

مذكرة إخبارية للمندوبية السامية للتخطيط حول وضعية سوق الشغل خلال الفصل الثاني من سنة 2011

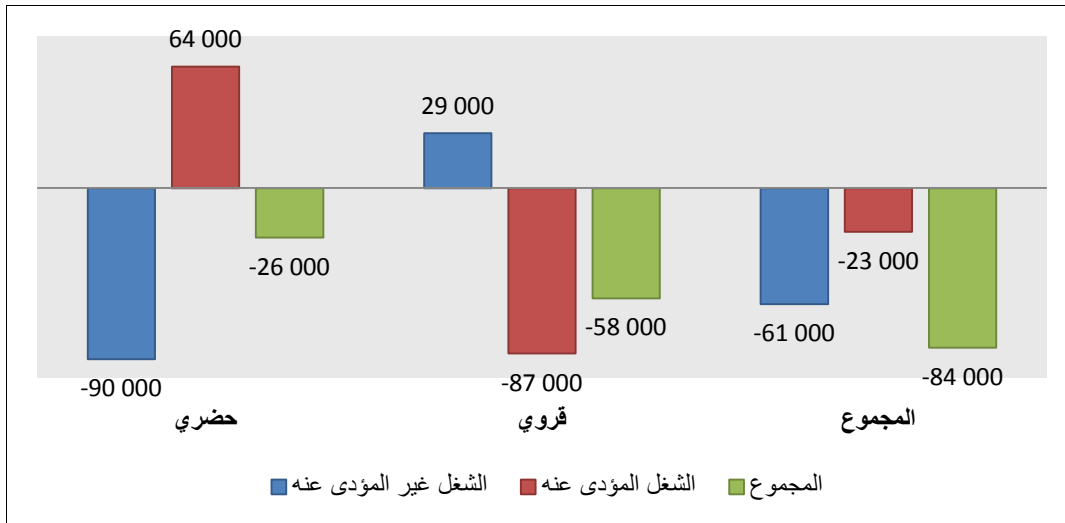
ما بين الفصل الثاني من سنة 2010 ونفس الفترة من سنة 2011، عرف الاقتصاد الوطني فقدان 84.000 منصب شغل، 58.000 منها بالقرى و 26.000 بالمدن. وارتفع عدد العاطلين بـ 66.000 فيما سجل معدل البطالة ارتفاعا بـ 0,5 نقطة على المستوى الوطني. وهم ارتفاع معدل البطالة بشكل ملحوظ المجال الحضري (+0,8 نقطة) وخاصة بين فئة الشباب (2,4 + نقطة) والنساء (2 + نقطة) وحاملي الشهادات (1,3 + نقطة). وعلى العكس من ذلك انخفض معدل الشغل الناقص بـ 0,4 نقطة خلال نفس الفترة.

بلغ حجم السكان النشيطين البالغين من العمر 15 سنة فما فوق 11.610.000 شخص خلال الفصل الثاني من سنة 2011 مسجلا بذلك تراجعاً بـ 0,2 % مقارنة مع نفس الفترة من سنة 2010 (زيادة بـ 0,4 % بالمجال الحضري و تراجع بـ 0,8 % بالمجال القروي). من جهته انخفض معدل النشاط بـ 0,9 نقطة حيث انتقل من 50,5% خلال الفصل الثاني من سنة 2010 إلى 49,6% خلال نفس الفصل من سنة 2011.

خلال نفس الفترة، انتقل الحجم الإجمالي للتشغيل من 10.679.000 إلى 10.595.000، وهو ما يمثل فقدان عدد صاف من مناصب الشغل يقدر بـ 84.000 منصب (58.000 منصب بالمناطق القروية و 26.000 منصب بالمناطق الحضرية). وسجل الشغل المؤدى عنه فقدان 23.000 منصب ناتجة عن إحداث 64.000 منصب بالمدن و فقدان 87.000 بالقرى. كما تراجع الشغل غير المؤدى عنه بـ 61.000 منصب، وذلك نتيجة فقدان 90.000 منصب بالمدن و إحداث 29.000 منصب بالقرى.

أما معدل الشغل، فقد انتقل من 46,4 % إلى 45,2 % . وقد انخفض بـ 1,1 نقطة بكل من الواسطين الحضري والقروي منتقلا من 38,4% إلى 37,3 % بالمدن ومن 58,1% إلى 57,0% بالقرى.

مبيان 1. الإحداث الصافي لمناصب الشغل ما بين الفصل الثاني من سنة 2010 ونفس الفترة من 2011



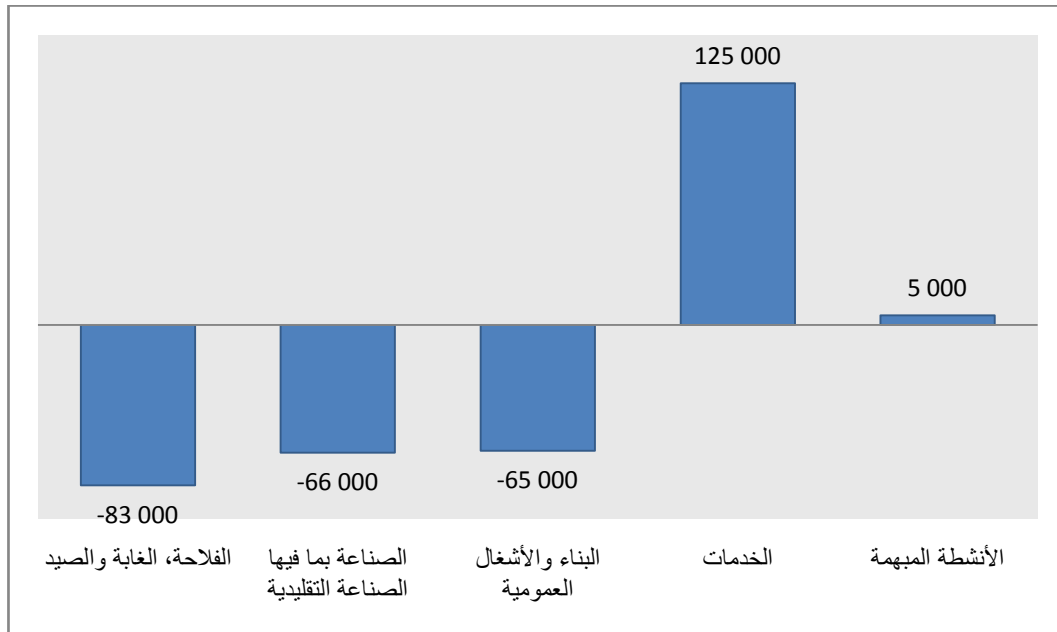
المصدر: المندوبية السامية للتخطيط.

قطاع الخدمات، المصدر الوحيد لمناصب الشغل المحدثّة

باستثناء الخدمات، عرفت جميع قطاعات النشاط الاقتصادي فقداناً لمناصب شغل، وهكذا :

- قطاع "الفلاحة، الغابة والصيد"، فقد 83.000 منصب (-1,9%)، منها بالوسط الحضري و25.000 بالوسط القروي؛
- "الصناعة بما فيها الصناعة التقليدية"، فقد 66.000 منصب (-5,1%)، 14.000 بالمدن و52.000 بالقرى؛
- "البناء والأشغال العمومية" من جهته، فقد 65.000 (-6,1%)، 21.000 بالمدن و44.000 بالقرى؛
- قطاع "الخدمات"، بالمقابل، أحدث 125.000 منصب شغل (+3,2%)، 64.000 بالمدن و61.000 بالقرى وأحدثت هذه المناصب خصوصاً في فروع "التجارة" (+65.000) و"النقل و المستودعات و المواصلات" (+59.000)؛
- "الأنشطة المبهمة ارتفعت بـ 5.000 منصب.

مبيان 2. الإحداث الصافي لمناصب الشغل حسب قطاع النشاط الاقتصادي

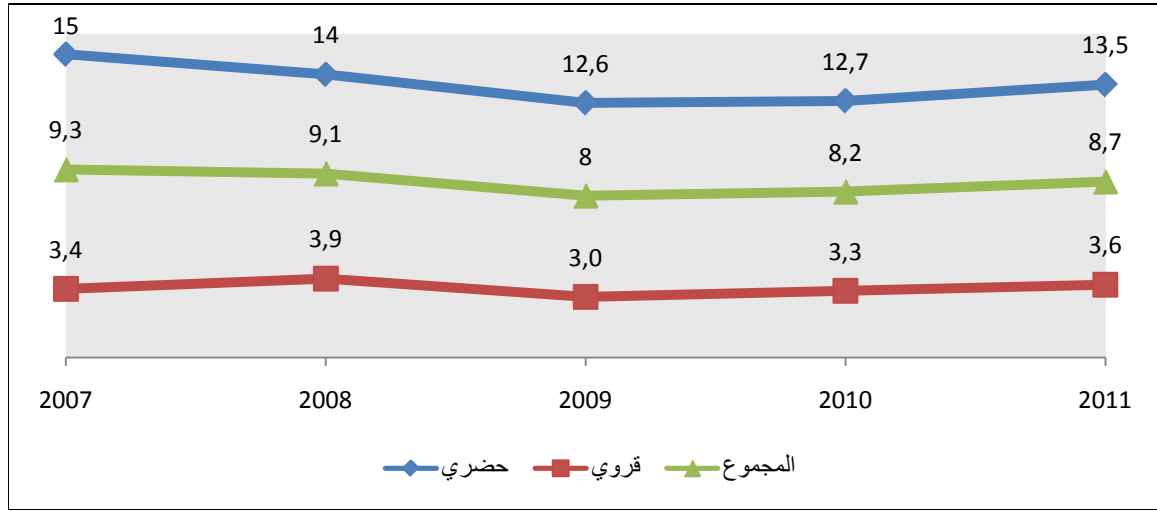


المصدر: المندوبية السامية للتخطيط.

ارتفاع معدل البطالة مصحوبا بانخفاض لمعدل الشغل الناقص ما بين الفصل الثاني من 2010 و نفس الفصل من 2011

خلال الفترة ما بين الفصل الثاني من 2010 و نفس الفصل من 2011 عرف عدد العاطلين ارتفاعا بـ 66.000 عاطل وسجل معدل البطالة ارتفاعا بـ 0,5 نقطة على المستوى الوطني، بـ 0,8 نقطة بالوسط الحضري و 0,3 نقطة بالوسط القروي. وهم ارتفاع معدل البطالة بالوسط الحضري على الخصوص الشباب البالغين من العمر ما بين 15 و 34 سنة (2,4 + نقطة) والنساء (2+ نقطة) وحاملي الشهادات (1,3 + نقطة).

مبيان 3. تطور معدل البطالة خلال الفصل الثاني حسب وسط الإقامة (%)



المصدر: المندوبية السامية للتخطيط.

وفيما يتعلق بلشغل الناقص لدى النشيطين المشتغلين البالغين من العمر 15 سنة فما فوق فقد انخفض حجمه، ما بين الفترتين، من 1.200.000 إلى 1.139.000 شخص (من 507.000 إلى 510.000 بالمدن ومن 693.000 إلى 629.000 شخص بالقرى). أما معدل الشغل الناقص فقد انخفض من % 11,2 إلى % 10,8 (من 9,6% إلى 9,7% بالمدن ومن 12,8% إلى 11,7% بالقرى).

المؤشرات الفصلية للنشاط والبطالة حسب وسط الإقامة⁽¹⁾

(الأرقام بالآلاف والمعدلات ب %)

الفصل الثاني 2011			الفصل الثاني 2010			المؤشرات
المجموع	قروي	حضري	المجموع	قروي	حضري	
النشاط والتشغيل 15 سنة فأكثر						
11 610	5 555	6 055	11 628	5 600	6 028	السكان النشيطون (بالآلاف)
27,3	33,6	21,5	27,8	34,4	21,8	نسبة الإناث ضمن السكان النشيطين (%)
49,6	59,2	43,2	50,5	60,1	43,9	معدل النشاط (%)
74,3	80,8	69,9	75,0	81,1	70,9	ذكور
26,3	38,7	18,0	27,3	40,3	18,6	إناث
34,8	47,6	23,9	36,7	48,4	26,6	15 - 24 سنة
62,3	66,6	59,4	62,1	67,1	58,8	25 - 34 سنة
62,8	71,6	57,9	63,0	71,8	58,0	35 - 44 سنة
45,4	58,8	37,4	46,9	61,0	38,2	45 سنة فأكثر
50,4	61,1	38,5	51,2	62,1	39,2	بدون شهادة
48,4	51,6	47,5	49,3	51,8	48,6	حاصل على شهادة
10 595	5 356	5 239	10 679	5 414	5 265	السكان النشيطون المشتغلون (بالآلاف)
45,2	57,0	37,3	46,4	58,1	38,4	نسبة الشغل ضمن مجموع السكان في سن العمل
76,1	56,0	96,6	75,7	56,9	94,9	نسبة الشغل المؤدى عنه ضمن الشغل الكلي، منها
57,1	38,8	67,9	57,5	40,7	68,0	. العمل المستأجر
42,9	61,2	32,0	42,4	59,3	31,9	. الشغل الذاتي
1 139	629	510	1 200	693	507	السكان النشيطون المشتغلون في حالة شغل ناقص (بالآلاف)
10,8	11,7	9,7	11,2	12,8	9,6	معدل الشغل الناقص (%)
1 015	199	816	949	186	763	السكان النشيطون العاطلون (بالآلاف)
30,2	15,7	33,7	29,1	14,3	32,8	نسبة الإناث ضمن السكان النشيطين العاطلين (%)
8,7	3,6	13,5	8,2	3,3	12,7	معدل البطالة (%)
8,4	4,6	11,4	8,0	4,3	10,9	ذكور
9,7	1,7	21,1	8,6	1,4	19,1	إناث
17,4	8,1	33,4	16,3	7,0	31,0	15 - 24 سنة
12,8	3,7	19,5	11,4	3,8	17,1	25 - 34 سنة
5,1	1,7	7,4	4,7	1,4	6,9	35 - 44 سنة
1,9	0,9	2,8	2,1	1,1	3,1	45 سنة فأكثر
						. حسب الشهادة
4,1	2,3	7,2	3,9	2,1	7,2	بدون شهادة
16,2	9,5	18,2	15,4	9,7	16,9	حاصل على شهادة

المصدر: البحث الوطني حول التشغيل، المندوبية السامية للتخطيط (مديرية الإحصاء).

(1) بالنسبة لتعاريف المصطلحات والمؤشرات المستعملة، انظر المعجم على الموقع الإلكتروني للمندوبية السامية للتخطيط <http://www.hcp.ma>