



## NOTE D'INFORMATION

### AU SUJET DE LA SITUATION DU MARCHÉ DU TRAVAIL

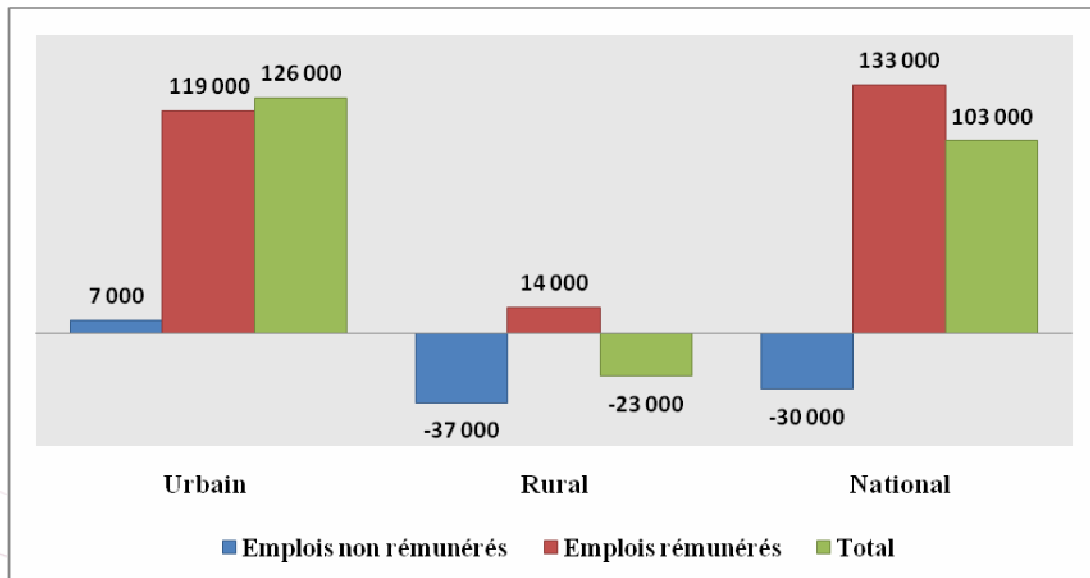
### AU PREMIER TRIMESTRE DE L'ANNEE 2011

**Entre le premier trimestre de l'année 2010 et la même période de 2011, 103.000 postes d'emploi ont été créés, résultat d'une création de 126.000 postes en milieu urbain et d'une perte de 23.000 postes en milieu rural. Le taux de chômage s'est établi au niveau national à 9,1% au premier trimestre 2011 (13,3% en milieu urbain et 4,3% en milieu rural) contre 10,0% au même trimestre de l'année 2010.**

La population active âgée de 15 ans et plus a atteint au cours du premier trimestre de l'année 2011, 11.444.000 personnes, soit une stagnation par rapport au même trimestre de l'année 2010 (-0,1% en milieu urbain et +0,1% en milieu rural). Le taux d'activité a baissé de 0,8 point, passant de 49,9% à 49,1% au cours de la même période.

En matière d'emploi, 133.000 postes d'emploi rémunérés ont été créés (119.000 dans les villes et 14.000 dans les campagnes). En revanche, l'emploi non rémunéré a diminué de 30.000 postes, résultat d'une perte de 37.000 postes dans les campagnes et d'une création de 7.000 postes dans les villes.

**Figure 1: Créations d'emplois entre le premier trimestre de 2010 et la même période de 2011**



En conséquence, le volume global de l'emploi est passé, entre les deux périodes, de 10.304.000 à 10.407.000, soit une création nette de 103.000 postes d'emploi (+126.000 en zones urbaines et 23.000 postes perdus en zones rurales) et le taux d'emploi est passé de 44,9% à 44,6%. Il a baissé de 0,7 point dans les campagnes (passant de 55,4% à 54,7%) et a augmenté de 0,1 point dans les villes (de 37,8% à 37,9%).

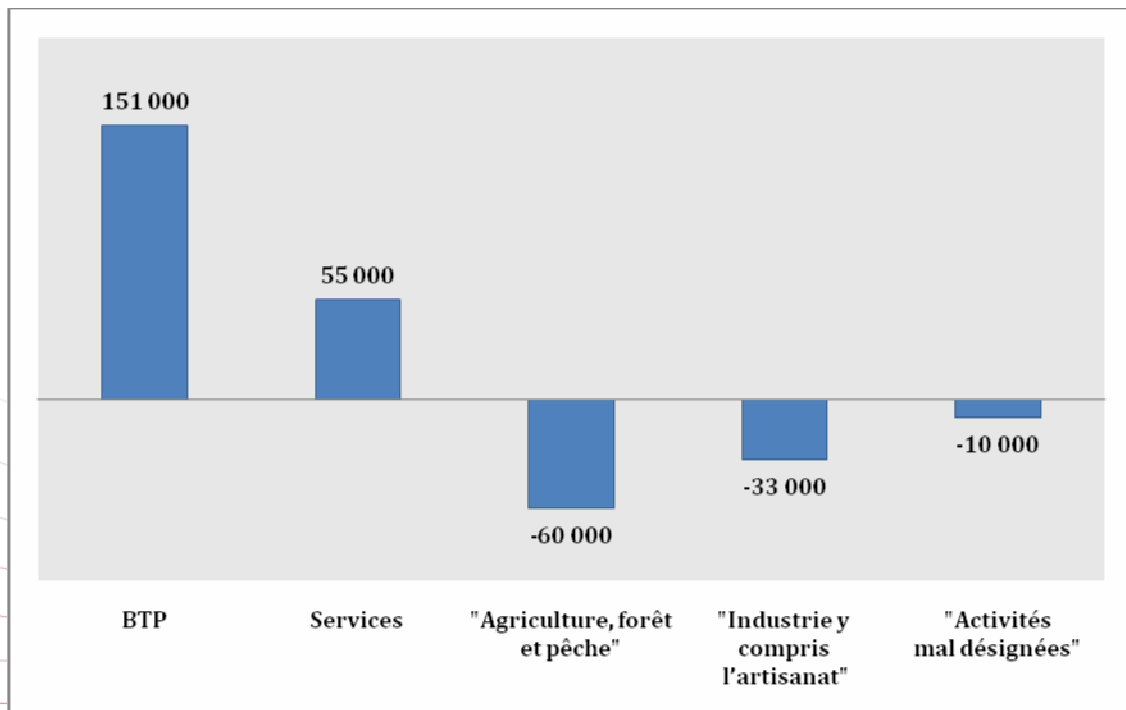


## Les secteurs des BTP et des services ont été à l'origine de la totalité des emplois créés

Au niveau sectoriel, les créations d'emplois ont concerné globalement les BTP et les services, les autres secteurs ont tous connu une perte d'emplois :

- les BTP ont créé 65.000 emplois en milieu urbain et 86.000 en milieu rural, soit au total 151.000 postes au niveau national, ce qui représente une hausse du volume d'emplois du secteur de 15,5%;
- les services ont créé 74.000 postes en milieu urbain et ont perdu 19.000 postes en milieu rural, soit 55.000 nouveaux postes au niveau national, ou une hausse de 1,5% ;
- l'"agriculture, forêt et pêche" a perdu 86.000 postes en milieu rural et a enregistré 26.000 nouveaux postes en milieu urbain, soit globalement une perte de 60.000 postes d'emplois ou 1,4% du volume d'emploi du secteur ;
- l'"industrie y compris l'artisanat", a perdu 33.000 postes d'emploi (-2,5%), 30.000 en milieu urbain et 3.000 en milieu rural ;
- les "activités mal désignées", 10.000 postes perdus, 9.000 en milieu urbain et 1.000 en milieu rural.

Figure 2: Créations nettes d'emplois par secteur d'activité



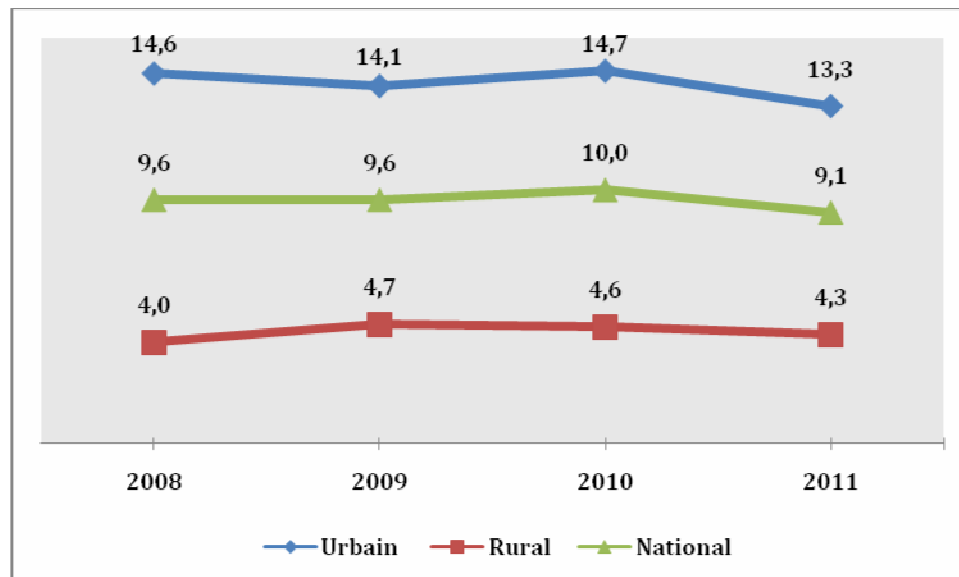


## Baisse du taux de chômage, accompagnée d'une légère hausse du taux de sous-emploi, entre le 1<sup>er</sup> trimestre de 2010 et la même période de 2011

La population active en chômage a régressé de 9,0% au niveau national, passant de 1.139.000 au premier trimestre 2010 à 1.037.000 chômeurs au premier trimestre 2011, soit 102.000 chômeurs en moins et le taux de chômage est passé de 10,0% à 9,1%. Selon le milieu de résidence, il est passé de 14,7% à 13,3% en milieu urbain et de 4,6% à 4,3% en milieu rural.

Le recul du taux de chômage a profité notamment aux jeunes âgés de 15 à 24 ans en milieu urbain (-2,3 points) et aux adultes âgés de 35 à 44 ans en milieu rural (-0,8 point).

**Figure 3: Evolution du taux de chômage au premier trimestre par milieu de résidence (en %)**



Concernant le sous emploi des actifs occupés âgés de 15 ans et plus, son volume est passé, entre les deux périodes, de 1.215.000 à 1.245.000 personnes (de 554.000 à 596.000 dans les villes et de 662.000 à 649.000 personnes dans les campagnes) et le taux de sous emploi est passé de 11,8% à 12,0% (de 10,7% à 11,3% dans les villes et de 12,9% à 12,7% dans les campagnes).



## Indicateurs trimestriels d'activité et de chômage par milieu de résidence (1)

(Effectifs en milliers et taux en %)

| Indicateurs   | 1 <sup>er</sup> trimestre 2010 |              |               | 1 <sup>er</sup> trimestre 2011 |              |               |
|---|--------------------------------|--------------|---------------|--------------------------------|--------------|---------------|
|   | Urbain                         | Rural        | Ensemble      | Urbain                         | Rural        | Ensemble      |
| <i>Activité et emploi ( 15 ans et plus )</i>              |                                |              |               |                                |              |               |
| - Population active (en milliers)                         | <b>6 047</b>                   | <b>5 396</b> | <b>11 444</b> | <b>6 093</b>                   | <b>5 351</b> | <b>11 444</b> |
| - Taux de féminisation de la population active            | 21,9                           | 31,9         | 26,6          | 21,8                           | 32,0         | 26,6          |
| - Taux d'activité   | 44,3                           | 58,1         | 49,9          | 43,7                           | 57,1         | 49,1          |
| . Selon le sexe   |                                |              |               |                                |              |               |
| Hommes  | 71,3                           | 81,2         | 75,3          | 70,4                           | 79,9         | 74,2          |
| Femmes  | 18,9                           | 36,1         | 25,9          | 18,5                           | 35,5         | 25,3          |
| . Selon l'âge   |                                |              |               |                                |              |               |
| 15 - 24 ans   | 29,2                           | 46,9         | 37,4          | 27,6                           | 45,2         | 35,7          |
| 25 - 34 ans   | 59,6                           | 65,6         | 62,0          | 59,3                           | 64,7         | 61,5          |
| 35 - 44 ans   | 57,6                           | 69,3         | 61,8          | 57,8                           | 69,9         | 62,1          |
| 45 ans et plus  | 37,1                           | 58,3         | 45,2          | 36,4                           | 56,8         | 44,1          |
| . Selon le diplôme  |                                |              |               |                                |              |               |
| Sans diplôme  | 39,2                           | 59,3         | 49,7          | 39,1                           | 58,5         | 49,2          |
| Ayant un diplôme  | 49,7                           | 52,8         | 50,3          | 48,4                           | 51,4         | 49,0          |
| - Population active occupée (en milliers)                 | <b>5 158</b>                   | <b>5 146</b> | <b>10 304</b> | <b>5 284</b>                   | <b>5 123</b> | <b>10 407</b> |
| - Taux d'emploi   | 37,8                           | 55,4         | 44,9          | 37,9                           | 54,7         | 44,6          |
| - Part de l'emploi rémunéré dans l'emploi total. Dont :   | 95,2                           | 57,2         | 76,2          | 95,1                           | 57,7         | 76,7          |
| - Salariés  | 68,5                           | 39,6         | 57,7          | 66,3                           | 38,1         | 55,9          |
| - Auto-employés   | 31,5                           | 60,4         | 42,3          | 33,7                           | 61,9         | 44,1          |
| - Population active occupée sous employée (en milliers)   | <b>554</b>                     | <b>662</b>   | <b>1 215</b>  | <b>596</b>                     | <b>649</b>   | <b>1 245</b>  |
| Taux de sous emploi                                       | 10,7                           | 12,9         | 11,8          | 11,3                           | 12,7         | 12,0          |
| <i>Chômage</i>  |                                |              |               |                                |              |               |
| - Population active en chômage (en milliers)              | <b>889</b>                     | <b>250</b>   | <b>1 139</b>  | <b>809</b>                     | <b>228</b>   | <b>1 037</b>  |
| - Taux de féminisation de la population active en chômage | 28,7                           | 18,2         | 26,4          | 32,4                           | 15,7         | 28,7          |
| - Taux de chômage   | 14,7                           | 4,6          | 10,0          | 13,3                           | 4,3          | 9,1           |
| . Selon le sexe   |                                |              |               |                                |              |               |
| Hommes  | 13,4                           | 5,6          | 10,0          | 11,5                           | 5,3          | 8,8           |
| Femmes  | 19,3                           | 2,7          | 9,9           | 19,7                           | 2,1          | 9,8           |
| . Selon l'âge   |                                |              |               |                                |              |               |
| 15-24 ans   | 31,6                           | 9,1          | 18,5          | 29,3                           | 8,9          | 17,4          |
| 25-34 ans   | 19,7                           | 5,7          | 13,8          | 18,9                           | 5,0          | 13,1          |
| 35-44 ans   | 8,9                            | 3,3          | 6,7           | 7,5                            | 2,5          | 5,5           |
| 45 ans et plus  | 3,9                            | 0,8          | 2,3           | 3,1                            | 0,8          | 2,0           |
| . Selon le diplôme  |                                |              |               |                                |              |               |
| Sans diplôme  | 9,4                            | 3,0          | 5,4           | 7,8                            | 2,3          | 4,4           |



|                  |      |      |      |      |      |      |
|------------------|------|------|------|------|------|------|
| Ayant un diplôme | 19,0 | 12,8 | 17,7 | 17,8 | 13,6 | 16,8 |
|------------------|------|------|------|------|------|------|

**Source :** Enquête nationale sur l'emploi, Haut Commissariat au Plan (Direction de la Statistique).

<sup>(1)</sup> Pour les définitions des concepts et indicateurs utilisés, se référer au glossaire disponible sur le site web du HCP : <http://www.hcp.ma>