



مذكرة إخبارية حول الحساب التابع للسياحة لسنة 2005

سجل الحساب التابع للسياحة لسنة 2005 ارتفاعا في الاستهلاك الداخلي للسياحة فاقت قيمته 68 مليار درهم سنة 2005 عوض 49 مليار درهم سنة 2003 مسجلا بذلك تغيرا بالقيمة نسبته 40,4 % بين هاتين السنتين، حيث تحسنت حصته في الناتج الداخلي الإجمالي ب 2,8 نقطة لتصل إلى 13,1 %.

ويشتمل هذا الاستهلاك على الاستهلاك الداخلي للسياحة المستقبلية (السياح غير المقيمين : الأجانب والمغاربة المقيمين بالخارج في زيارة للمغرب) واستهلاك السياحة الداخلية والمصدرة (السياح المقيمين - مغاربة وأجانب متجولون في المغرب خارج محيطهم العادي- والمقيمين الذين هم في سفر خارج المغرب : النفقات المقصودة هنا هي التي صرفت داخل المغرب).

وحسب نوع السياحة انخفضت حصة الاستهلاك الداخلي للسياحة المستقبلية من 75,1 % سنة 2003 إلى 71,2 % سنة 2005 مقابل ارتفاع في حصة السياحة الداخلية التي وصلت إلى 28,8 % عوض 24,9 %. كما زاد المؤشر الأول في الناتج الداخلي الإجمالي، ب 1,6 نقطة حيث انتقلت من 7,7 % سنة 2003 إلى 9,3 % سنة 2005 في حين عرف المؤشر الثاني ارتفاعا ب 1,2 نقطة أي 3,8 % سنة 2005 عوض 2,6 % سنة 2003.

و قد بلغت نفقات المنتوجات المميزة (الإيواء، المطاعم، النقل، الترفيه، ...) إلى ما يفوق 40 مليار درهم سنة 2005 مقابل 33,8 مليار درهم سنة 2003 مسجلة بذلك



ارتفعا بنسبة 19,2 %، إذ ساهمت فيها السياحة المستقبلية ب 70,6 % سنة 2005 عوض 72,5 % سنة 2003. وهكذا فإن نفقات السياحة المستقبلية ارتفعت بنسبة 16 % ما بين 2003 و 2005، في حين نمت تلك المتعلقة بالسياحة الداخلية بوتيرة أسرع لتصل إلى 27,4 %.

من جهتها، فإن القيمة المضافة للسياحة (القيمة الناجمة مباشرة عن إنتاج مجموع الأنشطة الخاصة لتلبية طلب السياحة) وغير الخاصة للسياحة، بلغت حوالي 31 مليار درهم سنة 2005 أي بنسبة 6,5 % من القيمة المضافة الإجمالية الوطنية بدل 25,3 مليار درهم أي بنسبة 5,9 % سنة 2003. وعموما خصص ما يقارب 34 % من القيمة المضافة للسياحة لرواتب المأجورين سنة 2005 مقابل 30 % تقريبا سنة 2003.

وإجمالا فإن الناتج الداخلي الإجمالي للسياحة (القيمة المضافة للسياحة مضافا إليها المبلغ الإجمالي للضرائب الصافية من الإعانات على المنتوجات) قد انتقل من 29,7 مليار درهم سنة 2003 إلى 37,3 مليار في سنة 2005 مسجلا بذلك 7,1 % من إجمالي الناتج الداخلي بدل 6,2 % سنة 2003.

ومن ناحية أخرى، قدر عدد المشغلين بصفة مباشرة في عملية إنتاج السلع والخدمات لتلبية حاجيات طلب السياحة بحوالي 346 ألف منهم ما يقارب 200 ألف مأجور سنة 2005.



الاستهلاك الداخلي للسياحة

(سنة الأساس 1998)

بملايين الدراهم

2005	2003	2001	1998	أنواع الاستهلاك السياحي
68950	49102	44942	29504	الاستهلاك الداخلي السياحي
49089	36899	34143	18838	السياحة المستقبلية
19865	12203	10799	10666	السياحة الداخلية

القيمة المضافة للسياحة و الناتج الداخلي الإجمالي السياحي

بملايين الدراهم

30983	25377	22163	14520	القيمة المضافة للسياحة
10496	7508	6518	3978	عائدات المأجورين
6361	4355	4083	4258	ضرائب صافية من الإعانات على المنتجات
37344	29732	26246	18778	إجمالي الناتج الداخلي السياحي

الاستهلاك الداخلي للسياحة بالنظر إلى الناتج الداخلي الإجمالي

النسبة المئوية من الناتج الداخلي الإجمالي				أنواع الاستهلاك السياحي
2005	2003	2001	1998	
13,1	10,3	10,5	7,7	الاستهلاك الداخلي للسياحة
9,3	7,7	8,0	4,9	السياحة المستقبلية
3,8	2,6	2,5	2,8	السياحة الداخلية و الموصلة

القيمة المضافة للسياحة و الناتج الداخلي الإجمالي السياحي بالنظر إلى الناتج الداخلي الإجمالي

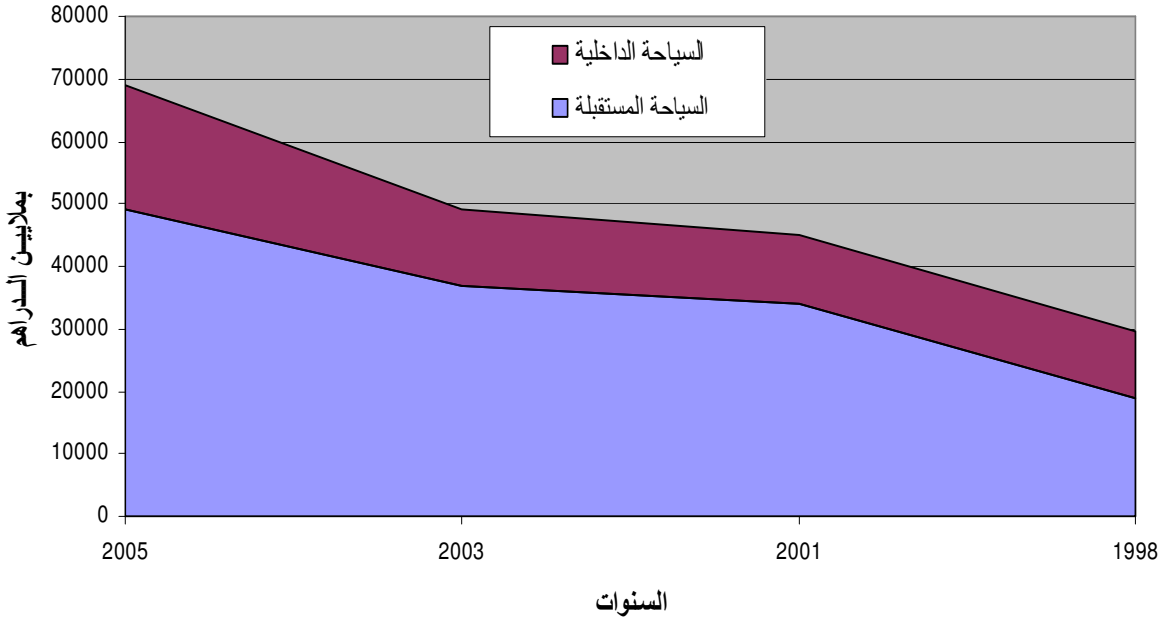
بالنسبة المئوية

7,1	6,2	6,1	4,9	إجمالي الناتج الداخلي السياحي / الناتج الداخلي الإجمالي
5,9	5,3	5,2	3,8	القيمة المضافة للسياحة/ الناتج الداخلي الإجمالي
6,5	5,9	5,8	4,3	القيمة المضافة للسياحة/ القيمة المضافة

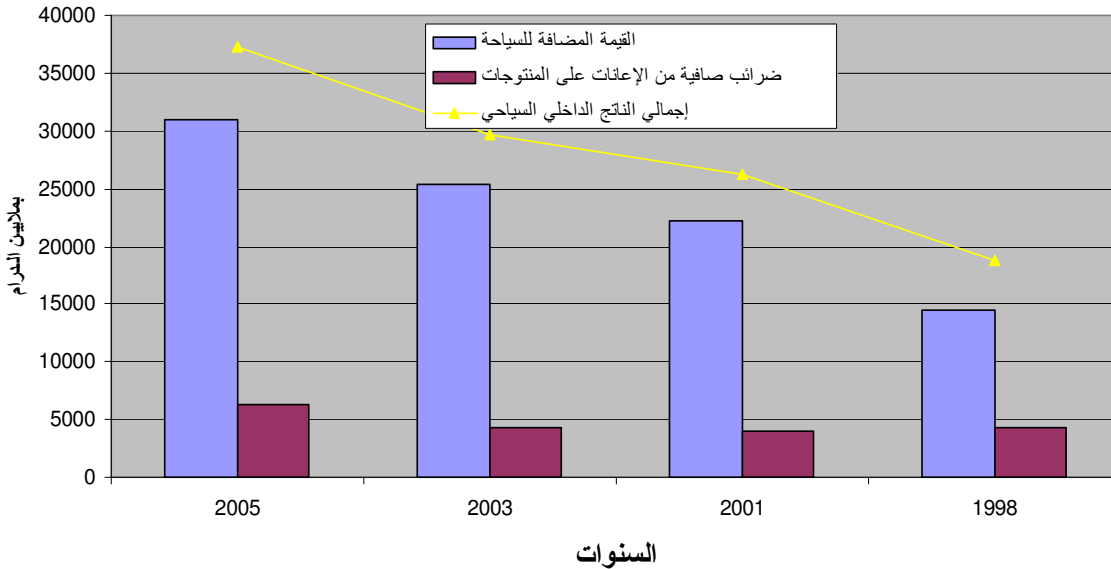
* القيمة المضافة من مجموع أنشطة الإنتاج الوطني



الاستهلاك الداخلي للسياحة



القيمة المضافة للسياحة و الناتج الداخلي السياحي





الاستهلاك الداخلي للسياحة حسب المنتج و نوع السياحة

بملايين الدراهم

2005	2003	2001	1998	
63431	45718	41869	28287	أ - المنتجات الخاصة (2+1)
44065	33805	31433	18234	السياحة المستقبلية
19366	11913	10436	10053	السياحة الداخلية
40379	33889	30125	21742	(1) المنتجات المميزة
28498	24561	22462	14578	السياحة المستقبلية
11881	9328	7663	7164	السياحة الداخلية
23051	11829	11744	6545	(2) المنتجات المرتبطة
15567	9244	8971	3656	السياحة المستقبلية
7484	2585	2773	2889	السياحة الداخلية
5519	3384	3073	1217	ب - المنتجات غير الخاصة
5024	3094	2710	604	السياحة المستقبلية
495	290	363	613	السياحة الداخلية
68950	49102	44942	29504	مجموع نفقات السياحة الداخلية (أ+ب)
49089	36899	34143	18838	السياحة المستقبلية
19861	12203	10799	10666	السياحة الداخلية

حصة نفقات كل نوع من السياحة في الاستهلاك الداخلي للسياحة

النسبة المئوية

2005	2003	2001	1998	
92,0	93,1	93,2	95,9	أ - المنتجات الخاصة (2+1)
63,9	68,8	69,9	61,8	السياحة المستقبلية
28,1	24,3	23,2	34,1	السياحة الداخلية
58,6	69,0	67,0	73,7	(1) المنتجات المميزة
41,3	50,0	50,0	49,4	السياحة المستقبلية
17,2	19,0	17,1	24,3	السياحة الداخلية
33,4	24,1	26,1	22,2	(2) المنتجات المرتبطة
22,6	18,8	20,0	12,4	السياحة المستقبلية
10,9	5,3	6,2	9,8	السياحة الداخلية
8,0	6,9	6,8	4,1	ب - المنتجات غير الخاصة
7,3	6,3	6,0	2,0	السياحة المستقبلية
0,7	0,6	0,8	2,1	السياحة الداخلية
100	100	100	100	مجموع نفقات السياحة الداخلية (أ+ب)
71,2	75,1	76,0	63,8	السياحة المستقبلية
28,8	24,9	24,0	36,2	السياحة الداخلية



القيمة المضافة للسياحة والناتج الداخلي الإجمالي السياحي

(سنة الأساس 1998)

بملايين الدراهم

2005	2003	2001	1998	
				أ - الأنشطة الخاصة (2+1) القيمة المضافة للسياحة
25 753	21 742	19 127	12 829	
8 019	6 057	5 253	3 346	عائدات المأجورين
191	114	119	177	ضرائب أخرى صافية من الإعانات على الإنتاج
17 543	15 570	13 755	9 306	فائض الاستغلال الخام/الدخل المختلط الخام
				(1) الأنشطة المميزة
20 335	19 071	16 676	11 642	القيمة المضافة للسياحة
6 409	5 266	4 428	2 990	عائدات المأجورين
97	89	61	144	ضرائب أخرى صافية من الإعانات على الإنتاج
13 828	13 716	12 186	8 509	فائض الاستغلال الخام / الدخل المختلط الخام
				(2) الأنشطة المرتبطة
5 418	2 670	2 452	1 186	القيمة المضافة للسياحة
1 610	792	825	357	عائدات المأجورين
94	25	58	33	ضرائب أخرى صافية من الإعانات على الإنتاج
3 714	1 853	1 569	797	فائض الاستغلال الخام / الدخل المختلط الخام
				ب الأنشطة غير الخاصة القيمة المضافة للسياحة
5 230	3 636	3 036	1 691	
2 477	1 451	1 265	632	عائدات المأجورين
62	38	30	15	ضرائب أخرى صافية من الإعانات على الإنتاج
2 690	2 147	1 741	1 045	فائض الاستغلال الخام / الدخل المختلط الخام
				المجموع (أ+ب) القيمة المضافة للسياحة
30 983	25 377	22 163	14 520	
10 496	7 508	6 518	3 978	عائدات المأجورين
254	153	149	192	ضرائب أخرى صافية من الإعانات على الإنتاج
20 233	17 716	15 496	10 350	فائض الاستغلال الخام / الدخل المختلط الخام
6 361	4 355	4 083	4 258	ضرائب صافية من الإعانات على المنتوجات
37344	29732	26246	18778	إجمالي الناتج الداخلي السياحي