

Royaume du Maroc

Haut Commissariat au Plan

NOTE D'INFORMATION

DU HAUT COMMISSARIAT AU PLAN RELATIVE A L'INDICE DE LA PRODUCTION INDUSTRIELLE, ENERGETIQUE ET MINIERE Base 100 : 1992

Premier trimestre 2007

L'indice de la production industrielle s'est accru de 4,9% au cours du premier trimestre 2007 par rapport à la même période de 2006. Cette augmentation résulte notamment d'une amélioration de la production des industries de la transformation des minéraux de carrière de 21,7%, dont l'industrie du ciment (+26,9%) et des industries métallurgiques de base de 10,7%. Elle résulte également de l'évolution favorable de la production des machines et matériel d'équipement de 5,0%, des industries du caoutchouc et du plastique de 4,1%, des industries du papier et carton et des imprimeries de 4,1%, des industries chimiques et para-chimiques de 3,5% et des industries textiles de 3,2%. Alors que l'indice de la production des industries alimentaires a connu la même tendance haussière atteignant 6,4%, des baisses de la production ont, en revanche, affecté les industries des boissons et tabac avec 4,7%, le matériel de bureau, de mesure, optique et horlogerie avec 3,9% et les industries de l'habillement avec 0,8%.

L'indice de la production minière, de son côté, a enregistré une hausse de 7,6% sous l'effet de l'augmentation de la production des minerais non métalliques de 7,8% dont les phosphates (+8,7%) et de celle des minerais métalliques de 4,7%.

Concernant l'indice de la production énergétique, il a, lui aussi, enregistré une hausse de 4,0% résultant de l'augmentation de 6,2% de la production de l'énergie électrique et de 0,1% de celle du raffinage de pétrole.

**INDICE DE LA PRODUCTION
INDUSTRIELLE, ENERGETIQUE ET MINIERE
Base 100 : 1992**

Premier trimestre 2007

Branches et groupes de branches	1Trim. 2006	1Trim. 2007	Var.
A. MINES	118,1	127,1	7,6
dont Phosphates	132,7	144,3	8,7
B- ENERGIE	146,4	152,3	4,0
C- INDUSTRIES DE TRANSFORMATION	134,2	140,8	4,9
I. AGRO-ALIMENTAIRE	131,5	135,9	3,3
10/11. Industries alimentaires	130,1	138,4	6,4
12. Boissons et tabac	135,4	129	-4,7
II. TEXTILES ET CUIRS	108,9	110	1,0
13. Fils et tissus	90,1	92,9	3,1
14. Confection	128,5	127,5	-0,8
15. Industries du cuir	126,8	127,4	0,5
III. INDUSTRIES METALLURGIQUES, MECANIQUES			
ELECTRIQUES ET ELECTRONIQUES	154,6	159,6	3,2
19. Métallurgie de base	235	260,1	10,7
20. Ouvrages en métaux	139,1	142,8	2,7
21. Machines et matériels	126,3	132,7	5,1
22. Matériel de transport	163	161,7	-0,8
23. Matériels électriques et électroniques	137,2	139,3	1,5
24. Matériels de précision, optique, horlogerie	143,3	137,7	-3,9
IV. AUTRES INDUSTRIES	141,9	154,4	8,8
16. Industries du bois	131,6	131,1	-0,4
17. Papier et carton, imprimerie	166,7	173,5	4,1
18. Transformation minéraux de carrière	135,9	165,4	21,7
25. Chimie et parachimie	146	151,1	3,5
26. Industries du plastique et caoutchouc	121,9	126,9	4,1
27. Autres industries manufacturières	83,8	87,3	4,2

Source : Division des Indices Statistiques.

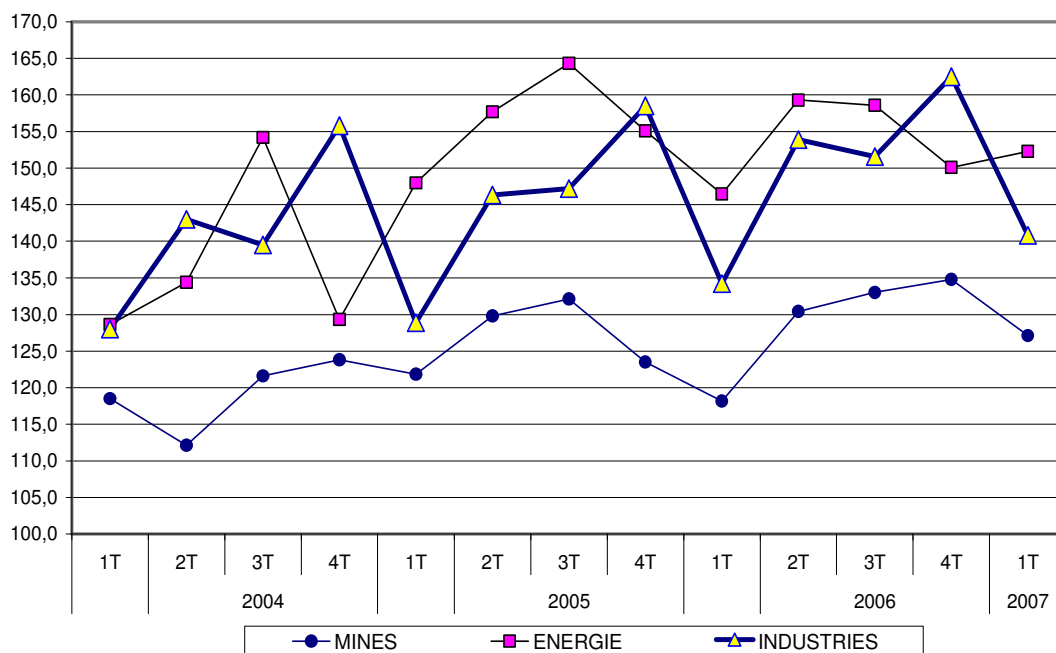
EVOLUTION DES INDICES DE LA PRODUCTION DEPUIS 2004

	MINES	ENERGIE	INDUSTRIES	AGRO ALIMENTAIRES	TEXTILES ET CUIRS	IMME*	AUTRES INDUSTRIES
ANNEE 2004	119,0	136,6	141,6	150,8	110,0	144,0	154,0
1 ^{er} trimestre	118,5	128,6	128,0	125,8	106,2	129,0	143,0
2 ^{ème} trimestre	112,1	134,4	143,0	154,9	109,4	149,4	152,8
3 ^{ème} trimestre	121,6	154,2	139,5	177,2	103,0	114,7	148,7
4 ^{ème} trimestre	123,8	129,3	155,8	145,1	121,6	182,8	171,6
ANNEE 2005	126,8	156,3	145,2	154,4	107,7	148,9	160,9
1 ^{er} trimestre	121,8	148,0	128,9	131,8	104,0	130,6	141,9
2 ^{ème} trimestre	129,8	157,7	146,3	153,8	105,1	156,4	162,2
3 ^{ème} trimestre	132,1	164,3	147,2	178,3	102,2	136,7	159,4
4 ^{ème} trimestre	123,5	155,1	158,5	153,8	119,4	172,0	180,0
ANNEE 2006	129,1	153,6	150,5	158,0	109,0	160,8	166,7
1 ^{er} trimestre	118,1	146,4	134,2	131,5	108,9	154,6	141,9
2 ^{ème} trimestre	130,4	159,3	153,9	156,4	107,3	167,3	175,2
3 ^{ème} trimestre	133,0	158,6	151,6	184,7	103,1	141,8	164,3
4 ^{ème} trimestre	134,8	150,1	162,5	159,5	116,9	179,4	185,3
ANNEE 2007							
1 ^{er} trimestre	127,1	152,3	140,8	135,9	110,0	159,6	154,4

IMME* : Industries Métallurgiques, Mécaniques, Electriques et Electroniques

Source : Division des Indices Statistiques.

Evolution trimestrielle de l'indice de la production par secteur



Evolution trimestrielle de l'indice de la production par groupe de branches

