

Royaume du Maroc

المملكة المغربية



المندوبية السامية للتخطيط  
HAUT-COMMISSARIAT AU PLAN

**2008**

**2008**

---

<b>2</b> .....	
<b>7</b> .....	<b>-1</b>
7.....	-1.1
10.....	-2.1
12..... 2008	-3.1
<b>14</b> ..... <b>2007</b>	<b>-2</b>
15.....	-1.2
16.....	-2.2
17.....	-3.2
<b>19</b> ..... <b>2008</b>	<b>-3</b>
19.....	-1.3
20.....	-2.3
20..... :	-1.2.3
23.....	-2.2.3
24.....	-3.3
<b>29</b> .....	<b>-4</b>
29.....	-1.4
31.....	-2.4
32.....	-3.4
33.....	-4.4
<b>35</b> .....	

.2008

2007

2008

2007

2008

%2,9 2007 %2,2 %1,5

2006

2007 %2,6 %1,6

.2007 %1,9 %1,5

%6,9

2007 %7,8

1,37 1,42

.2007

84

.2006

64,3 2007

71,2

2008

%24,5

2008

2007

%15,3

2006

2007 %7,6

.2008 %5,6

2008-2007

.2008

20,4

60

.2007-2006

.2007

%19,4

%12,5

( )





)

2008 (

2006 %1,6 2007 %1,9

2007 %107 %111 .

2006 %96,6

2006 %16,3 2007 %28,7

2008

2007

2008

2008

.2009

-1

2008

**-1.1**

2007 %4,9

.2008 %4,1

.2007 %9,6      2008 %8,6

✓

2008

.2007 %2,2      % 1,5



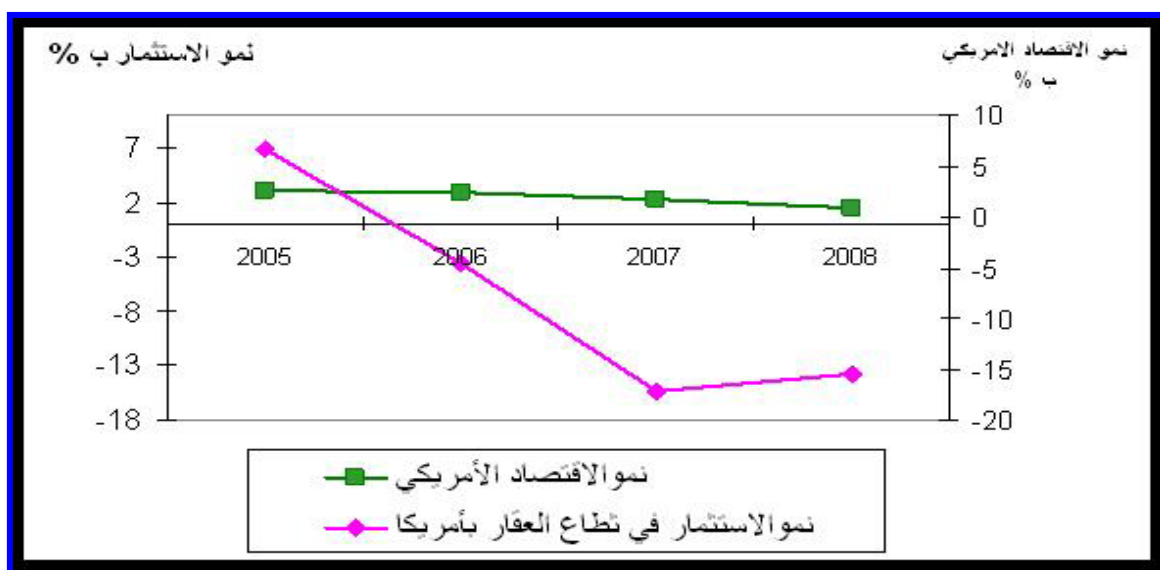
2008 2007  
 نمو الاستثمار ب % 1,6 2006-1992 نمو الاستثمار ب % 0,9  
 نمو الاقتصاد الأمريكي ب % 4,9

2008

0,4

1,1

:1



✓

2006 2005  
 نمو الاستثمار في قطاع العقار بأمريكا % 1,9 2008 نمو الاستثمار في قطاع العقار بأمريكا % 1,5  
 نمو الاقتصاد الأمريكي ب % 2,07



.2007    %2,6    %1,6

2008

.

.

.2008



2008

. 2007    %9,6    %8,6  
2007

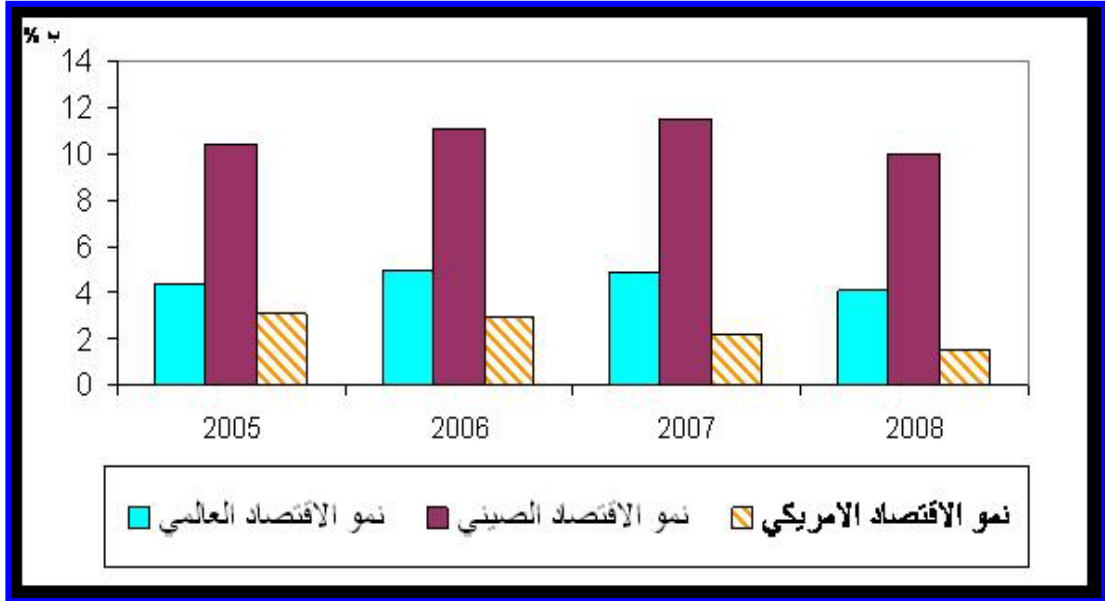
%11,4

.2008    %10

.

.

:2



✓

.2008 %7 2007 %6

**-2.1**

2008 %0,7

%15,3 %24,5 2007 2006

.2007

71,2

2008

84

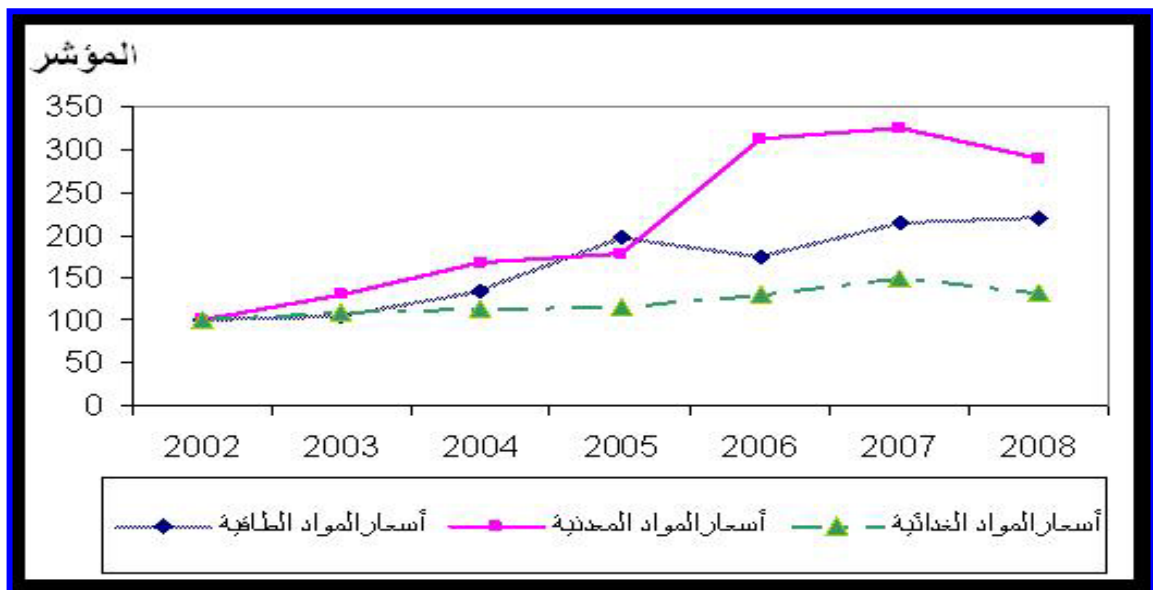
2008 %0,7  
 . %15,3 %24,5 2007 2006

1,37 1,42

2007

:3

(2002 )



%5,2

%3

%2

2008

%5,3

%7,6

2007

%8,4

.2008

**2008**

**-3.1**

2008



.2007

2008

2007 %7

2006 2005

.%13

2008

2007

◀ تتجلى

2008

2008

84

75

.2008



2007

-2

2

2007

%2,2

.2006

%8

%5

%19,4

20,4

2007-2006

.( )

20

%31,2

2007

<sup>2</sup> للمزيد من المعلومات، أنظر مذكرات الظرفية الاقتصادية لسنة 2007، الصادرة عن المعهد الوطني للتحليل الظرفية الاقتصادية- المندوبية السامية للتخطيط

55 21 33,4  
59  
%29

**-1.2**

2007

2007 %6

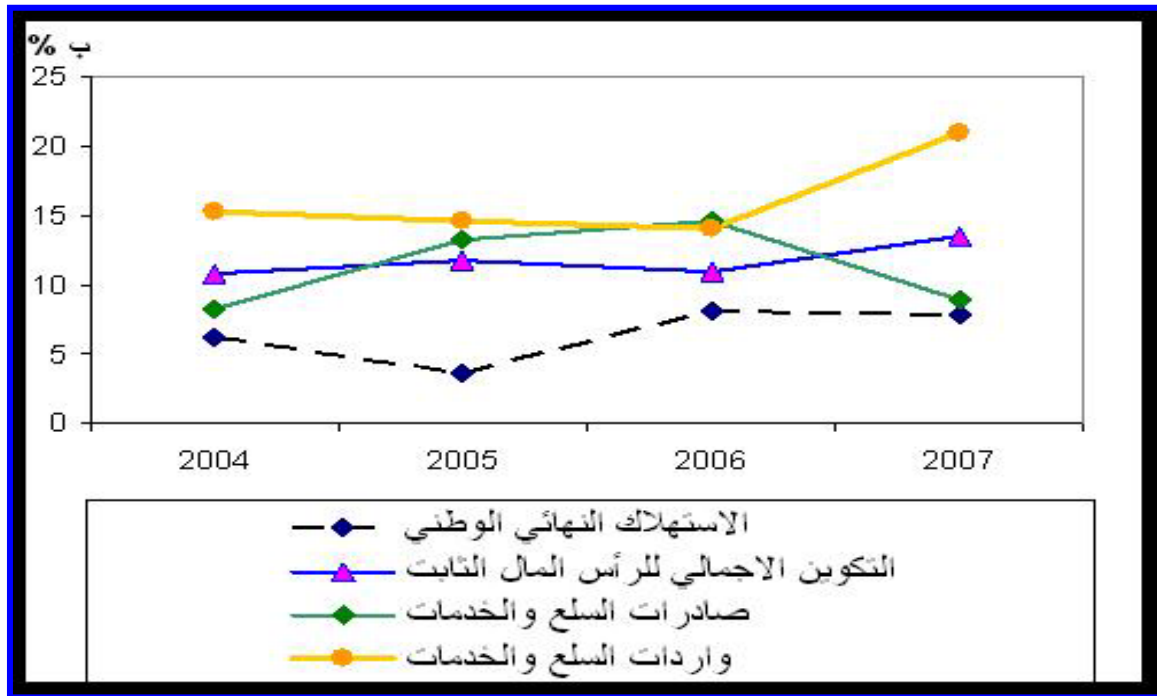




**-3.2**

		2007			%7
				(%15,1)	
	.(%40)				
%4,6	2007	%10,1			
%10,8	(	)			2006
					.2007
	.2006			3,4	
		.2007		2,3	
		2006	%14	% 21	
.2006	%14,6	%8,9			
	.2006	%28,2		%12	
.2006 2005		%13		%7	
	2007			3,8	
	.	6			

المبيان رقم 4: تطور مكونات الناتج الداخلي الإجمالي بالأسعار الجارية  
خلال فترة 2004-2007



**2008**

**-3**

2008

.

.

**-1.3**

2008

.

: 2008-2007

■

60

:

■

2008

.

.

:

■

2007

.

2008 : 2007  
 1,42 84  
 2007 1,37  
 2008

**-2.3**

2008

2007 %2,2 %6,1  
 4,7 ( )  
 1,4

**1.2.3- القطاعات غير الفلاحية: الأنشطة الثانوية والثالثية**

)  
 ) ( )  
 .(  
 %5,8  
 %4,8 .2007 %5,6  
 )  
 .2007 %5 %5,2 (

.2008

." "

.

.

.

.

.

.

.

.

.

.2010-2006

2008

BUNGE

300

375

2008

106,9

.%8,1

2007

98,93

32 2007

24,9

.%29

2008

.2008

"

"

2010

2010

7

"

"

(... - )  
.(... - )

:

" "

### **-2.2.3**

2008-2007

77% 2008 15 169  
4,8  
60  
.2007 20,4  
.2007 19,4% 12,5%

0,3

0,1

2003-1998

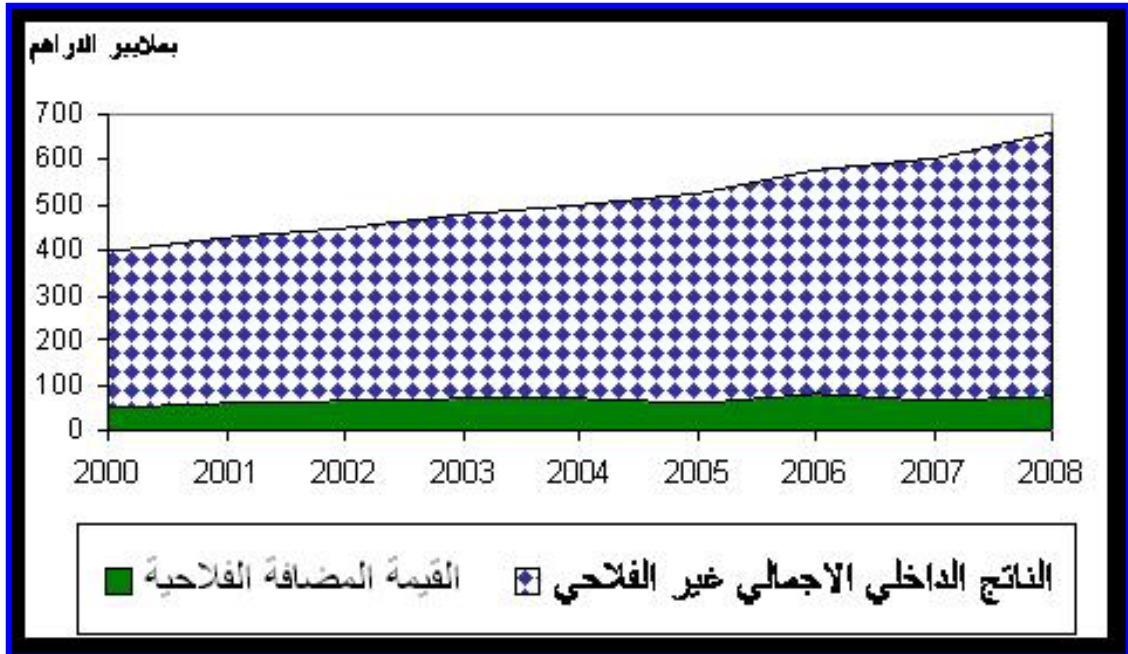
3,5

2008-2004

4,6



:5



-3.3

✓

.2007

%7,8

%9,1

%10,3

2008



-

.

.

.

6

62,7

:

:

■

150

:

■

40

1500

2000

:

■

.

-

:

■

.2008

11

:

■

.

:

■

.2010

10

:

■

.

:

■

.

.

.

## ✓ التجارة الخارجية

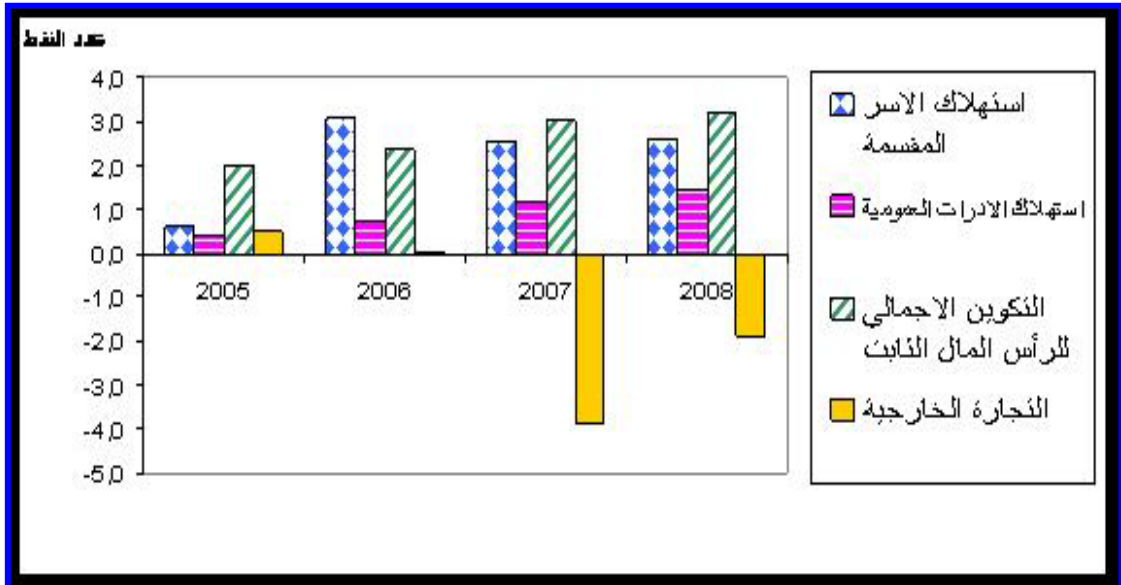
2007	2007	2006	2005
%14	%8,9	.2006	.2008
	60		2007
.2008			
%11,2	%12		.2008
		.2007	%11,1

## ✓ مساهمة مكونات الناتج الداخلي الإجمالي في النمو الاقتصادي

2007	2007	2006	2007
8	6	3	2006
	(-1,9)		
	(-3,8)		
2,4			
.2008	3,2	2007	2006
3,7	4		
			.2007

:6

### 2008-2005



-4

-1.4

.2008

219,7

%10,3

%11,8

%33,1

.2008

%33,4

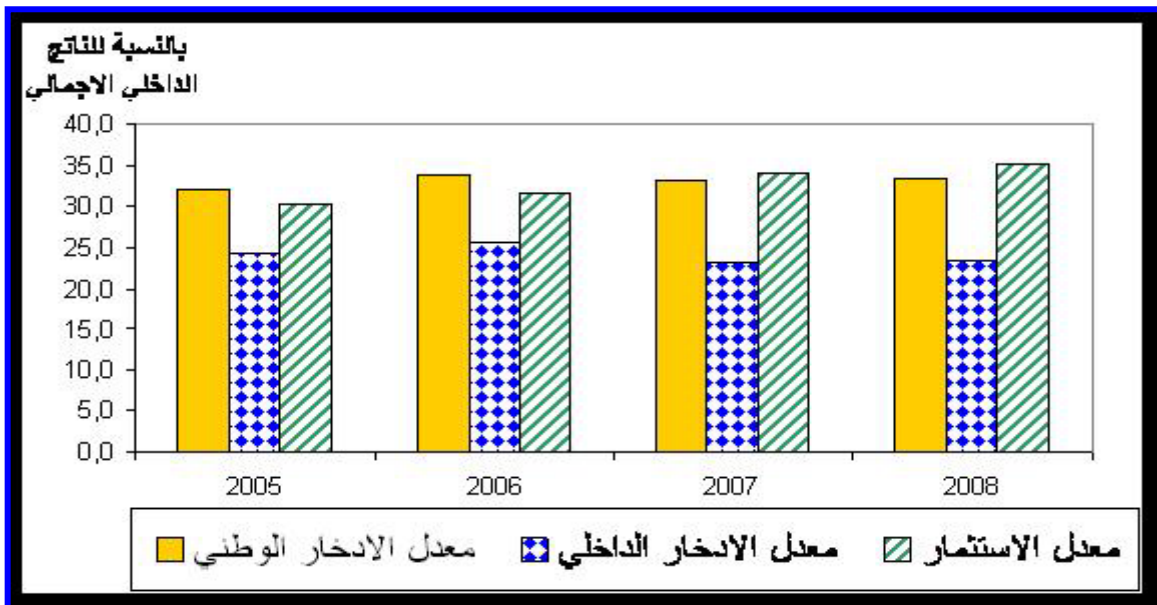
2007

2007 ) %23,4  
 ) %9,8 ( )  
 .2008 %10

)  
 %35,1 ( )  
 .2007 %34,1  
 %1,7 %1  
 2008 2007

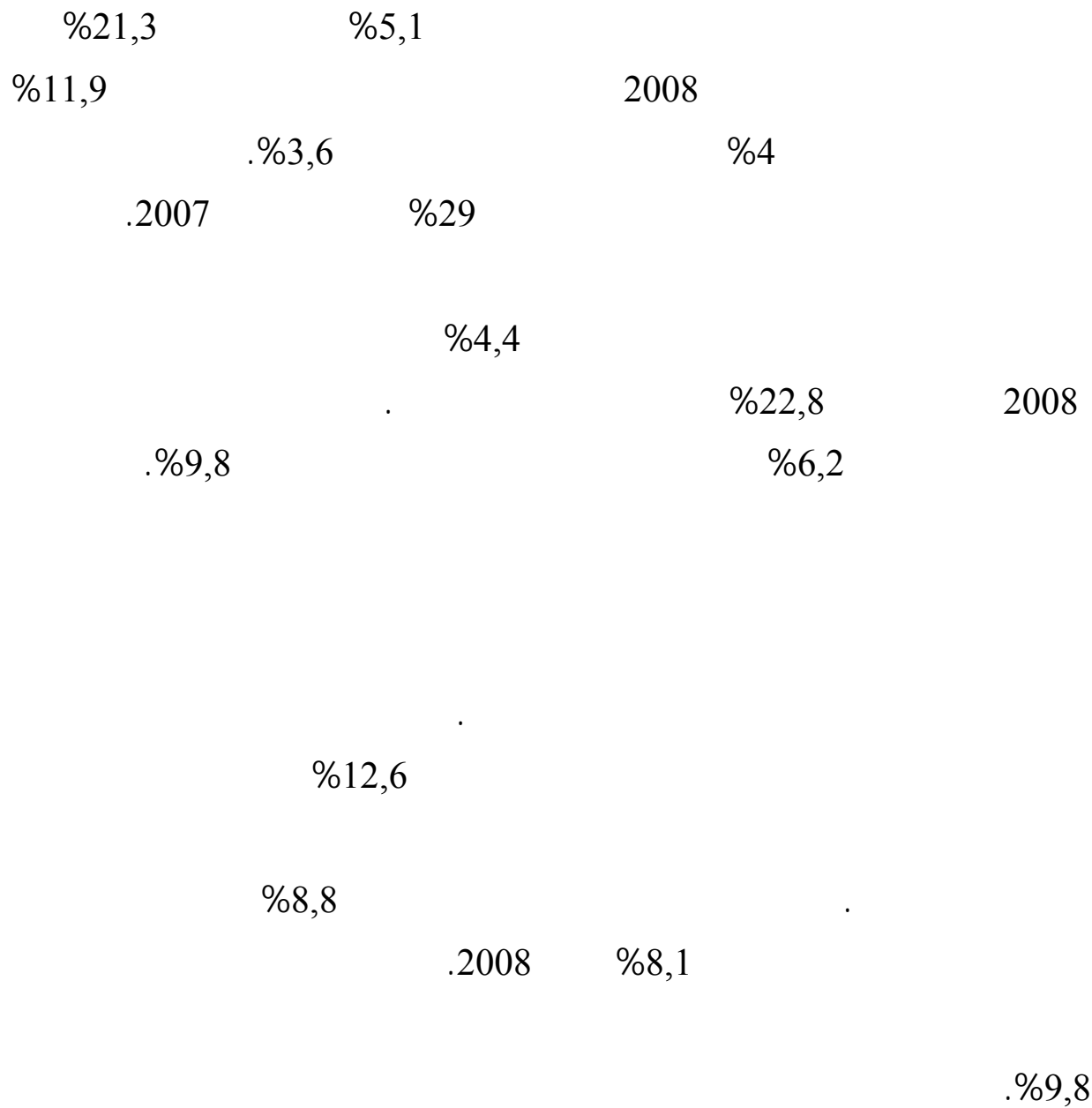
: 7

**2008-2005**



**-2.4**

2008





.2007 %1,9 %1,6 ( )  
%4,9

.2007 %1,9 %3,1

**-3.4**

.2008

2007 ( )

( )

.  
%1

2008 2007

.2008 %1,7 2007

%0,1

.2007

%1

2008



.2008

2007





( )

%

2008**	*2007	2006	2005	( )	
12,5	-19,4	21,0	-11,8	.....	*
5,2	5,0	5,3	5,4	...	*
5,8	5,6	4,7	6,5	.....	↙
4,8	4,7	5,6	4,9	.....	↙
<b>6,1</b>	<b>1,2</b>	<b>7,4</b>	<b>2,6</b>		*
<b>6,0</b>	<b>10,3</b>	<b>13,2</b>	<b>1,2</b>		*
<b>6,1</b>	<b>2,2</b>	<b>8,0</b>	<b>2,4</b>	.....	
3,0	2,3	2,0	2,0		
657203	601558	575271	522649		
9,3	4,6	10,1	4,5		%

2008

:(\*\*)

:(\*)

%

2008**	*2007	2006	2005	
11,9	11,0	13,4	12,7	
25,4	25,6	25,3	26,0	
62,7	63,4	61,3	61,3	
100	100	100	100	

2008

:(\*\*)

:(\*)

( )

2008**	*2007	2006	2005	
657203	601558	575271	522649	
%9,3	%4,6	%10,1	%4,5	
503408	461412	428178	396578	:
%9,1	%7,8	%8,1	%3,6	
375645	345580	322972	295578	
%8,7	%7,0	%9,3	%2,5	
127763	115833	105207	100580	
%10,3	%10,1	%4,6	%6,9	
211631	187617	165301	149054	
%12,8	%13,5	%10,9	%11,7	
18976	17450	16712	9078	
224881	206426	189600	165386	
%8,9	%8,9	%14,6	%13,3	
301694	271346	224522	197027	
%11,2	%20,9	%14	%14,6	

.2008

:(\*\*)

:(\*)

%

-

-

(% )

2008**	*2007	2006	2005	
6,1	2,2	8,0	2,4	
5,2	5,0	5,0	1,4	:
4,5	4,6	5,4	1,1	.
7,4	6,4	3,8	2,2	.
10,3	10,5	8,3	7,4	
6,2	5,6	10,5	10,3	
8,9	14,8	8,7	7,3	

2008

:(\*\*)

:(\*)

( )

2008**	*2007	2006	2005	
6,1	2,2	8,0	2,4	.....
4,0	3,7	3,8	1,0	.....
2,6	2,6	3,1	0,6	..... -
1,4	1,2	0,7	0,4	.. -
3,2	3,0	2,4	2,0	
0,7	-0,7	1,8	- 1,1	.....
-1,9	-3,8	0,0	0,5	..

2008

:(\*\*)

:(\*)



( )

<b>2008**</b>	<b>*2007</b>	<b>2006</b>	<b>2005</b>	
657203	601558	575271	522649	.....
717968	656065	622617	563722	.....
503408	461412	428178	396158	.....
153794	140146	147092	126491	.....
23,4	23,3	25,6	24,2	( )
219676	199262	194439	167564	.....
29,9	29,7	31,2	29,7	( )

2008

:(\*\*)

:(\*)

-

( )

<b>2008**</b>	<b>*2007</b>	<b>2006</b>	<b>2005</b>	
35,1	34,1	31,6	30,3	.....
10,0	9,8	8,2	7,9	.....
33,4	33,1	33,8	32,1	.....
-1,7	-1,0	2,2	1,8	.....

2008

:(\*\*)

:(\*)

( )

2008**	*2007	2006	2005	
234997	215711	198572	169997	.....
8,9	8,6	16,8	15,3	.....%
313839	282270	233561	203674	..... وار
11,2	20,9	14,7	15,7	..... %
-12,0	-11,1	-6,8	-6,7	.....
				( )
-1,7	-1,0	2,2	1,8	.....
				( )
8,0	8,9	10,0	9,9	)
				(
60,2	59,7	51,3	50,2	)
				(

2008

:(\*\*)

:(\*)

( ( ) )

<b>2008**</b>	<b>*2007</b>	<b>2006</b>	<b>2005</b>	
<b>22,8</b>	<b>23,9</b>	<b>23,5</b>	<b>23,5</b>	
20,1	20,7	19,7	19,3	-
<b>21,2</b>	<b>22,0</b>	<b>21,6</b>	<b>24,3</b>	
10,2	10,7	11,0	11,8	-
5,7	5,5	5,2	7,0	-
2,9	3,2	3,2	3,4	-
2,4	2,5	2,1	2,2	-
<b>1,6</b>	<b>1,9</b>	<b>2,0</b>	<b>-0,9</b>	
<b>4,9</b>	<b>4,1</b>	<b>4,1</b>	<b>3,9</b>	
<b>-3,1</b>	<b>-1,9</b>	<b>-1,6</b>	<b>-3,9</b>	(-)

2008

:(\*\*)

:(\*)

(% )

<b>2008**</b>	<b>*2007</b>	<b>2006</b>	<b>2005</b>	
0,4	9,3	15,0	15,7	
6,3	2,7	0,2	6,6	
13,2	28,7	16,3	11,2	
13,2	16,0	17,0	14,3	(M3)

2008

:(\*\*)

:(\*)

( )

<b>2008**</b>	<b>*2007</b>	<b>2006</b>	<b>2005</b>	
28,7	32,4	34,3	34,9	
67,8	67,8	61,1	61,5	
11,6	12,4	14,0	16,3	
-8,1	-12,6	-9,4	-12,8	
100	100	100	100	

2008

:(\*\*)

:(\*)