



المندوبية السامية للتخطيط
HAUT-COMMISSARIAT AU PLAN

الحسابات الجهوية

الناتج الداخلي الإجمالي الجهوي
ونفقات الاستهلاك النهائي للأسر

2019

الفهرس

2	النمو الاقتصادي حسب الجهات
3	مساهمة الجهات في خلق الناتج الداخلي الإجمالي
4	الناتج الداخلي الإجمالي الجهوي حسب قطاعات الأنشطة الاقتصادية
4	مساهمة الجهات في الأنشطة الاقتصادية الوطنية
5	الناتج الداخلي الإجمالي الجهوي حسب الفرد
5	نفقات الاستهلاك النهائي للأسر حسب الجهات
7	جداول النتائج
8	نمو الناتج الداخلي الإجمالي بين سنتي 2018 و 2019 حسب الجهات
9	الناتج الداخلي الإجمالي (بالأسعار الجارية) حسب الجهات لسنتي 2018 و 2019
10	نفقات الاستهلاك النهائي للأسر (بالأسعار الجارية) حسب الجهات لسنتي 2018 و 2019
11	الناتج الداخلي الإجمالي حسب النشاط (بالأسعار الجارية) الاقتصادي على مستوى الجهات لسنتي 2018 و 2019 (بملايين الدراهم)
12	توزيع الناتج الداخلي الإجمالي حسب الجهات و حسب النشاط الاقتصادي لسنتي 2018 و 2019 بالنسبة المئوية
13	توزيع الناتج الداخلي الإجمالي حسب النشاط الاقتصادي و حسب الجهات لسنتي 2018 و 2019 بالنسبة المئوية
14	الناتج الداخلي الإجمالي (بالأسعار الجارية) حسب فرع النشاط و حسب الجهات ونفقات الإستهلاك النهائي للأسر حسب الجهات
27	نمو الناتج الداخلي الإجمالي حسب فروع النشاط و حسب الجهات
40	خرائط
41	الناتج الداخلي الإجمالي الجهوي للفرد و مساهمة الجهات في الناتج الداخلي الإجمالي
42	القيمة المضافة حسب الجهات
43	بنية القيمة المضافة حسب الجهات و قطاع النشاط
44	مساهمة الجهات في الأنشطة الاقتصادية
45	نفقات الاستهلاك النهائي للأسر حسب الفرد و الجهات

عرف الاقتصاد الوطني كما هو معلوم خلال سنة 2019 تسجيل ناتج داخلي إجمالي بالحجم قدره 1137,3 مليار درهم، حيث بلغت نسبة النمو الاقتصادي 2,6٪ مقارنة مع سنة 2018. وبالأسعار الجارية، بلغ الناتج الداخلي الإجمالي 1152,8 مليار درهم بزيادة قدرها 4٪ .

ويعرض هذا التقرير الناتج الداخلي الإجمالي، بالحجم وبالقيمة، وكذا نفقات الاستهلاك النهائي للأسر حسب الجهات.

النمو الاقتصادي حسب الجهات

تظهر الحسابات الجهوية لسنة 2019 تباينا لمعدلات نمو الناتج الداخلي الإجمالي بالحجم بين الجهات. وهكذا سجلت سبع جهات معدلات نمو أكبر من المتوسط الوطني (2,6٪). ويتعلق الأمر بكل من جهة كلميم - واد نون (7,1 ٪) وجهة العيون-الساقية الحمراء (7 ٪) وجهة درعة-تافيلالت (5,8٪) وجهة بني ملال-خنيفرة (5,6 ٪) والجهة الشرقية (5,5٪) و جهة الداخلة -وادي الذهب (4 ٪) وجهة طنجة-تطوان- الحسيمة (4,3 ٪).

وأظهرت جهة مراكش -آسفي معدل نمو قريب من المتوسط الوطني بلغت نسبته 2,8 ٪.

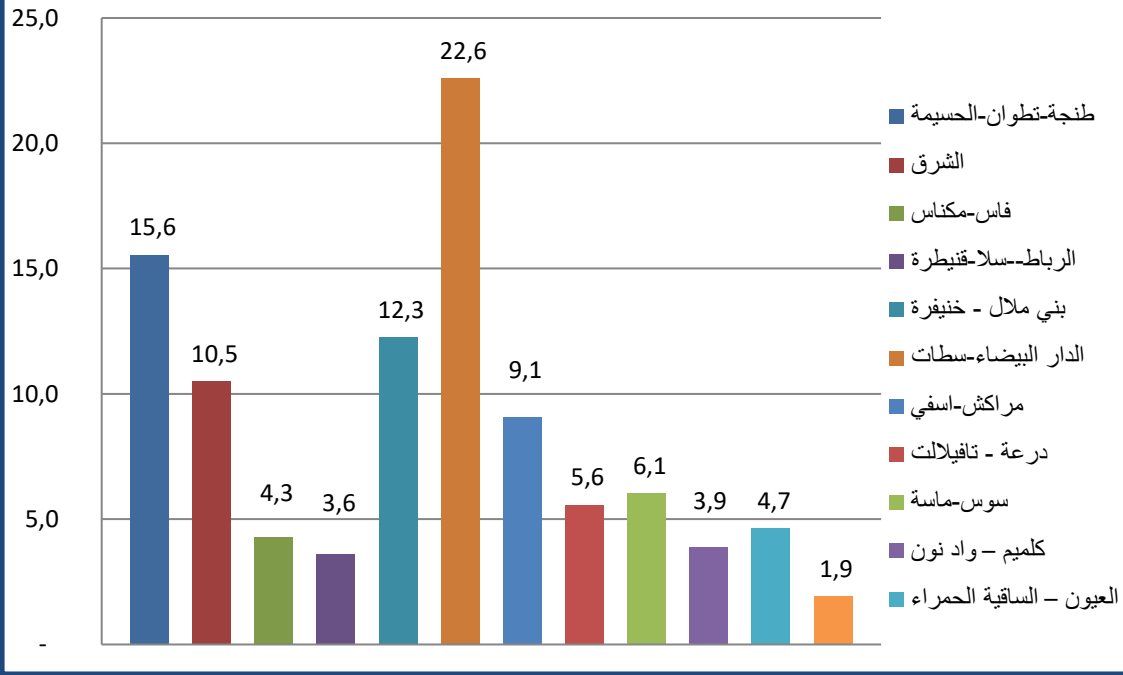
أما الجهات الأربع المتبقية فقد سجلت معدلات نمو أقل من المعدل الوطني تراوحت بين 2,3 ٪ بجهة سوس-ماسة و 0,6 ٪ بجهة الرباط - سلا -القنيطرة.

بالمقابل، ساهمت جهة الدار البيضاء- سطات بما يعادل 22,6 ٪ من نسبة نمو الاقتصاد الوطني إذ بلغت مساهمتها في نمو الناتج الداخلي الإجمالي الوطني 0,6 نقطة.

كما ساهمت جهتا طنجة-تطوان-الحسيمة و بني ملال-خنيفرة في نمو الناتج الداخلي الإجمالي بالحجم بنسبتي 15,6 ٪ و 12,3 ٪ أي ما يعادل 0,4 نقطة و 0,3 نقطة على التوالي من النمو.

في حين بلغت مساهمة الجهات التسع المتبقية 50 ٪ في نسبة النمو الذي سجله الاقتصاد الوطني سنة 2019 أي ما يعادل 1,3 نقطة.

مساهمة الجهات في نمو الناتج الداخلي الإجمالي (%) الوطني



مساهمة الجهات في خلق الناتج الداخلي الإجمالي بالأسعار الجارية

بالأسعار الجارية، ساهمت كل من جهات الدار البيضاء-سطات والرباط-سلا-القنيطرة وطنجة-تطوان-الحسيمة في خلق 58% من الثروة الوطنية بنسب بلغت 31,8% و 15,3% و 10,9% على التوالي .

كما ساهمت خمس جهات ب 34,7% من الناتج الداخلي الإجمالي، ويتعلق الأمر بكل من جهة مراكش-أسفي بنسبة 8,5% و جهة فاس-مكناس بنسبة 8,4% ، و جهة سوس-ماسة بنسبة 6,7% و جهة بني ملال-خنيفرة بنسبة 6% والجهة الشرقية بنسبة 5,1%.

في حين بلغت مساهمة كل من جهة درعة-تافيلالت والجهات الجنوبية الثلاث نسبة 7,1% من الناتج الداخلي الإجمالي بالقيمة بنسبة 2,6% و 4,5% على التوالي.

في ظل هذه الظروف، ازدادت حدة الفوارق بين الجهات من حيث خلق الثروة، حيث انتقل متوسط الفارق المطلق بين الناتج الداخلي الإجمالي لمختلف الجهات ومتوسط الناتج الداخلي الإجمالي الجهوي من 62,7 مليار درهم سنة 2018 إلى 63,9 مليار درهم سنة 2019.

الناتج الداخلي الإجمالي الجهوي حسب قطاعات الأنشطة الاقتصادية

تشكل أنشطة القطاع الأولي (الفلاحة والصيد) 12,1 % من الناتج الداخلي الإجمالي على المستوى الوطني سنة 2019. إلا أن مساهمة هذا القطاع في خلق الثروة تجاوزت هذا المعدل الوطني في معظم الجهات. وهكذا بلغت نسبة مساهمة أنشطة القطاع الأولي في الناتج الداخلي الإجمالي الجهوي 27,3% بجهة الداخلة -وادي الذهب و 21,6% بجهة درعة-تافيلالت و 21,2% بجهة فاس-مكناس و 19,3% بجهة بني ملال -خنيفرة و 18,8% بجهة سوس -ماسة. في حين عرفت جهة الدار البيضاء-سطات تسجيل أدنى نسبة بلغت 4,3%.

تمثل الأنشطة الثانوية (الصناعة، المعادن، الكهرباء والماء والبناء والأشغال العمومية) 25,3 % في الناتج الداخلي الإجمالي على المستوى الوطني سنة 2019. وتظهر أربع جهات نسبا تفوق هذا المعدل الوطني، ويتعلق الأمر بجهات بني ملال-خنيفرة بنسبة 35,1% و الدار البيضاء-سطات بنسبة 34,6% وطنجة-تطوان-الحسيمة بنسبة 30,9% والعيون-الساقية-الحمراء بنسبة 29,7%.

ساهمت أنشطة القطاع الثالثي (الخدمات التجارية وغير التجارية) في خلق أكثر من نصف الثروة الوطنية سنة 2019 (51%). وتظهر جهات كلميم-واد نون و الرباط-سلا-القنيطرة وكذا الداخلة-وادي الذهب بنيات اقتصادية تهيمن عليها أنشطة الخدمات بنسب تفوق بكثير المعدل الوطني، حيث بلغت، على التوالي 69,2% و 62,6% و 62,3%. ومع ذلك تظهر نفس الجهات الحصص الأكثر ضعفا من حيث مساهمة الأنشطة الثانوية في خلق الثروة الجهوية.

مساهمة الجهات في الأنشطة الاقتصادية الوطنية

تظل أنشطة القطاع الأولي متمركزة في عدد محدود من الجهات، حيث ساهمت ست جهات بما يقارب ثلاث أرباع القيمة المضافة لهذا القطاع. وعليه فإن جهات الرباط-سلا-القنيطرة، فاس-مكناس، الدار البيضاء-سطات ومراكش-أسفي، سوس-ماسة و طنجة-تطوان-الحسيمة ساهمت بنسبة 73% في خلق القيمة المضافة الوطنية للقطاع الأولي في سنة 2019 عوض 74,9% سنة 2018.

من ناحية أخرى، فإن أنشطة القطاع الثانوي تمركزت بكل من جهة الدار البيضاء-سطات وجهة طنجة-تطوان-الحسيمة اللتان ساهمتا بنسبة 56,8% من القيمة المضافة الوطنية لهذا القطاع خلال سنة 2019 عوض 57% سنة 2018.

ومن جهة أخرى، فإن 59,4% من الثروة الناتجة عن أنشطة القطاع الثالثي تعود إلى جهات الدار البيضاء - سطات والرباط - سلا - القنيطرة وطنجة - تطوان - الحسيمة.

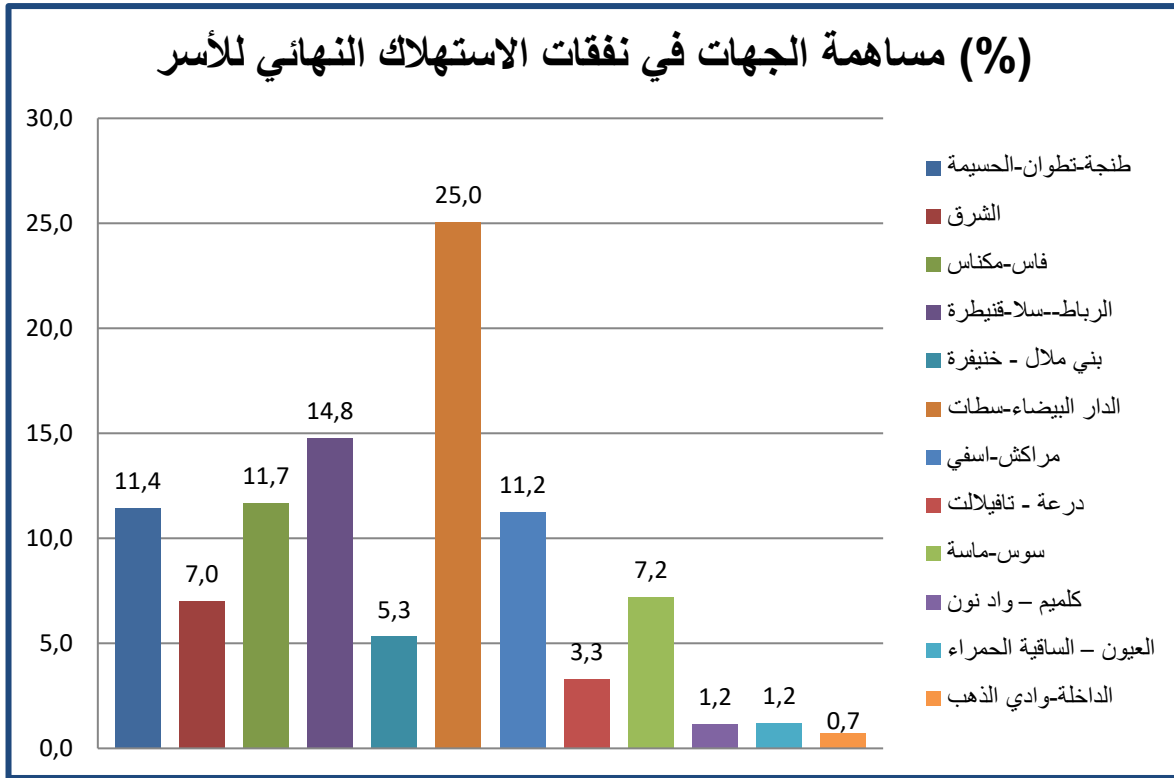
الناتج الداخلي الإجمالي الجهوي للفرد

على الصعيد الوطني، بلغ الناتج الداخلي الإجمالي للفرد 32394 درهم خلال سنة 2019. وقد سجلت ست جهات ناتجا داخليا إجماليا حسب الفرد يفوق المعدل الوطني، ويتعلق الأمر بكل من جهة الداخلة-وادي الذهب (86166 درهم)، وجهة العيون-الساقية الحمراء (51202 درهم)، وجهة الدارالبيضاء-سطات (50075 درهم)، وجهة كلميم-وادي نون (38858 درهم) ، وجهة الرباط -سلا-القنيطرة (36596 درهم) وجهة طنجة-تطوان-الحسيمة (33367 درهم).

أما بالنسبة للجهات المتبقية، فقد تراوح الناتج الداخلي الإجمالي الجهوي للفرد بين 17971 درهم المسجل بجهة درعة-تافيلالت و27197 درهم بجهة سوس-ماسة. وقد عرف تشتت الناتج الداخلي الإجمالي حسب الفرد ارتفاعا طفيفا، إذ انتقل متوسط الفارق المطلق من 13106 درهم سنة 2018 إلى 13115 درهم سنة 2019.

نفقات الاستهلاك النهائي للأسر حسب الجهات

ساهمت جهات الدار البيضاء- والرباط-سلا-القنيطرة سطات و فاس-مكناس ب 51,5% في نفقات الاستهلاك النهائي للأسر على المستوى الوطني بنسب بلغت 25% و 14,8% و 11,7% على التوالي. في حين بلغت مساهمات جهتي طنجة-تطوان-الحسيمة و مراكش- آسفي، في نفقات الاستهلاك النهائي للأسر 22,4% بنسب بلغت 11,7% و 11,5% و 11,2% على التوالي. أما الجهات السبع المتبقية فقد ساهمت بما يقارب الربع (25,9%) في نفقات الاستهلاك النهائي للأسر. مع حصص تراوحت بين 0,7% بجهة الداخلة-وادي الذهب و 7,2% بجهة سوس-ماسة. وفي ظل هذه الظروف، اتسعت نسبيا التفاوتات بين الجهات على مستوى نفقات الاستهلاك، إذ بلغ متوسط الفارق المطلق بين نفقات الاستهلاك النهائي للأسر لمختلف الجهات ومتوسط الاستهلاك النهائي للأسر على الصعيد الوطني 35,4 مليار درهم سنة 2019 مقابل 34,4 مليار درهم سنة 2018.



وبخصوص نفقات الاستهلاك النهائي حسب الفرد فقد سجلت ست جهات معدلات إنفاق تفوق المعدل الوطني (18381 درهم سنة 2019). ويتعلق الأمر بجهة الداخلة-وادي الذهب (26554 درهم)، وجهة الدار البيضاء-سطات (22401 درهم)، وجهة الرباط -سلا-القنيطرة (20064 درهم) وجهة طنجة-تطوان-الحسيمة (19809 درهم)، وجهة العيون-الساقية الحمراء (19652 درهم) والجهة الشرقية (18849 درهم). أما بالنسبة لباقي الجهات، فإن نفقات الاستهلاك النهائي حسب الفرد تراوحت بين 12752 درهم (درعة - تافيلالت) و 17456 درهم (فاس-مكناس).

وهكذا، سجلت نفقات الاستهلاك النهائي للأسر حسب الفرد ارتفاعا طفيفا، حيث انتقل متوسط الفارق المطلق من 2856 درهم سنة 2018 إلى 2880 درهم سنة 2019.

جداول النتائج

نمو الناتج الداخلي الإجمالي بين سنتي 2018 و 2019 حسب الجهات

المساهمة في النمو		نسبة النمو (%)		الجهات	الرمز
2019**	2018*	2019**	2018*		
0,4	0,8	3,8	7,6	طنجة-تطوان-الحسيمة	1
0,3	0,2	5,5	4,2	الشرق	2
0,1	0,1	1,3	1,6	فاس-مكناس	3
0,1	-0,1	0,6	-0,7	الرباط-سلا-قنيطرة	4
0,3	0,1	5,6	1,3	بني ملال - خنيفرة	5
0,6	1,1	1,8	3,4	الدار البيضاء-سطات	6
0,2	0,3	2,8	3,2	مراكش-اسفي	7
0,1	0,1	5,8	2,8	درعة - تافيلالت	8
0,2	0,4	2,3	6,8	سوس-ماسة	9
0,1	0,1	7,1	4,3	كلميم - واد نون	10
0,1	0,1	7,0	6,7	العيون - الساقية الحمراء	11
0,1	0,0	4,0	0,2	الداخلة-وادي الذهب	12
0,0	0,0	-0,6	-5,8	الوحدات الترابية في بقية العالم	
2,6	3,1	2,6	3,1	المجموع	

* معطيات نهائية ** معطيات شبه-نهائية

الناتج الداخلي الإجمالي (بالأسعار الجارية) حسب الجهات لسنتي 2018 و 2019

الرمز	الجهات	الناتج الداخلي الإجمالي		الناتج الداخلي الإجمالي حسب الجهات بالنسبة المئوية		الناتج الداخلي الإجمالي حسب الفرد بالدرهم	
		بملايين الدراهم	2018*	2019**	2018*	2019**	2018*
1	طنجة-تطوان-الحسيمة	119 630	10,8	125 785	10,9	32 114	33 367
2	الشرق	54 850	4,9	59 278	5,1	22 832	24 419
3	فاس-مكناس	93 409	8,4	96 547	8,4	21 483	22 057
4	الرباط-سلا-قنيطرة	172 738	15,6	176 353	15,3	36 218	36 596
5	بني ملال - خنيفرة	62 987	5,7	68 784	6,0	24 397	26 480
6	الدار البيضاء-سطات	358 404	32,3	366 211	31,8	49 654	50 075
7	مراكش-اسفي	93 151	8,4	98 253	8,5	19 870	20 765
8	درعة - تافيلالت	28 031	2,5	30 262	2,6	16 747	17 971
9	سوس-ماسة	74 597	6,7	77 685	6,7	26 479	27 197
10	كلميم - واد نون	15 974	1,4	17 254	1,5	36 157	38 858
11	العيون - الساقية الحمراء	19 163	1,7	20 209	1,8	49 275	51 207
12	الداخلة-وادي الذهب	14 157	1,3	14 802	1,3	85 669	86 166
	الوحدات الترابية في بقية العالم	1 371	0,1	1 384	0,1		
	المجموع	1 108 463	100	1 152 806	100	31 473	32 394

* معطيات نهائية ** معطيات شبه-نهائية

نفقات الاستهلاك النهائي للأسر (بالأسعار الجارية) حسب الجهات لسنتي 2018 و 2019

الرمز	الجهات	نفقات الاستهلاك النهائي للأسر (بملايين الدراهم)		نفقات الاستهلاك النهائي للأسر بالنسبة المئوية	
		2019**	2018*	2019**	2018*
1	طنجة-تطوان-الحسيمة	74 673	73 102	11,4	11,5
2	الشرق	45 757	44 815	7,0	7,0
3	فاس-مكناس	76 407	74 488	11,7	11,7
4	الرباط-سلا-قنيطرة	96 688	94 010	14,8	14,8
5	بني ملال - خنيفرة	34 773	33 967	5,3	5,3
6	الدار البيضاء-سطات	163 821	158 998	25,0	25,0
7	مراكش-اسفي	73 581	71 344	11,2	11,2
8	درعة - تافيلالت	21 473	21 145	3,3	3,3
9	سوس-ماسة	47 002	45 699	7,2	7,2
10	كلميم - واد نون	7 621	7 410	1,2	1,2
11	العيون - الساقية الحمراء	7 756	7 512	1,2	1,2
12	الداخلية-وادي الذهب	4 561	4 309	0,7	0,7
	المجموع	654 114	636 799	100	100,0

* معطيات نهائية ** معطيات شبه نهائية

الناتج الداخلي الإجمالي حسب النشاط (بالأسعار الجارية) الاقتصادي على مستوى الجهات
لسنتي 2018 و 2019 (بملايين الدراهم)

الضرائب الخالصة على الدعم للمنتجات		القطاع الثالثي		القطاع الثانوي		القطاع الأولي		الجهات	الرمز
2019**	2018*	2019**	2018*	2019**	2018*	2019**	2018*		
15 801	15 558	56 737	52 819	38 850	38 523	14 396	12 731	طنجة-تطوان-الحسيمة	1
8 418	8 126	26 933	26 059	14 292	12 305	9 636	8 360	الشرق	2
13 419	13 117	46 155	44 166	16 524	16 453	20 448	19 672	فاس-مكناس	3
18 904	18 643	110 395	105 020	26 360	28 878	20 694	20 198	الرباط-سلا-قنيطرة	4
6 876	6 571	24 484	22 680	24 167	22 009	13 256	11 727	بني ملال - خنيفرة	5
41 780	41 422	181 933	172 640	126 885	124 955	15 613	19 387	الدار البيضاء-سطات	6
13 195	12 706	50 868	47 646	17 810	17 159	16 381	15 641	مراكش-اسفي	7
3 732	3 591	15 572	14 702	4 409	4 035	6 549	5 703	درعة - تافيلالت	8
9 097	8 906	40 606	38 184	13 355	13 668	14 626	13 840	سوس-ماسة	9
1 613	1 527	11 941	11 123	1 880	1 688	1 821	1 637	كلميم - واد نون	10
170	151	11 464	10 645	6 011	5 806	2 564	2 560	العيون - الساقية الحمراء	11
143	129	9 229	8 743	1 394	1 323	4 035	3 962	الداخلة-وادي الذهب	12
		1 384	1 371					الوحدات الترابية في بقية العالم	
133 148	130 447	587 701	555 797	291 938	286 801	140 019	135 418	المجموع	

* معطيات نهائية ** معطيات شبه نهائية

توزيع الناتج الداخلي الإجمالي حسب الجهات و حسب النشاط الاقتصادي
لسنتي 2018 و 2019 بالنسبة المئوية

الضرائب الخالصة على الدعم للمنتجات		القطاع الثالثي		القطاع الثانوي		القطاع الأولي		الجهات	الرمز
2019**	2018*	2019**	2018*	2019**	2018*	2019**	2018*		
11,9	11,9	9,7	9,5	13,3	13,4	10,3	9,4	طنجة-تطوان-الحسيمة	1
6,3	6,2	4,6	4,7	4,9	4,3	6,9	6,2	الشرق	2
10,1	10,1	7,9	7,9	5,7	5,7	14,6	14,5	فاس-مكناس	3
14,2	14,3	18,8	18,9	9,0	10,1	14,8	14,9	الرباط-سلا-قنيطرة	4
5,2	5,0	4,2	4,1	8,3	7,7	9,5	8,7	بني ملال – خنيفرة	5
31,4	31,8	31,0	31,1	43,5	43,6	11,2	14,3	الدار البيضاء-سطات	6
9,9	9,7	8,7	8,6	6,1	6,0	11,7	11,5	مراكش-اسفي	7
2,8	2,8	2,6	2,6	1,5	1,4	4,7	4,2	درعة – تافيلالت	8
6,8	6,8	6,9	6,9	4,6	4,8	10,4	10,2	سوس-ماسة	9
1,2	1,2	2,0	2,0	0,6	0,6	1,3	1,2	كلميم – واد نون	10
0,1	0,1	2,0	1,9	2,1	2,0	1,8	1,9	العيون – الساقية الحمراء	11
0,1	0,1	1,6	1,6	0,5	0,5	2,9	2,9	الداخلة-وادي الذهب	12
		0,2	0,2					الوحدات الترابية في بقية العالم	
100	100	100	100	100	100	100	100	المجموع	

* معطيات نهائية ** معطيات شبه-نهائية

توزيع الناتج الداخلي الإجمالي حسب النشاط الاقتصادي و حسب الجهات
لسنتي 2018 و 2019 بالنسبة المئوية

الضرائب الخالصة على الدعم للمنتوجات		القطاع الثالثي		القطاع الثانوي		القطاع الأولي		الجهات	الرمز
2019**	2018*	2019**	2018*	2019**	2018*	2019**	2018*		
12,6	13,0	45,1	44,2	30,9	32,2	11,4	10,6	طنجة-تطوان-الحسيمة	1
14,2	14,8	45,4	47,5	24,1	22,4	16,3	15,2	الشرق	2
13,9	14,0	47,8	47,3	17,1	17,6	21,2	21,1	فاس-مكناس	3
10,7	10,8	62,6	60,8	14,9	16,7	11,7	11,7	الرباط-سلا-قنيطرة	4
10,0	10,4	35,6	36,0	35,1	34,9	19,3	18,6	بني ملال – خنيفرة	5
11,4	11,6	49,7	48,2	34,6	34,9	4,3	5,4	الدار البيضاء-سطات	6
13,4	13,6	51,8	51,1	18,1	18,4	16,7	16,8	مراكش-اسفي	7
12,3	12,8	51,5	52,4	14,6	14,4	21,6	20,3	درعة – تافيلالت	8
11,7	11,9	52,3	51,2	17,2	18,3	18,8	18,6	سوس-ماسة	9
9,3	9,6	69,2	69,6	10,9	10,6	10,6	10,2	كلميم – واد نون	10
0,8	0,8	56,7	55,6	29,7	30,3	12,7	13,4	العيون – الساقية الحمراء	11
1,0	0,9	62,3	61,8	9,4	9,3	27,3	28,0	الداخلة-وادي الذهب	12
الوحدات الترابية في بقية العالم									
11,5	11,8	51,0	50,1	25,3	25,9	12,1	12,2	المجموع	

* معطيات نهائية ** معطيات شبه-نهائية

الناتج الداخلي الإجمالي (بالأسعار الجارية) حسب فرع النشاط و حسب
الجهات ونفقات الإستهلاك النهائي للأسر حسب الجهات

**الناتج الداخلي الإجمالي (بالأسعار الجارية) حسب فرع النشاط
ونفقات الإستهلاك النهائي للأسر**

النسبة من المجموع الوطني %		التطور ب %	القيمة (بمليون درهم)		قطاع النشاط الاقتصادي
**2019	*2018		**2019	*2018	
10,5	9,6	14,1	13570	11891	الزراعة
7,3	7,4	-1,6	827	840	الصيد
14,4	14,3	0,3	28544	28448	صناعة الاستخراج المعدني والصناعة التحويلية
12,6	13,5	7,0	4042	3778	إنتاج وتوزيع الماء والكهرباء
10,1	10,5	-0,5	6265	6297	البناء و الأشغال العمومية
14,2	14,3	3,5	12953	12514	التجارة
9,7	9,7	6,0	2956	2790	الفنادق و المطاعم
5,9	5,9	9,0	4155	3814	النقل، البريد والمواصلات
3,4	3,5	3,5	1828	1765	أنشطة مالية و تأمينية
11,7	11,9	5,8	15457	14604	العقار، الإيجار والخدمات المقدمة للمقاولات
6,8	6,7	8,2	7376	6814	الإدارات العامة و الضمان الإجتماعي
11,8	10,6	15,8	10405	8983	التعليم، الصحة و العمل الإجتماعي
10,6	10,6	4,7	1607	1535	خدمات أخرى غير مالية
10,8	10,6	5,7	109983	104072	مجموع القيمة المضافة بسعر الأساس
11,9	11,9	1,6	15801	15558	الضرائب الخالصة من الدعم على المنتوجات
10,9	10,8	5,1	125785	119630	الناتج الداخلي الإجمالي للجهة
11,4	11,5	2,1	74673	73102	نفقات الإستهلاك النهائي للأسر

*معطيات نهائية ** معطيات شبه-نهائي

**الناتج الداخلي الإجمالي (بالأسعار الجارية) حسب فرع النشاط
ونفقات الإستهلاك النهائي للأسر
(جهة الشرق)**

النسبة من المجموع الوطني %		التطور ب %	القيمة (بمليون درهم)		قطاع النشاط الاقتصادي
**2019	*2018		**2019	*2018	
7,4	6,6	16,0	9497	8185	الزراعة
1,2	1,5	-20,9	139	175	الصيد
1,8	1,9	-8,4	3530	3854	صناعة الاستخراج المعدني والصناعة التحويلية
13,5	10,2	52,1	4329	2846	إنتاج وتوزيع الماء والكهرباء
10,4	9,4	14,8	6432	5605	البناء و الأشغال العمومية
3,9	3,7	8,1	3544	3280	التجارة
3,7	3,6	8,8	1117	1028	الفنادق و المطاعم
5,2	5,2	10,3	3672	3330	النقل، البريد و المواصلات
2,1	2,2	0,6	1103	1096	أنشطة مالية و تأمينية
4,6	4,6	6,7	6087	5705	العقار، الإيجار و الخدمات المقدمة للمقاولات
5,9	5,8	8,8	6341	5827	الإدارات العامة و الضمان الإجتماعي
5,3	6,3	-13,8	4642	5386	التعليم، الصحة و العمل الاجتماعي
2,8	2,8	4,5	427	409	خدمات أخرى غير مالية
5,0	4,8	8,9	50861	46725	مجموع القيمة المضافة بسعر الأساس
6,3	6,2	3,6	8418	8126	الضرائب الخالصة من الدعم على المنتوجات
5,1	4,9	8,1	59278	54850	الناتج الداخلي الإجمالي للجهة
7,0	7,0	2,1	45757	44815	نفقات الإستهلاك النهائي للأسر

* معطيات نهائية ** معطيات شبه-نهائية

**الناتج الداخلي الإجمالي (بالأسعار الجارية) حسب فرع النشاط
ونفقات الإستهلاك النهائي للأسر
(فاس-مكناس)**

النسبة من المجموع الوطني %		التطور ب %	القيمة (بمليون درهم)		قطاع النشاط الاقتصادي
**2019	*2018		**2019	*2018	
15,9	15,9	3,9	20448	19672	الزراعة
0,0	0,0	0,0	0	0	الصيد
5,1	5,2	-1,8	10152	10340	صناعة الاستخراج المعدني والصناعة التحويلية
3,7	4,0	5,9	1172	1106	إنتاج وتوزيع الماء والكهرباء
8,4	8,4	3,9	5200	5007	البناء و الأشغال العمومية
8,3	8,2	4,8	7559	7214	التجارة
8,6	9,3	-2,4	2619	2683	الفنادق و المطاعم
4,2	4,6	-0,6	2923	2940	النقل، البريد والمواصلات
4,2	4,3	1,9	2220	2179	أنشطة مالية و تأمينية
7,8	7,9	6,1	10346	9753	العقار، الإيجار والخدمات المقدمة للمقاولات
7,5	7,5	7,7	8131	7550	الإدارات العامة و الضمان الإجتماعي
12,3	12,2	4,3	10804	10356	التعليم، الصحة و العمل الاجتماعي
10,2	10,3	4,2	1553	1491	خدمات أخرى غير مالية
8,2	8,2	3,5	83128	80291	مجموع القيمة المضافة بسعر الأساس
10,1	10,1	2,3	13419	13117	الضرائب الخالصة من الدعم على المنتوجات
8,4	8,4	3,4	96547	93409	الناتج الداخلي الإجمالي للجهة
11,7	11,7	2,6	76407	74488	نفقات الإستهلاك النهائي للأسر

* معطيات نهائية ** معطيات شبه-نهائية

**الناتج الداخلي الإجمالي (بالأسعار الجارية) حسب فرع النشاط
ونفقات الإستهلاك النهائي للأسر
(الرباط--سلا-قنيطرة)**

النسبة من المجموع الوطني %		التطور ب %	القيمة (بمليون درهم)		قطاع النشاط الاقتصادي
**2019	*2018		**2019	*2018	
16,0	16,2	2,5	20623	20128	الزراعة
0,6	0,6	1,5	71	70	الصيد
6,6	6,8	-2,8	13150	13535	صناعة الاستخراج المعدني والصناعة التحويلية
7,8	12,0	-25,0	2508	3342	إنتاج وتوزيع الماء والكهرباء
17,3	20,1	-10,8	10702	12000	البناء و الأشغال العمومية
11,2	11,3	3,2	10255	9933	التجارة
8,4	8,8	0,0	2534	2535	الفنادق و المطاعم
25,6	26,7	4,4	17970	17211	النقل، البريد والمواصلات
16,9	16,7	5,4	8966	8507	أنشطة مالية و تأمينية
17,7	17,5	8,3	23377	21587	العقار، الإيجار والخدمات المقدمة للمقاولات
28,8	29,2	5,2	31114	29585	الإدارات العامة و الضمان الإجتماعي
14,9	14,9	3,0	13074	12690	التعليم، الصحة و العمل الاجتماعي
20,5	20,5	4,5	3106	2971	خدمات أخرى غير مالية
15,4	15,8	2,2	157449	154095	مجموع القيمة المضافة بسعر الأساس
14,2	14,3	1,4	18904	18643	الضرائب الخالصة من الدعم على المنتوجات
15,3	15,6	2,1	176353	172738	الناتج الداخلي الإجمالي للجهة
14,8	14,8	2,8	96688	94010	نفقات الإستهلاك النهائي للأسر

* معطيات نهائية ** معطيات شبه-نهائية

**الناتج الداخلي الإجمالي (بالأسعار الجارية) حسب فرع النشاط
ونفقات الإستهلاك النهائي للأسر
(جهة بني ملال - خنيفرة)**

النسبة من المجموع الوطني %		التطور ب %	القيمة (بمليون درهم)		قطاع النشاط الاقتصادي
**2019	*2018		**2019	*2018	
10,3	9,5	13,0	13256	11727	الزراعة
0,0	0,0	0,0	0	0	الصيد
10,0	9,2	7,8	19804	18379	صناعة الاستخراج المعدني والصناعة التحويلية
3,9	3,6	25,5	1257	1001	إنتاج وتوزيع الماء والكهرباء
5,0	4,4	18,2	3106	2629	البناء والأشغال العمومية
4,5	4,2	9,4	4063	3714	التجارة
3,0	2,9	6,6	905	849	الفنادق و المطاعم
2,3	2,1	16,2	1592	1371	النقل، البريد والمواصلات
1,0	1,0	4,7	526	502	أنشطة مالية و تأمينية
4,1	4,0	10,1	5362	4872	العقار، الإيجار والخدمات المقدمة للمقاولات
4,3	4,3	8,4	4685	4320	الإدارات العامة و الضمان الإجتماعي
7,5	7,4	4,3	6561	6293	التعليم، الصحة و العمل الاجتماعي
5,2	5,2	4,1	790	759	خدمات أخرى غير مالية
6,1	5,8	9,7	61908	56416	مجموع القيمة المضافة بسعر الأساس
5,2	5,0	4,6	6876	6571	الضرائب الخالصة من الدعم على المنتوجات
6,0	5,7	9,2	68784	62987	الناتج الداخلي الإجمالي للجهة
5,3	5,3	2,4	34773	33967	نفقات الإستهلاك النهائي للأسر

*معطيات نهائية ** معطيات شبه-نهائية

**الناتج الداخلي الإجمالي (بالأسعار الجارية) حسب فرع النشاط
ونفقات الإستهلاك النهائي للأسر
(الدار البيضاء-سطات)**

النسبة من المجموع الوطني %		التطور ب %	القيمة (بمليون درهم)		قطاع النشاط الاقتصادي
**2019	*2018		**2019	*2018	
11,9	15,4	-20,0	15327	19148	الزراعة
2,5	2,1	19,3	286	240	الصيد
47,7	48,3	-1,8	94498	96186	صناعة الاستخراج المعدني والصناعة التحويلية
52,5	50,3	20,0	16850	14043	إنتاج وتوزيع الماء والكهرباء
25,1	24,7	5,5	15537	14726	البناء و الأشغال العمومية
35,4	36,2	1,5	32281	31789	التجارة
20,4	20,6	4,6	6191	5921	الفنادق و المطاعم
42,1	41,4	10,9	29561	26660	النقل، البريد و المواصلات
63,8	63,9	4,2	33879	32503	أنشطة مالية و تأمينية
32,2	32,3	6,8	42505	39786	العقار، الإيجار و الخدمات المقدمة للمقاولات
15,6	15,6	6,5	16846	15822	الإدارات العامة و الضمان الإجتماعي
18,9	19,2	2,0	16632	16307	التعليم، الصحة و العمل الاجتماعي
26,6	26,6	4,8	4037	3851	خدمات أخرى غير مالية
31,8	32,4	2,4	324431	316982	مجموع القيمة المضافة بسعر الأساس
31,4	31,8	0,9	41780	41422	الضرائب الخالصة من الدعم على المنتوجات
31,8	32,3	2,2	366211	358404	الناتج الداخلي الإجمالي للجهة
25,0	25,0	3,0	163821	158998	نفقات الإستهلاك النهائي للأسر

* معطيات نهائية ** معطيات شبه نهائية

**الناتج الداخلي الإجمالي (بالأسعار الجارية) حسب فرع النشاط
ونفقات الإستهلاك النهائي للأسر
(جهة مراكش-اسفي)**

النسبة من المجموع الوطني %		التطور ب %	القيمة (بمليون درهم)		قطاع النشاط الاقتصادي
**2019	*2018		**2019	*2018	
12,4	12,3	4,8	15934	15201	الزراعة
3,9	3,9	1,6	446	439	الصيد
5,8	5,4	5,6	11431	10821	صناعة الاستخراج المعدني والصناعة التحويلية
3,8	3,9	11,9	1229	1098	إنتاج وتوزيع الماء والكهرباء
8,3	8,8	-1,7	5150	5239	البناء و الأشغال العمومية
9,6	9,3	6,8	8733	8177	التجارة
26,2	25,8	6,8	7949	7444	الفنادق و المطاعم
5,5	4,9	23,1	3883	3156	النقل، البريد و المواصلات
3,7	3,9	-1,2	1964	1987	أنشطة مالية و تأمينية
8,5	8,6	6,6	11282	10580	العقار، الإيجار والخدمات المقدمة للمقاولات
5,7	5,7	7,1	6158	5749	الإدارات العامة و الضمان الإجتماعي
10,4	10,4	3,1	9089	8820	التعليم، الصحة و العمل الاجتماعي
12,0	12,0	4,4	1811	1734	خدمات أخرى غير مالية
8,3	8,2	5,7	85059	80445	مجموع القيمة المضافة بسعر الأساس
9,9	9,7	3,8	13195	12706	الضرائب الخالصة من الدعم على المنتوجات
8,5	8,4	5,5	98253	93151	الناتج الداخلي الإجمالي للجهة
11,2	11,2	3,1	73581	71344	نفقات الإستهلاك النهائي للأسر

* معطيات نهائية ** معطيات شبه نهائية

**الناتج الداخلي الإجمالي (بالأسعار الجارية) حسب فرع النشاط
ونفقات الإستهلاك النهائي للأسر
(جهة درعة - تافيلالت)**

النسبة من المجموع الوطني %		التطور ب %	القيمة (بمليون درهم)		قطاع النشاط الاقتصادي
**2019	*2018		**2019	*2018	
5,1	4,6	14,8	6549	5703	الزراعة
0,0	0,0	0,0	0	0	الصيد
1,0	1,0	-7,9	1921	2086	صناعة الاستخراج المعدني والصناعة التحويلية
0,5	0,5	13,4	152	134	إنتاج وتوزيع الماء والكهرباء
3,8	3,0	28,7	2336	1815	البناء و الأشغال العمومية
1,4	1,4	10,4	1315	1190	التجارة
3,7	3,6	7,1	1125	1050	الفنادق و المطاعم
2,3	2,4	7,0	1634	1528	النقل، البريد والمواصلات
0,3	0,3	6,8	171	160	أنشطة مالية و تأمينية
2,5	2,5	7,5	3315	3084	العقار، الإيجار والخدمات المقدمة للمقاولات
2,8	2,7	7,9	2994	2774	الإدارات العامة و الضمان الإجتماعي
5,1	5,2	1,8	4473	4392	التعليم، الصحة و العمل الاجتماعي
3,6	3,6	4,1	546	524	خدمات أخرى غير مالية
2,6	2,5	8,6	26530	24440	مجموع القيمة المضافة بسعر الأساس
2,8	2,8	3,9	3732	3591	الضرائب الخالصة من الدعم على المنتوجات
2,6	2,5	8,0	30262	28031	الناتج الداخلي الإجمالي للجهة
3,3	3,3	1,6	21473	21145	نفقات الإستهلاك النهائي للأسر

* معطيات نهائية ** معطيات شبه-نهائية

**الناتج الداخلي الإجمالي (بالأسعار الجارية) حسب فرع النشاط
ونفقات الإستهلاك النهائي للأسر
(جهة سوس-ماسة)**

النسبة من المجموع الوطني %		التطور ب %	القيمة (بمليون درهم)		قطاع النشاط الاقتصادي
**2019	*2018		**2019	*2018	
9,7	9,5	6,6	12507	11734	الزراعة
18,6	18,6	0,6	2119	2106	الصيد
5,2	5,2	-1,9	10241	10439	صناعة الاستخراج المعدني والصناعة التحويلية
0,8	0,9	12,8	271	240	إنتاج وتوزيع الماء والكهرباء
4,6	5,0	-4,9	2843	2988	البناء و الأشغال العمومية
8,1	8,1	4,0	7430	7146	التجارة
15,0	14,4	9,5	4556	4161	الفنادق و المطاعم
4,6	4,7	7,7	3234	3003	النقل، البريد والمواصلات
3,6	3,5	7,6	1936	1799	أنشطة مالية و تأمينية
6,9	7,0	6,3	9140	8600	العقار، الإيجار والخدمات المقدمة للمقاولات
5,7	5,5	9,4	6108	5582	الإدارات العامة و الضمان الإجتماعي
8,5	8,4	3,8	7443	7169	التعليم، الصحة و العمل الاجتماعي
5,0	5,0	4,9	760	725	خدمات أخرى غير مالية
6,7	6,7	4,4	68588	65691	مجموع القيمة المضافة بسعر الأساس
6,8	6,8	2,1	9097	8906	الضرائب الخالصة من الدعم على المنتوجات
6,7	6,7	4,1	77685	74597	الناتج الداخلي الإجمالي للجهة
7,2	7,2	2,9	47002	45699	نفقات الإستهلاك النهائي للأسر

*معطيات نهائية ** معطيات شبه-نهائية

**الناتج الداخلي الإجمالي (بالأسعار الجارية) حسب فرع النشاط
ونفقات الإستهلاك النهائي للأسر
(جهة كلميم - واد نون)**

النسبة من المجموع الوطني %		التطور ب %	القيمة (بمليون درهم)		قطاع النشاط الاقتصادي
**2019	*2018		**2019	*2018	
0,5	0,4	33,5	645	483	الزراعة
10,3	10,2	1,9	1176	1154	الصيد
0,3	0,3	3,1	624	605	صناعة الاستخراج المعدني والصناعة التحويلية
0,2	0,5	-57,8	58	138	إنتاج وتوزيع الماء والكهرباء
1,9	1,6	26,8	1197	945	البناء و الأشغال العمومية
1,0	1,0	12,4	951	846	التجارة
0,6	0,5	27,9	169	132	الفنادق و المطاعم
0,9	0,8	13,9	622	546	النقل، البريد والمواصلات
0,1	0,1	5,2	66	62	أنشطة مالية و تأمينية
1,4	1,4	10,1	1906	1731	العقار، الإيجار والخدمات المقدمة للمقاولات
5,5	5,5	6,5	5975	5612	الإدارات العامة و الضمان الإجتماعي
2,3	2,4	2,6	2063	2010	التعليم، الصحة و العمل الاجتماعي
1,3	1,3	4,0	191	183	خدمات أخرى غير مالية
1,5	1,5	8,3	15641	14448	مجموع القيمة المضافة بسعر الأساس
1,2	1,2	5,7	1613	1527	الضرائب الخالصة من الدعم على المنتوجات
1,5	1,4	8,0	17254	15974	الناتج الداخلي الإجمالي للجهة
1,2	1,2	2,9	7621	7410	نفقات الإستهلاك النهائي للأسر

*معطيات نهائية ** معطيات شبه-نهائية

**الناتج الداخلي الإجمالي (بالأسعار الجارية) حسب فرع النشاط
ونفقات الإستهلاك النهائي للأسر
(جهة العيون - الساقية الحمراء)**

النسبة من المجموع الوطني %		التطور ب %	القيمة (بمليون درهم)		قطاع النشاط الاقتصادي
**2019	*2018		**2019	*2018	
0,2	0,1	28,7	212	165	الزراعة
20,7	21,1	-1,8	2352	2396	الصيد
1,9	2,0	-8,4	3709	4051	صناعة الاستخراج المعدني والصناعة التحويلية
0,1	0,2	-19,4	45	55	إنتاج وتوزيع الماء والكهرباء
3,7	2,8	32,8	2258	1700	البناء و الأشغال العمومية
1,7	1,6	7,9	1523	1412	التجارة
0,5	0,6	-2,7	165	170	الفنادق و المطاعم
0,8	0,9	-0,6	579	583	النقل، البريد و المواصلات
0,7	0,5	54,3	387	251	أنشطة مالية و تأمينية
1,5	1,5	9,9	1993	1813	العقار، الإيجار و الخدمات المقدمة للمقاولات
4,3	4,3	7,3	4681	4363	الإدارات العامة و الضمان الإجتماعي
2,1	2,1	3,8	1881	1813	التعليم، الصحة و العمل الإجتماعي
1,7	1,7	5,0	253	241	خدمات أخرى غير مالية
2,0	1,9	5,4	20039	19012	مجموع القيمة المضافة بسعر الأساس
0,1	0,1	12,3	170	151	الضرائب الخالصة من الدعم على المنتوجات
1,8	1,7	5,5	20209	19163	الناتج الداخلي الإجمالي للجهة
1,2	1,2	3,2	7756	7512	نفقات الإستهلاك النهائي للأسر

* معطيات نهائية ** معطيات شبه-نهائية

**الناتج الداخلي الإجمالي (بالأسعار الجارية) حسب فرع النشاط
ونفقات الإستهلاك النهائي للأسر
(جهة الداخلة-وادي الذهب)**

النسبة من المجموع الوطني %		التطور ب %	القيمة (بمليون درهم)		قطاع النشاط الاقتصادي
**2019	*2018		**2019	*2018	
0,1	0,0	61,5	75	46	الزراعة
34,8	34,5	1,1	3961	3916	الصيد
0,2	0,2	0,5	467	464	صناعة الاستخراج المعدني والصناعة التحويلية
0,5	0,4	37,6	169	123	إنتاج وتوزيع الماء والكهرباء
1,2	1,2	3,1	759	736	البناء و الأشغال العمومية
0,7	0,7	-0,5	594	596	التجارة
0,2	0,2	13,0	51	45	الفنادق و المطاعم
0,5	0,5	10,0	344	312	النقل، البريد والمواصلات
0,1	0,1	15,5	71	61	أنشطة مالية و تأمينية
0,9	0,9	11,0	1245	1122	العقار، الإيجار والخدمات المقدمة للمقاولات
5,7	5,8	4,2	6103	5855	الإدارات العامة و الضمان الإجتماعي
0,9	0,8	9,5	747	682	التعليم، الصحة و العمل الاجتماعي
0,5	0,5	7,6	74	69	خدمات أخرى غير مالية
1,4	1,4	4,5	14658	14028	مجموع القيمة المضافة بسعر الأساس
0,1	0,1	11,3	143	129	الضرائب الخالصة من الدعم على المنتجات
1,3	1,3	4,6	14802	14157	الناتج الداخلي الإجمالي للجهة
0,7	0,7	5,9	4561	4309	نفقات الإستهلاك النهائي للأسر

* معطيات نهائية ** معطيات شبه-نهائية

نمو الناتج الداخلي الإجمالي حسب فروع النشاط وحسب الجهات

نمو الناتج الداخلي الإجمالي حسب فروع النشاط وحسب الجهات
(جهة طنجة-تطوان - الحسيمة)

النمو بالحجم %		قطاع النشاط الاقتصادي
2018/2017	2019/2018	
33,8	0,2	الزراعة
-10,4	6,8	الصيد
7,5	4,4	صناعة الاستخراج المعدني والصناعة التحويلية
6,9	5,3	إنتاج وتوزيع الماء والكهرباء
-9,2	-2,0	البناء والأشغال العمومية
5,4	2,1	التجارة
1,4	0,3	الفنادق والمطاعم
8,6	4,7	النقل، البريد والمواصلات
5,3	3,1	أنشطة مالية و تأمينية
9,6	3,8	العقار، الإيجار والخدمات المقدمة للمقاولات
3,9	6,6	الإدارات العامة و الضمان الإجتماعي
1,9	14,7	التعليم، الصحة و العمل الاجتماعي
1,7	3,0	خدمات أخرى غير مالية
7,7	4,1	مجموع القيمة المضافة بسعر الأساس
7,1	1,4	الضرائب الخالصة من الدعم على المنتوجات
7,6	3,8	الناتج الداخلي الإجمالي للجهة

نمو الناتج الداخلي الإجمالي حسب فروع النشاط وحسب الجهات
(جهة الشرق)

النمو بالحجم %		قطاع النشاط الاقتصادي
2018/2017	2019/2018	
1,1	4,7	الفلاحة
-7,1	-15,3	الصيد
3,0	-5,5	صناعة الاستخراج المعدني والصناعة التحويلية
16,6	49,7	إنتاج وتوزيع الماء والكهرباء
8,5	13,0	البناء و الأشغال العمومية
-2,0	6,6	التجارة
8,1	8,3	الفنادق و المطاعم
12,4	7,6	النقل، البريد و المواصلات
0,7	0,2	أنشطة مالية و تأمينية
5,5	4,7	العقار، الإيجار و الخدمات المقدمة للمقاولات
4,6	7,2	الإدارات العامة و الضمان الاجتماعي
-0,5	-14,7	التعليم، الصحة و العمل الاجتماعي
1,5	2,9	خدمات أخرى غير مالية
4,4	5,9	مجموع القيمة المضافة بسعر الأساس
3,0	3,5	الضرائب الخالصة من الدعم على المنتوجات
4,2	5,5	الناتج الداخلي الإجمالي للجهة

نمو الناتج الداخلي الإجمالي حسب فروع النشاط وحسب الجهات
(جهة فاس-مكناس)

النمو بالحجم %		قطاع النشاط الاقتصادي
2018/2017	2019/2018	
2,8	-3,7	الفلاحة
		الصيد
3,2	2,1	صناعة الاستخراج المعدني والصناعة التحويلية
-7,5	4,3	إنتاج وتوزيع الماء والكهرباء
-11,7	2,3	البناء و الأشغال العمومية
-2,7	3,3	التجارة
7,2	-2,3	الفنادق و المطاعم
9,8	-5,0	النقل، البريد و المواصلات
-1,0	1,5	أنشطة مالية و تأمينية
4,9	4,1	العقار، الإيجار و الخدمات المقدمة للمقاولات
3,4	6,1	الإدارات العامة و الضمان الاجتماعي
0,6	3,3	التعليم، الصحة و العمل الاجتماعي
1,2	2,5	خدمات أخرى غير مالية
1,4	1,2	مجموع القيمة المضافة بسعر الأساس
2,6	2,2	الضرائب الخالصة من الدعم على المنتوجات
1,6	1,3	الناتج الداخلي الإجمالي للجهة

نمو الناتج الداخلي الإجمالي حسب فروع النشاط وحسب الجهات
(جهة الرباط - سلا - القنيطرة)

النمو بالحجم %		قطاع النشاط الاقتصادي
2018/2017	2019/2018	
-14,8	-2,4	الزراعة
-21,6	23,0	الصيد
5,7	1,0	صناعة الاستخراج المعدني والصناعة التحويلية
8,0	-26,1	إنتاج وتوزيع الماء والكهرباء
0,9	-12,2	البناء و الأشغال العمومية
-2,6	1,8	التجارة
6,0	-2,2	الفنادق و المطاعم
-1,5	1,0	النقل، البريد و المواصلات
5,0	5,0	أنشطة مالية و تأمينية
1,6	6,2	العقار، الإيجار و الخدمات المقدمة للمقاولات
1,1	3,6	الإدارات العامة و الضمان الإجتماعي
0,6	2,0	التعليم، الصحة و العمل الإجتماعي
1,5	2,9	خدمات أخرى غير مالية
-1,0	0,5	مجموع القيمة المضافة بسعر الأساس
1,8	1,3	الضرائب الخالصة من الدعم على المنتوجات
-0,7	0,6	الناتج الداخلي الإجمالي للجهة

نمو الناتج الداخلي الإجمالي حسب فروع النشاط وحسب الجهات
(جهة بني ملال - خنيفرة)

النمو بالحجم %		قطاع النشاط الاقتصادي
2018/2017	2019/2018	
0,1	-2,0	الفلحة
		الصيد
4,5	7,4	صناعة الاستخراج المعدني والصناعة التحويلية
-2,4	23,6	إنتاج وتوزيع الماء والكهرباء
-2,5	16,4	البناء و الأشغال العمومية
-4,4	7,9	التجارة
5,2	9,4	الفنادق و المطاعم
0,7	11,6	النقل، البريد والمواصلات
-0,6	4,3	أنشطة مالية و تأمينية
2,4	8,0	العقار، الإيجار والخدمات المقدمة للمقاولات
2,5	6,8	الإدارات العامة و الضمان الإجتماعي
-1,1	3,2	التعليم، الصحة و العمل الاجتماعي
1,1	2,5	خدمات أخرى غير مالية
1,4	5,8	مجموع القيمة المضافة بسعر الأساس
0,6	4,5	الضرائب الخالصة من الدعم على المنتوجات
1,3	5,6	الناتج الداخلي الإجمالي للجهة

نمو الناتج الداخلي الإجمالي حسب فروع النشاط وحسب الجهات
(جهة الدار البيضاء-سطات)

النمو بالحجم %		قطاع النشاط الاقتصادي
2018/2017	2019/2018	
5,1	-28,5	الفلاحة
15,8	65,5	الصيد
1,3	2,2	صناعة الاستخراج المعدني والصناعة التحويلية
8,0	18,1	إنتاج وتوزيع الماء والكهرباء
0,9	3,9	البناء و الأشغال العمومية
7,0	0,1	التجارة
2,5	2,1	الفنادق و المطاعم
1,9	7,3	النقل، البريد والمواصلات
3,2	3,8	أنشطة مالية و تأمينية
5,0	4,8	العقار، الإيجار والخدمات المقدمة للمقاولات
0,4	4,9	الإدارات العامة و الضمان الإجتماعي
-0,3	1,0	التعليم، الصحة و العمل الإجتماعي
1,8	3,2	خدمات أخرى غير مالية
3,0	2,0	مجموع القيمة المضافة بسعر الأساس
7,2	0,7	الضرائب الخالصة من الدعم على المنتوجات
3,4	1,8	الناتج الداخلي الإجمالي للجهة

نمو الناتج الداخلي الإجمالي حسب فروع النشاط وحسب الجهات
(جهة جهة مراكش-اسفي)

النمو بالحجم %		قطاع النشاط الاقتصادي
2018/2017	2019/2018	
6,5	-7,9	الزراعة
-3,9	26,3	الصيد
-0,4	7,4	صناعة الاستخراج المعدني والصناعة التحويلية
-10,3	10,1	إنتاج وتوزيع الماء والكهرباء
3,6	-3,2	البناء و الأشغال العمومية
-2,0	5,3	التجارة
7,7	6,7	الفنادق و المطاعم
8,4	18,0	النقل، البريد والمواصلات
5,0	-1,6	أنشطة مالية و تأمينية
4,4	4,6	العقار، الإيجار والخدمات المقدمة للمقاولات
3,8	5,5	الإدارات العامة و الضمان الإجتماعي
2,1	2,0	التعليم، الصحة و العمل الإجتماعي
1,4	2,8	خدمات أخرى غير مالية
3,2	2,7	مجموع القيمة المضافة بسعر الأساس
3,3	3,7	الضرائب الخالصة من الدعم على المنتوجات
3,2	2,8	الناتج الداخلي الإجمالي للجهة

نمو الناتج الداخلي الإجمالي حسب فروع النشاط وحسب الجهات
(جهة درعة - تافيلالت)

النمو بالحجم %		قطاع النشاط الاقتصادي
2018/2017	2019/2018	
14,6	9,6	الزراعة
		الصيد
7,4	-8,6	صناعة الاستخراج المعدني والصناعة التحويلية
-13,6	11,7	إنتاج وتوزيع الماء والكهرباء
-13,4	26,8	البناء و الأشغال العمومية
-5,7	8,9	التجارة
8,1	4,5	الفنادق و المطاعم
1,9	3,5	النقل، البريد و المواصلات
-4,0	6,4	أنشطة مالية و تأمينية
-0,3	5,4	العقار، الإيجار و الخدمات المقدمة للمقاولات
5,3	6,3	الإدارات العامة و الضمان الإجتماعي
1,1	0,9	التعليم، الصحة و العمل الإجتماعي
1,1	2,4	خدمات أخرى غير مالية
3,3	6,0	مجموع القيمة المضافة بسعر الأساس
0,0	3,8	الضرائب الخالصة من الدعم على المنتوجات
2,8	5,8	الناتج الداخلي الإجمالي للجهة

**نمو الناتج الداخلي الإجمالي حسب فروع النشاط وحسب الجهات
(جهة سوس-ماسة)**

النمو بالحجم %		قطاع النشاط الاقتصادي
2018/2017	2019/2018	
16,4	-1,6	الفلاحة
-29,8	-1,5	الصيد
8,6	1,9	صناعة الاستخراج المعدني والصناعة التحويلية
-38,4	11,0	إنتاج وتوزيع الماء والكهرباء
9,1	-6,3	البناء و الأشغال العمومية
2,0	2,5	التجارة
9,1	7,3	الفنادق و المطاعم
19,1	4,1	النقل، البريد والمواصلات
2,7	7,2	أنشطة مالية و تأمينية
13,2	4,3	العقار، الإيجار والخدمات المقدمة للمقاولات
4,7	7,8	الإدارات العامة و الضمان الإجتماعي
2,4	2,8	التعليم، الصحة و العمل الاجتماعي
1,9	3,2	خدمات أخرى غير مالية
6,9	2,4	مجموع القيمة المضافة بسعر الأساس
6,0	2,0	الضرائب الخالصة من الدعم على المنتوجات
6,8	2,3	الناتج الداخلي الإجمالي للجهة

نمو الناتج الداخلي الإجمالي حسب فروع النشاط وحسب الجهات
(جهة كلميم - واد نون)

النمو بالحجم %		قطاع النشاط الاقتصادي
2018/2017	2019/2018	
-4,2	17,9	الفلاحة
5,3	11,5	الصيد
33,5	7,2	صناعة الاستخراج المعدني والصناعة التحويلية
-43,5	-58,4	إنتاج وتوزيع الماء والكهرباء
11,2	24,8	البناء و الأشغال العمومية
0,3	10,8	التجارة
10,2	25,9	الفنادق و المطاعم
1,5	9,2	النقل، البريد و المواصلات
0,1	4,8	أنشطة مالية و تأمينية
8,1	8,0	العقار، الإيجار و الخدمات المقدمة للمقاولات
4,0	4,9	الإدارات العامة و الضمان الإجتماعي
2,7	1,6	التعليم، الصحة و العمل الإجتماعي
1,0	2,3	خدمات أخرى غير مالية
4,4	7,2	مجموع القيمة المضافة بسعر الأساس
3,5	5,5	الضرائب الخالصة من الدعم على المنتوجات
4,3	7,1	الناتج الداخلي الإجمالي للجهة

نمو الناتج الداخلي الإجمالي حسب فروع النشاط وحسب الجهات
(جهة العيون - الساقية الحمراء)

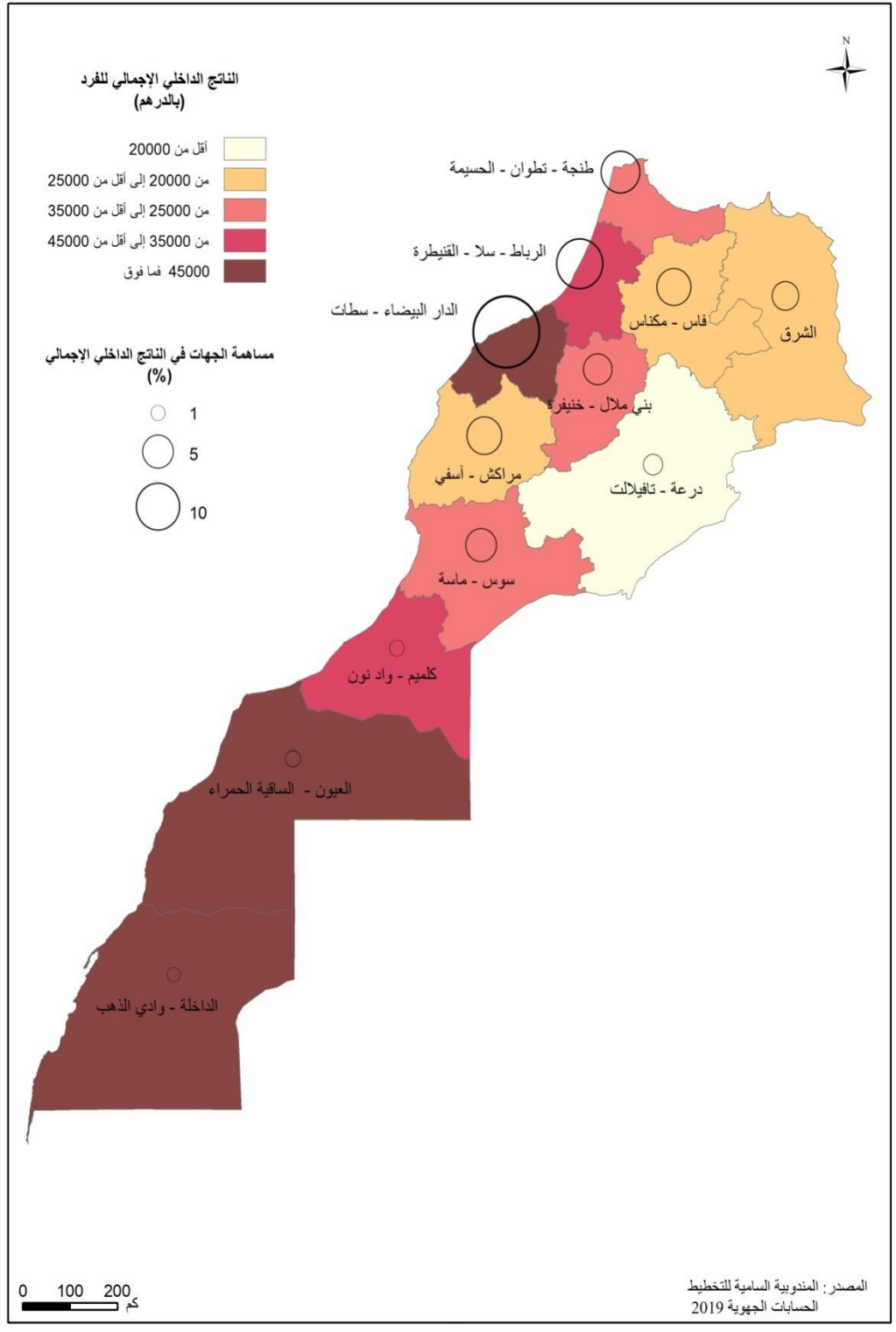
النمو بالحجم %		قطاع النشاط الاقتصادي
2018/2017	2019/2018	
-12,1	0,0	الفلحة
-11,9	17,3	الصيد
12,2	-6,0	صناعة الاستخراج المعدني والصناعة التحويلية
-48,2	-20,7	إنتاج وتوزيع الماء والكهرباء
46,8	30,8	البناء و الأشغال العمومية
6,4	6,3	التجارة
5,2	-5,8	الفنادق و المطاعم
24,6	-3,2	النقل، البريد والمواصلات
2,5	53,7	أنشطة مالية و تأمينية
12,2	7,8	العقار، الإيجار والخدمات المقدمة للمقاولات
2,8	5,7	الإدارات العامة و الضمان الإجتماعي
-1,2	2,8	التعليم، الصحة و العمل الاجتماعي
2,0	3,3	خدمات أخرى غير مالية
6,7	7,0	مجموع القيمة المضافة بسعر الأساس
10,4	11,9	الضرائب الخالصة من الدعم على المنتوجات
6,7	7,0	الناتج الداخلي الإجمالي للجهة

نمو الناتج الداخلي الإجمالي حسب فروع النشاط وحسب الجهات
(جهة الداخلة-وادي الذهب)

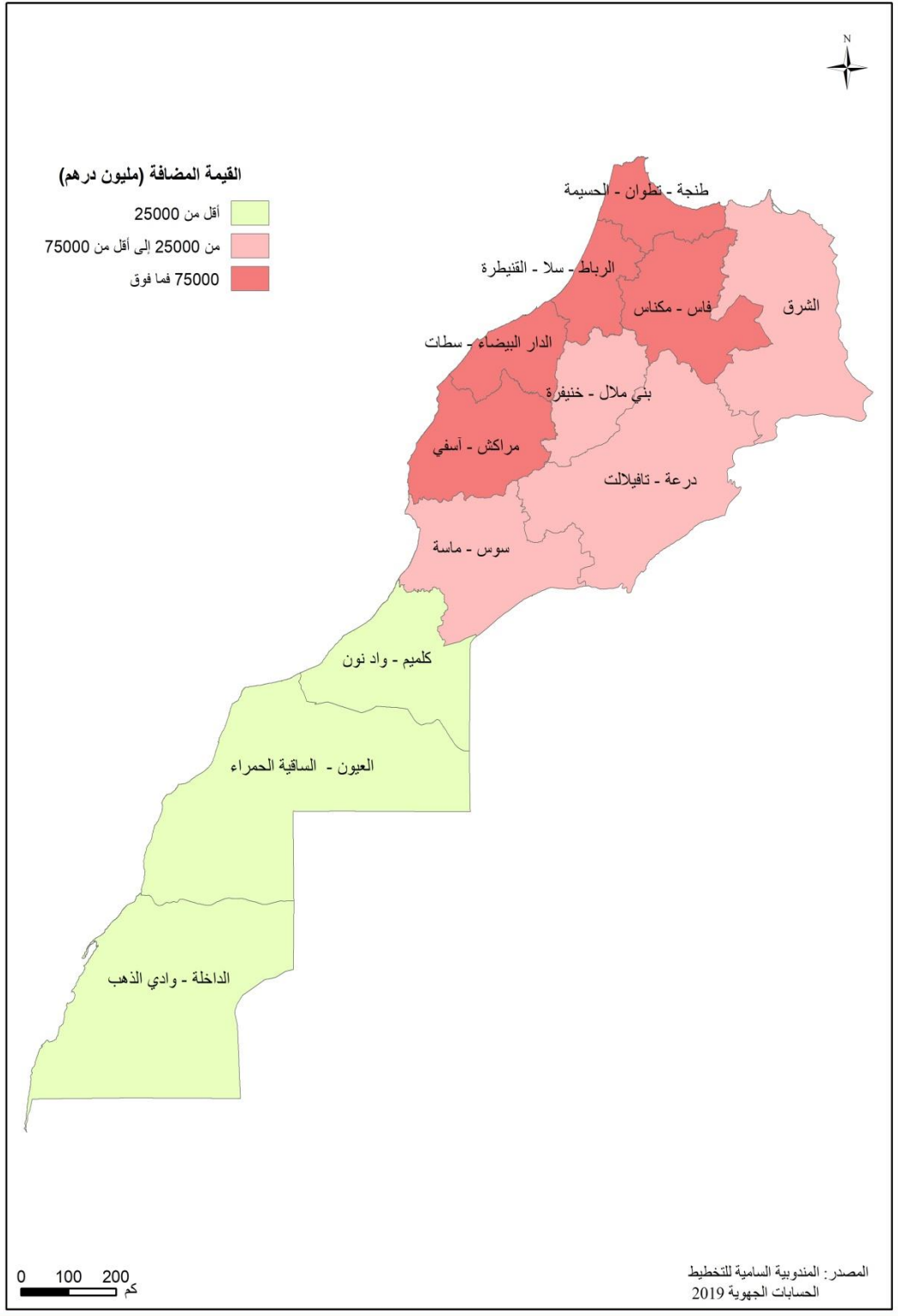
النمو بالحجم %		قطاع النشاط الاقتصادي
2018/2017	2019/2018	
-10,2	24,6	الفلاحة
-3,3	2,8	الصيد
-1,7	4,5	صناعة الاستخراج المعدني والصناعة التحويلية
24,5	35,5	إنتاج وتوزيع الماء والكهرباء
-7,4	1,5	البناء و الأشغال العمومية
-6,3	-1,9	التجارة
-5,0	18,4	الفنادق و المطاعم
18,0	8,6	النقل، البريد والمواصلات
36,8	15,0	أنشطة مالية و تأمينية
4,3	8,9	العقار، الإيجار والخدمات المقدمة للمقاولات
2,0	2,7	الإدارات العامة و الضمان الإجتماعي
0,7	8,4	التعليم، الصحة و العمل الإجتماعي
4,4	5,8	خدمات أخرى غير مالية
0,1	3,9	مجموع القيمة المضافة بسعر الأساس
3,3	11,1	الضرائب الخالصة من الدعم على المنتوجات
0,2	4,0	الناتج الداخلي الإجمالي للجهة

خرائط

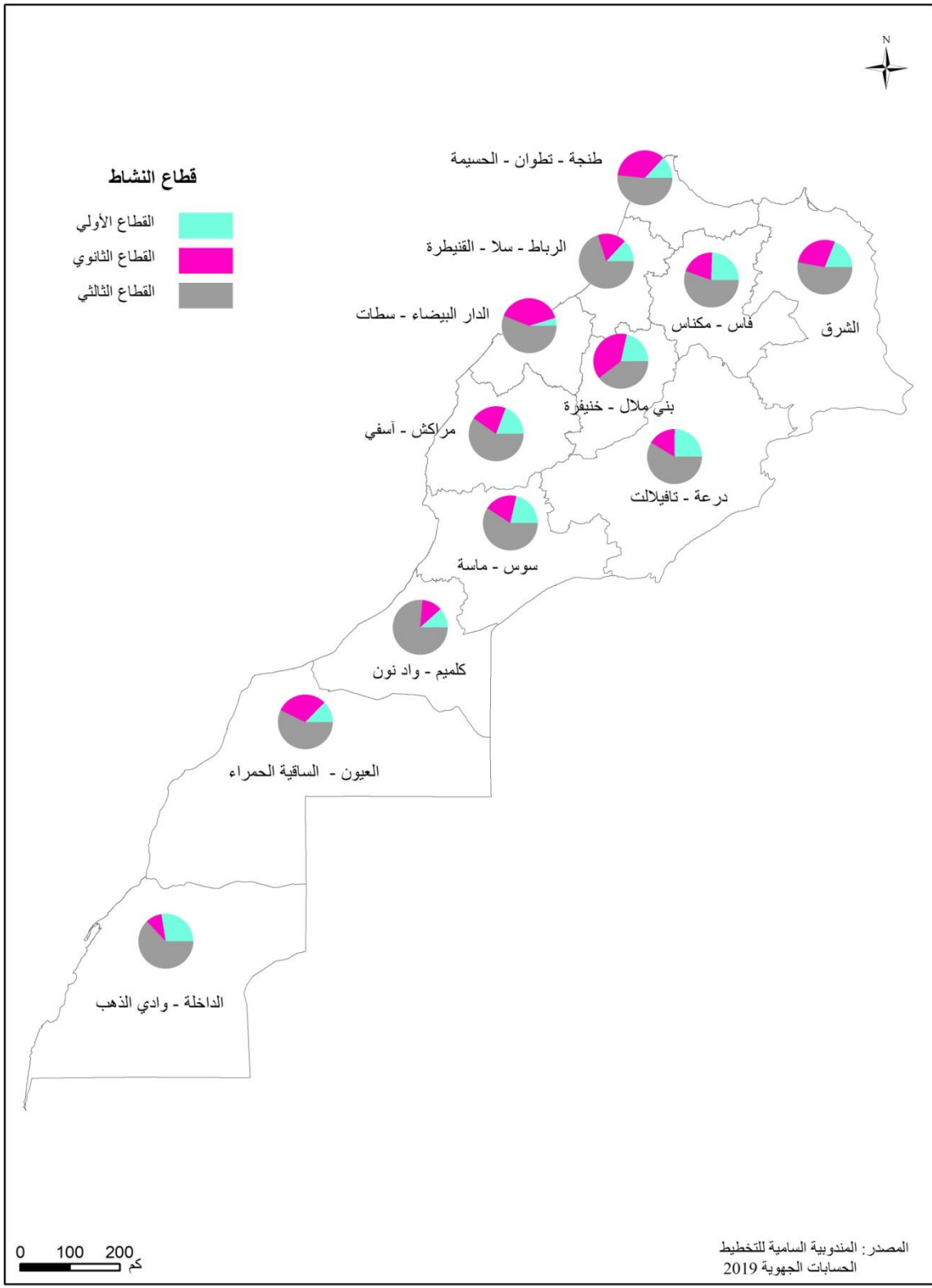
الناتج الداخلي الإجمالي الجهوي للفرد ومساهمة الجهات في الناتج الداخلي الإجمالي



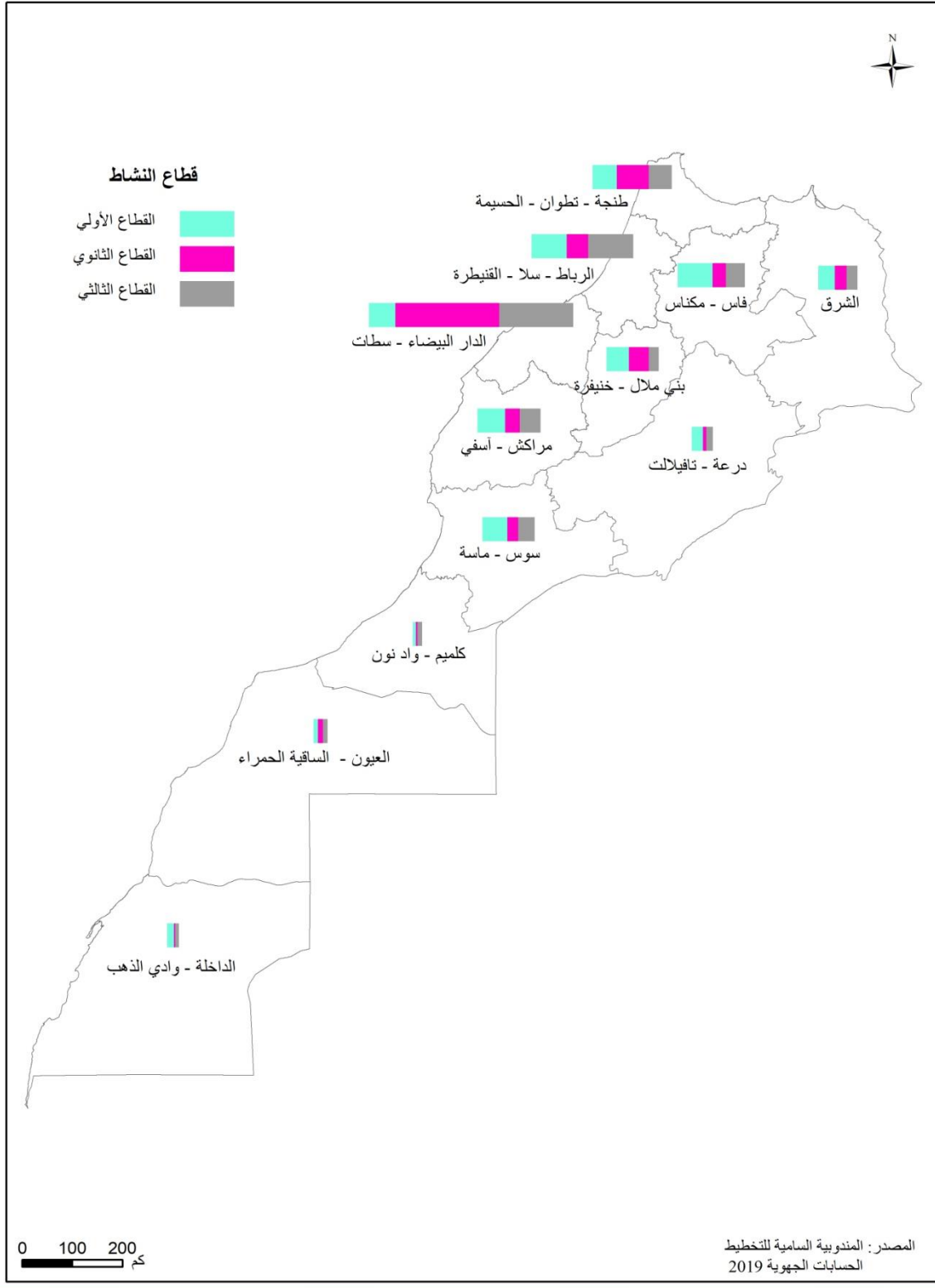
القيمة المضافة حسب الجهات



بنية القيمة المضافة حسب الجهات و قطاع النشاط



مساهمة الجهات في الأنشطة الاقتصادية



نفقات الاستهلاك النهائي للأسر حسب الفرد والجهات

