



## الحماية الاجتماعية حسب معطيات البحث الوطني حول التشغيل

محجوب عبيد، إحصائي بالمندوبية السامية للتخطيط

تقدم هذه المذكرة مستوى استفادة الساكنة من التغطية الصحية والتقاعد، وذلك انطلاقا من معطيات البحث الوطني حول التشغيل لسنة 2017.

ويتحسن هذا المعدل بشكل واضح حسب شهادة رب الأسرة، حيث ينتقل من 39,3% بالنسبة للأشخاص الذين يعيشون ضمن أسر لا يتوفر رب الأسرة فيها على أية شهادة إلى 78,2% بالنسبة للأشخاص الذين يعيشون داخل أسر يتوفر رب أسرتها على شهادة ذات مستوى عال.

### ما يقارب 4 نشيطين مشغولين من بين كل عشرة بالغين من العمر 15 سنة فأكثر يتوفرون على تغطية صحية

تقدر الساكنة النشيطة المشغولة، خلال سنة 2017، 10,7 مليون شخصا. كما أن ما يقارب 4,6 مليون منهم، أي 42,7%، يتوفرون على تغطية صحية 35,2% كمنخرطين و7,5% كمستفيدين. وحسب الجنس يتوفرون 47,1% من النشيطات المشغولات على تغطية صحية مقابل 41,3% لدى الرجال، كما أن 51,6% من النشيطين المشغولين الحضريين يتوفرون على تغطية صحية مقابل 31,8% لدى القرويين. وينتقل هذا المعدل من 35,3% لدى النشيطين المشغولين بدون شهادة إلى 78,5% لدى النشيطين المشغولين الحاملين لشهادة عليا.

### التغطية الصحية : ما يقارب نصف ساكنة المغرب تتوفر على التغطية مع وجود تفاوتات حسب الجنس، والسن، ووسط الإقامة

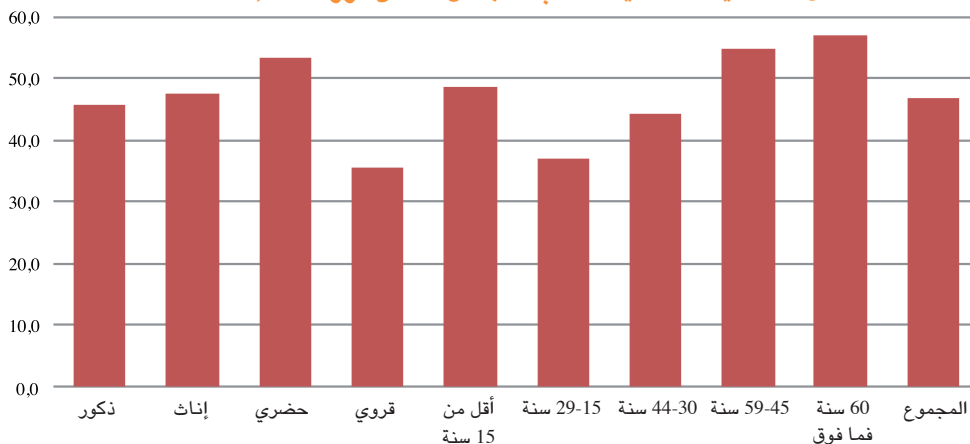
من بين ساكنة تقدر بـ 34,8 مليون نسمة، خلال سنة 2017، فإن 16,2 مليون نسمة من المغاربة يتوفرون على تغطية صحية (46,6%)، و15,5% كمنخرطين و31,1% كذوي حقوق أو كمستفيدين. وتفوق نسبة التغطية الصحية لدى النساء نظيرتها المسجلة لدى الرجال، على التوالي 47,6% و45,5%. كما تتجاوز النسبة المسجلة لدى الحضريين تلك المسجلة لدى القرويين، على التوالي 53,4% و35,5%.

وتبلغ نسبة التغطية الصحية 56,7% لدى الأشخاص البالغين من العمر 60 سنة فما فوق مقابل 37,1% لدى الشباب المتراوحة أعمارهم ما بين 15 و29 سنة.

ويتراوح معدل التغطية الصحية ما بين 47,4%، بالنسبة للأشخاص الذين يعيشون داخل أسر تسير من قبل الرجال، إلى 41,1% بالنسبة للذين يعيشون داخل أسر تسيرها نساء.

### مبيان 1

معدل التغطية الصحية حسب الجنس، السن، ووسط الإقامة (%)



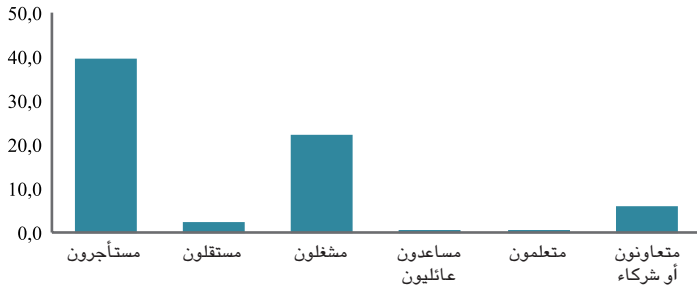
# مختصرات المندوبية السامية للتخطيط

ويبقى معدل تغطية التقاعد تقريبا في نفس المستوى بالنسبة لكل من النشيطين المشغلين الذكور والنشيطات المشغلات الإناث، على التوالي 20,5% و21,8%. في حين ينتقل هذا المعدل من 13,3% بالنسبة للشباب الذين تتراوح أعمارهم ما بين 15 و29 سنة إلى 23,2% بالنسبة للنشيطين المشغلين البالغين من العمر 30 سنة فما فوق، كما ينتقل من 10,6% بالنسبة للأشخاص النشيطين المشغلين الذين لا يتوفرون على أية شهادة إلى 75,2% بالنسبة لحاملي الشهادات ذات المستوى العالي.

ويسجل كل من قطاع «الصناعة بما فيها الصناعة التقليدية» وقطاع «الخدمات» أعلى معدلات التغطية بنسب 37,1% و32,9% على التوالي، في حين يسجل كل من قطاعي «البناء والأشغال العمومية» و«الفلاحة والغابات والصيد» أدنى معدلات التغطية، على التوالي 8,9% و4,5%.

## مبيان 3

### معدل تغطية التقاعد لدى النشيطين المشغلين حسب الحالة في المهنة (%)



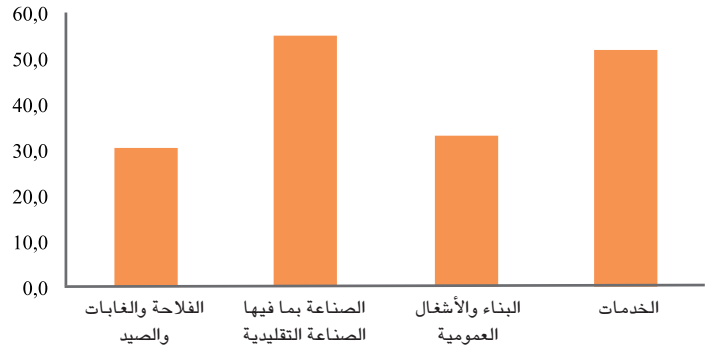
وحسب الحالة في المهنة، ما يقارب 4 مستأجرين من بين كل 10 فأكثر (39,5%) و1 من بين كل 5 مشغلين (22,2%) هم مسجلون بإحدى أنظمة التقاعد. في حين تبلغ نسبة المستقلين الذين يتوفرون على تغطية التقاعد فقط 2,4%.

وحسب الحالة في المهنة، يسجل المستأجرون أعلى معدل للتغطية الصحية (56,9%) يليهم المشغلون (41,2%) ثم المستقلون (31,3%) وأخيرا المساعدون العائلويون (23,1%).

ويسجل النشيطون المشغلون بقطاع «الصناعة بما فيها الصناعة التقليدية» وبقطاع «الخدمات» أعلى معدلات التغطية الصحية، على التوالي 54,8% و51,9%. ويسجل النشيطون المشغلون بقطاع «البناء والأشغال العمومية» وبقطاع «الفلاحة والغابات والصيد» أدنى المعدلات، على التوالي 32,9% و30,4%.

## مبيان 2

### معدل التغطية الصحية لدى النشيطين المشغلين حسب قطاع النشاط الاقتصادي (%)



### ما يقارب ربع السكان النشيطين المشغلين يتوفرون على تغطية صحية مرتبطة بشغلهم

أكثر بقليل من نشيط مشغل واحد من أصل خمسة سنهم 15 سنة فأكثر (22,5%) يتوفرون على تغطية صحية مرتبطة بشغلهم 34,5% بالوسط الحضري و7,8% بالوسط القروي. ويأتي المستأجرون في المقدمة بمعدل 42% يليهم المشغلون بـ26,2%. ويصل هذا المعدل 38,5% لدى النشيطين المشغلين بقطاع «الصناعة بما فيها الصناعة التقليدية» و34,9% لدى المشغلين بقطاع «الخدمات»، بينما لا يتعدى هذا المعدل 11% بقطاع «البناء والأشغال العمومية» و5,7% بقطاع «الفلاحة والغابات والصيد».

### نظام التقاعد: ما يقارب 1 من كل 5 نشيطين مشغلين يتوفر على التقاعد مع تفاوتات حسب وسط الإقامة، وقطاع النشاط، والحالة في المهنة

تبين المعطيات التي يوفرها البحث الوطني حول التشغيل لسنة 2017، أن 20,9% من النشيطين المشغلين البالغين من العمر 15 سنة فأكثر يتوفرون على تغطية التقاعد، 33% بالوسط الحضري و6% بالوسط القروي.