

ROYAUME DU MAROC



المندوبية السامية للتخطيط
HAUT-COMMISSARIAT AU PLAN

ACTIVITE, EMPLOI ET CHÔMAGE Premiers résultats

DIVISION DES ENQUETES SUR L'EMPLOI
DIRECTION DE LA STATISTIQUE

DIRECTION DE LA STATISTIQUE

Rue Mohamed Belhassan El Ouazzani
Haut-Agdal B.P 178 10001 Rabat - Maroc
Tél : 05.37.27.29.00 - Fax : 05.37.77.32.17
<http://www.hcp.ma>

2016

ACTIVITE, EMPLOI ET CHOMAGE

Année 2016

Premiers résultats

DIVISION DES ENQUETES SUR L'EMPLOI

DIRECTION DE LA STATISTIQUE

Dépôt Légal : 42/1998 : الإيداع القانوني :

ISSN : 1113-9536 : ردمد :

SOMMAIRE

		Page
Vue d'ensemble		04
Annexe statistique		13
Tableau 1	Population selon le sexe, l'âge, le type d'activité et le milieu de résidence en 2015	14
Tableau 2	Evolution des indicateurs de l'activité selon le milieu de résidence et le sexe durant la période 2014 - 2015	17
Tableau 3	Evolution des indicateurs du chômage selon le milieu de résidence et le sexe durant la période 2014 - 2015	27
Tableau 4	Evolution des indicateurs socio-professionnels de l'emploi selon le milieu de résidence et le sexe durant la période 2014 - 2015	37
Tableau 5	Structures socio-professionnelles de l'emploi selon le niveau du diplôme et le milieu de résidence et le sexe en 2015	52
Tableau 6	Indicateurs du chômage selon le niveau du diplôme, le milieu de résidence et le sexe en 2015	62
Tableau 7	Evolution des taux d'activité et de chômage selon les régions, le milieu de résidence et le sexe durant la période 2014 - 2015	67
Tableau 8	Evolution des taux d'emploi et de sous-emploi selon les régions, le milieu de résidence et le sexe durant la période 2014 - 2015	72
Tableau 9	Evolutions des indicateurs du sous-emploi des actifs occupés âgés de 15 ans et plus selon le milieu de résidence et le sexe durant la période 2014 - 2015	77
Tableau 10	Evolutions des principaux indicateurs sur la qualité de l'emploi des actifs occupés âgés de 15 ans et plus selon le sexe durant la période 2014 - 2015	97
Tableau 11	Indicateurs trimestriels d'activité, d'emploi et de chômage par milieu de résidence en 2015	107
Aperçu méthodologique		111

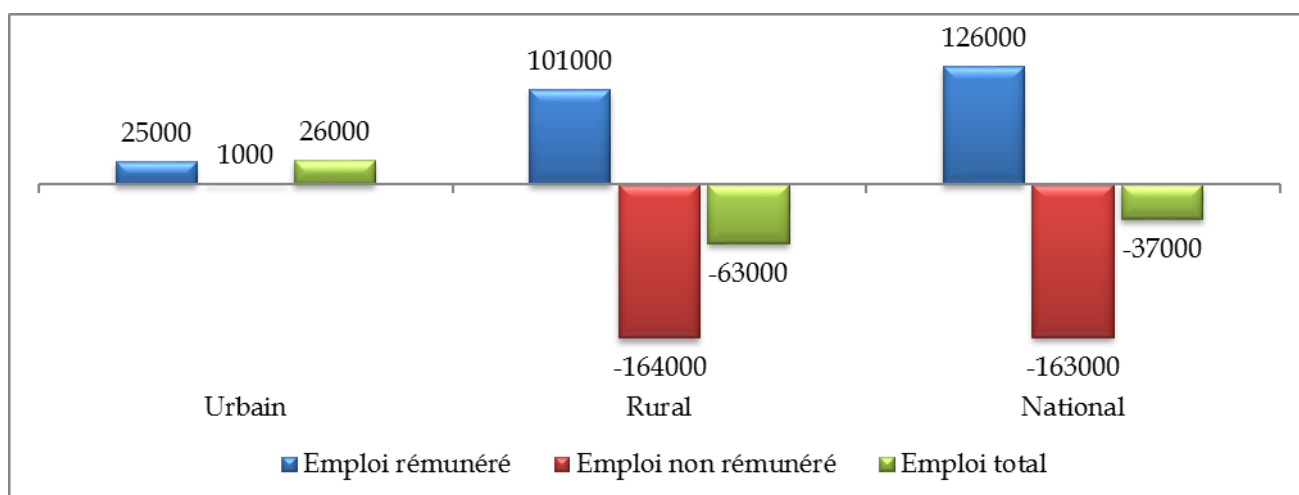
VUE D'ENSEMBLE

La situation du marché du travail en 2016 a continué à être marquée par la persistance à la baisse des taux d'activité et d'emploi. Ainsi, avec 11.747.000 personnes, la population active âgée de 15 ans et plus a baissé, entre les années 2015 et 2016, de 0,7% au niveau national (-0,3% en milieu urbain et -1,1% en milieu rural). La population en âge d'activité s'est accrue, quant à elle, de 1,5%. De ce fait, le taux d'activité est passé de 47,4% à 46,4%, marquant une diminution de 1 point. Le taux d'emploi a, quant à lui, reculé de 0,8 point pourcentage au niveau national, passant de 42,8% à 42%, de 0,5 point pourcentage en milieu urbain et de 1 point pourcentage en milieu rural, passant respectivement de 35,4% à 34,9% et de 54,4% à 53,4%.

Dans ce contexte, l'économie nationale a perdu 37.000 postes nets d'emplois, résultant d'une hausse de 26.000 en milieu urbain et d'une perte de 63.000 en milieu rural, contre une création annuelle moyenne de 27.000 emplois durant les années 2014-2015 et 95.000 durant la période 2008-2013. Le volume global de l'emploi est ainsi passé de 10.679.000 personnes en 2015 à 10.642.000 en 2016.

Cette perte d'emploi est le fait de la création de 126.000 postes d'emploi rémunérés, dont 25.000 en milieu urbain, et la perte de 163.000 postes non rémunérés, en totalité enregistrés en milieu rural.

Figure 1 : Création nette d'emplois, entre 2015 et 2016, selon le milieu de résidence.



Une création nette d'emploi dans tous les secteurs à l'exception de l'agriculture

Avec un accroissement de 0,9%, le volume d'emploi dans les "**services**" s'est accru de 38.000 postes au niveau national, dont environ 29.000 dans la branche des "services personnels et domestiques" et 8.000 dans le "commerce de détail hors magasin", après une création annuelle moyenne de 109.000 postes au cours des années 2011-2013 et 37.000 postes au cours des années 2014-2015.

Après une perte moyenne de 35.000 postes d'emploi par an durant les années 2012 et 2013 et une stagnation en 2014, le secteur des **BTP** a créé 36.000 emplois (+3,6% du volume de l'emploi du secteur) en 2016, soit le double de ce qu'il a créé en 2015.

De son côté, après avoir perdu en moyenne annuelle 22.000 postes durant la période 2009-2014, le secteur de l'"**industrie y compris l'artisanat**" a également connu une reprise en 2015 avec la création de 15.000 postes, puis de 8.000 en 2016, soit 0,6% du volume de l'emploi du secteur. Ces nouveaux postes proviennent particulièrement de la branche du "travail du bois et fabrication d'articles en bois" qui en a créé 6000 (75%) bénéficiant de la reprise de l'activité dans les BTP.

En revanche, après une création de 58.000 postes en 2013 et de 16.000 en 2014, le secteur de l'"**agriculture, forêt et pêche**" a connu, en raison de mauvaises campagnes agricoles, la perte de 32.000 postes d'emploi en 2015, puis de 119.000 en 2016, ce qui correspond à une baisse de 2,9% du volume d'emploi du secteur.

Par milieu de résidence, l'évolution de l'emploi selon les secteurs d'activité économique se présente comme suit :

En milieu urbain, à l'exception du secteur de l'"**agriculture, forêt et pêche**" qui a perdu 9.000 postes d'emploi, correspondant à une baisse de 3,6% du volume de l'emploi du secteur, tous les autres secteurs ont vu leur volume d'emploi augmenter:

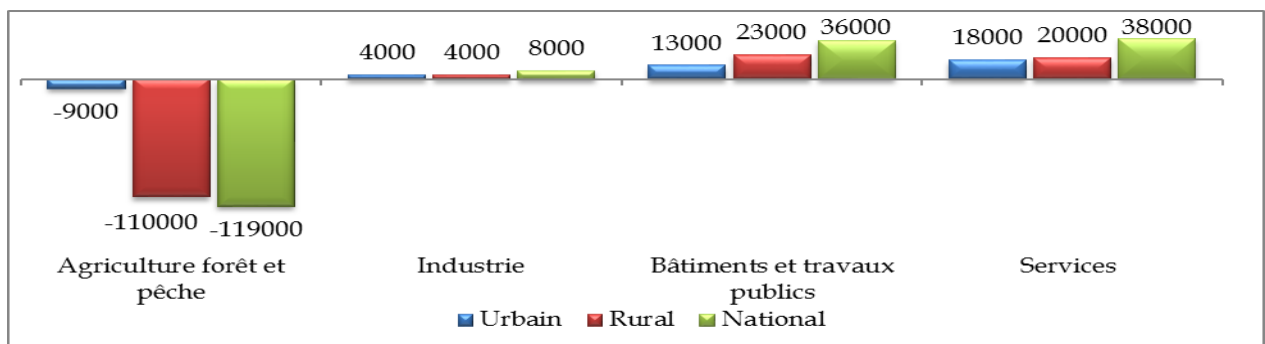
- 18.000 dans le secteur des "services" (+0,5% du volume de l'emploi du secteur);
- 13.000 dans le secteur des **BTP** (+2,2%);
- 4.000 postes dans celui de l'"industrie y compris l'artisanat" (+0,4%).

En milieu rural, le secteur de l'"agriculture, forêt et pêche" a perdu 110.000 postes d'emploi marquant une baisse de 3% du volume de l'emploi du secteur.

En revanche, tous les autres secteurs ont créé des emplois :

- 23.000 dans les **BTP** (+5,5% du volume de l'emploi du secteur);
- 20.000 dans les "services" (+2,7%);
- 4.000 dans l'"industrie y compris l'artisanat" (+1,8%).

Figure 2 : Création nette d'emploi, entre 2015 et 2016, par secteur d'activité économique et milieu de résidence



Situation, évolution et principales caractéristiques du chômage et du sous emploi en 2016

Baisse du taux et du volume du chômage en 2016

La population active en chômage est passée de 1.148.000 en 2015 à 1.105.000 chômeurs en 2016, enregistrant ainsi une baisse de 3,7% au niveau national, soit 43.000 chômeurs en moins. Dans ce contexte, le nombre de chômeurs a baissé de 45.000 personnes dans les villes, mais a augmenté de 2.000 dans la campagne. Le volume du chômage s'est établi ainsi en 2016 à 879.000 en milieu urbain et à 226.000 en milieu rural.

Parmi les hommes, le nombre de chômeurs a atteint 767.000 personnes et parmi les femmes 338.000 personnes.

Le chômage reste encore élevé parmi les jeunes et les diplômés

La baisse du taux de chômage a été plus marquée parmi les adultes âgés de 35 à 44 ans (-0,7 point) que parmi les autres groupes d'âges (-0,4 point parmi les 25-34 ans et -0,3 point parmi les 45 ans et plus). Le nombre de chômeurs est passé de 150.000 à 135.000 parmi les premiers, et de 498.000 à 481.000, et de 108.000 à 97.000 parmi les deux autres groupes. En revanche, parmi les jeunes âgés de 15 à 24 ans, le taux de chômage a enregistré une hausse de 1,7 point au niveau national (2 points en milieu urbain et 1 point en milieu rural), portant leur nombre à 392.000 personnes au niveau national, et à 283.000 et à 109.000 respectivement en milieu urbain et milieu rural.

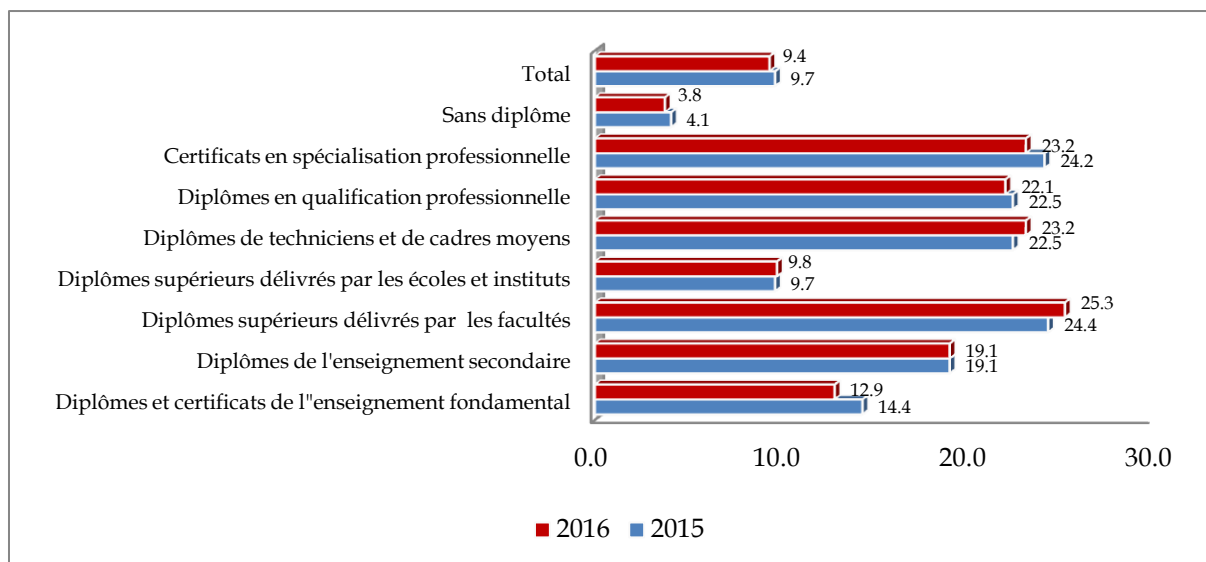
Parmi les diplômés, le taux est en baisse de 0,4 point par rapport à 2015, et de 0,3 point parmi les sans diplôme. Leur nombre est de 854.000 parmi les diplômés et de 251.000 parmi les sans diplômés. Ce taux est de près de 4,5 fois plus élevé parmi la première catégorie en comparaison à la deuxième.

Sur les 11.085.000 actifs diplômés âgés de 15 ans et plus, 854.000 sont en situation de chômage.

Parmi les diplômés, le taux de chômage a atteint 14,3% parmi les détenteurs d'un diplôme de niveau moyen, avec un pic de 23,2% parmi les actifs ayant un certificat de spécialisation professionnelle, et s'est établi à 21,9% parmi les

détenteurs d'un diplôme de niveau supérieur⁽¹⁾ atteignant sa valeur maximale (25,3%) au niveau des lauréats des facultés.

Figure 1 : Taux de chômage en 2015 et 2016 selon le diplôme (en %).



Profil des chômeurs

Les chômeurs sont en majorité (79,5%) des citoyens (75,9% parmi les hommes et 87,6% parmi les femmes), et jeunes (64,8% sont âgés de 15 à 29 ans, 65,2% parmi les hommes et 63,9% parmi les femmes). Près d'un tiers (33,5%) des chômeurs détiennent un diplôme de niveau supérieur (25,5% parmi les hommes et 51,5% parmi les femmes).

En outre, un peu plus de la moitié (54,7%) des chômeurs sont à la recherche de leur premier emploi (49% parmi les hommes et 67,7% parmi les femmes), près des deux-tiers (67,2%) chôment depuis une année ou plus (63,4% parmi les hommes et 75,8% parmi pour les femmes), et enfin, 29,1% des chômeurs se sont retrouvés en chômage suite au licenciement (23,9%) ou à l'arrêt de l'activité de l'établissement employeur (5,2%).

Parmi les chômeurs, 68.000 personnes en 2016, soit 6,1% du volume global du chômage, sont découragées par la recherche active d'un emploi, contre 6,7% une année auparavant. Ils sont à 83,8% des citoyens, à 60,4% des hommes, à 54,1% des jeunes âgés de 15 à 29 ans et à 78,1% des diplômés.

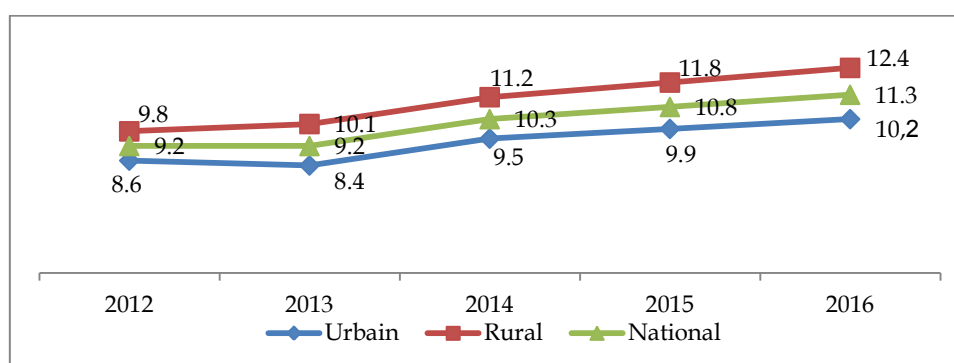
(1) Les diplômes de niveau supérieur regroupent les baccalauréats, les diplômes de techniciens ou de techniciens spécialisés et les diplômes d'enseignement supérieur (facultés, grandes écoles et instituts).

Hausse du taux et du volume de la population active occupée en situation de sous emploi

Le taux de sous emploi est passé de 10,8% en 2015 à 11,3% en 2016 au niveau national. En volume, le nombre des actifs occupés en situation de sous emploi est passé, au cours de la même période, de 1.154.000 à 1.207.000. Par milieu de résidence, le taux est passé, respectivement dans les villes et dans la campagne, de 9,9% à 10,2% et de 11,8% à 12,4%, et les effectifs de 533.000 à 556.000 et de 621.000 à 646.000.

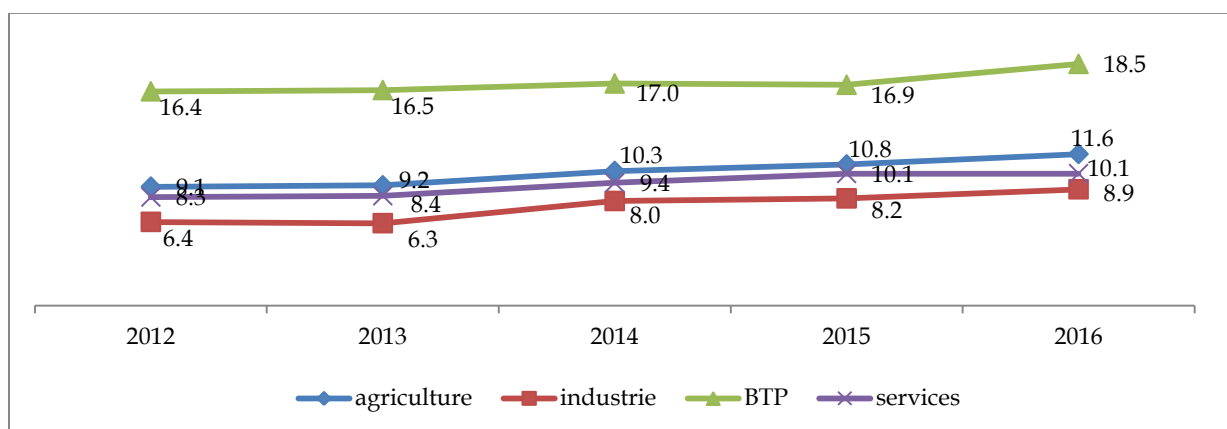
Au niveau national, le taux de sous emploi des hommes (13,1%) représente plus que le double de celui des femmes (6,2%). En milieu urbain, ce taux (10,3%) est presque égal à celui des femmes (10,1%), alors qu'en milieu rural, il est environ cinq fois plus important, soit respectivement 16,6% et 3,8%.

Figure 2 : Evolution du taux de sous-emploi par milieu de résidence (en %).



Le sous emploi demeure plus répandu dans les secteurs des BTP, où il a atteint le niveau de 18,5%, et de l'agriculture où il touche un peu plus du dixième (11,6%) de la population active employée dans ce secteur.

Figure 3 : Evolution du taux de sous-emploi par secteur d'activité économique (en%)



Profil des actifs occupés en situation de sous emploi

La population active occupée sous employée est en majorité (85,8%) masculine, rurale à 53,7% (56,3% parmi les hommes contre 38,6% parmi les femmes), jeune ne dépassant pas l'âge de 30 ans (15-29 ans) à 38,8% (39,8% parmi les hommes et 32,6% parmi les femmes) et diplômée à 42,5% (9,9% détiennent un diplôme de niveau supérieur).

Parmi les 1.207.000 personnes en situation de sous emploi, 980.000 (soit 81,9%) exercent un emploi rémunéré (82,1% parmi les hommes et 79,5% parmi les femmes), et 848.000 (soit 70,5%) pâtissent d'un sous emploi lié à l'insuffisance du revenu tiré de leur travail ou à l'inadéquation entre la formation et l'emploi⁽¹⁾ (71,7% parmi les hommes et 63,3% parmi les femmes).

(1) Le sous emploi est constitué d'une composante liée au nombre d'heures travaillées et d'une autre liée aux autres formes d'emplois inadéquats notamment, l'insuffisance du revenu du travail et l'inadéquation entre la formation et l'emploi.

Rappel des chiffres trimestriels de l'année 2016 relatifs à la sous utilisation de la main d'œuvre

Les évolutions trimestrielles des taux de chômage et de sous-emploi au cours de l'année 2016, en comparaison avec 2015, sont récapitulées dans le tableau ci-après.

Les informations détaillées relatives à chaque trimestre de l'année 2016, ainsi que les définitions des concepts utilisés peuvent être consultées sur le site internet institutionnel du HCP (www.hcp.ma).

Tableau 1 : Evolution trimestrielle du taux de chômage (en%)

	2 015			2 016		
	Urbain	Rural	National	Urbain	Rural	National
1^{er} trimestre	14,3	4,7	9,9	15,7	4,1	10,7
2^{ème} trimestre	13,4	3,3	8,7	14,0	3,2	9,3
3^{ème} trimestre	15,1	4,3	10,1	14,9	4,6	10,6
4^{ème} trimestre	14,2	4,0	9,5	13,3	4,0	9,0
Année	14,6	4,1	9,7	13,9	4,2	9,4

Source: Enquête nationale sur l'emploi, Haut Commissariat au Plan (Direction de la Statistique).

Tableau 2 : Evolution trimestrielle du taux de sous-emploi (en%)

	2 015			2 016		
	Urbain	Rural	National	Urbain	Rural	National
1^{er} trimestre	9,3	10,5	9,9	9,4	10,3	9,8
2^{ème} trimestre	9,7	12,0	10,8	9,1	10,8	9,9
3^{ème} trimestre	10,2	12,3	11,3	8,3	11,8	9,9
4^{ème} trimestre	9,9	12,3	11,1	10,4	13	11,7
Année	9,9	11,8	10,8	10,2	12,4	11,3

Source: Enquête nationale sur l'emploi, Haut Commissariat au Plan (Direction de la Statistique).

ANNEXE STATISTIQUE

Tableau 1 : Population selon le sexe, l'âge, le type d'activité et le milieu de résidence, en 2016.

NATIONAL

Sexe et âge	Type d'activité			Total
	Actifs occupés	Chômeurs	Inactifs	
<i>Masculin</i>				
. Moins de 15 ans	30513	-	4314641	4345154
. 15 – 24 ans	993059	283431	1841246	3117736
. 25 – 34 ans	2336134	320600	217274	2874008
. 35 – 44 ans	1969948	87126	85432	2142506
. 45 – 59 ans	1951705	57685	264781	2274171
. 60 ans et plus	633448	18857	1163468	1815773
Total	7914807	767699	7886842	16569348
<i>Féminin</i>				
. Moins de 15 ans	20559	-	4130353	4150912
. 15 – 24 ans	358479	108715	2532217	2999411
. 25 – 34 ans	747248	160093	2128571	3035912
. 35 – 44 ans	695508	48281	1766352	2510141
. 45 – 59 ans	748889	19309	1948752	2716950
. 60 ans et plus	207203	1467	1635286	1843956
Total	2777886	337865	14141531	17257282
<i>Ensemble</i>				
. Moins de 15 ans	51072	-	8444994	8496066
. 15 – 24 ans	1351538	392146	4373463	6117147
. 25 – 34 ans	3083382	480693	2345845	5909920
. 35 – 44 ans	2665456	135407	1851784	4652647
. 45 – 59 ans	2700594	76994	2213533	4991121
. 60 ans et plus	840651	20324	2798754	3659729
Total	10692693	1105564	22028373	33826630

Tableau 1 : Population selon le sexe, l'âge, le type d'activité et le milieu de résidence, en 2016.

URBAIN

Sexe et âge	Type d'activité			Total
	Actifs occupés	Chômeurs	Inactifs	
<i>Masculin</i>				
. Moins de 15 ans	4055	-	2438915	2442970
. 15 – 24 ans	320169	192141	1185510	1697820
. 25 – 34 ans	1279801	258206	159965	1697972
. 35 – 44 ans	1271053	70703	61769	1403525
. 45 – 59 ans	1261007	47527	217873	1526407
. 60 ans et plus	254944	14331	900236	1169511
Total	4391029	582908	4964268	9938205
<i>Féminin</i>				
. Moins de 15 ans	614	-	2368615	2369229
. 15 – 24 ans	86710	91036	1513515	1691261
. 25 – 34 ans	328147	145303	1343513	1816963
. 35 – 44 ans	305527	42551	1256068	1604146
. 45 – 59 ans	292175	16182	1470604	1778961
. 60 ans et plus	28704	983	1142286	1171973
Total	1041877	296055	9094601	10432533
<i>Ensemble</i>				
. Moins de 15 ans	4669	-	4807530	4812199
. 15 – 24 ans	406879	283177	2699025	3389081
. 25 – 34 ans	1607948	403509	1503478	3514935
. 35 – 44 ans	1576580	113254	1317837	3007671
. 45 – 59 ans	1553182	63709	1688477	3305368
. 60 ans et plus	283648	15314	2042522	2341484
Total	5432906	878963	14058869	20370738

Tableau 1 : Population selon le sexe, l'âge, le type d'activité et le milieu de résidence, en 2016.

RURAL

Sexe et âge	Type d'activité			Total
	Actifs occupés	Chômeurs	Inactifs	
<i>Masculin</i>				
. Moins de 15 ans	26458	-	1875726	1902184
. 15 – 24 ans	672890	91290	655736	1419916
. 25 – 34 ans	1056333	62394	57309	1176036
. 35 – 44 ans	698895	16423	23663	738981
. 45 – 59 ans	690698	10158	46908	747764
. 60 ans et plus	378504	4526	263232	646262
Total	3523778	184791	2922574	6631143
<i>Féminin</i>				
. Moins de 15 ans	19945	-	1761738	1781683
. 15 – 24 ans	271769	17679	1018702	1308150
. 25 – 34 ans	419101	14790	785058	1218949
. 35 – 44 ans	389981	5730	510284	905995
. 45 – 59 ans	456714	3127	478148	937989
. 60 ans et plus	178499	484	493000	671983
Total	1736009	41810	5046930	6824749
<i>Ensemble</i>				
. Moins de 15 ans	46403	-	3637464	3683867
. 15 – 24 ans	944659	108969	1674438	2728066
. 25 – 34 ans	1475434	77184	842367	2394985
. 35 – 44 ans	1088876	22153	533947	1644976
. 45 – 59 ans	1147412	13285	525056	1685753
. 60 ans et plus	557003	5010	756232	1318245
Total	5259787	226601	7969504	13455892

Tableau 2 : Evolution des indicateurs de l'activité selon le milieu de résidence et le sexe durant la période 2015 – 2016.

NATIONAL

Indicateurs	2015	2016
- Population active âgée de 15 ans et plus (en milliers)	11 827	11 747
- Taux de féminisation de la population active (en %)	27,1	26,3
- Taux d'activité de la population âgée de 15 ans et plus (en %)	47,4	46,4
- Taux d'activité selon le sexe (en%)		
. Masculin.	71,5	70,8
. Féminin	24,8	23,6
- Taux d'activité selon l'âge (en %)		
. 15 – 24 ans	30,5	28,5
. 25 – 34 ans	61,1	60,3
. 35 – 44 ans	60,3	60,2
. 45 – 59 ans	56,4	55,7
. 60 ans et plus	23,5	23,5
- Taux d'activité selon le diplôme (en %)		
. Sans diplôme	47,5	46,9
. Niveau moyen ⁽¹⁾	43,8	42,2
. Niveau supérieur ⁽²⁾	56,5	55,1
- Structure de la population active selon le diplôme (en %)		
. Sans diplôme	57,7	56,8
. Niveau moyen	29,0	28,8
. Niveau supérieur	13,3	14,4
. Non déclaré	0,0	0,0
. Total	100,0	100,0

Tableau 2 : Evolution des indicateurs de l'activité selon le milieu de résidence et le sexe durant la période 2015 – 2016 (suite)

NATIONAL

Indicateurs	2015	2016
- Structure de la population active selon le niveau scolaire (en %)		
. Sans niveau scolaire	29,8	29,1
. Primaire	25,4	25,1
. Collège	18,2	18,2
. Secondaire	12,5	12,5
. Supérieur	10,0	10,8
. Autres niveaux	4,1	4,3
. Non déclaré	0,0	0,0
. Total	100,0	100,0
- Structure de la population active selon l'âge (en %)		
. 15 – 24 ans	15,9	14,9
. 25 – 34 ans	30,2	30,3
. 35 – 44 ans	23,2	23,8
. 45 – 59 ans	24,0	23,7
. 60 ans et plus	6,7	7,3
. Total	100,0	100,0

Tableau 2 : Evolution des indicateurs de l'activité selon le milieu de résidence et le sexe durant la période 2015 – 2016 (suite)

URBAIN

Indicateurs	2015	2016
- Population active âgée de 15 ans et plus (en milliers)	6 326	6307
- Taux de féminisation de la population active (en %)	21,7	21,2
- Taux d'activité de la population âgée de 15 ans et plus (en %)	41,4	40,5
- Taux d'activité selon le sexe (en%)		
. Masculin.	67,3	66,3
. Féminin	17,4	16,6
- Taux d'activité selon l'âge (en %)		
. 15 – 24 ans	21,6	20,4
. 25 – 34 ans	58,1	57,2
. 35 – 44 ans	55,9	56,2
. 45 – 59 ans	49,6	48,9
. 60 ans et plus	12,7	12,8
- Taux d'activité selon le diplôme (en %)		
. Sans diplôme	35,6	35,1
. Niveau moyen ⁽¹⁾	41,8	39,9
. Niveau supérieur ⁽²⁾	56,4	55,2
- Structure de la population active selon le diplôme (en %)		
. Sans diplôme	39,7	39,1
. Niveau moyen	37,1	36,0
. Niveau supérieur	23,1	24,8
. Non déclaré	0,1	0,1
. Total	100,0	100,0

Tableau 2 : Evolution des indicateurs de l'activité selon le milieu de résidence et le sexe durant la période 2015 – 2016 (suite)

URBAIN

Indicateurs	2015	2016
- Structure de la population active selon le niveau scolaire (en %)		
. Sans niveau scolaire	14,7	14,6
. Primaire	23,3	23,0
. Collège	22,0	21,5
. Secondaire	20,1	19,7
. Supérieur	17,3	18,5
. Autres niveaux	2,6	2,7
. Non déclaré	0,0	0,0
. Total	100,0	100,0
- Structure de la population active selon l'âge (en %)		
. 15 – 24 ans	11,6	11,0
. 25 – 34 ans	32,1	31,9
. 35 – 44 ans	26,0	26,8
. 45 – 59 ans	26,1	25,6
. 60 ans et plus	4,2	4,7
. Total	100,0	100,0

Tableau 2 : Evolution des indicateurs de l'activité selon le milieu de résidence et le sexe durant la période 2015 – 2016 (suite)

RURAL

Indicateurs	2015	2016
- Population active âgée de 15 ans et plus (en milliers)	5 501	5 440
- Taux de féminisation de la population active (en %)	33,3	32,3
- Taux d'activité de la population âgée de 15 ans et plus (en %)	56,7	55,7
- Taux d'activité selon le sexe (en%)		
. Masculin.	78,2	77,9
. Féminin	36,6	34,9
- Taux d'activité selon l'âge (en %)		
. 15 – 24 ans	41,4	38,6
. 25 – 34 ans	65,6	64,8
. 35 – 44 ans	68,3	67,5
. 45 – 59 ans	69,8	68,9
. 60 ans et plus	41,6	42,6
- Taux d'activité selon le diplôme (en %)		
. Sans diplôme	59,0	58,3
. Niveau moyen ⁽¹⁾	49,0	47,6
. Niveau supérieur ⁽²⁾	58,4	54,0
- Structure de la population active selon le diplôme (en %)		
. Sans diplôme	78,3	77,3
. Niveau moyen	19,6	20,5
. Niveau supérieur	2,1	2,2
. Non déclaré	0,0	0,0
. Total	100,0	100,0

Tableau 2 : Evolution des indicateurs de l'activité selon le milieu de résidence et le sexe durant la période 2015 – 2016 (suite)

RURAL

Indicateurs	2015	2016
- Structure de la population active selon le niveau scolaire (en %)		
. Sans niveau scolaire	47,2	45,9
. Primaire	27,9	27,7
. Collège	13,8	14,3
. Secondaire	3,8	4,2
. Supérieur	1,6	1,7
. Autres niveaux	5,7	6,2
. Non déclaré	0,0	0,0
. Total	100,0	100,0
- Structure de la population active selon l'âge (en %)		
. 15 – 24 ans	20,9	19,4
. 25 – 34 ans	28,0	28,6
. 35 – 44 ans	20,0	20,4
. 45 – 59 ans	21,5	21,3
. 60 ans et plus	9,6	10,3
. Total	100,0	100,0

Tableau 2 : Evolution des indicateurs de l'activité selon le milieu de résidence et le sexe durant la période 2015 – 2016 (suite)

MASCULIN

Indicateurs	2015	2016
- Population active âgée de 15 ans et plus (en milliers)	8 624	8 652
- Taux d'activité selon l'âge (en %)		
. 15 – 24 ans	43,1	40,9
. 25 – 34 ans	93,3	92,4
. 35 – 44 ans	95,9	96,0
. 45 – 59 ans	88,2	88,4
. 60 ans et plus	34,7	35,9
- Taux d'activité selon le diplôme (en %)		
. Sans diplôme	79,5	79,6
. Niveau moyen ⁽¹⁾	62,9	61,6
. Niveau supérieur ⁽²⁾	66,1	65,2
- Structure de la population active selon le diplôme (en %)		
. Sans diplôme	55,1	54,4
. Niveau moyen	33,1	32,8
. Niveau supérieur	11,8	12,8
. Non déclaré	0,0	0,0
. Total	100,0	100,0

Tableau 2 : Evolution des indicateurs de l'activité selon le milieu de résidence et le sexe durant la période 2015 – 2016 (suite)

MASCULIN

Indicateurs	2015	2016
- Structure de la population active selon le niveau scolaire (en %)		
. Sans niveau scolaire	22,6	22,1
. Primaire	29,0	28,7
. Collège	21,6	21,4
. Secondaire	13,0	13,0
. Supérieur	8,8	9,6
. Autres niveaux	5,0	5,2
. Non déclaré	0,0	0,0
. Total	100,0	100,0
- Structure de la population active selon l'âge (en %)		
. 15 – 24 ans	15,7	14,8
. 25 – 34 ans	30,6	30,7
. 35 – 44 ans	23,4	23,8
. 45 – 59 ans	23,6	23,2
. 60 ans et plus	6,7	7,5
. Total	100,0	100,0

Tableau 2 : Evolution des indicateurs de l'activité selon le milieu de résidence et le sexe durant la période 2015 – 2016 (suite)

FEMININ

Indicateurs	2015	2016
- Population active âgée de 15 ans et plus (en milliers)	3 203	3 095
- Taux d'activité selon l'âge (en %)		
. 15 – 24 ans	17,6	15,6
. 25 – 34 ans	30,9	29,9
. 35 – 44 ans	29,7	29,6
. 45 – 59 ans	29,5	28,3
. 60 ans et plus	12,5	11,3
- Taux d'activité selon le diplôme (en %)		
. Sans diplôme	24,7	23,7
. Niveau moyen ⁽¹⁾	17,5	15,9
. Niveau supérieur ⁽²⁾	44,7	42,6
- Structure de la population active selon le diplôme (en %)		
. Sans diplôme	64,6	63,7
. Niveau moyen	18,0	17,5
. Niveau supérieur	17,4	18,8
. Non déclaré	0,0	0,0
. Total	100,0	100,0

Tableau 2 : Evolution des indicateurs de l'activité selon le milieu de résidence et le sexe durant la période 2015 – 2016 (fin)

FEMININ

Indicateurs	2015	2016
- Structure de la population active selon le niveau scolaire (en %)		
. Sans niveau scolaire	49,2	48,6
. Primaire	15,7	15,3
. Collège	9,2	9,0
. Secondaire	11,1	11,2
. Supérieur	13,1	14,1
. Autres niveaux	1,7	1,8
. Non déclaré	0,0	0,0
. Total	100,0	100,0
- Structure de la population active selon l'âge (en %)		
. 15 – 24 ans	16,6	15,1
. 25 – 34 ans	29,1	29,3
. 35 – 44 ans	22,7	24,0
. 45 – 59 ans	25,0	24,8
. 60 ans et plus	6,6	6,8
. Total	100,0	100,0

Tableau 3 : Evolution des indicateurs du chômage selon le milieu de résidence et le sexe durant la période 2015 – 2016

NATIONAL

Indicateurs	2015	2016
- Population active en chômage (en milliers)	1 148	1 106
- Taux de féminisation de la population active en chômage (en %)	29,2	30,6
- Taux de chômage (en %)	9,7	9,4
- Taux de chômage selon le sexe (en %)		
. Masculin	9,4	8,9
. Féminin	10,5	10,9
- Taux de chômage selon l'âge (en %)		
. 15 – 24 ans	20,8	22,5
. 25 – 34 ans	13,9	13,5
. 35 – 44 ans	5,5	4,8
. 45 ans et plus	3,0	2,7
- Taux de chômage selon le diplôme (en %)		
. Sans diplôme	4,1	3,8
. Niveau moyen	15,6	14,3
. Niveau supérieur	21,2	21,9
- Taux de chômage selon le niveau scolaire (en %)		
. Sans niveau	2,2	2,2
. Primaire	6,5	5,7
. Collège	15,1	14,0
. Secondaire	19,2	18,3
. Supérieur	21,6	22,0
. autre niveau	3,0	3,1
- Structure de la population active en chômage selon l'âge (en%)		
. 15 – 24 ans	34,2	35,5
. 25 – 34 ans	43,4	43,5
. 35 – 44 ans	13,0	12,2
. 45 ans et plus	9,4	8,8
. Total	100,0	100,0

Tableau 3 : Evolution des indicateurs du chômage selon le milieu de résidence et le sexe durant la période 2015 – 2016 (suite)

NATIONAL

Indicateurs	2015	2016
- Structure de la population active en chômage selon le diplôme (en %)		
. Sans diplôme	24,4	22,7
. Niveau moyen	46,4	43,8
. Niveau supérieur	29,1	33,5
. Non déclaré	0,1	0,0
. Total	100,0	100,0
- Structure de la population active en chômage selon le niveau scolaire (en %)		
. Sans niveau scolaire	6,7	6,9
. Primaire	17,0	15,3
. Collège	28,2	27,0
. Secondaire	24,7	24,3
. Supérieur	22,2	25,1
. Autres niveaux	1,2	1,4
. Total	100,0	100,0
- Part des chômeurs n'ayant jamais travaillé dans la population active en chômage (en %)	51,7	54,7
- Part des chômeurs de longue durée (12 mois et plus) dans la population active en chômage (en %)	65,3	67,2
- Structure de la population active en chômage selon les causes du chômage (en %)		
. Arrêt de l'activité de l'établissement, licenciement	24,7	23,9
. Cessation d'activité indépendante, saisonnière ou pour raison de revenu	17,5	16,2
. Fin d'études ou de formation	34,9	41,2
. Arrivée à l'âge de travailler	15,5	12,2
. Autres causes	7,3	6,5
. Non déclaré	0,1	0,0
. Total	100,0	100,0

Tableau 3 : Evolution des indicateurs du chômage selon le milieu de résidence et le sexe durant la période 2015 – 2016 (suite)

URBAIN

Indicateurs	2015	2016
- Population active en chômage (en milliers)	924	879
- Taux de féminisation de la population active en chômage (en %)	32,2	33,7
- Taux de chômage (en %)	14,6	13,9
- Taux de chômage selon le sexe (en %)		
. Masculin	12,6	11,7
. Féminin	21,7	22,2
- Taux de chômage selon l'âge (en %)		
. 15 – 24 ans	39,0	41,0
. 25 – 34 ans	21,1	20,1
. 35 – 44 ans	7,6	6,7
. 45 ans et plus	4,5	4,1
- Taux de chômage selon le diplôme (en %)		
. Sans diplôme	7,3	6,5
. Niveau moyen	18,6	17,2
. Niveau supérieur	20,9	21,1
- Taux de chômage selon le niveau scolaire (en %)		
. Sans niveau	4,7	4,9
. Primaire	9,1	7,8
. Collège	18,1	17,1
. Secondaire	20,4	19,3
. Supérieur	20,8	20,6
. autre niveau	5,3	4,8
- Structure de la population active en chômage selon l'âge (en %)		
. 15 – 24 ans	31,0	32,2
. 25 – 34 ans	46,2	45,9
. 35 – 44 ans	13,4	12,9
. 45 ans et plus	9,4	9,0
. Total	100,0	100,0

Tableau 3 : Evolution des indicateurs du chômage selon le milieu de résidence et le sexe durant la période 2015 – 2016 (suite)

URBAIN

Indicateurs	2015	2016
- Structure de la population active en chômage selon le diplôme (en %)		
. Sans diplôme	19,7	18,1
. Niveau moyen	47,2	44,4
. Niveau supérieur	33,0	37,5
. Non déclaré	0,1	0,0
. Total	100,0	100,0
- Structure de la population active en chômage selon le niveau scolaire (en %)		
. Sans niveau scolaire	4,8	5,1
. Primaire	14,4	12,8
. Collège	27,2	26,5
. Secondaire	28,1	27,3
. Supérieur	24,6	27,4
. Autres niveaux	0,9	0,9
. Total	100,0	100,0
- Part des chômeurs n'ayant jamais travaillé dans la population active en chômage (en %)	54,0	56,9
- Part des chômeurs de longue durée (12 mois et plus) dans la population active en chômage (en %)	69,3	71,5
- Structure de la population active en chômage selon les causes du chômage (en %)		
. Arrêt de l'activité de l'établissement, licenciement	22,9	22,0
. Cessation d'activité indépendante, saisonnière ou pour raison de revenu	17,4	16,2
. Fin d'études ou de formation	36,8	42,6
. Arrivée à l'âge de travailler	15,9	12,8
. Autres causes	7,0	6,4
. Non déclaré	0,0	0,0
. Total	100,0	100,0

Tableau 3 : Evolution des indicateurs du chômage selon le milieu de résidence et le sexe durant la période 2015 – 2016 (suite)

RURAL

Indicateurs	2015	2016
- Population active en chômage (en milliers)	224	227
- Taux de féminisation de la population active en chômage (en %)	16,8	18,5
- Taux de chômage (en %)	4,1	4,2
- Taux de chômage selon le sexe (en %)		
. Masculin	5,1	5,0
. Féminin	2,1	2,4
- Taux de chômage selon l'âge (en %)		
. 15 – 24 ans	9,3	10,3
. 25 – 34 ans	4,6	5,0
. 35 – 44 ans	2,3	2,0
. 45 ans et plus	1,3	1,1
- Taux de chômage selon le diplôme (en %)		
. Sans diplôme	2,3	2,2
. Ayant un diplôme	10,5	10,9
- Taux de chômage selon le niveau scolaire (en %)		
. Sans niveau	1,2	1,3
. Primaire	4,0	3,8
. Collège	9,5	8,4
. Secondaire	11,5	12,6
. Supérieur	31,5	39,0
. autre niveau	1,8	2,3
- Structure de la population active en chômage selon l'âge (en %)		
. 15 – 24 ans	47,6	48,1
. 25 – 34 ans	31,5	34,0
. 35 – 44 ans	11,4	9,8
. 45 ans et plus	9,5	8,1
. Total	100,0	100,0

Tableau 3 : Evolution des indicateurs du chômage selon le milieu de résidence et le sexe durant la période 2015 – 2016 (suite)

RURAL

Indicateurs	2015	2016
- Structure de la population active en chômage selon le diplôme (en %)		
. Sans diplôme	43,9	40,4
. Niveau moyen	43,0	41,8
. Niveau supérieur	13,1	17,8
. Non déclaré	0,0	0,0
. Total	100,0	100,0
- Structure de la population active en chômage selon le niveau scolaire (en %)		
. Sans niveau scolaire	14,5	13,9
. Primaire	27,4	24,9
. Collège	32,3	28,9
. Secondaire	10,7	12,6
. Supérieur	12,4	16,3
. Autres niveaux	2,7	3,4
. Total	100,0	100,0
- Part des chômeurs n'ayant jamais travaillé dans la population active en chômage (en %)	42,5	46,3
- Part des chômeurs de longue durée (12 mois et plus) dans la population active en chômage (en %)	48,8	50,4
- Structure de la population active en chômage selon les causes du chômage (en %)		
. Arrêt de l'activité de l'établissement, licenciement	32,2	31,1
. Cessation d'activité indépendante, saisonnière ou pour raison de revenu	18,1	16,0
. Fin d'études ou de formation	27,2	35,9
. Arrivée à l'âge de travailler	13,7	10,0
. Autres causes	8,8	7,0
. Non déclaré	0,0	0,0
. Total	100,0	100,0

Tableau 3 : Evolution des indicateurs du chômage selon le milieu de résidence et le sexe durant la période 2015 – 2016 (suite)

MASCULIN

Indicateurs	2015	2016
- Population active en chômage (en milliers)	812	768
- Taux de chômage selon l'âge (en %)		
. 15 – 24 ans	20,6	22,2
. 25 – 34 ans	12,9	12,1
. 35 – 44 ans	5,2	4,2
. 45 ans et plus	3,4	2,9
- Taux de chômage selon le diplôme (en %)		
. Sans diplôme	4,6	4,1
. Niveau moyen	14,4	13,3
. Niveau supérieur	17,9	17,8
- Taux de chômage selon le niveau scolaire (en %)		
. Sans niveau	2,6	2,7
. Primaire	6,4	5,6
. Collège	14,2	13,0
. Secondaire	17,2	16,1
. Supérieur	17,4	17,2
. autre niveau	2,8	2,8
- Structure de la population active en chômage selon l'âge (en %)		
. 15 – 24 ans	34,4	36,9
. 25 – 34 ans	42,0	41,8
. 35 – 44 ans	12,8	11,3
. 45 ans et plus	10,8	10,0
. Total	100,0	100,0

Tableau 3 : Evolution des indicateurs du chômage selon le milieu de résidence et le sexe durant la période 2015 – 2016(suite)

MASCULIN

Indicateurs	2015	2016
- Structure de la population active en chômage selon le diplôme (en %)		
. Sans diplôme	26,9	25,2
. Niveau moyen	50,7	49,2
. Niveau supérieur	22,4	25,6
. Non déclaré	0,0	0,0
. Total	100,0	100,0
- Structure de la population active en chômage selon le niveau scolaire (en %)		
. Sans niveau scolaire	6,2	6,7
. Primaire	19,8	18,2
. Collège	32,5	31,4
. Secondaire	23,7	23,5
. Supérieur	16,3	18,5
. Autres niveaux	1,5	1,7
. Total	100,0	100,0
- Part des chômeurs n'ayant jamais travaillé dans la population active en chômage (en %)	46,1	49,1
- Part des chômeurs de longue durée (12 mois et plus) dans la population active en chômage (en %)	61,6	63,4
- Structure de la population active en chômage selon les causes du chômage (en %)		
. Arrêt de l'activité de l'établissement, licenciement	28,3	27,1
. Cessation d'activité indépendante, saisonnière ou pour raison de revenu	19,5	18,4
. Fin d'études ou de formation	29,7	36,4
. Arrivée à l'âge de travailler	15,9	12,3
. Autres causes	6,6	5,8
. Non déclaré	0,0	0,0
. Total	100,0	100,0

Tableau 3 : Evolution des indicateurs du chômage selon le milieu de résidence et le sexe durant la période 2015 – 2016(suite)

FEMININ

Indicateurs	2015	2016
- Population active en chômage (en milliers)	336	338
- Taux de chômage selon l'âge (en %)		
. 15 – 24 ans	21,4	23,3
. 25 – 34 ans	16,8	17,6
. 35 – 44 ans	6,3	6,5
. 45 ans et plus	2,0	2,1
- Taux de chômage selon le diplôme (en %)		
. Sans diplôme	3,0	2,9
. Niveau moyen	21,1	19,6
. Niveau supérieur	27,3	29,9
- Taux de chômage selon le niveau scolaire (en %)		
. Sans niveau	1,7	1,6
. Primaire	6,7	6,2
. Collège	20,5	20,4
. Secondaire	25,5	25,3
. Supérieur	29,2	31,1
. autre niveau	4,6	5,7
- Structure de la population active en chômage selon l'âge (en %)		
. 15 – 24 ans	33,9	32,2
. 25 – 34 ans	46,5	47,4
. 35 – 44 ans	13,6	14,3
. 45 ans et plus	6,0	6,1
. Total	100,0	100,0

Tableau 3 : Evolution des indicateurs du chômage selon le milieu de résidence et le sexe durant la période 2015 – 2016(fin)

FEMININ

Indicateurs	2015	2016
- Structure de la population active en chômage selon le diplôme (en %)		
. Sans diplôme	18,5	17,0
. Niveau moyen	36,1	31,5
. Niveau supérieur	45,4	51,5
. Non déclaré	0,0	0,0
. Total	100,0	100,0
- Structure de la population active en chômage selon le niveau scolaire (en %)		
. Sans niveau scolaire	7,8	7,3
. Primaire	10,0	8,7
. Collège	17,9	16,9
. Secondaire	27,1	26,0
. Supérieur	36,4	40,2
. Autres niveaux	0,8	0,9
. Total	100,0	100,0
- Part des chômeurs n'ayant jamais travaillé dans la population active en chômage (en %)	65,3	67,7
- Part des chômeurs de longue durée (12 mois et plus) dans la population active en chômage (en %)	74,1	75,8
- Structure de la population active en chômage selon les causes du chômage (en %)		
. Arrêt de l'activité de l'établissement, licenciement	16,2	16,4
. Cessation d'activité indépendante, saisonnière ou pour raison de revenu	12,6	11,2
. Fin d'études ou de formation	47,5	52,0
. Arrivée à l'âge de travailler	14,5	12,2
. Autres causes	9,2	8,2
. Non déclaré	0,0	0,0
. Total	100,0	100,0

Tableau 4 : Evolution des indicateurs socio-professionnels de l'emploi selon le milieu de résidence et le sexe durant la période 2015 – 2016

NATIONAL

Indicateurs	2015	2016
- Population active occupée âgée de 15 ans et plus (en milliers)	10 679	10 642
- Taux de féminisation de l'emploi (en %)	26,8	25,9
- Taux d'emploi selon le sexe (en %)		
. Masculin	64,8	64,5
. Féminin	22,2	21,0
. Ensemble	42,8	42,0
- Structure de l'emploi selon l'âge (en %)		
. 15 – 34 ans	42,8	41,7
. 35 – 59 ans	49,9	50,4
. 60 ans et plus	7,3	7,9
. Total	100,0	100,0
- Structure de l'emploi selon le diplôme (en %)		
. Sans diplôme	61,2	60,4
. Niveau moyen	27,1	27,2
. Niveau supérieur	11,6	12,4
. Non déclaré	0,1	0,0
. Total	100,0	100,0
- Structure de l'emploi selon le niveau scolaire (en %)		
. Sans niveau scolaire	32,3	31,4
. Primaire	26,3	26,2
. Collège	17,1	17,2
. Secondaire	11,2	11,3
. Supérieur	8,7	9,3
. Autres	4,4	4,6
. Non déclaré	0,0	0,0
. Total	100,0	100,0

Tableau 4 : Evolution des indicateurs socio-professionnels de l'emploi selon le milieu de résidence et le sexe durant la période 2015 – 2016 (suite)

NATIONAL

Indicateurs	2015	2016
- Structure de l'emploi selon les grands groupes de professions (en %)		
. Membres des corps législatifs, élus locaux, responsables hiérarchiques de la fonction publique, directeurs et cadres de direction d'entreprises	0,8	0,8
. Cadres supérieurs et membres des professions libérales	1,8	2,1
. Cadres moyens	4,7	4,6
. Employés	9,2	9,4
. Commerçants, intermédiaires commerciaux et financiers	8,2	8,5
. Exploitants agricoles, pêcheurs, forestiers, chasseurs et travailleurs assimilés	12,7	13,3
. Artisans et ouvriers qualifiés des métiers artisanaux (non compris les ouvriers de l'agriculture)	17,0	17,0
. Ouvriers et manoeuvres agricoles et de la pêche (y compris les ouvriers qualifiés)	25,7	24,2
. Conducteurs d'installations et de machines et ouvriers de l'assemblage	4,1	4,0
Manoeuvres non agricoles, manutentionnaires et travailleurs des petits métiers	15,8	16,1
. Non déclaré	0,0	0,0
. Total	100,0	100,0
- Structure de l'emploi selon le statut professionnel (en %)		
. Salariés	46,3	46,7
. Indépendants	27,4	28,2
. Employeurs	2,2	2,4
. Aides familiales	21,4	19,9
. Apprentis	0,5	0,5
. Autres situations	2,2	2,3
. Total	100,0	100,0

Tableau 4 : Evolution des indicateurs socio-professionnels de l'emploi selon le milieu de résidence et le sexe durant la période 2015 – 2016 (suite)

NATIONAL

Indicateurs	2015	2016
- Structure de l'emploi selon les secteurs d'emploi (en %)		
. Administration publique et collectivités locales (y compris la promotion nationale)	7,6	7,3
. Entreprises publiques et semi-publiques	0,8	0,9
. Secteur privé (y compris le secteur informel)	91,6	91,8
. Non déclaré	0,0	0,0
. Total	100,0	100,0
- Structure de l'emploi selon les branches d'activité économique (en %)		
. Agriculture, forêt et pêche	39,0	38,0
. Industrie (y compris l'artisanat)	11,2	11,3
. Bâtiments et travaux publics	9,4	9,8
. Commerce	13,9	13,8
. Transport, entrepôts et communication	4,7	4,6
. Administration générale et services sociaux fournis à la collectivité	9,7	9,7
. Autres services	12,0	12,7
. Activités mal désignées	0,1	0,1
. Total	100,0	100,0

Tableau 4 : Evolution des indicateurs socio-professionnels de l'emploi selon le milieu de résidence et le sexe durant la période 2015 – 2016 (suite)

URBAIN

Indicateurs	2015	2016
- Population active occupée âgée de 15 ans et plus (en milliers)	5 402	5 428
- Taux de féminisation de l'emploi (en %)	19,9	19,2
- Taux d'emploi selon le sexe (en %)		
. Masculin	58,8	58,5
. Féminin	13,6	12,9
. Ensemble	35,4	34,9
- Structure de l'emploi selon l'âge (en %)		
. 15 – 34 ans	38,0	37,1
. 35 – 59 ans	57,2	57,7
. 60 ans et plus	4,8	5,2
. Total	100,0	100,0
- Structure de l'emploi selon le diplôme (en %)		
. Sans diplôme	43,2	42,5
. Niveau moyen	35,3	34,7
. Niveau supérieur	21,4	22,7
. Non déclaré	0,1	0,1
. Total	100,0	100,0
- Structure de l'emploi selon le niveau scolaire (en %)		
. Sans niveau scolaire	16,5	16,1
. Primaire	24,8	24,6
. Collège	21,1	20,7
. Secondaire	18,7	18,5
. Supérieur	16,0	17,1
. Autres	2,9	3,0
. Non déclaré	0,0	0,0
. Total	100,0	100,0

Tableau 4 : Evolution des indicateurs socio-professionnels de l'emploi selon le milieu de résidence et le sexe durant la période 2015 – 2016 (suite)

URBAIN

Indicateurs	2015	2016
- Structure de l'emploi selon les grands groupes de professions (en %)		
. Membres des corps législatifs, élus locaux, responsables hiérarchiques de la fonction publique, directeurs et cadres de direction d'entreprises	1,5	1,5
. Cadres supérieurs et membres des professions libérales	3,5	4,0
. Cadres moyens	8,7	8,6
. Employés	16,0	16,1
. Commerçants, intermédiaires commerciaux et financiers	12,1	12,5
. Exploitants agricoles, pêcheurs, forestiers, chasseurs et travailleurs assimilés	1,5	1,5
. Artisans et ouvriers qualifiés des métiers artisanaux (non compris les ouvriers de l'agriculture)	25,5	25,2
. Ouvriers et manoeuvres agricoles et de la pêche (y compris les ouvriers qualifiés)	2,9	2,6
. Conducteurs d'installations et de machines et ouvriers de l'assemblage	6,0	5,8
Manoeuvres non agricoles, manutentionnaires et travailleurs des petits métiers	22,2	22,2
. Non déclaré	0,1	0,0
. Total	100,0	100,0
- Structure de l'emploi selon le statut professionnel (en %)		
. Salariés	66,3	65,8
. Indépendants	23,9	23,9
. Employeurs	3,7	4,0
. Aides familiales	2,9	3,0
. Apprentis	0,6	0,5
. Autres situations	2,6	2,8
. Total	100,0	100,0

Tableau 4 : Evolution des indicateurs socio-professionnels de l'emploi selon le milieu de résidence et le sexe durant la période 2015 – 2016 (suite)

URBAIN

Indicateurs	2015	2016
- Structure de l'emploi selon les secteurs d'emploi (en %)		
. Administration publique et collectivités locales (y compris la promotion nationale)	13,4	12,5
. Entreprises publiques et semi-publiques	1,4	1,8
. Secteur privé (y compris le secteur informel)	85,2	85,7
. Non déclaré	0,0	0,0
. Total	100,0	100,0
- Structure de l'emploi selon les branches d'activité économique (en %)		
. Agriculture, forêt et pêche	4,7	4,5
. Industrie (y compris l'artisanat)	18,1	18,1
. Bâtiments et travaux publics	11,1	11,3
. Commerce	21,6	21,4
. Transport, entrepôts et communication	7,0	6,8
. Administration générale et services sociaux fournis à la collectivité	17,1	16,6
. Autres services	20,2	21,1
. Activités mal désignées	0,2	0,2
. Total	100,0	100,0

Tableau 4 : Evolution des indicateurs socio-professionnels de l'emploi selon le milieu de résidence et le sexe durant la période 2015 – 2016 (suite)

RURAL

Indicateurs	2015	2016
- Population active occupée âgée de 15 ans et plus (en milliers)	5 277	5 214
- Taux de féminisation de l'emploi (en %)	34,0	32,9
- Taux d'emploi selon le sexe (en %)		
. Masculin	74,2	74,0
. Féminin	35,8	34,0
. Ensemble	54,4	53,4
- Structure de l'emploi selon l'âge (en %)		
. 15 – 34 ans	47,7	46,4
. 35 – 59 ans	42,4	42,9
. 60 ans et plus	9,9	10,7
. Total	100,0	100,0
- Structure de l'emploi selon le diplôme (en %)		
. Sans diplôme	79,7	78,9
. Niveau moyen	18,6	19,5
. Niveau supérieur	1,7	1,6
. Non déclaré	0,0	0,0
. Total	100,0	100,0
- Structure de l'emploi selon le niveau scolaire (en %)		
. Sans niveau scolaire	48,6	47,3
. Primaire	27,9	27,8
. Collège	13,0	13,7
. Secondaire	3,5	3,8
. Supérieur	1,1	1,1
. Autres	5,9	6,3
. Non déclaré	0,0	0,0
. Total	100,0	100,0

Tableau 4 : Evolution des indicateurs socio-professionnels de l'emploi selon le milieu de résidence et le sexe durant la période 2015 – 2016 (suite)

RURAL

Indicateurs	2015	2016
- Structure de l'emploi selon les grands groupes de professions (en %)		
. Membres des corps législatifs, élus locaux, responsables hiérarchiques de la fonction publique, directeurs et cadres de direction d'entreprises	0,1	0,1
. Cadres supérieurs et membres des professions libérales	0,1	0,1
. Cadres moyens	0,6	0,5
. Employés	2,2	2,5
. Commerçants, intermédiaires commerciaux et financiers	4,1	4,3
. Exploitants agricoles, pêcheurs, forestiers, chasseurs et travailleurs assimilés	24,3	25,5
. Artisans et ouvriers qualifiés des métiers artisanaux (non compris les ouvriers de l'agriculture)	8,2	8,5
. Ouvriers et manoeuvres agricoles et de la pêche (y compris les ouvriers qualifiés)	49,0	46,6
. Conducteurs d'installations et de machines et ouvriers de l'assemblage	2,2	2,2
Manoeuvres non agricoles, manutentionnaires et travailleurs des petits métiers	9,2	9,7
. Non déclaré	0,0	0,0
. Total	100,0	100,0
- Structure de l'emploi selon le statut professionnel (en %)		
. Salariés	25,8	26,9
. Indépendants	30,9	32,6
. Employeurs	0,8	0,7
. Aides familiales	40,4	37,6
. Apprentis	0,4	0,5
. Autres situations	1,7	1,7
. Total	100,0	100,0

Tableau 4 : Evolution des indicateurs socio-professionnels de l'emploi selon le milieu de résidence et le sexe durant la période 2015 – 2016 (suite)

RURAL

Indicateurs	2015	2016
- Structure de l'emploi selon les secteurs d'emploi (en %)		
. Administration publique et collectivités locales (y compris la promotion nationale)	1,7	1,8
. Entreprises publiques et semi-publiques	0,1	0,1
. Secteur privé (y compris le secteur informel)	98,2	98,1
. Non déclaré	0,0	0,0
. Total	100,0	100,0
- Structure de l'emploi selon les branches d'activité économique (en %)		
. Agriculture, forêt et pêche	74,1	72,9
. Industrie (y compris l'artisanat)	4,1	4,2
. Bâtiments et travaux publics	7,7	8,3
. Commerce	5,9	5,9
. Transport, entrepôts et communication	2,3	2,3
. Administration générale et services sociaux fournis à la collectivité	2,3	2,5
. Autres services	3,6	3,9
. Activités mal désignées	0,0	0,0
. Total	100,0	100,0

Tableau 4 : Evolution des indicateurs socio-professionnels de l'emploi selon le milieu de résidence et le sexe durant la période 2015 – 2016 (suite)

MASCULIN

Indicateurs	2015	2016
- Population active occupée âgée de 15 ans et plus (en milliers)	7 812	7 885
- Structure de l'emploi selon l'âge (en %)		
. 15 – 34 ans	43,2	42,2
. 35 – 59 ans	49,5	49,8
. 60 ans et plus	7,3	8,0
. Total	100,0	100,0
- Structure de l'emploi selon le diplôme (en %)		
. Sans diplôme	58,0	57,2
. Niveau moyen	31,2	31,3
. Niveau supérieur	10,7	11,5
. Non déclaré	0,1	0,0
. Total	100,0	100,0
- Structure de l'emploi selon le niveau scolaire (en %)		
. Sans niveau scolaire	24,3	23,6
. Primaire	30,0	29,7
. Collège	20,4	20,5
. Secondaire	11,9	11,9
. Supérieur	8,1	8,7
. Autres	5,3	5,6
. Non déclaré	0,0	0,0
. Total	100,0	100,0

Tableau 4 : Evolution des indicateurs socio-professionnels de l'emploi selon le milieu de résidence et le sexe durant la période 2015 – 2016 (suite)

MASCULIN

Indicateurs	2015	2016
- Structure de l'emploi selon les grands groupes de professions (en %)		
. Membres des corps législatifs, élus locaux, responsables hiérarchiques de la fonction publique, directeurs et cadres de direction d'entreprises	0,9	0,9
. Cadres supérieurs et membres des professions libérales	1,6	1,9
. Cadres moyens	3,6	3,6
. Employés	9,6	9,9
. Commerçants, intermédiaires commerciaux et financiers	10,6	10,9
. Exploitants agricoles, pêcheurs, forestiers, chasseurs et travailleurs assimilés	13,8	14,1
. Artisans et ouvriers qualifiés des métiers artisanaux (non compris les ouvriers de l'agriculture)	20,0	20,1
. Ouvriers et manoeuvres agricoles et de la pêche (y compris les ouvriers qualifiés)	16,7	15,5
. Conducteurs d'installations et de machines et ouvriers de l'assemblage	5,5	5,3
Manoeuvres non agricoles, manutentionnaires et travailleurs des petits métiers	17,7	17,8
. Non déclaré	0,0	0,0
. Total	100,0	100,0
- Structure de l'emploi selon le statut professionnel (en %)		
. Salariés	50,4	50,7
. Indépendants	32,1	32,7
. Employeurs	2,8	2,9
. Aides familiales	11,5	10,4
. Apprentis	0,6	0,6
. Autres situations	2,6	2,7
. Total	100,0	100,0

Tableau 4 : Evolution des indicateurs socio-professionnels de l'emploi selon le milieu de résidence et le sexe durant la période 2015 – 2016 (suite)

MASCULIN

Indicateurs	2015	2016
- Structure de l'emploi selon les secteurs d'emploi (en %)		
. Administration publique et collectivités locales (y compris la promotion nationale)	7,6	7,3
. Entreprises publiques et semi-publiques	0,9	1,0
. Secteur privé (y compris le secteur informel)	91,5	91,7
. Non déclaré	0,0	0,0
. Total	100,0	100,0
- Structure de l'emploi selon les branches d'activité économique (en %)		
. Agriculture, forêt et pêche	31,2	30,3
. Industrie (y compris l'artisanat)	11,2	11,4
. Bâtiments et travaux publics	12,8	13,1
. Commerce	17,2	17,2
. Transport, entrepôts et communication	6,0	5,9
. Administration générale et services sociaux fournis à la collectivité	9,0	9,0
. Autres services	12,5	13,0
. Activités mal désignées	0,1	0,1
. Total	100,0	100,0

Tableau 4 : Evolution des indicateurs socio-professionnels de l'emploi selon le milieu de résidence et le sexe durant la période 2015 – 2016 (suite)

FEMININ

Indicateurs	2015	2016
- Population active occupée âgée de 15 ans et plus (en milliers)	2 867	2 757
- Structure de l'emploi selon l'âge (en %)		
.15 – 34 ans	41,6	40,1
. 35 – 59 ans	51,0	52,4
. 60 ans et plus	7,4	7,5
. Total	100,0	100,0
- Structure de l'emploi selon le diplôme (en %)		
. Sans diplôme	70,0	69,4
. Niveau moyen	15,8	15,8
. Niveau supérieur	14,2	14,8
. Non déclaré	0,0	0,0
. Total	100,0	100,0
- Structure de l'emploi selon le niveau scolaire (en %)		
. Sans niveau scolaire	54,0	53,6
. Primaire	16,4	16,1
. Collège	8,2	8,1
. Secondaire	9,3	9,4
. Supérieur	10,3	10,9
. Autres	1,8	1,9
. Non déclaré	0,0	0,0
. Total	100,0	100,0

Tableau 4 : Evolution des indicateurs socio-professionnels de l'emploi selon le milieu de résidence et le sexe durant la période 2015 – 2016 (suite)

FEMININ

Indicateurs	2015	2016
- Structure de l'emploi selon les grands groupes de professions (en %)		
. Membres des corps législatifs, élus locaux, responsables hiérarchiques de la fonction publique, directeurs et cadres de direction d'entreprises	0,4	0,4
. Cadres supérieurs et membres des professions libérales	2,3	2,5
. Cadres moyens	7,8	7,6
. Employés	8,1	8,3
. Commerçants, intermédiaires commerciaux et financiers	1,8	1,6
. Exploitants agricoles, pêcheurs, forestiers, chasseurs et travailleurs assimilés	9,8	10,8
. Artisans et ouvriers qualifiés des métiers artisanaux (non compris les ouvriers de l'agriculture)	8,7	8,3
. Ouvriers et manoeuvres agricoles et de la pêche (y compris les ouvriers qualifiés)	50,1	48,8
. Conducteurs d'installations et de machines et ouvriers de l'assemblage	0,5	0,5
. Manoeuvres non agricoles, manutentionnaires et travailleurs des petits métiers	10,5	11,2
. Non déclaré	0,0	0,0
. Total	100,0	100,0
- Structure de l'emploi selon le statut professionnel (en %)		
. Salariés	35,2	35,4
. Indépendants	14,6	15,4
. Employeurs	0,6	0,8
. Aides familiales	48,5	47,3
. Apprentis	0,2	0,2
. Autres situations	0,9	0,9
. Total	100,0	100,0

Tableau 4 : Evolution des indicateurs socio-professionnels de l'emploi selon le milieu de résidence et le sexe durant la période 2015 – 2016 (fin)

FEMININ

Indicateurs	2015	2016
- Structure de l'emploi selon les secteurs d'emploi (en %)		
. Administration publique et collectivités locales (y compris la promotion nationale)	7,6	7,2
. Entreprises publiques et semi-publiques	0,5	0,7
. Secteur privé (y compris le secteur informel)	91,9	92,1
. Non déclaré	0,0	0,0
. Total	100,0	100,0
- Structure de l'emploi selon les branches d'activité économique (en %)		
. Agriculture, forêt et pêche	60,1	60,0
. Industrie (y compris l'artisanat)	10,9	10,8
. Bâtiments et travaux publics	0,4	0,4
. Commerce	4,6	4,3
. Transport, entrepôts et communication	1,1	1,0
. Administration générale et services sociaux fournis à la collectivité	11,9	11,7
. Autres services	10,9	11,7
. Activités mal désignées	0,1	0,1
. Total	100,0	100,0

Tableau 5 : Structures socio-professionnelles de l'emploi selon le niveau du diplôme, le milieu de résidence et le sexe en 2016

NATIONAL

Indicateurs	Diplôme		
	Sans diplôme	Niveau moyen ¹	Niveau supérieur ²
- Population active occupée âgée de 15 ans et plus (en milliers)	6421	2899	1316
- Taux de féminisation de l'emploi (en %)	29,8	15,0	31,0
- Structure de l'emploi selon l'âge (en %)			
. 15 - 34 ans	34,7	58,1	39,3
. 35 - 59 ans	53,5	40,1	58,4
. 60 ans et plus	11,8	1,8	2,3
. Total	100,0	100,0	100,0
- Structure de l'emploi selon le statut professionnel (en %)			
. Salariés	36,3	54,2	80,7
. Indépendants	34,2	23,7	8,9
. Employeurs	1,6	2,3	6,3
. Aides familiales	25,5	16,0	1,6
. Apprentis	0,4	1,0	0,2
. Autres situations	2,0	2,8	2,3
. Total	100,0	100,0	100,0
- Structure de l'emploi selon les secteurs d'emploi (en %)			
. Administration publique et collectivités locales (y compris la promotion nationale)	1,7	7,5	33,9
. Entreprises publiques et semi-publiques	0,2	0,8	4,9
. Secteur privé (y compris le secteur informel)	98,1	91,7	61,2
. Non déclaré	0,0	0,0	0,0
. Total	100,0	100,0	100,0

¹ Les diplômes de niveau moyen regroupent les certificats de l'enseignement primaire, ceux du secondaire collégial et les diplômes de qualification ou de spécialisation professionnelle.

² Les diplômes de niveau supérieur regroupent les baccalauréats, les diplômes de techniciens ou de techniciens spécialisés et les diplômes d'enseignement supérieur (facultés, grandes écoles et instituts).

Tableau 5 : Structures socio-professionnelles de l'emploi selon le niveau du diplôme, le milieu de résidence et le sexe en 2016 (suite)

NATIONAL

Indicateurs	Diplôme		
	Sans diplôme	Niveau moyen	Niveau supérieur
- Structure de l'emploi selon les branches d'activité économique (en %)			
. Agriculture, forêt et pêche	52,0	23,1	2,6
. Industrie (y compris l'artisanat)	9,4	15,0	12,2
. Bâtiments et travaux publics	10,5	10,7	4,3
. Commerce	11,9	18,7	12,7
. Transport entrepôts et communication	3,5	6,4	6,3
. Administration générale et services sociaux fournis à la collectivité	2,7	10,5	42,2
. Autres services	10,0	15,5	19,4
. Activités mal désignées	0,0	0,1	0,3
. Total	100,0	100,0	100,0

Tableau 5 : Structures socio-professionnelles de l'emploi selon le niveau du diplôme, le milieu de résidence et le sexe en 2016 (suite)

URBAIN

Indicateurs	Diplôme		
	Sans diplôme	Niveau moyen	Niveau supérieur
- Population active occupée âgée de 15 ans et plus (en milliers)	2308	1881	1235
- Taux de féminisation de l'emploi (en %)	16,2	14,5	31,9
- Structure de l'emploi selon l'âge (en %)			
. 15 - 34 ans	27,6	48,2	38,1
. 35 - 59 ans	63,0	49,9	59,5
. 60 ans et plus	9,4	1,9	2,4
. Total	100,0	100,0	100,0
- Structure de l'emploi selon le statut professionnel (en %)			
. Salariés	58,0	64,7	81,8
. Indépendants	32,7	23,7	8,0
. Employeurs	3,4	3,1	6,4
. Aides familiales	2,8	4,4	1,1
. Apprentis	0,5	0,8	0,2
. Autres situations	2,6	3,3	2,5
. Total	100,0	100,0	100,0
- Structure de l'emploi selon les secteurs d'emploi (en %)			
. Administration publique et collectivités locales (y compris la promotion nationale)	2,7	10,2	34,2
. Entreprises publiques et semi-publiques	0,4	1,2	5,2
. Secteur privé (y compris le secteur informel)	96,9	88,6	60,6
. Non déclaré	0,0	0,0	0,0
. Total	100,0	100,0	100,0

Tableau 5 : Structures socio-professionnelles de l'emploi selon le niveau du diplôme, le milieu de résidence et le sexe en 2016 (suite)

URBAIN

Indicateurs	Diplôme		
	Sans diplôme	Niveau moyen	Niveau supérieur
- Structure de l'emploi selon les branches d'activité économique (en %)			
. Agriculture, forêt et pêche	7,6	3,1	1,1
. Industrie (y compris l'artisanat)	19,6	19,8	12,4
. Bâtiments et travaux publics	15,6	10,5	4,2
. Commerce	23,8	24,0	13,0
. Transport entrepôts et communication	6,1	7,8	6,6
. Administration générale et services sociaux fournis à la collectivité	4,6	14,3	42,6
. Autres services	22,6	20,3	19,7
. Activités mal désignées	0,1	0,2	0,4
. Total	100,0	100,0	100,0

Tableau 5 : Structures socio-professionnelles de l'emploi selon le niveau du diplôme, le milieu de résidence et le sexe en 2016 (suite)

RURAL

Indicateurs	Diplôme		
	Sans diplôme	Niveau moyen	Niveau supérieur
- Population active occupée âgée de 15 ans et plus (en milliers)	4113	1017	81
- Taux de féminisation de l'emploi (en %)	37,4	16,0	17,3
- Structure de l'emploi selon l'âge (en %)			
.15 - 34 ans	38,8	76,6	56,8
. 35 - 59 ans	48,1	21,9	41,5
. 60 ans et plus	13,1	1,5	1,7
. Total	100,0	100,0	100,0
- Structure de l'emploi selon le statut professionnel (en %)			
. Salariés	24,2	34,7	63,0
. Indépendants	35,0	23,7	23,7
. Employeurs	0,6	0,8	3,5
. Aides familiales	38,3	37,5	8,6
. Apprentis	0,3	1,3	0,2
. Autres situations	1,6	2,0	1,0
. Total	100,0	100,0	100,0
- Structure de l'emploi selon les secteurs d'emploi (en %)			
. Administration publique et collectivités locales (y compris la promotion nationale)	1,1	2,4	29,0
. Entreprises publiques et semi-publiques	0,1	0,1	0,7
. Secteur privé (y compris le secteur informel)	98,8	97,5	70,3
. Non déclaré	0,0	0,0	0,0
. Total	100,0	100,0	100,0

Tableau 5 : Structures socio-professionnelles de l'emploi selon le niveau du diplôme, le milieu de résidence et le sexe en 2016 (suite)

RURAL

Indicateurs	Diplôme		
	Sans diplôme	Niveau moyen	Niveau supérieur
- Structure de l'emploi selon les branches d'activité économique (en %)			
. Agriculture, forêt et pêche	76,9	60,3	26,0
. Industrie (y compris l'artisanat)	3,6	6,1	7,8
. Bâtiments et travaux publics	7,7	11,0	4,9
. Commerce	5,2	8,7	7,6
. Transport entrepôts et communication	2,0	3,8	3,1
. Administration générale et services sociaux fournis à la collectivité	1,6	3,3	35,6
. Autres services	3,0	6,7	15,0
. Activités mal désignées	0,0	0,1	0,0
. Total	100,0	100,0	100,0

Tableau 5 : Structures socio-professionnelles de l'emploi selon le niveau du diplôme, le milieu de résidence et le sexe en 2016 (suite)

MASCULIN

Indicateurs	Diplôme		
	Sans diplôme	Niveau moyen	Niveau supérieur
- Population active occupée âgée de 15 ans et plus (en milliers)	4509	2463	908
- Structure de l'emploi selon l'âge (en %)			
. 15 - 34 ans	35,2	57,3	36,0
. 35 - 59 ans	52,4	40,7	61,2
. 60 ans et plus	12,4	2,0	2,8
. Total	100,0	100,0	100,0
- Structure de l'emploi selon le statut professionnel (en %)			
. Salariés	43,7	54,0	76,3
. Indépendants	40,6	25,9	11,6
. Employeurs	2,2	2,5	7,6
. Aides familiales	10,5	13,4	1,7
. Apprentis	0,5	1,0	0,2
. Autres situations	2,5	3,2	2,6
. Total	100,0	100,0	100,0
- Structure de l'emploi selon les secteurs d'emploi (en %)			
. Administration publique et collectivités locales (y compris la promotion nationale)	2,1	7,5	32,0
. Entreprises publiques et semi-publiques	0,2	0,9	5,3
. Secteur privé (y compris le secteur informel)	97,7	91,6	62,7
. Non déclaré	0,0	0,0	0,0
. Total	100,0	100,0	100,0

Tableau 5 : Structures socio-professionnelles de l'emploi selon le niveau du diplôme, le milieu de résidence et le sexe en 2016 (suite)

MASCULIN

Indicateurs	Diplôme		
	Sans diplôme	Niveau moyen	Niveau supérieur
- Structure de l'emploi selon les branches d'activité économique (en %)			
. Agriculture, forêt et pêche	40,7	21,4	3,1
. Industrie (y compris l'artisanat)	10,0	13,5	13,0
. Bâtiments et travaux publics	15,0	12,5	5,2
. Commerce	15,8	20,5	14,7
. Transport entrepôts et communication	4,8	7,3	7,3
. Administration générale et services sociaux fournis à la collectivité	3,2	9,3	36,7
. Autres services	10,4	15,4	19,6
. Activités mal désignées	0,1	0,1	0,4
. Total	100,0	100,0	100,0

Tableau 5 : Structures socio-professionnelles de l'emploi selon le niveau du diplôme, le milieu de résidence et le sexe en 2016 (suite)

FEMININ

Indicateurs	Diplôme		
	Sans diplôme	Niveau moyen	Niveau supérieur
- Population active occupée âgée de 15 ans et plus (en milliers)	1912	436	407
- Structure de l'emploi selon l'âge (en %)			
. 15 - 34 ans	33,5	62,8	46,7
. 35 - 59 ans	56,0	36,8	52,1
. 60 ans et plus	10,5	0,4	1,2
. Total	100,0	100,0	100,0
- Structure de l'emploi selon le statut professionnel (en %)			
. Salariés	19,2	55,4	90,4
. Indépendants	19,0	10,9	3,0
. Employeurs	0,2	1,2	3,3
. Aides familiales	60,9	30,8	1,3
. Apprentis	0,1	0,6	0,3
. Autres situations	0,6	1,1	1,7
. Total	100,0	100,0	100,0
- Structure de l'emploi selon les secteurs d'emploi (en %)			
. Administration publique et collectivités locales (y compris la promotion nationale)	0,6	7,2	38,2
. Entreprises publiques et semi-publiques	0,1	0,4	4,2
. Secteur privé (y compris le secteur informel)	99,3	92,4	57,6
. Non déclaré	0,0	0,0	0,0
. Total	100,0	100,0	100,0

Tableau 5 : Structures socio-professionnelles de l'emploi selon le niveau du diplôme, le milieu de résidence et le sexe en 2016 (fin)

FEMININ

Indicateurs	Diplôme		
	Sans diplôme	Niveau moyen	Niveau supérieur
- Structure de l'emploi selon les branches d'activité économique (en %)			
. Agriculture, forêt et pêche	78,6	32,8	1,6
. Industrie (y compris l'artisanat)	8,0	23,9	10,2
. Bâtiments et travaux publics	0,1	0,4	2,3
. Commerce	2,6	8,1	8,1
. Transport entrepôts et communication	0,2	1,5	4,2
. Administration générale et services sociaux fournis à la collectivité	1,4	16,9	54,3
. Autres services	9,1	16,3	19,1
. Activités mal désignées	0,0	0,1	0,2
. Total	100,0	100,0	100,0

Tableau 6 : Indicateurs du chômage selon le niveau du diplôme, le milieu de résidence et le sexe en 2016

NATIONAL

Indicateurs	Diplôme		
	Sans diplôme	Niveau moyen	Niveau supérieur
- Taux de chômage selon l'âge (en %)			
. 15 - 24 ans	8,7	25,7	66,6
. 25 - 34 ans	4,9	15,4	31,2
. 35 - 44 ans	3,1	6,7	8,3
. 45 ans et plus	2,2	4,1	4,1
- Part des chômeurs n'ayant jamais travaillé dans la population active en chômage (en %)	27,6	53,3	74,9
- Part des chômeurs de longue durée (12 mois et plus) dans la population active en chômage (en %)	46,7	68,7	79,0
- Structure de la population active en chômage selon les causes du chômage (en %)			
. Arrêt de l'activité de l'établissement, licenciement	39,1	25,2	11,8
. Cessation d'activité indépendante, saisonnière ou pour raison de revenu	24,9	17,2	8,9
. Fin d'études ou de formation	12,5	38,1	64,7
. Arrivée à l'âge de travailler	13,4	14,0	9,2
. Autres causes	10,1	5,5	5,4
. Total	100,0	100,0	100,0

Tableau 6 : Indicateurs du chômage selon le niveau du diplôme, le milieu de résidence et le sexe en 2016 (suite)

URBAIN

Indicateurs	Diplôme		
	Sans diplôme	Niveau moyen	Niveau supérieur
- Taux de chômage selon l'âge (en %)			
. 15 - 24 ans	20,2	40,0	67,5
. 25 - 34 ans	9,3	19,7	30,5
. 35 - 44 ans	4,8	7,9	8,4
. 45 ans et plus	4,0	4,6	4,0
- Part des chômeurs n'ayant jamais travaillé dans la population active en chômage (en %)	30,4	53,3	73,9
- Part des chômeurs de longue durée (12 mois et plus) dans la population active en chômage (en %)	54,5	71,5	79,6
- Structure de la population active en chômage selon les causes du chômage (en %)			
. Arrêt de l'activité de l'établissement, licenciement	35,5	24,6	12,4
. Cessation d'activité indépendante, saisonnière ou pour raison de revenu	26,5	18,0	9,2
. Fin d'études ou de formation	14,2	36,7	63,2
. Arrivée à l'âge de travailler	13,8	15,2	9,5
. Autres causes	10,0	5,5	5,7
. Total	100,0	100,0	100,0

Tableau 6 : Indicateurs du chômage selon le niveau du diplôme, le milieu de résidence et le sexe en 2016 (suite)

RURAL

Indicateurs	Diplôme		
	Sans diplôme	Niveau moyen	Niveau supérieur
- Taux de chômage selon l'âge (en %)			
. 15 - 24 ans	5,5	13,6	61,4
. 25 - 34 ans	2,6	6,4	38,7
. 35 - 44 ans	1,8	2,5	7,3
. 45 ans et plus	1,0	1,5	6,6
- Part des chômeurs n'ayant jamais travaillé dans la population active en chômage (en %)	22,9	53,2	83,5
- Part des chômeurs de longue durée (12 mois et plus) dans la population active en chômage (en %)	33,2	57,0	73,9
- Structure de la population active en chômage selon les causes du chômage (en %)			
. Arrêt de l'activité de l'établissement, licenciement	45,3	27,8	6,7
. Cessation d'activité indépendante, saisonnière ou pour raison de revenu	22,2	14,0	6,6
. Fin d'études ou de formation	9,5	44,0	76,5
. Arrivée à l'âge de travailler	12,8	8,7	7,0
. Autres causes	10,2	5,5	3,2
. Total	100,0	100,0	100,0

Tableau 6 : Indicateurs du chômage selon le niveau du diplôme, le milieu de résidence et le sexe en 2016 (suite)

MASCULIN

Indicateurs	Diplôme		
	Sans diplôme	Niveau moyen	Niveau supérieur
- Taux de chômage selon l'âge (en %)			
. 15 - 24 ans	10,3	26,0	68,1
. 25 - 34 ans	5,2	13,8	27,2
. 35 - 44 ans	3,1	5,4	6,1
. 45 ans et plus	2,4	4,3	3,9
- Part des chômeurs n'ayant jamais travaillé dans la population active en chômage (en %)	23,6	50,9	70,5
- Part des chômeurs de longue durée (12 mois et plus) dans la population active en chômage (en %)	44,2	66,6	76,0
- Structure de la population active en chômage selon les causes du chômage (en %)			
. Arrêt de l'activité de l'établissement, licenciement	41,4	26,7	13,9
. Cessation d'activité indépendante, saisonnière ou pour raison de revenu	26,7	17,9	11,0
. Fin d'études ou de formation	10,5	37,0	61,0
. Arrivée à l'âge de travailler	12,7	13,6	9,3
. Autres causes	8,7	4,8	4,8
. Total	100,0	100,0	100,0

Tableau 6 : Indicateurs du chômage selon le niveau du diplôme, le milieu de résidence et le sexe en 2016 (fin)

FEMININ

Indicateurs	Diplôme		
	Sans diplôme	Niveau moyen	Niveau supérieur
- Taux de chômage selon l'âge (en %)			
. 15 - 24 ans	4,7	24,4	65,2
. 25 - 34 ans	4,0	24,3	37,6
. 35 - 44 ans	3,1	14,3	13,3
. 45 ans et plus	1,7	3,1	4,5
- Part des chômeurs n'ayant jamais travaillé dans la population active en chômage (en %)	41,2	61,7	80,0
- Part des chômeurs de longue durée (12 mois et plus) dans la population active en chômage (en %)	55,3	76,0	82,4
- Structure de la population active en chômage selon les causes du chômage (en %)			
. Arrêt de l'activité de l'établissement, licenciement	31,1	20,0	9,4
. Cessation d'activité indépendante, saisonnière ou pour raison de revenu	19,0	14,5	6,6
. Fin d'études ou de formation	19,1	42,3	68,8
. Arrivée à l'âge de travailler	15,8	15,2	9,1
. Autres causes	15,0	8,0	6,1
. Total	100,0	100,0	100,0

Tableau 7 : Evolution des taux d'activité et de chômage selon les régions, le milieu de résidence et le sexe durant la période 2015- 2016

NATIONAL

Régions	2015		2016	
	Taux d'activité (en %)	Taux du chômage (en %)	Taux d'activité (en %)	Taux du chômage (en %)
Tanger-Tétouan- Al Hoceïma	46,0	10,7	45,2	9,6
Oriental	45,7	15,0	45,6	15,7
Fès-Meknès	45,8	8,6	44,9	7,6
Rabat-Salé- Kénitra	46,4	10,0	45,1	10,8
Béni Mellal- Khénifra	44,9	6,6	43,0	7,1
Grand Casablanca-Settat	49,9	10,0	49,0	9,3
Marrakech-Safi	52,0	7,4	50,5	7,4
Drâa-Tafilalet	43,6	7,2	43,1	6,9
Souss-Massa	47,3	10,1	46,6	9,0
Régions du Sud	42,3	16,5	41,5	15,9
Total	47,4	9,7	46,4	9,4

Tableau 7 : Evolution des taux d'activité et de chômage selon les régions, le milieu de résidence et le sexe durant la période 2015- 2016 (suite)

URBAIN

Régions	2015		2016	
	Taux d'activité (en %)	Taux du chômage (en %)	Taux d'activité (en %)	Taux du chômage (en %)
Tanger-Tétouan- Al Hoceïma	42,5	16,3	41,4	14,2
Oriental	41,8	18,3	42,2	19,1
Fès-Meknès	38,8	13,3	37,9	12,2
Rabat-Salé- Kénitra	41,0	13,8	40,1	14,2
Béni Mellal- Khénifra	36,2	12,8	34,3	12,4
Grand Casablanca-Settat	43,3	13,6	42,7	12,3
Marrakech-Safi	44,5	14,3	42,2	14,3
Drâa-Tafilalet	33,2	16,3	34,9	16,7
Souss-Massa	42,8	14,9	41,5	13,9
Régions du Sud	40,1	19,5	39,5	17,9
Total	41,4	14,6	40,5	13,9

Tableau 7 : Evolution des taux d'activité et de chômage selon les régions, le milieu de résidence et le sexe durant la période 2015- 2016 (suite)

RURAL

Régions	2015		2016	
	Taux d'activité (en %)	Taux du chômage (en %)	Taux d'activité (en %)	Taux du chômage (en %)
Tanger-Tétouan- Al Hoceïma	50,8	4,4	50,8	4,1
Oriental	53,0	10,0	52,0	10,8
Fès-Meknès	56,7	3,6	55,5	2,8
Rabat-Salé- Kénitra	59,8	3,5	57,5	4,9
Béni Mellal- Khénifra	54,0	2,2	52,7	3,2
Grand Casablanca-Settat	68,3	3,7	66,4	3,9
Marrakech-Safi	59,0	2,5	58,7	2,6
Drâa-Tafilalet	49,1	3,9	47,4	3,3
Souss-Massa	52,2	5,7	52,1	4,7
Régions du Sud	48,3	9,5	47,4	11,2
Total	56,7	4,1	55,7	4,2

Tableau 7 : Evolution des taux d'activité et de chômage selon les régions, le milieu de résidence et le sexe durant la période 2015- 2016 (suite)

MASCULIN

Régions	2015		2016	
	Taux d'activité (en %)	Taux du chômage (en %)	Taux d'activité (en %)	Taux du chômage (en %)
Tanger-Tétouan- Al Hoceima	73,7	10,4	73,0	8,6
Oriental	74,6	14,4	73,2	14,2
Fès-Meknès	70,1	8,3	69,3	7,5
Rabat-Salé- Kénitra	69,1	9,0	68,1	9,5
Béni Mellal- Khénifra	68,4	5,8	68,7	6,8
Grand Casablanca-Settat	72,5	9,9	72,2	8,9
Marrakech-Safi	75,5	7,2	73,6	7,5
Drâa-Tafilalet	64,7	8,9	64,6	7,8
Souss-Massa	70,9	10,0	70,3	8,6
Régions du Sud	67,6	13,6	67,0	12,5
Total	71,5	9,4	70,8	8,9

Tableau 7 : Evolution des taux d'activité et de chômage selon les régions, le milieu de résidence et le sexe la période 2015- 2016 (fin)

FEMININ

Régions	2015		2016	
	Taux d'activité (en %)	Taux du chômage (en %)	Taux d'activité (en %)	Taux du chômage (en %)
Tanger-Tétouan- Al Hoceïma	18,2	12,3	17,3	13,8
Oriental	17,9	17,2	18,4	21,8
Fès-Meknès	23,0	9,3	21,6	7,7
Rabat-Salé- Kénitra	25,1	12,6	23,7	14,2
Béni Mellal- Khénifra	24,6	8,5	21,6	7,7
Grand Casablanca-Settat	27,9	10,4	26,2	10,6
Marrakech-Safi	30,1	7,6	29,1	7,2
Drâa-Tafilalet	28,2	4,2	27,6	5,5
Souss-Massa	26,1	10,2	25,5	9,9
Régions du Sud	19,0	25,9	18,5	27,4
Total	24,8	10,5	23,6	10,9

Tableau 8: Evolution des taux d'emploi et de sous-emploi selon les régions, le milieu de résidence et le sexe durant la période 2015- 2016

NATIONAL

Régions	2015		2016	
	Taux d'emploi (en %)	Taux de sous- emploi (en %)	Taux d'emploi (en %)	Taux de sous- emploi (en %)
Tanger-Tétouan- Al Hoceïma	41,1	11,1	40,8	13,2
Oriental	38,9	11,9	38,5	12,4
Fès-Meknès	41,9	14,6	41,5	16,3
Rabat-Salé- Kénitra	41,7	9,2	40,3	8,8
Béni Mellal- Khénifra	41,9	13,2	39,9	13,8
Grand Casablanca-Settat	44,9	9,6	44,4	10,6
Marrakech-Safi	48,2	13,2	46,8	11,0
Drâa-Tafilalet	40,5	7,8	40,2	8,7
Souss-Massa	42,5	6,3	42,4	7,5
Régions du Sud	35,3	4,8	34,9	4,5
Total	42,8	10,8	42,0	11,3

Tableau 8: Evolution des taux d'emploi et de sous-emploi selon les régions, le milieu de résidence et le sexe durant la période 2015- 2016 (suite)

URBAIN

Régions	2015		2016	
	Taux d'emploi (en %)	Taux de sous- emploi (en %)	Taux d'emploi (en %)	Taux de sous- emploi (en %)
Tanger-Tétouan- Al Hoceïma	35,6	7,9	35,5	9,1
Oriental	34,2	12,1	34,2	13,7
Fès-Meknès	33,7	10,9	33,2	12,1
Rabat-Salé- Kénitra	35,3	7,7	34,4	7,8
Béni Mellal- Khénifra	31,6	18,6	30,0	18,4
Grand Casablanca-Settat	37,4	8,0	37,5	8,5
Marrakech-Safi	38,1	15,0	36,2	13,6
Drâa-Tafilalet	27,8	10,7	29,1	11,6
Souss-Massa	36,4	7,2	35,7	8,4
Régions du Sud	32,3	5,1	32,4	4,0
Total	35,4	9,9	34,9	10,2

Tableau 8: Evolution des taux d'emploi et de sous-emploi selon les régions, le milieu de résidence et le sexe durant la période 2015- 2016 (suite)

RURAL

Régions	2015		2016	
	Taux d'emploi (en %)	Taux de sous- emploi (en %)	Taux d'emploi (en %)	Taux de sous- emploi (en %)
Tanger-Tétouan- Al Hoceïma	48,6	14,4	48,7	17,7
Oriental	47,6	11,6	46,4	10,8
Fès-Meknès	54,7	18,2	53,9	20,2
Rabat-Salé- Kénitra	57,7	11,5	54,7	10,4
Béni Mellal- Khénifra	52,8	9,7	51,0	10,7
Grand Casablanca-Settat	65,8	12,1	63,8	14,2
Marrakech-Safi	57,6	12,1	57,2	9,4
Drâa-Tafilalet	47,2	6,9	45,8	7,8
Souss-Massa	49,3	5,5	49,7	6,9
Régions du Sud	43,7	4,0	42,1	5,7
Total	54,4	11 ,8	53,4	12,4

Tableau 8: Evolution des taux d'emploi et de sous-emploi selon les régions, le milieu de résidence et le sexe durant la période 2015- 2016 (suite)

MASCULIN

Régions	2015		2016	
	Taux d'emploi (en %)	Taux de sous- emploi (en %)	Taux d'emploi (en %)	Taux de sous- emploi (en %)
Tanger-Tétouan- Al Hoceïma	66,2	12,4	66,7	14,6
Oriental	63,9	12,5	62,8	12,7
Fès-Meknès	64,2	18,1	64,1	19,5
Rabat-Salé- Kénitra	62,8	10,0	61,7	9,2
Béni Mellal- Khénifra	64,4	15,4	64,0	16,3
Grand Casablanca-Settat	65,3	10,4	65,8	12,4
Marrakech-Safi	70,1	15,3	68,0	13,5
Drâa-Tafilalet	58,9	11,2	59,6	11,9
Souss-Massa	63,7	7,2	64,3	8,9
Régions du Sud	58,4	5,3	58,6	3,8
Total	64,8	12,4	64,5	13,1

Tableau 8: Evolution des taux d'emploi et de sous-emploi selon les régions, le milieu de résidence et le sexe durant la période 2015- 2016 (fin)

FEMININ

Régions	2015		2016	
	taux d'emploi (en %)	Taux de sous- emploi (en %)	taux d'emploi (en %)	Taux de sous- emploi (en %)
Tanger-Tétouan- Al Hoceïma	15,9	6,1	14,9	7,0
Oriental	14,8	9,0	14,4	11,3
Fès-Meknès	20,8	4,6	19,9	6,6
Rabat-Salé- Kénitra	22,0	7,0	20,3	7,7
Béni Mellal- Khénifra	22,5	7,6	19,9	6,8
Grand Casablanca-Settat	25,0	7,7	23,4	5,7
Marrakech-Safi	27,8	8,5	27,0	5,0
Drâa-Tafilalet	27,0	2,4	26,1	3,6
Souss-Massa	23,5	3,7	22,9	4,3
Régions du Sud	14,1	2,9	13,4	7,5
Total	22,2	6,6	21,0	6,2

Tableau 9: Evolutions des indicateurs du sous-emploi des actifs occupés âgés de 15 ans et plus selon le milieu de résidence et le sexe durant la période 2015- 2016

NATIONAL

Indicateurs	2015	2016
- Population active occupée sous employée (en milliers)	1155	1202
- Taux de féminisation de la population active occupée sous employée (en %)	16,3	14,2
- Taux de sous emploi (en %)	10,8	11,3
- Taux de sous emploi selon le sexe (en %)		
. Masculin	12,4	13,1
. Féminin	6,6	6,2
- Taux de sous emploi selon l'âge (en %)		
. 15 - 24 ans	15,3	17,2
. 25 - 34 ans	14,3	14,6
. 35 - 44 ans	10,6	11,4
. 45 ans et plus	6	6,1
- Taux de sous emploi selon le niveau du diplôme (en %)		
. Sans diplôme	10,4	10,8
. Niveau moyen	12,6	13,5
. Niveau supérieur	8,7	9,0
- Taux de sous emploi selon le niveau scolaire (en %)		
. Sans niveau	8,4	8,6
. Premier cycle de l'enseignement fondamental	13	13,4
. Deuxième cycle de l'enseignement fondamental	13,7	15,1
. Secondaire	9,7	10,0
. Supérieur	8,6	9,0
. autre niveau	11,5	11,6
- Taux de sous emploi selon le secteur d'activité (en %)		
. Agriculture, forêt et pêche	10,8	11,7
. Industrie (y compris l'artisanat)	8,2	8,9
. BTP	16,9	17,6
. Services	10,1	10,1
- Taux de sous emploi selon le statut professionnel (en %)		
. salarié	12,1	12,6
. Auto-emploi	9,8	10,9
. emploi non rémunéré	9,7	9,4

Tableau 9: Evolutions des indicateurs du sous-emploi des actifs occupés âgés de 15 ans et plus selon le milieu de résidence et le sexe durant la période 2015- 2016 (suite)

NATIONAL

Indicateurs	2015	2016
- Taux de sous emploi selon la profession principale (en %)		
. Membres des corps législatifs, élus locaux, responsables hiérarchiques de la fonction publique, directeurs et cadres de direction d'entreprises	0,4	1,7
. Cadres supérieurs et membres des professions libérales	3,6	2,6
. Cadres moyens	5,6	6,2
. Employés	9,1	8,8
. Commerçants, intermédiaires commerciaux et financiers	9,8	10,2
. Exploitants agricoles, pêcheurs, forestiers, chasseurs et travailleurs assimilés	8,3	9,4
. Artisans et ouvriers qualifiés des métiers artisanaux (non compris les ouvriers de l'agriculture)	11,2	11,8
. Ouvriers et manœuvres agricoles et de la pêche (y compris les ouvriers qualifiés)	12,1	13
. Conducteurs d'installations et de machines et ouvriers de l'assemblage	8,1	8,4
. Manœuvres non agricoles, manutentionnaires et travailleurs des petits métiers	15,5	15,7
- Taux de sous emploi selon le secteur d'emploi (en%)		
. public et semi public	3,1	2,5
. privé	11,5	12,1
. Autres	13,7	11,7

Tableau 9: Evolutions des indicateurs du sous-emploi des actifs occupés âgés de 15 ans et plus selon le milieu de résidence et le sexe durant la période 2015- 2016 (suite)

NATIONAL

Indicateurs	2015	2016
- Structure de la population active occupée sous employée selon l'âge (en %)		
. 15 - 24 ans	19,8	19,3
. 25 - 34 ans	38,1	37,4
. 35 - 44 ans	23,8	25,2
. 45 ans et plus	18,3	18,1
. Total	100,0	100,0
- Structure de la population active occupée sous employée selon le niveau du diplôme (en%)		
. Sans diplôme	59	57,5
. Niveau moyen	31,6	32,6
. Niveau supérieur	9,4	9,9
. Total	100,0	100,0
- Structure de la population active occupée sous employée selon le niveau scolaire (en %)		
. Sans niveau	25	24
. Premier cycle de l'enseignement fondamental	31,7	31,3
. Deuxième cycle de l'enseignement fondamental	21,7	23,1
. Secondaire	10,1	10,0
. Supérieur	6,9	7,4
. autre niveau	4,6	4,2
. Total	100,0	100,0
- Structure de la population active occupée sous employée selon les secteurs d'activité (en %)		
. Agriculture, forêt et pêche	39	39,2
. Industrie (y compris l'artisanat)	8,4	8,9
. BTP	14,7	15,3
. Services	37,8	36,6
. Autres	0,1	0,0
. Total	100,0	100,0
- Structure de la population active occupée sous employée selon les secteurs d'emploi (en%)		
. public et semi public	2,4	1,8
. privé	95,8	96,4
. Autres	1,8	1,8
. Total	100,0	100,0
- Structure de la population active occupée sous employée selon le statut professionnel (en %)		
. salarié	51,7	52,1
. Auto-emploi	28,6	29,3
. emploi non rémunéré	19,7	18,6
. Total	100,0	100,0

Tableau 9: Evolutions des indicateurs du sous-emploi des actifs occupés âgés de 15 ans et plus selon le milieu de résidence et le sexe durant la période 2015- 2016 (suite)

NATIONAL

Indicateurs	2015	2016
- Structure de la population active occupée sous employée selon la profession (en %)		
. Membres des corps législatifs, élus locaux, responsables hiérarchiques de la fonction publique, directeurs et cadres de direction d'entreprises	0,0	0,1
. Cadres supérieurs et membres des professions libérales	0,6	0,5
. Cadres moyens	2,4	2,5
. Employés	7,7	7,3
. Commerçants, intermédiaires commerciaux et financiers	7,4	7,7
. Exploitants agricoles, pêcheurs, forestiers, chasseurs et travailleurs assimilés	9,8	11,1
. Artisans et ouvriers qualifiés des métiers artisanaux (non compris les ouvriers de l'agriculture)	17,6	17,7
. Ouvriers et manœuvres agricoles et de la pêche (y compris les ouvriers qualifiés)	28,7	27,8
. Conducteurs d'installations et de machines et ouvriers de l'assemblage	3,1	3,0
Manœuvres non agricoles, manutentionnaires et travailleurs des petits métiers	22,6	22,3
. Non déclaré	0,1	0,0
. Total	100,0	100,0

Tableau 9: Evolutions des indicateurs du sous-emploi des actifs occupés âgés de 15 ans et plus selon le milieu de résidence et le sexe durant la période 2015- 2016 (suite)

URBAIN

Indicateurs	2015	2016
- Population active occupée sous employée (en milliers)	533	556
- Taux de féminisation de la population active occupée sous employée (en %)	21,6	18,9
- Taux de sous emploi (en %)	9,9	10,2
- Taux de sous emploi selon le sexe (en %)		
. Masculin	9,6	10,3
. Féminin	10,7	10,1
- Taux de sous emploi selon l'âge (en %)		
. 15 - 24 ans	14,9	15,6
. 25 - 34 ans	12,9	13,3
. 35 - 44 ans	9,7	10,3
. 45 ans et plus	6,2	6,3
- Taux de sous emploi selon le niveau du diplôme (en %)		
. Sans diplôme	10,4	10,6
. Niveau moyen	10,5	11,1
. Niveau supérieur	7,7	8,4
- Taux de sous emploi selon le niveau scolaire (en %)		
. Sans niveau	9,9	10,3
. Premier cycle de l'enseignement fondamental	11	11,1
. Deuxième cycle de l'enseignement fondamental	11,6	12,5
. Secondaire	8,6	8,9
. Supérieur	7,6	8,2
. autre niveau	7,6	6,8
- Taux de sous emploi selon le secteur d'activité (en %)		
. Agriculture, forêt et pêche	10,8	10,3
. Industrie (y compris l'artisanat)	7,9	8,5
. BTP	14,7	15,6
. Services	9,5	9,8
- Taux de sous emploi selon le statut professionnel (en %)		
. salarié	9,9	10,5
. Auto-emploi	9,9	11,0
. emploi non rémunéré	10	6,9

Tableau 9: Evolutions des indicateurs du sous-emploi des actifs occupés âgés de 15 ans et plus selon le milieu de résidence et le sexe durant la période 2015- 2016 (suite)

URBAIN

Indicateurs	2015	2016
- Taux de sous emploi selon la profession principale (en %)		
. Membres des corps législatifs, élus locaux, responsables hiérarchiques de la fonction publique, directeurs et cadres de direction d'entreprises	0,4	1,8
. Cadres supérieurs et membres des professions libérales	3,7	2,6
. Cadres moyens	5,4	5,7
. Employés	8,8	9
. Commerçants, intermédiaires commerciaux et financiers	8,8	9,5
. Exploitants agricoles, pêcheurs, forestiers, chasseurs et travailleurs assimilés	9,2	5,5
. Artisans et ouvriers qualifiés des métiers artisanaux (non compris les ouvriers de l'agriculture)	10,4	11,1
. Ouvriers et manœuvres agricoles et de la pêche (y compris les ouvriers qualifiés)	11,9	13,6
. Conducteurs d'installations et de machines et ouvriers de l'assemblage	8	8,2
. Manœuvres non agricoles, manutentionnaires et travailleurs des petits métiers	14,2	14,8
- Taux de sous emploi selon le secteur d'emploi (en%)		
. public et semi public	2,9	2,4
. privé	11	11,5
. Autres	14,2	11,8

Tableau 9: Evolutions des indicateurs du sous-emploi des actifs occupés âgés de 15 ans et plus selon le milieu de résidence et le sexe durant la période 2015- 2016 (suite)

URBAIN

Indicateurs	2015	2016
- Structure de la population active occupée sous employée selon l'âge (en %)		
. 15 - 24 ans	12,5	11,5
. 25 - 34 ans	38,7	38,5
. 35 - 44 ans	27,5	29,2
. 45 ans et plus	21,3	20,8
. Total	100,0	100,0
- Structure de la population active occupée sous employée selon le niveau du diplôme (en%)		
. Sans diplôme	45,6	43,8
. Niveau moyen	37,7	37,6
. Niveau supérieur	16,7	18,6
. Total	100,0	100,0
- Structure de la population active occupée sous employée selon le niveau scolaire (en %)		
. Sans niveau	16,6	16,2
. Premier cycle de l'enseignement fondamental	27,7	26,6
. Deuxième cycle de l'enseignement fondamental	24,8	25,5
. Secondaire	16,3	16,1
. Supérieur	12,4	13,8
. autre niveau	2,2	1,8
. Total	100,0	100,0
- Structure de la population active occupée sous employée selon les secteurs d'activité (en %)		
. Agriculture, forêt et pêche	5,1	4,5
. Industrie (y compris l'artisanat)	14,5	15
. BTP	16,5	17,2
. Services	63,8	63,3
. Autres	0,1	0,0
. Total	100,0	100,0
- Structure de la population active occupée sous employée selon les secteurs d'emploi (en%)		
. public et semi public	4,3	3,4
. privé	92,4	93,4
. Autres	3,3	3,2
. Total	100,0	100,0
- Structure de la population active occupée sous employée selon le statut professionnel (en %)		
. salarié	66,4	67,3
. Auto-emploi	30,1	29,0
. emploi non rémunéré	3,5	3,7
. Total	100,0	100,0

Tableau 9: Evolutions des indicateurs du sous-emploi des actifs occupés âgés de 15 ans et plus selon le milieu de résidence et le sexe durant la période 2015- 2016 (suite)

URBAIN

Indicateurs	2015	2016
- Structure de la population active occupée sous employée selon la profession (en %)		
. Membres des corps législatifs, élus locaux, responsables hiérarchiques de la fonction publique, directeurs et cadres de direction d'entreprises	0,1	0,3
. Cadres supérieurs et membres des professions libérales	1,3	1,0
. Cadres moyens	4,8	4,8
. Employés	14,3	14,1
. Commerçants, intermédiaires commerciaux et financiers	10,9	11,6
. Exploitants agricoles, pêcheurs, forestiers, chasseurs et travailleurs assimilés	1,4	0,8
. Artisans et ouvriers qualifiés des métiers artisanaux (non compris les ouvriers de l'agriculture)	26,8	27,2
. Ouvriers et manœuvres agricoles et de la pêche (y compris les ouvriers qualifiés)	3,5	3,5
. Conducteurs d'installations et de machines et ouvriers de l'assemblage	4,8	4,6
Manœuvres non agricoles, manutentionnaires et travailleurs des petits métiers	32,0	32,1
. Non déclaré	0,1	0,0
. Total	100,0	100,0

Tableau 9: Evolutions des indicateurs du sous-emploi des actifs occupés âgés de 15 ans et plus selon le milieu de résidence et le sexe durant la période 2015- 2016 (suite)

RURAL

Indicateurs	2015	2016
- Population active occupée sous employée (en milliers)	622	646
- Taux de féminisation de la population active occupée sous employée (en %)	11,7	10,2
- Taux de sous emploi (en %)	11,8	12,4
- Taux de sous emploi selon le sexe (en %)		
. Masculin	15,8	16,6
. Féminin	4,0	3,8
- Taux de sous emploi selon l'âge (en %)		
. 15 - 24 ans	15,5	17,8
. 25 - 34 ans	15,9	16,0
. 35 - 44 ans	11,9	12,9
. 45 ans et plus	5,8	6,0
- Taux de sous emploi selon le niveau du diplôme (en %)		
. Sans diplôme	10,4	10,9
. Niveau moyen	16,7	18,0
. Niveau supérieur	21,6	19,4
- Taux de sous emploi selon le niveau scolaire (en %)		
. Sans niveau	7,8	8,0
. Premier cycle de l'enseignement fondamental	14,9	15,6
. Deuxième cycle de l'enseignement fondamental	17,2	19,1
. Secondaire	16,1	15,5
. Supérieur	22	21,6
. autre niveau	13,4	14,1
- Taux de sous emploi selon le secteur d'activité (en %)		
. Agriculture, forêt et pêche	10,8	11,8
. Industrie (y compris l'artisanat)	9,4	10,4
. BTP	20	20,5
. Services	13	11,6
- Taux de sous emploi selon le statut professionnel (en %)		
. salarié	17,9	17,9
. Auto-emploi	9,7	10,7
. emploi non rémunéré	9,6	10,1

Tableau 9: Evolutions des indicateurs du sous-emploi des actifs occupés âgés de 15 ans et plus selon le milieu de résidence et le sexe durant la période 2015- 2016 (suite)

RURAL

Indicateurs	2015	2016
- Taux de sous emploi selon la profession principale (en %)		
. Membres des corps législatifs, élus locaux, responsables hiérarchiques de la fonction publique, directeurs et cadres de direction d'entreprises. Cadres supérieurs et membres des professions libérales et Cadres moyens	7,5	15,7
. Employés	10,8	7,1
. Commerçants, intermédiaires commerciaux et financiers	12,6	12,2
. Exploitants agricoles, pêcheurs, forestiers, chasseurs et travailleurs assimilés	8,2	9,6
. Artisans et ouvriers qualifiés des métiers artisanaux (non compris les ouvriers de l'agriculture)	13,8	13,9
. Ouvriers et manœuvres agricoles et de la pêche (y compris les ouvriers qualifiés)	12,1	13
. Conducteurs d'installations et de machines et ouvriers de l'assemblage	8,5	8,7
. Manœuvres non agricoles, manutentionnaires et travailleurs des petits métiers	18,7	17,8
- Taux de sous emploi selon le secteur d'emploi (en%)		
. public et semi public	5,4	3,3
. privé	11,9	12,6
. Autres	10,9	11,4

Tableau 9: Evolutions des indicateurs du sous-emploi des actifs occupés âgés de 15 ans et plus selon le milieu de résidence et le sexe durant la période 2015- 2016 (suite)

RURAL

Indicateurs	2015	2016
- Structure de la population active occupée sous employée selon l'âge (en %)		
. 15 - 24 ans	26,1	26,0
. 25 - 34 ans	37,6	36,5
. 35 - 44 ans	20,6	21,7
. 45 ans et plus	15,7	15,8
. Total	100,0	100,0
- Structure de la population active occupée sous employée selon le niveau du diplôme (en%)		
. Sans diplôme	70,5	69,2
. Niveau moyen	26,5	28,4
. Niveau supérieur	3,0	2,4
. Total	100,0	100,0
- Structure de la population active occupée sous employée selon le niveau scolaire (en %)		
. Sans niveau	32,2	30,6
. Premier cycle de l'enseignement fondamental	35,2	35,2
. Deuxième cycle de l'enseignement fondamental	19,0	21,2
. Secondaire	4,8	4,8
. Supérieur	2,1	1,9
. autre niveau	6,7	6,3
. Total	100,0	100,0
- Structure de la population active occupée sous employée selon les secteurs d'activité (en %)		
. Agriculture, forêt et pêche	68,0	69,1
. Industrie (y compris l'artisanat)	3,2	3,5
. BTP	13,2	13,7
. Services	15,6	13,7
. Autres	0,0	0,0
. Total	100,0	100,0
- Structure de la population active occupée sous employée selon les secteurs d'emploi (en%)		
. public et semi public	0,8	0,5
. privé	98,8	99,0
. Autres	0,4	0,5
. Total	100,0	100,0
- Structure de la population active occupée sous employée selon le statut professionnel (en %)		
. salarié	39,2	39,0
. Auto-emploi	27,4	29,6
. emploi non rémunéré	33,4	31,4
. Total	100,0	100,0

Tableau 9: Evolutions des indicateurs du sous-emploi des actifs occupés âgés de 15 ans et plus selon le milieu de résidence et le sexe durant la période 2015- 2016 (suite)

RURAL

Indicateurs	2015	2016
- Structure de la population active occupée sous employée selon la profession (en %)		
. Membres des corps législatifs, élus locaux, responsables hiérarchiques de la fonction publique, directeurs et cadres de direction d'entreprises, Cadres supérieurs et membres des professions libérales et Cadres moyens	0,5	0,6
. Employés	2,0	1,5
. Commerçants, intermédiaires commerciaux et financiers	4,4	4,2
. Exploitants agricoles, pêcheurs, forestiers, chasseurs et travailleurs assimilés	16,9	19,9
. Artisans et ouvriers qualifiés des métiers artisanaux (non compris les ouvriers de l'agriculture)	9,7	9,5
. Ouvriers et manœuvres agricoles et de la pêche (y compris les ouvriers qualifiés)	50,3	48,7
. Conducteurs d'installations et de machines et ouvriers de l'assemblage	1,6	1,6
. Manœuvres non agricoles, manutentionnaires et travailleurs des petits métiers	14,6	14,0
. Non déclaré	0,0	0,0
. Total	100,0	100,0

Tableau 9: Evolutions des indicateurs du sous-emploi des actifs occupés âgés de 15 ans et plus selon le milieu de résidence et le sexe durant la période 2015- 2016 (suite)

MASCULIN

Indicateurs	2015	2016
- Population active occupée sous employée (en milliers)	967	1031
- Taux de sous emploi selon l'âge (en %)		
. 15 - 24 ans	18,4	20,9
. 25 - 34 ans	16,3	16,7
. 35 - 44 ans	11,7	13,0
. 45 ans et plus	6,8	6,9
- Taux de sous emploi selon le niveau du diplôme (en %)		
. Sans diplôme	12,8	13,2
. Niveau moyen	13,0	14,3
. Niveau supérieur	8,5	9,3
- Taux de sous emploi selon le niveau scolaire (en %)		
. Sans niveau	11,4	11,7
. Premier cycle de l'enseignement fondamental	14,3	14,9
. Deuxième cycle de l'enseignement fondamental	14,0	15,7
. Secondaire	9,9	10,3
. Supérieur	8,0	9,2
. autre niveau	11,9	11,8
- Taux de sous emploi selon le secteur d'activité (en %)		
. Agriculture, forêt et pêche	16,0	17,5
. Industrie (y compris l'artisanat)	7,5	8,5
. BTP	16,9	17,7
. Services	9,8	10,0
- Taux de sous emploi selon le statut professionnel (en %)		
. salarié	12,3	13,0
. Auto-emploi	10,2	11,6
. emploi non rémunéré	19,2	16,2

Tableau 9: Evolutions des indicateurs du sous-emploi des actifs occupés âgés de 15 ans et plus selon le milieu de résidence et le sexe durant la période 2015- 2016 (suite)

MASCULIN

Indicateurs	2015	2016
- Taux de sous emploi selon la profession principale (en %)		
. Membres des corps législatifs, élus locaux, responsables hiérarchiques de la fonction publique, directeurs et cadres de direction d'entreprises	0,3	0,2
. Cadres supérieurs et membres des professions libérales	2,9	2,7
. Cadres moyens	4,0	5,0
. Employés	8,2	8,0
. Commerçants, intermédiaires commerciaux et financiers	9,9	10,3
. Exploitants agricoles, pêcheurs, forestiers, chasseurs et travailleurs assimilés	9,8	11,2
. Artisans et ouvriers qualifiés des métiers artisanaux (non compris les ouvriers de l'agriculture)	10,9	11,8
. Ouvriers et manœuvres agricoles et de la pêche (y compris les ouvriers qualifiés)	21,3	23,6
. Conducteurs d'installations et de machines et ouvriers de l'assemblage	8,1	8,2
. Manœuvres non agricoles, manutentionnaires et travailleurs des petits métiers	15,8	16,2
- Taux de sous emploi selon le secteur d'emploi (en%)		
. public et semi public	3,0	2,8
. privé	13,3	14,1
. Autres	7,6	5,7

Tableau 9: Evolutions des indicateurs du sous-emploi des actifs occupés âgés de 15 ans et plus selon le milieu de résidence et le sexe durant la période 2015- 2016 (suite)

MASCULIN

Indicateurs	2015	2016
- Structure de la population active occupée sous employée selon l'âge (en %)		
. 15 - 24 ans	20,4	20,1
. 25 - 34 ans	38,7	37,8
. 35 - 44 ans	23,2	24,8
. 45 ans et plus	17,7	17,3
. Total	100,0	100,0
- Structure de la population active occupée sous employée selon le niveau du diplôme (en%)		
. Sans diplôme	59,9	57,7
. Niveau moyen	32,8	34,1
. Niveau supérieur	7,3	8,2
. Total	100,0	100,0
- Structure de la population active occupée sous employée selon le niveau scolaire (en %)		
. Sans niveau	22,4	21,2
. Premier cycle de l'enseignement fondamental	34,7	33,9
. Deuxième cycle de l'enseignement fondamental	23,1	24,5
. Secondaire	9,5	9,4
. Supérieur	5,2	6,1
. autre niveau	5,1	4,9
. Total	100,0	100,0
- Structure de la population active occupée sous employée selon les secteurs d'activité (en %)		
. Agriculture, forêt et pêche	40,3	40,5
. Industrie (y compris l'artisanat)	6,8	7,5
. BTP	17,4	17,7
. Services	35,4	34,3
. Autres	0,1	0,0
. Total	100,0	100,0
- Structure de la population active occupée sous employée selon les secteurs d'emploi (en%)		
. public et semi public	2,0	1,8
. privé	97,6	97,8
. Autres	0,4	0,4
. Total	100,0	100,0
- Structure de la population active occupée sous employée selon le statut professionnel (en %)		
. salarié	50,2	50,3
. Auto-emploi	31,0	31,5
. emploi non rémunéré	18,8	18,2
. Total	100,0	100,0

Tableau 9: Evolutions des indicateurs du sous-emploi des actifs occupés âgés de 15 ans et plus selon le milieu de résidence et le sexe durant la période 2015- 2016 (suite)

MASCULIN

Indicateurs	2015	2016
- Structure de la population active occupée sous employée selon la profession (en %)		
. Membres des corps législatifs, élus locaux, responsables hiérarchiques de la fonction publique, directeurs et cadres de direction d'entreprises	0,0	0,1
. Cadres supérieurs et membres des professions libérales	0,4	0,4
. Cadres moyens	1,1	1,4
. Employés	6,4	6,0
. Commerçants, intermédiaires commerciaux et financiers	8,4	8,6
. Exploitants agricoles, pêcheurs, forestiers, chasseurs et travailleurs assimilés	10,9	12,1
. Artisans et ouvriers qualifiés des métiers artisanaux (non compris les ouvriers de l'agriculture)	17,7	18,1
. Ouvriers et manœuvres agricoles et de la pêche (y compris les ouvriers qualifiés)	28,7	28,0
. Conducteurs d'installations et de machines et ouvriers de l'assemblage	3,6	3,3
. Manœuvres non agricoles, manutentionnaires et travailleurs des petits métiers	22,7	22,0
. Non déclaré	0,1	0,0
.Total	100,0	100,0

Tableau 9: Evolutions des indicateurs du sous-emploi des actifs occupés âgés de 15 ans et plus selon le milieu de résidence et le sexe durant la période 2015- 2016 (suite)

FEMININ

Indicateurs	2015	2016
- Population active occupée sous employée (en milliers)	188	171
- Taux de sous emploi selon l'âge (en %)		
. 15 - 24 ans	7,4	6,9
. 25 - 34 ans	8,5	8,0
. 35 - 44 ans	7,4	6,7
. 45 ans et plus	4,0	4,2
- Taux de sous emploi selon le niveau du diplôme (en %)		
. Sans diplôme	5,1	5,0
. Niveau moyen	10,6	9,4
. Niveau supérieur	9,1	8,5
- Taux de sous emploi selon le niveau scolaire (en %)		
. Sans niveau	4,7	4,7
. Premier cycle de l'enseignement fondamental	6,7	5,8
. Deuxième cycle de l'enseignement fondamental	11,6	11,1
. Secondaire	9,1	8,8
. Supérieur	9,7	8,7
. autre niveau	8,2	0,0
- Taux de sous emploi selon le secteur d'activité (en %)		
. Agriculture, forêt et pêche	3,5	3,3
. Industrie (y compris l'artisanat)	10,1	9,9
. BTP	10,6	12,3
. Services	11,6	10,9
- Taux de sous emploi selon le statut professionnel (en %)		
. salarié	11,1	11,0
. Auto-emploi	6,7	6,2
. emploi non rémunéré	3,2	2,8

Tableau 9: Evolutions des indicateurs du sous-emploi des actifs occupés âgés de 15 ans et plus selon le milieu de résidence et le sexe durant la période 2015- 2016 (suite)

FEMININ

Indicateurs	2015	2016
- Taux de sous emploi selon la profession principale (en %)		
. Membres des corps législatifs, élus locaux, responsables hiérarchiques de la fonction publique, directeurs et cadres de direction d'entreprises	1,4	0,0
. Cadres supérieurs et membres des professions libérales	4,9	2,3
. Cadres moyens	7,6	7,8
. Employés	11,7	11,4
. Commerçants, intermédiaires commerciaux et financiers	8,1	8,0
. Exploitants agricoles, pêcheurs, forestiers, chasseurs et travailleurs assimilés	2,5	2,8
. Artisans et ouvriers qualifiés des métiers artisanaux (non compris les ouvriers de l'agriculture)	13	11,6
. Ouvriers et manœuvres agricoles et de la pêche (y compris les ouvriers qualifiés)	3,7	3,3
. Conducteurs d'installations et de machines et ouvriers de l'assemblage	8,7	15,3
. Manœuvres non agricoles, manutentionnaires et travailleurs des petits métiers	14,0	13,5
- Taux de sous emploi selon le secteur d'emploi (en%)		
. public et semi public	3,6	1,8
. privé	6,4	6,2
. Autres	17,0	15,9

Tableau 9: Evolutions des indicateurs du sous-emploi des actifs occupés âgés de 15 ans et plus selon le milieu de résidence et le sexe durant la période 2015- 2016 (suite)

FEMININ

Indicateurs	2015	2016
- Structure de la population active occupée sous employée selon l'âge (en %)		
. 15 - 24 ans	16,6	14,5
. 25 - 34 ans	35,0	34,9
. 35 - 44 ans	27,0	27,3
. 45 ans et plus	21,4	23,3
. Total	100,0	100,0
- Structure de la population active occupée sous employée selon le niveau du diplôme (en%)		
. Sans diplôme	54,7	55,6
. Niveau moyen	25,6	24,0
. Niveau supérieur	19,7	20,4
. Total	100,0	100,0
- Structure de la population active occupée sous employée selon le niveau scolaire (en %)		
. Sans niveau	38,4	41,0
. Premier cycle de l'enseignement fondamental	16,6	15,2
. Deuxième cycle de l'enseignement fondamental	14,5	14,7
. Secondaire	12,9	13,6
. Supérieur	15,3	15,5
. autre niveau	2,3	0,0
. Total	100,0	100,0
- Structure de la population active occupée sous employée selon les secteurs d'activité (en %)		
. Agriculture, forêt et pêche	32,4	31,5
. Industrie (y compris l'artisanat)	16,8	17,2
. BTP	0,6	0,9
. Services	50,2	50,3
. Autres	0,0	0,1
. Total	100,0	100,0
- Structure de la population active occupée sous employée selon les secteurs d'emploi (en%)		
. public et semi public	4,4	2,4
. privé	87	87,7
. Autres	8,6	9,9
. Total	100,0	100,0
- Structure de la population active occupée sous employée selon le statut professionnel (en %)		
. salarié	59,8	62,8
. Auto-emploi	16,3	16,1
. emploi non rémunéré	23,9	21,1
. Total	100,0	100,0

Tableau 9: Evolutions des indicateurs du sous-emploi des actifs occupés âgés de 15 ans et plus selon le milieu de résidence et le sexe durant la période 2015- 2016 (fin)

FEMININ

Indicateurs	2015	2016
- Structure de la population active occupée sous employée selon la profession (en %)		
. Membres des corps législatifs, élus locaux, responsables hiérarchiques de la fonction publique, directeurs et cadres de direction d'entreprises	0,1	0,0
. Cadres supérieurs et membres des professions libérales	1,7	0,9
. Cadres moyens	9,1	9,6
. Employés	14,5	15,2
. Commerçants, intermédiaires commerciaux et financiers	2,2	2,1
. Exploitants agricoles, pêcheurs, forestiers, chasseurs et travailleurs assimilés	3,7	5,0
. Artisans et ouvriers qualifiés des métiers artisanaux (non compris les ouvriers de l'agriculture)	17,3	15,5
. Ouvriers et manœuvres agricoles et de la pêche (y compris les ouvriers qualifiés)	28,5	26,3
. Conducteurs d'installations et de machines et ouvriers de l'assemblage	0,7	1,2
Manœuvres non agricoles, manutentionnaires et travailleurs des petits métiers	22,2	24,2
. Non déclaré	0,0	0,0
. Total	100,0	100,0

Tableau 10: Evolution entre 2015 et 2016 des principaux indicateurs du travail décent selon le milieu de résidence et le sexe

NATIONAL

Indicateurs	2015	2016
• Taux d'emploi de la population âgée de 15 ans et plus	42,8	42,0
• Taux de chômage	9,7	9,4
• Part des jeunes âgés de 15 à 24 ans ni dans le système éducatif ni dans l'emploi	27,9	27,5
• Part des actifs occupés ne bénéficiant pas d'une couverture médicale	79,1	78,4
• Part des salariés ne bénéficiant pas d'une couverture médicale	58,7	58,8
• Taux de bas salaires	20,0	20,1
• Durée du travail excessive	41,3	40,6
• Part du travail à abolir chez les enfants âgés de 7 à 17 ans ¹	2,9	2,6
• Part des travailleurs occasionnels ou saisonniers	9,4	9,0
• Ségrégation professionnelle selon le sexe : Taux de féminisation de l'emploi selon les grands groupes de profession		
. Membres des corps législatifs, élus locaux, responsables hiérarchiques de la fonction publique, directeurs et cadres de direction d'entreprises	11,7	12,9
. Cadres supérieurs et membres des professions libérales	34,8	31,4
. Cadres moyens	44,3	42,3
. Employés	23,7	22,8
. Commerçants, intermédiaires commerciaux et financiers	5,9	5,0
. Exploitants agricoles, pêcheurs, forestiers, chasseurs et travailleurs assimilés	20,7	21,1
. Artisans et ouvriers qualifiés des métiers artisanaux (non compris les ouvriers de l'agriculture)	13,7	12,6
. Ouvriers et manœuvres agricoles et de la pêche (y compris les ouvriers qualifiés)	52,4	52,4
. Conducteurs d'installations et de machines et ouvriers de l'assemblage	3,5	3,0
. Manœuvres non agricoles, manutentionnaires et travailleurs des petits métiers	17,8	18,0
. Total	26,8	25,9
• Ségrégation professionnelle selon le sexe : Indice de dissimilarité selon les grands groupes de profession		
. Membres des corps législatifs, élus locaux, responsables hiérarchiques de la fonction publique, directeurs et cadres de direction d'entreprises	0,3	0,3
. Cadres supérieurs et membres des professions libérales	0,4	0,3
. Cadres moyens	2,1	2,0
. Employés	0,7	0,8
. Commerçants, intermédiaires commerciaux et financiers	4,4	4,6
. Exploitants agricoles, pêcheurs, forestiers, chasseurs et travailleurs assimilés	2,0	1,7
. Artisans et ouvriers qualifiés des métiers artisanaux (non compris les ouvriers de l'agriculture)	5,7	5,9
. Ouvriers et manœuvres agricoles et de la pêche (y compris les ouvriers qualifiés)	16,7	16,7
. Conducteurs d'installations et de machines et ouvriers de l'assemblage	2,4	2,4
. Manœuvres non agricoles, manutentionnaires et travailleurs des petits métiers	3,6	3,3

¹ Il s'agit du travail dangereux

Tableau 10: Evolution entre 2015 et 2016 des principaux indicateurs du travail décent selon le milieu de résidence et le sexe (suite)

NATIONAL

Indicateurs	2015	2016
• Taux d'affiliation des actifs occupés à une organisation syndicale ou professionnelle	3,4	3,4
• Taux d'affiliation des salariés à une organisation syndicale ou professionnelle selon le secteur d'activité :		
○ Agriculture, forêt et pêche	2,2	2,6
○ Industrie	2,5	2,6
○ Services	9,4	9,0
○ Total	6,1	5,9
• Degré de conciliation entre vie privée et vie professionnelle chez les actifs occupés		
○ sans difficultés	49,1	50,1
○ avec quelques difficultés	30,2	30,3
○ avec beaucoup de difficultés	17,1	16,1
○ n'y arrivent pas malgré tous les efforts déployés	3,6	3,5
○ Total	100,0	100,0
• Part des actifs occupés ayant bénéficié d'une formation, prise en charge par l'employeur, au cours des 12 derniers mois	1,0	1,0
• Part des actifs occupés salariés ayant bénéficié d'une formation, prise en charge par l'employeur, au cours des 12 derniers mois	1,7	1,9

Tableau 10: Evolution entre 2015 et 2016 des principaux indicateurs du travail décent selon le milieu de résidence et le sexe (suite)

URBAIN

Indicateurs	2015	2016
• Taux d'emploi de la population âgée de 15 ans et plus	35,4	34,9
• Taux de chômage	14,6	13,9
• Part des jeunes âgés de 15 à 24 ans ni dans le système éducatif ni dans l'emploi	24,5	24,0
• Part des actifs occupés ne bénéficiant pas d'une couverture médicale	64,7	64,6
• Part des salariés ne bénéficiant pas d'une couverture médicale	50,0	50,3
• Taux de bas salaires	24,2	24,3
• Durée du travail excessive	46,7	47,0
• Part du travail à abolir chez les enfants âgés de 7 à 17 ans ¹	1,1	0,8
• Part des travailleurs occasionnels ou saisonniers	6,8	6,6
• Ségrégation professionnelle selon le sexe : Taux de féminisation de l'emploi selon les grands groupes de profession		
. Membres des corps législatifs, élus locaux, responsables hiérarchiques de la fonction publique, directeurs et cadres de direction d'entreprises	11,9	13,3
. Cadres supérieurs et membres des professions libérales	35,0	31,5
. Cadres moyens	45,4	43,0
. Employés	25,2	24,7
. Commerçants, intermédiaires commerciaux et financiers	6,1	5,4
. Exploitants agricoles, pêcheurs, forestiers, chasseurs et travailleurs assimilés	7,6	7,9
. Artisans et ouvriers qualifiés des métiers artisanaux (non compris les ouvriers de l'agriculture)	14,6	13,8
. Ouvriers et manœuvres agricoles et de la pêche (y compris les ouvriers qualifiés)	27,8	24,6
. Conducteurs d'installations et de machines et ouvriers de l'assemblage	4,6	3,8
. Manœuvres non agricoles, manutentionnaires et travailleurs des petits métiers	21,8	22,2
. Total	19,9	19,2
• Ségrégation professionnelle selon le sexe : Indice de dissimilarité selon les grands groupes de profession		
. Membres des corps législatifs, élus locaux, responsables hiérarchiques de la fonction publique, directeurs et cadres de direction d'entreprises	0,4	0,3
. Cadres supérieurs et membres des professions libérales	1,6	1,6
. Cadres moyens	7,0	6,6
. Employés	2,7	2,9
. Commerçants, intermédiaires commerciaux et financiers	5,3	5,6
. Exploitants agricoles, pêcheurs, forestiers, chasseurs et travailleurs assimilés	0,6	0,5
. Artisans et ouvriers qualifiés des métiers artisanaux (non compris les ouvriers de l'agriculture)	4,3	4,4
. Ouvriers et manœuvres agricoles et de la pêche (y compris les ouvriers qualifiés)	0,7	0,5
. Conducteurs d'installations et de machines et ouvriers de l'assemblage	2,9	2,9
. Manœuvres non agricoles, manutentionnaires et travailleurs des petits métiers	1,3	2,1

¹ Il s'agit du travail dangereux

Tableau 10: Evolution entre 2015 et 2016 des principaux indicateurs du travail décent selon le milieu de résidence et le sexe (suite)

URBAIN

Indicateurs	2015	2016
• Taux d'affiliation des actifs occupés à une organisation syndicale ou professionnelle	6,0	5,9
• Taux d'affiliation des salariés à une organisation syndicale ou professionnelle selon le secteur d'activité :		
○ Agriculture, forêt et pêche	7,0	7,3
○ Industrie	3,3	3,5
○ Services	10,2	9,7
○ Total	7,8	7,6
• Degré de conciliation entre vie privée et vie professionnelle chez les actifs occupés		
○ sans difficultés	46,1	46,2
○ avec quelques difficultés	29,6	29,6
○ avec beaucoup de difficultés	20,7	20,6
○ n'y arrivent pas malgré tous les efforts déployés	3,6	3,6
○ Total	100,0	100,0
• Part des actifs occupés ayant bénéficié d'une formation, prise en charge par l'employeur, au cours des 12 derniers mois	1,7	1,7
• Part des actifs occupés salariés ayant bénéficié d'une formation, prise en charge par l'employeur, au cours des 12 derniers mois	2,2	2,3

Tableau 10: Evolution entre 2015 et 2016 des principaux indicateurs du travail décent selon le milieu de résidence et le sexe (suite)

RURAL

Indicateurs	2015	2016
• Taux d'emploi de la population âgée de 15 ans et plus	54,4	53,4
• Taux de chômage	4,1	4,2
• Part des jeunes âgés de 15 à 24 ans ni dans le système éducatif ni dans l'emploi	32,2	32,0
• Part des actifs occupés ne bénéficiant pas d'une couverture médicale	93,9	92,8
• Part des salariés ne bénéficiant pas d'une couverture médicale	81,8	80,5
• Taux de bas salaires	14,6	14,8
• Durée du travail excessive	35,8	34,1
• Part du travail à abolir chez les enfants âgés de 7 à 17 ans ¹	5,1	4,8
• Part des travailleurs occasionnels ou saisonniers	12,1	11,2
• Ségrégation professionnelle selon le sexe : Taux de féminisation de l'emploi selon les grands groupes de profession		
. Membres des corps législatifs, élus locaux, responsables hiérarchiques de la fonction publique, directeurs et cadres de direction d'entreprises, Cadres supérieurs et membres des professions libérales, Cadres moyens	29,1	26,0
. Employés	12,9	10,1
. Commerçants, intermédiaires commerciaux et financiers	5,2	3,9
. Exploitants agricoles, pêcheurs, forestiers, chasseurs et travailleurs assimilés	21,5	21,9
. Artisans et ouvriers qualifiés des métiers artisanaux (non compris les ouvriers de l'agriculture)	11,1	9,1
. Ouvriers et manœuvres agricoles et de la pêche (y compris les ouvriers qualifiés)	53,9	54,0
. Conducteurs d'installations et de machines et ouvriers de l'assemblage	0,5	0,9
. Manœuvres non agricoles, manutentionnaires et travailleurs des petits métiers	8,0	8,0
• Total	34,0	32,9
• Ségrégation professionnelle selon le sexe : Indice de dissimilarité selon les grands groupes de profession		
. Membres des corps législatifs, élus locaux, responsables hiérarchiques de la fonction publique, directeurs et cadres de direction d'entreprises	0,0	0,0
. Cadres supérieurs et membres des professions libérales	0,0	0,0
. Cadres moyens	0,1	0,0
. Employés	1,0	1,3
. Commerçants, intermédiaires commerciaux et financiers	2,6	2,8
. Exploitants agricoles, pêcheurs, forestiers, chasseurs et travailleurs assimilés	6,7	6,4
. Artisans et ouvriers qualifiés des métiers artisanaux (non compris les ouvriers de l'agriculture)	4,2	4,6
. Ouvriers et manœuvres agricoles et de la pêche (y compris les ouvriers qualifiés)	21,7	22,3
. Conducteurs d'installations et de machines et ouvriers de l'assemblage	1,7	1,6
. Manœuvres non agricoles, manutentionnaires et travailleurs des petits métiers	5,3	5,5

¹ Il s'agit du travail dangereux

Tableau 10: Evolution entre 2015 et 2016 des principaux indicateurs du travail décent selon le milieu de résidence et le sexe (suite)

RURAL

Indicateurs	2015	2016
• Taux d'affiliation des actifs occupés à une organisation syndicale ou professionnelle	0,7	0,8
• Taux d'affiliation des salariés à une organisation syndicale ou professionnelle selon le secteur d'activité :		
○ Agriculture, forêt et pêche	1,0	1,5
○ Industrie	0,6	0,4
○ Services	4,3	3,8
○ Total	1,7	1,7
• Degré de conciliation entre vie privée et vie professionnelle chez les actifs occupés		
○ sans difficultés	52,3	54,2
○ avec quelques difficultés	30,7	31,0
○ avec beaucoup de difficultés	13,3	11,2
○ n'y arrivent pas malgré tous les efforts déployés	3,7	3,6
○ Total	100,0	100,0
• Part des actifs occupés ayant bénéficié d'une formation, prise en charge par l'employeur, au cours des 12 derniers mois	0,3	0,3
• Part des actifs occupés salariés ayant bénéficié d'une formation, prise en charge par l'employeur, au cours des 12 derniers mois	0,5	0,8

Tableau 10: Evolutions des principaux indicateurs sur la qualité de l'emploi des actifs occupés âgés de 15 ans et plus selon le sexe durant la période 2015- 2016 (suite)

MASCULIN

Indicateurs	2015	2016
• Taux d'emploi de la population âgée de 15 ans et plus	64,8	64,5
• Taux de chômage	9,4	8,9
• Part des jeunes âgés de 15 à 24 ans ni dans le système éducatif ni dans l'emploi	11,4	11,7
• Part des actifs occupés ne bénéficiant pas d'une couverture médicale	79,0	78,2
• Part des salariés ne bénéficiant pas d'une couverture médicale	62,2	61,8
• Taux de bas salaires	18,7	18,8
• Durée du travail excessive	51,4	49,9
• Part du travail à abolir chez les enfants âgés de 7 à 17 ans ¹	4,4	4,0
• Part des travailleurs occasionnels ou saisonniers	11,1	10,4
• Ségrégation professionnelle selon le sexe : Structure de l'emploi selon les grands groupes de profession		
. Membres des corps législatifs, élus locaux, responsables hiérarchiques de la fonction publique, directeurs et cadres de direction d'entreprises	0,9	0,9
. Cadres supérieurs et membres des professions libérales	1,6	1,9
. Cadres moyens	3,6	3,6
. Employés	9,6	9,9
. Commerçants, intermédiaires commerciaux et financiers	10,6	10,9
. Exploitants agricoles, pêcheurs, forestiers, chasseurs et travailleurs assimilés	13,8	14,1
. Artisans et ouvriers qualifiés des métiers artisanaux (non compris les ouvriers de l'agriculture)	20,0	20,1
. Ouvriers et manœuvres agricoles et de la pêche (y compris les ouvriers qualifiés)	16,7	15,5
. Conducteurs d'installations et de machines et ouvriers de l'assemblage	5,5	5,3
. Manœuvres non agricoles, manutentionnaires et travailleurs des petits métiers	17,7	17,8
. Total	100,0	100,0
• Taux d'affiliation des actifs occupés à une organisation syndicale ou professionnelle	3,3	3,4
• Taux d'affiliation des salariés à une organisation syndicale ou professionnelle selon le secteur d'activité :		
○ Agriculture, forêt et pêche	2,3	2,9
○ Industrie	2,4	2,4
○ Services	8,7	8,3
○ Total	5,5	5,4

¹ Il s'agit du travail dangereux

Tableau 10: Evolutions des principaux indicateurs sur la qualité de l'emploi des actifs occupés âgés de 15 ans et plus selon le sexe durant la période 2015- 2016 (suite)

MASCULIN

Indicateurs	2015	2016
• Degré de conciliation entre vie privée et vie professionnelle chez les actifs occupés		
○ sans difficultés	49,2	50,6
○ avec quelques difficultés	29,1	29,2
○ avec beaucoup de difficultés	17,8	16,4
○ n'y arrivent pas malgré tous les efforts déployés	3,9	3,8
○ Total	100,0	100,0
• Part des actifs occupés ayant bénéficié d'une formation, prise en charge par l'employeur, au cours des 12 derniers mois	1,0	1,1
• Part des actifs occupés salariés ayant bénéficié d'une formation, prise en charge par l'employeur, au cours des 12 derniers mois	1,6	1,9

Tableau 10: Evolutions des principaux indicateurs sur la qualité de l'emploi des actifs occupés âgés de 15 ans et plus selon le sexe durant la période 2015- 2016 (suite)

FEMININ

Indicateurs	2015	2016
• Taux d'emploi de la population âgée de 15 ans et plus	22,2	21,0
• Taux de chômage	10,5	10,9
• Part des jeunes âgés de 15 à 24 ans ni dans le système éducatif ni dans l'emploi	45,1	44,0
• Part des actifs occupés ne bénéficiant pas d'une couverture médicale	79,4	79,0
• Part des salariés ne bénéficiant pas d'une couverture médicale	45,3	46,5
• Taux de bas salaires	27,2	27,4
• Durée du travail excessive	13,7	14,2
• Part du travail à abolir chez les enfants âgés de 7 à 17 ans ¹	1,3	1,0
• Part des travailleurs occasionnels ou saisonniers	4,7	4,5
• Ségrégation professionnelle selon le sexe : Structure de l'emploi selon les grands groupes de profession		
. Membres des corps législatifs, élus locaux, responsables hiérarchiques de la fonction publique, directeurs et cadres de direction d'entreprises	0,4	0,4
. Cadres supérieurs et membres des professions libérales	2,3	2,5
. Cadres moyens	7,8	7,6
. Employés	8,1	8,3
. Commerçants, intermédiaires commerciaux et financiers	1,8	1,6
. Exploitants agricoles, pêcheurs, forestiers, chasseurs et travailleurs assimilés	9,8	10,8
. Artisans et ouvriers qualifiés des métiers artisanaux (non compris les ouvriers de l'agriculture)	8,7	8,3
. Ouvriers et manœuvres agricoles et de la pêche (y compris les ouvriers qualifiés)	50,1	48,8
. Conducteurs d'installations et de machines et ouvriers de l'assemblage	0,5	0,5
. Manœuvres non agricoles, manutentionnaires et travailleurs des petits métiers	10,5	11,2
. Total	100,0	100,0
• Taux d'affiliation des actifs occupés à une organisation syndicale ou professionnelle	3,5	3,5
• Taux d'affiliation des salariés à une organisation syndicale ou professionnelle selon le secteur d'activité :		
○ Agriculture, forêt et pêche	1,5	0,8
○ Industrie	2,8	3,4
○ Services	11,5	10,8
○ Total	8,6	8,3

¹ Il s'agit du travail dangereux

Tableau 10: Evolutions des principaux indicateurs sur la qualité de l'emploi des actifs occupés âgés de 15 ans et plus selon le sexe durant la période 2015- 2016 (suite)

FEMININ

Indicateurs	2015	2016
• Degré de conciliation entre vie privée et vie professionnelle chez les actifs occupés		
○ sans difficultés	49,1	49,0
○ avec quelques difficultés	33,0	33,3
○ avec beaucoup de difficultés	15,0	14,7
○ n'y arrivent pas malgré tous les efforts déployés	2,9	3,0
○ Total	100,0	100,0
• Part des actifs occupés ayant bénéficié d'une formation, prise en charge par l'employeur, au cours des 12 derniers mois	0,9	0,9
• Part des actifs occupés salariés ayant bénéficié d'une formation, prise en charge par l'employeur, au cours des 12 derniers mois	2,1	2,0

Tableau 11: Indicateurs trimestriels d'activité, d'emploi et de chômage par milieu de résidence en 2016

NATIONAL

Indicateurs	2016				
	1 ^{er} trimestre	2 ^{ème} trimestre	3 ^{ème} trimestre	4 ^{ème} trimestre	Moyenne annuelle
Activité et emploi (15 ans et plus)					
- Population active (en milliers)	11669	11926	11855	11716	11747
- Taux de féminisation de la population active (%)	26,1	26,0	26,9	26,5	26,3
- Taux d'activité (%)	46,3	47,2	46,7	46,0	46,4
. Selon le sexe					
Hommes	70,9	72,3	70,7	70,1	70,8
Femmes	23,4	23,7	24,3	23,5	23,6
. Selon l'âge					
15 - 24 ans	28,2	29,0	29,8	27,9	28,5
25 - 34 ans	60,5	60,6	60,1	60,5	60,3
35 - 44 ans	60,3	60,4	60,4	60,2	60,2
45 ans et plus	41,9	43,7	42,1	41,1	42,1
. Selon le diplôme					
Sans diplôme	46,4	48,1	47,3	46,4	47,0
Ayant un diplôme	46,2	45,9	46,0	45,5	45,9
- Population active occupée (en milliers)	10500	10903	10713	10664	10642
- Taux d'emploi (%)	41,7	43,1	42,2	41,9	42
- Part (%) de l'emploi rémunéré dans l'emploi total. Dont :	79,5	79,5	79,7	79,4	79,5
- Salariés	58,7	58,6	58,2	59,0	58,7
- Auto-employés	41,3	41,2	41,8	41,0	41,3
- Population active sous-employée (en milliers)	1141	1270	1234	1243	1202
Taux de sous emploi	10,9	11,7	11,5	11,7	11,3
Chômage					
- Population active en chômage (en milliers)	1169	1023	1142	1052	1106
- Taux de féminisation de la population active en chômage (%)	29,2	30,1	30,6	31,2	30,6
- Taux de chômage (%)	10	8,6	9,6	9,0	9,4
. Selon le sexe					
Hommes	9,6	8,1	9,1	8,4	8,9
Femmes	11,2	9,9	11,0	10,6	10,9
. Selon l'âge					
15-24 ans	23	21,5	21,8	22,8	22,5
25-34 ans	14,7	11,8	13,8	12,8	13,5
35-44 ans	5,3	4,6	4,8	4,4	4,8
45 ans et plus	2,8	2,4	3,3	2,2	2,7
. Selon le diplôme					
Sans diplôme	4,3	3,7	3,8	3,2	3,8
Ayant un diplôme	17,5	15,3	17,3	16,6	16,9

Tableau 11: Indicateurs trimestriels d'activité, d'emploi et de chômage par milieu de résidence en 2016 (suite)

URBAIN

Indicateurs	2016				Moyenne annuelle
	1 ^{er} trimestre	2 ^{ème} trimestre	3 ^{ème} trimestre	4 ^{ème} trimestre	
Activité et emploi (15 ans et plus)					
- Population active (en milliers)	6336	6427	6296	6283	6307
- Taux de féminisation de la population active (%)	21,9	20,8	21,2	20,6	21,2
- Taux d'activité (%)	41,0	41,4	40,4	40,1	40,5
. Selon le sexe					
Hommes	66,5	68,1	66	66,1	66,3
Femmes	17,3	16,6	16,5	15,9	16,6
. Selon l'âge					
15 - 24 ans	19,9	20,6	21,1	20,5	20,4
25 - 34 ans	58,1	57,6	56,8	56,6	57,2
35 - 44 ans	57,1	56,2	55,8	56,0	56,2
45 ans et plus	34,3	35,9	33,4	33,0	33,9
. Selon le diplôme					
Sans diplôme	35,2	37,0	34,8	34,6	35,1
Ayant un diplôme	45,8	45,1	44,9	44,7	45
- Population active occupée (en milliers)	5410	5605	5393	5448	5428
- Taux d'emploi (%)	35,0	36,1	34,6	34,8	34,9
- Part (%) de l'emploi rémunéré dans l'emploi total. Dont :	96,3	96,5	96,8	96,7	96,4
- Salariés	68,6	67,7	68,2	68,0	68,1
- Auto-employés	31,4	32,2	31,8	32,0	31,9
- Population active sous-employée (en milliers)	544	590	568	568	556
Taux de sous emploi	10,1	10,5	10,5	10,4	10,2
Chômage					
- Population active en chômage (en milliers)	926	822	903	835	879
- Taux de féminisation de la population active en chômage (%)	33	33,2	33,9	33,4	33,7
- Taux de chômage (%)	14,6	12,8	14,3	13,3	13,9
. Selon le sexe					
Hommes	12,5	10,8	12,0	11,1	11,7
Femmes	22,1	20,4	22,9	21,6	22,2
. Selon l'âge					
15-24 ans	41,5	38,8	40,8	41,0	41
25-34 ans	21,7	17,9	21,3	19,3	20,1
35-44 ans	7,3	6,6	6,4	6,1	6,7
45 ans et plus	4,1	3,8	5,2	3,2	4,1
. Selon le diplôme					
Sans diplôme	7,4	6,6	6,4	5,3	6,5
Ayant un diplôme	19,2	17,1	19,4	18,5	18,8

Tableau 11: Indicateurs trimestriels d'activité, d'emploi et de chômage par milieu de résidence en 2016 (fin)

RURAL

Indicateurs	2016				Moyenne annuelle
	1 ^{er} trimestre	2 ^{ème} trimestre	3 ^{ème} trimestre	4 ^{ème} trimestre	
Activité et emploi (15 ans et plus)					
- Population active (en milliers)	5333	5499	5559	5433	5440
- Taux de féminisation de la population active (%)	31,1	32,1	33,2	33,3	32,3
- Taux d'activité (%)	54,7	56,3	56,8	55,5	55,7
. Selon le sexe					
Hommes	77,9	79,0	78,2	76,4	77,9
Femmes	33,0	35,0	36,7	35,8	34,9
. Selon l'âge					
15 - 24 ans	38,2	39,3	41,5	37,1	38,6
25 - 34 ans	64,0	65,0	64,8	66,2	64,8
35 - 44 ans	66,1	68,1	68,8	67,9	67,5
45 ans et plus	56,3	58,4	58,7	56,5	57,3
. Selon le diplôme					
Sans diplôme	57,0	59,2	59,6	58,2	58,3
Ayant un diplôme	47,7	48,2	49,2	47,9	48,2
- Population active occupée (en milliers)	5090	5298	5320	5216	5214
- Taux d'emploi (%)	52,2	54,3	54,4	53,2	53,4
- Part (%) de l'emploi rémunéré dans l'emploi total. Dont :	61,6	61,6	62,3	61,3	61,8
- Salariés	42,2	43,6	42,5	44,3	43,4
- Auto-employés	57,8	56,2	57,5	55,7	56,6
- Population active sous-employée (en milliers)	597	680	666	675	646
Taux de sous emploi	11,7	12,5	12,5	13,0	12,4
Chômage					
- Population active en chômage (en milliers)	243	201	239	217	227
- Taux de féminisation de la population active en chômage (%)	14,4	17,5	17,8	22,9	18,5
- Taux de chômage (%)	4,5	3,7	4,3	4,0	4,2
. Selon le sexe					
Hommes	5,7	4,4	5,3	4,6	5,0
Femmes	2,1	2,0	2,3	2,7	2,4
. Selon l'âge					
15-24 ans	11,1	10,3	9,5	10,2	10,3
25-34 ans	5,3	3,8	5,4	4,8	5,0
35-44 ans	2,2	1,5	2,4	1,9	2,0
45 ans et plus	1,3	0,7	1,3	1,0	1,1
. Selon le diplôme					
Sans diplôme	2,5	1,9	2,2	1,9	2,2
Ayant un diplôme	11,8	9,8	11,0	11,0	10,9

APERÇU METHODOLOGIQUE

L'un des principaux objectifs assignés à l'Enquête nationale sur l'emploi à partir de 1999 est de fournir des indicateurs trimestriels sur le niveau et les caractéristiques de l'activité, de l'emploi et du chômage au niveau national et par milieu de résidence.

Cette enquête touche annuellement un échantillon de 60.000 ménages dont près de 20.000 ménages ruraux, représentatif des différentes catégories sociales et régions du pays. La collecte des données est étalée sur toute l'année de façon à tenir compte des fluctuations saisonnières qui affectent certaines variables appréhendées par l'enquête.

Les définitions des principaux concepts et indicateurs utilisés* sont présentées ci-après:

Population active : Elle est constituée de toutes les personnes des deux sexes qui constituent la main d'œuvre disponible pour la production des biens et services. Elle comprend, d'une part, les personnes pourvues d'un emploi ou actives occupées, et d'autre part, les personnes actives en chômage.

Actifs occupés : La population active occupée comprend toutes les personnes âgées de 7 ans et plus participant à la production de biens et services, ne serait-ce que pour une heure, pendant une brève période de référence spécifiée et toutes les personnes pourvues normalement d'un emploi, mais absentes de leur travail pour un empêchement temporaire. Il s'agit d'un concept large qui englobe tous les types d'emplois, y compris le travail occasionnel, le travail à temps partiel et toutes les formes d'emplois irréguliers.

Chômeurs : La population active en chômage est constituée des personnes âgées de 15 ans et plus, qui n'ont pas une activité professionnelle et qui sont à la recherche d'un emploi.

*** Les définitions et concepts utilisés sont conformes aux recommandations du Bureau International du Travail (BIT).**

La notion de recherche d'un emploi est utilisée au sens large. Ainsi, les enquêtés qui avancent une raison de "non recherche" qui est indépendante de leur volonté, sont considérés comme chômeurs (personnes découragées par la recherche active). C'est le cas des personnes qui :

- croient que le travail est non disponible dans leur localité de résidence ;
- déclarent ne pas avoir le niveau de formation, de qualification ou d'expérience nécessaire, pour accéder à un emploi ;
- sont trop jeunes ou trop âgées pour être embauchées par les employeurs ;
- ont un handicap personnel pour trouver un emploi ;
- ont une promesse d'embauche ;
- attendent une réponse de l'employeur.

Population inactive : Est considérée inactive toute personne qui n'est ni active occupée, ni en chômage. La population inactive comprend les élèves, les étudiants, les femmes au foyer, les retraités, les rentiers, les infirmes ou malades, les vieillards et les autres inactifs.

Taux d'activité : Le taux d'activité est l'un des principaux indicateurs du niveau de l'activité. Il indique la part des personnes qui participent ou cherchent à participer à la production de biens et services dans une population donnée.

Le taux d'activité de la population âgée de 15 ans et plus se calcule comme suit :

$$[(\text{Population active âgée de 15 ans et plus}) / (\text{Population totale âgée de 15 ans et plus})] \times 100$$

Taux de chômage : Ce taux renseigne sur le déséquilibre entre l'offre et la demande d'emplois. Il exprime la part de la population dépourvue d'un emploi, et qui le cherche activement ou passivement, parmi la population active âgée de 15 ans et plus. Ce taux est obtenu comme suit :

$$[(\text{Population active en chômage}) / (\text{Population active âgée de 15 ans et plus})] \times 100$$

Taux d'emploi : Exprime la part de la population active occupée dans une population donnée.

Population active occupée sous-employée : La population active occupée sous-employée est constituée :

- des actifs occupés âgés de 15 ans et plus disposés à faire des heures complémentaires, disponibles pour le faire et ayant travaillé au cours de la semaine de référence moins de 48 heures ;
- et des actifs occupés âgés de 15 ans et plus, ayant travaillé plus que le seuil fixé ci-dessus et qui sont à la recherche d'un autre emploi ou disposés à changer d'emploi pour l'une des deux raisons suivantes :
 - inadéquation de leur emploi avec leur formation ou leur qualification ;
 - insuffisance du revenu procuré par leur travail.
- **Taux de sous emploi** : Ce taux renseigne sur l'importance des principales formes de sous-utilisation des actifs occupés. Il exprime la part des actifs occupés sous – employés dans la population active occupée âgée de 15 ans et plus. Il se calcule comme suit :
 - **$[\text{population active occupée sous employée} / \text{population active occupée âgée de 15 ans et plus}] \times 100$**