

ROYAUME DU MAROC
HAUT-COMMISSARIAT AU PLAN



10 OCTOBRE _____
Journée Nationale de la Femme

LA FEMME MAROCAINE EN CHIFFRES

**Tendances d'évolution des caractéristiques
démographiques et socioprofessionnelles**

Octobre 2011



المندوبية السامية للتخطيط
HAUT-COMMISSARIAT AU PLAN

Direction de la Statistique

Rue Mohamed Belhassan El Ouazzani
Haut-Agdal, BP 178, 10001 Rabat-Maroc

Tél : (212) 06.65.51.50.00 - Fax : (212) 05.37.77.32.17

E-mail : statguichet@statistic.gov.ma

ROYAUME DU MAROC



10 OCTOBRE _____

Journée Nationale de la Femme

LA FEMME MAROCAINE EN CHIFFRES

**Tendances d'évolution des caractéristiques
démographiques et socioprofessionnelles**

Octobre 2011

SOMMAIRE

SOMMAIRE	3
AVANT – PROPOS	5
DEMOGRAPHIE.....	7
FEMMES CHEFS DE MENAGE ET FEMMES VIVANT SEULES	25
EDUCATION ET ALPHABETISATION	47
ACTIVITE, EMPLOI ET CHOMAGE	61
VIOLENCE A L’EGARD DES FEMMES.....	109
PAUVRETE ET VULNERABILITE.....	113
Liste des abréviations	123

AVANT – PROPOS

A l'occasion de la célébration de la Journée Nationale de la Femme de l'année 2011, le Haut-Commissariat au Plan réédite ce recueil de données statistiques sur l'évolution de la situation de la femme marocaine.

En plus de l'actualisation des données sur les thèmes abordés dans la première édition (structures démographiques et matrimoniales, alphabétisation, éducation-formation, marché du travail, pauvreté et vulnérabilité, femmes vivant seules, etc.), la couverture thématique de cette deuxième édition a été élargie pour inclure notamment la nuptialité et la violence à l'égard des femmes.

Les informations contenues dans ce recueil sont déclinées par milieu de résidence et proviennent principalement des enquêtes et recensements réalisés par le HCP et de certains départements ministériels dont notamment l'Education Nationale, les Finances, la Justice, la Santé et l'Emploi et la Formation Professionnelle.

Ce document est disponible sur le site web du HCP : www.hcp.ma

DEMOGRAPHIE

**Population par groupe d'âge selon le sexe et le milieu de résidence
en 2010 (en milliers)**

Groupe d'âge	Ensemble			Urbain			Rural		
	Hommes	Femmes	Total	Hommes	Femmes	Total	Hommes	Femmes	Total
00-04	1 484	1 419	2 903	765	734	1 499	719	685	1 404
05-09	1 461	1 404	2 865	768	751	1 519	693	653	1 346
10-14	1 517	1 468	2 986	788	774	1 562	729	694	1 424
15-19	1 638	1 578	3 215	845	854	1 699	793	723	1 516
20-24	1 557	1 548	3 106	843	893	1 736	714	656	1 370
25-29	1 441	1 487	2 928	848	897	1 745	592	590	1 183
30-34	1 212	1 291	2 503	736	807	1 543	476	484	961
35-39	1 051	1 143	2 194	665	732	1 397	386	411	798
40-44	892	985	1 877	586	650	1 236	306	335	641
45-49	893	962	1 854	579	622	1 202	313	339	652
50-54	774	758	1 532	506	487	993	268	271	540
55-59	643	613	1 256	408	373	781	235	240	474
60-64	388	400	788	236	240	476	152	160	312
65-69	316	374	690	177	215	392	138	160	298
70-74	237	266	502	131	157	289	105	108	214
75 &+	329	366	695	169	209	379	160	157	316
Total	15 831	16 063	31 894	9 051	9 395	18 446	6 780	6 667	13 448

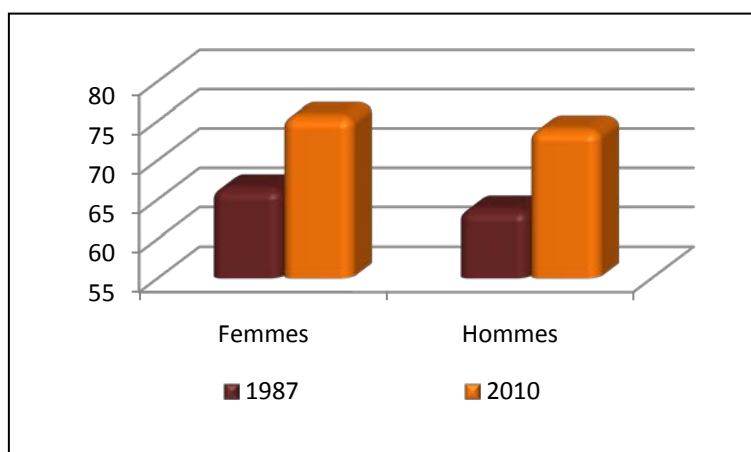
Source : CERED, HCP.

Espérance de vie à la naissance (en années)

		1987	2010
Ensemble	Femmes	66,4	75,6
	Hommes	63,7	73,9
	Ecart F/H (en années)	2,7	1,7
Urbain	Femmes	71,8	79,4
	Hommes	67,8	75,4
	Ecart F/H (en années)	4,0	4,0
Rural	Femmes	63,0	73,0
	Hommes	61,1	70,6
	Ecart F/H (en années)	1,9	2,4

Sources : ENDPR 1986/1988 et 2009/2010, HCP.

Espérance de vie à la naissance (en années) : niveau national

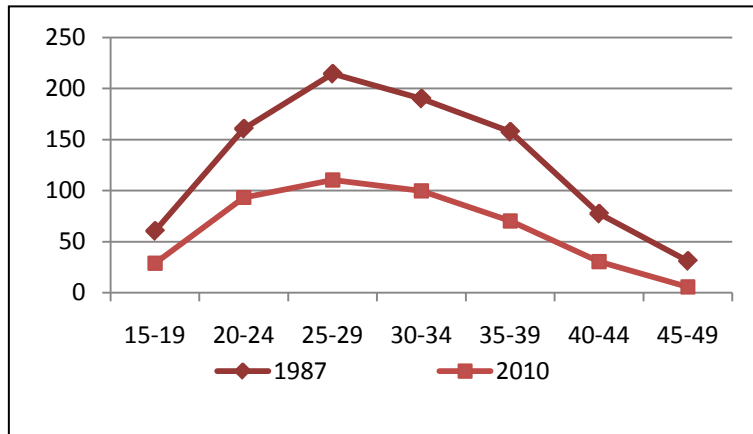


Taux (en %) et indice synthétique de fécondité : niveau national

Groupe d'âge	1987	2010
15-19 ans	60,6	28,8
20-24 ans	160,7	93,3
25-29 ans	214,5	110,5
30-34 ans	190,2	99,8
35-39 ans	157,7	70,2
40-44 ans	77,5	30,4
45-49 ans	31,2	5,6
ISF	4,5	2,2

Sources : ENDPR 1986/1988 et 2009/2010, HCP.

Taux de fécondité (en ‰) par groupe d'âges : niveau national

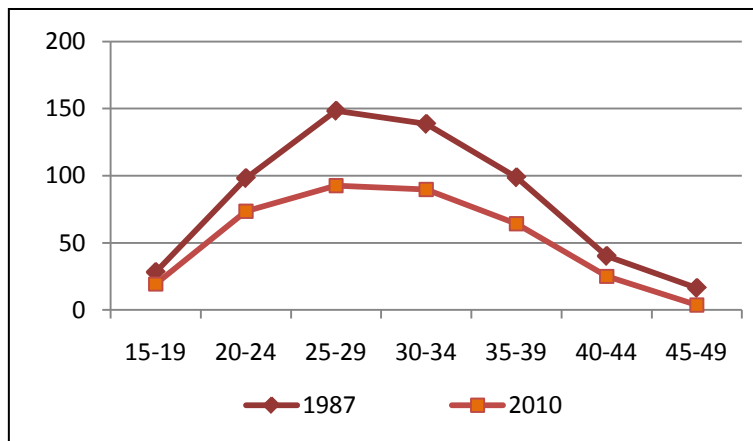


Taux (en %) et indice synthétique de fécondité : milieu urbain

Groupe d'âge	1987	2010
15-19 ans	28,2	19,3
20-24 ans	98,2	73,6
25-29 ans	148,4	92,6
30-34 ans	138,6	89,7
35-39 ans	98,8	64,2
40-44 ans	40,2	25,0
45-49 ans	16,3	3,6
ISF	2,8	1,8

Sources : ENDPR 1986/1988 et 2009/2010, HCP.

Taux de fécondité (en ‰) : milieu urbain

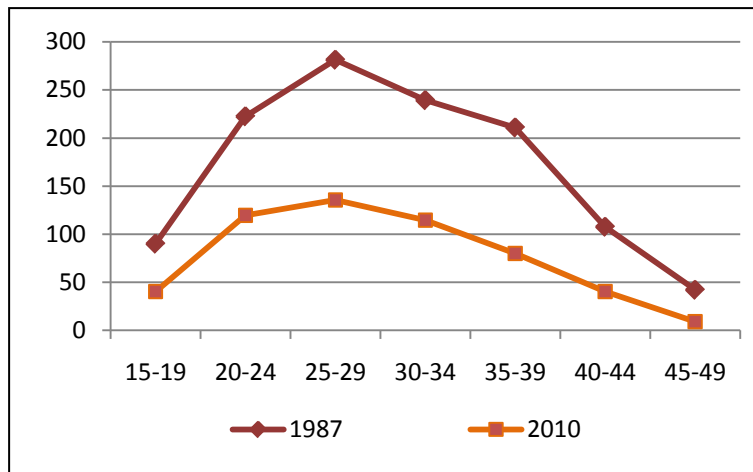


Taux (en ‰) et indice synthétique de fécondité : milieu rural

Groupe d'âge	1987	2010
15-19 ans	90,2	40,5
20-24 ans	222,6	119,6
25-29 ans	281,4	135,7
30-34 ans	239,4	114,7
35-39 ans	211,0	80,0
40-44 ans	107,8	40,4
45-49 ans	42,3	9,2
ISF	5,8	2,7

Sources : ENDPR 1986/1988 et 2009/2010, HCP.

Taux de fécondité (en ‰) : milieu rural

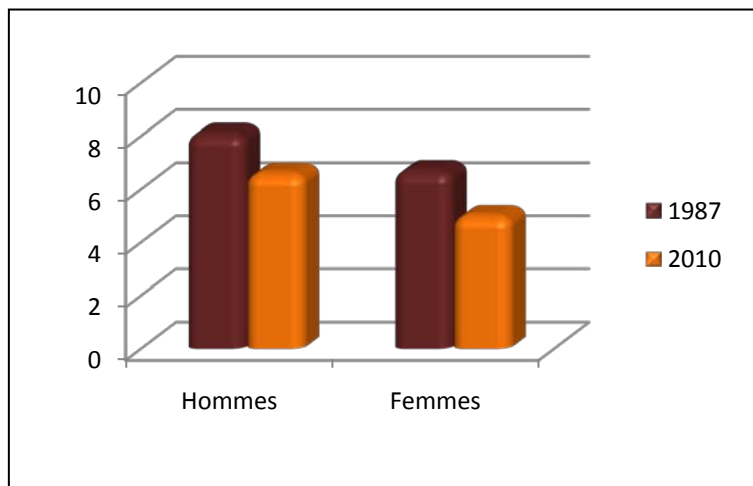


Taux brute de mortalité (en %)

	1987	2010
Hommes	8,1	6,6
Femmes	6,7	5,0

Sources : ENDPR 1986/1988 et 2009/2010, HCP.

Taux brute de mortalité (en %)

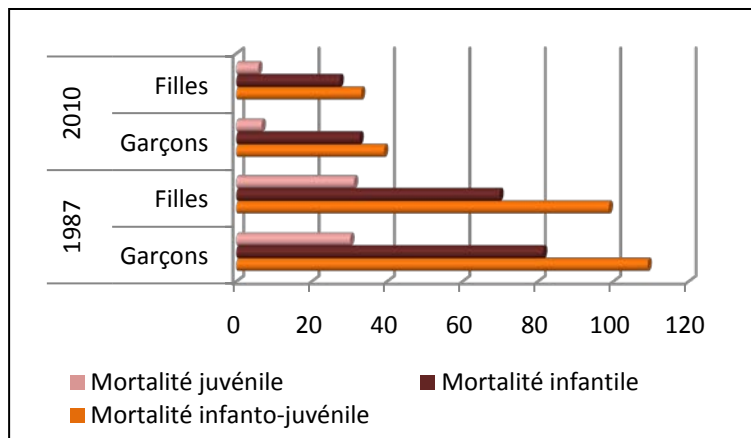


Quotients de mortalité des enfants (en %)

	1987		2010	
	Garçons	Filles	Garçons	Filles
Mortalité infantile				
Ensemble	81,4	69,8	32,7	27,4
Urbain	54,7	35,9	27,5	22,7
Rural	93,7	85,6	38,3	32,0
Mortalité juvénile				
Ensemble	30,2	31,2	6,7	5,8
Urbain	12,7	8,9	6,6	5,1
Rural	39,7	42,3	7,4	6,6
Mortalité infanto-juvénile				
Ensemble	109,1	98,8	39,2	33,1
Urbain	66,7	44,5	34,0	27,7
Rural	129,7	124,3	45,4	38,4

Sources : ENDPR 1986/1988 et 2009/2010, HCP.

Quotients de mortalité des enfants (en %) : niveau national

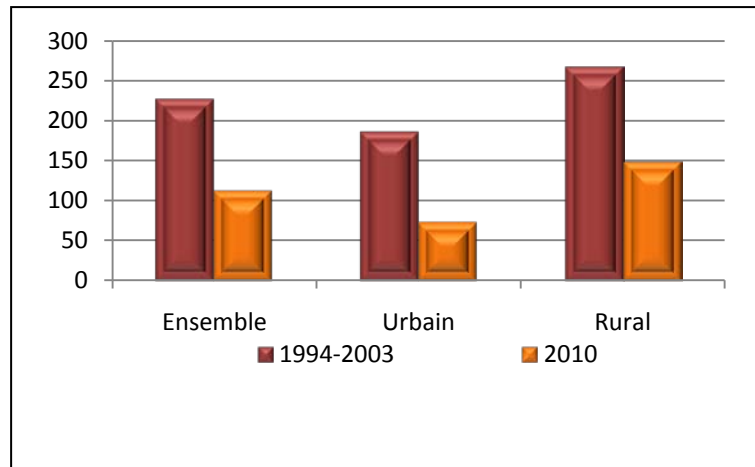


Taux de mortalité maternelle (pour 100 mille naissances vivantes)

	1994-2003	2010
Ensemble	227	112
Urbain	186	73
Rural	267	148

Sources : Enquête sur la population et la santé 2003-2004, Ministère de la Santé et ENDPR 2009/2010, HCP.

Taux de mortalité maternelle (pour 100 mille naissances vivantes)

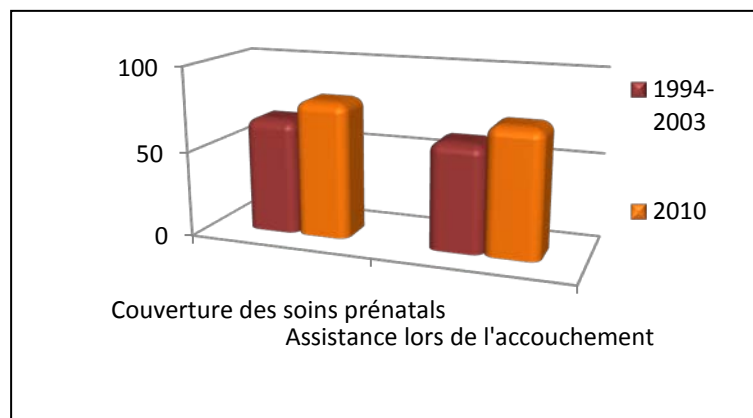


Couverture des soins prénatals et assistance lors de l'accouchement (en %)

	1994-2003	2010
Couverture des soins prénatals		
Ensemble	67,8	80,2
Urbain	84,9	94,0
Rural	47,9	68,3
Assistance lors de l'accouchement		
Ensemble	62,6	74,1
Urbain	85,3	93,0
Rural	39,5	56,7

Sources : Enquête sur la population et la santé 2003-2004, Ministère de la Santé et ENDPR 2009-2010, HCP.

Couverture des soins prénatals et assistance lors de l'accouchement (en %) : niveau national

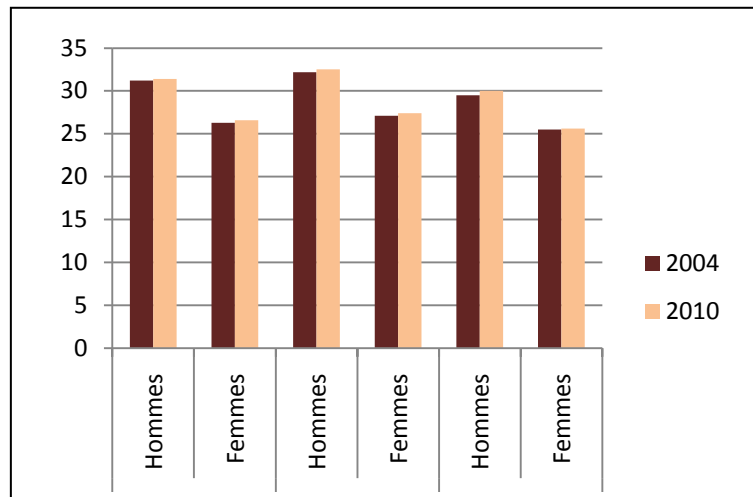


Age moyen au premier mariage (en années)

		2004	2010
Ensemble	Hommes	31,2	31,4
	Femmes	26,3	26,6
	Ecart H/F (en années)	4,9	4,8
Urbain	Hommes	32,2	32,5
	Femmes	27,1	27,4
	Ecart H/F (en années)	5,1	5,1
Rural	Hommes	29,5	30,0
	Femmes	25,5	25,6
	Ecart H/F (en années)	4,0	4,4

Sources : RGPH 2004 et ENDPR 2009/2010, HCP.

Age moyen au premier mariage (en années)

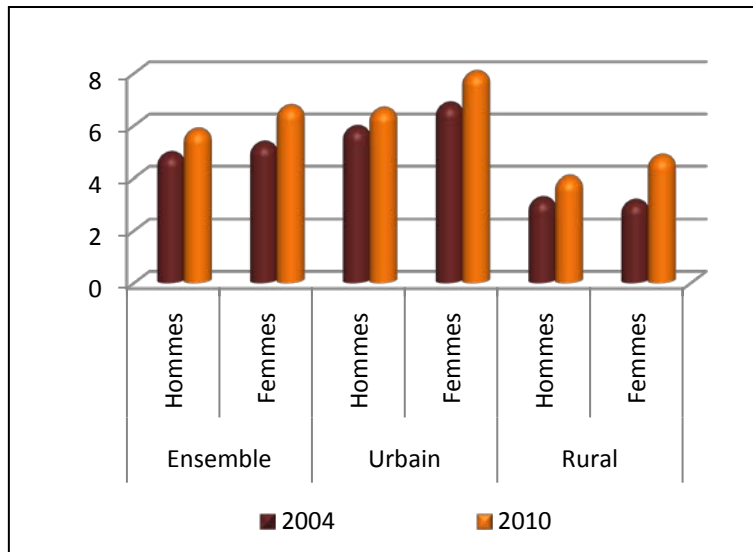


Taux de célibat définitif à 50 ans (en %)

		2004	2010
Ensemble	Hommes	4,9	5,8
	Femmes	5,3	6,7
Urbain	Hommes	5,9	6,6
	Femmes	6,8	8,0
Rural	Hommes	3,2	4,0
	Femmes	3,1	4,8

Source: RGPH 2004 et ENDPR 2009/2010, HCP.

Taux de célibat définitif à 50 ans (en %)



Proportions des célibataires aux groupes d'âges 15-19 et 20-24 ans

		2004	2010
Ensemble			
15-19 ans	Hommes	99,2	99,8
	Femmes	88,9	90,7
20-24 ans	Hommes	92,1	93,4
	Femmes	61,3	61,4
Urbain			
15-19 ans	Hommes	99,4	99,9
	Femmes	91,6	93,4
20-24 ans	Hommes	95,1	95,8
	Femmes	67,0	67,6
Rural			
15-19 ans	Hommes	88,4	99,7
	Femmes	54,2	87,9
20-24 ans	Hommes	59,7	89,9
	Femmes	35,8	53,9

Sources : RGPH 2004 et ENDPR 2009/2010, HCP.

Non célibataires (en %) selon le lien de parenté avec le premier conjoint; année 2010

Lien de parenté	Hommes	Femmes
Ensemble		
Cousin germain	16,7	15,5
Autre parent	5,3	5,1
Sans lien	78,0	79,4
Total	100,0	100,0
Urbain		
Cousin germain	15,3	14,4
Autre parent	4,8	4,6
Sans lien	79,9	81,0
Total	100,0	100,0
Rural		
Cousin germain	18,6	16,8
Autre parent	6,0	5,8
Sans lien	75,4	77,4
Total	100,0	100,0

Source : ENDPR 2009/2010, HCP.

**Proportions de femmes divorcées d'un premier mariage (en %) ;
année 2010**

	Ensemble	Urbain	Rural
Hommes	10,2	9,6	11,1
Femmes	10,5	10,4	10,6

Source : ENDPR 2009/2010, HCP.

Proportions des non célibataires remariés; année 2010

	Ensemble	Urbain	Rural
Hommes	14,5	12,4	17,0
Femmes	8,5	7,4	9,9

Source : ENDPR 2009/2010, HCP.

**Proportions de femmes remariées après rupture du premier
mariage**

	1995	2010
Ensemble	14,6	8,5
Urbain	13,7	7,4
Rural	15,5	9,9

Source : Enquête nationale sur la population et la santé 1995, Ministère de la Santé et ENDPR 2009/2010, HCP.

Actes de mariage établis

	2007		2010	
	Nombre	%	Nombre	%
Ensemble des demandes	297 660	100,0	313 356	100,0
Dont : Femmes majeures ayant contracté leur mariage elles- mêmes	62 162	20,9	65 299	20,8
Mariage de mineurs	29 847	10,0	34 777	11,1
Polygamie	875	0,3	991	0,3

Source : Ministère de la Justice.

Demandes de mariage concernant des mineurs

	2007		2010	
	Nombre	%	Nombre	%
Garçons	379	1,0	438	1,0
Filles	38 331	99,0	44 134	99,0
Total	38 710	100,0	44 572	100,0
Dont : Demandes acceptées	33 596	86,8	41 098	92,2
Demandes refusées	4 151	10,7	3 474	7,8
Renoncement	963	2,5	-	-
Total	38 710	100,0	44 572	100,0

Source : Ministère de la Justice.

Actes de divorce selon le type

Type de divorce	2007		2010	
	Nombre	%	Nombre	%
Révocable	6 330	22,7	2 680	11,9
Moyennant compensation (Khol)	8 253	29,6	5 263	23,4
Avant consommation du mariage	4 862	17,4	4 108	18,3
Par consentement mutuel	8 243	29,5	10 294	45,8
A l'initiative de l'épouse exerçant un droit d'option	129	0,5	64	0,3
Divorce prononcé suite à 2 précédents divorces successifs	87	0,3	43	0,2
Total	27 904	100	22 452	100

Source : Ministère de la Justice.

**FEMMES CHEFS DE MENAGE ET FEMMES
VIVANT SEULES**

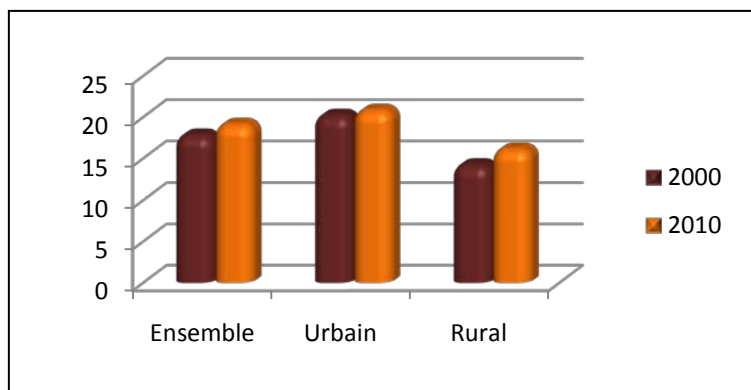
Ménages dirigés par des femmes

	2000	2010
Ensemble		
Effectif total des ménages (en milliers) ¹	4 924	6 916
Part des ménages dirigés par des femmes	17,8	19,1
Urbain		
Effectif total des ménages (en milliers) ¹	2 961	4 392
Part des ménages dirigés par des femmes	20,2	20,8
Rural		
Effectif total des ménages (en milliers) ¹	1 963	2 524
Part des ménages dirigés par des femmes	14,2	16,1

Source : Enquête Nationale sur l'Emploi, HCP.

¹: Effectif global des ménages indépendamment sexe du chef.

Part des ménages dirigés par des femmes (en %)



Structure des ménages (en %) selon la taille et le sexe du chef de ménage : niveau national

Taille du ménage	2000		2010	
	Hommes	Femmes	Hommes	Femmes
1 personne	2,4	16,6	3,8	20,3
2 personnes	6,4	15,3	9,9	21,5
3 personnes	9,7	16,5	15,5	20,1
4 personnes	15,1	15,3	22,1	16,6
5 personnes	16,5	13,3	20,4	10,4
6 personnes et plus	49,9	23,1	28,3	11,2

Source : Enquête Nationale sur l'Emploi, HCP.

Structure des ménages (en %) selon la taille et le sexe du chef de ménage : milieu urbain

Taille du ménage	2000		2010	
	Hommes	Femmes	Hommes	Femmes
1 personne	3,1	16,0	4,4	20,8
2 personnes	6,8	16,2	10,5	22,7
3 personnes	11,1	17,3	17,1	20,6
4 personnes	17,4	15,1	24,6	16,4
5 personnes	17,9	13,7	20,9	9,4
6 personnes et plus	43,7	21,6	22,4	10,1

Source : Enquête Nationale sur l'Emploi, HCP.

Structure des ménages (en %) selon la taille et le sexe du chef de ménage : milieu rural

Taille du ménage	2000		2010	
	Hommes	Femmes	Hommes	Femmes
1 personne	1,5	17,7	2,8	19,1
2 personnes	5,9	13,2	8,9	18,9
3 personnes	7,7	14,9	12,9	18,8
4 personnes	11,7	15,6	17,9	17,0
5 personnes	14,6	12,3	19,4	12,7
6 personnes et plus	58,7	26,2	38,0	13,5

Source : Enquête Nationale sur l'Emploi, HCP.

Femmes chefs de ménage (en %) selon l'état matrimonial : niveau national

Etat matrimonial	2000	2010
Célibataires	4,0	6,5
Mariées	26,2	28,3
Veuves	59,3	55,0
Divorcées	10,6	10,1
Total	100,0	100,0

Source : Enquête Nationale sur l'Emploi, HCP.

**Femmes chefs de ménage (en %) selon l'état matrimonial :
milieu urbain**

Etat matrimonial	2000	2010
Célibataires	5,2	7,6
Mariées	22,5	23,6
Veuves	59,0	56,2
Divorcées	13,3	12,7
Total	100,0	100,0

Source : Enquête Nationale sur l'Emploi, HCP.

**Femmes chefs de ménage (en %) selon l'état matrimonial :
milieu rural**

Etat matrimonial	2000	2010
Célibataires	1,4	4,1
Mariées	34,1	39,0
Veuves	59,9	52,4
Divorcées	4,6	4,5
Total	100,0	100,0

Source : Enquête Nationale sur l'Emploi, HCP.

Femmes chefs de ménage (en %) selon l'âge

Groupe d'âge	2000	2010
Ensemble		
Moins de 30 ans	5,3	6,8
30-59 ans	58,7	58,2
60 ans et plus	36,0	35,0
Total	100,0	100,0
Urbain		
Moins de 30 ans	4,9	6,1
30-59 ans	59,3	57,5
60 ans et plus	35,7	36,4
Total	100,0	100,0
Rural		
Moins de 30 ans	6,1	8,7
30-59 ans	57,3	59,6
60 ans et plus	36,7	31,7
Total	100,0	100,0

Source : Enquête Nationale sur l'Emploi, HCP.

Femmes chefs de ménage (en %) selon le niveau du diplôme

Niveau du diplôme	2000	2010
Ensemble		
Sans diplôme	92,9	86,3
Niveau moyen	4,9	9,0
Niveau supérieur	2,2	4,8
Total	100,0	100,0
Urbain		
Sans diplôme	90,1	81,2
Niveau moyen	6,8	12,2
Niveau supérieur	3,1	6,6
Total	100,0	100,0
Rural		
Sans diplôme	99,1	97,7
Niveau moyen	0,6	1,8
Niveau supérieur	0,3	0,5
Total	100,0	100,0

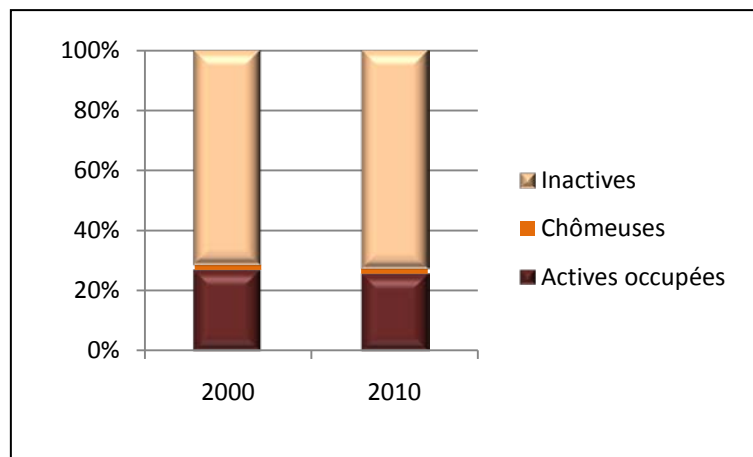
Source : Enquête Nationale sur l'Emploi, HCP.

**Femmes chefs de ménage (en %) selon le type d'activité :
niveau national**

Type d'activité	2000	2010
Actives occupées	26,8	25,6
Chômeuses	1,7	1,7
Inactives	71,5	72,7
Femmes au foyer	50,4	53,3
Elèves et étudiantes	0,3	0,4
Total	100,0	100,0

Source : Enquête Nationale sur l'Emploi, HCP.

**Femmes chefs de ménage (en %) selon le type d'activité :
niveau national**

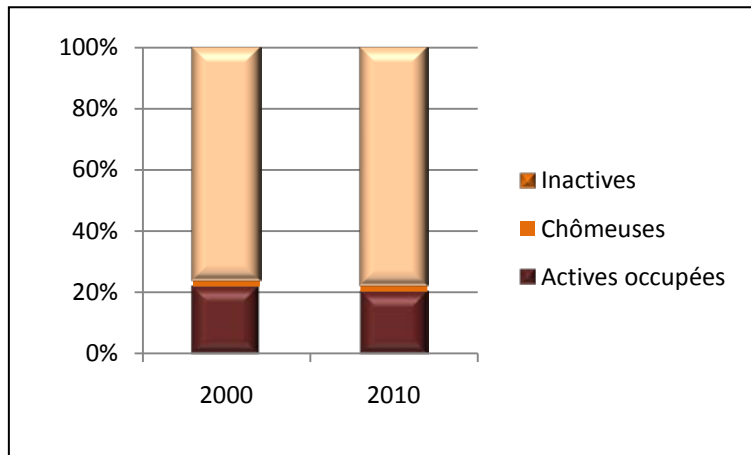


**Femmes chefs de ménage (en %) selon le type d'activité :
milieu urbain**

Type d'activité	2000	2010
Actives occupées	21,9	20,2
Chômeuses	2,1	2,1
Inactives	76,0	77,7
Femmes au foyer	55,1	56,9
Elèves et étudiantes	0,5	0,6
Total	100,0	100,0

Source : Enquête Nationale sur l'Emploi, HCP.

**Femmes chefs de ménage (en %) selon le type d'activité :
milieu urbain**

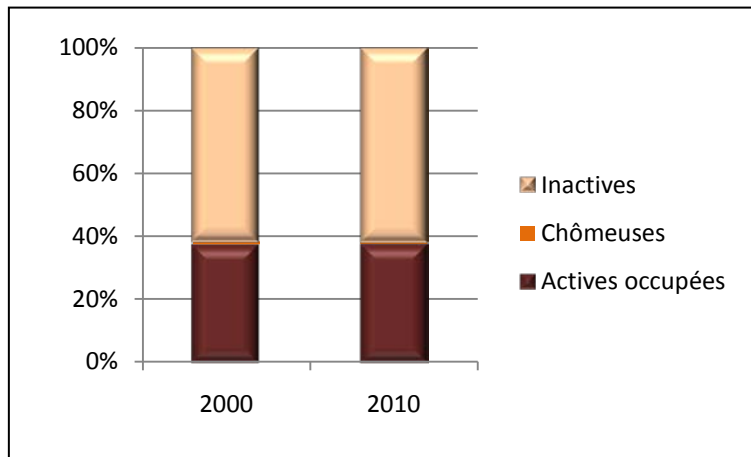


**Femmes chefs de ménage (en %) selon le type d'activité :
milieu rural**

Type d'activité	2000	2010
Actives occupées	37,4	37,5
Chômeuses	1,0	0,7
Inactives	61,6	61,8
Femmes au foyer	40,1	45,4
Elèves et étudiantes	-	0,1
Total	100,0	100,0

Source : Enquête Nationale sur l'Emploi, HCP.

**Femmes chefs de ménage (en %) selon le type d'activité :
milieu rural**



Femmes vivant seules : niveau national

	2000	2010
Effectif (en milliers) des personnes (hommes + femmes) vivant seules	243	482
Taux de féminisation (en %) des personnes vivant seules	59,6	55,5
Part (en %) des femmes vivant seules dans l'ensemble des ménages	2,9	3,9
Part (en %) des femmes vivant seules dans l'ensemble des ménages dirigés par des femmes	16,6	20,3

Source : Enquête Nationale sur l'Emploi, HCP.

Femmes vivant seules : milieu urbain

	2000	2010
Effectif (en milliers) des personnes (hommes + femmes) vivant seules	169	345
Taux de féminisation (en %) des personnes vivant seules	56,6	55,1
Part (en %) des femmes vivant seules dans l'ensemble des ménages	3,2	4,3
Part (en %) des femmes vivant seules dans l'ensemble des ménages dirigés par des femmes	16,0	20,8

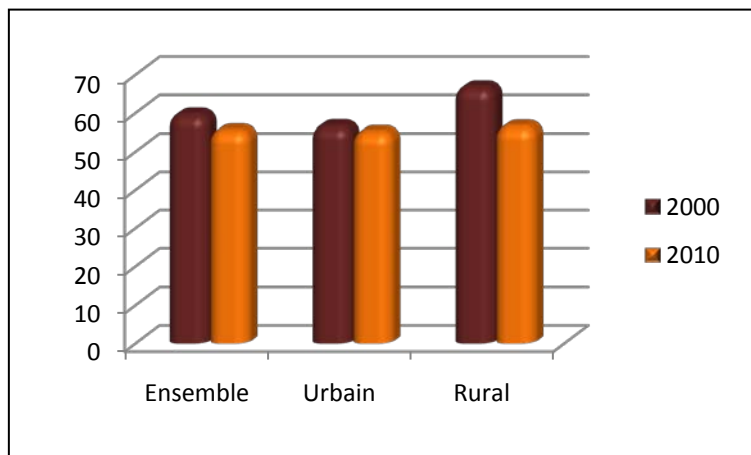
Source : Enquête Nationale sur l'Emploi, HCP.

Femmes vivant seules : milieu rural

	2000	2010
Effectif (en milliers) des personnes (hommes + femmes) vivant seules	74	138
Taux de féminisation (en %) des personnes vivant seules	66,7	56,5
Part (en %) des femmes vivant seules dans l'ensemble des ménages	2,5	3,1
Part (en %) des femmes vivant seules dans l'ensemble des ménages dirigés par des femmes	17,7	19,1

Source : Enquête Nationale sur l'Emploi, HCP.

Taux de féminisation (en %) des personnes vivant seules



Femmes vivant seules (en %) selon l'âge

Groupe d'âge	2000	2010
Ensemble		
Moins de 30 ans	5,3	6,7
30-59 ans	30,8	36,3
60 ans et plus	63,9	56,9
Total	100,0	100,0
Urbain		
Moins de 30 ans	6,7	7,3
30-59 ans	35,4	38,4
60 ans et plus	57,9	54,3
Total	100,0	100,0
Rural		
Moins de 30 ans	2,5	5,4
30-59 ans	21,8	31,3
60 ans et plus	75,7	63,3
Total	100,0	100,0

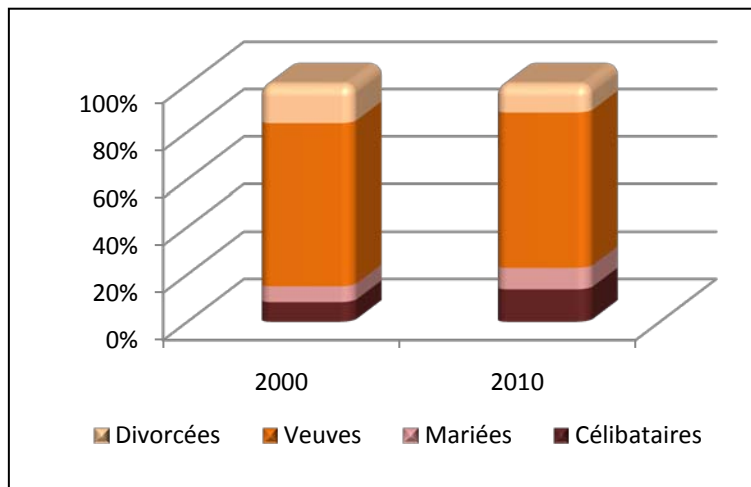
Source : Enquête Nationale sur l'Emploi, HCP.

**Femmes vivant seules (en %) selon l'état matrimonial :
niveau national**

Etat matrimonial	2000	2010
Célibataires	8,3	13,7
Mariées	6,7	9,1
Veuves	68,7	65,4
Divorcées	16,3	11,8
Total	100,0	100,0

Source : Enquête Nationale sur l'Emploi, HCP.

**Femmes vivant seules (en %) selon l'état matrimonial :
niveau national**

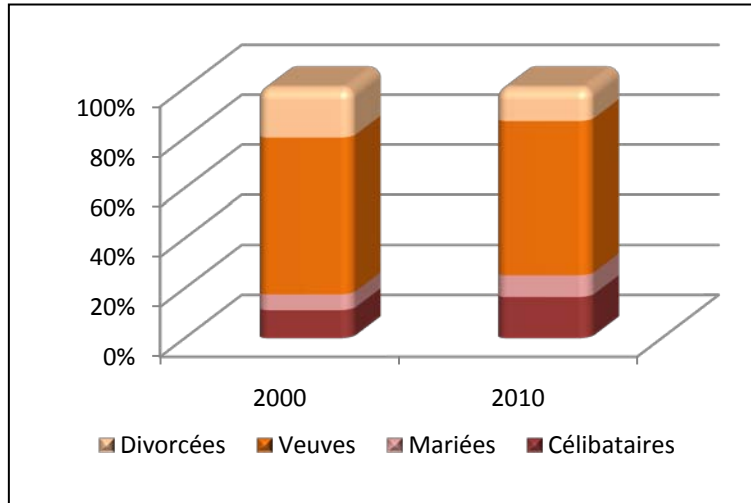


**Femmes vivant seules (en %) selon l'état matrimonial :
milieu urbain**

Etat matrimonial	2000	2010
Célibataires	11,2	16,5
Mariées	6,3	8,7
Veuves	62,6	61,7
Divorcées	19,8	13,2
Total	100,0	100,0

Source : Enquête Nationale sur l'Emploi, HCP.

**Femmes vivant seules (en %) selon l'état matrimonial :
milieu urbain**

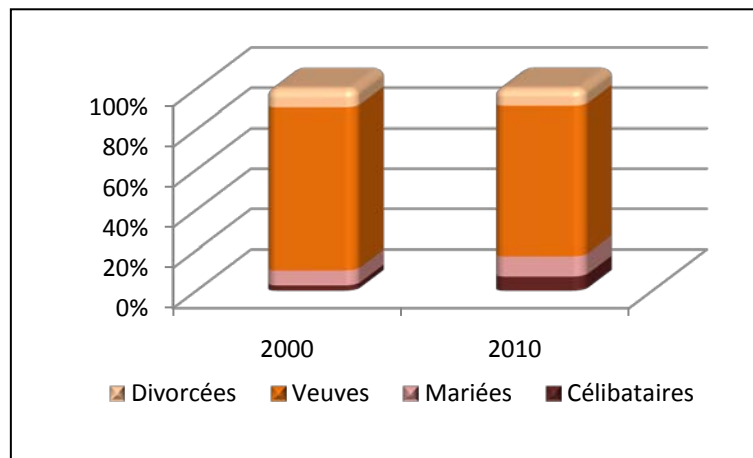


Femmes vivant seules (en %) selon l'état matrimonial : milieu rural

Etat matrimonial	2000	2010
Célibataires	2,6	7,0
Mariées	7,4	10,0
Veuves	80,6	74,5
Divorcées	9,3	8,5
Total	100,0	100,0

Source : Enquête Nationale sur l'Emploi, HCP.

Femmes vivant seules (en %) selon l'état matrimonial : milieu rural



**Femmes vivant seules (en %) selon le niveau du diplôme :
niveau national**

Niveau du diplôme	2000	2010
Ensemble		
Sans diplôme	92,4	84,8
Niveau moyen	4,8	7,7
Niveau supérieur	2,8	7,5
Total	100,0	100,0
Urbain		
Sans diplôme	89,1	79,5
Niveau moyen	7,0	10,7
Niveau supérieur	4,0	9,7
Total	100,0	100,0
Rural		
Sans diplôme	98,9	97,6
Niveau moyen	0,5	0,3
Niveau supérieur	0,6	2,1
Total	100,0	100,0

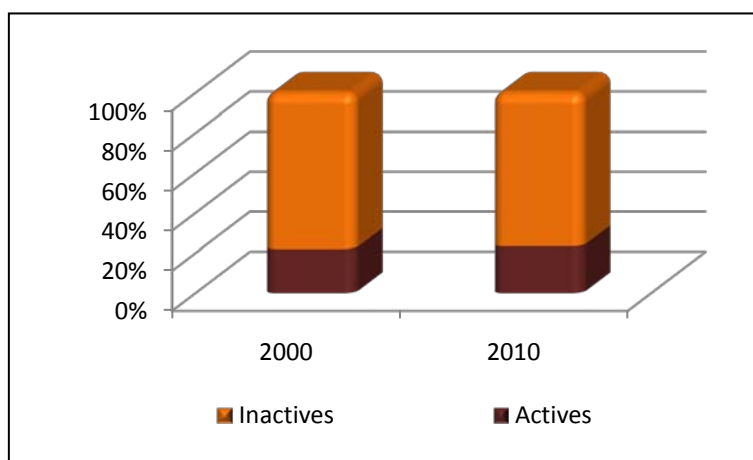
Source : Enquête Nationale sur l'Emploi, HCP.

Femmes vivant seules (en %) selon le type d'activité : niveau national

Type d'activité	2000	2010
Actives occupées	20,3	20,6
Chômeuses	1,7	2,8
Inactives	78,0	76,6
Femmes au foyer	32,1	42,3
Elèves et étudiantes	0,7	1,1
Total	100,0	100,0

Source : Enquête Nationale sur l'Emploi, HCP.

Femmes vivant seules (en %) selon le type d'activité : niveau national

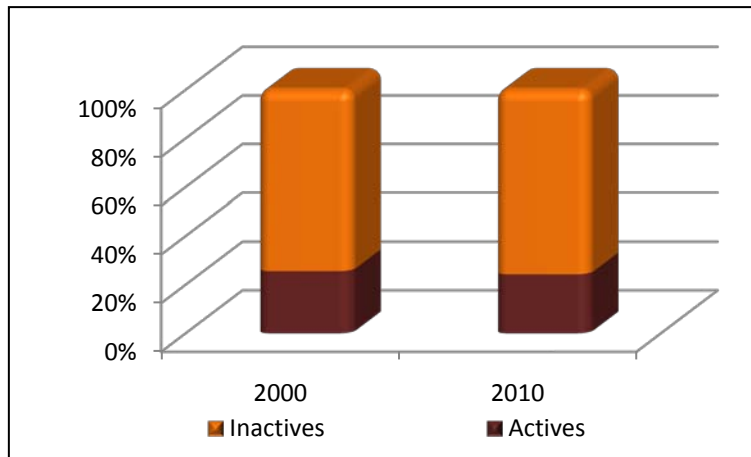


Femmes vivant seules (en %) selon le type d'activité : milieu urbain

Type d'activité	2000	2010
Actives occupées	23,4	20,6
Chômeuses	2,2	3,7
Inactives	74,3	75,7
Femmes au foyer	33,1	42,1
Elèves et étudiantes	1,0	1,6
Total	100,0	100,0

Source : Enquête Nationale sur l'Emploi, HCP.

Femmes vivant seules (en %) selon le type d'activité : milieu urbain

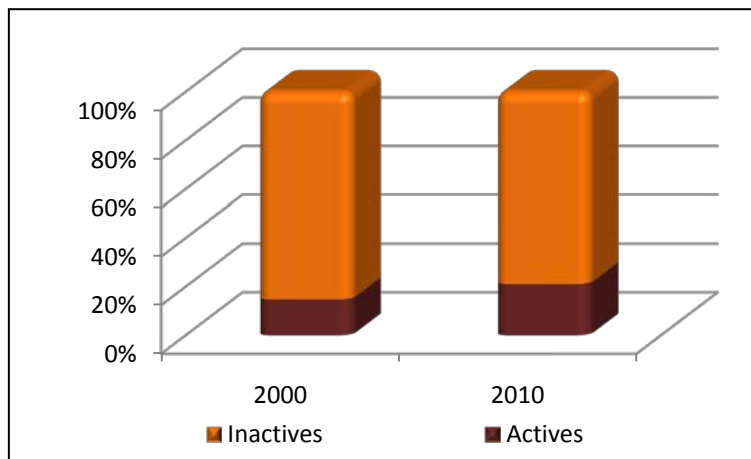


Femmes vivant seules (en %) selon le type d'activité : milieu rural

Type d'activité	2000	2010
Actives occupées	14,2	20,5
Chômeuses	0,6	0,6
Inactives	85,2	78,9
Femmes au foyer	30,0	42,8
Elèves et étudiantes	-	-
Total	100,0	100,0

Source : Enquête Nationale sur l'Emploi, HCP.

Femmes vivant seules (en %) selon le type d'activité : milieu rural



EDUCATION ET ALPHABETISATION

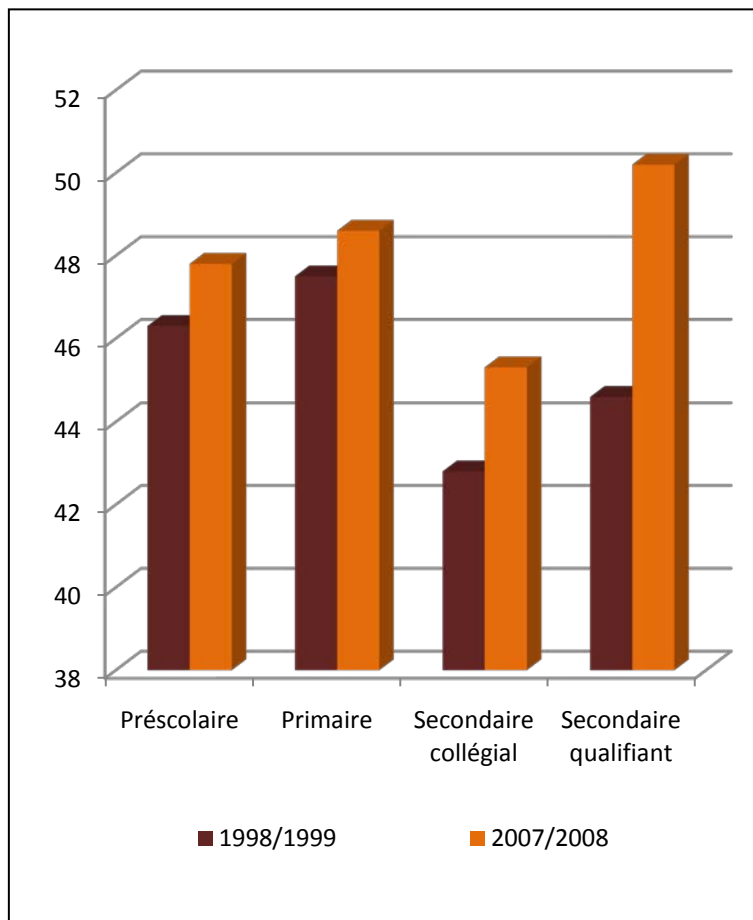
Taux de féminisation (en %) des inscrits dans les différents cycles de l'enseignement

Cycle d'enseignement	1998/1999	2007/2008
Précolaire	46,3	47,8
Primaire	47,5	48,6
Privé	47,2	47,2
Public	47,5	48,8
Secondaire collégial	42,8	45,3
Privé	42,3	48,3
Public	42,8	45,1
Secondaire qualifiant	44,6	50,2
Privé	37,9	44,9
Public	45,0	50,6
Enseignement supérieur public	40,7	46,5 ⁽¹⁾
Instituts et écoles supérieurs	27,6	49,7 ⁽¹⁾
Universités	41,2	46,5 ⁽¹⁾
Enseignement supérieur privé	42,1	44,9 ⁽¹⁾

Source : Ministère de l'Education Nationale, de l'Enseignement Supérieur, de la Formation des Cadres et de la Recherche Scientifique.

⁽¹⁾ : année 2006/2007.

Taux de féminisation (en %) des inscrits dans le préscolaire, le primaire et le secondaire (secteurs public et privé)

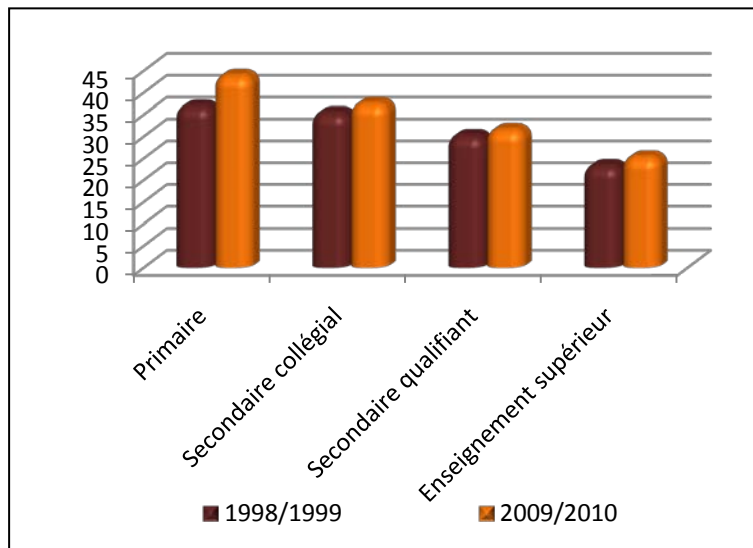


Taux de féminisation (en %) du personnel enseignant dans les différents cycles d'enseignement public

Cycle d'enseignement	1998/1999	2009/2010
Primaire	36,9	43,9
Secondaire collégial	35,4	37,5
Secondaire qualifiant	30,2	31,6
Enseignement supérieur	23,3	25,3

Source : Ministère de l'Education Nationale, de l'Enseignement Supérieur, de la Formation des Cadres et de la Recherche Scientifique.

Taux de féminisation (en %) du personnel enseignant dans les différents cycles d'enseignement : secteur public



Taux de féminisation (en %) des licenciés

Discipline d'enseignement	1999/2000	2009/2010
Sciences juridiques et économiques	40,5	53,9
Lettres et sciences humaines	52,8	55,3
Enseignement original	33,1	39,3
Traduction	41,4	46,3
Sciences et techniques	28,9	45,8
Commerce et gestion	42,0	57,1
Médecine dentaire	67,4	73,3
Médecine et pharmacie	51,8	63,6
Technologie	41,4	46,9
Sciences	32,9	46,5
Total des licenciés	42,9	52,3

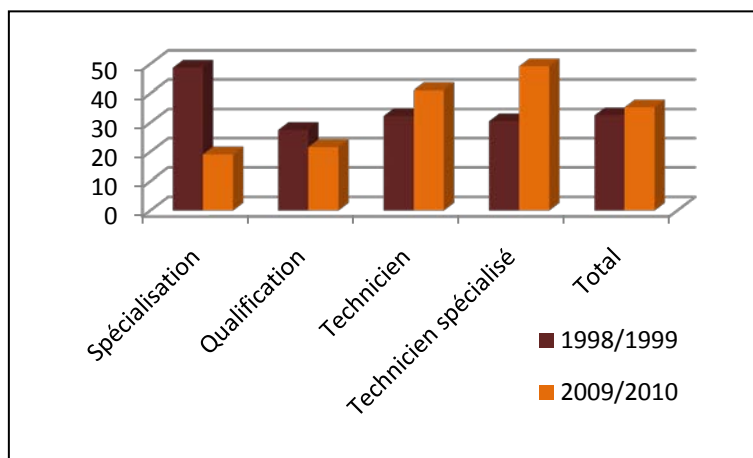
Source : Ministère de l'Education Nationale, de l'Enseignement Supérieur, de la Formation des Cadres et de la Recherche Scientifique.

Taux de féminisation (en %) des stagiaires dans les établissements de formation professionnelle par niveau

Niveau de formation	1998/1999	2009/2010
Spécialisation	48,7	19,1
Qualification	27,5	21,6
Technicien	32,3	41,1
Technicien spécialisé	30,5	49,2
Total	32,5	35,3

Source : Ministère de l'Emploi et de la Formation Professionnelle.

Taux de féminisation (en %) des stagiaires dans les établissements de formation professionnelle par niveau



Taux de féminisation (en %) des stagiaires en formation dans les établissements de formation professionnelle pour certaines filières

Filière	1998/1999	2009/2010
Total	32,5	35,3
Administration et gestion	64,9	70,8
Artisanat de service	70,7	59,2
Santé et paramédical	80,9	61,8
Textile - Confection	59,7	69,7
Agro-industrie	7,7	52,7
Hôtellerie - Tourisme	40,5	42,3
Chimie, parachimie et autres industries	18,7	14,4
Agriculture et forêts	17,3	21,8
Pêche maritime	0,2	4,9
Bâtiment et travaux publics	9,0	10,2
Industrie mécanique, métallurgique et électrique	3,3	3,8

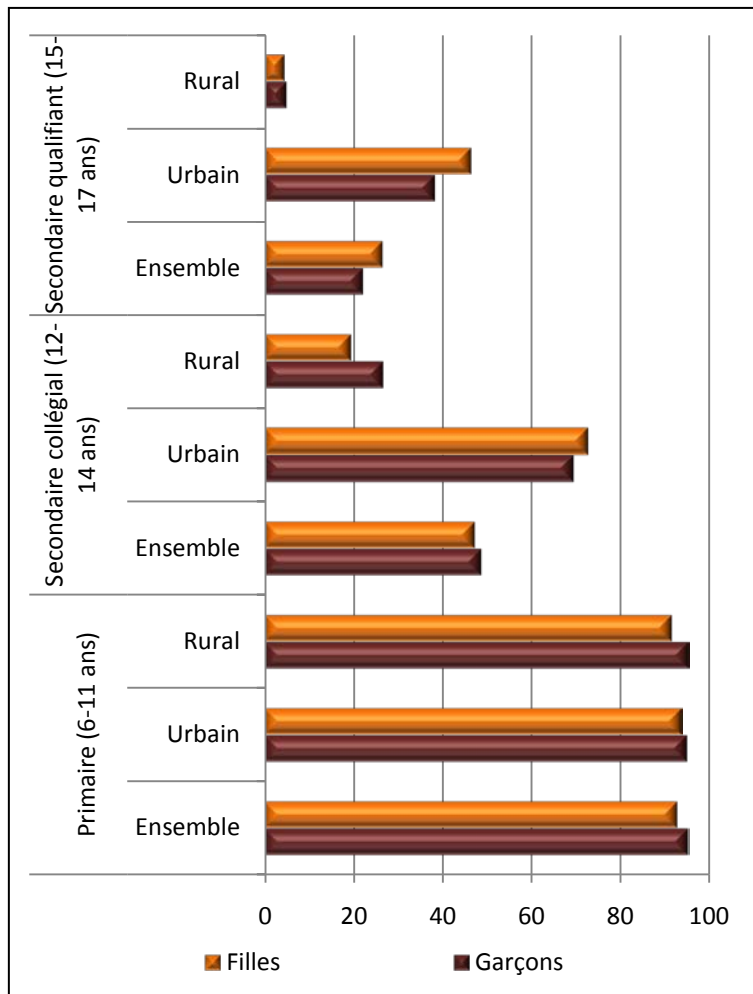
Source : Ministère de l'Emploi et de la Formation Professionnelle.

Taux net de scolarisation (en %) par cycle d'enseignement

Cycle d'enseignement	2000-2001			2009-2010		
	Garçons	Filles	Total	Garçons	Filles	Total
Primaire (6-11 ans)						
Ensemble	88,3	80,5	84,5	95,1	92,7	93,9
Urbain	94,8	91,2	93,0	94,9	93,7	94,3
Rural	82,5	70,4	76,6	95,2	91,5	93,4
Secondaire collégial (12-14 ans)						
Ensemble	30,0	26,3	28,2	48,7	47,3	48,0
Urbain	52,1	46,8	49,4	69,4	72,7	71,1
Rural	10,6	5,9	8,4	26,7	19,5	23,2
Secondaire qualifiant (15-17 ans)						
Ensemble	12,3	12,4	12,3	22,2	26,6	24,3
Urbain	23,5	22,9	23,2	38,3	46,5	42,4
Rural	1,5	0,9	1,2	5,0	4,6	4,8

Source : Ministère de l'Education Nationale, de l'Enseignement Supérieur, de la Formation des Cadres et de la Recherche Scientifique.

Taux net de scolarisation (en %) par cycle d'enseignement
en 2009-2010

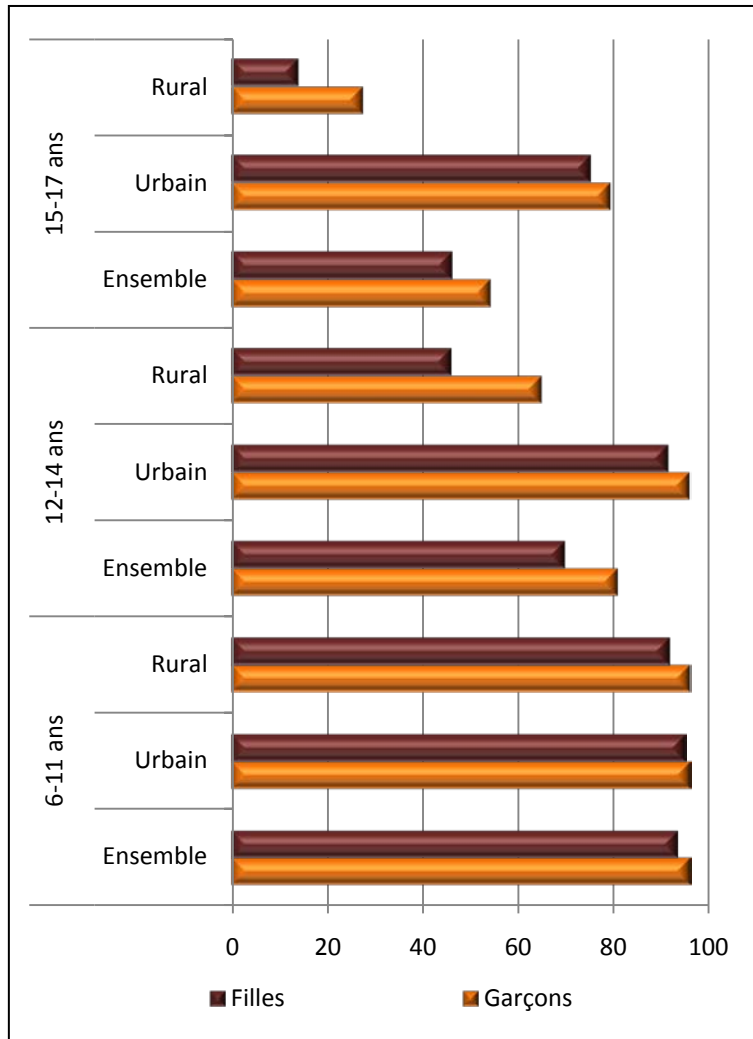


Taux spécifique de scolarisation (en %) selon l'âge

Groupe d'âge	2000-2001			2009-2010		
	Garçons	Filles	Total	Garçons	Filles	Total
6-11 ans						
Ensemble	88,4	80,6	84,6	96,2	93,5	94,9
Urbain	95,0	91,4	93,2	96,2	95,1	95,7
Rural	82,5	70,4	76,7	96,1	91,8	94,0
12-14 ans						
Ensemble	67,6	52,7	60,3	80,9	69,8	75,4
Urbain	92,1	77,7	84,8	95,9	91,5	93,7
Rural	46,2	27,9	37,5	65,0	46,1	55,8
15-17 ans						
Ensemble	42,0	32,2	37,2	54,3	46,3	50,4
Urbain	70,3	56,3	63,2	79,4	75,3	77,4
Rural	14,7	6,1	10,6	27,6	14,1	21,1

Source : Ministère de l'Education Nationale, de l'Enseignement Supérieur, de la Formation des Cadres et de la Recherche Scientifique.

Taux spécifique de scolarisation (en %) selon l'âge

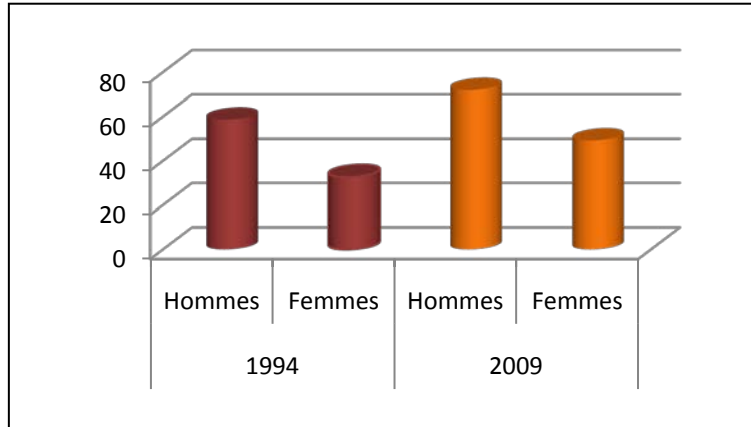


Taux d'alphabétisation (en %) de la population âgée de 10 ans et plus

	1994		2009	
	Hommes	Femmes	Hommes	Femmes
Ensemble	58,6	32,6	71,9	49,2
Urbain	75,3	51,4	81,6	62,1
Rural	39,4	10,9	58,4	31,0

Sources : RGPH 1994 et Enquête Nationale sur l'Emploi, HCP.

Taux d'alphabétisation (en %) de la population âgée de 10 ans et plus selon le sexe : niveau national



ACTIVITE, EMPLOI ET CHOMAGE

Population âgée de 15 ans et plus (en milliers) selon le type
d'activité : niveau national

Type d'activité	2000	2010
Actifs (actifs occupés + chômeurs)		
Hommes	7 469	8 371
Femmes	2 743	3 071
Total	10 212	11 442
Taux de féminisation (en %)	26,1	26,8
Actifs occupés		
Hommes	6 452	7 627
Femmes	2 393	2 777
Total	8 845	10 405
Taux de féminisation (en %)	27,1	26,7
Chômeurs		
Hommes	1 017	744
Femmes	351	293
Total	1 368	1 037
Taux de féminisation (en %)	25,7	28,3
Inactifs		
Hommes	1 994	2 840
Femmes	7 036	8 799
Total	9 030	11 640
Taux de féminisation (en %)	77,9	75,6

Source : Enquête nationale sur l'emploi, HCP.

Population âgée de 15 ans et plus (en milliers) selon le type d'activité : milieu urbain

Type d'activité	2000	2010
Actifs (actifs occupés + chômeurs)		
Hommes	3 993	4 690
Femmes	1 213	1 303
Total	5 206	5 993
Taux de féminisation (en %)	23,3	21,7
Actifs occupés		
Hommes	3 201	4 125
Femmes	889	1 045
Total	4 090	5 169
Taux de féminisation (en %)	21,7	20,2
Chômeurs		
Hommes	793	566
Femmes	324	258
Total	1 117	823
Taux de féminisation (en %)	29,0	31,3
Inactifs		
Hommes	1 401	1 984
Femmes	4 481	5 781
Total	5 882	7 765
Taux de féminisation (en %)	76,2	74,5

Source : Enquête nationale sur l'emploi, HCP.

**Population âgée de 15 ans et plus (en milliers) selon le type
d'activité : milieu rural**

Type d'activité	2000	2010
Actifs (actifs occupés + chômeurs)		
Hommes	3 476	3 681
Femmes	1 530	1 768
Total	5 006	5 449
Taux de féminisation (en %)	30,6	32,4
Actifs occupés		
Hommes	3 251	3 503
Femmes	1 504	1 732
Total	4 755	5 235
Taux de féminisation (en %)	31,6	33,1
Chômeurs		
Hommes	225	178
Femmes	26	36
Total	251	214
Taux de féminisation (en %)	10,5	16,7
Inactifs		
Hommes	594	856
Femmes	2 555	3 018
Total	3 149	3 875
Taux de féminisation (en %)	81,1	77,9

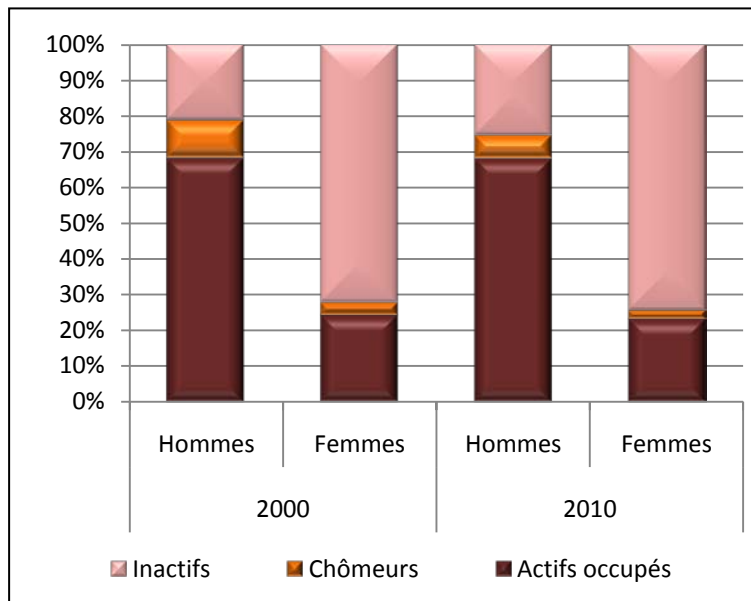
Source : Enquête nationale sur l'emploi, HCP.

Structure de la population âgée de 15 ans et plus selon le type d'activité (en %) : niveau national

Type d'activité	2000		2010	
	Hommes	Femmes	Hommes	Femmes
Actifs occupés	68,2	24,5	68,0	23,4
Chômeurs	10,7	3,6	6,6	2,5
Inactifs	21,1	71,9	25,3	74,1
Total	100,0	100,0	100,0	100,0

Source : Enquête nationale sur l'emploi, HCP.

Structure de la population âgée de 15 ans et plus selon le type d'activité (en %) : niveau national

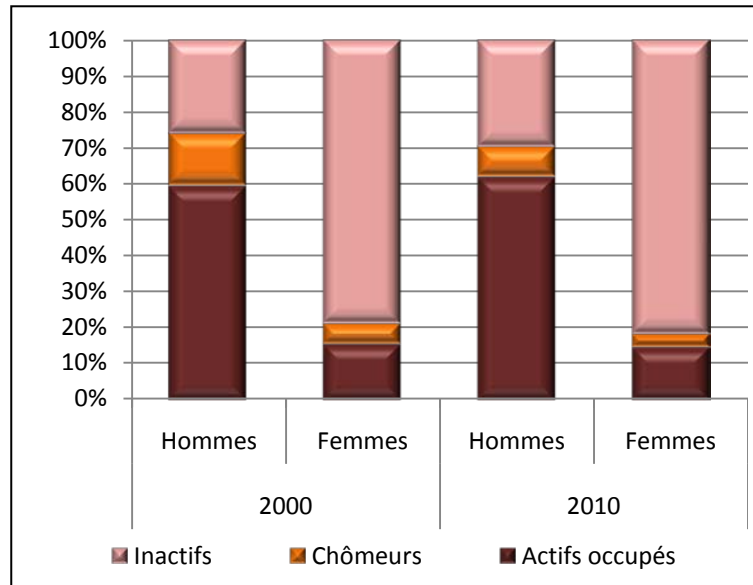


Structure de la population âgée de 15 ans et plus selon le type d'activité (en %) : milieu urbain

Type d'activité	2000		2010	
	Hommes	Femmes	Hommes	Femmes
Actifs occupés	59,3	15,6	61,8	14,7
Chômeurs	14,7	5,7	8,5	3,6
Inactifs	26,0	78,7	29,7	81,6
Total	100,0	100,0	100,0	100,0

Source : Enquête nationale sur l'emploi, HCP.

Structure de la population âgée de 15 ans et plus selon le type d'activité (en %) : milieu urbain

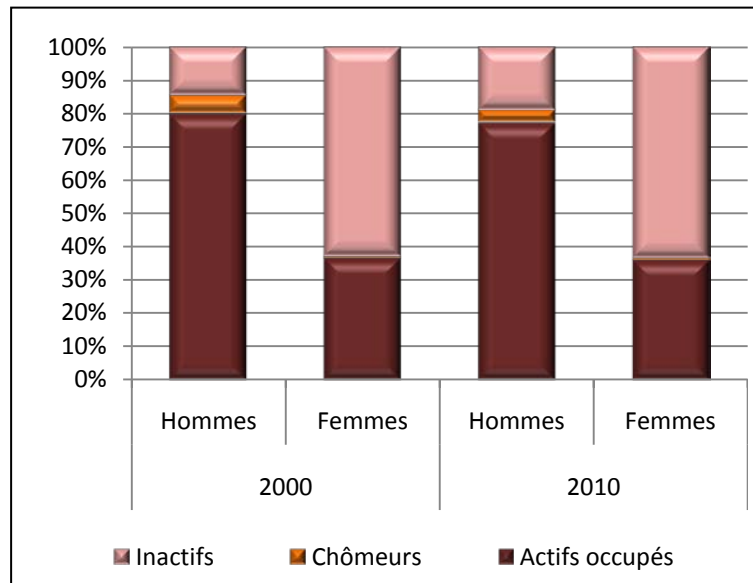


Structure de la population âgée de 15 ans et plus selon le type d'activité (en %) : milieu rural

Type d'activité	2000		2010	
	Hommes	Femmes	Hommes	Femmes
Actifs occupés	79,9	36,8	77,2	36,2
Chômeurs	5,5	0,6	3,9	0,7
Inactifs	14,6	62,5	18,9	63,1
Total	100,0	100,0	100,0	100,0

Source : Enquête nationale sur l'emploi, HCP.

Structure de la population âgée de 15 ans et plus selon le type d'activité (en %) : milieu rural



Structure de la population active âgée de 15 ans et plus selon l'âge (en %)

Groupe d'âge	2000		2010	
	Hommes	Femmes	Hommes	Femmes
Ensemble				
15-24 ans	32,1	30,9	28,5	26,5
25-34 ans	23,9	24,3	23,0	23,7
35-44 ans	18,1	18,5	17,0	18,2
45 ans et plus	25,9	26,3	31,4	31,6
Total	100,0	100,0	100,0	100,0
Urbain				
15-24 ans	28,5	28,3	25,5	24,1
25-34 ans	25,4	25,8	23,3	23,8
35-44 ans	20,1	20,3	18,4	19,5
45 ans et plus	26,0	25,6	32,8	32,6
Total	100,0	100,0	100,0	100,0
Rural				
15-24 ans	37,0	34,5	33,0	30,0
25-34 ans	21,8	22,1	22,5	23,5
35-44 ans	15,5	16,0	15,1	16,3
45 ans et plus	25,7	27,4	29,3	30,2
Total	100,0	100,0	100,0	100,0

Source : Enquête nationale sur l'emploi, HCP.

Structure de la population active âgée de 15 ans et plus selon le niveau de diplôme (en %)

Niveau de diplôme	2000		2010	
	Hommes	Femmes	Hommes	Femmes
Ensemble				
Sans diplôme	62,9	76,5	54,3	69,2
Niveau moyen	28,0	17,9	35,0	23,2
Niveau supérieur	9,1	5,5	10,7	7,6
Total	100,0	100,0	100,0	100,0
Urbain				
Sans diplôme	48,6	63,0	41,8	56,0
Niveau moyen	36,9	27,8	41,7	31,8
Niveau supérieur	14,5	9,2	16,6	12,2
Total	100,0	100,0	100,0	100,0
Rural				
Sans diplôme	81,9	95,4	72,7	88,6
Niveau moyen	16,2	4,2	25,2	10,6
Niveau supérieur	1,9	0,4	2,1	0,8
Total	100,0	100,0	100,0	100,0

Source : Enquête nationale sur l'emploi, HCP.

Taux d'activité de la population âgée de 15 ans et plus par âge (en %)

Groupe d'âge	2000		2010	
	Hommes	Femmes	Hommes	Femmes
Ensemble				
15-24 ans	65,7	25,8	53,1	19,0
25-34 ans	94,2	34,4	94,5	31,8
35-44 ans	95,8	32,5	96,0	31,1
45-59 ans	90,0	28,9	87,8	31,1
60 ans et plus	45,0	12,0	37,7	12,7
Total	78,9	28,1	74,7	25,9
Urbain				
15-24 ans	52,2	18,3	41,2	13,0
25-34 ans	93,1	31,6	93,1	27,6
35-44 ans	95,2	25,6	95,4	22,8
45-59 ans	87,2	15,8	84,8	18,6
60 ans et plus	29,6	3,8	22,0	2,8
Total	74,0	21,3	70,3	18,4
Rural				
15-24 ans	79,4	34,4	66,7	26,1
25-34 ans	95,9	39,0	96,7	38,1
35-44 ans	96,8	44,8	97,1	45,7
45-59 ans	94,3	47,3	93,5	52,4
60 ans et plus	62,2	21,8	57,7	26,8
Total	85,4	37,5	81,1	36,9

Source : Enquête nationale sur l'emploi, HCP.

Taux d'activité (en %) de la population âgée de 15 ans et plus selon le niveau du diplôme

Niveau du diplôme	2000		2010	
	Hommes	Femmes	Hommes	Femmes
Ensemble				
Sans diplôme	84,0	26,8	82,4	25,8
Niveau moyen	67,6	23,1	62,7	17,3
Niveau supérieur	78,6	60,9	74,7	52,4
Total	78,9	28,0	74,7	25,9
Urbain				
Sans diplôme	78,4	14,6	76,4	11,9
Niveau moyen	66,5	23,4	62,4	16,6
Niveau supérieur	78,7	60,8	74,7	52,6
Total	74,0	21,3	70,3	18,4
Rural				
Sans diplôme	88,4	38,1	87,4	38,8
Niveau moyen	70,9	20,4	63,6	20,2
Niveau supérieur	77,9	66,3	74,7	49,2
Total	85,4	37,5	81,1	36,9

Source : Enquête nationale sur l'emploi, HCP.

Taux d'activité (en %) de la population âgée de 15 ans et plus par état matrimonial

Etat matrimonial	2000		2010	
	Hommes	Femmes	Hommes	Femmes
Ensemble				
Célibataires	73,9	33,7	66,4	29,6
Mariés	84,6	24,7	82,4	24,2
Veufs	35,7	18,1	25,9	16,7
Divorcés	82,0	44,1	75,6	45,0
Total	78,9	28,1	74,7	25,9
Urbain				
Célibataires	68,3	31,2	61,6	28,2
Mariés	80,7	12,9	78,3	11,9
Veufs	26,4	12,8	19,5	10,5
Divorcés	82,3	46,0	74,4	45,6
Total	74,0	21,3	70,3	18,4
Rural				
Célibataires	81,8	37,6	73,5	31,9
Mariés	89,5	39,0	88,5	40,9
Veufs	45,6	26,3	34,0	27,5
Divorcés	81,4	39,3	78,4	43,4
Total	85,4	37,5	81,1	36,9

Source : Enquête nationale sur l'emploi, HCP.

**Taux d'activité (en %) de la population âgée de 15 ans
et plus par région et sexe : niveau national**

Région	2000		2010	
	Hommes	Femmes	Hommes	Femmes
Oued Ed-Dahab- Lagouira, Laâyoune- Boujdour Sakia El Hamra, Guelmim-Es-Semara	70,8	19,1	74,3	17,0
Souss-Massa-Drâa	76,7	35,2	70,7	34,3
Gharb-Chrarda-Beni Hssen	83,4	36,0	80,0	38,9
Chaouia-Ouardigha	83,7	32,1	81,5	35,2
Marrakech-Tensift- Al Haouz	83,6	29,0	80,9	30,9
Oriental	79,3	22,4	77,0	11,5
Grand Casablanca	74,9	27,8	70,5	22,4
Rabat-Salé-Zemmour- Zaër	74,9	25,1	66,5	22,7
Doukkala-Abda	85,0	23,9	81,4	37,6
Tadla-Azilal	80,8	37,5	76,5	29,2
Meknès-Tafilalet	74,7	25,7	72,4	23,5
Fès-Boulemane	77,9	29,2	70,8	21,3
Taza-Al Hoceima- Taounate	82,0	26,1	79,0	24,5
Tanger-Tétouan	77,2	19,2	71,9	12,2
Total	78,9	28,1	74,7	25,9

Source : Enquête nationale sur l'emploi, HCP.

**Taux d'activité (en %) de la population âgée de 15 ans
et plus par région et sexe : milieu urbain**

Région	2000		2010	
	Hommes	Femmes	Hommes	Femmes
Oued Ed-Dahab- Lagouira, Laâyoune- Boujdour Sakia El Hamra, Guelmim-Es- Semara	71,1	17,7	71,6	12,8
Souss-Massa-Drâa	76,3	17,3	72,4	16,7
Gharb-Chrarda-Beni Hssen	76,3	22,8	71,5	21,0
Chaouia-Ouardigha	75,8	23,2	74,6	22,3
Marrakech-Tensift- Al Haouz	75,3	17,8	75,6	21,1
Oriental	74,7	14,8	74,0	10,2
Grand Casablanca	74,5	28,0	70,0	22,5
Rabat-Salé-Zemmour- Zaër	73,0	25,7	64,5	21,6
Doukkala-Abda	76,9	21,9	72,2	22,6
Tadla-Azilal	75,1	19,3	71,0	17,8
Meknès-Tafilalet	68,9	16,9	67,1	14,4
Fès-Boulemane	74,0	23,1	69,3	16,6
Taza-Al Hoceima- Taounate	71,0	14,2	68,3	10,8
Tanger-Tétouan	72,9	13,8	68,8	14,5
Total	74,0	21,3	70,3	18,4

Source : Enquête nationale sur l'emploi, HCP.

**Taux d'activité (en %) de la population âgée de 15 ans
et plus par région et sexe : milieu rural**

Région	2000		2010	
	Hommes	Femmes	Hommes	Femmes
Oued Ed-Dahab- Lagouira, Laâyoune- Boujdour Sakia El Hamra, Guelmim-Es-Semara	70,0	22,6	81,0	29,1
Souss-Massa-Drâa	77,1	47,1	69,0	47,0
Gharb-Chrarda-Beni Hssen	88,4	46,8	87,2	55,3
Chaouia-Ouardigha	89,2	39,2	87,3	47,9
Marrakech-Tensift- Al Haouz	89,4	37,3	85,3	38,5
Oriental	86,0	34,5	82,4	13,8
Grand Casablanca	85,6	21,5	76,9	21,3
Rabat-Salé-Zemmour- Zaër	83,3	22,2	75,9	28,7
Doukkala-Abda	89,9	25,3	87,5	48,0
Tadla-Azilal	83,9	49,2	80,3	37,0
Meknès-Tafilalet	81,7	37,5	79,9	37,5
Fès-Boulemane	87,7	47,5	75,5	35,5
Taza-Al Hoceima- Taounate	85,5	30,4	82,8	29,9
Tanger-Tétouan	83,8	28,7	76,9	8,0
Total	85,4	37,5	81,1	36,9

Source : Enquête nationale sur l'emploi, HCP.

**Taux d'emploi (en %) de la population âgée de 15 ans
et plus selon le sexe**

Groupe d'âge	2000		2010	
	Hommes	Femmes	Hommes	Femmes
Ensemble				
15-24 ans	51,8	21,7	43,5	15,9
25-34 ans	75,5	26,8	83,3	27,0
35-44 ans	88,7	30,4	91,3	28,9
45 ans et plus	67,4	21,4	66,5	23,8
Total	68,2	24,5	68,0	23,4
Urbain				
15-24 ans	32,5	11,5	28,8	8,5
25-34 ans	67,5	20,0	77,7	20,2
35-44 ans	86,0	22,4	89,4	19,7
45 ans et plus	60,2	10,4	60,7	12,5
Total	59,3	15,6	61,8	14,7
Rural				
15-24 ans	71,5	33,4	60,3	24,8
25-34 ans	87,8	38,0	91,7	37,2
35-44 ans	93,3	44,5	94,8	45,2
45 ans et plus	77,0	35,7	76,1	41,9
Total	79,9	36,8	77,2	36,2

Source : Enquête nationale sur l'emploi, HCP.

**Taux d'emploi de la population âgée de 15 ans et plus selon
l'état matrimonial**

Etat matrimonial	2000		2010	
	Hommes	Femmes	Hommes	Femmes
Ensemble				
Célibataires	55,6	25,7	54,2	23,6
Mariés	81,3	24,1	80,5	23,7
Veufs	34,1	17,4	24,5	16,1
Divorcés	69,9	37,5	69,2	39,8
Total	68,2	24,5	68,0	23,4
Urbain				
Célibataires	43,4	19,1	45,7	19,5
Mariés	76,5	11,8	76,2	11,1
Veufs	24,8	12,0	17,1	9,9
Divorcés	67,1	37,7	67,4	39,0
Total	59,3	15,6	61,8	14,7
Rural				
Célibataires	72,7	36,2	66,7	30,1
Mariés	87,3	38,9	87,0	40,7
Veufs	44,1	25,7	33,6	26,9
Divorcés	75,8	36,9	73,4	42,3
Total	79,9	36,8	77,2	36,2

Source : Enquête nationale sur l'emploi, HCP.

**Taux d'emploi (en %) de la population âgée de 15 ans et plus
selon le niveau du diplôme**

Niveau du diplôme	2000		2010	
	Hommes	Femmes	Hommes	Femmes
Ensemble				
Sans diplôme	77,2	25,7	78,2	25,0
Niveau moyen	50,5	15,5	53,4	13,5
Niveau supérieur	59,8	37,1	64,1	39,2
Total	68,2	24,5	68,0	23,4
Urbain				
Sans diplôme	68,2	12,6	70,7	10,6
Niveau moyen	47,1	15,2	51,8	12,4
Niveau supérieur	60,5	37,2	64,5	39,7
Total	59,3	15,6	61,8	14,7
Rural				
Sans diplôme	84,3	37,7	84,6	38,5
Niveau moyen	60,6	17,5	57,5	18,0
Niveau supérieur	52,7	33,3	59,1	27,5
Total	79,9	36,8	77,2	36,2

Source : Enquête nationale sur l'emploi, HCP.

**Taux d'emploi (en %) de la population âgée de 15 ans et plus
selon les régions : niveau national**

Région	2000		2010	
	Hommes	Femmes	Hommes	Femmes
Oued Ed-Dahab- Lagouira, Laâyoune - Boujdour-Sakia El Hamra, Guelmim - Es Semara	54,3	13,2	67,7	13,0
Souss-Massa-Drâa	68,3	33,2	64,7	32,7
Gharb-Chrarda-Beni Hssen	74,1	32,4	70,6	35,4
Chaouia-Ouardigha	75,2	28,1	77,0	32,2
Marrakech-Tensift- Al Haouz	75,7	26,8	76,3	29,0
Oriental	63,9	17,9	63,6	9,0
Grand Casablanca	58,2	21,2	63,4	19,5
Rabat-Salé-Zemmour- Zaër	60,0	19,4	59,8	18,6
Doukkala-Abda	77,7	20,0	75,6	33,7
Tadla-Azilal	71,2	35,6	71,3	27,7
Meknès-Tafilalet	64,1	23,1	65,0	21,1
Fès-Boulemane	69,2	25,1	66,8	19,8
Taza-Al Hoceima- Taounate	74,3	24,8	73,8	23,4
Tanger-Tétouan	69,2	17,8	65,8	10,6
Total	68,2	24,5	68,0	23,4

Source : Enquête nationale sur l'emploi, HCP.

**Taux d'emploi (en %) de la population âgée de 15 ans et plus
selon les régions : milieu urbain**

Région	2000		2010	
	Hommes	Femmes	Hommes	Femmes
Oued Ed-Dahab- Lagouira, Laâyoune - Boujdour-Sakia El Hamra, Guelmim - Es Semara	54,7	9,6	64,5	7,8
Souss-Massa-Drâa	65,3	12,6	64,2	13,6
Gharb-Chrarda-Beni Hssen	60,6	16,8	57,5	15,5
Chaouia-Ouardigha	60,4	15,2	66,4	16,7
Marrakech-Tensift- Al Haouz	62,4	13,1	68,4	17,4
Oriental	56,5	8,7	59,6	6,9
Grand Casablanca	57,6	21,3	62,9	19,5
Rabat-Salé-Zemmour- Zaër	57,4	19,2	57,2	16,9
Doukkala-Abda	60,4	13,2	61,8	14,9
Tadla-Azilal	61,1	15,5	63,4	15,4
Meknès-Tafilalet	55,0	12,9	56,9	10,9
Fès-Boulemane	63,5	17,8	64,6	14,7
Taza-Al Hoceima- Taounate	55,9	9,4	57,6	7,4
Tanger-Tétouan	61,7	11,7	61,2	12,2
Total	59,3	15,6	61,8	14,7

Source : Enquête nationale sur l'emploi, HCP.

**Taux d'emploi (en %) de la population âgée de 15 ans et plus
selon les régions : milieu rural**

Région	2000		2010	
	Hommes	Femmes	Hommes	Femmes
Oued Ed-Dahab- Lagouira, Laâyoune - Boujdour-Sakia El Hamra, Guelmim - Es Semara	52,7	22,2	75,9	28,0
Souss-Massa-Drâa	70,9	46,8	65,2	46,6
Gharb-Chrarda-Beni Hssen	83,7	45,3	81,8	53,5
Chaouia-Ouardigha	85,4	38,5	85,8	47,6
Marrakech-Tensift- Al Haouz	85,1	37,0	82,9	38,0
Oriental	74,6	32,8	70,8	12,7
Grand Casablanca	73,6	17,6	69,3	19,2
Rabat-Salé-Zemmour- Zaër	72,1	20,5	72,3	27,5
Doukkala-Abda	88,4	24,6	84,7	46,9
Tadla-Azilal	76,7	48,6	76,8	36,2
Meknès-Tafilalet	75,1	36,9	76,2	36,7
Fès-Boulemane	83,6	46,8	73,3	35,1
Taza-Al Hoceima- Taounate	80,3	30,3	79,6	29,6
Tanger-Tétouan	81,1	28,7	73,1	7,6
Total	79,9	36,8	77,2	36,2

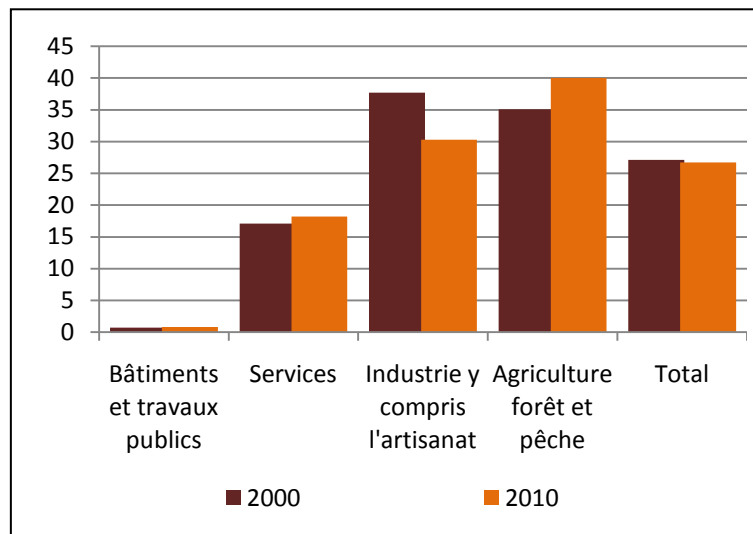
Source : Enquête nationale sur l'emploi, HCP.

Taux de féminisation de l'emploi (en %) selon les secteurs d'activité économique : niveau national

Secteur d'activité	2000	2010
Agriculture, forêt et pêche	35,1	40,0
Industrie y compris l'artisanat	37,7	30,3
Bâtiments et travaux publics	0,7	0,8
Services	17,1	18,2
Total	27,1	26,7

Source : Enquête nationale sur l'emploi, HCP.

Taux de féminisation de l'emploi (en %) selon les secteurs d'activité économique : niveau national

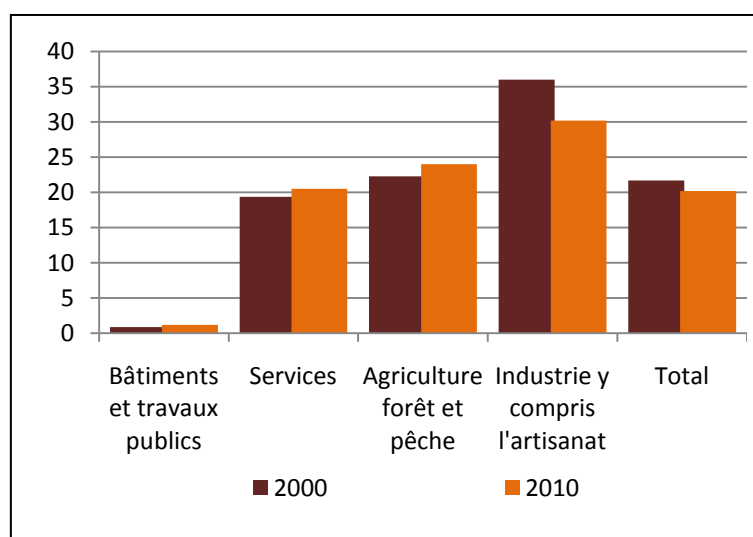


Taux de féminisation de l'emploi (en %) selon les secteurs d'activité économique : milieu urbain

Secteur d'activité	2000	2010
Agriculture, forêt et pêche	22,3	24,0
Industrie y compris l'artisanat	36,0	30,2
Bâtiments et travaux publics	0,9	1,2
Services	19,4	20,5
Total	21,7	20,2

Source : Enquête nationale sur l'emploi, HCP.

Taux de féminisation de l'emploi (en %) selon les secteurs d'activité économique : milieu urbain

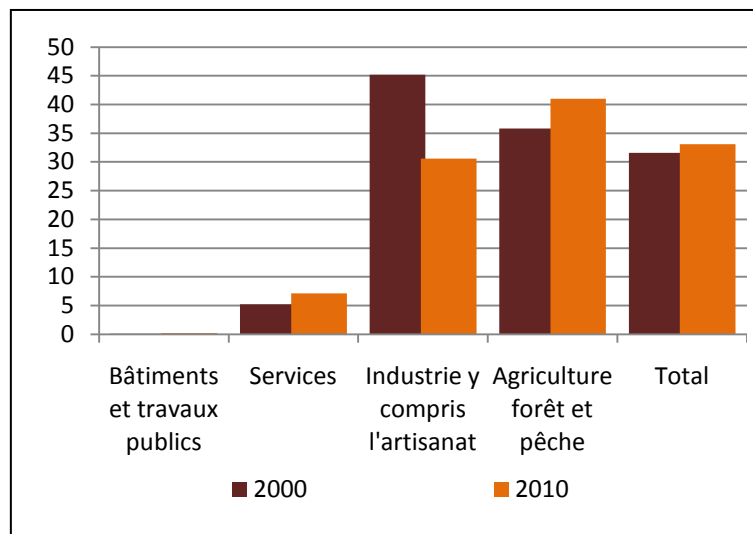


Taux de féminisation de l'emploi (en %) selon les secteurs d'activité économique : milieu rural

Secteur d'activité	2000	2010
Agriculture, forêt et pêche	35,8	41,0
Industrie y compris l'artisanat	45,2	30,6
Bâtiments et travaux publics	0,1	0,2
Services	5,2	7,1
Total	31,6	33,1

Source : Enquête nationale sur l'emploi, HCP.

Taux de féminisation de l'emploi (en %) selon les secteurs d'activité économique : milieu rural



Taux de féminisation (en %) selon les branches d'activité économique : niveau national

Branche d'activité	2000	2010
Agriculture, forêt et pêche	35,1	40,0
Industrie alimentaire, boissons et tabacs	26,0	28,7
Industrie textile	63,5	54,5
Electricité, gaz, eau et autres industries	10,3	10,0
Bâtiments et travaux publics	0,7	0,8
Restauration et hôtellerie	15,0	22,1
Banques, assurances et affaires immobilières	26,8	27,1
Services personnels et domestiques	39,4	33,0
Services sociaux fournis à la collectivité	34,3	40,6
Administration générale	18,4	17,6
Autres services	6,2	7,6
Activités mal désignées	15,5	18,6
Total	27,1	26,7

Source : Enquête nationale sur l'emploi, HCP.

Taux de féminisation (en %) selon les branches d'activité économique : milieu urbain

Branche d'activité	2000	2010
Agriculture, forêt et pêche	22,3	24,0
Industrie alimentaire, boissons et tabacs	27,6	29,5
Industrie textile	60,0	51,7
Electricité, gaz, eau et autres industries	8,2	11,2
Bâtiments et travaux publics	0,9	1,2
Restauration et hôtellerie	16,9	23,8
Banques, assurances et affaires immobilières	27,0	27,8
Services personnels et domestiques	42,6	37,3
Services sociaux fournis à la collectivité	37,1	43,3
Administration générale	20,1	19,1
Autres services	7,3	8,7
Activités mal désignées	20,4	23,6
Total	21,7	20,2

Source : Enquête nationale sur l'emploi, HCP.

Taux de féminisation (en %) selon les branches d'activité économique : milieu rural

Branche d'activité	2000	2010
Agriculture, forêt et pêche	35,8	41,0
Industrie alimentaire, boissons et tabacs	16,5	22,7
Industrie textile	80,5	67,5
Electricité, gaz, eau et autres industries	17,6	5,3
Bâtiments et travaux publics	0,1	0,2
Restauration et hôtellerie	3,0	12,5
Banques, assurances et affaires immobilières	16,6	15,9
Services personnels et domestiques	18,0	13,5
Services sociaux fournis à la collectivité	14,6	19,5
Administration générale	3,3	4,6
Autres services	2,0	3,8
Activités mal désignées	4,3	2,7
Total	31,6	33,1

Source : Enquête nationale sur l'emploi, HCP.

Taux de féminisation de l'emploi (en %) selon la profession principale : niveau national

Profession principale	2000	2010
Membres des corps législatifs, élus, responsables hiérarchiques	11,0	11,2
Cadres supérieurs et membres des professions libérales	26,2	31,9
Cadres moyens	32,8	39,7
Employés	23,6	24,7
Commerçants, intermédiaires commerciaux et financiers	5,0	5,6
Exploitants agricoles, pêcheurs, forestiers, chasseurs ...	12,8	19,7
Artisans et ouvriers qualifiés des métiers artisanaux	24,8	15,8
Ouvriers et manœuvres agricoles et de la pêche	45,2	51,5
Conducteurs d'installation-machines et de l'assemblage	3,9	3,0
Manœuvres non agricoles, manutentionnaires et travailleurs des petits métiers	21,8	17,9
Total	27,1	26,7

Source : Enquête nationale sur l'emploi, HCP.

Taux de féminisation de l'emploi (en %) selon la profession principale : milieu urbain

Profession principale	2000	2010
Membres des corps législatifs, élus, responsables hiérarchiques	11,4	11,0
Cadres supérieurs et membres des professions libérales	26,3	32,1
Cadres moyens	33,6	40,3
Employés	25,5	26,7
Commerçants, intermédiaires commerciaux et financiers	5,9	6,0
Exploitants agricoles, pêcheurs, forestiers, chasseurs ...	11,6	13,5
Artisans et ouvriers qualifiés des métiers artisanaux	23,6	16,4
Ouvriers et manœuvres agricoles et de la pêche	27,2	30,2
Conducteurs d'installation-machines et de l'assemblage	4,3	3,9
Manœuvres non agricoles, manutentionnaires et travailleurs des petits métiers	26,3	22,2
Total	21,7	20,2

Source : Enquête nationale sur l'emploi, HCP.

Taux de féminisation de l'emploi (en %) selon la profession principale : milieu rural

Profession principale	2000	2010
Membres des corps législatifs, élus, responsables hiérarchiques	3,6	15,3
Cadres supérieurs et membres des professions libérales	-	18,7
Cadres moyens	21,5	28,1
Employés	7,2	10,4
Commerçants, intermédiaires commerciaux et financiers	2,1	4,5
Exploitants agricoles, pêcheurs, forestiers, chasseurs ...	12,9	20,0
Artisans et ouvriers qualifiés des métiers artisanaux	29,3	13,8
Ouvriers et manœuvres agricoles et de la pêche	46,0	52,7
Conducteurs d'installation-machines et de l'assemblage	2,5	0,5
Manœuvres non agricoles, manutentionnaires et travailleurs des petits métiers	8,7	7,1
Total	31,6	33,1

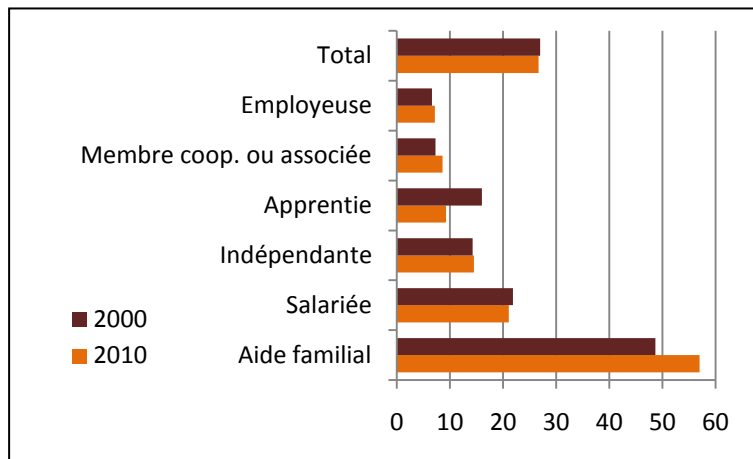
Source : Enquête nationale sur l'emploi, HCP.

Taux de féminisation de l'emploi (en %) selon la situation dans la profession principale : niveau national

Situation dans la profession principale	2000	2010
Salariée	21,9	21,1
Indépendante	14,3	14,5
Employeuse	6,6	7,2
Aide familial	48,7	57,0
Apprentie	16,0	9,3
Membre coopérative ou associée	7,3	8,6
Autre	27,0	44,4
Total	27,0	26,7

Source : Enquête nationale sur l'emploi, HCP.

Taux de féminisation de l'emploi (en %) selon la situation dans la profession principale : niveau national

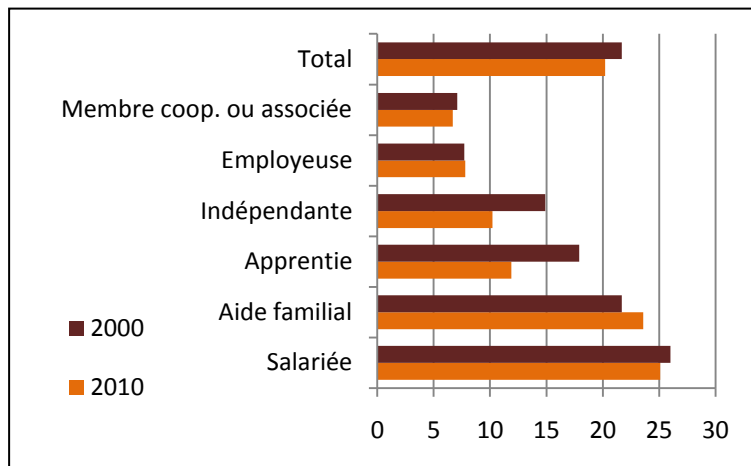


Taux de féminisation de l'emploi (en %) selon la situation dans la profession principale : milieu urbain

Situation dans la profession principale	2000	2010
Salariée	26,0	25,1
Indépendante	14,9	10,2
Employeuse	7,7	7,8
Aide familial	21,7	23,6
Apprentie	17,9	11,9
Membre coopérative ou associée	7,1	6,7
Autre	33,1	48,6
Total	21,7	20,2

Source : Enquête nationale sur l'emploi, HCP.

Taux de féminisation de l'emploi (en %) selon la situation dans la profession principale : milieu urbain

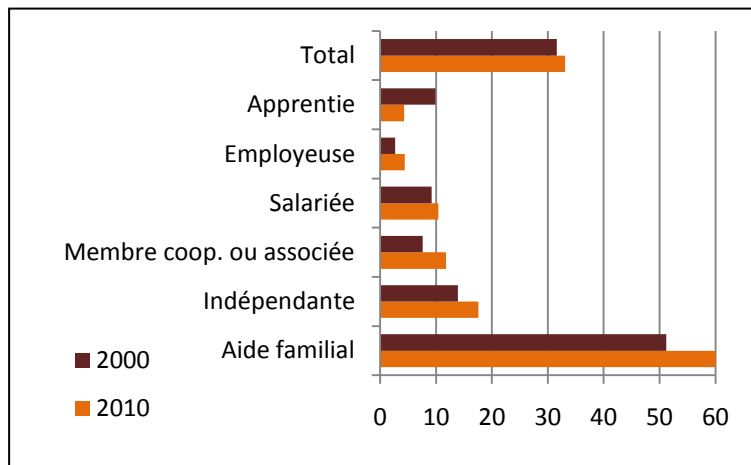


Taux de féminisation de l'emploi (en %) selon la situation dans la profession principale : milieu rural

Situation dans la profession principale	2000	2010
Salariée	9,2	10,4
Indépendante	13,9	17,6
Employeuse	2,7	4,4
Aide familial	51,2	60,0
Apprentie	9,9	4,3
Membre coopérative ou associée	7,6	11,8
Autre	6,8	23,1
Total	31,6	33,1

Source : Enquête nationale sur l'emploi, HCP.

Taux de féminisation de l'emploi (en %) selon la situation dans la profession principale : milieu rural

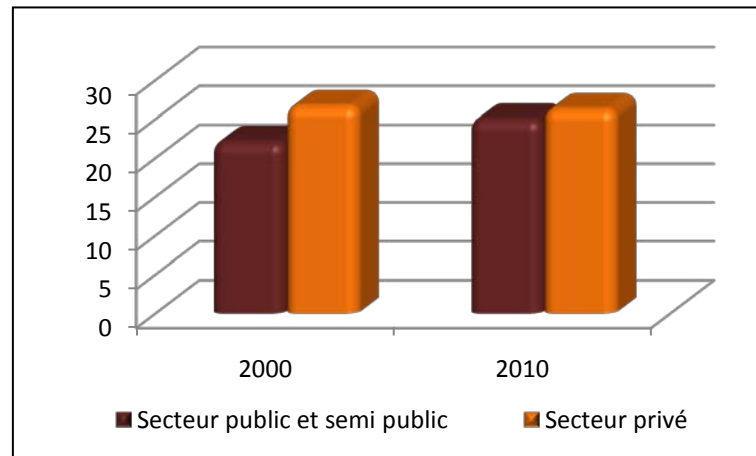


**Taux de féminisation de l'emploi (en %) selon le secteur d'emploi :
niveau national**

Secteur d'emploi	2000	2010
Secteur public et semi public	22,1	25,0
Secteur privé	26,7	26,3
Autres secteurs	80,3	62,7
Total	27,1	26,7

Source : Enquête nationale sur l'emploi, HCP.

**Taux de féminisation de l'emploi (en %) selon le secteur d'emploi :
niveau national**

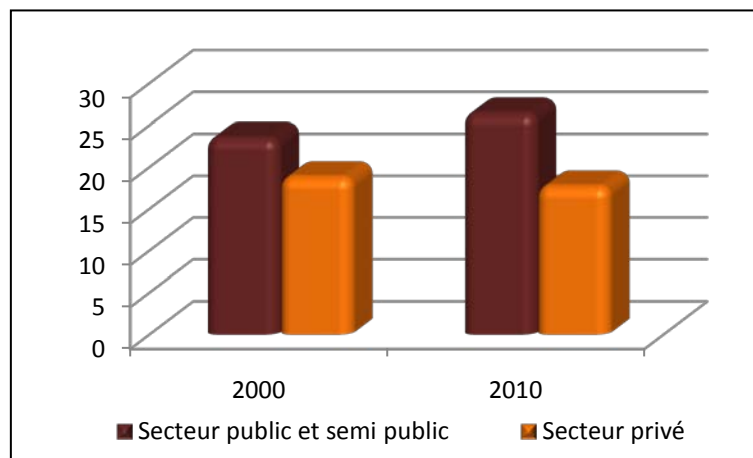


**Taux de féminisation de l'emploi (en %) selon le secteur d'emploi :
milieu urbain**

Secteur d'emploi	2000	2010
Secteur public et semi public	23,5	26,4
Secteur privé	18,8	17,7
Autres secteurs	83,8	73,5
Total	21,7	20,2

Source : Enquête nationale sur l'emploi, HCP.

**Taux de féminisation de l'emploi (en %) selon le secteur d'emploi :
milieu urbain**

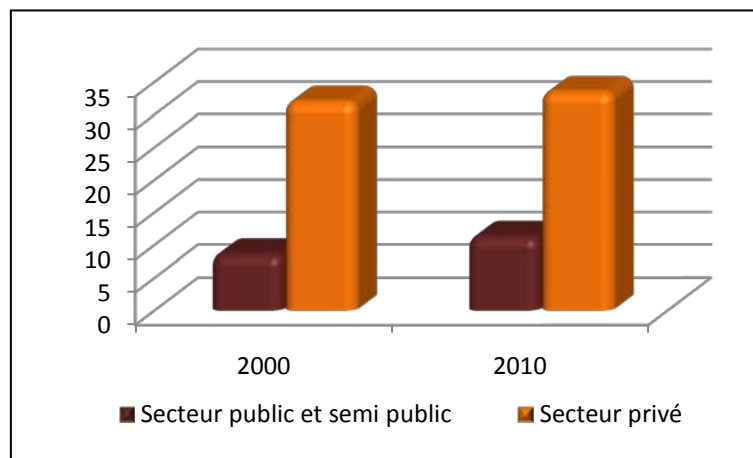


**Taux de féminisation de l'emploi (en %) selon le secteur d'emploi :
milieu rural**

Secteur d'emploi	2000	2010
Secteur public et semi public	8,6	11,3
Secteur privé	32,0	33,5
Autres secteurs	51,0	23,1
Total	31,6	33,1

Source : Enquête nationale sur l'emploi, HCP.

**Taux de féminisation de l'emploi (en %) selon le secteur d'emploi :
milieu rural**

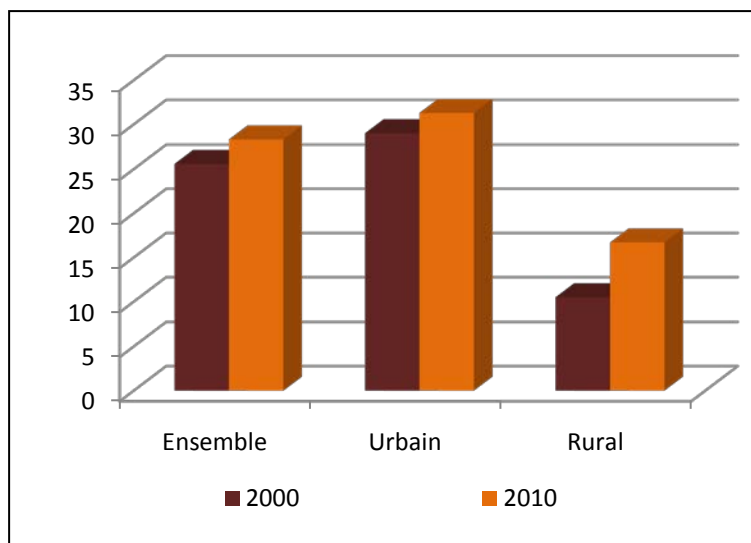


Taux de féminisation (en %) de la population active en chômage

	2000	2010
Ensemble		
Effectif total des chômeurs (en milliers)	1 368	1 037
Taux de féminisation (en %)	25,6	28,3
Urbain		
Effectif total des chômeurs (en milliers)	1 117	823
Taux de féminisation (en %)	29,0	31,3
Rural		
Effectif total des chômeurs (en milliers)	251	214
Taux de féminisation (en %)	10,5	16,7

Source : Enquête nationale sur l'emploi, HCP.

Taux de féminisation (en %) des chômeurs



Taux de chômage (en %) selon l'âge

Groupe d'âge	Hommes		Femmes	
	2000	2010	2000	2010
Ensemble				
15-24 ans	21,1	15,8	18,1	16,1
25-34 ans	19,8	22,1	11,9	15,2
35-59 ans	6,0	4,6	3,8	4,3
60 ans et plus	0,8	0,4	1,0	0,4
Total	13,6	12,8	8,9	9,6
Urbain				
15-24 ans	37,8	37,0	30,1	34,8
25-34 ans	27,5	36,8	16,5	27,0
35-59 ans	7,8	10,1	4,7	9,2
60 ans et plus	1,3	2,1	1,7	1,5
Total	19,8	26,7	12,1	19,8
Rural				
15-24 ans	9,9	2,8	9,6	5,0
25-34 ans	8,4	2,6	5,2	2,4
35-59 ans	3,0	0,5	2,1	0,8
60 ans et plus	0,5	0,1	0,6	0,2
Total	6,5	1,7	4,8	2,0

Source : Enquête nationale sur l'emploi, HCP.

Taux de chômage (en %) selon le niveau du diplôme

Niveau du diplôme	2000		2010	
	Hommes	Femmes	Hommes	Femmes
Ensemble				
Sans diplôme	8,1	4,3	5,0	3,2
Niveau moyen	25,3	33,0	14,8	22,1
Niveau supérieur	23,9	39,2	14,3	25,3
Universités	37,6	56,3	15,9	32,8
Instituts et écoles supérieurs	4,3	10,7	3,4	5,0
Total	13,6	12,8	8,9	9,6
Urbain				
Sans diplôme	13,0	13,5	7,4	11,0
Niveau moyen	29,1	34,8	17,0	25,3
Niveau supérieur	23,1	38,8	13,7	24,4
Universités	34,7	55,3	15,0	31,2
Instituts et écoles supérieurs	4,2	10,7	3,4	5,1
Total	19,9	26,7	12,1	19,8
Rural				
Sans diplôme	4,7	1,1	3,2	1,0
Niveau moyen	14,5	13,9	9,7	10,7
Niveau supérieur	32,4	49,8	20,9	44,0
Universités	60,9	85,0	26,8	66,0
Instituts et écoles supérieurs	100,0	-	3,8	-
Total	6,5	1,7	4,8	2,0

Source : Enquête nationale sur l'emploi, HCP.

Structure des chômeurs (en %) selon la durée de chômage

Durée de chômage	2000		2010	
	Hommes	Femmes	Hommes	Femmes
Ensemble				
Total	100,0	100,0	100,0	100,0
Dont : Moins de 12 mois	32,1	23,5	40,8	27,0
12 mois et plus	67,8	76,5	58,9	72,8
Urbain				
Total	100,0	100,0	100,0	100,0
Dont : Moins de 12 mois	26,8	20,9	36,6	25,4
12 mois et plus	73,1	79,1	62,9	74,4
Rural				
Total	100,0	100,0	100,0	100,0
Dont : Moins de 12 mois	50,6	56,0	54,0	38,2
12 mois et plus	49,2	44,0	45,9	61,8

Source : Enquête nationale sur l'emploi, HCP.

Part des chômeurs de longue durée dans la population active en chômage par sexe selon le niveau du diplôme (en %)

Niveau du diplôme	2000		2010	
	Hommes	Femmes	Hommes	Femmes
Ensemble				
Sans diplôme	54,0	57,2	42,2	50,7
Niveau moyen	74,3	80,5	65,3	76,2
Niveau supérieur	83,9	85,2	73,1	82,4
Total	67,8	76,5	58,8	72,8
Urbain				
Sans diplôme	62,1	64,7	48,5	54,3
Niveau moyen	76,6	80,8	66,7	76,0
Niveau supérieur	84,0	85,5	73,3	82,4
Total	73,1	79,1	62,9	74,4
Rural				
Sans diplôme	38,4	24,5	31,4	38,9
Niveau moyen	61,4	71,8	59,3	78,0
Niveau supérieur	83,3	78,5	71,5	83,0
Total	49,2	44,0	45,9	61,8

Source : Enquête nationale sur l'emploi, HCP.

**Taux de chômage (en %) de la population âgée de 15 ans et plus
selon les régions : niveau national**

Région	2000		2010	
	Hommes	Femmes	Hommes	Femmes
Oued Ed-Dahab - Lagouira, Laâyoune - Boujdour - Sakia El Hamra, Guelmim - Es Semara	23,4	30,9	8,8	23,2
Souss-Massa-Drâa	11,0	5,7	8,4	4,5
Gharb-Chrarda-Beni Hssen	11,1	9,9	11,7	9,2
Chaouia-Ouardigha	10,2	12,4	5,6	8,4
Marrakech-Tensift- Al Haouz	9,4	7,5	5,7	6,2
Oriental	19,5	19,9	17,4	22,0
Grand Casablanca	22,3	23,9	10,1	12,7
Rabat-Salé-Zemmour- Zaër	19,8	22,7	10,0	18,2
Doukkala-Abda	8,5	16,4	7,1	10,2
Tadla-Azilal	11,8	5,0	6,8	4,9
Meknès-Tafilalet	14,2	10,0	10,3	10,3
Fès-Boulemane	11,1	14,2	5,8	7,0
Taza - Al Hoceima - Taounate	9,3	5,1	6,6	4,7
Tanger - Tétouan	10,3	7,0	8,6	13,1
Total	13,6	12,8	8,9	9,6

Source : Enquête nationale sur l'emploi, HCP.

**Taux de chômage (en %) de la population âgée de 15 ans et plus
selon les régions : milieu urbain**

Région	2000		2010	
	Hommes	Femmes	Hommes	Femmes
Oued Ed-Dahab - Lagouira, Laâyoune - Boujdour - Sakia El Hamra, Guelmim - Es Semara	23,0	45,6	9,9	38,7
Souss-Massa-Drâa	14,4	26,9	11,3	19,0
Gharb-Chrarda-Beni Hssen	20,5	26,2	19,6	26,5
Chaouia-Ouardigha	20,4	34,5	11,0	25,0
Marrakech-Tensift- Al Haouz	17,2	26,4	9,5	17,5
Oriental	24,3	41,7	19,5	32,1
Grand Casablanca	22,7	24,1	10,2	12,9
Rabat-Salé-Zemmour- Zaër	21,4	25,2	11,3	21,6
Doukkala-Abda	21,5	39,7	14,3	34,1
Tadla-Azilal	18,6	19,7	10,7	13,2
Meknès-Tafilalet	20,2	24,0	15,1	24,3
Fès-Boulemane	14,2	22,9	6,8	11,1
Taza - Al Hoceima - Taounate	21,2	34,1	15,6	31,9
Tanger - Tétouan	15,4	15,1	11,2	15,4
Total	19,8	26,7	12,1	19,8

Source : Enquête nationale sur l'emploi, HCP.

**Taux de chômage (en %) de la population âgée de 15 ans et plus
selon les régions : milieu rural**

Région	2000		2010	
	Hommes	Femmes	Hommes	Femmes
Oued Ed-Dahab - Lagouira, Laâyoune - Boujdour - Sakia El Hamra, Guelmim - Es Semara	24,7	1,6	6,4	3,7
Souss-Massa-Drâa	8,1	0,6	5,5	0,8
Gharb-Chrarda-Beni Hssen	5,4	3,4	6,2	3,2
Chaouia-Ouardigha	4,2	1,9	1,7	0,8
Marrakech-Tensift- Al Haouz	4,8	0,7	2,8	1,4
Oriental	13,3	5,0	14,1	8,3
Grand Casablanca	14,0	18,1	9,8	9,6
Rabat-Salé-Zemmour- Zaër	13,5	7,8	4,8	4,2
Doukkala-Abda	1,8	2,5	3,2	2,3
Tadla-Azilal	8,6	1,3	4,5	2,2
Meknès-Tafilalet	8,1	1,6	4,6	2,0
Fès-Boulemane	4,6	1,6	2,9	1,2
Taza - Al Hoceima - Taounate	6,1	0,2	3,9	0,9
Tanger - Tétouan	3,3	0,2	4,9	5,4
Total	6,5	1,7	4,8	2,0

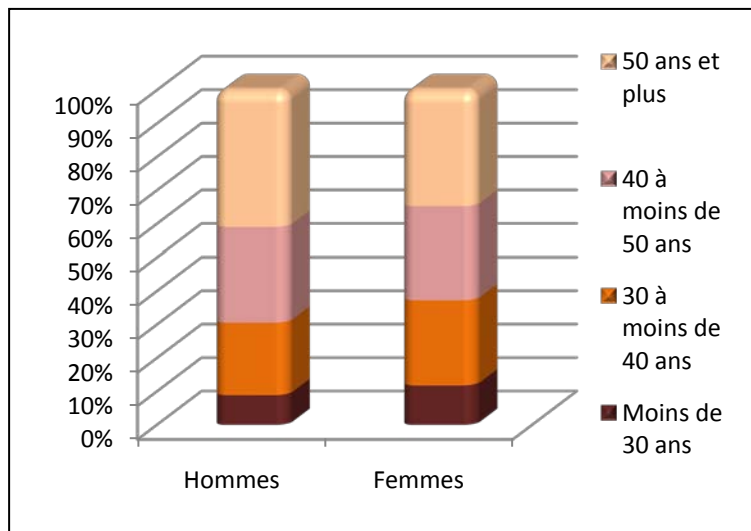
Source : Enquête nationale sur l'emploi, HCP.

Structure (en %) du personnel de l'Etat payé par la PPR selon l'âge

Groupe d'âge	2005		2010	
	Hommes	Femmes	Hommes	Femmes
Moins de 30 ans	7,5	14,4	8,9	11,8
30 à moins de 40 ans	20,9	21,1	21,7	25,5
40 à moins de 50 ans	40,9	43,8	28,5	28
50 ans et plus	30,7	20,7	40,9	34,7
Total	100,0	100,0	100,0	100,0

Source : Paierie Principale des Rémunérations (PPR) , Ministère de l'Economie et des Finances.

Structure (en %) du personnel de l'Etat payé par la PPR selon l'âge, année 2010

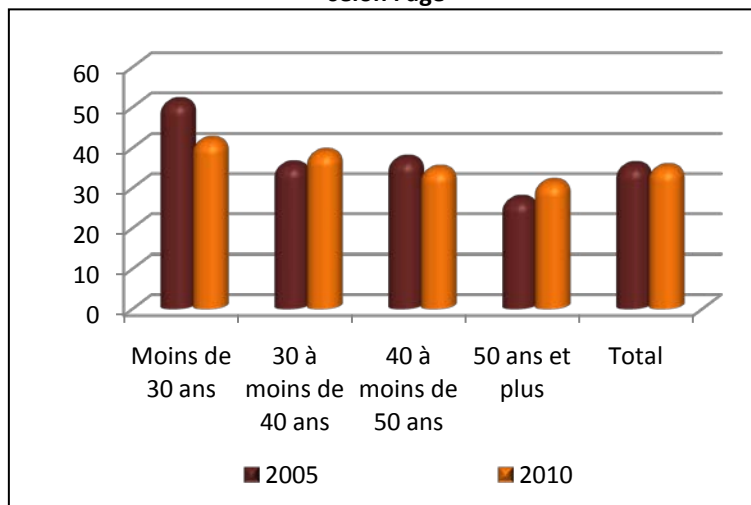


**Taux de féminisation (en %) du personnel de l'Etat payé par la PPR
selon l'âge**

Groupe d'âge	2005	2010
Moins de 30 ans	51,3	41,8
30 à moins de 40 ans	35,7	38,8
40 à moins de 50 ans	37,1	34,6
50 ans et plus	27,1	31,3
Total	35,5	35,0

Source : Paierie Principale des Rémunérations (PPR), Ministère de l'Economie et des Finances.

**Taux de féminisation (en %) du personnel de l'Etat payé par la PPR
selon l'âge**



VIOLENCE A L'EGARD DES FEMMES

**Taux de prévalence (en %) de la violence à l'égard des femmes
âgées de 18 à 64 ans par contexte et forme au cours des 12 mois
précédant la date de l'enquête; année 2009**

Contextes et formes	Ensemble	Urbain	Rural
Tous contextes confondus	62,8	67,5	56,0
Violence psychologique	48,4	53	41,7
Violence physique	15,2	19,4	9
Violence sexuelle	8,7	9,8	7,1
Atteintes à la liberté individuelle	31,3	31,3	31,3
Violence liée à l'application de la loi	17,3	18,8	15,2
Violence économique	8,1	6,3	12,4
Contexte conjugal	55	56,1	53,3
Violence psychologique	38,7	39,3	37,9
Violence physique	6,4	6,3	6,6
Violence sexuelle	6,6	6,8	6,3
Atteintes à la liberté individuelle	30,3	31,5	28,6
Violence liée à l'application de la loi	16,9	18,3	15
Violence économique	9,3	7	14,1
Contexte extra-conjugal	47,4	48	46,3
Violence psychologique	28,8	27,6	31,3
Violence physique	7,6	8,1	6,6
Atteintes à la liberté individuelle	24,9	26,4	21,7
Violence liée à l'application de la loi	24,9	27	18,8

Taux de prévalence (en %) de la violence à l'égard des femmes âgées de 18 à 64 ans par contexte et forme au cours des 12 mois précédant la date de l'enquête; année 2009 (suite)

Contextes et formes	Ensemble	Urbain	Rural
Contexte familial	13,5	14,3	12,3
Violence psychologique	10,3	11	9,3
Violence physique	2,1	2,3	1,8
Violence sexuelle	0,7	0,8	0,5
Atteintes à la liberté individuelle	6,5	6,4	6,5
Violence économique	2,4	2,1	3
Lieux publics	32,9	40,6	21,5
Violence psychologique	25,1	32,1	14,7
Violence physique	9,7	14,2	3,1
Violence sexuelle	3,9	4,9	2,5
Atteintes à la liberté individuelle	4,5	2,8	7
Lieux de travail	16	22,7	6,4
Violence psychologique	13,4	19,6	4,5
Violence physique	1,8	2	1,5
Violence sexuelle	1,8	2,5	0,9
Etablissements d'enseignement et de formation	24,2	25,3	14
Violence psychologique	16,2	16,7	11,3
Violence physique	5,7	6,3	-
Violence sexuelle	4,4	4,6	2,7

Source : Enquête nationale sur la prévalence de la violence à l'égard des femmes, 2009, HCP.

PAUVRETE ET VULNERABILITE

**Dépense annuelle moyenne par personne (en DH) selon le sexe
du chef de ménage**

Sexe du chef de ménage	2001	2007
Ensemble		
Homme	8 126	11 149
Femme	9 292	11 801
Total	8 280	11 233
Urbain		
Homme	10 628	14 003
Femme	10 710	13 317
Total	10 642	13 895
Rural		
Homme	5 252	7 712
Femme	5 681	8 417
Total	5 288	7 777

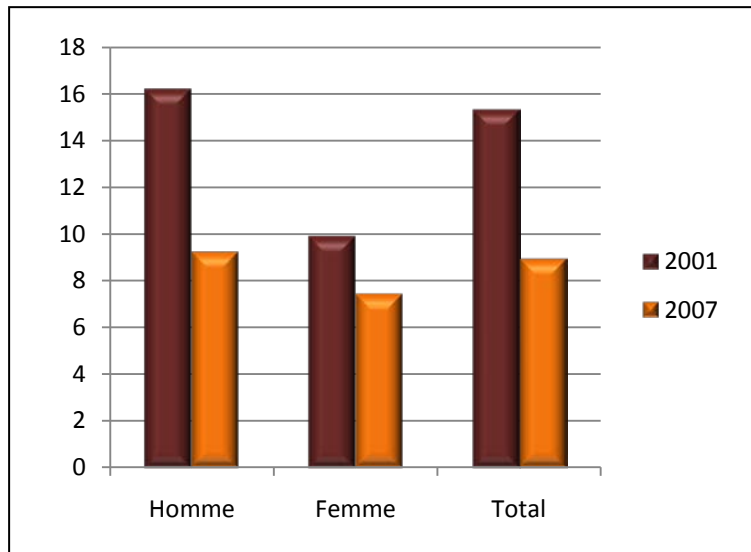
Sources : ENCDM 2000/2001 et ENNVN 2006/2007, HCP.

**Taux de pauvreté relative (en %) selon le sexe du chef de ménage :
niveau national**

Sexe du chef de ménage	2001	2007
Homme	16,2	9,2
Femme	9,9	7,4
Total	15,3	8,9

Sources : ENCDM 2000/2001 et ENNVN 2006/2007, HCP.

**Taux de pauvreté relative (en %) selon le sexe du chef de ménage :
niveau national**

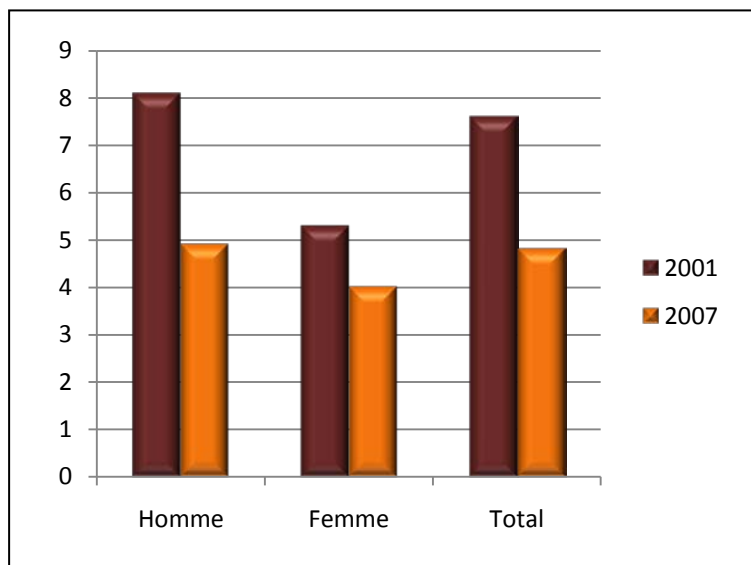


Taux de pauvreté relative (en %) selon le sexe du chef de ménage : milieu urbain

Sexe du chef de ménage	2001	2007
Homme	8,1	4,9
Femme	5,3	4,0
Total	7,6	4,8

Sources: ENCDM 2000/2001 et ENNVM 2006/2007, HCP.

Taux de pauvreté relative (en %) selon le sexe du chef de ménage : milieu urbain

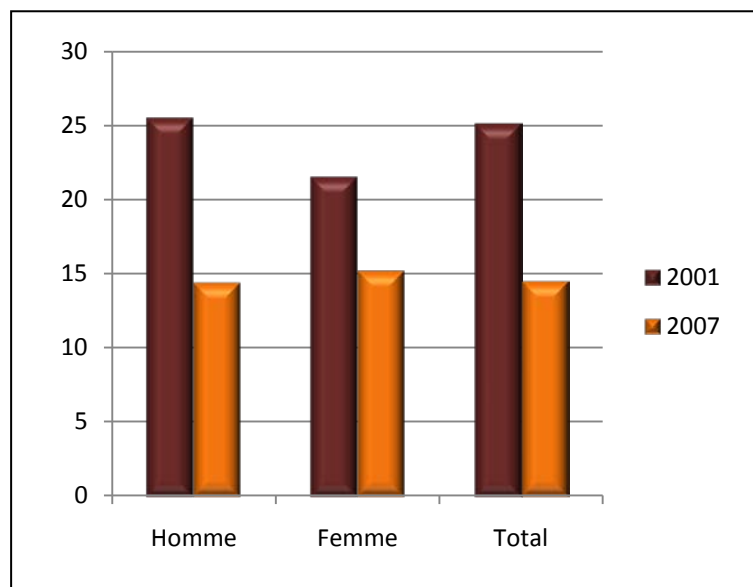


**Taux de pauvreté relative (en %) selon le sexe du chef de ménage :
milieu rural**

Sexe du chef de ménage	2001	2007
Homme	25,5	14,3
Femme	21,5	15,1
Total	25,1	14,4

Sources : ENCDM 2000/2001 et ENNVN 2006/2007, HCP.

**Taux de pauvreté relative (en %) selon le sexe du chef de ménage :
milieu rural**

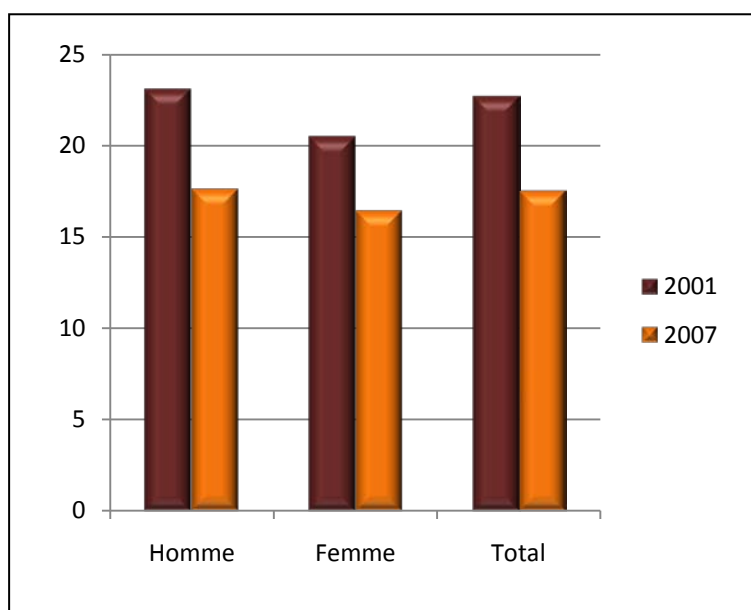


**Taux de vulnérabilité (en %) selon le sexe du chef de ménage :
niveau national**

Sexe du chef de ménage	2001	2007
Homme	23,1	17,6
Femme	20,5	16,4
Total	22,7	17,5

Sources : ENCDM 2000/2001 et ENNVN 2006/2007, HCP.

**Taux de vulnérabilité (en %) selon le sexe du chef de ménage :
niveau national**

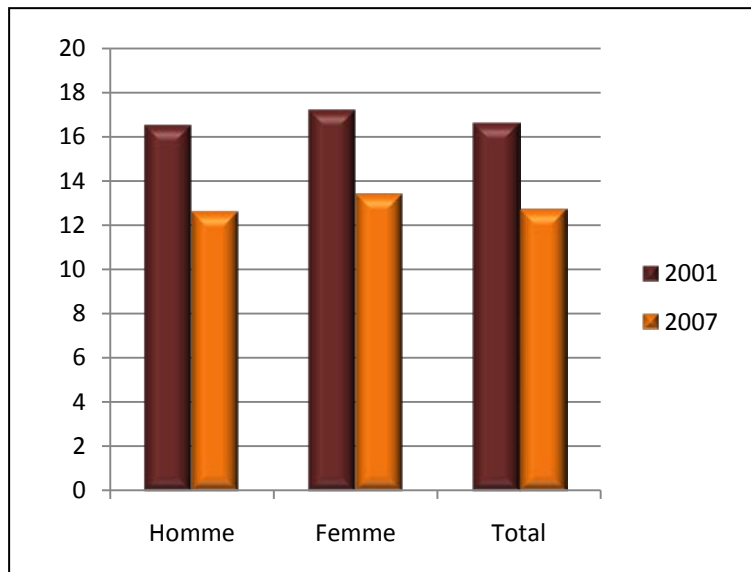


Taux de vulnérabilité (en %) selon le sexe du chef de ménage : milieu urbain

Sexe du chef de ménage	2001	2007
Homme	16,5	12,6
Femme	17,2	13,4
Total	16,6	12,7

Sources : ENCDM 2000/2001 et ENNVN 2006/2007, HCP.

Taux de vulnérabilité (en %) selon le sexe du chef de ménage : milieu urbain

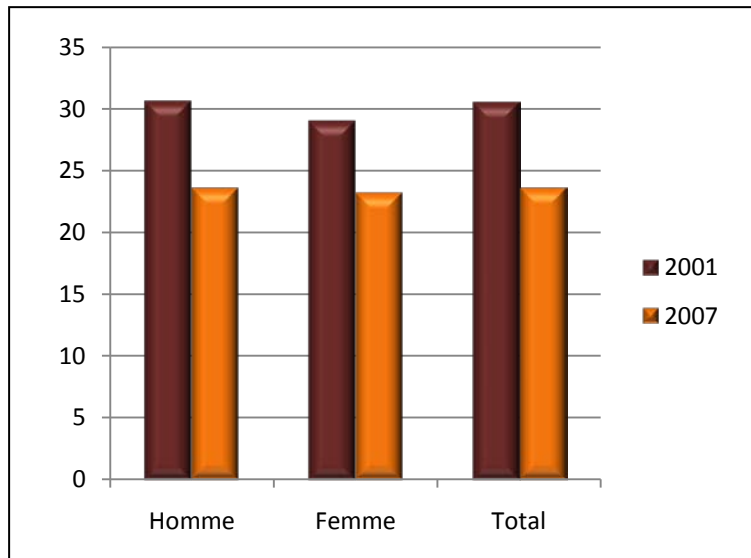


**Taux de vulnérabilité (en %) selon le sexe du chef de ménage :
milieu rural**

Sexe du chef de ménage	2001	2007
Homme	30,6	23,6
Femme	29,0	23,2
Total	30,5	23,6

Sources : ENCDM 2000/2001 et ENNVN 2006/2007, HCP.

**Taux de vulnérabilité (en %) selon le sexe du chef de ménage :
milieu rural**



LISTE DES ABREVIATIONS

CERED : Centre d'Etudes et de Recherches Démographiques.

ENCDM : Enquête Nationale sur la Consommation et les Dépenses des Ménages.

ENDPR : Enquête Nationale Démographique à Passages Répétés.

ENNVM : Enquête Nationale sur les Niveaux de Vie des Ménages.

HCP : Haut-Commissariat au Plan.

ISF : Indice synthétique de fécondité

PPR : Paierie Principale des Rémunérations.

RGPH : Recensement Général de la Population et de l'Habitat.