



2010

2009

- 2 -	
- 5 -	-1
- 6 -	-1-1
- 11 -	-2-1
- 12 -2009	-2
- 12 -	-1-2
- 16 -	-2-2
- 17 -	-3-2
- 18 - 2010	-3
- 18 -	-1-3
- 19 -2010	-2-3
- 23 -	-3-3
- 25 - -	-4-3
- 26 -	-4
- 29 -	-5
- 33 -	

%1,9

2009

2010

62,5

.%1,3

.2009

52

2010

.2009

%28

%4,4

2008

1,5

.2010 2009

1,26

2010

.2009

%11

%0,6

%7

% 2

.2009

2009

2010

.%15 %18

2010

2009

60

.

2009

		.2008	%5,6	%5,3
2008-2000		% 5	%2,3	
2009	%25,2			
	.2009-2008			%16,6

2009

.2008	%10	%5,9			
%5,9	%2,5	1			
				.2008	
	.2008	-5,3	2009	-1,5	
	%5,4				
		.2009	%5,7	2008	
	.%2,4	2010			
		%5			
		.2009	%2,3	%3,9	
		2000			
		2010	%3,1	2009	%5,9
				.%2	
3,4	2009	6,7	2008	10,9	

¹ المقاس بتطور السعر الضمني للنتاج الداخلي الإجمالي

	2010	
	%1,9	2
%3,2	%1,3	2009
		.2008

2009

%3,8

:



² حسب الآفاق الاقتصادية الصادرة خلال ربيع 2009 من طرف صندوق النقد الدولي واللجنة الأوروبية ومنظمة التعاون والتنمية الاقتصادية ولجنة الأمم المتحدة للتجارة والتنمية و البنك الدولي.



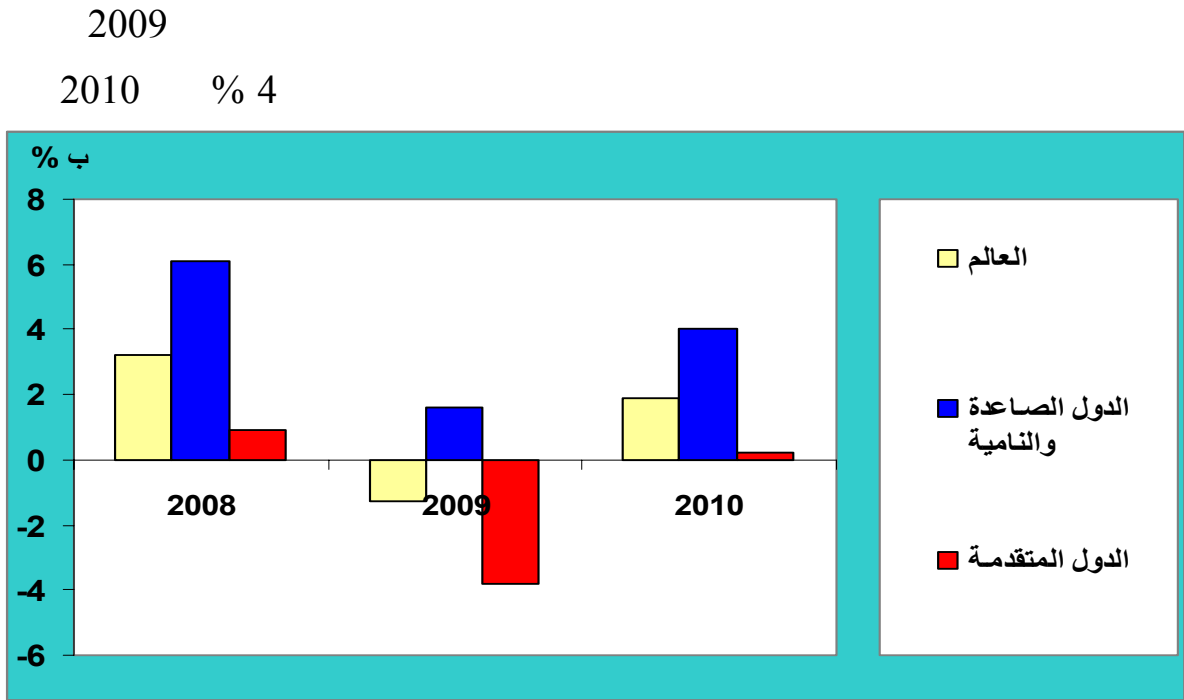
2010

-1-1

2010

.2009

2010



2008

.2010

2009

%2,8

2,9

2009

.2010

2010

.2009 %2

2008 %4,7
 .2010 %11,9 2009 %9,3
 2009 %12,1
 .%3,6 2010
 2009 0,1
 %10,7 %14
 .2010 2008
 2010 2009
 %11 2009 %8,9 2008 %5,8
 %5,9 .2010
 .2010 %14,2 2009 %12,2 2008
 %91,1
 .2008 %64,7 2009 %77,7 2010
 2009 %6,2-
 .2010



2009	2008				
			2008	%55	
				.2008	
52			2010	2009	
97	2010		62,5	2009	
%4,4				.2008	
			.2009	%28	
				1,26	
	.2008	2007			
	2009	%0,2			
		2010	%0,3		
2010	%4,7	2009	%5,7		
				.2008	%9,3

2009

-2

2009 %6,7

3

%5,3

1995

%3

.2008

%4,1

%2,3

.2008

%16,6

%25,2

-1-2

%1,2

(

)

2007

%6,6

2008

%3,6

.2007

%6,8

2008

%4,2

%3,8



. 2009

.2009

.2009

³ مذكرات الظرفية الاقتصادية لسنة 2008، الصادرة عن المعهد الوطني للتحليل الظرفية الاقتصادية- المندوبية السامية للتخطيط

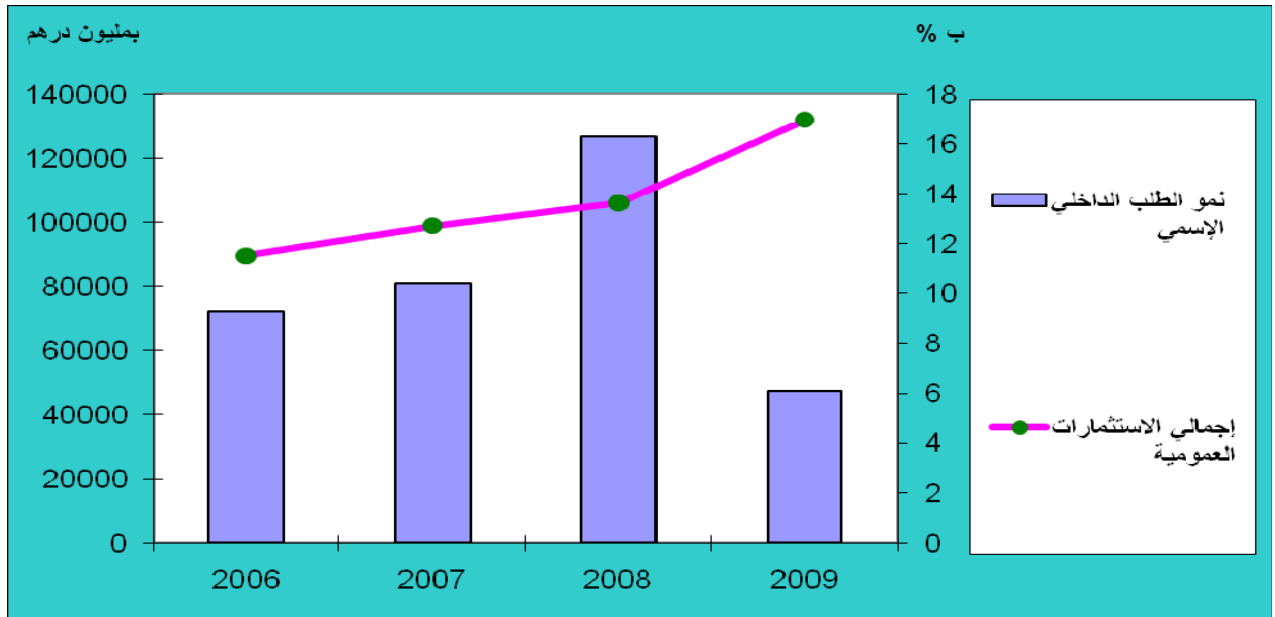
2009

2008

2009

.2008

.2009 %24,4



2008

2009

2006

2009

2007

26,1 2005 21 .2009-2005
 %10 2008 27,7 2007
 .2009 .
 2009 .2008 %9
 .
 %25
) .2009-2008 (

-3-2

2009 %5,3
%6,4
2009 .%24,4
3,7 2,1
.2008
%5,8
%5,3 2008 %8,3
%8
.2009 %15,7
()
.2008 %10 %5,9
.2009 6,7 2008 10,9
.2008 -5,3 -1,5 2009

2010

-3

2010

.%5

:

.2009

)

(

.2010

-1-3

2010

.

: 2010-2009



60

"

"

.

"

"

:



2010

.2009

2009

.

:



.2009	%7	2010	%2
62,5	2009	52	
.2008		97	2010

1,5

.2010	2009	1,26	2008
.2009	%15		

.%18 2009

%7 2010

2010

-2-3

%5,3

%2,4

.2008	%5,6	2009
.2009	%2,3	%3,9

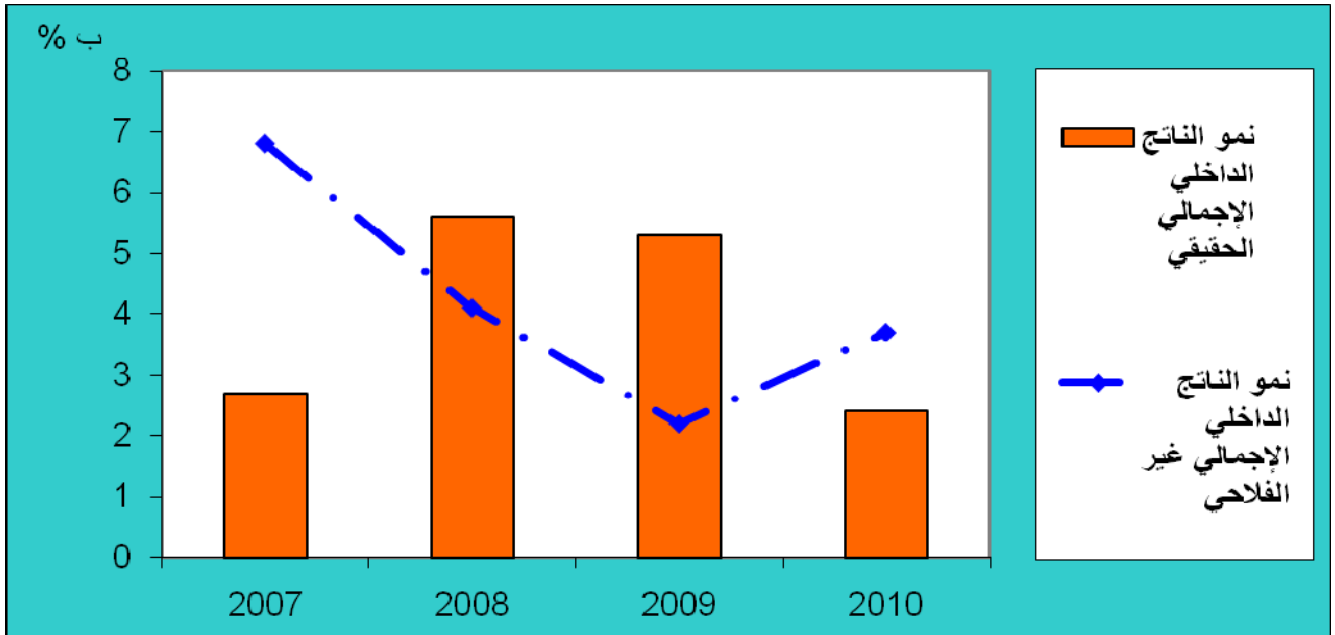
%5

.

5

2010

2009 2008



:

-1-2-3

2010

%1,2

2010 %3

.2009

2010

.()

2010

200.000
(140.000)



- -

.2010

- -



.2009 %4,2 %4,3

2009

2010

" "

-2-2-3

.2009 %25,2

%5

2009-2008

50

102

"

16

"

" "

-3-3

.2010
2007 %10 2009 %5,9 %3,1
.2009 6,7 3,4



: 2010

-

2010

-

2009 2008

-

. %6,3 2009
%35,7
.2009 %35,2
.2009 2,2 2010 1,2



%5,8 %2,9 2010

.2009

2009 %8

%4,8

.2009 %5,2

%2,4

.2010

2008 2009 %3,1 2010 %1

.2010

2,3

2009

4,5



2010

.%11 2009

.2009

%7

2010

%2

%3,3

%4,9

2009 %6,1

.2009 %1,5

2010

.2009 %12,1

%12,6

()
.2009 -1,5 -1 2010

" "

:

2010

.%2

-

-4-3

.2008 %10,9 2009 %5,8 2010 %4,2

2010 %4,4 2010 2009 %20,1
.2010 %4,4 2009 %7,9

2010 %4,4

.2010 2009 %23,5
2009 %6 2010 %5,8

2010 2009

. %29,5

%35,7

2010

%5,7

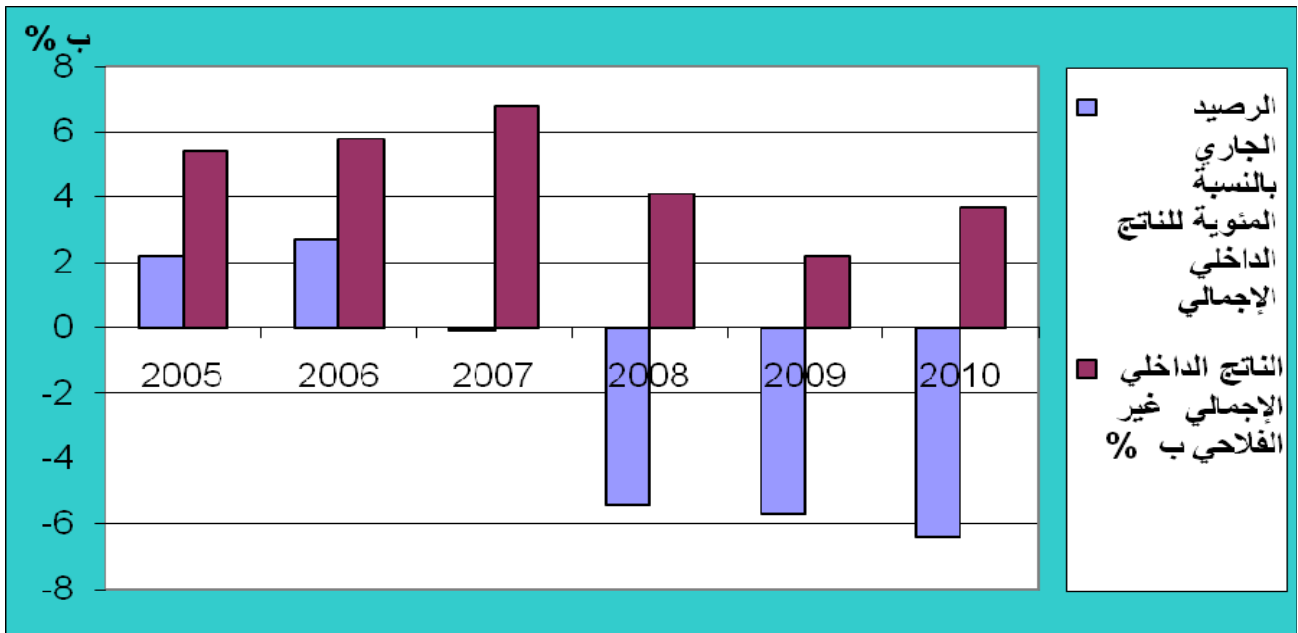
%6,4

.2009

6

2009

2010



-4

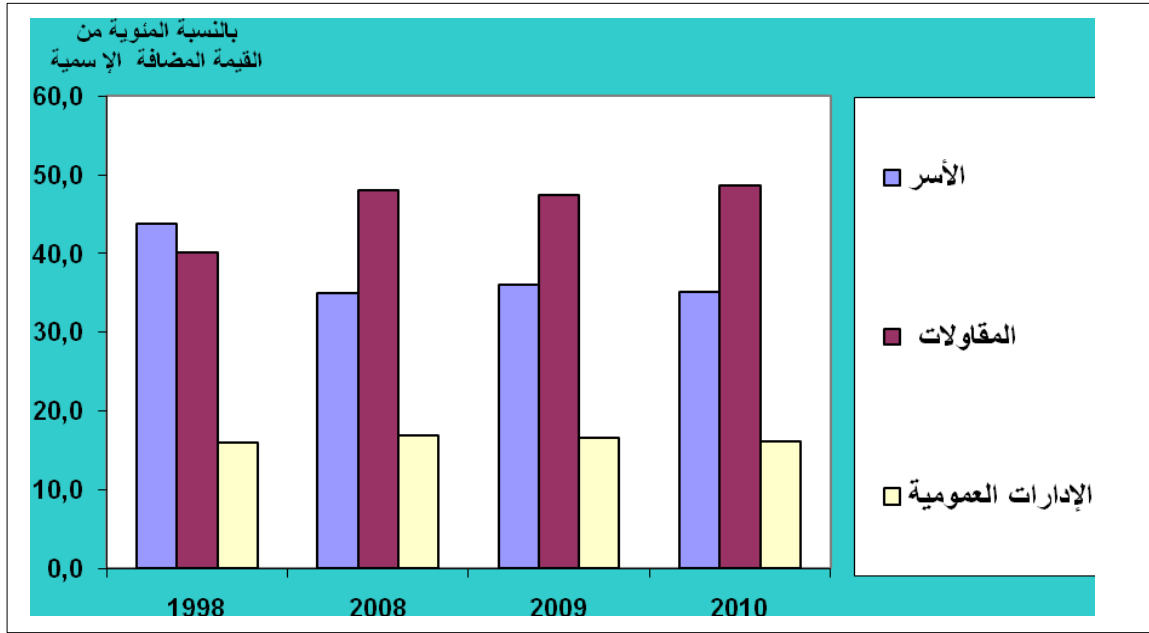
2010

()

2009

					2010
2009	%47,4	1998	%43		
				.2010	%48,7
		()	
2009	%36	1998	%41,7		
				.2010	%35,1
2010	16%	2009	2008		%17,3
			.2005-1998		

()



%65,4 %68,1 1998
.2010 2009 %64 2006

1998 %13,1 2010 2009 %16
%20

% 5

% 3

2008-2000

2009

2010

99

.2008

133

2010

65 2009

% 10.2

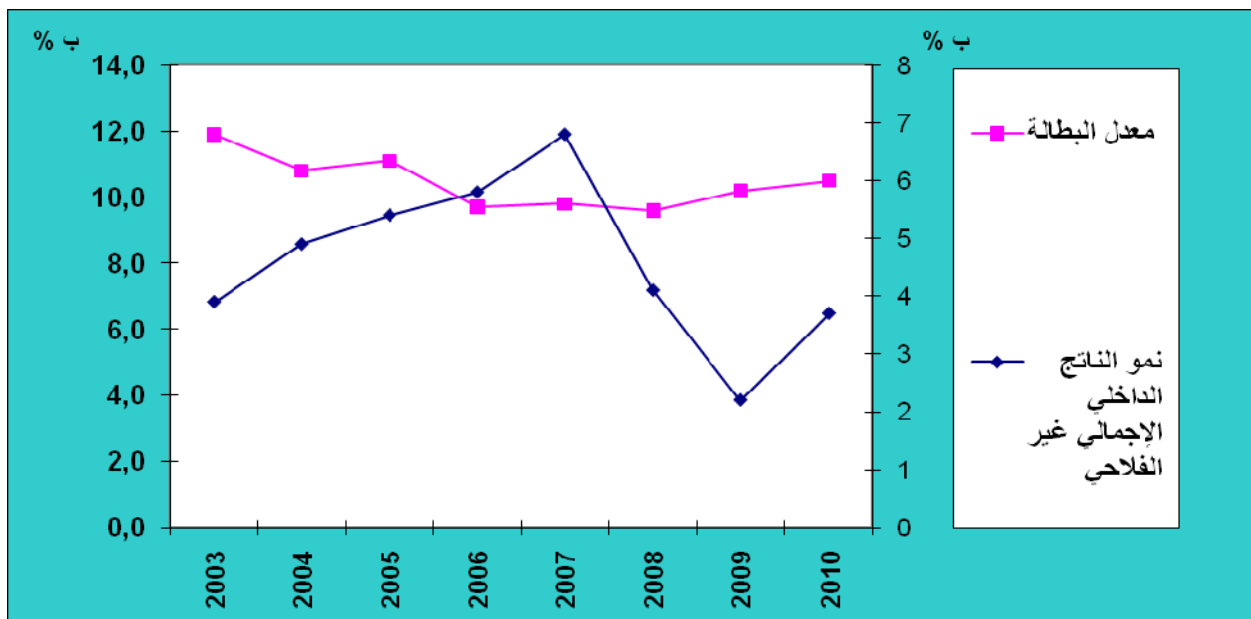
0.5

.2010

% 10.5 2009

9

2007-2003



: 2010
 : -1
 .2008 2007
 2008
 2006-2001
 2008
 2009
 2009
 %10,5 2009 %10,2 2008 %9,6
 2010
 %8,2 2009 %4 2010 %1,2
 .2008
 %10,8 2009 -2
 %2,6 2010
 .2010

-3

-4

2010

2010

%

2010**	2009*	2008	2007	
1,9	-1,3	3,2	5,2
0,0	-3,8	0,9	2,7
0,0	-2,8	1,1	2,0 -
-0,4	-4,2	0,9	2,7 -
0,5	-6,2	-0,6	2,4 -
4,0	1,6	6,1	8,3
6,1	4,8	7,7	10,6 -
7,5	6,5	9,0	13,0 :
3,9	2,0	5,2	6,2 -
1,6	-1,5	4,2	5,7 -

2009

:

:**

:*

%

2010**	2009*	2008	2007	
				-1
0,3	-0,2	3,4	2,2 -
4,7	5,7	9,3	6,4 -
0,6	-11	3,3	7,2 -2
				() -3
62,5	52,0	97,0	71,0 -
1,26	1,26	1,5	1,4 -4

2009

:

:**

:* 2009

(%)

2010**	2009*	2008	2007	()
-5,0	25,2	16,6	-20,0
3,9	2,3	3,9	6,2
3,0	-1,2	3,6	6,6 •
4,3	4,2	4,1	6,1 •
2,4	5,7	5,7	1,8 •
2,5	1,5	5,0	10,6 •
2,4	5,3	5,6	2,7
2,0	2,5	5,9	3,9	تغير السعر الضمني للنتاج الداخلي الإجمالي
775971	743072	688843	616254
4,4	7,9	11,8	6,7 %

2009

:(**)

:(*)

%

2010**	2009*	2008	2007	
14,2	15,7	13,4	11,8	
26,4	25,6	23,7	25,3	
59,4	58,7	62,9	62,9	
100	100	100	100	

2009

:(**)

:(*)

()

2010**	2009*	2008	2007	
775971	743072	688843	616254
%4,4	%7,9	%11,8	%6,7	
593553	568693	531928	472242:
%4,4	%6,9	%12,6	%7,6	
458104	440062	413592	360008 -
%4,1	%6,4	%14,9	%8,4	
135449	128631	118336	112234 -
%5,3	%8,7	%5,4	%4,8	
263737	244995	227902	192573	
%7,7	%7,5	%18,3	%18,5	
13210	16439	22328	7614
234773	219276	252804	220302
%7,1	%-13,3	%14,8	%11,6	
329302	306330	346119	276477
%7,5	%-11,5	%25,2	%20,7	

(*) تقديرات و(**): توقعات المندوبية السامية للتخطيط، يونيه 2009.
- القيمة بملايين الدراهم الجارية . - التغيرات ب %

(%)

2010**	2009*	2008	2007	
2,4	5,3	5,6	2,7
2,9	5,8	8,3	3,9:
2,4	5,2	9,4	3,8 -
4,8	8,0	4,8	4,3 -
6,3	6,4	11,7	14,3	..
3,3	-6,1	-1,1	5,2
4,9	-1,5	10,9	15,0

2009

:(**)

:(*)

()

2010**	2009*	2008	2007	
7,9	5,3	5,6	2,7 -
2,3	4,5	6,4	3,0 -
1,4	3,1	5,5	2,2 -
0,8	1,4	0,9	0,8 -
2,1	2,1	3,7	4,0 -
-0,9	0,1	0,8	-0,1 -
-1,0	-1,5	-5,3	-4,2	.. -

2009

:(**)

:(*)

()

2010**	2009*	2008	2007	
775971	743072	688843	616254
821007	787782	744786	671621
4,2	5,8	10,9	7,5	%
593553	568693	531928	472242
182418	174379	156915	144012
23,5	23,5	22,8	23,4	...()
227454	219089	212858	199379
27,7	27,8	28,6	29,7)
				(

2009

:(**)

:(*)

-

()

2010**	2009*	2008	2007	
35,7	35,2	36,3	32,5
5,8	6,0	8,1	9,0	
29,3	29,5	30,9	32,4
-6,4	-5,7	-5,4	-0,1

2009

:(**)

:(*)

()

2010**	2009*	2008	2007	
-12,6	-12,1	-14,5	-9,8
-6,4	-5,7	-5,4	-0,1

(*) تقديرات و(**): توقعات المندوبية السامية للتخطيط، يونيو 2009