



مديرية جهة الدار البيضاء الكبرى

Direction Régionale du Grand Casablanca

مصلحة الإعلام والتوثيق

ورقة حول استفادة المستعملين الخارجيين من المعلومات الإحصائية بالمصلحة
خلال سنة 2014

فبراير 2015

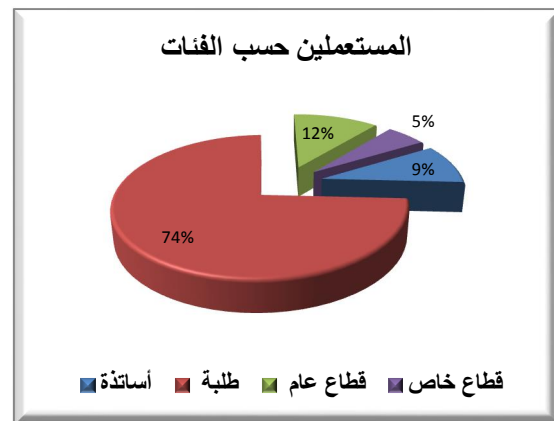
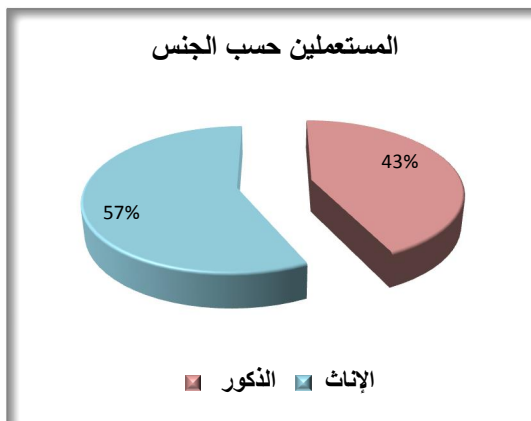
تسعى مصلحة الإعلام والتوثيق إلى توفير المعلومات الإحصائية والدراسات الاجتماعية والاقتصادية، التي تنتجها مختلف مصالح المندوبية السامية للتخطيط، المركزية والجهوية، وذلك للاستجابة للطلبات الواردة على المصلحة من لدن مختلف فئات المستعملين.

1-الخدمات الموجهة للمستعملين

استقبلت مصلحة الإعلام والتوثيق 298 مستفيدا خلال سنة 2014، واحتلت فئة الطلبة المرتبة الأولى بنسبة 74%، تليها فئة مستعملي القطاع العام بنسبة 12 %، في حين جاءت فئتي أطر التعليم والقطاع الخاص على التوالي بنسب 9%، و5%. بالنسبة للتوزيع حسب الجنسين، فإن المعطيات تشير إلى تقدم عدد المستعملين الإناث ب 57%، مقابل 43% للذكور.

توزيع المستعملين حسب الفئة والجنس

النسبة	المجموع	الأساتذة	القطاع الخاص	القطاع العام	الطلبة	الفئة الجنس
57%	170	08	10	16	136	الإناث
43%	128	20	06	18	84	الذكور
100%	298	28	16	34	220	المجموع
	100%	9%	5%	12%	74%	النسبة

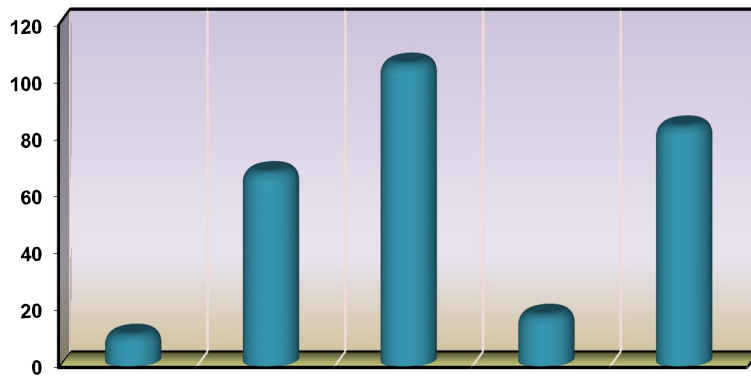


2-مواضيع البحث

يتضح من خلال طلبات المستعملين، أن المعطيات الإحصائية المرتبطة بالتنمية المحلية، هي الأكثر طلبا من طرف المستعملين، حيث تشكل 36% من مجموع الطلبات، يليها موضوع السكان وخصائصهم السوسيوديموغرافية، بنسبة 28%، ثم القطاعات المنتجة، بنسبة 23%. أما المعطيات المتعلقة بقطاعي الخدمات والقطاعات الاجتماعية، فتشكل على التوالي 07% و 06%.

توزيع المستعملين حسب مواضيع البحث

موضوع البحث	العدد	النسبة
السكان/ الخصائص السوسيو-ديموغرافية	84	28%
القطاعات الاجتماعية	18	06%
التنمية المحلية	106	36%
القطاعات المنتجة	68	23%
قطاع الخدمات	22	07%
المجموع	298	100

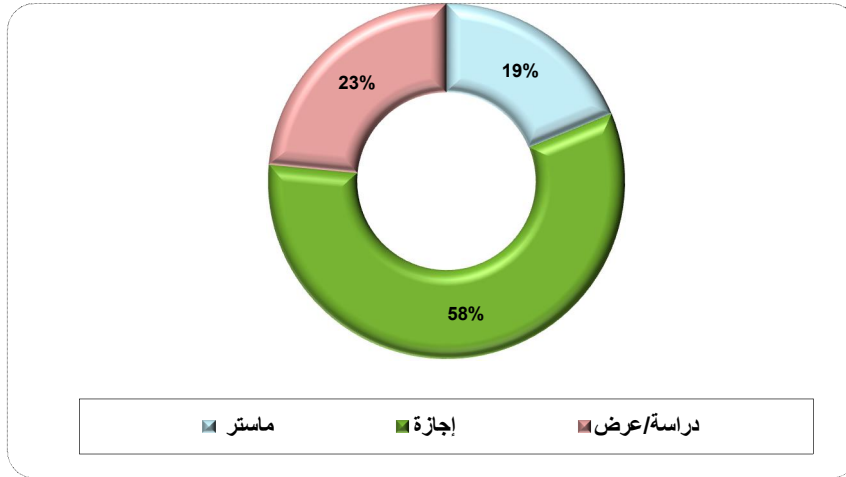


3-الهدف من البحث ودرجة الرضا على الخدمات المقدمة

تفيد المعطيات المستخلصة من الاستبيانات الخاصة بالمستعملين، أن 58% منهم بصدد تحضير الإجازة، 23% من أجل تهيئ دراسات أو عروض، و 19% منهم يحضرون الماستر. من جهة أخرى، فإن معظم المستعملين قد عبروا عن ارتياحهم لمستوى الاستفادة من الخدمات المتاحة (68%)، في حين يتوزع العدد الباقي بين مستوى "لا بأس به" و "دون استفادة" بنسب 24% و 08% على التوالي.

توزيع المستعملين حسب الهدف من البحث

الهدف	تحضير الإجازة	دراسة / عرض	ماستر	المجموع
العدد	172	70	56	298
النسبة	58%	23%	19%	100%



توزيع المستعملين حسب مستوى الاستفادة من الخدمات المتاحة

مستوى الاستفادة	جيدة	لا بأس بها	دون استفادة	المجموع
العدد	204	70	24	298
النسبة	68%	24%	8%	100%

