



# Enquêtes sur les indices des prix

## Région du Grand Casablanca- Settat



# Introduction

- L'élaboration des indices est une opération ancienne au Maroc, différents indices ont été calculés depuis les années trente.
- Les indices calculés actuellement sont:
  - ▶ L'indice des prix à la consommation.
  - ▶ L'indice des prix de gros.
  - ▶ L'indice des prix à la production



## Indice des prix à la Consommation

- L'indice des prix à la consommation est l'une des productions principales du HCP.
- L'enquête sur l'indice des prix à la consommation est une enquête permanente qui se déroule dans 17 villes du royaume.
- L'IPC est calculé et diffusé chaque mois.



# Présentation de l'IPC

## ● Que mesure l'indice des prix à la consommation ?

L'indice des prix à la consommation est un indicateur qui mesure l'évolution des prix et concerne uniquement les prix des biens de consommation.

## ● Comment est-il calculé ?

Un échantillon fixe de biens et services est suivi au cours de chaque mois ; cet échantillon est appelé panier de l'indice.



## Quelles sont les principales utilisations de l'IPC?

- L'IPC est un des instruments de mesure de l'inflation le plus utilisé.
- Moyen de mesurer les différences des prix entre les villes.
- Donnée de base pour l'élaboration de la politique monétaire



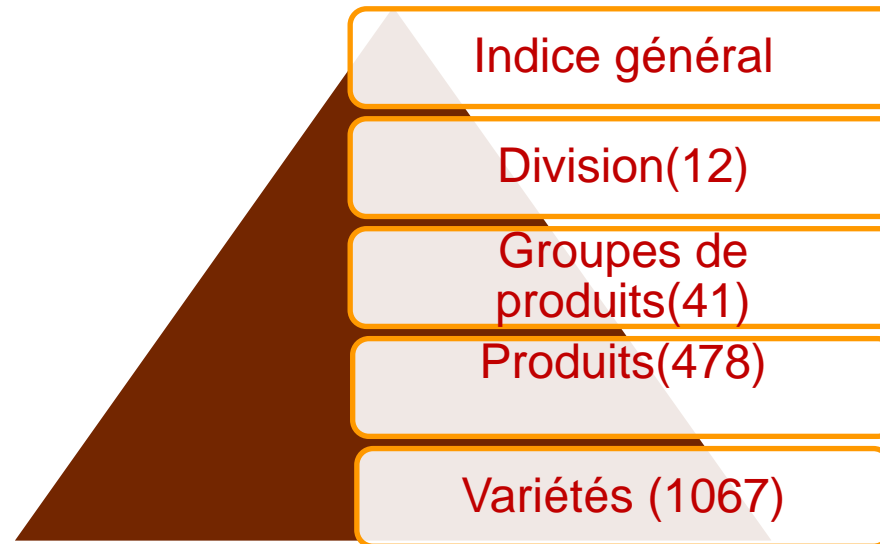
## Les produits du panier de l'IPC

- Le panier contient des biens et services représentatifs des dépenses des ménages.
- Les produits du panier de l'IPC sont sélectionnés à partir de l'enquête consommation et dépense des ménages.
- Le panier contient des biens et services à quantité et à qualité fixe uniquement les prix sont variables.
- 478 produits et 1067 variétés sont observés chaque mois.



# Structure de l'IPC

- Les produits du panier sont groupés dans 41 groupes et 12 divisions qui forment l'indice général.





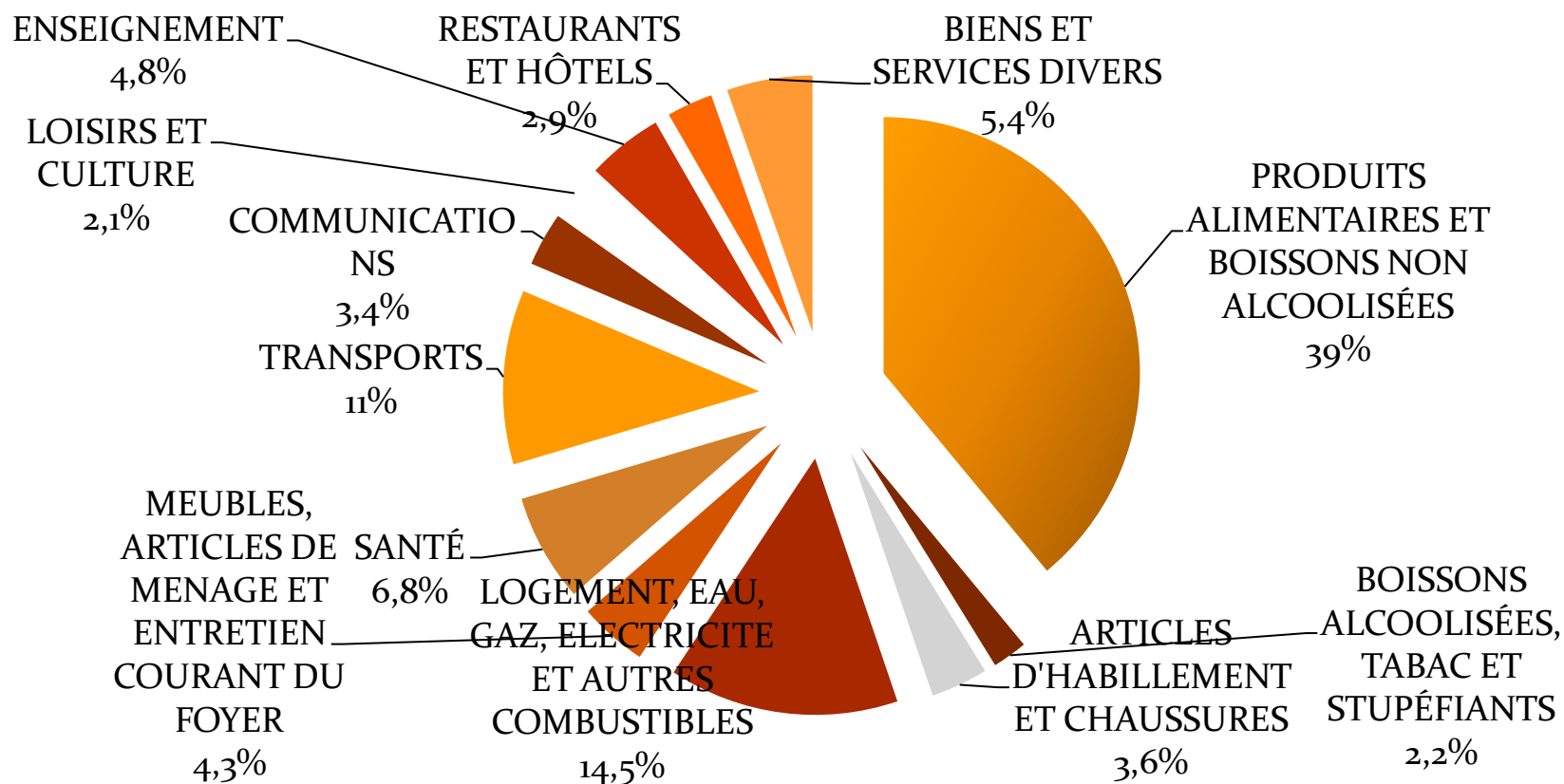
# Les 12 divisions des produits

- Pour chaque division de produits correspond un coefficient de pondération.
- Le coefficient de pondération d'une division représente son importance dans la consommation des ménages.
- La part des différentes divisions dans les dépenses des ménages est aussi leurs parts dans l'indice.



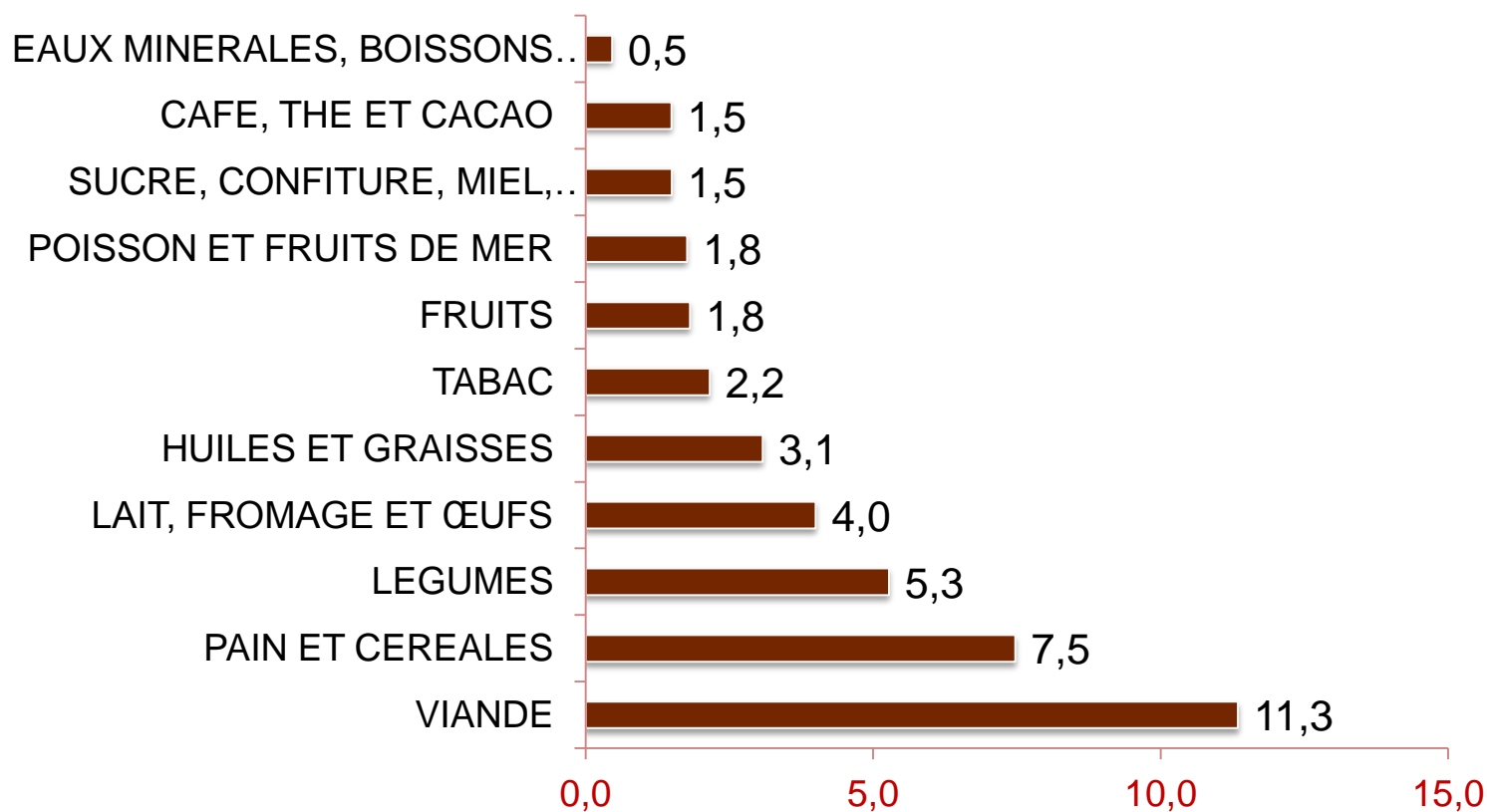


# Les coefficients de pondération de l'IPC: Ville de Casablanca





## Les coefficients de pondérations des produits alimentaires en %: Ville de Casablanca






## Année de base

- L'utilisation d'un indice nécessite d'avoir un point de repère, une année de référence appelée année de base. Les indices des autres années viennent se comparer à l'année de base.

Année	Niveau de IPC National
2006	100
2007	102,5
2008	106,3
2009	107,4
2010	108,4
2011	109,4
2012	110,8
2013	112,9
2014	113,4

# Méthode de collecte des prix

- Les prix sont relevés dans les mêmes points de ventes répartis dans 5 zones pour la ville de Casablanca.
- Les observations sont journalières, hebdomadaires ou mensuelles selon la nature des produits.
- Les prix sont relevé en  direct des vendeurs.



## Principaux résultats: Evolution annuelle de l'IPC : 2006\_2014

Année	IPC Casablanca	Var annuelle en %	IPC Maroc	Var annuelle en %
2006	100	–	100	–
2007	102,5	2,5	102,5	2,5
2008	106,8	4,1	106,3	3,7
2009	108,0	1,1	107,4	1,0
2010	109,3	1,2	108,4	0,9
2011	110,7	1,3	109,4	0,9
2012	112,9	2,0	110,8	1,3
2013	114,9	1,7	112,9	1,9
2014	115,5	0,5	113,4	0,4



## Evolution de l'IPC pour 2014: Ville de Casablanca

Divisions	Ption en%	IPC 2013	IPC2014	Var % 14/13
GENERAL	100	114,9	115,5	0,5
PRODUITS ALIMENTAIRES ET BOISSONS NON ALCOOLISÉES	39,04	124,0	122,2	-1,5
BOISSONS ALCOOLISÉES, TABAC ET STUPÉFIANTS	2,17	114,4	116,1	1,5
ARTICLES D'HABILLEMENT ET CHAUSSURES	3,62	120,4	123,3	2,4
LOGEMENT, EAU, GAZ, ELECTRICITE ET AUTRES	14,49	109,0	111,9	2,7
MEUBLES, ARTICLES DE MENAGE ET ENTRETIEN COURANT DU FOYER	4,31	105,9	106	0,1
SANTÉ	6,75	104,4	104,9	0,6
TRANSPORT	10,96	111,7	115,1	3
COMMUNICATIONS	3,43	59,9	57,4	-4,2
LOISIRS ET CULTURE	2,14	99,5	96,8	-2,7
ENSEIGNEMENT	4,78	140,2	146,4	4,4
RESTAURANTS ET HÔTELS	2,89	117,3	122,7	4,6
BIENS ET SERVICES DIVERS	5,41	105,8	106,3	0,4



## Détail des variations de l'IPC année 2014/2013.

DIVISIONS DES PRODUITS	Var%	Quelques exemples
PRODUITS ALIMENTAIRES ET BOISSONS NON ALCOOLISÉES	-1,5	-3,2% Viandes, -5,3% Légumes, -10,1% Fruits.
BOISSONS ALCOOLISÉES, TABAC ET STUPÉFIANTS	1,5	Vin et boissons fermentées : +25%, Bière : +8,3%, Tabacs : +1,5%.
ARTICLES D'HABILLEMENT ET CHAUSSURES	2,4	Vêtements :+2,6%, Chaussures +2,7%.
LOGEMENT, EAU, GAZ, ELECTRICITE ET AUTRES COMBUSTIBLES	2,7	Loyers +2,7%, Eau +4,5, Electricité +3%.
MEUBLES, ARTICLES DE MENAGE ET ENTRETIEN COURANT DU FOYER	0,1	Revêtement de sol +3,9%. Petit appareil électroménager : -2,1%.
SANTÉ	0,6	Produits pharmaceutiques -3%, Services médicaux 5,6%.
TRANSPORT	3	Carburants et Lubrifiants : +6,4%.
COMMUNICATIONS	-4,2	Services de téléphonie -5%.
LOISIRS ET CULTURE	-2,7	Matériel Audiovisuel -2,8, Matériel informatique -6,1%, frais de pèlerinage -7,3%.
ENSEIGNEMENT	4,4	Préélémentaires +5,2%, Secondaires +6,9.
RESTAURANTS ET HÔTELS	4,6	Cantines : +6,4%.
BIENS ET SERVICES DIVERS	0,4	-3% bijouterie joaillerie, horlogerie.



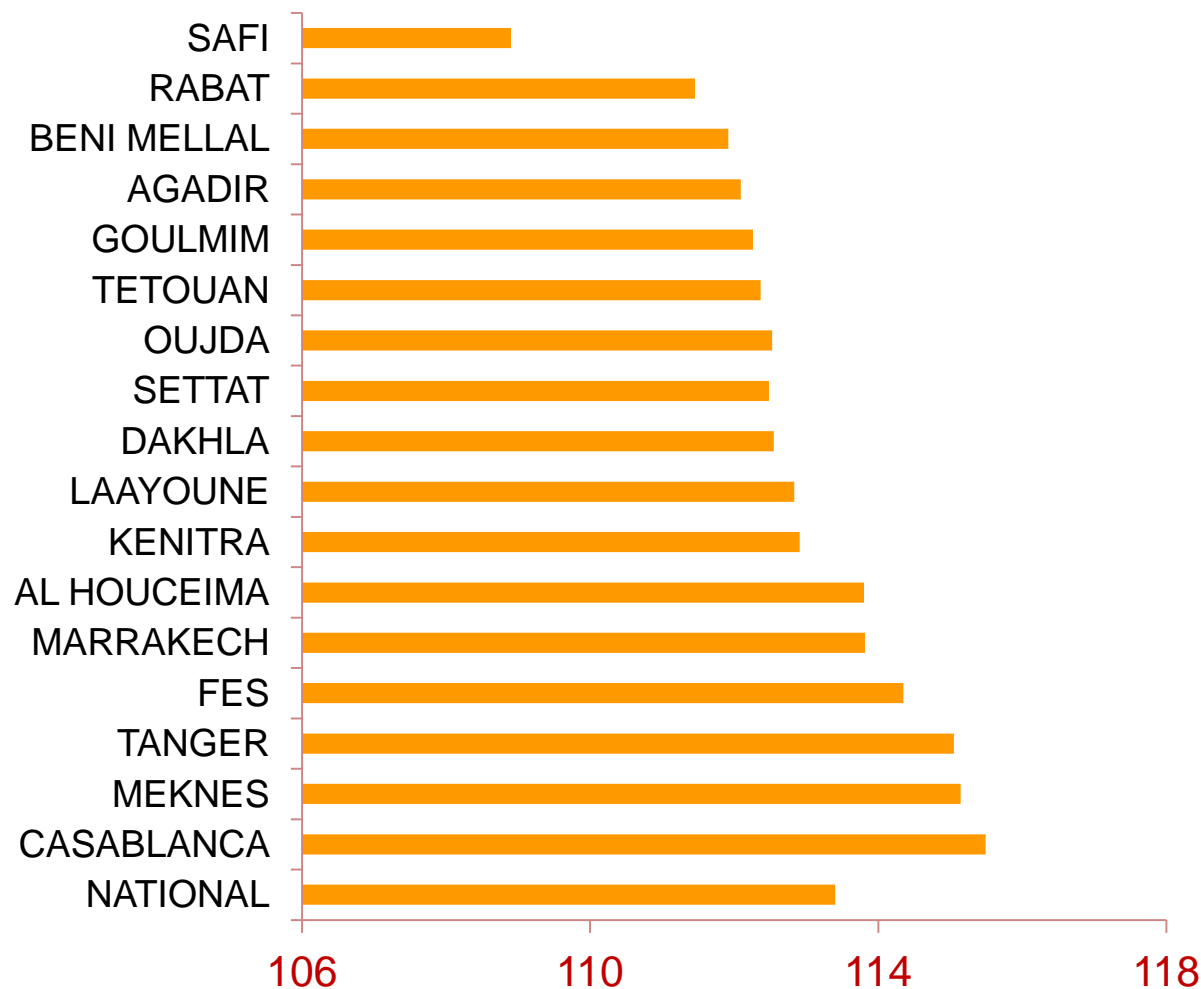
## Evolution de l'IPC par grandes villes

Grandes villes	2013	2014	Var 2014/2013 en %
AGADIR	112,1	112,1	0,0
CASABLANCA	114,9	115,5	0,5
FES	113,2	114,4	1,0
KENITRA	112,3	112,9	0,5
MARRAKECH	112,9	113,8	0,8
OUJDA	112,6	112,5	0,0
RABAT	110,5	111,5	0,9
TETOUAN	112,0	112,4	0,3
MEKNES	114,9	115,1	0,2
TANGER	114,7	115,1	0,3
LAAYOUNE	112,6	112,8	0,2
DAKHLA	111,8	112,6	0,6
GOULMIM	112,5	112,3	-0,2
SETTAT	112,7	112,5	-0,2
SAFI	108,2	108,9	0,6
BENI MELLAL	111,7	111,9	0,2
AL HOUCEIMA	114,0	113,8	-0,2
NATIONAL	112,9	113,4	0,4





## Evolution du niveau de l'IPC par ville: Année 2014



- En 2014, le niveau d'indice (base 100 en 2006) le plus faible est de 108,9 à Safi, le plus élevé; 115,5 à Casablanca



## Evolution des **huit** premiers mois 2015: Ville de Casablanca

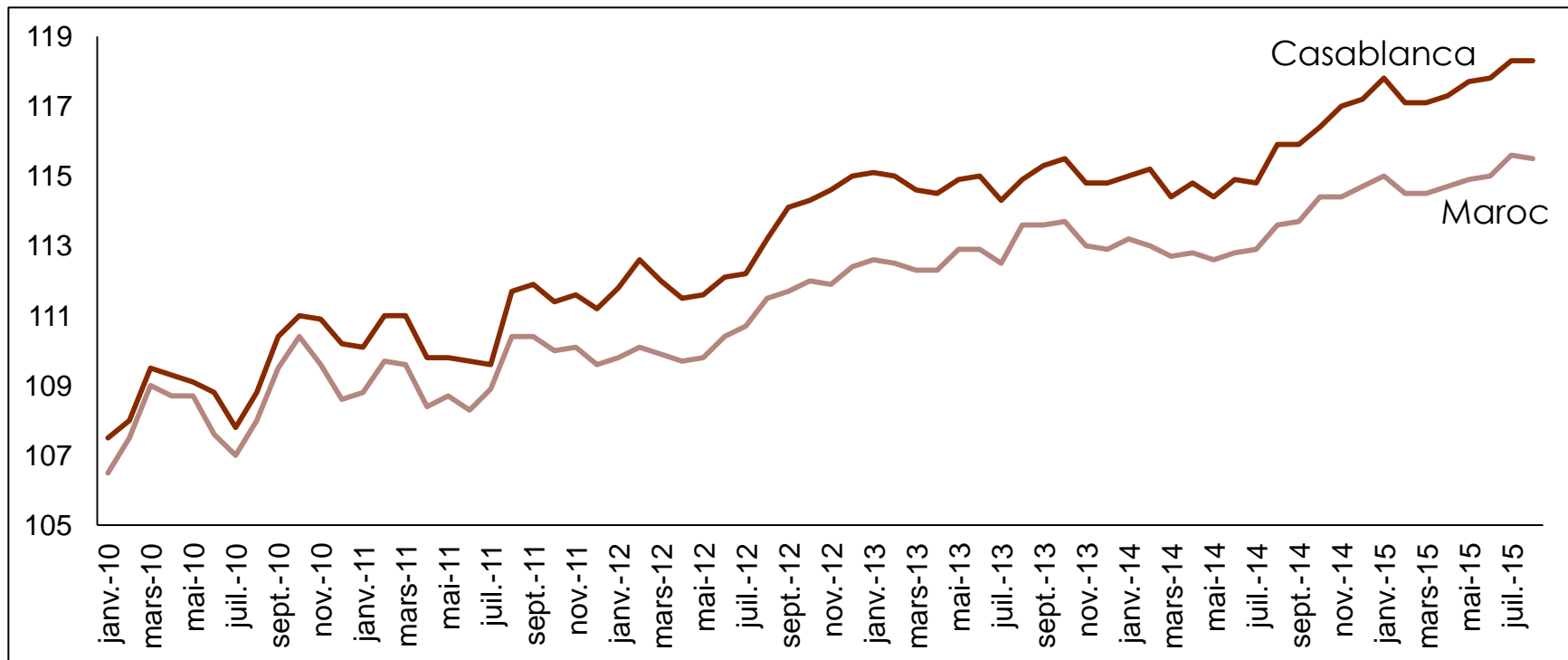
Taux d'inflation des **huit** premiers mois 2015/2014 est de 1,8% au niveau national et de 2,4% au niveau de Casablanca.

Libellé	National Var en %	Casablanca Var en %
GENERAL	1,8	2,4
PRODUITS ALIMENTAIRES ET BOISSONS NON ALCOOLISÉES	2,6	3,6
BOISSONS ALCOOLISÉES, TABAC ET STUPÉFIANTS	3,1	3,0
ARTICLES D'HABILLEMENT ET CHAUSSURES	0,7	-0,2
LOGEMENT, EAU, GAZ, ELECTRICITE ET AUTRES COMBUSTIBLES	4,5	4,2
MEUBLES, ARTICLES DE MENAGE ET ENTRETIEN COURANT DU FOYER	0,3	0,4
SANTÉ	-0,6	0,2
TRANSPORTS	-2,7	-1,0
COMMUNICATIONS	0,1	0,0
LOISIRS ET CULTURE	0,1	-0,3
ENSEIGNEMENT	3,2	4,2
RESTAURANTS ET HÔTELS	2,3	3,3
BIENS ET SERVICES DIVERS	0,7	0,0



# Graphique : Evolution de l'IPC durant la période 2010\_2015.

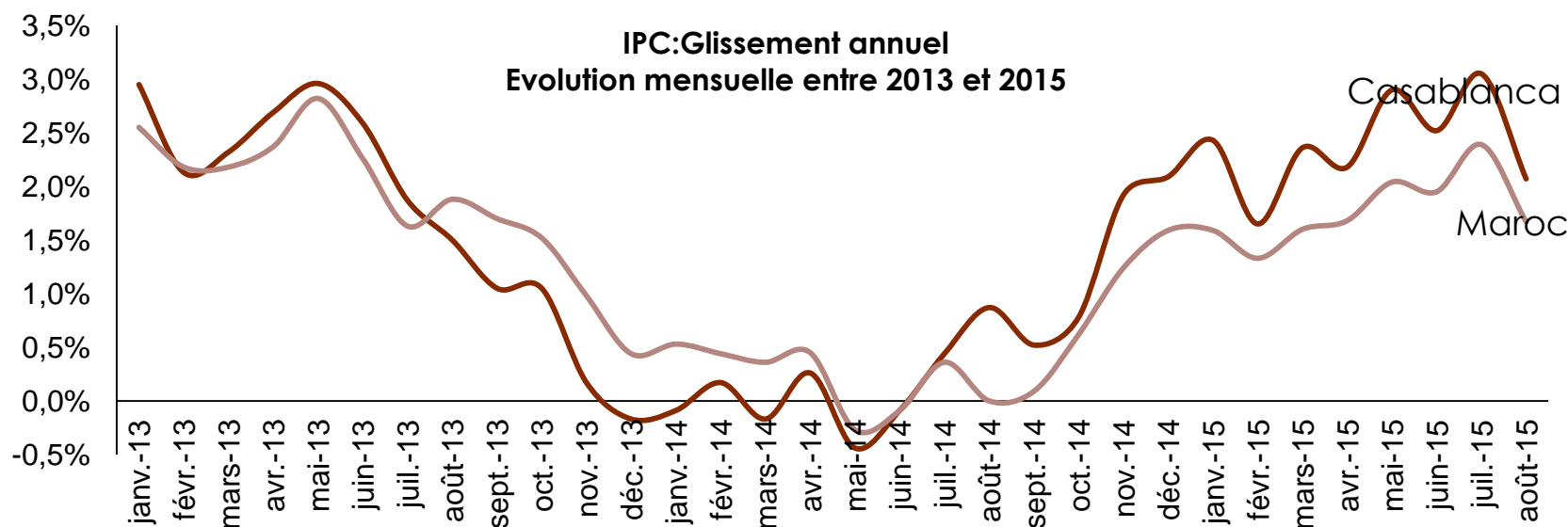
● L'évolution de l'IPC est à tendance haussière .





# Evolution en glissement annuel de l'IPC base 100 en 2006.

- Le taux d'inflation pour une année donnée est le taux de variation de l'indice annuel par rapport à l'année précédente.
- Le suivi mensuel de l'inflation est possible en calculant l'évolution de l'IPC en glissement annuel.





## Les autres indices

- **Indice des prix à la production:** Cet indice mesure l'évolution relative des prix au stade de la production des produits industriels, énergétiques et miniers fabriqués localement.
- **Indice des prix de gros:** Cet indicateur mesure l'évolution des prix de gros pratiqués sur le marché national.
- **Le programme de comparaison international pour l'Afrique.les prix à la consommation:** ce programme est initié par la Banque mondiale et vise principalement l'établissement des Parités de Pouvoir d'Achat (PPA) entre les pays.