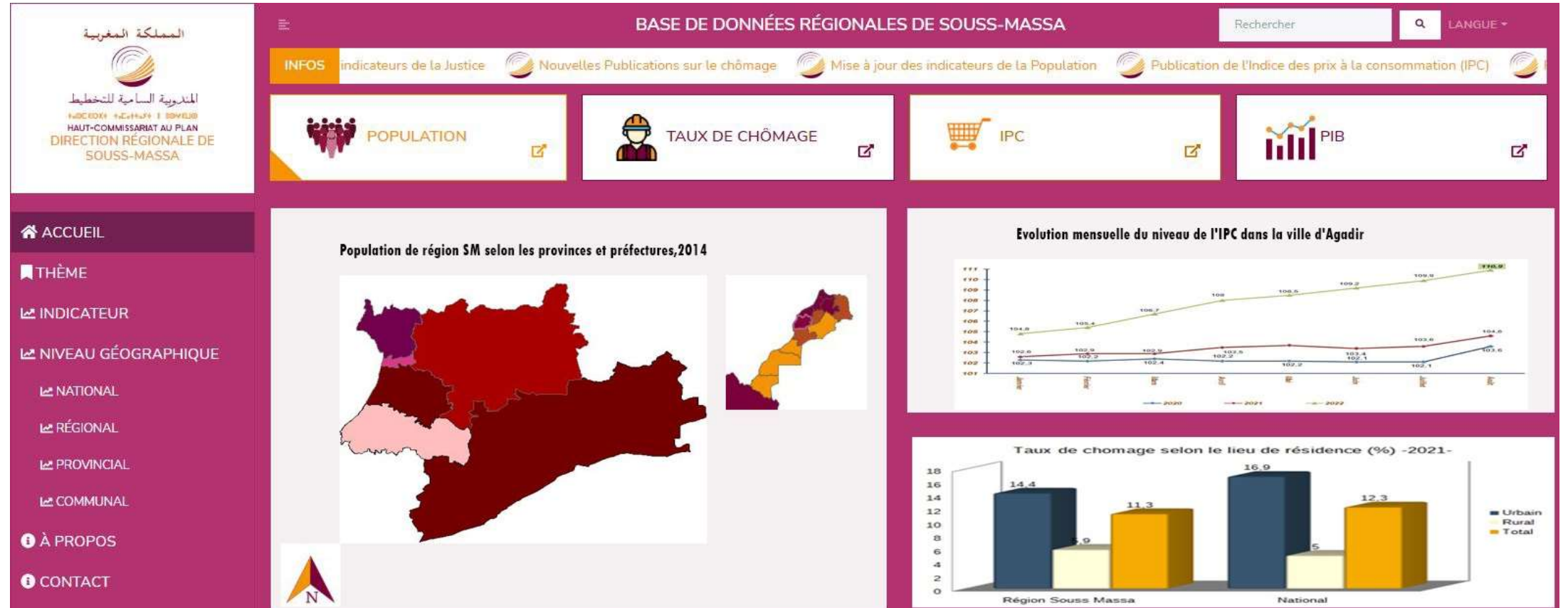




المديرية الجهوية لسوس ماسة

## عرض حول " تقديم مشروع إعداد و مسك قاعدة للمعطيات الجهوية "



أكادير في 12 أكتوبر 2022



المديرية الجهوية لسوس ماسة

## محاوَر العَرَض

- I. الإطار المرجعي لمشروع إعداد و مسك قاعدة للمعطيات الجهوية
- II. أهداف المشروع
- III. مراحل انجاز المشروع
- IV. تقديم الصيغة الأولية للمشروع
- V. توصيات عملية لتجويد مردودية المشروع



المديرية الجهوية لسوس ماسة

## 1. الإطار المرجعي العام للمشروع

- المشروع فقرة ضمن برنامج تعاقدى لفترة (2017-2021) بين المندوبية السامية للتخطيط و صندوق الأمم لدعم التنمية (UNDAF) و كذا صندوق الأمم المتحدة للسكان (FNUAP).

- من أهداف البرنامج التعاقدى: تقليص الفوارق الاقتصادية و الاجتماعية و ذات العلاقة بالنوع الاجتماعى عبر الاستراتيجيات الوطنية و الجهوية/ دعم مسلسل الجهوية المتقدمة عبر إرساء قواعد معطيات جهوية و تعزيز قدرات الفاعلين بالجهات، في مجالات تدبير و استعمال المعطيات الاحصائية، بتعاون مع السلطات الترابية و المجالس الجهوية .
- انطلقت مبادرة إعداد و مسك قواعد معطيات جهوية من جهة طنجة- تطوان- الحسيمة خلال سنة 2017 و امتدت تدريجيا الى جهات مراكش- تانسيفت و فاس- مكناس، مع تأخر في جدولة الانجاز، مرده الظروف التي طبعت تدبير جائحة كورونا
- أدرجت جهة سوس ماسة في جدول الجهات الملتحقة بالبرنامج، أواخر سنة 2020، شأنها شأن جهة الرباط - سلا-القنيطرة



## II- أهداف المشروع

### II-1: إعداد ومسك قاعدة للمعطيات الجهوية

- إرساء منصة تفاعلية لتوطين قاعدة للمعطيات تروم التكامل مع ما توفر عبر الجهة من قواعد مماثلة
- إحكام مرجعية لقاعدة المعطيات المرجوة: الصيغة الشاملة/ خدمة أهداف التنمية المستدامة/خدمة أهداف النموذج التنموي الجديد
- تضمين المنصة، معطيات تنتجها مصادر مؤسساتية و تستجيب لإنتظارات عموم المستعملين
- إخضاع البيانات التي تنشر عبر المنصة، للضوابط العلمية و المنهجية اللازمة لاستدامة محتواها مع السعي إلى اعتماد سلاسل إحصائية منذ سنة 2015 و التركيز على قابليتها للمقارنة عبر الزمان و المكان.
- إستعمال التقنيات الحديثة لتدبير قاعدة المعطيات مع الاستئناس بالتجارب الناجحة في المجال.



## II-2: تعزيز قدرات الفاعلين بالجهة، في مجالات تدبير و استعمال المعطيات الإحصائية

- الهدف العام هو السعي إلى تجويد عمليات إنتاج و تدبير و استعمال المعطيات الإحصائية، خدمة لأغراض تنمية الجهة.

- ضمن مجالات مقترحة لتعزيز القدرات: تحصيل و تخزين و نشر المعطيات/ إعداد و مسك قواعد معطيات/ سبر و تتبع انتظارات مستعملي المعطيات/ أهداف التنمية المستدامة (الأهداف/ المرامي/ المؤشرات)/ النموذج التنموي الجديد (المحاور الإستراتيجية/ المرامي / المؤشرات)/ محاور أخرى حسب الطلب.

- يؤمل أن يفضي برنامج تعزيز القدرات، إلى أذكاء التفكير و تعبئة الجهود لغرض إرساء و تجويد نظام إحصائي جهوي مندمج و دامج



المديرية الجهوية لسوس ماسة

## 1. - مراحل إنجاز المشروع

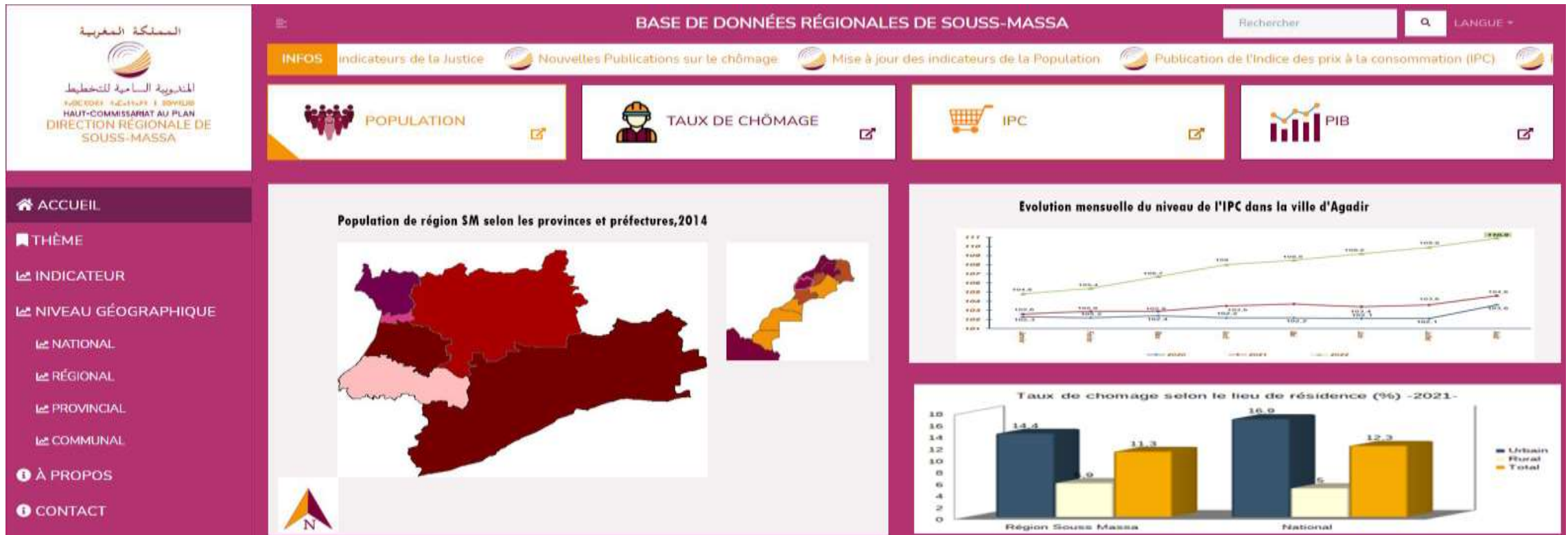
منذ التحاقها بركب الجهات التي ستعرف إعداد و مسك قاعدة للمعطيات، عملت المديرية الجهوية عبر مراحل على:

- الاستئناس بتجارب جهات سبقتها في هذا المضمار: حضور اجتماعات بينية و دورات تكوين ذات الصلة
- التواصل مع مكتب الدراسات الذي يرافق مراحل المشروع، قصد الإلمام بالجوانب المنهجية و التقنية المطلوبة لصياغة و ادارة منصة قاعدة المعطيات الجهوية.
- الاستفادة من دورات تكوين خاصة باستعمال التقنيات الحديثة لتحصيل و تخزين المعطيات الإحصائية المطلوبة لتطعيم قاعدة المعطيات.
- إعداد الهيكلية الأولية للمنصة الالكترونية و التي تضم أساسا، معطيات من إنتاج المندوبية السامية للتخطيط، إضافة إلى ما توفر من بيانات قطاعية على شكل إحصائيات إدارية مستقاة لدى بعض المصادر المؤسساتية بالجهة
- المرحلة الحالية تروم تقديم ما أنجز عبر هذا اللقاء لغرض الإخبار و التحسيس بأهمية المبادرة و لتعبئة الفاعلين في سبيل المضي قدما نحو تحقيق هدف إرساء نظام إحصائي جهوي.



المديرية الجهوية لسوس ماسة

## IV- تقديم الصيغة الأولية للمشروع





المديرية الجهوية لسوس ماسة

## V- توصيات عملية لتجويد مردودية المشروع

### V-1 : تذكير بمعيقات تحد من تجويد المشروع مع حلول مقترحة :

الجدوى : لكل قاعدة معطيات، هدف على شكل هوية ترتكز على عناصر مثل: الإطار المرجعي/ مجالات تغطية المعطيات المبوبة/ المستعملون المستهدفون/

- من الحلول المقترحة لرفع هذه التحديات : التحسيس بأهمية و جدوى قواعد المعطيات و تشجيع تملكها و استعمالها/ السعي التدريجي إلى انتقال قاعدة المعطيات المشكلة، من الشمولية إلى إطار مرجعي وطني ( النموذج التنموي الجديد) أو دولي (أهداف التنمية المستدامة).





## المديرية الجهوية لسوس ماسة

الاستدامة: تعد من أبرز الإشكالية التي قد تحول دون ارتقاء العمل المنجز إلى منصة تفاعلية خاضعة للتحيين و المراجعة و قدرة على مسايرة ما استجد من انتظارات المستعملين.

- الحلول المقترحة: التطعيم المستمر بالمعطيات المطلوبة مع إخضاعها للضوابط المنهجية المعمول بها/ رصد و تتبع التغييرات التي قد تطال انتظارات المستعملين و السعي إلى مواكبتها/ مأسسة نظام تطعيم و تتبع مراحل لمشروع، باعتماد المقاربة التشاركية بين مختلف مصادر المعطيات، خدمة لهدف إرساء نظام إحصائي جهوي (نموذج إحداث اللجنة الجهوية للتنسيق الإحصائي و المعمول به ببعض الجهات)



المديرية الجهوية لسوس ماسة

## V-2- : مقترح برنامج عمل لمسايرة انجاز المشروع

يتعلق الأمر بمقترح برنامج يطرح للنقاش و يخضع لموافقة السيد والي الجهة قبل التنفيذ، و يشمل المراحل التالية :

- المرحلة الأولى: تقديم المشروع، أهدافه و تجليات الانجاز وضمنها أحداث اللجنة الجهوية للتنسيق الإحصائي

- المرحلة الثانية: تنظيم لقاءات ثنائية بين المديرية الجهوية للتخطيط و الهيئات المؤسساتية المختلفة الأخرى قصد الوقوف على انتظاراتها و نظرتها للمشروع و كذا المعطيات القطاعية التي ترى فائدة في ضمها إلى قاعدة المعطيات الموطنة لدى المديرية. و يمكن كذلك سبر الحاجة إلى تعزيز القدرات لدى ذات الهيئات، كما ذكر سالفاً. و تختتم هذه المرحلة، بإعداد المديرية الجهوية لتقرير، يحال على أنظار السيد والي الجهة .



## المديرية الجهوية لسوس ماسة

- المرحلة الثالثة : تشرع الهيئات المعنية، في إعداد قواعد معطيات خاصة بها بمواكبة تقنية و منهجية قد تسند الى المديرية الجهوية، وفق مخرجات برنامج تعزيز القدرات الذي رصد خلال المرحلة السابقة.
- المرحلة الرابعة : تمسك كل هيئة مؤسساتية و تدير قاعدة المعطيات الخاصة بها، و يمكن للمستعمل الولوج الى سائر القواعد القطاعية، عبر روابط آلية تنشر على صفحات المواقع الالكترونية لكل هيئة هيئة .
- وحرى بالتذكير، بأن اللجنة الجهوية للتنسيق الإحصائي، بعد أحداثها، ستواكب المراحل المذكورة عبر عمليات التتبع و التقييم و اليقظة المنهجية، لضمان استدامة المشاريع القطاعية المنجزة، مع اقتراح و أعمال حلول و مبادرات تروم تجويد مردودية المنظومة الإحصائية الجهوية ككل .



المديرية الجهوية لسوس ماسة

# شكرا على حسن إصغائكم

المديرية الجهوية لسوس ماسة

-Adresse / Tel : 05.28.84.07.58 / 05.28.82.17.68 – Fax : 05.28.84.07.74

- Adresse Site DRA : [www.hcp.ma/region-agadir](http://www.hcp.ma/region-agadir)---