

ROYAUME DU MAROC



المندوبية السامية للتخطيط
HAUT-COMMISSARIAT AU PLAN

ACTIVITE, EMPLOI ET CHÔMAGE Premiers résultats

DIVISION DES ENQUETES SUR L'EMPLOI
DIRECTION DE LA STATISTIQUE

DIRECTION DE LA STATISTIQUE

Rue Mohamed Belhassan El Ouazzani
Haut-Agdal B.P 178 10001 Rabat - Maroc
Tél : 05.37.27.29.00 - Fax : 05.37.77.32.17
<http://www.hcp.ma>

2015

ACTIVITE, EMPLOI ET CHOMAGE

Année 2015

Premiers résultats

DIVISION DES ENQUETES SUR L'EMPLOI

DIRECTION DE LA STATISTIQUE

Dépôt Légal : 42/1998 : الإبداع القانوني

ISSN : 1113-9536 : ردمد

SOMMAIRE

		Page
Vue d'ensemble		05
Annexe statistique		19
Tableau 1	Population selon le sexe, l'âge, le type d'activité et le milieu de résidence en 2015	21
Tableau 2	Evolution des indicateurs de l'activité selon le milieu de résidence et le sexe durant la période 2014 - 2015	24
Tableau 3	Evolution des indicateurs du chômage selon le milieu de résidence et le sexe durant la période 2014 - 2015	34
Tableau 4	Evolution des indicateurs socio-professionnels de l'emploi selon le milieu de résidence et le sexe durant la période 2014 - 2015	44
Tableau 5	Structures socio-professionnelles de l'emploi selon le niveau du diplôme et le milieu de résidence et le sexe en 2015	59
Tableau 6	Indicateurs du chômage selon le niveau du diplôme, le milieu de résidence et le sexe en 2015	69
Tableau 7	Evolution des taux d'activité et de chômage selon les régions, le milieu de résidence et le sexe durant la période 2014 - 2015	74
Tableau 8	Evolution des taux d'emploi et de sous-emploi selon les régions, le milieu de résidence et le sexe durant la période 2014 - 2015	79
Tableau 9	Evolutions des indicateurs du sous-emploi des actifs occupés âgés de 15 ans et plus selon le milieu de résidence et le sexe durant la période 2014 - 2015	84
Tableau 10	Evolutions des principaux indicateurs sur la qualité de l'emploi des actifs occupés âgés de 15 ans et plus selon le sexe durant la période 2014 - 2015	104
Tableau 11	Indicateurs trimestriels d'activité, d'emploi et de chômage par milieu de résidence en 2015	114
Aperçu méthodologique		117

VUE D'ENSEMBLE

Entre les années 2014 et 2015, l'économie marocaine a créé 33.000 postes d'emploi, 29.000 en milieu urbain et 4.000 en milieu rural, contre 21.000 une année auparavant.

Les "services" ont créé 32.000 emplois, les BTP 18.000 et l'"industrie y compris l'artisanat" 15.000 alors que le secteur de l'"agriculture, forêt et pêche" en a perdu 32.000.

Le chômage a baissé de 19.000 personnes, 10.000 en milieu urbain et 9.000 en milieu rural, portant le volume global du chômage à 1.148.000 personnes au niveau national, ce qui correspond à une baisse de 1,6% par rapport à l'année dernière.

Compte tenu de l'évolution de la population active, le taux de chômage est ainsi passé, de 9,9% à 9,7% au niveau national, de 14,8% à 14,6% en milieu urbain et de 4,2% à 4,1% en milieu rural. Parmi les hommes, il est passé de 9,7% à 9,4% et parmi les femmes de 10,4% à 10,5%. Selon le diplôme, le taux de chômage des personnes n'ayant aucun diplôme est passé de 4,7% à 4,1% alors que celui des diplômés est passé de 17,2% à 17,3%.

De son côté, le taux de sous-emploi, s'est accru de 0,5 point, passant de 10,3% à 10,8% au niveau national. Il est passé de 9,5% à 9,9% en milieu urbain et de 11,2% à 11,8% en milieu rural.

Par ailleurs, le HCP procédera, à partir de cette année, à la diffusion de nouveaux indicateurs sur la qualité de l'emploi notamment, la durée du travail excessive¹ et la part des jeunes âgés de 15 à 24 ans qui ne

¹La notion de durée de travail excessive, telle que définie par le Bureau International du Travail (BIT), se réfère à la proportion de population occupée dont les horaires effectifs de travail, dans tous les emplois, dépassent 48 heures par semaine.

sont ni en emploi, ni en éducation, ni en formation (NEETs), tels que définis par le Bureau International du Travail.

Ainsi, au titre de l'année 2015, la part des actifs occupés ayant effectué une durée de travail excessive s'est établie à 41,4% au niveau national, 46,9% en milieu urbain et 35,9% en milieu rural ; et la part des jeunes NEETs âgés de 15 à 24 ans a atteint 27,9% au niveau national, 45,1% parmi les jeunes femmes et 11,4% parmi les jeunes hommes.

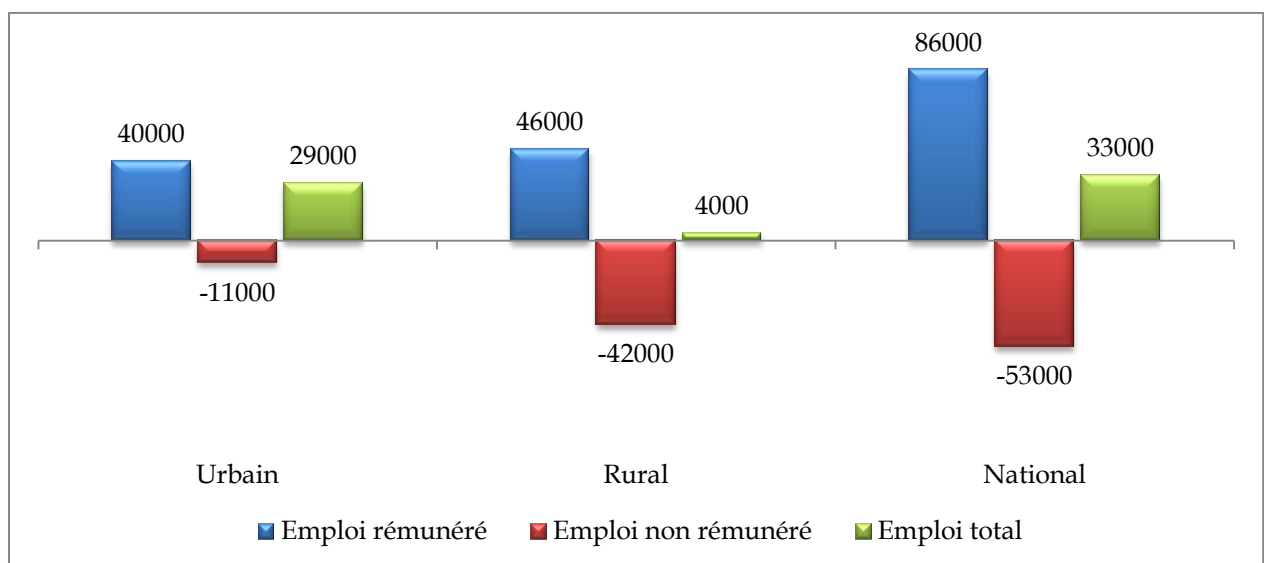
Situation et évolution du marché du travail

Légère baisse des taux d'activité et d'emploi

Avec 11.827.000 personnes, la population active âgée de 15 ans et plus a augmenté, entre les années 2014 et 2015, de 0,1% au niveau national (+0,3% en milieu urbain contre -0,1% en milieu rural). La population en âge d'activité s'est accrue, quant à elle, de 1,5%. Ainsi, le taux d'activité est passé, entre les deux périodes, de 48% à 47,4%, enregistrant une diminution de 0,6 point.

En matière d'emploi, 86.000 postes d'emploi rémunérés ont été créés au cours de la période, 46.000 postes en milieu rural et 40.000 en milieu urbain. L'emploi non rémunéré, composé d'environ 98% d'aides familiales, a en revanche enregistré une baisse de 53.000 postes, 42.000 en zones rurales et 11.000 en zones urbaines.

Figure 1 : Créations nettes d'emplois entre les années 2014 et 2015 selon le milieu de résidence



L'économie marocaine a ainsi connu la création nette de 33.000 postes d'emploi, 29.000 en milieu urbain et 4.000 en milieu rural. Le volume global de l'emploi est ainsi passé, entre les deux périodes, de 10.646.000 à 10.679.000 personnes. Le taux d'emploi, quant à lui, a reculé de 0,5 point au niveau national, passant de 43,3% à 42,8%. Il a également baissé de 0,5 point en milieu urbain, de 35,9% à 35,4% et de 0,3 point en milieu rural, de 54,7% à 54,4%.

Création d'emploi dans l'ensemble des secteurs d'activité économique à l'exception de celui de l'"agriculture, forêt et pêche"

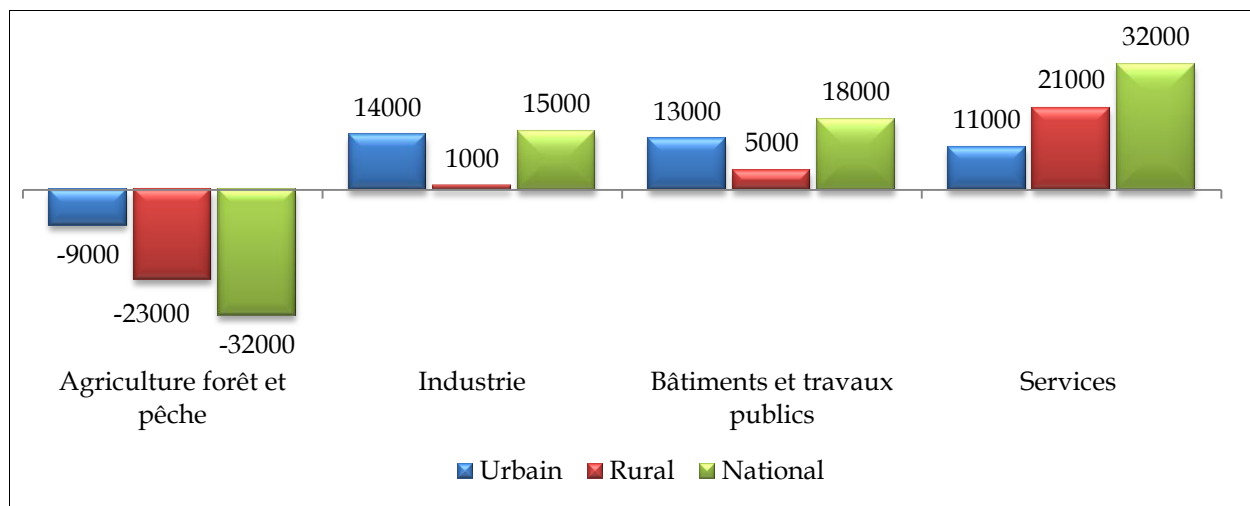
Avec un accroissement de 0,8%, le volume d'emploi dans le secteur des "services" s'est accru de 32.000 postes au niveau national, dont environ 16.000 dans la branche de la "restauration" et 15.000 dans celle des "transports terrestres", contre une création annuelle moyenne de 106.000 postes au cours des années 2012-2013 et 42.000 en 2014.

Le secteur des BTP, après avoir perdu en moyenne annuelle 35.000 postes d'emploi au cours des années 2012 et 2013, a connu une stagnation en 2014, puis une création de 18.000 emplois cette année, ce qui correspond à une hausse de 1,8% du volume d'emploi du secteur.

De son côté, le secteur de l'"industrie" qui comprend aussi l'artisanat a créé 15.000 postes d'emploi, ce qui correspond à une hausse de 1,3% du volume d'emploi du secteur, contre une perte annuelle moyenne de 22.000 postes durant la période 2009-2014. Ces nouveaux postes d'emploi sont principalement le fait de la création de 14.000 emplois par la branche du "travail du bois et fabrication d'articles en bois" ; ce qui s'expliquerait, entre autres, par la relative reprise de l'activité dans le secteur des BTP.

En revanche, après une création exceptionnelle de 58.000 postes en 2013 et de 16.000 en 2014, le secteur de l'"agriculture, forêt et pêche" a connu, entre les années 2014 et 2015, la perte de 32.000 postes d'emploi, représentant une baisse de 0,8% du volume d'emploi du secteur.

Figure 2. Créations nettes d'emplois, entre 2014 et 2015, par secteur d'activité économique et milieu de résidence



En milieu urbain, le secteur de l'"agriculture, forêt et pêche" a perdu 9.000 emplois, ce qui correspond à une baisse de 3,5% du volume d'emploi du secteur ; alors que dans les autres secteurs, le volume d'emploi a plutôt augmenté:

- Il s'est accru de 14.000 postes dans l'"industrie y compris l'artisanat" (+1,5% du volume d'emploi du secteur);
- 13.000 emplois dans les BTP (+2,3%);
- 11.000 dans les "services" (+0,3%).

En milieu rural, avec une baisse de 0,6%, le volume d'emploi dans le secteur de l'"agriculture, forêt et pêche" a baissé de 23.000 emplois. En revanche, au niveau de tous les autres secteurs, l'emploi a connu un accroissement:

- 21.000 postes dans les "services" (+3% du volume d'emploi du secteur);
- 5.000 emplois dans les BTP (+1,2%);
- 1.000 dans l'"industrie y compris l'artisanat" (+0,2%).

Principaux enseignements sur la qualité de l'emploi

Il ressort de l'analyse des données de 2015 que :

- l'emploi concerne 42,8% des personnes âgées de 15 ans et plus au niveau national, 35,4% en milieu urbain et 54,4% en milieu rural ;
- 22,2% des femmes participent à l'emploi au niveau national, 13,6% en milieu urbain et 35,8% en milieu rural ;
- le taux de féminisation de l'emploi est de 26,8% au niveau national, 19,9% en milieu urbain et 34% en milieu rural ;
- 61,2% des actifs occupés sont sans diplôme, 27,2% ont un diplôme de niveau moyen¹ et 11,6% un diplôme de niveau supérieur². Selon le secteur d'activité, la part des actifs occupés n'ayant aucun diplôme est passée de 42% dans les services à 51,2% dans l'industrie et à 63,4% dans les BTP pour atteindre 83,5% dans l'"agriculture, forêt et pêche" ;
- le sous emploi affecte 10,8% des actifs occupés avec quelques disparités entre secteurs d'activité:
 - 16,9% dans le secteur des BTP ;
 - 10,8% au niveau de l'"agriculture, forêt et pêche";
 - 10,1% dans les "services";
 - 8,2% au niveau du secteur de l'"industrie y compris l'artisanat" ;
- près de deux salariés sur trois (62,9%) ne bénéficient pas de contrat de travail. Cette proportion atteint 89,4% dans le secteur des BTP.
- l'emploi non rémunéré représente 21,9% de l'emploi au niveau national et 40,8% en milieu rural ;
- 9,4% des actifs occupés sont occasionnels ou saisonniers ;
- près de huit actifs occupés sur dix (79,4%) ne bénéficient pas de couverture médicale, 94% en milieu rural et 65,2% en milieu urbain. Parmi les salariés, cette proportion s'est établie à 59,1% au niveau national, 82,2% en milieu rural et 50,4% en milieu urbain ;

¹Les diplômes de niveau moyen regroupent les certificats de l'enseignement primaire, ceux du secondaire collégial et les diplômes de qualification ou de spécialisation professionnelle.

²Les diplômes de niveau supérieur regroupent les baccalauréats, les diplômes de techniciens ou de techniciens spécialisés et les diplômes d'enseignement supérieur (facultés, grandes écoles et instituts).

- 23% de l'ensemble des actifs occupés et 34,2% de ceux exerçant dans le secteur des BTP ont exprimé le désir de changer leur emploi. Les raisons évoquées portent principalement sur la recherche d'une meilleure rémunération pour 69,5%, de conditions de travail plus favorables pour 10,8%, d'un emploi stable pour 9,1% et d'un emploi plus adéquat à la formation reçue pour 5,2% ;
- 1,7% des salariés au niveau national et 2,1% en milieu urbain déclarent avoir bénéficié d'une formation, prise en charge par l'employeur, au cours des 12 derniers mois ;
- 48,8% des actifs occupés parviennent à concilier entre leur vie privée et leur vie professionnelle, 30,5% avec difficultés, 17,1% avec beaucoup de difficultés et 3,6% n'y arrivent pas malgré tous les efforts déployés ;
- 3,3% des actifs occupés sont affiliés à une organisation syndicale ou professionnelle, 6,3% en milieu urbain et moins de 1% en milieu rural. Parmi les salariés, cette proportion atteint 6,3% au niveau national, 7,9% en milieu urbain et 1,7% en milieu rural ;
- environ 91% des actifs occupés travaillent le jour, 5% jour et nuit, 3% alternent le jour et la nuit et 1% travaillent uniquement la nuit¹ ;
- la part des actifs occupés ayant effectué une durée de travail excessive² est de 41,4% au niveau national, 46,9% en milieu urbain et 35,9% en milieu rural. Elle est de 51,6% parmi les hommes et de 13,7% parmi les femmes ;
- 1,3% ont travaillé moins de 14 heures par semaine (ou moins de 2 heures en moyenne par jour) au niveau national, 0,6% en milieu urbain et 2,1% en milieu rural. Cette proportion est de 0,6% parmi les hommes et de 3,4% parmi les femmes ;

¹ Selon le code de travail :

Dans les activités non agricoles, est considéré comme travail de nuit tout travail exécuté entre 21 heures et 6 heures. Dans les activités agricoles, est considéré comme travail de nuit tout travail exécuté entre 20 heures et 5 heures.

² La notion de durée de travail excessive, telle que définie par le Bureau International du Travail (BIT), se réfère à la proportion de population occupée dont les horaires effectifs de travail dans tous les emplois dépassent 48 heures par semaine.

- la part des jeunes âgés de 15 à 24 ans qui ne sont **ni en emploi, ni en éducation, ni en formation** (NEET)¹ représente 27,9% au niveau national, 45,1% parmi les jeunes femmes et 11,4% parmi les jeunes hommes ;
- elle est de 15% parmi les jeunes âgés de 15 à 17 ans (25,6% pour les filles et 5,7% pour les garçons) et de 34,4% parmi ceux âgés de 18 à 24 ans (54,2% pour les filles et 14,5% pour les garçons).

Situation, évolution et principales caractéristiques du chômage

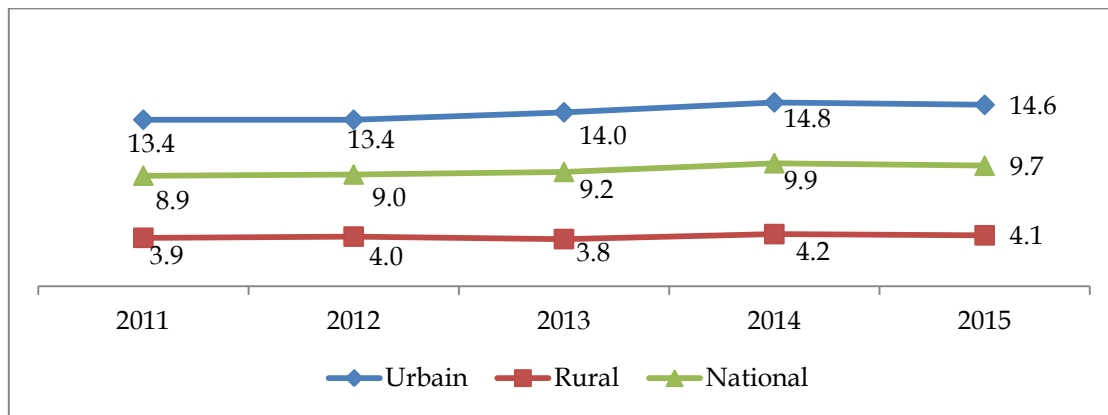
Avec une baisse de 19.000 personnes, 10.000 en milieu urbain et 9.000 en milieu rural, la population active en chômage est passée, entre les années 2014 et 2015, de 1.167.000 à 1.148.000 chômeurs, enregistrant une baisse de 1,6% au niveau national. Entre les deux périodes, le taux de chômage est ainsi passé de 9,9% à 9,7% au niveau national, de 14,8% à 14,6% en milieu urbain et de 4,2% à 4,1% en milieu rural.

Les baisses les plus importantes du taux de chômage ont été relevées parmi les personnes n'ayant aucun diplôme (-0,6 point) et les adultes âgés de 35 à 44 ans (-0,5 point). En revanche, le taux de chômage des jeunes âgés de 15 à 24 ans a augmenté de 0,7 point et celui des personnes ayant un diplôme de 0,1 point.

¹ NEET (Not in Employment, Education or Training) : indicateur introduit depuis 2010 par la Commission Européenne pour identifier les jeunes qui ne sont ni en emploi, ni en éducation, ni en formation. Cet indicateur concerne une catégorie, plus large que les jeunes au chômage, qui recouvre des situations très diverses dont certaines cumulent les facteurs de vulnérabilité : jeunes qui, pour une raison ou une autre, ne peuvent pas ou ne veulent pas travailler, jeunes au foyer familial, jeunes volontaires, jeunes en situation de handicap, jeunes en recherche d'orientation, autres jeunes inactifs.



Figure 3 : Evolution du taux de chômage par milieu de résidence (en%)



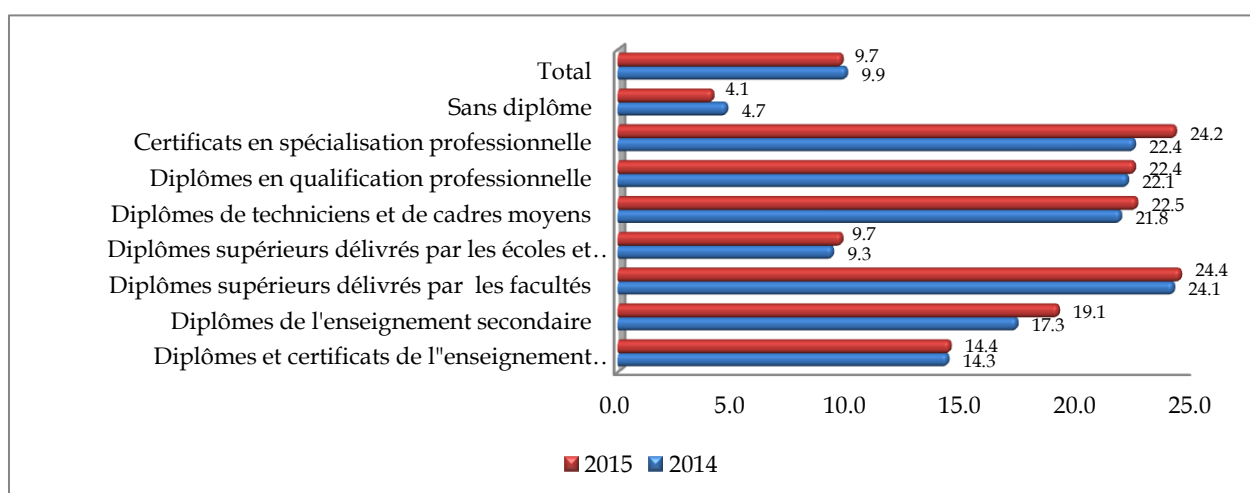
Le chômage demeure en particulier élevé parmi les diplômés et les jeunes âgés de 15 à 24 ans, c'est ainsi qu'en 2015 :

- Le taux de chômage s'est établi à 4,1% parmi les personnes sans diplôme, à 15,6% parmi les détenteurs d'un diplôme de niveau moyen¹ au niveau desquels il a enregistré 24,2% parmi les actifs ayant un certificat de spécialisation professionnelle, et à 21,2% parmi les détenteurs d'un diplôme de niveau supérieur² avec en particulier un taux de 24,4% au niveau des lauréats des facultés ;
- Il était de 20,8% parmi les jeunes âgés de 15 à 24 et de 39% parmi les citadins d'entre eux, contre 9,7% pour l'ensemble des personnes âgées de 15 ans et plus.

¹ Les diplômes de niveau moyen regroupent les certificats de l'enseignement primaire, ceux du secondaire collégial et les diplômes de qualification ou de spécialisation professionnelle.

² Les diplômes de niveau supérieur regroupent les baccalauréats, les diplômes de techniciens ou de techniciens spécialisés et les diplômes d'enseignement supérieur (facultés, grandes écoles et instituts).

Figure 4 : Taux de chômage en 2014 et 2015 selon le diplôme (en %).



Par ailleurs, l'enquête révèle que :

- environ huit chômeurs sur dix (80,5%) sont citadins ;
- près des deux tiers (63,5%) sont âgés de 15 à 29 ans ;
- près de trois sur dix (29%) détiennent un diplôme de niveau supérieur ;
- plus de la moitié (51,7%) sont primo-demandeurs d'emploi ;
- près des deux tiers (65,3%) chôment depuis une année ou plus ;
- et près de trois sur dix des chômeurs (29,7%) se sont retrouvés au chômage suite au licenciement (24,7%) ou à l'arrêt de l'activité de l'établissement employeur (5%).

D'un autre côté, il convient de noter que la population active en chômage intègre également les personnes découragées par la recherche active d'emploi. En 2015, leur effectif a atteint 77.000 personnes, ce qui correspond à 6,7% du volume global du chômage, contre 6,4% une année auparavant. Ils sont à 80,8% citadins, à 67,4% masculins, à 61,7% des jeunes âgés de 15 à 29 ans et à 79,6% diplômés.

Situation et évolution du sous emploi

Le volume des actifs occupés en situation de sous emploi a augmenté, entre les deux périodes, de 1.100.000 à 1.154.000 personnes au niveau national, de

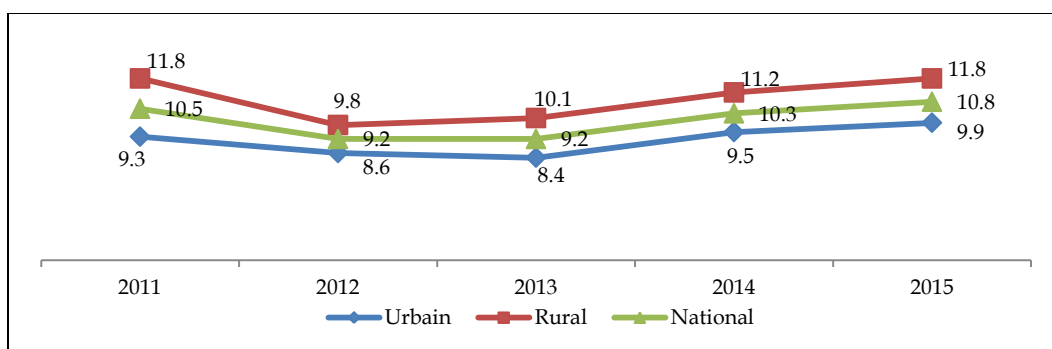


511.000 à 533.000 personnes dans les villes et de 589.000 à 621.000 dans les campagnes.

Le taux de sous emploi est ainsi passé de 10,3% à 10,8% au niveau national, de 9,5% à 9,9% dans les villes et de 11,2% à 11,8% dans les campagnes.

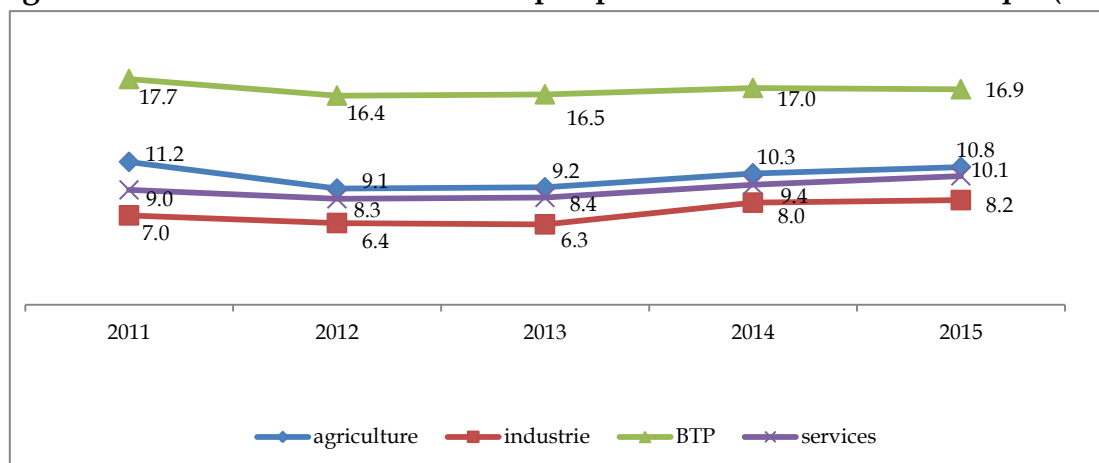
Au niveau national, le taux de sous emploi des hommes (12,4%) représente presque le double de celui des femmes (6,6%). En milieu urbain, ce taux (9,6%) est presque égal à celui des femmes (10,7%), alors qu'en milieu rural, il est environ quatre fois plus important, soit respectivement 15,8% et 4%.

Figure 5 : Evolution du taux de sous-emploi par milieu de résidence (en %).



Par ailleurs, ce phénomène est plus répandu, aussi bien en milieu urbain qu'en milieu rural, au niveau des secteurs des BTP et de l'"agriculture, forêt et pêche" où il affecte respectivement 16,9% et 10,8% des actifs occupés au niveau national.

Figure 6 : Evolution du taux de sous-emploi par secteur d'activité économique (en%)



Par ailleurs, il ressort des données de l'enquête que :

- plus de sept sur dix (71,3%) des sous employés pâtissent d'un sous emploi lié à l'insuffisance du revenu du travail (64,2%) ou à l'inadéquation entre la formation et l'emploi¹ (7,1%) ;
- 83,7% sont de sexe masculin ;
- environ quatre sur dix (39,1%) sont des jeunes âgés de 15 à 29 ans ;
- près de 54% résident en milieu rural ;
- 41% disposent d'un diplôme et 9,3% détiennent un diplôme de niveau supérieur ;
- et environ huit sur dix (80,4%) exercent un emploi rémunéré.

¹ Le sous emploi est constitué d'une composante liée au nombre d'heures travaillées et d'une autre liée aux autres formes d'emploi inadéquats notamment, l'insuffisance du revenu du travail et l'inadéquation entre la formation et l'emploi.

Rappel des chiffres trimestriels de l'année 2015 relatifs à la sous utilisation de la main d'œuvre

Les évolutions trimestrielles des taux de chômage et de sous-emploi au cours de l'année 2015, en comparaison avec 2014, sont récapitulées dans le tableau ci-après.

Les informations détaillées relatives à chaque trimestre de l'année 2015, ainsi que les définitions des concepts utilisés peuvent être consultées sur le site internet institutionnel du HCP (www.hcp.ma).

Tableau 1 : Evolution trimestrielle du taux de chômage (en%)

	2 014			2 015		
	Urbain	Rural	National	Urbain	Rural	National
1^{er} trimestre	14,6	5,1	10,2	14,3	4,7	9,9
2^{ème} trimestre	14,2	3,6	9,3	13,4	3,3	8,7
3^{ème} trimestre	14,5	4,1	9,6	15,1	4,3	10,1
4^{ème} trimestre	14,8	4,0	9,7	14,2	4,0	9,5
Année	14,8	4,2	9,9	14,6	4,1	9,7

Source: Enquête nationale sur l'emploi, Haut Commissariat au Plan (Direction de la Statistique).

Tableau 2 : Evolution trimestrielle du taux de sous-emploi (en%)

	2 014			2 015		
	Urbain	Rural	National	Urbain	Rural	National
1^{er} trimestre	9,1	9,9	9,5	9,3	10,5	9,9
2^{ème} trimestre	9,2	11,7	10,4	9,7	12,0	10,8
3^{ème} trimestre	9,6	11,6	10,6	10,2	12,3	11,3
4^{ème} trimestre	9,0	11,5	10,3	9,9	12,3	11,1
Année	9,5	11,2	10,3	9,9	11,8	10,8

Source: Enquête nationale sur l'emploi, Haut Commissariat au Plan (Direction de la Statistique).

ANNEXE STATISTIQUE

Tableau 1 : Population selon le sexe, l'âge, le type d'activité et le milieu de résidence, en 2015.

NATIONAL

Sexe et âge	Type d'activité			Total
	Actifs occupés	Chômeurs	Inactifs	
<i>Masculin</i>				
. Moins de 15 ans	33277	-	4332800	4366077
. 15 – 24 ans	1074737	279128	1788902	3142767
. 25 – 34 ans	2299526	341745	188786	2830057
. 35 – 44 ans	1910568	104082	86392	2101042
. 45 – 59 ans	1954082	79105	271484	2304671
. 60 ans et plus	572725	8624	1095751	1677100
Total	7844915	812684	7764115	16421714
<i>Féminin</i>				
. Moins de 15 ans	23353	-	4146718	4170071
. 15 – 24 ans	418802	113814	2501256	3033872
. 25 – 34 ans	774623	156098	2084284	3015005
. 35 – 44 ans	681244	45708	1719202	2446154
. 45 – 59 ans	781123	19067	1916272	2716462
. 60 ans et plus	211299	996	1485288	1697583
Total	2890444	335683	13853020	17079147
<i>Ensemble</i>				
. Moins de 15 ans	56630	-	8479518	8536148
. 15 – 24 ans	1493539	392942	4290158	6176639
. 25 – 34 ans	3074149	497843	2273070	5845062
. 35 – 44 ans	2591812	149790	1805594	4547196
. 45 – 59 ans	2735205	98172	2187756	5021133
. 60 ans et plus	784024	9620	2581039	3374683
Total	10735359	1148367	21617135	33500861

Tableau 1 : Population selon le sexe, l'âge, le type d'activité et le milieu de résidence, en 2015.

URBAIN

Sexe et âge	Type d'activité			Total
	Actifs occupés	Chômeurs	Inactifs	
<i>Masculin</i>				
. Moins de 15 ans	4299	-	2421843	2426142
. 15 – 24 ans	349190	188199	1157381	1694770
. 25 – 34 ans	1261474	285255	142371	1689100
. 35 – 44 ans	1226407	83132	62469	1372008
. 45 – 59 ans	1264342	63186	221832	1549360
. 60 ans et plus	225869	6512	821972	1054353
Total	4331581	626284	4827868	9785733
<i>Féminin</i>				
. Moins de 15 ans	375	-	2352746	2353121
. 15 – 24 ans	98559	98104	1500339	1697002
. 25 – 34 ans	341157	142102	1321763	1805022
. 35 – 44 ans	290734	41105	1232241	1564080
. 45 – 59 ans	308701	16186	1455149	1780036
. 60 ans et plus	35397	509	1021100	1057006
Total	1074923	298006	8883338	10256267
<i>Ensemble</i>				
. Moins de 15 ans	4674	-	4774589	4779263
. 15 – 24 ans	447749	286303	2657720	3391772
. 25 – 34 ans	1602631	427357	1464134	3494122
. 35 – 44 ans	1517141	124237	1294710	2936088
. 45 – 59 ans	1573043	79372	1676981	3329396
. 60 ans et plus	261266	7021	1843072	2111359
Total	5406504	924290	13711206	20042000

Tableau 1 : Population selon le sexe, l'âge, le type d'activité et le milieu de résidence, en 2015.

RURAL

Sexe et âge	Type d'activité			Total
	Actifs occupés	Chômeurs	Inactifs	
<i>Masculin</i>				
. Moins de 15 ans	28978	-	1910957	1939935
. 15 – 24 ans	725547	90929	631521	1447997
. 25 – 34 ans	1038052	56490	46415	1140957
. 35 – 44 ans	684161	20950	23923	729034
. 45 – 59 ans	689740	15919	49652	755311
. 60 ans et plus	346856	2112	273779	622747
Total	3513334	186400	2936247	6635981
<i>Féminin</i>				
. Moins de 15 ans	22978	-	1793972	1816950
. 15 – 24 ans	320243	15710	1000917	1336870
. 25 – 34 ans	433466	13996	762521	1209983
. 35 – 44 ans	390510	4603	486961	882074
. 45 – 59 ans	472422	2881	461123	936426
. 60 ans et plus	175902	487	464188	640577
Total	1815521	37677	4969682	6822880
<i>Ensemble</i>				
. Moins de 15 ans	51956	-	3704929	3756885
. 15 – 24 ans	1045790	106639	1632438	2784867
. 25 – 34 ans	1471518	70486	808936	2350940
. 35 – 44 ans	1074671	25553	510884	1611108
. 45 – 59 ans	1162162	18800	510775	1691737
. 60 ans et plus	522758	2599	737967	1263324
Total	5328855	224077	7905929	13458861

Tableau 2 : Evolution des indicateurs de l'activité selon le milieu de résidence et le sexe durant la période 2014 – 2015

NATIONAL

Indicateurs	2014	2015
- Population active âgée de 15 ans et plus (en milliers)	11 813	11 827
- Taux de féminisation de la population active (en %)	27,2	27,1
- Taux d'activité de la population âgée de 15 ans et plus (en %)	48,0	47,4
- Taux d'activité selon le sexe (en%)		
. Masculin.	72,4	71,5
. Féminin	25,3	24,8
- Taux d'activité selon l'âge (en %)		
. 15 – 24 ans	32,6	30,5
. 25 – 34 ans	61,3	61,1
. 35 – 44 ans	60,4	60,3
. 45 – 59 ans	57,3	56,4
. 60 ans et plus	23,5	23,5
- Taux d'activité selon le diplôme (en %)		
. Sans diplôme	48,3	47,5
. Niveau moyen ⁽¹⁾	43,9	43,8
. Niveau supérieur ⁽²⁾	58,3	56,5
- Structure de la population active selon le diplôme (en %)		
. Sans diplôme	58,6	57,6
. Niveau moyen	28,4	29,0
. Niveau supérieur	13,0	13,3
. Non déclaré	0,0	0,0
. Total	100,0	100,0



Tableau 2 : Evolution des indicateurs de l'activité selon le milieu de résidence et le sexe durant la période 2014 – 2015 (suite)

NATIONAL

Indicateurs	2014	2015
- Structure de la population active selon le niveau scolaire (en %)		
. Sans niveau scolaire	30,4	29,8
. Primaire	25,9	25,4
. Collège	17,9	18,2
. Secondaire	12,0	12,5
. Supérieur	9,6	10,0
. Autres niveaux	4,1	4,1
. Non déclaré	0,0	0,0
. Total	100,0	100,0
- Structure de la population active selon l'âge (en %)		
. 15 – 24 ans	17,2	16,0
. 25 – 34 ans	29,9	30,2
. 35 – 44 ans	22,7	23,2
. 45 – 59 ans	23,7	24,0
. 60 ans et plus	6,5	6,7
. Total	100,0	100,0



Tableau 2 : Evolution des indicateurs de l'activité selon le milieu de résidence et le sexe durant la période 2014 – 2015 (suite)

URBAIN

Indicateurs	2014	2015
- Population active âgée de 15 ans et plus (en milliers)	6 307	6 326
- Taux de féminisation de la population active (en %)	21,8	21,7
- Taux d'activité de la population âgée de 15 ans et plus (en %)	42,1	41,4
- Taux d'activité selon le sexe (en%)		
. Masculin.	68,2	67,3
. Féminin	17,8	17,4
- Taux d'activité selon l'âge (en %)		
. 15 – 24 ans	22,6	21,6
. 25 – 34 ans	58,7	58,1
. 35 – 44 ans	56,1	55,9
. 45 – 59 ans	50,6	49,6
. 60 ans et plus	13,0	12,7
- Taux d'activité selon le diplôme (en %)		
. Sans diplôme	36,8	35,6
. Niveau moyen ⁽¹⁾	41,7	41,8
. Niveau supérieur ⁽²⁾	58,2	56,4
- Structure de la population active selon le diplôme (en %)		
. Sans diplôme	40,8	39,7
. Niveau moyen	36,4	37,1
. Niveau supérieur	22,7	23,1
. Non déclaré	0,1	0,1
. Total	100,0	100,0



Tableau 2 : Evolution des indicateurs de l'activité selon le milieu de résidence et le sexe durant la période 2014 – 2015 (suite)

URBAIN

Indicateurs	2014	2015
- Structure de la population active selon le niveau scolaire (en %)		
. Sans niveau scolaire	15,3	14,7
. Primaire	23,6	23,3
. Collège	22,0	22,0
. Secondaire	19,2	20,1
. Supérieur	16,9	17,3
. Autres niveaux	3,0	2,6
. Non déclaré	0,0	0,0
. Total	100,0	100,0
- Structure de la population active selon l'âge (en %)		
. 15 – 24 ans	12,2	11,6
. 25 – 34 ans	32,2	32,1
. 35 – 44 ans	25,5	25,9
. 45 – 59 ans	26,0	26,1
. 60 ans et plus	4,1	4,2
. Total	100,0	100,0

Tableau 2 : Evolution des indicateurs de l'activité selon le milieu de résidence et le sexe durant la période 2014 – 2015 (suite)

RURAL

Indicateurs	2014	2015
- Population active âgée de 15 ans et plus (en milliers)	5 506	5 501
- Taux de féminisation de la population active (en %)	33,3	33,3
- Taux d'activité de la population âgée de 15 ans et plus (en %)	57,2	56,7
- Taux d'activité selon le sexe (en%)		
. Masculin.	78,7	78,2
. Féminin	36,9	36,6
- Taux d'activité selon l'âge (en %)		
. 15 – 24 ans	44,5	41,4
. 25 – 34 ans	65,2	65,6
. 35 – 44 ans	68,1	68,3
. 45 – 59 ans	70,3	69,8
. 60 ans et plus	40,1	41,6
- Taux d'activité selon le diplôme (en %)		
. Sans diplôme	59,3	59,0
. Niveau moyen ⁽¹⁾	49,5	49,0
. Niveau supérieur ⁽²⁾	59,4	58,4
- Structure de la population active selon le diplôme (en %)		
. Sans diplôme	79,0	78,2
. Niveau moyen	19,1	19,6
. Niveau supérieur	1,9	2,1
. Non déclaré	0,0	0,0
. Total	100,0	100,0



Tableau 2 : Evolution des indicateurs de l'activité selon le milieu de résidence et le sexe durant la période 2014 – 2015 (suite)

RURAL

Indicateurs	2014	2015
- Structure de la population active selon le niveau scolaire (en %)		
. Sans niveau scolaire	47,6	47,2
. Primaire	28,5	27,9
. Collège	13,3	13,8
. Secondaire	3,7	3,8
. Supérieur	1,3	1,6
. Autres niveaux	5,6	5,7
. Non déclaré	0,0	0,0
. Total	100,0	100,0
- Structure de la population active selon l'âge (en %)		
. 15 – 24 ans	23,0	20,9
. 25 – 34 ans	27,3	28,0
. 35 – 44 ans	19,4	20,0
. 45 – 59 ans	21,1	21,5
. 60 ans et plus	9,2	9,6
. Total	100,0	100,0

Tableau 2 : Evolution des indicateurs de l'activité selon le milieu de résidence et le sexe durant la période 2014 – 2015 (suite)

MASCULIN

Indicateurs	2014	2015
- Population active âgée de 15 ans et plus (en milliers)	8 601	8 624
- Taux d'activité selon l'âge (en %)		
. 15 – 24 ans	46,7	43,1
. 25 – 34 ans	93,9	93,3
. 35 – 44 ans	95,2	95,9
. 45 – 59 ans	88,3	88,2
. 60 ans et plus	34,6	34,7
- Taux d'activité selon le diplôme (en %)		
. Sans diplôme	80,3	79,5
. Niveau moyen ⁽¹⁾	63,2	62,9
. Niveau supérieur ⁽²⁾	67,7	66,1
- Structure de la population active selon le diplôme (en %)		
. Sans diplôme	55,8	55,1
. Niveau moyen	32,7	33,1
. Niveau supérieur	11,5	11,8
. Non déclaré	0,0	0,0
. Total	100,0	100,0

Tableau 2 : Evolution des indicateurs de l'activité selon le milieu de résidence et le sexe durant la période 2014 – 2015 (suite)

MASCULIN

Indicateurs	2014	2015
- Structure de la population active selon le niveau scolaire (en %)		
. Sans niveau scolaire	23,0	22,6
. Primaire	29,5	29,0
. Collège	21,4	21,6
. Secondaire	12,6	13,0
. Supérieur	8,5	8,8
. Autres niveaux	5,0	5,0
. Non déclaré	0,0	0,0
. Total	100,0	100,0
- Structure de la population active selon l'âge (en %)		
. 15 – 24 ans	17,2	15,7
. 25 – 34 ans	30,4	30,6
. 35 – 44 ans	22,7	23,4
. 45 – 59 ans	23,2	23,6
. 60 ans et plus	6,5	6,7
. Total	100,0	100,0

Tableau 2 : Evolution des indicateurs de l'activité selon le milieu de résidence et le sexe durant la période 2014 – 2015 (suite)

FEMININ

Indicateurs	2014	2015
- Population active âgée de 15 ans et plus (en milliers)	3 212	3 203
- Taux d'activité selon l'âge (en %)		
. 15 – 24 ans	17,9	17,6
. 25 – 34 ans	31,0	30,9
. 35 – 44 ans	30,4	29,7
. 45 – 59 ans	30,7	29,5
. 60 ans et plus	12,5	12,5
- Taux d'activité selon le diplôme (en %)		
. Sans diplôme	25,4	24,7
. Niveau moyen ⁽¹⁾	16,9	17,5
. Niveau supérieur ⁽²⁾	46,6	44,7
- Structure de la population active selon le diplôme (en %)		
. Sans diplôme	66,2	64,6
. Niveau moyen	16,7	18,0
. Niveau supérieur	17,1	17,4
. Non déclaré	0,0	0,0
. Total	100,0	100,0

Tableau 2 : Evolution des indicateurs de l'activité selon le milieu de résidence et le sexe durant la période 2014 – 2015 (fin)

FEMININ

Indicateurs	2014	2015
- Structure de la population active selon le niveau scolaire (en %)		
. Sans niveau scolaire	50,2	49,2
. Primaire	16,2	15,7
. Collège	8,7	9,2
. Secondaire	10,3	11,1
. Supérieur	12,7	13,1
. Autres niveaux	1,9	1,7
. Non déclaré	0,0	0,0
. Total	100,0	100,0
- Structure de la population active selon l'âge (en %)		
. 15 – 24 ans	17,2	16,6
. 25 – 34 ans	28,8	29,1
. 35 – 44 ans	22,5	22,7
. 45 – 59 ans	25,1	25,0
. 60 ans et plus	6,4	6,6
. Total	100,0	100,0

Tableau 3 : Evolution des indicateurs du chômage selon le milieu de résidence et le sexe durant la période 2014 – 2015

NATIONAL

Indicateurs	2014	2015
- Population active en chômage (en milliers)	1 167	1 148
- Taux de féminisation de la population active en chômage (en %)	28,6	29,2
- Taux de chômage (en %)	9,9	9,7
- Taux de chômage selon le sexe (en %)		
. Masculin	9,7	9,4
. Féminin	10,4	10,5
- Taux de chômage selon l'âge (en %)		
. 15 – 24 ans	20,0	20,8
. 25 – 34 ans	13,9	13,9
. 35 – 44 ans	6,1	5,5
. 45 ans et plus	3,0	3,0
- Taux de chômage selon le diplôme (en %)		
. Sans diplôme	4,7	4,1
. Niveau moyen	15,5	15,6
. Niveau supérieur	21,1	21,2
- Taux de chômage selon le niveau scolaire (en %)		
. Sans niveau	2,5	2,2
. Primaire	7,6	6,5
. Collège	16,0	15,1
. Secondaire	18,6	19,2
. Supérieur	19,9	21,6
. autre niveau	3,2	3,0
- Structure de la population active en chômage selon l'âge (en%)		
. 15 – 24 ans	34,8	34,2
. 25 – 34 ans	42,0	43,4
. 35 – 44 ans	14,0	13,0
. 45 ans et plus	9,2	9,4
. Total	100,0	100,0

Tableau 3 : Evolution des indicateurs du chômage selon le milieu de résidence et le sexe durant la période 2014 – 2015 (suite)

NATIONAL

Indicateurs	2014	2015
- Structure de la population active en chômage selon le diplôme (en %)		
. Sans diplôme	27,7	24,4
. Niveau moyen	44,5	46,4
. Niveau supérieur	27,8	29,1
. Non déclaré	0,0	0,1
. Total	100,0	100,0
- Structure de la population active en chômage selon le niveau scolaire (en %)		
. Sans niveau scolaire	7,7	6,7
. Primaire	20,0	17,0
. Collège	29,0	28,2
. Secondaire	22,6	24,7
. Supérieur	19,4	22,2
. Autres niveaux	1,3	1,2
. Total	100,0	100,0
- Part des chômeurs n'ayant jamais travaillé dans la population active en chômage (en %)	47,8	51,7
- Part des chômeurs de longue durée (12 mois et plus) dans la population active en chômage (en %)	62,1	65,5
- Structure de la population active en chômage selon les causes du chômage (en %)		
. Arrêt de l'activité de l'établissement, licenciement	27,6	24,7
. Cessation d'activité indépendante, saisonnière ou pour raison de revenu	18,1	17,5
. Fin d'études ou de formation	31,5	34,9
. Arrivée à l'âge de travailler	14,9	15,5
. Autres causes	7,9	7,3
. Non déclaré	0,0	0,1
. Total	100,0	100,0



Tableau 3 : Evolution des indicateurs du chômage selon le milieu de résidence et le sexe durant la période 2014 – 2015 (suite)

URBAIN

Indicateurs	2014	2015
- Population active en chômage (en milliers)	934	924
- Taux de féminisation de la population active en chômage (en %)	32,3	32,2
- Taux de chômage (en %)	14,8	14,6
- Taux de chômage selon le sexe (en %)		
. Masculin	12,8	12,6
. Féminin	21,9	21,7
- Taux de chômage selon l'âge (en %)		
. 15 – 24 ans	38,1	39,0
. 25 – 34 ans	20,9	21,1
. 35 – 44 ans	8,4	7,6
. 45 ans et plus	4,4	4,5
- Taux de chômage selon le diplôme (en %)		
. Sans diplôme	8,0	7,3
. Niveau moyen	18,8	18,6
. Niveau supérieur	20,7	20,9
- Taux de chômage selon le niveau scolaire (en %)		
. Sans niveau	5,6	4,7
. Primaire	10,2	9,1
. Collège	19,9	18,1
. Secondaire	19,8	20,4
. Supérieur	19,2	20,8
. autre niveau	4,6	5,3
- Structure de la population active en chômage selon l'âge (en %)		
. 15 – 24 ans	31,4	31,0
. 25 – 34 ans	45,3	46,2
. 35 – 44 ans	14,4	13,4
. 45 ans et plus	8,9	9,4
. Total	100,0	100,0

Tableau 3 : Evolution des indicateurs du chômage selon le milieu de résidence et le sexe durant la période 2014 – 2015 (suite)

URBAIN

Indicateurs	2014	2015
- Structure de la population active en chômage selon le diplôme (en %)		
. Sans diplôme	22,0	19,7
. Niveau moyen	46,3	47,2
. Niveau supérieur	31,7	33,0
. Non déclaré	0,0	0,1
. Total	100,0	100,0
- Structure de la population active en chômage selon le niveau scolaire (en %)		
. Sans niveau scolaire	5,8	4,8
. Primaire	16,3	14,4
. Collège	29,5	27,2
. Secondaire	25,7	28,1
. Supérieur	21,8	24,6
. Autres niveaux	0,9	0,9
. Total	100,0	100,0
- Part des chômeurs n'ayant jamais travaillé dans la population active en chômage (en %)	50,5	54,0
- Part des chômeurs de longue durée (12 mois et plus) dans la population active en chômage (en %)	66,0	69,3
- Structure de la population active en chômage selon les causes du chômage (en %)		
. Arrêt de l'activité de l'établissement, licenciement	25,7	22,9
. Cessation d'activité indépendante, saisonnière ou pour raison de revenu	17,8	17,4
. Fin d'études ou de formation	33,4	36,8
. Arrivée à l'âge de travailler	15,7	15,9
. Autres causes	7,4	7,0
. Non déclaré	0,0	0,0
. Total	100,0	100,0

Tableau 3 : Evolution des indicateurs du chômage selon le milieu de résidence et le sexe durant la période 2014 – 2015 (suite)

RURAL

Indicateurs	2014	2015
- Population active en chômage (en milliers)	233	224
- Taux de féminisation de la population active en chômage (en %)	14,0	16,8
- Taux de chômage (en %)	4,2	4,1
- Taux de chômage selon le sexe (en %)		
. Masculin	5,5	5,1
. Féminin	1,8	2,1
- Taux de chômage selon l'âge (en %)		
. 15 – 24 ans	8,9	9,3
. 25 – 34 ans	4,4	4,6
. 35 – 44 ans	2,7	2,3
. 45 ans et plus	1,5	1,3
- Taux de chômage selon le diplôme (en %)		
. Sans diplôme	2,7	2,3
. Ayant un diplôme	10,0	10,5
- Taux de chômage selon le niveau scolaire (en %)		
. Sans niveau	1,4	1,2
. Primaire	5,2	4,0
. Collège	8,6	9,5
. Secondaire	11,5	11,5
. Supérieur	29,7	31,5
. autre niveau	2,3	1,8
- Structure de la population active en chômage selon l'âge (en %)		
. 15 – 24 ans	48,3	47,6
. 25 – 34 ans	28,7	31,5
. 35 – 44 ans	12,4	11,4
. 45 ans et plus	10,6	9,5
. Total	100,0	100,0

Tableau 3 : Evolution des indicateurs du chômage selon le milieu de résidence et le sexe durant la période 2014 – 2015 (suite)

RURAL

Indicateurs	2014	2015
- Structure de la population active en chômage selon le diplôme (en %)		
. Sans diplôme	50,3	43,9
. Niveau moyen	37,5	43,0
. Niveau supérieur	12,2	13,1
. Non déclaré	0,0	0,0
. Total	100,0	100,0
- Structure de la population active en chômage selon le niveau scolaire (en %)		
. Sans niveau scolaire	15,4	14,5
. Primaire	34,9	27,4
. Collège	27,1	32,3
. Secondaire	10,2	10,7
. Supérieur	9,4	12,4
. Autres niveaux	3,1	2,7
. Total	100,0	100,0
- Part des chômeurs n'ayant jamais travaillé dans la population active en chômage (en %)	37,2	42,4
- Part des chômeurs de longue durée (12 mois et plus) dans la population active en chômage (en %)	44,7	48,8
- Structure de la population active en chômage selon les causes du chômage (en %)		
. Arrêt de l'activité de l'établissement, licenciement	35,0	32,2
. Cessation d'activité indépendante, saisonnière ou pour raison de revenu	19,0	18,1
. Fin d'études ou de formation	24,2	27,2
. Arrivée à l'âge de travailler	11,8	13,7
. Autres causes	10,0	8,8
. Non déclaré	0,0	0,0
. Total	100,0	100,0

Tableau 3 : Evolution des indicateurs du chômage selon le milieu de résidence et le sexe durant la période 2014 – 2015 (suite)

MASCULIN

Indicateurs	2014	2015
- Population active en chômage (en milliers)	833	812
- Taux de chômage selon l'âge (en %)		
. 15 – 24 ans	20,3	20,6
. 25 – 34 ans	12,7	12,9
. 35 – 44 ans	5,8	5,2
. 45 ans et plus	3,4	3,4
- Taux de chômage selon le diplôme (en %)		
. Sans diplôme	5,4	4,6
. Niveau moyen	14,3	14,4
. Niveau supérieur	17,1	17,9
- Taux de chômage selon le niveau scolaire (en %)		
. Sans niveau	3,2	2,6
. Primaire	7,7	6,4
. Collège	15,0	14,2
. Secondaire	15,9	17,2
. Supérieur	15,5	17,4
. autre niveau	3,3	2,8
- Structure de la population active en chômage selon l'âge (en %)		
. 15 – 24 ans	36,1	34,4
. 25 – 34 ans	40,0	42,0
. 35 – 44 ans	13,6	12,8
. 45 ans et plus	10,3	10,8
. Total	100,0	100,0

Tableau 3 : Evolution des indicateurs du chômage selon le milieu de résidence et le sexe durant la période 2014 – 2015(suite)

MASCULIN

Indicateurs	2014	2015
- Structure de la population active en chômage selon le diplôme (en %)		
. Sans diplôme	31,3	26,9
. Niveau moyen	48,4	50,7
. Niveau supérieur	20,3	22,4
. Non déclaré	0,0	0,0
. Total	100,0	100,0
- Structure de la population active en chômage selon le niveau scolaire (en %)		
. Sans niveau scolaire	7,5	6,2
. Primaire	23,5	19,8
. Collège	33,0	32,5
. Secondaire	20,7	23,7
. Supérieur	13,6	16,3
. Autres niveaux	1,7	1,5
. Total	100,0	100,0
- Part des chômeurs n'ayant jamais travaillé dans la population active en chômage (en %)	42,1	46,1
- Part des chômeurs de longue durée (12 mois et plus) dans la population active en chômage (en %)	57,5	61,6
- Structure de la population active en chômage selon les causes du chômage (en %)		
. Arrêt de l'activité de l'établissement, licenciement	31,9	28,3
. Cessation d'activité indépendante, saisonnière ou pour raison de revenu	19,5	19,5
. Fin d'études ou de formation	25,8	29,7
. Arrivée à l'âge de travailler	15,9	15,9
. Autres causes	6,9	6,6
. Non déclaré	0,0	0,0
. Total	100,0	100,0

Tableau 3 : Evolution des indicateurs du chômage selon le milieu de résidence et le sexe durant la période 2014 – 2015(suite)

FEMININ

Indicateurs	2014	2015
- Population active en chômage (en milliers)	334	336
- Taux de chômage selon l'âge (en %)		
. 15 – 24 ans	19,1	21,4
. 25 – 34 ans	17,0	16,8
. 35 – 44 ans	7,0	6,3
. 45 ans et plus	2,1	2,0
- Taux de chômage selon le diplôme (en %)		
. Sans diplôme	2,9	3,0
. Niveau moyen	21,8	21,1
. Niveau supérieur	28,3	27,3
- Taux de chômage selon le niveau scolaire (en %)		
. Sans niveau	1,7	1,7
. Primaire	7,2	6,7
. Collège	22,8	20,5
. Secondaire	27,6	25,5
. Supérieur	27,7	29,2
. autre niveau	2,8	4,6
- Structure de la population active en chômage selon l'âge (en %)		
. 15 – 24 ans	31,4	33,9
. 25 – 34 ans	47,1	46,5
. 35 – 44 ans	15,1	13,6
. 45 ans et plus	6,4	6,0
. Total	100,0	100,0

Tableau 3 : Evolution des indicateurs du chômage selon le milieu de résidence et le sexe durant la période 2014 – 2015(fin)

FEMININ

Indicateurs	2014	2015
- Structure de la population active en chômage selon le diplôme (en %)		
. Sans diplôme	18,6	18,5
. Niveau moyen	34,9	36,1
. Niveau supérieur	46,5	45,4
. Non déclaré	0,0	0,0
. Total	100,0	100,0
- Structure de la population active en chômage selon le niveau scolaire (en %)		
. Sans niveau scolaire	8,2	7,8
. Primaire	11,1	10,0
. Collège	19,0	17,9
. Secondaire	27,4	27,1
. Supérieur	33,8	36,4
. Autres niveaux	0,5	0,8
. Total	100,0	100,0
- Part des chômeurs n'ayant jamais travaillé dans la population active en chômage (en %)	62,1	65,3
- Part des chômeurs de longue durée (12 mois et plus) dans la population active en chômage (en %)	72,4	74,1
- Structure de la population active en chômage selon les causes du chômage (en %)		
. Arrêt de l'activité de l'établissement, licenciement	16,7	16,2
. Cessation d'activité indépendante, saisonnière ou pour raison de revenu	14,5	12,6
. Fin d'études ou de formation	45,9	47,5
. Arrivée à l'âge de travailler	12,5	14,5
. Autres causes	10,4	9,2
. Non déclaré	0,0	0,0
. Total	100,0	100,0

Tableau 4 : Evolution des indicateurs socio-professionnels de l'emploi selon le milieu de résidence et le sexe durant la période 2014 – 2015

NATIONAL

Indicateurs	2014	2015
- Population active occupée âgée de 15 ans et plus (en milliers)	10 646	10 679
- Taux de féminisation de l'emploi (en %)	27,0	26,8
- Taux d'emploi selon le sexe (en %)		
. Masculin	65,3	64,8
. Féminin	22,6	22,2
. Ensemble	43,3	42,8
- Structure de l'emploi selon l'âge (en %)		
. 15 – 34 ans	43,9	42,8
. 35 – 59 ans	49,0	49,9
. 60 ans et plus	7,1	7,3
. Total	100,0	100,0
- Structure de l'emploi selon le diplôme (en %)		
. Sans diplôme	62,0	61,2
. Niveau moyen	26,6	27,1
. Niveau supérieur	11,4	11,6
. Non déclaré	0,0	0,1
. Total	100,0	100,0
- Structure de l'emploi selon le niveau scolaire (en %)		
. Sans niveau scolaire	32,9	32,3
. Primaire	26,5	26,3
. Collège	16,7	17,1
. Secondaire	10,9	11,2
. Supérieur	8,6	8,7
. Autres	4,4	4,4
. Non déclaré	0,0	0,0
. Total	100,0	100,0

Tableau 4 : Evolution des indicateurs socio-professionnels de l'emploi selon le milieu de résidence et le sexe durant la période 2014 – 2015 (suite)

NATIONAL

Indicateurs	2014	2015
- Structure de l'emploi selon les grands groupes de professions (en %)		
. Membres des corps législatifs, élus locaux, responsables hiérarchiques de la fonction publique, directeurs et cadres de direction d'entreprises	0,8	0,8
. Cadres supérieurs et membres des professions libérales	1,9	1,8
. Cadres moyens	4,7	4,7
. Employés	9,0	9,2
. Commerçants, intermédiaires commerciaux et financiers	8,2	8,2
. Exploitants agricoles, pêcheurs, forestiers, chasseurs et travailleurs assimilés	13,2	12,7
. Artisans et ouvriers qualifiés des métiers artisanaux (non compris les ouvriers de l'agriculture)	16,4	17,0
. Ouvriers et manœuvres agricoles et de la pêche (y compris les ouvriers qualifiés)	25,7	25,7
. Conducteurs d'installations et de machines et ouvriers de l'assemblage	4,0	4,1
. Manœuvres non agricoles, manutentionnaires et travailleurs des petits métiers	16,1	15,8
. Non déclaré	0,0	0,0
. Total	100,0	100,0
- Structure de l'emploi selon le statut professionnel (en %)		
. Salariés	45,0	46,3
. Indépendants	27,7	27,4
. Employeurs	2,5	2,2
. Aides familiales	22,0	21,4
. Apprentis	0,5	0,5
. Autres situations	2,3	2,2
. Total	100,0	100,0

Tableau 4 : Evolution des indicateurs socio-professionnels de l'emploi selon le milieu de résidence et le sexe durant la période 2014 – 2015 (suite)

NATIONAL

Indicateurs	2014	2015
- Structure de l'emploi selon les secteurs d'emploi (en %)		
. Administration publique et collectivités locales (y compris la promotion nationale)	7,9	7,6
. Entreprises publiques et semi-publiques	0,8	0,8
. Secteur privé (y compris le secteur informel)	91,3	91,6
. Non déclaré	0,0	0,0
. Total	100,0	100,0
- Structure de l'emploi selon les branches d'activité économique (en %)		
. Agriculture, forêt et pêche	39,4	39,0
. Industrie (y compris l'artisanat)	11,0	11,2
. Bâtiments et travaux publics	9,3	9,4
. Commerce	14,0	13,9
. Transport, entrepôts et communication	4,5	4,7
. Administration générale et services sociaux fournis à la collectivité	10,0	9,7
. Autres services	11,7	12,0
. Activités mal désignées	0,1	0,1
. Total	100,0	100,0

Tableau 4 : Evolution des indicateurs socio-professionnels de l'emploi selon le milieu de résidence et le sexe durant la période 2014 – 2015 (suite)

URBAIN

Indicateurs	2014	2015
- Population active occupée âgée de 15 ans et plus (en milliers)	5 373	5 402
- Taux de féminisation de l'emploi (en %)	20,0	19,9
- Taux d'emploi selon le sexe (en %)		
. Masculin	59,5	58,8
. Féminin	13,9	13,6
. Ensemble	35,9	35,4
- Structure de l'emploi selon l'âge (en %)		
.15 – 34 ans	38,8	38,0
. 35 – 59 ans	56,5	57,2
. 60 ans et plus	4,7	4,8
. Total	100,0	100,0
- Structure de l'emploi selon le diplôme (en %)		
. Sans diplôme	44,1	43,2
. Niveau moyen	34,7	35,3
. Niveau supérieur	21,1	21,4
. Non déclaré	0,1	0,1
. Total	100,0	100,0
- Structure de l'emploi selon le niveau scolaire (en %)		
. Sans niveau scolaire	17,0	16,5
. Primaire	24,9	24,8
. Collège	20,7	21,1
. Secondaire	18,1	18,7
. Supérieur	16,0	16,0
. Autres	3,3	2,9
. Non déclaré	0,0	0,0
. Total	100,0	100,0

Tableau 4 : Evolution des indicateurs socio-professionnels de l'emploi selon le milieu de résidence et le sexe durant la période 2014 – 2015 (suite)

URBAIN

Indicateurs	2014	2015
- Structure de l'emploi selon les grands groupes de professions (en %)		
. Membres des corps législatifs, élus locaux, responsables hiérarchiques de la fonction publique, directeurs et cadres de direction d'entreprises	1,5	1,5
. Cadres supérieurs et membres des professions libérales	3,8	3,5
. Cadres moyens	8,6	8,7
. Employés	15,9	16,0
. Commerçants, intermédiaires commerciaux et financiers	12,2	12,2
. Exploitants agricoles, pêcheurs, forestiers, chasseurs et travailleurs assimilés	1,5	1,5
. Artisans et ouvriers qualifiés des métiers artisanaux (non compris les ouvriers de l'agriculture)	24,5	25,5
. Ouvriers et manœuvres agricoles et de la pêche (y compris les ouvriers qualifiés)	3,0	2,9
. Conducteurs d'installations et de machines et ouvriers de l'assemblage	5,9	6,0
. Manœuvres non agricoles, manutentionnaires et travailleurs des petits métiers	23,0	22,2
. Non déclaré	0,1	0,1
. Total	100,0	100,0
- Structure de l'emploi selon le statut professionnel (en %)		
. Salariés	65,3	66,3
. Indépendants	24,1	23,9
. Employeurs	4,2	3,7
. Aides familiales	3,1	2,9
. Apprentis	0,6	0,6
. Autres situations	2,7	2,6
. Total	100,0	100,0

Tableau 4 : Evolution des indicateurs socio-professionnels de l'emploi selon le milieu de résidence et le sexe durant la période 2014 – 2015 (suite)

URBAIN

Indicateurs	2014	2015
- Structure de l'emploi selon les secteurs d'emploi (en %)		
. Administration publique et collectivités locales (y compris la promotion nationale)	14,0	13,4
. Entreprises publiques et semi-publiques	1,4	1,4
. Secteur privé (y compris le secteur informel)	84,6	85,2
. Non déclaré	0,0	0,0
. Total	100,0	100,0
- Structure de l'emploi selon les branches d'activité économique (en %)		
. Agriculture, forêt et pêche	4,9	4,7
. Industrie (y compris l'artisanat)	17,9	18,1
. Bâtiments et travaux publics	10,9	11,1
. Commerce	22,1	21,6
. Transport, entrepôts et communication	6,8	7,0
. Administration générale et services sociaux fournis à la collectivité	17,5	17,1
. Autres services	19,7	20,2
. Activités mal désignées	0,2	0,2
. Total	100,0	100,0

Tableau 4 : Evolution des indicateurs socio-professionnels de l'emploi selon le milieu de résidence et le sexe durant la période 2014 – 2015 (suite)

RURAL

Indicateurs	2014	2015
- Population active occupée âgée de 15 ans et plus (en milliers)	5 273	5 277
- Taux de féminisation de l'emploi (en %)	34,2	34,0
- Taux d'emploi selon le sexe (en %)		
. Masculin	74,4	74,2
. Féminin	36,2	35,8
. Ensemble	54,7	54,4
- Structure de l'emploi selon l'âge (en %)		
. 15 – 34 ans	49,1	47,7
. 35 – 59 ans	41,4	42,4
. 60 ans et plus	9,5	9,9
. Total	100,0	100,0
- Structure de l'emploi selon le diplôme (en %)		
. Sans diplôme	80,2	79,7
. Niveau moyen	18,4	18,6
. Niveau supérieur	1,4	1,7
. Non déclaré	0,0	0,0
. Total	100,0	100,0
- Structure de l'emploi selon le niveau scolaire (en %)		
. Sans niveau scolaire	49,1	48,6
. Primaire	28,2	27,9
. Collège	12,7	13,0
. Secondaire	3,4	3,5
. Supérieur	1,0	1,1
. Autres	5,6	5,9
. Non déclaré	0,0	0,0
. Total	100,0	100,0

Tableau 4 : Evolution des indicateurs socio-professionnels de l'emploi selon le milieu de résidence et le sexe durant la période 2014 – 2015 (suite)

RURAL

Indicateurs	2014	2015
- Structure de l'emploi selon les grands groupes de professions (en %)		
. Membres des corps législatifs, élus locaux, responsables hiérarchiques de la fonction publique, directeurs et cadres de direction d'entreprises	0,1	0,1
. Cadres supérieurs et membres des professions libérales	0,0	0,1
. Cadres moyens	0,5	0,6
. Employés	2,0	2,2
. Commerçants, intermédiaires commerciaux et financiers	4,0	4,1
. Exploitants agricoles, pêcheurs, forestiers, chasseurs et travailleurs assimilés	25,1	24,3
. Artisans et ouvriers qualifiés des métiers artisanaux (non compris les ouvriers de l'agriculture)	8,2	8,2
. Ouvriers et manœuvres agricoles et de la pêche (y compris les ouvriers qualifiés)	48,9	49,0
. Conducteurs d'installations et de machines et ouvriers de l'assemblage	2,1	2,2
. Manœuvres non agricoles, manutention-naires et travailleurs des petits métiers	9,1	9,2
. Non déclaré	0,0	0,0
. Total	100,0	100,0
- Structure de l'emploi selon le statut professionnel (en %)		
. Salariés	24,3	25,8
. Indépendants	31,4	30,9
. Employeurs	0,8	0,8
. Aides familiales	41,3	40,4
. Apprentis	0,3	0,4
. Autres situations	1,9	1,7
. Total	100,0	100,0

Tableau 4 : Evolution des indicateurs socio-professionnels de l'emploi selon le milieu de résidence et le sexe durant la période 2014 – 2015 (suite)

RURAL

Indicateurs	2014	2015
- Structure de l'emploi selon les secteurs d'emploi (en %)		
. Administration publique et collectivités locales (y compris la promotion nationale)	1,6	1,7
. Entreprises publiques et semi-publiques	0,1	0,1
. Secteur privé (y compris le secteur informel)	98,3	98,2
. Non déclaré	0,0	0,0
. Total	100,0	100,0
- Structure de l'emploi selon les branches d'activité économique (en %)		
. Agriculture, forêt et pêche	74,5	74,1
. Industrie (y compris l'artisanat)	4,1	4,1
. Bâtiments et travaux publics	7,7	7,7
. Commerce	5,8	5,9
. Transport, entrepôts et communication	2,1	2,3
. Administration générale et services sociaux fournis à la collectivité	2,3	2,3
. Autres services	3,5	3,6
. Activités mal désignées	0,0	0,0
. Total	100,0	100,0

Tableau 4 : Evolution des indicateurs socio-professionnels de l'emploi selon le milieu de résidence et le sexe durant la période 2014 – 2015 (suite)

MASCULIN

Indicateurs	2014	2015
- Population active occupée âgée de 15 ans et plus (en milliers)	7 768	7 812
- Structure de l'emploi selon l'âge (en %)		
. 15 – 34 ans	44,6	43,2
. 35 – 59 ans	48,3	49,5
. 60 ans et plus	7,1	7,3
. Total	100,0	100,0
- Structure de l'emploi selon le diplôme (en %)		
. Sans diplôme	58,4	58,0
. Niveau moyen	31,1	31,2
. Niveau supérieur	10,5	10,7
. Non déclaré	0,0	0,1
. Total	100,0	100,0
- Structure de l'emploi selon le niveau scolaire (en %)		
. Sans niveau scolaire	24,6	24,3
. Primaire	30,1	30,0
. Collège	20,2	20,4
. Secondaire	11,8	11,9
. Supérieur	8,0	8,1
. Autres	5,3	5,3
. Non déclaré	0,0	0,0
. Total	100,0	100,0



Tableau 4 : Evolution des indicateurs socio-professionnels de l'emploi selon le milieu de résidence et le sexe durant la période 2014 – 2015 (suite)

MASCULIN

Indicateurs	2014	2015
- Structure de l'emploi selon les grands groupes de professions (en %)		
. Membres des corps législatifs, élus locaux, responsables hiérarchiques de la fonction publique, directeurs et cadres de direction d'entreprises	1,0	0,9
. Cadres supérieurs et membres des professions libérales	1,7	1,6
. Cadres moyens	3,6	3,6
. Employés	9,6	9,6
. Commerçants, intermédiaires commerciaux et financiers	10,5	10,6
. Exploitants agricoles, pêcheurs, forestiers, chasseurs et travailleurs assimilés	14,3	13,8
. Artisans et ouvriers qualifiés des métiers artisanaux (non compris les ouvriers de l'agriculture)	19,4	20,0
. Ouvriers et manœuvres agricoles et de la pêche (y compris les ouvriers qualifiés)	16,7	16,7
. Conducteurs d'installations et de machines et ouvriers de l'assemblage	5,3	5,5
. Manœuvres non agricoles, manutention-naires et travailleurs des petits métiers	17,9	17,7
. Non déclaré	0,0	0,0
. Total	100,0	100,0
- Structure de l'emploi selon le statut professionnel (en %)		
. Salariés	49,0	50,4
. Indépendants	32,5	32,1
. Employeurs	3,1	2,8
. Aides familiales	12,1	11,5
. Apprentis	0,6	0,6
. Autres situations	2,7	2,6
. Total	100,0	100,0



Tableau 4 : Evolution des indicateurs socio-professionnels de l'emploi selon le milieu de résidence et le sexe durant la période 2014 – 2015 (suite)

MASCULIN

Indicateurs	2014	2015
- Structure de l'emploi selon les secteurs d'emploi (en %)		
. Administration publique et collectivités locales (y compris la promotion nationale)	7,9	7,6
. Entreprises publiques et semi-publiques	0,9	0,9
. Secteur privé (y compris le secteur informel)	91,2	91,5
. Non déclaré	0,0	0,0
. Total	100,0	100,0
- Structure de l'emploi selon les branches d'activité économique (en %)		
. Agriculture, forêt et pêche	31,5	31,2
. Industrie (y compris l'artisanat)	11,2	11,2
. Bâtiments et travaux publics	12,6	12,8
. Commerce	17,5	17,2
. Transport, entrepôts et communication	5,8	6,0
. Administration générale et services sociaux fournis à la collectivité	9,3	9,0
. Autres services	12,0	12,5
. Activités mal désignées	0,1	0,1
. Total	100,0	100,0



Tableau 4 : Evolution des indicateurs socio-professionnels de l'emploi selon le milieu de résidence et le sexe durant la période 2014 – 2015 (suite)

FEMININ

Indicateurs	2014	2015
- Population active occupée âgée de 15 ans et plus (en milliers)	2 878	2 867
- Structure de l'emploi selon l'âge (en %)		
.15 – 34 ans	42,2	41,6
. 35 – 59 ans	50,8	51,0
. 60 ans et plus	7,0	7,4
. Total	100,0	100,0
- Structure de l'emploi selon le diplôme (en %)		
. Sans diplôme	71,7	70,0
. Niveau moyen	14,6	15,8
. Niveau supérieur	13,7	14,2
. Non déclaré	0,0	0,0
. Total	100,0	100,0
- Structure de l'emploi selon le niveau scolaire (en %)		
. Sans niveau scolaire	55,1	54,0
. Primaire	16,8	16,4
. Collège	7,5	8,2
. Secondaire	8,3	9,3
. Supérieur	10,2	10,3
. Autres	2,1	1,8
. Non déclaré	0,0	0,0
. Total	100,0	100,0



Tableau 4 : Evolution des indicateurs socio-professionnels de l'emploi selon le milieu de résidence et le sexe durant la période 2014 – 2015 (suite)

FEMININ

Indicateurs	2014	2015
- Structure de l'emploi selon les grands groupes de professions (en %)		
. Membres des corps législatifs, élus locaux, responsables hiérarchiques de la fonction publique, directeurs et cadres de direction d'entreprises	0,4	0,4
. Cadres supérieurs et membres des professions libérales	2,5	2,3
. Cadres moyens	7,3	7,8
. Employés	7,6	8,1
. Commerçants, intermédiaires commerciaux et financiers	1,8	1,8
. Exploitants agricoles, pêcheurs, forestiers, chasseurs et travailleurs assimilés	10,3	9,8
. Artisans et ouvriers qualifiés des métiers artisanaux (non compris les ouvriers de l'agriculture)	8,3	8,7
. Ouvriers et manœuvres agricoles et de la pêche (y compris les ouvriers qualifiés)	50,2	50,1
. Conducteurs d'installations et de machines et ouvriers de l'assemblage	0,4	0,5
Manœuvres non agricoles, manutentionnaires et travailleurs des petits métiers	11,2	10,5
. Non déclaré	0,0	0,0
. Total	100,0	100,0
- Structure de l'emploi selon le statut professionnel (en %)		
. Salariés	34,4	35,2
. Indépendants	14,7	14,6
. Employeurs	0,8	0,6
. Aides familiales	48,7	48,5
. Apprentis	0,2	0,2
. Autres situations	1,2	0,9
. Total	100,0	100,0

Tableau 4 : Evolution des indicateurs socio-professionnels de l'emploi selon le milieu de résidence et le sexe durant la période 2014 – 2015 (fin)

FEMININ

Indicateurs	2014	2015
- Structure de l'emploi selon les secteurs d'emploi (en %)		
. Administration publique et collectivités locales (y compris la promotion nationale)	7,8	7,6
. Entreprises publiques et semi-publiques	0,4	0,5
. Secteur privé (y compris le secteur informel)	91,8	91,9
. Non déclaré	0,0	0,0
. Total	100,0	100,0
- Structure de l'emploi selon les branches d'activité économique (en %)		
. Agriculture, forêt et pêche	60,7	60,1
. Industrie (y compris l'artisanat)	10,7	10,9
. Bâtiments et travaux publics	0,3	0,4
. Commerce	4,6	4,6
. Transport, entrepôts et communication	1,1	1,1
. Administration générale et services sociaux fournis à la collectivité	11,7	11,9
. Autres services	10,8	10,9
. Activités mal désignées	0,1	0,1
. Total	100,0	100,0



Tableau 5 : Structures socio-professionnelles de l'emploi selon le niveau du diplôme, le milieu de résidence et le sexe en 2015

NATIONAL

Indicateurs	Diplôme		
	Sans diplôme	Niveau moyen ¹	Niveau supérieur ²
- Population active occupée âgée de 15 ans et plus (en milliers)	6538	2894	1241
- Taux de féminisation de l'emploi (en %)	30,7	15,7	32,7
- Structure de l'emploi selon l'âge (en %)			
. 15 - 34 ans	36,4	58,6	39,4
. 35 - 59 ans	52,7	39,8	58,4
. 60 ans et plus	10,9	1,6	2,2
. Total	100,0	100,0	100,0
- Structure de l'emploi selon le statut professionnel (en %)			
. Salariés	35,8	54,8	81,4
. Indépendants	33,0	22,8	8,8
. Employeurs	1,5	2,7	4,9
. Aides familiales	27,4	16,1	2,3
. Apprentis	0,4	1,1	0,2
. Autres situations	1,9	2,5	2,4
. Total	100,0	100,0	100,0
- Structure de l'emploi selon les secteurs d'emploi (en %)			
. Administration publique et collectivités locales (y compris la promotion nationale)	1,9	8,4	36,1
. Entreprises publiques et semi-publiques	0,2	0,9	3,4
. Secteur privé (y compris le secteur informel)	97,9	90,7	60,5
. Non déclaré	0,0	0,0	0,0
. Total	100,0	100,0	100,0

¹ Les diplômes de niveau moyen regroupent les certificats de l'enseignement primaire, ceux du secondaire collégial et les diplômes de qualification ou de spécialisation professionnelle.

² Les diplômes de niveau supérieur regroupent les baccalauréats, les diplômes de techniciens ou de techniciens spécialisés et les diplômes d'enseignement supérieur (facultés, grandes écoles et instituts).

Tableau 5 : Structures socio-professionnelles de l'emploi selon le niveau du diplôme, le milieu de résidence et le sexe en 2015 (suite)

NATIONAL

Indicateurs	Diplôme		
	Sans diplôme	Niveau moyen	Niveau supérieur
- Structure de l'emploi selon les branches d'activité économique (en %)			
. Agriculture, forêt et pêche	53,2	22,4	2,9
. Industrie (y compris l'artisanat)	9,3	14,6	12,8
. Bâtiments et travaux publics	9,8	11,2	3,5
. Commerce	11,9	18,8	12,4
. Transport entrepôts et communication	3,5	6,7	6,4
. Administration générale et services sociaux fournis à la collectivité	2,7	11,1	43,9
. Autres services	9,5	15,1	17,9
. Activités mal désignées	0,1	0,1	0,2
. Total	100,0	100,0	100,0

Tableau 5 : Structures socio-professionnelles de l'emploi selon le niveau du diplôme, le milieu de résidence et le sexe en 2015 (suite)

URBAIN

Indicateurs	Diplôme		
	Sans diplôme	Niveau moyen	Niveau supérieur
- Population active occupée âgée de 15 ans et plus (en milliers)	2332	1911	1154
- Taux de féminisation de l'emploi (en %)	16,8	15,3	33,7
- Structure de l'emploi selon l'âge (en %)			
. 15 - 34 ans	28,6	49,2	38,3
. 35 - 59 ans	62,8	49,0	59,5
. 60 ans et plus	8,6	1,8	2,2
. Total	100,0	100,0	100,0
- Structure de l'emploi selon le statut professionnel (en %)			
. Salariés	58,9	65,4	83,0
. Indépendants	32,4	23,2	8,0
. Employeurs	3,1	3,5	5,0
. Aides familiales	2,6	4,1	1,4
. Apprentis	0,6	1,0	0,2
. Autres situations	2,4	2,8	2,4
. Total	100,0	100,0	100,0
- Structure de l'emploi selon les secteurs d'emploi (en %)			
. Administration publique et collectivités locales (y compris la promotion nationale)	3,4	11,5	36,8
. Entreprises publiques et semi-publiques	0,5	1,2	3,6
. Secteur privé (y compris le secteur informel)	96,1	87,3	59,6
. Non déclaré	0,0	0,0	0,0
. Total	100,0	100,0	100,0

Tableau 5 : Structures socio-professionnelles de l'emploi selon le niveau du diplôme, le milieu de résidence et le sexe en 2015 (suite)

URBAIN

Indicateurs	Diplôme		
	Sans diplôme	Niveau moyen	Niveau supérieur
- Structure de l'emploi selon les branches d'activité économique (en %)			
. Agriculture, forêt et pêche	7,6	3,2	1,2
. Industrie (y compris l'artisanat)	20,1	18,7	13,1
. Bâtiments et travaux publics	14,9	11,1	3,3
. Commerce	24,3	23,9	12,5
. Transport entrepôts et communication	6,3	8,1	6,5
. Administration générale et services sociaux fournis à la collectivité	5,0	15,1	44,8
. Autres services	21,6	19,7	18,4
. Activités mal désignées	0,2	0,2	0,2
. Total	100,0	100,0	100,0

Tableau 5 : Structures socio-professionnelles de l'emploi selon le niveau du diplôme, le milieu de résidence et le sexe en 2015 (suite)

RURAL

Indicateurs	Diplôme		
	Sans diplôme	Niveau moyen	Niveau supérieur
- Population active occupée âgée de 15 ans et plus (en milliers)	4206	983	87
- Taux de féminisation de l'emploi (en %)	38,4	16,4	19,8
- Structure de l'emploi selon l'âge (en %)			
.15 - 34 ans	40,7	77,0	54,6
. 35 - 59 ans	47,2	21,9	43,9
. 60 ans et plus	12,1	1,1	1,5
. Total	100,0	100,0	100,0
- Structure de l'emploi selon le statut professionnel (en %)			
. Salariés	23,0	34,4	60,8
. Indépendants	33,3	21,9	18,3
. Employeurs	0,7	1,0	3,5
. Aides familiales	41,1	39,5	14,6
. Apprentis	0,2	1,2	0,6
. Autres situations	1,7	2,0	2,2
. Total	100,0	100,0	100,0
- Structure de l'emploi selon les secteurs d'emploi (en %)			
. Administration publique et collectivités locales (y compris la promotion nationale)	1,0	2,3	26,7
. Entreprises publiques et semi-publiques	0,1	0,3	0,5
. Secteur privé (y compris le secteur informel)	98,9	97,4	72,8
. Non déclaré	0,0	0,0	0,0
. Total	100,0	100,0	100,0

Tableau 5 : Structures socio-professionnelles de l'emploi selon le niveau du diplôme, le milieu de résidence et le sexe en 2015 (suite)

RURAL

Indicateurs	Diplôme		
	Sans diplôme	Niveau moyen	Niveau supérieur
- Structure de l'emploi selon les branches d'activité économique (en %)			
. Agriculture, forêt et pêche	78,4	59,7	25,3
. Industrie (y compris l'artisanat)	3,4	6,5	9,1
. Bâtiments et travaux publics	6,9	11,4	6,8
. Commerce	5,1	9,0	10,2
. Transport entrepôts et communication	1,9	4,0	5,1
. Administration générale et services sociaux fournis à la collectivité	1,4	3,3	31,4
. Autres services	2,9	6,1	12,1
. Activités mal désignées	0,0	0,0	0,0
. Total	100,0	100,0	100,0



Tableau 5 : Structures socio-professionnelles de l'emploi selon le niveau du diplôme, le milieu de résidence et le sexe en 2015 (suite)

MASCULIN

Indicateurs	Diplôme		
	Sans diplôme	Niveau moyen	Niveau supérieur
- Population active occupée âgée de 15 ans et plus (en milliers)	4531	2441	835
- Structure de l'emploi selon l'âge (en %)			
. 15 - 34 ans	36,7	57,8	35,9
. 35 - 59 ans	52,1	40,4	61,3
. 60 ans et plus	11,2	1,8	2,8
. Total	100,0	100,0	100,0
- Structure de l'emploi selon le statut professionnel (en %)			
. Salariés	43,3	54,5	76,2
. Indépendants	39,7	24,9	11,7
. Employeurs	2,1	3,0	6,3
. Aides familiales	11,9	13,7	2,7
. Apprentis	0,5	1,1	0,2
. Autres situations	2,5	2,8	2,9
. Total	100,0	100,0	100,0
- Structure de l'emploi selon les secteurs d'emploi (en %)			
. Administration publique et collectivités locales (y compris la promotion nationale)	2,3	8,4	34,2
. Entreprises publiques et semi-publiques	0,3	0,9	3,8
. Secteur privé (y compris le secteur informel)	97,4	90,7	62,0
. Non déclaré	0,0	0,0	0,0
. Total	100,0	100,0	100,0



Tableau 5 : Structures socio-professionnelles de l'emploi selon le niveau du diplôme, le milieu de résidence et le sexe en 2015 (suite)

MASCULIN

Indicateurs	Diplôme		
	Sans diplôme	Niveau moyen	Niveau supérieur
- Structure de l'emploi selon les branches d'activité économique (en %)			
. Agriculture, forêt et pêche	41,9	20,8	3,6
. Industrie (y compris l'artisanat)	9,8	13,1	13,5
. Bâtiments et travaux publics	14,1	13,2	4,5
. Commerce	15,9	20,6	14,9
. Transport entrepôts et communication	4,9	7,6	7,1
. Administration générale et services sociaux fournis à la collectivité	3,2	9,8	38,0
. Autres services	10,1	14,8	18,2
. Activités mal désignées	0,1	0,1	0,2
. Total	100,0	100,0	100,0



Tableau 5 : Structures socio-professionnelles de l'emploi selon le niveau du diplôme, le milieu de résidence et le sexe en 2015 (suite)

FEMININ

Indicateurs	Diplôme		
	Sans diplôme	Niveau moyen	Niveau supérieur
- Population active occupée âgée de 15 ans et plus (en milliers)	2007	453	406
- Structure de l'emploi selon l'âge (en %)			
. 15 - 34 ans	35,7	63,4	46,6
. 35 - 59 ans	54,1	36,1	52,4
. 60 ans et plus	10,2	0,5	1,0
. Total	100,0	100,0	100,0
- Structure de l'emploi selon le statut professionnel (en %)			
. Salariés	18,8	56,8	92,0
. Indépendants	17,8	11,3	2,6
. Employeurs	0,2	1,0	2,1
. Aides familiales	62,4	29,0	1,6
. Apprentis	0,1	0,6	0,3
. Autres situations	0,7	1,3	1,4
. Total	100,0	100,0	100,0
- Structure de l'emploi selon les secteurs d'emploi (en %)			
. Administration publique et collectivités locales (y compris la promotion nationale)	0,8	8,6	40,0
. Entreprises publiques et semi-publiques	0,1	0,5	2,6
. Secteur privé (y compris le secteur informel)	99,1	90,9	57,4
. Non déclaré	0,0	0,0	0,0
. Total	100,0	100,0	100,0

Tableau 5 : Structures socio-professionnelles de l'emploi selon le niveau du diplôme, le milieu de résidence et le sexe en 2015 (fin)

FEMININ

Indicateurs	Diplôme		
	Sans diplôme	Niveau moyen	Niveau supérieur
- Structure de l'emploi selon les branches d'activité économique (en %)			
. Agriculture, forêt et pêche	78,6	31,2	1,4
. Industrie (y compris l'artisanat)	8,2	22,6	11,4
. Bâtiments et travaux publics	0,1	0,5	1,6
. Commerce	3,1	9,1	7,3
. Transport entrepôts et communication	0,1	2,0	5,0
. Administration générale et services sociaux fournis à la collectivité	1,6	18,0	55,9
. Autres services	8,3	16,5	17,2
. Activités mal désignées	0,0	0,1	0,2
. Total	100,0	100,0	100,0

Tableau 6 : Indicateurs du chômage selon le niveau du diplôme, le milieu de résidence et le sexe en 2015

NATIONAL

Indicateurs	Diplôme		
	Sans diplôme	Niveau moyen	Niveau supérieur
- Taux de chômage selon l'âge (en %)			
. 15 - 24 ans	8,7	25,8	60,3
. 25 - 34 ans	5,0	17,3	31,3
. 35 - 44 ans	3,4	7,8	9,6
. 45 ans et plus	2,5	5,2	3,0
- Part des chômeurs n'ayant jamais travaillé dans la population active en chômage (en %)	25,0	52,2	73,4
- Part des chômeurs de longue durée (12 mois et plus) dans la population active en chômage (en %)	46,5	68,0	76,6
- Structure de la population active en chômage selon les causes du chômage (en %)			
. Arrêt de l'activité de l'établissement, licenciement	38,6	25,1	12,6
. Cessation d'activité indépendante, saisonnière ou pour raison de revenu	26,1	17,9	9,7
. Fin d'études ou de formation	7,1	33,0	61,3
. Arrivée à l'âge de travailler	15,5	18,2	11,2
. Autres causes	12,7	5,8	5,2
. Total	100,0	100,0	100,0

Tableau 6 : Indicateurs du chômage selon le niveau du diplôme, le milieu de résidence et le sexe en 2015 (suite)

URBAIN

Indicateurs	Diplôme		
	Sans diplôme	Niveau moyen	Niveau supérieur
- Taux de chômage selon l'âge (en %)			
. 15 - 24 ans	21,2	39,4	63,2
. 25 - 34 ans	9,8	21,9	31,2
. 35 - 44 ans	5,5	8,7	9,8
. 45 ans et plus	4,6	5,7	3,1
- Part des chômeurs n'ayant jamais travaillé dans la population active en chômage (en %)	26,0	52,5	72,8
- Part des chômeurs de longue durée (12 mois et plus) dans la population active en chômage (en %)	51,9	71,3	76,8
- Structure de la population active en chômage selon les causes du chômage (en %)			
. Arrêt de l'activité de l'établissement, licenciement	36,6	24,3	12,8
. Cessation d'activité indépendante, saisonnière ou pour raison de revenu	27,6	18,2	10,0
. Fin d'études ou de formation	7,7	32,1	60,8
. Arrivée à l'âge de travailler	15,6	19,3	11,3
. Autres causes	12,5	6,1	5,1
. Total	100,0	100,0	100,0

Tableau 6 : Indicateurs du chômage selon le niveau du diplôme, le milieu de résidence et le sexe en 2015 (suite)

RURAL

Indicateurs	Diplôme		
	Sans diplôme	Niveau moyen	Niveau supérieur
- Taux de chômage selon l'âge (en %)			
. 15 - 24 ans	5,3	13,3	43,9
. 25 - 34 ans	2,4	6,8	33,2
. 35 - 44 ans	1,8	4,4	8,1
. 45 ans et plus	1,2	2,0	0,6
- Part des chômeurs n'ayant jamais travaillé dans la population active en chômage (en %)	23,2	50,8	78,9
- Part des chômeurs de longue durée (12 mois et plus) dans la population active en chômage (en %)	36,6	53,2	74,9
- Structure de la population active en chômage selon les causes du chômage (en %)			
. Arrêt de l'activité de l'établissement, licenciement	42,2	28,8	9,9
. Cessation d'activité indépendante, saisonnière ou pour raison de revenu	23,4	16,2	6,2
. Fin d'études ou de formation	5,9	36,8	66,7
. Arrivée à l'âge de travailler	15,2	13,2	10,8
. Autres causes	13,3	5,0	6,4
. Total	100,0	100,0	100,0

Tableau 6 : Indicateurs du chômage selon le niveau du diplôme, le milieu de résidence et le sexe en 2015 (suite)

MASCULIN

Indicateurs	Diplôme		
	Sans diplôme	Niveau moyen	Niveau supérieur
- Taux de chômage selon l'âge (en %)			
. 15 - 24 ans	10,4	25,3	58,6
. 25 - 34 ans	5,2	15,9	29,1
. 35 - 44 ans	3,6	6,9	7,7
. 45 ans et plus	3,0	5,1	3,1
- Part des chômeurs n'ayant jamais travaillé dans la population active en chômage (en %)	21,9	49,5	67,4
- Part des chômeurs de longue durée (12 mois et plus) dans la population active en chômage (en %)	45,3	65,7	72,1
- Structure de la population active en chômage selon les causes du chômage (en %)			
. Arrêt de l'activité de l'établissement, licenciement	40,8	26,8	16,6
. Cessation d'activité indépendante, saisonnière ou pour raison de revenu	27,8	18,5	11,9
. Fin d'études ou de formation	6,6	30,8	54,8
. Arrivée à l'âge de travailler	14,2	18,6	12,1
. Autres causes	10,6	5,3	4,6
. Total	100,0	100,0	100,0

Tableau 6 : Indicateurs du chômage selon le niveau du diplôme, le milieu de résidence et le sexe en 2015 (fin)

FEMININ

Indicateurs	Diplôme		
	Sans diplôme	Niveau moyen	Niveau supérieur
- Taux de chômage selon l'âge (en %)			
. 15 - 24 ans	4,8	27,6	62,0
. 25 - 34 ans	4,5	24,9	34,9
. 35 - 44 ans	3,0	13,1	14,0
. 45 ans et plus	1,5	5,9	2,8
- Part des chômeurs n'ayant jamais travaillé dans la population active en chômage (en %)	36,0	61,1	80,6
- Part des chômeurs de longue durée (12 mois et plus) dans la population active en chômage (en %)	50,8	76,0	82,0
- Structure de la population active en chômage selon les causes du chômage (en %)			
. Arrêt de l'activité de l'établissement, licenciement	30,8	19,2	7,8
. Cessation d'activité indépendante, saisonnière ou pour raison de revenu	20,2	15,6	7,1
. Fin d'études ou de formation	8,5	40,4	69,1
. Arrivée à l'âge de travailler	20,0	17,0	10,2
. Autres causes	20,5	7,8	5,8
. Total	100,0	100,0	100,0



Tableau 7 : Evolution des taux d'activité et de chômage selon les régions, le milieu de résidence et le sexe en 2015

NATIONAL

Régions	2015	
	Taux d'activité (en %)	Taux du chômage (en %)
Tanger-Tétouan-Al Hoceima	46,0	10,7
Oriental	45,7	15,0
Fès-Meknès	45,8	8,6
Rabat-Salé-Kénitra	46,4	10,0
Béni Mellal-Khénifra	44,9	6,6
Grand Casablanca-Settat	49,9	10,0
Marrakech-Safi	52,0	7,4
Drâa-Tafilalet	43,6	7,2
Souss-Massa	47,3	10,1
Régions du Sud	42,3	16,5
Total	47,4	9,7

Tableau 7 : Evolution des taux d'activité et de chômage selon les régions, le milieu de résidence et le sexe en 2015 (suite)

URBAIN

Régions	2015	
	Taux d'activité (en %)	Taux du chômage (en %)
Tanger-Tétouan-Al Hoceima	42,5	16,3
Oriental	41,8	18,3
Fès-Meknès	38,8	13,3
Rabat-Salé-Kénitra	41,0	13,8
Béni Mellal-Khénifra	36,2	12,8
Grand Casablanca-Settat	43,3	13,6
Marrakech-Safi	44,5	14,3
Drâa-Tafilalet	33,2	16,3
Souss-Massa	42,8	14,9
Régions du Sud	40,1	19,5
Total	41,4	14,6

Tableau 7 : Evolution des taux d'activité et de chômage selon les régions, le milieu de résidence et le sexe en 2015 (suite)

RURAL

Régions	2015	
	Taux d'activité (en %)	Taux du chômage (en %)
Tanger-Tétouan-Al Hoceima	50,8	4,4
Oriental	53,0	10,0
Fès-Meknès	56,7	3,6
Rabat-Salé-Kénitra	59,8	3,5
Béni Mellal-Khénifra	54,0	2,2
Grand Casablanca-Settat	68,3	3,7
Marrakech-Safi	59,0	2,5
Drâa-Tafilalet	49,1	3,9
Souss-Massa	52,2	5,7
Régions du Sud	48,3	9,5
Total	56,7	4,1



Tableau 7 : Evolution des taux d'activité et de chômage selon les régions, le milieu de résidence et le sexe en 2015 (suite)

MASCULIN

Régions	2015	
	Taux d'activité (en %)	Taux du chômage (en %)
Tanger-Tétouan-Al Hoceima	73,7	10,4
Oriental	74,6	14,4
Fès-Meknès	70,1	8,3
Rabat-Salé-Kénitra	69,1	9,0
Béni Mellal-Khénifra	68,4	5,8
Grand Casablanca-Settat	72,5	9,9
Marrakech-Safi	75,5	7,2
Drâa-Tafilalet	64,7	8,9
Souss-Massa	70,9	10,0
Régions du Sud	67,6	13,6
Total	71,5	9,4

Tableau 7 : Evolution des taux d'activité et de chômage selon les régions, le milieu de résidence et le sexe en 2015 (fin)

FEMININ

Régions	2015	
	Taux d'activité (en %)	Taux du chômage (en %)
Tanger-Tétouan-Al Hoceima	18,2	12,3
Oriental	17,9	17,2
Fès-Meknès	23,0	9,3
Rabat-Salé-Kénitra	25,1	12,6
Béni Mellal-Khénifra	24,6	8,5
Grand Casablanca-Settat	27,9	10,4
Marrakech-Safi	30,1	7,6
Drâa-Tafilalet	28,2	4,2
Souss-Massa	26,1	10,2
Régions du Sud	19,0	25,9
Total	24,8	10,5

Tableau 8: Evolution des taux d'emploi et de sous- emploi selon les régions, le milieu de résidence et le sexe en 2015

NATIONAL

Régions	2015	
	Taux d'emploi (en %)	Taux de sous- emploi (en %)
Tanger-Tétouan-Al Hoceima	41,1	11,1
Oriental	38,9	11,9
Fès-Meknès	41,9	14,6
Rabat-Salé-Kénitra	41,7	9,2
Béni Mellal-Khénifra	41,9	13,2
Grand Casablanca-Settat	44,9	9,6
Marrakech-Safi	48,2	13,2
Drâa-Tafilalet	40,5	7,8
Souss-Massa	42,5	6,3
Régions du Sud	35,3	4,8
Total	42,8	10,8

Tableau 8: Evolution des taux d'emploi et de sous- emploi selon les régions, le milieu de résidence et le sexe en 2015 (suite)

URBAIN

Régions	2015	
	Taux d'emploi (en %)	Taux de sous- emploi (en %)
Tanger-Tétouan-Al Hoceima	35,6	7,9
Oriental	34,2	12,1
Fès-Meknès	33,7	10,9
Rabat-Salé-Kénitra	35,3	7,7
Béni Mellal-Khénifra	31,6	18,6
Grand Casablanca-Settat	37,4	8,0
Marrakech-Safi	38,1	15,0
Drâa-Tafilalet	27,8	10,7
Souss-Massa	36,4	7,2
Régions du Sud	32,3	5,1
Total	35,4	9,9

Tableau 8: Evolution des taux d'emploi et de sous-emploi selon les régions, le milieu de résidence et le sexe en 2015 (suite)

RURAL

Régions	2015	
	Taux d'emploi (en %)	Taux de sous-emploi (en %)
Tanger-Tétouan-Al Hoceima	48,6	14,4
Oriental	47,6	11,6
Fès-Meknès	54,7	18,2
Rabat-Salé-Kénitra	57,7	11,5
Béni Mellal-Khénifra	52,8	9,7
Grand Casablanca-Settat	65,8	12,1
Marrakech-Safi	57,6	12,1
Drâa-Tafilalet	47,2	6,9
Souss-Massa	49,3	5,5
Régions du Sud	43,7	4,0
Total	54,4	11,8

Tableau 8: Evolution des taux d'emploi et de sous-emploi selon les régions, le milieu de résidence et le sexe en 2015 (suite)

MASCULIN

Régions	2015	
	Taux d'emploi (en %)	Taux de sous-emploi (en %)
Tanger-Tétouan-Al Hoceima	66,2	12,4
Oriental	63,9	12,5
Fès-Meknès	64,2	18,1
Rabat-Salé-Kénitra	62,8	10,0
Béni Mellal-Khénifra	64,4	15,4
Grand Casablanca-Settat	65,3	10,4
Marrakech-Safi	70,1	15,3
Drâa-Tafilalet	58,9	11,2
Souss-Massa	63,7	7,2
Régions du Sud	58,4	5,3
Total	64,8	12,4

Tableau 8: Evolution des taux d'emploi et de sous-emploi selon les régions, le milieu de résidence et le sexe en 2015 (fin)

FEMININ

Régions	2015	
	Taux d'emploi (en %)	Taux de sous-emploi (en %)
Tanger-Tétouan-Al Hoceima	15,9	6,1
Oriental	14,8	9,0
Fès-Meknès	20,8	4,6
Rabat-Salé-Kénitra	22,0	7,0
Béni Mellal-Khénifra	22,5	7,6
Grand Casablanca-Settat	25,0	7,7
Marrakech-Safi	27,8	8,5
Drâa-Tafilalet	27,0	2,4
Souss-Massa	23,5	3,7
Régions du Sud	14,1	2,9
Total	22,2	6,6

Tableau 9: Evolutions des indicateurs du sous-emploi des actifs occupés âgés de 15 ans et plus selon le milieu de résidence et le sexe durant la période 2014- 2015

NATIONAL

Indicateurs	2014	2015
- Population active occupée sous employée (en milliers)	1100	1155
- Taux de féminisation de la population active occupée sous employée (en %)	16,1	16,3
- Taux de sous emploi (en %)	10,3	10,8
- Taux de sous emploi selon le sexe (en %)		
. Masculin	11,9	12,4
. Féminin	6,1	6,6
- Taux de sous emploi selon l'âge (en %)		
. 15 - 24 ans	14,7	15,3
. 25 - 34 ans	12,8	14,3
. 35 - 44 ans	10,9	10,6
. 45 ans et plus	5,7	6,0
- Taux de sous emploi selon le niveau du diplôme (en %)		
. Sans diplôme	9,9	10,4
. Niveau moyen	12,2	12,6
. Niveau supérieur	8,4	8,7
- Taux de sous emploi selon le niveau scolaire (en %)		
. Sans niveau	7,8	8,4
. Premier cycle de l'enseignement fondamental	12,6	13,0
. Deuxième cycle de l'enseignement fondamental	13,2	13,7
. Secondaire	9,8	9,7
. Supérieur	8,1	8,6
. autre niveau	9,9	11,5
- Taux de sous emploi selon le secteur d'activité (en %)		
. Agriculture, forêt et pêche	10,3	10,8
. Industrie (y compris l'artisanat)	7,9	8,2
. BTP	17,1	16,9
. Services	9,5	10,1
- Taux de sous emploi selon le statut professionnel (en %)		
. salarié	11,7	12,1
. Auto-emploi	9,3	9,8
. emploi non rémunéré	9,2	9,7



Tableau 9: Evolutions des indicateurs du sous-emploi des actifs occupés âgés de 15 ans et plus selon le milieu de résidence et le sexe durant la période 2014- 2015 (suite)

NATIONAL

Indicateurs	2014	2015
- Taux de sous emploi selon la profession principale (en %)		
. Membres des corps législatifs, élus locaux, responsables hiérarchiques de la fonction publique, directeurs et cadres de direction d'entreprises	2,1	0,4
. Cadres supérieurs et membres des professions libérales	2,1	3,6
. Cadres moyens	6,2	5,6
. Employés	8,3	9,1
. Commerçants, intermédiaires commerciaux et financiers	8,4	9,8
. Exploitants agricoles, pêcheurs, forestiers, chasseurs et travailleurs assimilés	8,5	8,3
. Artisans et ouvriers qualifiés des métiers artisanaux (non compris les ouvriers de l'agriculture)	10,7	11,2
. Ouvriers et manœuvres agricoles et de la pêche (y compris les ouvriers qualifiés)	11,2	12,1
. Conducteurs d'installations et de machines et ouvriers de l'assemblage	6,7	8,1
. Manœuvres non agricoles, manutentionnaires et travailleurs des petits métiers	15,6	15,5
- Taux de sous emploi selon le secteur d'emploi (en%)		
. public et semi public	3,3	3,1
. privé	10,9	11,5
. Autres	17,5	13,7



Tableau 9: Evolutions des indicateurs du sous-emploi des actifs occupés âgés de 15 ans et plus selon le milieu de résidence et le sexe durant la période 2014- 2015 (suite)

NATIONAL

Indicateurs	2014	2015
- Structure de la population active occupée sous employée selon l'âge (en %)		
. 15 - 24 ans	21,8	19,8
. 25 - 34 ans	35,4	38,1
. 35 - 44 ans	24,8	23,8
. 45 ans et plus	18,0	18,3
. Total	100,0	100,0
- Structure de la population active occupée sous employée selon le niveau du diplôme (en%)		
. Sans diplôme	59,2	59,0
. Niveau moyen	31,5	31,6
. Niveau supérieur	9,3	9,4
. Total	100,0	100,0
- Structure de la population active occupée sous employée selon le niveau scolaire (en %)		
. Sans niveau	24,9	25,0
. Premier cycle de l'enseignement fondamental	32,5	31,7
. Deuxième cycle de l'enseignement fondamental	21,3	21,7
. Secondaire	10,3	10,1
. Supérieur	6,7	6,9
. autre niveau	4,3	4,6
. Total	100,0	100,0
- Structure de la population active occupée sous employée selon les secteurs d'activité (en %)		
. Agriculture, forêt et pêche	39,2	39,0
. Industrie (y compris l'artisanat)	8,5	8,4
. BTP	15,3	14,7
. Services	36,9	37,8
. Autres	0,1	0,1
. Total	100,0	100,0
- Structure de la population active occupée sous employée selon les secteurs d'emploi (en%)		
. public et semi public	2,7	2,4
. privé	95,0	95,8
. Autres	2,3	1,8
. Total	100,0	100,0
- Structure de la population active occupée sous employée selon le statut professionnel (en %)		
. salarié	50,7	51,7
. Auto-emploi	29,2	28,6
. emploi non rémunéré	20,1	19,7
. Total	100,0	100,0



Tableau 9: Evolutions des indicateurs du sous-emploi des actifs occupés âgés de 15 ans et plus selon le milieu de résidence et le sexe durant la période 2014- 2015 (suite)

NATIONAL

Indicateurs	2014	2015
- Structure de la population active occupée sous employée selon la profession (en %)		
. Membres des corps législatifs, élus locaux, responsables hiérarchiques de la fonction publique, directeurs et cadres de direction d'entreprises	0,2	0,0
. Cadres supérieurs et membres des professions libérales	0,4	0,6
. Cadres moyens	2,8	2,4
. Employés	7,3	7,7
. Commerçants, intermédiaires commerciaux et financiers	6,7	7,4
. Exploitants agricoles, pêcheurs, forestiers, chasseurs et travailleurs assimilés	10,8	9,8
. Artisans et ouvriers qualifiés des métiers artisanaux (non compris les ouvriers de l'agriculture)	17,0	17,6
. Ouvriers et manœuvres agricoles et de la pêche (y compris les ouvriers qualifiés)	28,0	28,7
. Conducteurs d'installations et de machines et ouvriers de l'assemblage	2,6	3,1
. Manœuvres non agricoles, manutentionnaires et travailleurs des petits métiers	24,2	22,6
. Non déclaré	0,0	0,1
. Total	100,0	100,0



Tableau 9: Evolutions des indicateurs du sous-emploi des actifs occupés âgés de 15 ans et plus selon le milieu de résidence et le sexe durant la période 2014- 2015 (suite)

URBAIN

Indicateurs	2014	2015
- Population active occupée sous employée (en milliers)	511	533
- Taux de féminisation de la population active occupée sous employée (en %)	22,2	21,6
- Taux de sous emploi (en %)	9,5	9,9
- Taux de sous emploi selon le sexe (en %)		
. Masculin	9,2	9,6
. Féminin	10,6	10,7
- Taux de sous emploi selon l'âge (en %)		
. 15 - 24 ans	13,3	14,9
. 25 - 34 ans	11,8	12,9
. 35 - 44 ans	10,2	9,7
. 45 ans et plus	6,0	6,2
- Taux de sous emploi selon le niveau du diplôme (en %)		
. Sans diplôme	10,2	10,4
. Niveau moyen	9,7	10,5
. Niveau supérieur	7,7	7,7
- Taux de sous emploi selon le niveau scolaire (en %)		
. Sans niveau	9,5	9,9
. Premier cycle de l'enseignement fondamental	10,9	11,0
. Deuxième cycle de l'enseignement fondamental	10,8	11,6
. Secondaire	8,4	8,6
. Supérieur	7,5	7,6
. autre niveau	7,6	7,6
- Taux de sous emploi selon le secteur d'activité (en %)		
. Agriculture, forêt et pêche	11,0	10,8
. Industrie (y compris l'artisanat)	7,6	7,9
. BTP	14,6	14,7
. Services	9,1	9,5
- Taux de sous emploi selon le statut professionnel (en %)		
. salarié	9,6	9,9
. Auto-emploi	9,3	9,9
. emploi non rémunéré	10,0	10,0



Tableau 9: Evolutions des indicateurs du sous-emploi des actifs occupés âgés de 15 ans et plus selon le milieu de résidence et le sexe durant la période 2014- 2015 (suite)

URBAIN

Indicateurs	2014	2015
- Taux de sous emploi selon la profession principale (en %)		
. Membres des corps législatifs, élus locaux, responsables hiérarchiques de la fonction publique, directeurs et cadres de direction d'entreprises	2,0	0,4
. Cadres supérieurs et membres des professions libérales	2,1	3,7
. Cadres moyens	5,8	5,4
. Employés	8,1	8,8
. Commerçants, intermédiaires commerciaux et financiers	7,8	8,8
. Exploitants agricoles, pêcheurs, forestiers, chasseurs et travailleurs assimilés	8,9	9,2
. Artisans et ouvriers qualifiés des métiers artisanaux (non compris les ouvriers de l'agriculture)	10,0	10,4
. Ouvriers et manœuvres agricoles et de la pêche (y compris les ouvriers qualifiés)	12,5	11,9
. Conducteurs d'installations et de machines et ouvriers de l'assemblage	6,1	8,0
. Manœuvres non agricoles, manutentionnaires et travailleurs des petits métiers	14,4	14,2
- Taux de sous emploi selon le secteur d'emploi (en%)		
. public et semi public	2,9	2,9
. privé	10,5	11,0
. Autres	17,4	14,2

Tableau 9: Evolutions des indicateurs du sous-emploi des actifs occupés âgés de 15 ans et plus selon le milieu de résidence et le sexe durant la période 2014- 2015 (suite)

URBAIN

Indicateurs	2014	2015
- Structure de la population active occupée sous employée selon l'âge (en %)		
. 15 - 24 ans	12,4	12,5
. 25 - 34 ans	37,1	38,7
. 35 - 44 ans	29,3	27,5
. 45 ans et plus	21,2	21,3
. Total	100,0	100,0
- Structure de la population active occupée sous employée selon le niveau du diplôme (en%)		
. Sans diplôme	47,4	45,6
. Niveau moyen	35,4	37,7
. Niveau supérieur	17,2	16,7
. Total	100,0	100,0
- Structure de la population active occupée sous employée selon le niveau scolaire (en %)		
. Sans niveau	17,0	16,6
. Premier cycle de l'enseignement fondamental	28,4	27,7
. Deuxième cycle de l'enseignement fondamental	23,4	24,8
. Secondaire	15,9	16,3
. Supérieur	12,6	12,4
. autre niveau	2,7	2,2
. Total	100,0	100,0
- Structure de la population active occupée sous employée selon les secteurs d'activité (en %)		
. Agriculture, forêt et pêche	5,6	5,1
. Industrie (y compris l'artisanat)	14,3	14,5
. BTP	16,7	16,5
. Services	63,1	63,8
. Autres	0,2	0,1
. Total	100,0	100,0
- Structure de la population active occupée sous employée selon les secteurs d'emploi (en%)		
. public et semi public	4,6	4,3
. privé	91,1	92,4
. Autres	4,3	3,3
. Total	100,0	100,0
- Structure de la population active occupée sous employée selon le statut professionnel (en %)		
. salarié	65,7	66,3
. Auto-emploi	30,3	30,0
. emploi non rémunéré	4,0	3,6
. Total	100,0	100,0

Tableau 9: Evolutions des indicateurs du sous-emploi des actifs occupés âgés de 15 ans et plus selon le milieu de résidence et le sexe durant la période 2014- 2015 (suite)

URBAIN

Indicateurs	2014	2015
- Structure de la population active occupée sous employée selon la profession (en %)		
. Membres des corps législatifs, élus locaux, responsables hiérarchiques de la fonction publique, directeurs et cadres de direction d'entreprises	0,3	0,1
. Cadres supérieurs et membres des professions libérales	0,8	1,3
. Cadres moyens	5,3	4,8
. Employés	13,7	14,3
. Commerçants, intermédiaires commerciaux et financiers	10,0	10,9
. Exploitants agricoles, pêcheurs, forestiers, chasseurs et travailleurs assimilés	1,4	1,4
. Artisans et ouvriers qualifiés des métiers artisanaux (non compris les ouvriers de l'agriculture)	25,8	26,8
. Ouvriers et manœuvres agricoles et de la pêche (y compris les ouvriers qualifiés)	4,0	3,5
. Conducteurs d'installations et de machines et ouvriers de l'assemblage	3,8	4,8
. Manœuvres non agricoles, manutentionnaires et travailleurs des petits métiers	34,9	32,0
. Non déclaré	0,0	0,1
. Total	100,0	100,0

Tableau 9: Evolutions des indicateurs du sous-emploi des actifs occupés âgés de 15 ans et plus selon le milieu de résidence et le sexe durant la période 2014- 2015 (suite)

RURAL

Indicateurs	2014	2015
- Population active occupée sous employée (en milliers)	589	622
- Taux de féminisation de la population active occupée sous employée (en %)	10,7	11,7
- Taux de sous emploi (en %)	11,2	11,8
- Taux de sous emploi selon le sexe (en %)		
. Masculin	15,1	15,8
. Féminin	3,5	4,0
- Taux de sous emploi selon l'âge (en %)		
. 15 - 24 ans	15,3	15,5
. 25 - 34 ans	13,9	15,9
. 35 - 44 ans	11,9	11,9
. 45 ans et plus	5,5	5,8
- Taux de sous emploi selon le niveau du diplôme (en %)		
. Sans diplôme	9,7	10,4
. Niveau moyen	17,1	16,7
. Niveau supérieur	18,8	21,6
- Taux de sous emploi selon le niveau scolaire (en %)		
. Sans niveau	7,2	7,8
. Premier cycle de l'enseignement fondamental	14,2	14,9
. Deuxième cycle de l'enseignement fondamental	17,2	17,2
. Secondaire	17,7	16,1
. Supérieur	18,5	22,0
. autre niveau	11,3	13,4
- Taux de sous emploi selon le secteur d'activité (en %)		
. Agriculture, forêt et pêche	10,2	10,8
. Industrie (y compris l'artisanat)	9,3	9,4
. BTP	20,6	20,0
. Services	11,5	13,0
- Taux de sous emploi selon le statut professionnel (en %)		
. salarié	17,4	17,9
. Auto-emploi	9,3	9,7
. emploi non rémunéré	9,1	9,6

Tableau 9: Evolutions des indicateurs du sous-emploi des actifs occupés âgés de 15 ans et plus selon le milieu de résidence et le sexe durant la période 2014- 2015 (suite)

RURAL

Indicateurs	2014	2015
- Taux de sous emploi selon la profession principale (en %)		
. Membres des corps législatifs, élus locaux, responsables hiérarchiques de la fonction publique, directeurs et cadres de direction d'entreprises. Cadres supérieurs et membres des professions libérales et Cadres moyens	10,2	7,5
. Employés	9,8	10,8
. Commerçants, intermédiaires commerciaux et financiers	10,5	12,6
. Exploitants agricoles, pêcheurs, forestiers, chasseurs et travailleurs assimilés	8,5	8,2
. Artisans et ouvriers qualifiés des métiers artisanaux (non compris les ouvriers de l'agriculture)	12,9	13,8
. Ouvriers et manœuvres agricoles et de la pêche (y compris les ouvriers qualifiés)	11,1	12,1
. Conducteurs d'installations et de machines et ouvriers de l'assemblage	8,5	8,5
. Manœuvres non agricoles, manutentionnaires et travailleurs des petits métiers	18,5	18,7
- Taux de sous emploi selon le secteur d'emploi (en%)		
. public et semi public	6,9	5,4
. privé	11,2	11,9
. Autres	17,6	10,9

Tableau 9: Evolutions des indicateurs du sous-emploi des actifs occupés âgés de 15 ans et plus selon le milieu de résidence et le sexe durant la période 2014- 2015 (suite)

RURAL

Indicateurs	2014	2015
- Structure de la population active occupée sous employée selon l'âge (en %)		
. 15 - 24 ans	29,9	26,1
. 25 - 34 ans	33,9	37,6
. 35 - 44 ans	21,0	20,6
. 45 ans et plus	15,2	15,7
. Total	100,0	100,0
- Structure de la population active occupée sous employée selon le niveau du diplôme (en%)		
. Sans diplôme	69,5	70,5
. Niveau moyen	28,1	26,5
. Niveau supérieur	2,4	3,0
. Total	100,0	100,0
- Structure de la population active occupée sous employée selon le niveau scolaire (en %)		
. Sans niveau	31,8	32,2
. Premier cycle de l'enseignement fondamental	36,0	35,2
. Deuxième cycle de l'enseignement fondamental	19,5	19,0
. Secondaire	5,5	4,8
. Supérieur	1,6	2,1
. autre niveau	5,6	6,7
. Total	100,0	100,0
- Structure de la population active occupée sous employée selon les secteurs d'activité (en %)		
. Agriculture, forêt et pêche	68,2	68,0
. Industrie (y compris l'artisanat)	3,4	3,2
. BTP	14,2	13,2
. Services	14,1	15,6
. Autres	0,1	0,0
. Total	100,0	100,0
- Structure de la population active occupée sous employée selon les secteurs d'emploi (en%)		
. public et semi public	1,1	0,8
. privé	98,3	98,8
. Autres	0,6	0,4
. Total	100,0	100,0
- Structure de la population active occupée sous employée selon le statut professionnel (en %)		
. salarié	37,9	39,2
. Auto-emploi	28,2	27,4
. emploi non rémunéré	33,9	33,4
. Total	100,0	100,0



Tableau 9: Evolutions des indicateurs du sous-emploi des actifs occupés âgés de 15 ans et plus selon le milieu de résidence et le sexe durant la période 2014- 2015 (suite)

RURAL

Indicateurs	2014	2015
- Structure de la population active occupée sous employée selon la profession (en %)		
. Membres des corps législatifs, élus locaux, responsables hiérarchiques de la fonction publique, directeurs et cadres de direction d'entreprises, Cadres supérieurs et membres des professions libérales et Cadres moyens	0,6	0,5
. Employés	1,8	2,0
. Commerçants, intermédiaires commerciaux et financiers	3,8	4,4
. Exploitants agricoles, pêcheurs, forestiers, chasseurs et travailleurs assimilés	19,0	16,9
. Artisans et ouvriers qualifiés des métiers artisanaux (non compris les ouvriers de l'agriculture)	9,4	9,7
. Ouvriers et manœuvres agricoles et de la pêche (y compris les ouvriers qualifiés)	48,8	50,3
. Conducteurs d'installations et de machines et ouvriers de l'assemblage	1,6	1,6
. Manœuvres non agricoles, manutentionnaires et travailleurs des petits métiers	15,0	14,6
. Non déclaré	0,0	0,0
. Total	100,0	100,0



Tableau 9: Evolutions des indicateurs du sous-emploi des actifs occupés âgés de 15 ans et plus selon le milieu de résidence et le sexe durant la période 2014- 2015 (suite)

MASCULIN

Indicateurs	2014	2015
- Population active occupée sous employée (en milliers)	923	967
- Taux de sous emploi selon l'âge (en %)		
. 15 - 24 ans	17,7	18,4
. 25 - 34 ans	14,3	16,3
. 35 - 44 ans	12,3	11,7
. 45 ans et plus	6,5	6,8
- Taux de sous emploi selon le niveau du diplôme (en %)		
. Sans diplôme	12,1	12,8
. Niveau moyen	12,7	13,0
. Niveau supérieur	8,4	8,5
- Taux de sous emploi selon le niveau scolaire (en %)		
. Sans niveau	13,8	11,4
. Premier cycle de l'enseignement fondamental	13,5	14,3
. Deuxième cycle de l'enseignement fondamental	10,2	14,0
. Secondaire	7,7	9,9
. Supérieur	9,9	8,0
. autre niveau	13,8	11,9
- Taux de sous emploi selon le secteur d'activité (en %)		
. Agriculture, forêt et pêche	15,4	16,0
. Industrie (y compris l'artisanat)	7,3	7,5
. BTP	17,1	16,9
. Services	9,1	9,8
- Taux de sous emploi selon le statut professionnel (en %)		
. salarié	11,8	12,3
. Auto-emploi	9,8	10,2
. emploi non rémunéré	18,3	19,2

Tableau 9: Evolutions des indicateurs du sous-emploi des actifs occupés âgés de 15 ans et plus selon le milieu de résidence et le sexe durant la période 2014- 2015 (suite)

MASCULIN

Indicateurs	2014	2015
- Taux de sous emploi selon la profession principale (en %)		
. Membres des corps législatifs, élus locaux, responsables hiérarchiques de la fonction publique, directeurs et cadres de direction d'entreprises	2,3	0,3
. Cadres supérieurs et membres des professions libérales	2,0	2,9
. Cadres moyens	5,2	4,0
. Employés	7,3	8,2
. Commerçants, intermédiaires commerciaux et financiers	8,5	9,9
. Exploitants agricoles, pêcheurs, forestiers, chasseurs et travailleurs assimilés	10,0	9,8
. Artisans et ouvriers qualifiés des métiers artisanaux (non compris les ouvriers de l'agriculture)	10,4	10,9
. Ouvriers et manœuvres agricoles et de la pêche (y compris les ouvriers qualifiés)	20,3	21,3
. Conducteurs d'installations et de machines et ouvriers de l'assemblage	6,9	8,1
. Manœuvres non agricoles, manutentionnaires et travailleurs des petits métiers	16,0	15,8
- Taux de sous emploi selon le secteur d'emploi (en%)		
. public et semi public	3,4	3,0
. privé	12,7	13,3
. Autres	10,8	7,6

Tableau 9: Evolutions des indicateurs du sous-emploi des actifs occupés âgés de 15 ans et plus selon le milieu de résidence et le sexe durant la période 2014- 2015 (suite)

MASCULIN

Indicateurs	2014	2015
- Structure de la population active occupée sous employée selon l'âge (en %)		
. 15 - 24 ans	22,7	20,4
. 25 - 34 ans	35,3	38,7
. 35 - 44 ans	24,6	23,2
. 45 ans et plus	17,4	17,7
. Total	100,0	100,0
- Structure de la population active occupée sous employée selon le niveau du diplôme (en%)		
. Sans diplôme	59,4	59,9
. Niveau moyen	33,2	32,8
. Niveau supérieur	7,4	7,3
. Total	100,0	100,0
- Structure de la population active occupée sous employée selon le niveau scolaire (en %)		
. Sans niveau	22,4	22,4
. Premier cycle de l'enseignement fondamental	34,9	34,7
. Deuxième cycle de l'enseignement fondamental	23,0	23,1
. Secondaire	10,2	9,5
. Supérieur	5,1	5,2
. autre niveau	4,4	5,1
. Total	100,0	100,0
- Structure de la population active occupée sous employée selon les secteurs d'activité (en %)		
. Agriculture, forêt et pêche	40,8	40,3
. Industrie (y compris l'artisanat)	6,9	6,8
. BTP	18,1	17,4
. Services	34,0	35,4
. Autres	0,2	0,1
. Total	100,0	100,0
- Structure de la population active occupée sous employée selon les secteurs d'emploi (en%)		
. public et semi public	2,5	2,0
. privé	97,0	97,6
. Autres	0,5	0,4
. Total	100,0	100,0
- Structure de la population active occupée sous employée selon le statut professionnel (en %)		
. salarié	48,8	50,2
. Auto-emploi	31,6	31,0
. emploi non rémunéré	19,6	18,8
. Total	100,0	100,0



Tableau 9: Evolutions des indicateurs du sous-emploi des actifs occupés âgés de 15 ans et plus selon le milieu de résidence et le sexe durant la période 2014- 2015 (suite)

MASCULIN

Indicateurs	2014	2015
- Structure de la population active occupée sous employée selon la profession (en %)		
. Membres des corps législatifs, élus locaux, responsables hiérarchiques de la fonction publique, directeurs et cadres de direction d'entreprises	0,2	0,0
. Cadres supérieurs et membres des professions libérales	0,3	0,4
. Cadres moyens	1,6	1,1
. Employés	5,9	6,4
. Commerçants, intermédiaires commerciaux et financiers	7,5	8,4
. Exploitants agricoles, pêcheurs, forestiers, chasseurs et travailleurs assimilés	12,0	10,9
. Artisans et ouvriers qualifiés des métiers artisanaux (non compris les ouvriers de l'agriculture)	17,0	17,7
. Ouvriers et manœuvres agricoles et de la pêche (y compris les ouvriers qualifiés)	28,4	28,7
. Conducteurs d'installations et de machines et ouvriers de l'assemblage	3,1	3,6
. Manœuvres non agricoles, manutentionnaires et travailleurs des petits métiers	24,0	22,7
. Non déclaré	0,0	0,1
.Total	100,0	100,0

Tableau 9: Evolutions des indicateurs du sous-emploi des actifs occupés âgés de 15 ans et plus selon le milieu de résidence et le sexe durant la période 2014- 2015 (suite)

FEMININ

Indicateurs	2014	2015
- Population active occupée sous employée (en milliers)	177	188
- Taux de sous emploi selon l'âge (en %)		
. 15 - 24 ans	6,6	7,4
. 25 - 34 ans	8,2	8,5
. 35 - 44 ans	6,9	7,4
. 45 ans et plus	3,8	4,0
- Taux de sous emploi selon le niveau du diplôme (en %)		
. Sans diplôme	5,0	5,1
. Niveau moyen	9,5	10,6
. Niveau supérieur	8,6	9,1
- Taux de sous emploi selon le niveau scolaire (en %)		
. Sans niveau	4,2	4,7
. Premier cycle de l'enseignement fondamental	7,2	6,7
. Deuxième cycle de l'enseignement fondamental	10,6	11,6
. Secondaire	8,3	9,1
. Supérieur	8,9	9,7
. autre niveau	9,7	8,2
- Taux de sous emploi selon le secteur d'activité (en %)		
. Agriculture, forêt et pêche	3,1	3,5
. Industrie (y compris l'artisanat)	9,6	10,1
. BTP	16,0	10,6
. Services	11,3	11,6
- Taux de sous emploi selon le statut professionnel (en %)		
. salarié	10,9	11,1
. Auto-emploi	6,1	6,7
. emploi non rémunéré	2,7	3,2

Tableau 9: Evolutions des indicateurs du sous-emploi des actifs occupés âgés de 15 ans et plus selon le milieu de résidence et le sexe durant la période 2014- 2015 (suite)

FEMININ

Indicateurs	2014	2015
- Taux de sous emploi selon la profession principale (en %)		
. Membres des corps législatifs, élus locaux, responsables hiérarchiques de la fonction publique, directeurs et cadres de direction d'entreprises	0,0	1,4
. Cadres supérieurs et membres des professions libérales	2,4	4,9
. Cadres moyens	7,5	7,6
. Employés	12,1	11,7
. Commerçants, intermédiaires commerciaux et financiers	7,3	8,1
. Exploitants agricoles, pêcheurs, forestiers, chasseurs et travailleurs assimilés	2,9	2,5
. Artisans et ouvriers qualifiés des métiers artisanaux (non compris les ouvriers de l'agriculture)	12,6	13,0
. Ouvriers et manœuvres agricoles et de la pêche (y compris les ouvriers qualifiés)	3,1	3,7
. Conducteurs d'installations et de machines et ouvriers de l'assemblage	1,9	8,7
. Manœuvres non agricoles, manutentionnaires et travailleurs des petits métiers	13,9	14,0
- Taux de sous emploi selon le secteur d'emploi (en%)		
. public et semi public	3,0	3,6
. privé	5,9	6,4
. Autres	20,7	17,0

Tableau 9: Evolutions des indicateurs du sous-emploi des actifs occupés âgés de 15 ans et plus selon le milieu de résidence et le sexe durant la période 2014- 2015 (suite)

FEMININ

Indicateurs	2014	2015
- Structure de la population active occupée sous employée selon l'âge (en %)		
. 15 - 24 ans	16,7	16,6
. 25 - 34 ans	35,7	35,0
. 35 - 44 ans	26,2	27,0
. 45 ans et plus	21,4	21,4
. Total	100,0	100,0
- Structure de la population active occupée sous employée selon le niveau du diplôme (en%)		
. Sans diplôme	58,4	54,7
. Niveau moyen	22,5	25,6
. Niveau supérieur	19,1	19,7
. Total	100,0	100,0
- Structure de la population active occupée sous employée selon le niveau scolaire (en %)		
. Sans niveau	37,9	38,4
. Premier cycle de l'enseignement fondamental	19,8	16,6
. Deuxième cycle de l'enseignement fondamental	12,8	14,5
. Secondaire	11,2	12,9
. Supérieur	14,9	15,3
. autre niveau	3,3	2,3
. Total	100,0	100,0
- Structure de la population active occupée sous employée selon les secteurs d'activité (en %)		
. Agriculture, forêt et pêche	30,6	32,4
. Industrie (y compris l'artisanat)	16,7	16,8
. BTP	0,7	0,6
. Services	51,9	50,2
. Autres	0,1	0,0
. Total	100,0	100,0
- Structure de la population active occupée sous employée selon les secteurs d'emploi (en%)		
. public et semi public	4,0	4,4
. privé	84,6	87,0
. Autres	11,4	8,6
. Total	100,0	100,0
- Structure de la population active occupée sous employée selon le statut professionnel (en %)		
. salarié	61,3	59,8
. Auto-emploi	16,4	16,3
. emploi non rémunéré	22,3	23,9
. Total	100,0	100,0

Tableau 9: Evolutions des indicateurs du sous-emploi des actifs occupés âgés de 15 ans et plus selon le milieu de résidence et le sexe durant la période 2014- 2015 (fin)

FEMININ

Indicateurs	2014	2015
- Structure de la population active occupée sous employée selon la profession (en %)		
. Membres des corps législatifs, élus locaux, responsables hiérarchiques de la fonction publique, directeurs et cadres de direction d'entreprises	0,0	0,1
. Cadres supérieurs et membres des professions libérales	1,0	1,7
. Cadres moyens	8,9	9,1
. Employés	14,9	14,5
. Commerçants, intermédiaires commerciaux et financiers	2,2	2,2
. Exploitants agricoles, pêcheurs, forestiers, chasseurs et travailleurs assimilés	4,9	3,7
. Artisans et ouvriers qualifiés des métiers artisanaux (non compris les ouvriers de l'agriculture)	17,1	17,3
. Ouvriers et manœuvres agricoles et de la pêche (y compris les ouvriers qualifiés)	25,6	28,5
. Conducteurs d'installations et de machines et ouvriers de l'assemblage	0,1	0,7
. Manœuvres non agricoles, manutentionnaires et travailleurs des petits métiers	25,3	22,2
. Non déclaré	0,0	0,0
. Total	100,0	100,0



Tableau 10: Evolution entre 2014 et 2015 des principaux indicateurs du travail décent selon le milieu de résidence et le sexe

NATIONAL

Indicateurs	2014	2015
• Taux d'emploi de la population âgée de 15 ans et plus	43,3	42,8
• Taux de chômage	9,9	9,7
• Part des jeunes âgés de 15 à 24 ans ni dans le système éducatif ni dans l'emploi	29,0	27,9
• Part des actifs occupés ne bénéficiant pas d'une couverture médicale	19,8	20,1
• Part des salariés ne bénéficiant pas d'une couverture médicale	38,5	38,3
• Taux de bas salaires	20,9	20,0
• Durée du travail excessive	40,8	41,3
• Part du travail à abolir chez les enfants âgés de 7 à 17 ans ¹	ND	2,9
• Part des travailleurs occasionnels ou saisonniers	8,2	9,4
• Ségrégation professionnelle selon le sexe : Taux de féminisation de l'emploi selon les grands groupes de profession		
. Membres des corps législatifs, élus locaux, responsables hiérarchiques de la fonction publique, directeurs et cadres de direction d'entreprises	12,3	11,7
. Cadres supérieurs et membres des professions libérales	34,9	34,8
. Cadres moyens	42,8	44,3
. Employés	22,8	23,7
. Commerçants, intermédiaires commerciaux et financiers	6,1	5,9
. Exploitants agricoles, pêcheurs, forestiers, chasseurs et travailleurs assimilés	21,0	20,7
. Artisans et ouvriers qualifiés des métiers artisanaux (non compris les ouvriers de l'agriculture)	13,7	13,7
. Ouvriers et manœuvres agricoles et de la pêche (y compris les ouvriers qualifiés)	52,7	52,4
. Conducteurs d'installations et de machines et ouvriers de l'assemblage	2,6	3,5
. Manœuvres non agricoles, manutentionnaires et travailleurs des petits métiers	18,8	17,8
. Total	27,0	26,8
• Ségrégation professionnelle selon le sexe : Indice de dissimilarité selon les grands groupes de profession		
. Membres des corps législatifs, élus locaux, responsables hiérarchiques de la fonction publique, directeurs et cadres de direction d'entreprises	0,3	0,3
. Cadres supérieurs et membres des professions libérales	0,4	0,4
. Cadres moyens	1,8	2,1
. Employés	0,8	0,7
. Commerçants, intermédiaires commerciaux et financiers	4,2	4,4
. Exploitants agricoles, pêcheurs, forestiers, chasseurs et travailleurs assimilés	2,0	2,0
. Artisans et ouvriers qualifiés des métiers artisanaux (non compris les ouvriers de l'agriculture)	5,7	5,7
. Ouvriers et manœuvres agricoles et de la pêche (y compris les ouvriers qualifiés)	16,8	16,7
. Conducteurs d'installations et de machines et ouvriers de l'assemblage	2,5	2,4
. Manœuvres non agricoles, manutentionnaires et travailleurs des petits métiers	3,5	3,6

¹ Il s'agit du travail dangereux



Tableau 10: Evolution entre 2014 et 2015 des principaux indicateurs du travail décent selon le milieu de résidence et le sexe (suite)

NATIONAL

Indicateurs	2014	2015
• Taux d'affiliation des actifs occupés à une organisation syndicale ou professionnelle	3,3	3,4
• Taux d'affiliation des salariés à une organisation syndicale ou professionnelle selon le secteur d'activité :		
○ Agriculture, forêt et pêche	1,9	2,2
○ Industrie	2,3	2,5
○ Services	9,2	9,4
○ Total	5,9	6,1
• Degré de conciliation entre vie privée et vie professionnelle chez les actifs occupés		
○ sans difficultés	50,7	49,1
○ avec quelques difficultés	29,3	30,2
○ avec beaucoup de difficultés	17,0	17,1
○ n'y arrivent pas malgré tous les efforts déployés	3,0	3,6
○ Total	100,0	100,0
• Part des actifs occupés ayant bénéficié d'une formation, prise en charge par l'employeur, au cours des 12 derniers mois	0,8	1,0
• Part des actifs occupés salariés ayant bénéficié d'une formation, prise en charge par l'employeur, au cours des 12 derniers mois	1,6	1,7



Tableau 10: Evolution entre 2014 et 2015 des principaux indicateurs du travail décent selon le milieu de résidence et le sexe (suite)

URBAIN

Indicateurs	2014	2015
• Taux d'emploi de la population âgée de 15 ans et plus	35,9	35,4
• Taux de chômage	14,8	14,6
• Part des jeunes âgés de 15 à 24 ans ni dans le système éducatif ni dans l'emploi	25,6	24,5
• Part des actifs occupés ne bénéficiant pas d'une couverture médicale	32,9	33,2
• Part des salariés ne bénéficiant pas d'une couverture médicale	46,1	46,3
• Taux de bas salaires	24,4	24,2
• Durée du travail excessive	47,2	46,7
• Part du travail à abolir chez les enfants âgés de 7 à 17 ans ¹	ND	1,1
• Part des travailleurs occasionnels ou saisonniers	6,6	6,8
• Ségrégation professionnelle selon le sexe : Taux de féminisation de l'emploi selon les grands groupes de profession		
. Membres des corps législatifs, élus locaux, responsables hiérarchiques de la fonction publique, directeurs et cadres de direction d'entreprises	12,9	11,9
. Cadres supérieurs et membres des professions libérales	35,1	35,0
. Cadres moyens	43,8	45,4
. Employés	24,3	25,2
. Commerçants, intermédiaires commerciaux et financiers	6,8	6,1
. Exploitants agricoles, pêcheurs, forestiers, chasseurs et travailleurs assimilés	11,2	7,6
. Artisans et ouvriers qualifiés des métiers artisanaux (non compris les ouvriers de l'agriculture)	14,6	14,6
. Ouvriers et manœuvres agricoles et de la pêche (y compris les ouvriers qualifiés)	26,1	27,8
. Conducteurs d'installations et de machines et ouvriers de l'assemblage	3,4	4,6
. Manœuvres non agricoles, manutentionnaires et travailleurs des petits métiers	23,0	21,8
. Total	20,0	19,9
• Ségrégation professionnelle selon le sexe : Indice de dissimilarité selon les grands groupes de profession		
. Membres des corps législatifs, élus locaux, responsables hiérarchiques de la fonction publique, directeurs et cadres de direction d'entreprises	0,3	0,4
. Cadres supérieurs et membres des professions libérales	1,9	1,6
. Cadres moyens	6,4	7,0
. Employés	2,4	2,7
. Commerçants, intermédiaires commerciaux et financiers	4,9	5,3
. Exploitants agricoles, pêcheurs, forestiers, chasseurs et travailleurs assimilés	0,4	0,6
. Artisans et ouvriers qualifiés des métiers artisanaux (non compris les ouvriers de l'agriculture)	4,4	4,3
. Ouvriers et manœuvres agricoles et de la pêche (y compris les ouvriers qualifiés)	0,6	0,7
. Conducteurs d'installations et de machines et ouvriers de l'assemblage	3,1	2,9
. Manœuvres non agricoles, manutentionnaires et travailleurs des petits métiers	1,8	1,3

¹ Il s'agit du travail dangereux

Tableau 10: Evolution entre 2014 et 2015 des principaux indicateurs du travail décent selon le milieu de résidence et le sexe (suite)

URBAIN

Indicateurs	2014	2015
• Taux d'affiliation des actifs occupés à une organisation syndicale ou professionnelle	5,9	6,0
• Taux d'affiliation des salariés à une organisation syndicale ou professionnelle selon le secteur d'activité :		
○ Agriculture, forêt et pêche	5,9	7,0
○ Industrie	3,1	3,3
○ Services	9,9	10,2
○ Total	7,5	7,8
• Degré de conciliation entre vie privée et vie professionnelle chez les actifs occupés		
○ sans difficultés	47,3	46,1
○ avec quelques difficultés	29,3	29,6
○ avec beaucoup de difficultés	20,7	20,7
○ n'y arrivent pas malgré tous les efforts déployés	2,7	3,6
○ Total	100,0	100,0
• Part des actifs occupés ayant bénéficié d'une formation, prise en charge par l'employeur, au cours des 12 derniers mois	1,5	1,7
• Part des actifs occupés salariés ayant bénéficié d'une formation, prise en charge par l'employeur, au cours des 12 derniers mois	2,0	2,2

Tableau 10: Evolution entre 2014 et 2015 des principaux indicateurs du travail décent selon le milieu de résidence et le sexe (suite)

RURAL

Indicateurs	2014	2015
• Taux d'emploi de la population âgée de 15 ans et plus	54,7	54,4
• Taux de chômage	4,2	4,1
• Part des jeunes âgés de 15 à 24 ans ni dans le système éducatif ni dans l'emploi	33,1	32,2
• Part des actifs occupés ne bénéficiant pas d'une couverture médicale	5,6	6,0
• Part des salariés ne bénéficiant pas d'une couverture médicale	17,3	16,9
• Taux de bas salaires	13,7	14,6
• Durée du travail excessive	34,3	35,8
• Part du travail à abolir chez les enfants âgés de 7 à 17 ans ¹	ND	5,1
• Part des travailleurs occasionnels ou saisonniers	9,8	12,1
• Ségrégation professionnelle selon le sexe : Taux de féminisation de l'emploi selon les grands groupes de profession		
. Membres des corps législatifs, élus locaux, responsables hiérarchiques de la fonction publique, directeurs et cadres de direction d'entreprises, Cadres supérieurs et membres des professions libérales, Cadres moyens	23,1	29,1
. Employés	10,3	12,9
. Commerçants, intermédiaires commerciaux et financiers	4,2	5,2
. Exploitants agricoles, pêcheurs, forestiers, chasseurs et travailleurs assimilés	21,6	21,5
. Artisans et ouvriers qualifiés des métiers artisanaux (non compris les ouvriers de l'agriculture)	10,9	11,1
. Ouvriers et manœuvres agricoles et de la pêche (y compris les ouvriers qualifiés)	54,4	53,9
. Conducteurs d'installations et de machines et ouvriers de l'assemblage	0,3	0,5
. Manœuvres non agricoles, manutentionnaires et travailleurs des petits métiers	7,9	8,0
. Total	34,2	34,0
• Ségrégation professionnelle selon le sexe : Indice de dissimilarité selon les grands groupes de profession		
. Membres des corps législatifs, élus locaux, responsables hiérarchiques de la fonction publique, directeurs et cadres de direction d'entreprises	0,1	0,0
. Cadres supérieurs et membres des professions libérales	0,0	0,0
. Cadres moyens	0,1	0,1
. Employés	1,1	1,0
. Commerçants, intermédiaires commerciaux et financiers	2,6	2,6
. Exploitants agricoles, pêcheurs, forestiers, chasseurs et travailleurs assimilés	7,0	6,7
. Artisans et ouvriers qualifiés des métiers artisanaux (non compris les ouvriers de l'agriculture)	4,3	4,2
. Ouvriers et manœuvres agricoles et de la pêche (y compris les ouvriers qualifiés)	22,0	21,7
. Conducteurs d'installations et de machines et ouvriers de l'assemblage	1,5	1,7
. Manœuvres non agricoles, manutentionnaires et travailleurs des petits métiers	5,3	5,3

¹ Il s'agit du travail dangereux

Tableau 10: Evolution entre 2014 et 2015 des principaux indicateurs du travail décent selon le milieu de résidence et le sexe (suite)

RURAL

Indicateurs	2014	2015
• Taux d'affiliation des actifs occupés à une organisation syndicale ou professionnelle	0,6	0,7
• Taux d'affiliation des salariés à une organisation syndicale ou professionnelle selon le secteur d'activité :		
○ Agriculture, forêt et pêche	0,7	1,0
○ Industrie	0,5	0,6
○ Services	4,5	4,3
○ Total	1,6	1,7
• Degré de conciliation entre vie privée et vie professionnelle chez les actifs occupés		
○ sans difficultés	54,2	52,3
○ avec quelques difficultés	29,3	30,7
○ avec beaucoup de difficultés	13,2	13,3
○ n'y arrivent pas malgré tous les efforts déployés	3,3	3,7
○ Total	100,0	100,0
• Part des actifs occupés ayant bénéficié d'une formation, prise en charge par l'employeur, au cours des 12 derniers mois	0,2	0,3
• Part des actifs occupés salariés ayant bénéficié d'une formation, prise en charge par l'employeur, au cours des 12 derniers mois	0,4	0,5

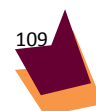


Tableau 10: Evolutions des principaux indicateurs sur la qualité de l'emploi des actifs occupés âgés de 15 ans et plus selon le sexe durant la période 2014- 2015 (suite)

MASCULIN

Indicateurs	2014	2015
• Taux d'emploi de la population âgée de 15 ans et plus	65,4	64,8
• Taux de chômage	9,7	9,4
• Part des jeunes âgés de 15 à 24 ans ni dans le système éducatif ni dans l'emploi	12,0	11,4
• Part des actifs occupés ne bénéficiant pas d'une couverture médicale	19,8	20,1
• Part des salariés ne bénéficiant pas d'une couverture médicale	35,4	35,1
• Taux de bas salaires	18,4	18,7
• Durée du travail excessive	51,2	51,4
• Part du travail à abolir chez les enfants âgés de 7 à 17 ans ¹	ND	4,4
• Part des travailleurs occasionnels ou saisonniers	9,8	11,1
• Ségrégation professionnelle selon le sexe : Structure de l'emploi selon les grands groupes de profession		
. Membres des corps législatifs, élus locaux, responsables hiérarchiques de la fonction publique, directeurs et cadres de direction d'entreprises	1,0	0,9
. Cadres supérieurs et membres des professions libérales	1,7	1,6
. Cadres moyens	3,6	3,6
. Employés	9,6	9,6
. Commerçants, intermédiaires commerciaux et financiers	10,5	10,5
. Exploitants agricoles, pêcheurs, forestiers, chasseurs et travailleurs assimilés	14,3	13,8
. Artisans et ouvriers qualifiés des métiers artisanaux (non compris les ouvriers de l'agriculture)	19,4	20,0
. Ouvriers et manœuvres agricoles et de la pêche (y compris les ouvriers qualifiés)	16,7	16,7
. Conducteurs d'installations et de machines et ouvriers de l'assemblage	5,3	5,4
. Manœuvres non agricoles, manutentionnaires et travailleurs des petits métiers	17,9	17,9
. Total	100,0	100,0
• Taux d'affiliation des actifs occupés à une organisation syndicale ou professionnelle	3,3	3,3
• Taux d'affiliation des salariés à une organisation syndicale ou professionnelle selon le secteur d'activité :		
○ Agriculture, forêt et pêche	2,0	2,3
○ Industrie	2,1	2,4
○ Services	8,8	8,7
○ Total	5,4	5,5

¹ Il s'agit du travail dangereux



Tableau 10: Evolutions des principaux indicateurs sur la qualité de l'emploi des actifs occupés âgés de 15 ans et plus selon le sexe durant la période 2014- 2015 (suite)

MASCULIN

Indicateurs	2014	2015
• Degré de conciliation entre vie privée et vie professionnelle chez les actifs occupés		
○ sans difficultés	51,1	49,2
○ avec quelques difficultés	27,9	29,1
○ avec beaucoup de difficultés	17,8	17,8
○ n'y arrivent pas malgré tous les efforts déployés	3,2	3,9
○ Total	100,0	100,0
• Part des actifs occupés ayant bénéficié d'une formation, prise en charge par l'employeur, au cours des 12 derniers mois	0,9	1,0
• Part des actifs occupés salariés ayant bénéficié d'une formation, prise en charge par l'employeur, au cours des 12 derniers mois	1,5	1,6



Tableau 10: Evolutions des principaux indicateurs sur la qualité de l'emploi des actifs occupés âgés de 15 ans et plus selon le sexe durant la période 2014- 2015 (suite)

FEMININ

Indicateurs	2014	2015
• Taux d'emploi de la population âgée de 15 ans et plus	22,6	22,2
• Taux de chômage	10,4	10,5
• Part des jeunes âgés de 15 à 24 ans ni dans le système éducatif ni dans l'emploi	46,7	45,1
• Part des actifs occupés ne bénéficiant pas d'une couverture médicale	19,7	20,1
• Part des salariés ne bénéficiant pas d'une couverture médicale	50,1	50,4
• Taux de bas salaires	27,8	27,2
• Durée du travail excessive	12,8	13,7
• Part du travail à abolir chez les enfants âgés de 7 à 17 ans ¹	ND	1,3
• Part des travailleurs occasionnels ou saisonniers	3,9	4,7
• Ségrégation professionnelle selon le sexe : Structure de l'emploi selon les grands groupes de profession		
. Membres des corps législatifs, élus locaux, responsables hiérarchiques de la fonction publique, directeurs et cadres de direction d'entreprises	0,4	0,3
. Cadres supérieurs et membres des professions libérales	2,5	2,3
. Cadres moyens	7,3	7,8
. Employés	7,6	8,1
. Commerçants, intermédiaires commerciaux et financiers	1,9	1,8
. Exploitants agricoles, pêcheurs, forestiers, chasseurs et travailleurs assimilés	10,3	9,8
. Artisans et ouvriers qualifiés des métiers artisanaux (non compris les ouvriers de l'agriculture)	8,3	8,7
. Ouvriers et manœuvres agricoles et de la pêche (y compris les ouvriers qualifiés)	50,2	50,1
. Conducteurs d'installations et de machines et ouvriers de l'assemblage	0,4	0,5
. Manœuvres non agricoles, manutentionnaires et travailleurs des petits métiers	11,1	10,6
. Total	100,0	100,0
• Taux d'affiliation des actifs occupés à une organisation syndicale ou professionnelle	3,2	3,5
• Taux d'affiliation des salariés à une organisation syndicale ou professionnelle selon le secteur d'activité :		
○ Agriculture, forêt et pêche	1,0	1,5
○ Industrie	3,9	2,8
○ Services	10,5	11,5
○ Total	8,1	8,6

¹ Il s'agit du travail dangereux

Tableau 10: Evolutions des principaux indicateurs sur la qualité de l'emploi des actifs occupés âgés de 15 ans et plus selon le sexe durant la période 2014- 2015 (suite)

FEMININ

Indicateurs	2014	2015
• Degré de conciliation entre vie privée et vie professionnelle chez les actifs occupés		
○ sans difficultés	49,8	49,1
○ avec quelques difficultés	33,1	33,0
○ avec beaucoup de difficultés	14,7	15,0
○ n'y arrivent pas malgré tous les efforts déployés	2,4	2,9
○ Total	100,0	100,0
• Part des actifs occupés ayant bénéficié d'une formation, prise en charge par l'employeur, au cours des 12 derniers mois	0,7	0,9
• Part des actifs occupés salariés ayant bénéficié d'une formation, prise en charge par l'employeur, au cours des 12 derniers mois	1,7	2,1



Tableau 11: Indicateurs trimestriels d'activité, d'emploi et de chômage par milieu de résidence en 2015

NATIONAL

Indicateurs	2015				
	1 ^{er} trimestre	2 ^{ème} trimestre	3 ^{ème} trimestre	4 ^{ème} trimestre	Moyenne annuelle
Activité et emploi (15 ans et plus)					
- Population active (en milliers)	11670	11970	11992	11777	11827
- Taux de féminisation de la population active (%)	26,4	27,1	27,5	26,9	27,1
- Taux d'activité (%)	47,0	48,0	47,9	46,9	47,4
. Selon le sexe					
Hommes	71,6	72,3	72,0	71,0	71,5
Femmes	24,0	25,2	25,5	24,4	24,8
. Selon l'âge					
15 - 24 ans	29,5	30,2	31,6	30,2	30,5
25 - 34 ans	60,5	61,3	61,8	61,2	61,1
35 - 44 ans	60,6	60,4	61,1	60,0	60,3
45 ans et plus	43,1	45,1	43,2	42,1	43,2
. Selon le diplôme					
Sans diplôme	47,5	48,6	48,2	47,0	47,5
Ayant un diplôme	46,3	47,2	47,6	46,9	47,2
- Population active occupée (en milliers)	10513	10929	10786	10697	10679
- Taux d'emploi (%)	42,3	43,9	43,1	42,6	42,8
- Part (%) de l'emploi rémunéré dans l'emploi total. Dont :	79,4	78,5	78,8	78,3	78,1
- Salariés	59,0	59,4	57,7	59,7	59,3
- Auto-employés	41,0	40,6	42,3	40,3	40,7
- Population active sous-employée (en milliers)	1040	1182	1214	1187	1154
Taux de sous emploi	9,9	10,8	11,3	11,1	10,8
Chômage					
- Population active en chômage (en milliers)	1157	1041	1206	1080	1148
- Taux de féminisation de la population active en chômage (%)	29,3	28,1	30,5	30,7	29,2
- Taux de chômage (%)	9,9	8,7	10,1	9,2	9,7
. Selon le sexe					
Hommes	9,5	8,6	9,6	8,7	9,4
Femmes	11	9,0	11,1	10,5	10,5
. Selon l'âge					
15-24 ans	21,3	20,5	21,4	20,0	20,8
25-34 ans	14,1	11,9	14,5	13,9	13,9
35-44 ans	5,5	5,1	5,6	4,9	5,5
45 ans et plus	3,4	2,4	3,0	2,1	3,0
. Selon le diplôme					
Sans diplôme	4,7	3,6	4,0	3,4	4,1
Ayant un diplôme	17,3	16,0	18,4	17,1	17,3



Tableau 11: Indicateurs trimestriels d'activité, d'emploi et de chômage par milieu de résidence en 2015 (suite)

URBAIN

Indicateurs	2015				Moyenne annuelle
	1 ^{er} trimestre	2 ^{ème} trimestre	3 ^{ème} trimestre	4 ^{ème} trimestre	
Activité et emploi (15 ans et plus)					
- Population active (en milliers)	6298	6425	6358	6271	6326
- Taux de féminisation de la population active (%)	22,0	21,3	22,1	21,1	21,7
- Taux d'activité (%)	41,6	42,2	41,6	40,8	41,4
. Selon le sexe					
Hommes	67,2	68,6	67,2	66,7	67,3
Femmes	17,7	17,4	17,7	16,6	17,4
. Selon l'âge					
15 - 24 ans	20,9	22,0	21,9	21,5	21,6
25 - 34 ans	58,0	58,0	59,0	57,7	58,1
35 - 44 ans	56,8	55,8	56,4	55,7	55,9
45 ans et plus	35,5	37,2	34,6	33,9	35,3
. Selon le diplôme					
Sans diplôme	36,5	36,9	35,6	35,0	35,6
Ayant un diplôme	45,9	46,9	46,5	45,9	46,4
- Population active occupée (en milliers)	5394	5567	5396	5385	5402
- Taux d'emploi (%)	35,6	36,6	35,3	35,0	35,4
- Part (%) de l'emploi rémunéré dans l'emploi total. Dont :	96,0	96,8	96,7	96,9	96,5
- Salariés	69,0	68,9	68,0	69,1	68,8
- Auto-employés	31,0	31,1	32,0	30,9	31,2
- Population active sous-employée (en milliers)	502	539	549	533	533
Taux de sous emploi	9,3	9,7	10,2	9,9	9,9
Chômage					
- Population active en chômage (en milliers)	904	858	962	886	924
- Taux de féminisation de la population active en chômage (%)	33,6	30,8	33,9	32,8	32,2
- Taux de chômage (%)	14,3	13,4	15,1	14,1	14,6
. Selon le sexe					
Hommes	12,2	11,7	12,8	12,0	12,6
Femmes	21,9	19,3	23,3	21,9	21,7
. Selon l'âge					
15-24 ans	39,1	38,6	39,3	38,9	39,0
25-34 ans	20,4	18,5	22,6	21,1	21,1
35-44 ans	7,3	7,3	7,6	6,7	7,6
45 ans et plus	4,8	3,9	4,1	3,5	4,5
. Selon le diplôme					
Sans diplôme	7,4	6,6	6,9	6,1	7,3
Ayant un diplôme	19,1	18,1	20,4	19,3	19,5



Tableau 11: Indicateurs trimestriels d'activité, d'emploi et de chômage par milieu de résidence en 2015 (fin)

RURAL

Indicateurs	2015				Moyenne annuelle
	1 ^{er} trimestre	2 ^{ème} trimestre	3 ^{ème} trimestre	4 ^{ème} trimestre	
Activité et emploi (15 ans et plus)					
- Population active (en milliers)	5372	5545	5633	5506	5501
- Taux de féminisation de la population active (%)	31,6	33,9	33,7	33,5	33,3
- Taux d'activité (%)	55,5	57,2	58,0	56,6	56,7
. Selon le sexe					
Hommes	78,4	78,1	79,5	77,8	78,2
Femmes	34,0	37,6	37,8	36,7	36,6
. Selon l'âge					
15 - 24 ans	39,7	40,2	43,5	40,8	41,4
25 - 34 ans	64,3	66,4	65,9	66,3	65,6
35 - 44 ans	67,6	68,9	69,7	67,8	68,3
45 ans et plus	56,9	59,6	59,0	57,4	57,7
. Selon le diplôme					
Sans diplôme	58,1	60,1	60,1	58,8	59,0
Ayant un diplôme	47,6	48,1	51,4	50,3	49,7
- Population active occupée (en milliers)	5119	5362	5390	5312	5277
- Taux d'emploi (%)	52,9	55,3	55,5	54,6	54,4
- Part (%) de l'emploi rémunéré dans l'emploi total. Dont :	62,0	59,5	60,9	59,3	59,2
- Salariés	42,7	43,3	41,4	44,2	43,5
- Auto-employés	57,3	56,7	58,6	55,8	56,5
- Population active sous-employée (en milliers)	538	643	665	654	621
Taux de sous emploi	10,5	12,0	12,3	12,3	11,8
Chômage					
- Population active en chômage (en milliers)	253	183	244	194	224
- Taux de féminisation de la population active en chômage (%)	14,2	15,0	16,9	20,9	16,8
- Taux de chômage (%)	4,7	3,3	4,3	3,5	4,1
. Selon le sexe					
Hommes	5,9	4,2	5,4	4,2	5,1
Femmes	2,1	1,5	2,2	2,2	2,1
. Selon l'âge					
15-24 ans	10,0	8,5	10,4	7,8	9,3
25-34 ans	5,6	3,4	3,7	4,5	4,6
35-44 ans	2,7	1,8	2,6	2,2	2,3
45 ans et plus	1,7	0,8	1,8	0,6	1,3
. Selon le diplôme					
Sans diplôme	3,0	1,9	2,3	1,6	2,3
Ayant un diplôme	11,2	8,9	11,7	9,7	10,5

APERÇU METHODOLOGIQUE

L'un des principaux objectifs assignés à l'Enquête nationale sur l'emploi à partir de 1999 est de fournir des indicateurs trimestriels sur le niveau et les caractéristiques de l'activité, de l'emploi et du chômage au niveau national et par milieu de résidence.

Cette enquête touche annuellement un échantillon de 60.000 ménages dont près de 20.000 ménages ruraux, représentatif des différentes catégories sociales et régions du pays. La collecte des données est étalée sur toute l'année de façon à tenir compte des fluctuations saisonnières qui affectent certaines variables appréhendées par l'enquête.

Les définitions des principaux concepts et indicateurs utilisés* sont présentées ci-après:

Population active : Elle est constituée de toutes les personnes des deux sexes qui constituent la main d'œuvre disponible pour la production des biens et services. Elle comprend, d'une part, les personnes pourvues d'un emploi ou actives occupées, et d'autre part, les personnes actives en chômage.

Actifs occupés : La population active occupée comprend toutes les personnes âgées de 7 ans et plus participant à la production de biens et services, ne serait-ce que pour une heure, pendant une brève période de référence spécifiée et toutes les personnes pourvues normalement d'un emploi, mais absentes de leur travail pour un empêchement temporaire. Il s'agit d'un concept large qui englobe tous les types d'emplois, y compris le travail occasionnel, le travail à temps partiel et toutes les formes d'emplois irréguliers.

Chômeurs : La population active en chômage est constituée des personnes âgées de 15 ans et plus, qui n'ont pas une activité professionnelle et qui sont à la recherche d'un emploi.

* Les définitions et concepts utilisés sont conformes aux recommandations du Bureau International du Travail (BIT).

La notion de recherche d'un emploi est utilisée au sens large. Ainsi, les enquêtés qui avancent une raison de "non recherche" qui est indépendante de leur volonté, sont considérés comme chômeurs (personnes découragées par la recherche active). C'est le cas des personnes qui :

- croient que le travail est non disponible dans leur localité de résidence ;
- déclarent ne pas avoir le niveau de formation, de qualification ou d'expérience nécessaire, pour accéder à un emploi ;
- sont trop jeunes ou trop âgées pour être embauchées par les employeurs ;
- ont un handicap personnel pour trouver un emploi ;
- ont une promesse d'embauche ;
- attendent une réponse de l'employeur.

Population inactive : Est considérée inactive toute personne qui n'est ni active occupée, ni en chômage. La population inactive comprend les élèves, les étudiants, les femmes au foyer, les retraités, les rentiers, les infirmes ou malades, les vieillards et les autres inactifs.

Taux d'activité : Le taux d'activité est l'un des principaux indicateurs du niveau de l'activité. Il indique la part des personnes qui participent ou cherchent à participer à la production de biens et services dans une population donnée.

Le taux d'activité de la population âgée de 15 ans et plus se calcule comme suit :

$$\left[\frac{\text{Population active âgée de 15 ans et plus}}{\text{Population totale âgée de 15 ans et plus}} \right] \times 100$$

Taux de chômage : Ce taux renseigne sur le déséquilibre entre l'offre et la demande d'emplois. Il exprime la part de la population dépourvue d'un emploi, et qui le cherche activement ou passivement, parmi la population active âgée de 15 ans et plus. Ce taux est obtenu comme suit :

$$\left[\frac{\text{Population active en chômage}}{\text{Population active âgée de 15 ans et plus}} \right] \times 100$$

Taux d'emploi : Exprime la part de la population active occupée dans une population donnée.

Population active occupée sous-employée : La population active occupée sous-employée est constituée :

- des actifs occupés âgés de 15 ans et plus disposés à faire des heures complémentaires, disponibles pour le faire et ayant travaillé au cours de la semaine de référence moins de 48 heures ;



- et des actifs occupés âgés de 15 ans et plus, ayant travaillé plus que le seuil fixé ci-dessus et qui sont à la recherche d'un autre emploi ou disposés à changer d'emploi pour l'une des deux raisons suivantes :

- inadéquation de leur emploi avec leur formation ou leur qualification ;
- insuffisance du revenu procuré par leur travail.
- **Taux de sous emploi**: Ce taux renseigne sur l'importance des principales formes de sous-utilisation des actifs occupés. Il exprime la part des actifs occupés sous –employés dans la population active occupée âgée de 15 ans et plus. Il se calculi comme suit :
- **[population active occupée sous employée / population active occupée âgée de 15 ans et plus] x 100**