



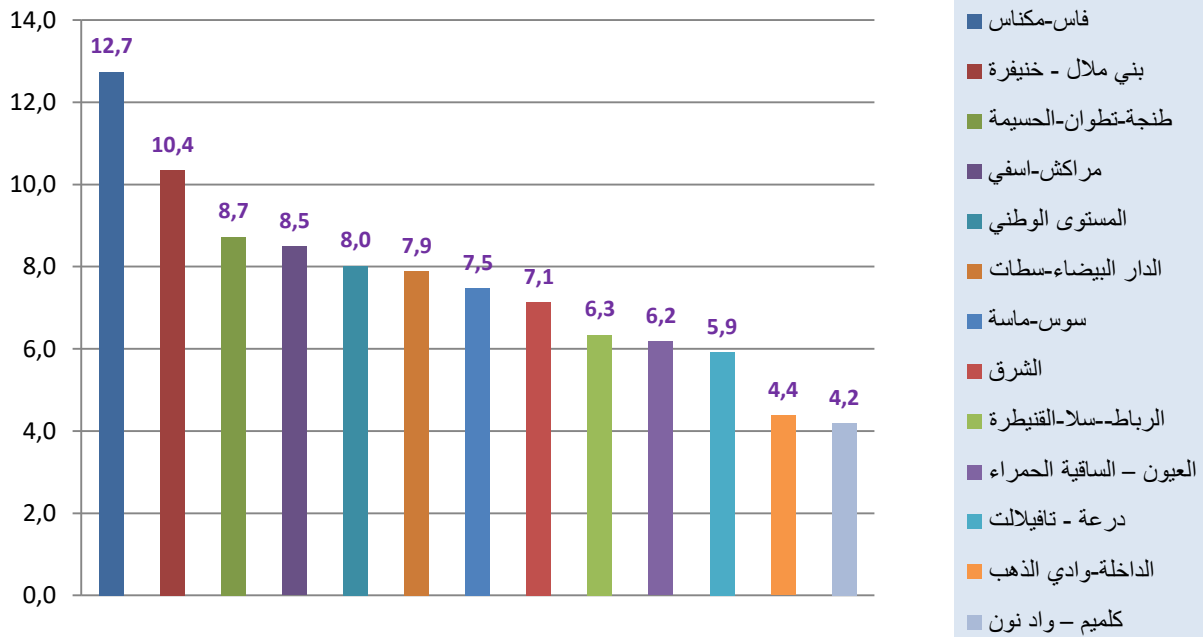
المندوبية السامية للتخطيط
HAUT-COMMISSARIAT AU PLAN

المديرية الجهوية لجهة بني ملال- خنيفرة

الحسابات الجهوية لجهة بني ملال-خنيفرة 2021

وفي سنة 2021، سجل اقتصاد جهة بني ملال-خنيفرة نسبة نمو بلغت 10,4%، كثاني أعلى نسبة بين جهات المملكة. وتفوق نسبة النمو في الجهة المتوسط الوطني الذي بلغ 8%. من جهة أخرى فان الجهة تساهم بنسبة 5,9% في تكوين الثروة الوطنية ويبلغ الناتج الداخلي الإجمالي للفرد بها 28481 درهما، وهو أقل من المعدل الوطني وهو 35104 درهم.

نمو الناتج الداخلي الإجمالي حسب الجهات (ب % لسنة 2021)



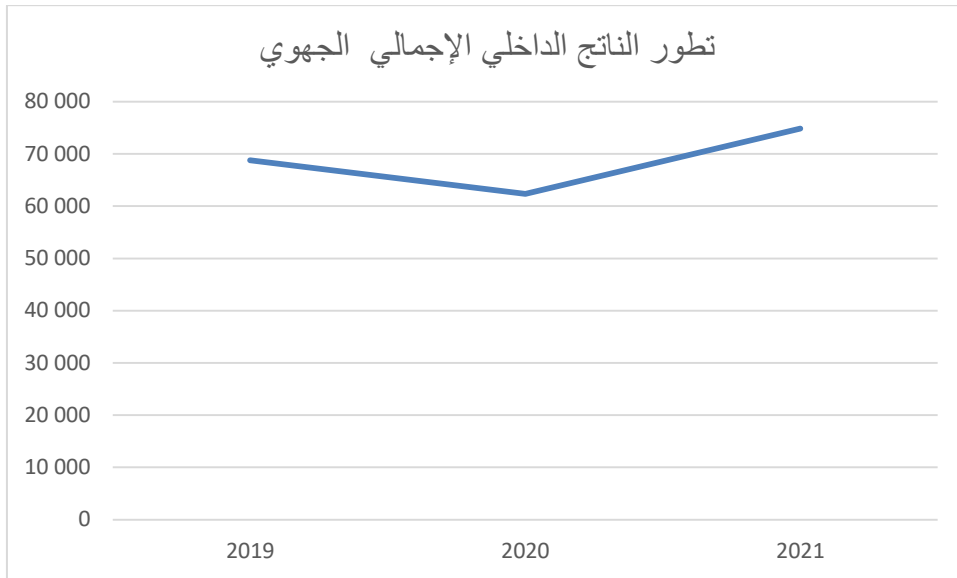
**الناتج الداخلي الإجمالي (بالأسعار الجارية) حسب فرع النشاط
ونفقات الاستهلاك النهائي للأسر**

النسبة من المجموع الوطني %		التطور ب %	القيمة (بمليون درهم)		قطاع النشاط الاقتصادي
*2021	2020		*2021	2020	
9.6	9.8	19.6	13769	11509	الزراعة
					الصيد
61.5	59.6	50.4	14940	9936	صناعة الاستخراج المعدني
0.7	0.7	14.1	1324	1161	الصناعة التحويلية
3.5	3.8	-6.3	1571	1677	إنتاج وتوزيع الماء والكهرباء
6.4	5.7	17.2	4271	3643	البناء
6.3	6.4	14.2	8139	7128	التجارة
5.9	4.9	32.8	2211	1665	النقل وتخزين
3.8	3.0	39.8	997	713	الفنادق والمطاعم
0.6	0.9	-32.9	198	295	المعلومات والاتصال
1.0	1.0	5.2	549	522	أنشطة مالية وتأمينية
4.0	4.0	3.3	3616	3499	العقار
5.4	4.9	20.5	3076	2551	البحث والتطوير والخدمات المقدمة للشركات
4.5	4.4	7.8	5660	5251	الإدارات العامة والضمان الاجتماعي
7.3	7.4	2.8	6656	6474	التعليم، الصحة والعمل الاجتماعي
5.7	5.8	5.0	870	829	خدمات أخرى
5.9	5.5	19.3	67847	56854	مجموع القيمة المضافة بسعر الأساس
5.3	4.7	27.7	7006	5486	الضرائب الخالصة من الدعم على المنتجات
5.9	5.4	20.1	74853	62340	الناتج الداخلي الإجمالي للجهة
5.3	5.3	11.8	40083	35849	نفقات الاستهلاك النهائي للأسر

القطاعات التي حققت أعلى معدلات النمو هي بالترتيب: صناعة الاستخراج المعدني (50,4%)، الفنادق والمطاعم (39,8%)، النقل والتخزين (32,8%)، البحث والتطوير والخدمات المقدمة للشركات (20,5%)، الزراعة (19,6%)، البناء (17,2%)، التجارة (14,2%)، الصناعة التحويلية (14,1%).

الناتج الداخلي الإجمالي الجهوي

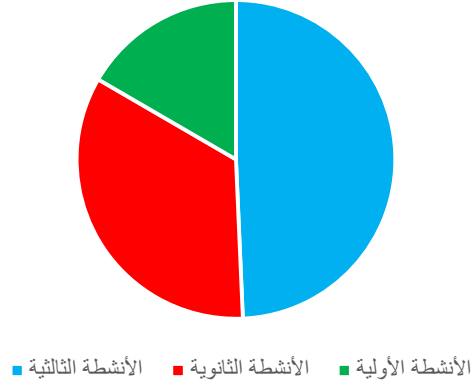
النسبة في الناتج الداخلي الإجمالي الوطني (%)	الجهة	السنة
6	68 784	2019
5,4	62 340	2020
5,9	74 853	2021



الناتج الداخلي الإجمالي الجهوي حسب قطاعات الأنشطة الاقتصادية

خلال سنة 2021، حققت أنشطة القطاع الثالثي (الخدمات التجارية وغير التجارية) المساهمة الأكبر في الناتج الداخلي الإجمالي على المستوى الجهوي بـ 42,7% فيما مثلت الأنشطة الثانوية (الصناعة التحويلية، المعادن، الكهرباء والماء والتطهير ومعالجة النفايات ومحاربة التلوث والبناء والأشغال العمومية 29,5%). أما أنشطة القطاع الأولي (الفلاحة والصيد) فقد بلغت مساهمتها 18,4%.

الناتج الداخلي الإجمالي الجهوي حسب قطاعات الأنشطة الاقتصادية



الناتج الداخلي الإجمالي الجهوي حسب الفرد

على الصعيد الجهوي الوطني، بلغ الناتج الداخلي الإجمالي للفرد 28481 درهم فيما بلغ على المستوى الوطني 35104 درهم خلال سنة 2021.

السنة	الجهوي	الوطني
2019	26 480	32 394
2020	23 857	32 056
2021	28 481	35 104

