

**Royaume du Maroc**



# **PROJECTIONS DE LA POPULATION DES REGIONS ET DES PROVINCES 2014-2030**

Centre d'Etudes et de Recherches Démographiques (CERED)

Mai 2017

## Avertissement

Nous tenons à rappeler que les projections démographiques n'ont pas pour prétention de déterminer avec certitude la population future mais plutôt de prévoir l'effectif et les caractéristiques de la population si telle ou telle autre hypothèse venait à se réaliser.

Les hypothèses concernant les tendances futures ont été formulées à l'aide des données disponibles au moment de la préparation de ces projections. Bien entendu, ces données ne sont pas exemptes d'erreurs et les tendances qu'elles dégagent peuvent être légitimement soumises à la critique.

Il faut insister sur le fait que toute nouvelle opération démographique d'envergure : recensement, enquête, doit susciter l'élaboration d'un nouveau jeu de projections en fonction des paramètres de la dynamique démographique observée.

L'année 2030 a été retenue comme termes des projections par région, province et préfecture en raison des aléas qu'il y a à projeter des populations souvent peu nombreuses sur le long terme.

Enfin, en raison de la méthodologie appliquée, dictée par le type de données disponible, l'erreur de ces projections tend à augmenter à mesure que l'on s'éloigne de l'année de départ, 2014, et en fonction du niveau de détail des résultats dégagés. En utilisant ces projections, il faut s'entourer de toutes les précautions nécessaires.

## **Introduction**

Les perspectives démographiques des régions et des provinces sont souvent utilisées dans un contexte de planification. Ainsi, il est indispensable de disposer d'un outil d'aide à la décision mis à jour régulièrement. Les dernières perspectives démographiques régionales et provinciales réalisées par le CERED datent de 2008.

Les projections de population se basent sur une bonne connaissance de l'évolution passée de la population qui aide à identifier l'originalité de cette population et les principaux facteurs qui la font évoluer. La littérature sur les projections démographiques fait ressortir deux principales approches méthodologiques : l'approche démographique et l'approche mathématique. La première appelée méthode des composantes, est fondée sur l'évolution hypothétique des phénomènes démographiques et la seconde méthode est mathématique.

Etant donné que nous ne disposons pas de données exhaustives sur la mortalité, la fécondité et les migrations au niveau des régions et des provinces/préfectures, nous n'utiliserons pas la méthode des composantes mais plutôt une méthode mathématique et en particulier celle des proportions (ou rapports).

L'hypothèse commune aux méthodes mathématiques est que la croissance de la population obéit à une loi mathématique simple qui fait que les composantes réelles de l'accroissement, c'est-à-dire la natalité, la mortalité et les migrations se combinent de façon à toujours avoir le même effet sur cet accroissement. La méthode des proportions est fondée sur l'hypothèse d'une évolution logistique et lente des proportions de populations des entités géographiques concernées.

### **I- La méthodologie des projections**

La méthode utilisée pour les projections régionale et provinciale consiste à projeter, en utilisant un taux d'accroissement basé sur une fonction logistique, les proportions ou poids relatifs des effectifs de chaque entité. Ces proportions sont par la suite utilisées pour reconstituer les effectifs correspondants de chaque entité. Cette méthode permet d'avoir une adéquation entre ces projections et celles réalisées au niveau national par la méthode des composantes, de sorte que les projections régionales sont parfaitement compatibles avec les totaux nationaux et celles provinciales sont compatibles avec les totaux régionaux.

Cependant, l'un des inconvénients de la méthode est qu'elle confère une très lourde responsabilité aux tendances passées et ne tient pas compte de façon explicite et détaillée des tendances futures. Aussi, cette méthode ne tient pas compte de certaines cas aberrants où la

population connaît une croissance atypique, comme dans le cas dans les pays qui connaissent des conflits civil ou des catastrophes naturelles, dans lesquels un grand nombre de réfugiés et de personnes déplacées à l'intérieur se déplacent de manière disproportionnée dans et hors de certaines zones infranationales.

La méthode des projections comporte les étapes suivantes:

Soit pour une région donnée  $i$ , le taux d'accroissement logistique se calcul comme suit :

$$Tx(i) = \ln\left(\frac{[U(i)-Pr(t_2,i)] / [Pr(t_2,i) - L(i)]}{[U(i)- Pr(t_1,i)] / [Pr(t_1,i)-L(i)]}\right)/(t_1-t_2)$$

Où :

$Tx(i)$  = le taux d'accroissement pour la région  $i$

$U(i)$  = l'asymptote supérieur pour la région  $i$  (par défaut il est égal à 1)

$Pr(t, i)$  = le poids de la région  $i$  dans la population national à l'année  $t$

$L(i)$  = l'asymptote inférieur pour la région  $i$  (par défaut il est égal à 0)

$t_1 = 2004$  et  $t_2 = 2014$

Les projections de la proportion s'obtiennent comme suit :

$$Pr(t, i) = L(i) + [U(i) - L(i)] / (1 + \{[U(i) - Pr(t_2,i)] / [Pr(t_2,i) - L(i)]\} * \{Exp[-(t - t_2) * Tx(i)]\})$$

Où :

$Pr(t, i)$  = la proportion projetée de la région  $i$  à un une année future  $t$

$Pr(t_2,i)$  = la proportion de la région  $i$  dans la population national à l'année 2014

$t$  = année future des projections (2015, 2016 .... 2030)

Après avoir calculé les projections de proportions pour les différentes régions, elles sont ajustées de sorte que leurs somme soit égale à l'unité (ou 100%) comme suit :

$$APr(t,i) = Pr(t,i) / \sum_i Pr(t,i)$$

La dernière étape consiste à multiplier la population au niveau national, pour chaque année des projections par les proportions des régions projetées et ajustées.

$$P(t,i) = P(t) * APr(t,i)$$

Où :

$P(t,i)$  = population projetée de la région  $i$  à l'année  $t$

$P(t)$  = population nationale projetée à l'année  $t$

$APr(t,i)$  = proportion de la région  $i$  projetée et ajusté pour l'année  $t$

Cette méthode sera appliquée pour projeter l'effectif total pour le milieu urbain, ainsi que pour leur milieu rural des régions. L'effectif total de chaque région s'obtiendra par sommation des effectifs des deux milieux.

La projection de la population des provinces sera faite selon la même méthode décrite pour les projections de la population des régions. Cette fois-ci, les entités géographiques seront pour chaque région les provinces par milieu de résidence de la région en question. Les projections seront réalisées de sorte que les effectifs projetés des provinces soit parfaitement cohérentes avec les projections, effectuées dans une étape antérieure, de la population par milieu de résidence de la région d'appartenance.

## II. Résultats des projections

### II.1- Evolution de la population par région

La répartition en pourcent du croît démographique total selon les régions pour la période des projections montre que la région du Grand Casablanca-Settat contribuerait avec une grande part, soit 26,2%, talonnée par les régions de Rabat-Salé-Kénitra (13%), Tanger-Tétouan-Al Hoceima (12%), Sous-Massa (11,6%) et Marrakech-Safi (11,4%). Ces cinq régions, les plus peuplées en 2014, continueraient de l'être en 2030. Elles contribueraient ainsi à elles seules par environ 74,3% de l'accroissement démographique total du Maroc.

**Tableau 1** : projection de la population par région de 2014 à 2030

Régions	Population			Poids (en %)			TAAM (%)
	2014	2020	2030	2014	2020	2030	
Tanger -Tétouan- Al Hoceima	3 547 332	3 813 854	4 215 906	10,5	10,6	10,7	1,09
Oriental	2 309 417	2 453 229	2 725 106	6,8	6,8	6,9	1,04
Fès - Meknès	4 229 579	4 405 862	4 640 286	12,5	12,3	11,8	0,58
Rabat - Salé-Kenitra	4 569 885	4 867 744	5 294 469	13,5	13,5	13,5	0,92
Béni Mellal- Khénifra	2 516 676	2 613 137	2 736 214	7,5	7,3	7,0	0,52
Grand Casablanca-Settat	6 842 255	7 408 213	8 301 621	20,3	20,6	21,1	1,22
Marrakech- Safi	4 510 691	4 774 413	5 142 271	13,4	13,3	13,1	0,82
Darâa-Tafilalet	1 632 418	1 693 786	1 773 240	4,8	4,7	4,5	0,52
Souss - Massa	2 669 481	2 896 152	3 315 234	7,9	8,1	8,4	1,36
Guelmim –Oued Noun	433 166	446 225	464 878	1,3	1,2	1,2	0,44
Laâyoune - Sakia El Hamra	366 631	400 442	456 582	1,1	1,1	1,2	1,38
Dakhla-Oued Eddahab	141 981	178 600	264 178	0,4	0,5	0,7	3,96
<b>Total</b>	<b>33 769 512</b>	<b>35 951 657</b>	<b>39 329 985</b>	<b>100,0</b>	<b>100,0</b>	<b>100,0</b>	<b>0,96</b>

En termes de vitesse d'accroissement démographique, ce sont par contre les régions du Sud qui connaîtraient les taux d'accroissement annuel moyen les plus élevés entre 2014 et 2030, avec 1,4%, soit un taux supérieurs à la moyenne nationale pour la période, qui est de 0,96%. En

revanche, les régions de Darâa-Tafilalet, Béni-Mellal- Khénifra et Fès-Meknès s'accroîtraient à un rythme plus faible (moins de 0,6% en moyenne par an).

Sur le plan de leur poids démographique, la région du Grand Casablanca-Settat continuerait à concentrer la part la plus importante (20,3% en 2014 et près de 21,1% en 2030). Située au deuxième rang du point de vue importance de son effectif, la région de Rabat-Salé-Kenitra qui représentait 13,5% de l'ensemble de la population du Maroc en 2014, continuerait à avoir la même importance en 2030. Les régions les moins peuplées, celles du Sud qui verraient leur poids augmenter légèrement de 2,8% à 3% entre 2014 et 2030 grâce à l'apport de la région de Dakhla-Oued Eddahab et cela dans l'hypothèse du maintien de la tendance observée entre 2004 et 2014.

**Tableau 2** : projection de la population urbaine et rurale par région : 2014 et 2030

Régions	Population urbaine			Population rurale		
	2014	2030	TAAM (%)	2014	2030	TAAM (%)
Tanger -Tétouan- Al Hoceima	2 123 590	2 752 894	1,00	1 423 742	1 463 012	0,10
Oriental	1 506 545	2 157 845	1,39	802 872	567 261	-1,33
Fès - Meknès	2 555 611	3 170 772	0,83	1 673 968	1 469 514	-0,50
Rabat - Salé-Kenitra	3 187 583	4 001 176	0,88	1 382 302	1 293 293	-0,26
Béni Mellal- Khénifra	1 234 658	1 522 797	0,81	1 282 018	1 213 417	-0,21
Grand Casablanca-Settat	5 030 129	6 688 258	1,10	1 812 126	1 613 363	-0,45
Marrakech- Safi	1 931 930	2 347 674	0,75	2 578 761	2 794 597	0,31
Darâa-Tafilalet	558 857	693 222	0,83	1 073 561	1 080 018	0,02
Souss - Massa	1 497 452	2 300 415	1,66	1 172 029	1 014 819	-0,55
Guelmim –Oued Noun	279 129	349 351	0,87	154 037	115 527	-1,10
Laâyoune - Sakia El Hamra	342 030	446 090	1,03	24 601	10 492	-3,22
Dakhla-Oued Eddahab	105 285	231 052	3,07	36 696	33 126	-0,39
<b>Total</b>	<b>20 352 799</b>	<b>26 661 546</b>	<b>1,04</b>	<b>13 416 713</b>	<b>12 668 439</b>	<b>-0,22</b>

Par milieu de résidence, l'expansion urbaine toucherait l'ensemble des régions, mais d'une façon inégale. Certaines régions qui étaient, en 2014, essentiellement rurales où plus de la moitié de la population est rurale, le resterait d'ici à l'an 2030. Il s'agit, par exemple, de Darâa-Tafilalet (39,1% en 2030 contre 34,2% en 2014), de Marrakech- Safi (45,7% en 2030 contre 42,8% en 2014), alors que la région de Béni Mellal- Khénifra qui avait un taux d'urbanisation de 49,1% en 2014 serait de 55,7% en 2030. D'autres régions, ayant déjà atteint un degré d'urbanisation assez élevé en 2014, deviendraient majoritairement urbanisées. C'est le cas, par exemple, Laâyoune - Sakia El Hamra (97,7%), Dakhla-Oued Eddahab (87,5%), Grand Casablanca-Settat (80,6%), Oriental (79,2%) et Rabat-Salé-Kenitra (75,6%).

**Tableau 3** : évolution du taux d'urbanisation par région entre 2014 et 2030

Régions	2014	2020	2030
Tanger -Tétouan- Al Hoceima	59,9	62,1	65,3
Oriental	65,2	71,1	79,2
Fès - Meknès	60,4	63,7	68,3
Rabat - Salé-Kenitra	69,8	72,2	75,6
Béni Mellal- Khénifra	49,1	51,7	55,7
Grand Casablanca-Settat	73,5	76,5	80,6
Marrakech- Safi	42,8	44,1	45,7
Darâa-Tafilalet	34,2	36,2	39,1
Souss - Massa	56,1	61,5	69,4
Guelmim –Oued Noun	64,4	68,9	75,1
Laâyoune - Sakia El Hamra	93,3	95,5	97,7
Dakhla-Oued Eddahab	74,2	80,1	87,5
<b>Total</b>	<b>60,3</b>	<b>63,4</b>	<b>67,8</b>

## II.2- Evolution de la population par provinces et préfectures

Le tableau 4 donne les douze premières provinces et préfectures les plus peuplées selon le RGPH 2014, indiquées par ordre d'importance. Il s'agit, dans presque tous les cas de provinces abritant de grandes municipalités ou d'arrondissements de plus de 100 mille habitants. A titre d'exemple, on peut citer la Wilaya de Casablanca avec 15 arrondissements dépassant les cent mille habitants selon le RGPH 2014; de la province de Marrakech avec ses cinq arrondissements, dont celui de Ménara (411 mille habitants); et de la province de Fès avec ses six arrondissements, dont celui d'El Mariniyine (209 mille habitants) et de Saïss (207 mille habitants) de la province de Kénitra avec trois municipalités, dont celle de Kénitra (431 mille habitants); de la province de Salé avec ses cinq arrondissements, dont celui de Tabriquet (252 mille habitants) pour ne citer que ceux-là.

Ces douze provinces prises ensemble constituent 39,6% de la population totale du Maroc en 2014. Elles continueraient à connaître la même importance vers 2030 avec 38,9% de la population du Maroc. Le classement par province montre que les provinces de Tanger-Assilah gagnerait 0,6 points, salé gagnerait 0,3 point et Fès, Kénitra et Meknès 0,1 points chacune. En revanche, celle de Casablanca perdrait 0,5 points et les provinces de Taounate et Settat 0,4 points. Celles de Taroudant (0,3 points) et Safi (0,2 points) et Marrakech 0,1 point en termes de poids démographique.

**Tableau 4** : les douze premières provinces et préfectures dont le poids démographique dans la population du Maroc est le plus élevé : 2014, 2020 et 2030  
(Provinces classées selon leur poids en 2014)

Province/préfecture	2014	2020	2030
Casablanca	9,9	9,9	9,4
Marrakech	3,9	3,9	3,8
Fès	3,4	3,5	3,5
Tanger-Assilah	3,1	3,4	3,7
Kénitra	3,1	3,2	3,3
Salé	2,9	3,0	3,2
Taroudannt	2,5	2,4	2,2
Meknès	2,5	2,5	2,5
El Jadida	2,3	2,3	2,3
Safi	2,0	2,0	1,9
Taounate	2,0	1,8	1,5
Settat	1,9	1,7	1,5
<b>Total</b>	<b>39,6</b>	<b>39,6</b>	<b>38,9</b>

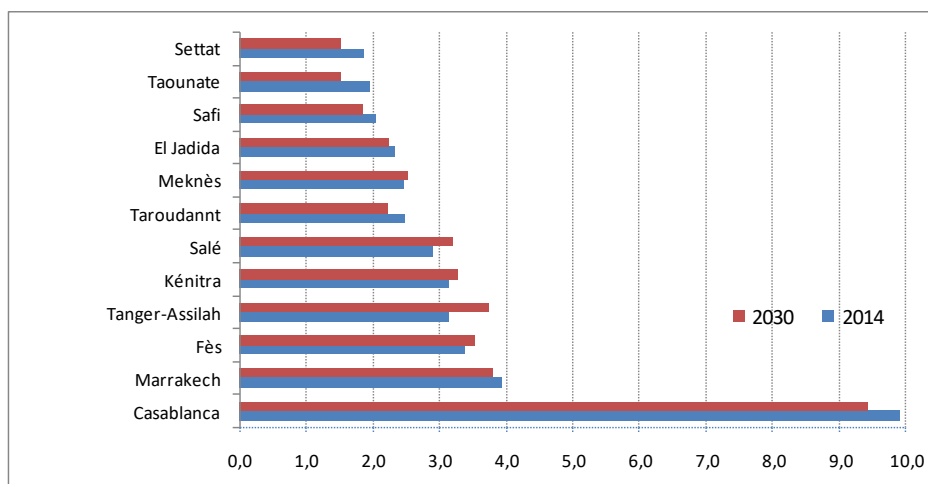
En termes du taux d'accroissement entre 2014 et 2030 les provinces les plus dynamiques seront celles de Médiouna et Nouaceur avec 5,8%, Oued Ed-Dahab (4,4%) suivie des préfectures de M'Diq-Fnideq et Skhirate-Témara avec 3,1%.

Les provinces qui connaîtront une forte régression et un taux négatif inférieur à -1% sont celles de Taza (-1,0%), Sidi Bennour (-1,1%), la préfecture de Rabat (-1,6%), Driouch (-1,4%), Sidi Ifni (-1,4%) et Aousserd (-2,0%).

Les provinces qui connaîtront une stabilité sont : Errachidia (0,1%), Figuig (0,1%), les provinces de Jerrada, Khémisset et Essaouira auront un taux d'accroissement légèrement négatif de -0,1%.



**Graphique 1 :** les douze premières provinces et préfectures dont le poids démographique dans la population du Maroc est le plus élevé : 2014 et 2030



Par milieu de résidence, l'expansion urbaine toucherait l'ensemble des provinces, mais d'une façon inégale. Certaines provinces qui étaient, en 2014, essentiellement rurales, deviendraient à majorité urbaines d'ici l'an 2030. Il s'agit, par exemple, de Tiznit (38,8% contre 60,8%); de Guercif (41,7% contre 62,0%); de Chtouka- Ait Baha (30,4% contre 50,0%); de Driouch (26,4% contre 45,0%); de Berrechid (56,3% contre 73,7%) et de El Jadida (39,6% contre 51,4%).

D'autres, ayant déjà atteint un degré d'urbanisation assez élevé en 2014, deviendraient complètement urbanisées. C'est le cas, par exemple, de Laayoune, Fès, Salé, Inzegane-Ait Melloul, Tan-Tan, Tanger Assilah, M'Diq-Fnideq et Oujda-Angad.

**Tableau 5:** proportion de la population urbaine (en %) dans les provinces et préfectures comptant au moins 2% de la population urbaine du Maroc en 2014

Province/préfecture	Poids (en%) dans l'urbain Du Maroc en 2014	Taux d'urbanisation (en%)			
		2014	2020	2025	2030
Casablanca	16,5	100,0	100,0	100,0	100,0
Fès	5,5	98,2	98,4	98,5	98,6
Tanger-Assilah	4,9	94,3	94,8	95,2	95,5
Marrakech	4,8	73,7	74,3	74,7	74,9
Salé	4,5	93,2	93,6	93,9	94,2
Meknès	3,4	82,2	83,6	84,6	85,5
Kénitra	3,0	57,1	60,5	63,0	65,3
Rabat	2,8	100,0	100,0	100,0	100,0
Skhirate- Témara	2,5	90,1	90,4	90,6	90,7
Inezgane- Ait Melloul	2,5	94,9	95,5	96,0	96,4
Agadir-Ida-Ou-Tanane	2,5	84,5	87,9	90,1	91,9
Oujda-Angad	2,5	91,7	93,9	95,2	96,3
Tétouan	2,0	72,3	72,7	72,9	73,0

Par ailleurs, l'urbain des provinces/préfectures de Casablanca, Fès, Tanger-Assilah, Marrakech et Salé continuerait à représenter un peu plus du tiers de la population urbaine du pays: 36,2% en 2014, et 33,0 % en 2030. La préfecture de Casablanca verrait sa population urbaine passer de 3,35 millions en 2014 à un peu près de 3,71 millions d'habitants vers 2030; celle de Fès de 1,13 million en 2014 d'habitants, elle serait de près de 1,37 millions à l'horizon 2030. La préfecture de Tanger-Assilah passerait de près d'un million d'habitants en 2014 à 1,4 millions en l'an 2030; celle de Marrakech passerait de 0,97 million, en 2014, à près de 1,12 millions, en l'an 2030; quant à la préfecture de Salé avec près de 0,91 million, en 2014, elle atteindrait un peu plus d'un million (1,18 millions) en l'an 2030.

## Annexe

**Tableau 1 : projection de la population totale des régions entre 2014 et 2030**

Régions	2014	2015	2016	2017	2018	2019	2020	2021	2022	2023	2024	2025	2026	2027	2028	2029	2030
Tanger -Tétouan- Al Hoceima	3 547 332	3 591 289	3 635 748	3 680 457	3 725 192	3 769 719	3 813 854	3 857 437	3 900 359	3 942 576	3 984 084	4 024 891	4 064 964	4 104 220	4 142 540	4 179 811	4 215 906
Oriental	2 309 417	2 331 198	2 354 056	2 377 826	2 402 374	2 427 547	2 453 229	2 479 317	2 505 730	2 532 440	2 559 428	2 586 697	2 614 211	2 641 904	2 669 683	2 697 455	2 725 106
Fès - Meknès	4 229 579	4 258 822	4 288 494	4 318 295	4 347 958	4 377 214	4 405 862	4 433 716	4 460 667	4 486 674	4 511 740	4 535 885	4 559 080	4 581 240	4 602 243	4 621 969	4 640 286
Rabat - Salé-Kenitra	4 569 885	4 619 414	4 669 384	4 719 478	4 769 423	4 818 923	4 867 744	4 915 673	4 962 561	5 008 353	5 053 028	5 096 599	5 139 017	5 180 172	5 219 904	5 258 061	5 294 469
Beni Mellal- Khénifra	2 516 676	2 532 789	2 549 118	2 565 477	2 581 703	2 597 629	2 613 137	2 628 133	2 642 554	2 656 384	2 669 636	2 682 329	2 694 450	2 705 961	2 716 798	2 726 904	2 736 214
Grand Casablanca-Settat	6 842 255	6 934 558	7 028 251	7 122 876	7 218 021	7 313 256	7 408 213	7 502 556	7 596 040	7 688 562	7 780 072	7 870 564	7 959 946	8 048 020	8 134 513	8 219 152	8 301 621
Marrakech- Safi	4 510 691	4 554 780	4 599 241	4 643 728	4 687 947	4 731 580	4 774 413	4 816 267	4 857 033	4 896 681	4 935 233	4 972 729	5 009 145	5 044 413	5 078 422	5 111 078	5 142 271
Darâa-Tafilalet	1 632 418	1 642 644	1 653 027	1 663 440	1 673 773	1 683 912	1 693 786	1 703 334	1 712 526	1 721 357	1 729 839	1 737 992	1 745 810	1 753 276	1 760 354	1 767 020	1 773 240
Souss - Massa	2 669 481	2 704 735	2 741 224	2 778 765	2 817 204	2 856 373	2 896 152	2 936 429	2 977 128	3 018 226	3 059 721	3 101 622	3 143 908	3 186 510	3 229 333	3 272 279	3 315 234
Guelmim –Oued Noun	433 166	435 230	437 376	439 576	441 800	444 025	446 225	448 382	450 486	452 529	454 512	456 438	458 299	460 087	461 789	463 391	464 878
Laâyoune - Sakia El Hamra	366 631	372 034	377 566	383 195	388 902	394 658	400 442	406 230	412 005	417 756	423 477	429 162	434 803	440 386	445 890	451 296	456 582
Dakhla-Oued Eddahab	141 981	147 377	153 051	159 008	165 250	171 780	178 600	185 715	193 127	200 847	208 882	217 245	225 944	234 985	244 370	254 101	264 178
<b>Total</b>	<b>33 769 512</b>	<b>34 124 870</b>	<b>34 486 536</b>	<b>34 852 121</b>	<b>35 219 547</b>	<b>35 586 616</b>	<b>35 951 657</b>	<b>36 313 189</b>	<b>36 670 216</b>	<b>37 022 385</b>	<b>37 369 652</b>	<b>37 712 153</b>	<b>38 049 577</b>	<b>38 381 174</b>	<b>38 705 839</b>	<b>39 022 517</b>	<b>39 329 985</b>

**Tableau 2 : projection de la population urbaine des régions entre 2014 et 2030**

Régions	2014	2015	2016	2017	2018	2019	2020	2021	2022	2023	2024	2025	2026	2027	2028	2029	2030
Tanger -Tétouan- Al Hoceima	2 123 590	2 164 149	2 205 038	2 246 133	2 287 315	2 328 455	2 369 424	2 410 100	2 450 383	2 490 225	2 529 591	2 568 463	2 606 801	2 644 524	2 681 523	2 717 688	2 752 894
Oriental	1 506 545	1 544 953	1 584 017	1 623 653	1 663 784	1 704 317	1 745 163	1 786 231	1 827 447	1 868 772	1 910 176	1 951 645	1 993 144	2 034 605	2 075 940	2 117 057	2 157 845
Fès - Meknès	2 555 611	2 597 318	2 639 169	2 681 016	2 722 714	2 764 109	2 805 055	2 845 403	2 885 044	2 923 926	2 962 010	2 999 284	3 035 705	3 071 185	3 105 605	3 138 847	3 170 772
Rabat - Salé-Kenitra	3 187 583	3 241 953	3 296 584	3 351 286	3 405 881	3 460 177	3 513 985	3 567 124	3 619 452	3 670 902	3 721 423	3 770 999	3 819 574	3 867 034	3 913 227	3 957 999	4 001 176
Beni Mellal- Khénifra	1 234 658	1 254 337	1 274 071	1 293 789	1 313 421	1 332 893	1 352 133	1 371 074	1 389 660	1 407 866	1 425 677	1 443 085	1 460 070	1 476 592	1 492 593	1 508 016	1 522 797
Grand Casablanca-Settat	5 030 129	5 134 350	5 239 673	5 345 805	5 452 465	5 559 347	5 666 147	5 772 564	5 878 361	5 983 417	6 087 641	6 190 988	6 293 357	6 394 543	6 494 278	6 592 289	6 688 258
Marrakech- Safi	1 931 930	1 960 920	1 989 939	2 018 875	2 047 620	2 076 058	2 104 079	2 131 577	2 158 469	2 184 719	2 210 300	2 235 207	2 259 408	2 282 843	2 305 424	2 327 068	2 347 674
Darâa-Tafilalet	558 857	567 965	577 105	586 243	595 349	604 390	613 333	622 145	630 803	639 296	647 615	655 756	663 713	671 464	678 983	686 246	693 222
Souss - Massa	1 497 452	1 542 434	1 588 434	1 635 379	1 683 198	1 731 805	1 781 118	1 831 047	1 881 521	1 932 505	1 983 970	2 035 902	2 088 268	2 141 000	2 194 004	2 247 181	2 300 415
Guelmim –Oued Noun	279 129	283 836	288 564	293 297	298 019	302 715	307 365	311 955	316 474	320 914	325 271	329 546	333 731	337 817	341 792	345 642	349 351
Laâyoune - Sakia El Hamra	342 030	348 694	355 418	362 179	368 960	375 738	382 495	389 209	395 865	402 454	408 972	415 414	421 775	428 042	434 195	440 218	446 090
Dakhla-Oued Eddahab	105 285	110 891	116 770	122 930	129 375	136 111	143 141	150 471	158 104	166 049	174 314	182 910	191 845	201 124	210 751	220 727	231 052
<b>Total</b>	<b>20 352 799</b>	<b>20 751 800</b>	<b>21 154 782</b>	<b>21 560 585</b>	<b>21 968 101</b>	<b>22 376 115</b>	<b>22 783 438</b>	<b>23 188 900</b>	<b>23 591 583</b>	<b>23 991 045</b>	<b>24 386 960</b>	<b>24 779 199</b>	<b>25 167 391</b>	<b>25 550 773</b>	<b>25 928 315</b>	<b>26 298 978</b>	<b>26 661 546</b>

**Tableau 3 : projection de la population rurale des régions entre 2014 et 2030**

Régions	2014	2015	2016	2017	2018	2019	2020	2021	2022	2023	2024	2025	2026	2027	2028	2029	2030
Tanger -Tétouan- Al Hoceima	1 423 742	1 427 140	1 430 710	1 434 324	1 437 877	1 441 264	1 444 430	1 447 337	1 449 976	1 452 351	1 454 493	1 456 428	1 458 163	1 459 696	1 461 017	1 462 123	1 463 012
Oriental	802 872	786 245	770 039	754 173	738 590	723 230	708 066	693 086	678 283	663 668	649 252	635 052	621 067	607 299	593 743	580 398	567 261
Fès - Meknès	1 673 968	1 661 504	1 649 325	1 637 279	1 625 244	1 613 105	1 600 807	1 588 313	1 575 623	1 562 748	1 549 730	1 536 601	1 523 375	1 510 055	1 496 638	1 483 122	1 469 514
Rabat - Salé-Kenitra	1 382 302	1 377 461	1 372 800	1 368 192	1 363 542	1 358 746	1 353 759	1 348 549	1 343 109	1 337 451	1 331 605	1 325 600	1 319 443	1 313 138	1 306 677	1 300 062	1 293 293
Beni Mellal- Khénifra	1 282 018	1 278 452	1 275 047	1 271 688	1 268 282	1 264 736	1 261 004	1 257 059	1 252 894	1 248 518	1 243 959	1 239 244	1 234 380	1 229 369	1 224 205	1 218 888	1 213 417
Grand Casablanca-Settat	1 812 126	1 800 208	1 788 578	1 777 071	1 765 556	1 753 909	1 742 066	1 729 992	1 717 679	1 705 145	1 692 431	1 679 576	1 666 589	1 653 477	1 640 235	1 626 863	1 613 363
Marrakech- Safi	2 578 761	2 593 860	2 609 302	2 624 853	2 640 327	2 655 522	2 670 334	2 684 690	2 698 564	2 711 962	2 724 933	2 737 522	2 749 737	2 761 570	2 772 998	2 784 010	2 794 597
Darâa-Tafilalet	1 073 561	1 074 679	1 075 922	1 077 197	1 078 424	1 079 522	1 080 453	1 081 189	1 081 723	1 082 061	1 082 224	1 082 236	1 082 097	1 081 812	1 081 371	1 080 774	1 080 018
Souss - Massa	1 172 029	1 162 301	1 152 790	1 143 386	1 134 006	1 124 568	1 115 034	1 105 382	1 095 607	1 085 721	1 075 751	1 065 720	1 055 640	1 045 510	1 035 329	1 025 098	1 014 819
Guelmim –Oued Noun	154 037	151 394	148 812	146 279	143 781	141 310	138 860	136 427	134 012	131 615	129 241	126 892	124 568	122 270	119 997	117 749	115 527
Laâyoune - Sakia El Hamra	24 601	23 340	22 148	21 016	19 942	18 920	17 947	17 021	16 140	15 302	14 505	13 748	13 028	12 344	11 695	11 078	10 492
Dakhla-Oued Eddahab	36 696	36 486	36 281	36 078	35 875	35 669	35 459	35 244	35 023	34 798	34 568	34 335	34 099	33 861	33 619	33 374	33 126
<b>Total</b>	<b>13 416 713</b>	<b>13 373 070</b>	<b>13 331 754</b>	<b>13 291 536</b>	<b>13 251 446</b>	<b>13 210 501</b>	<b>13 168 219</b>	<b>13 124 289</b>	<b>13 078 633</b>	<b>13 031 340</b>	<b>12 982 692</b>	<b>12 932 954</b>	<b>12 882 186</b>	<b>12 830 401</b>	<b>12 777 524</b>	<b>12 723 539</b>	<b>12 668 439</b>

**Tableau 4 : projection de la population totale des provinces et préfectures entre 2014 et 2030**

Province/préfecture	2014	2015	2016	2017	2018	2019	2020	2021	2022	2023	2024	2025	2026	2027	2028	2029	2030
Al Hoceima	399489	399197	398905	398578	398192	397720	397147	396462	395657	394736	393704	392566	391324	389977	388519	386947	385257
Chefchaouen	456547	460437	464377	468328	472258	476133	479932	483638	487248	490757	494172	497504	500748	503902	506960	509916	512768
Fahs-Anjra	76227	77318	78429	79557	80694	81834	82974	84111	85244	86374	87502	88628	89753	90876	91996	93113	94226
Larache	495999	498413	500792	503099	505303	507371	509283	511020	512572	513936	515116	516118	516942	517583	518031	518278	518313
Ouezzane	300551	300133	299723	299294	298828	298307	297715	297047	296299	295471	294571	293601	292566	291461	290285	289037	287716
Tanger-Assilah	1060737	1085853	1111284	1136967	1162834	1188815	1214841	1240842	1266763	1292573	1318247	1343771	1369113	1394228	1419049	1443512	1467541
Tétouan	549192	554278	559317	564270	569104	573784	578283	582577	586649	590492	594108	597497	600660	603583	606253	608653	610770
M'Diq-Fnideq	208590	215660	222921	230364	237979	245755	253679	261740	269927	278237	286664	295206	303858	312610	321447	330355	339315
Berkane	288705	290326	292044	293837	295686	297573	299483	301403	303322	305239	307150	309056	310953	312832	314684	316498	318261
Drïouch	211552	208035	204685	201480	198405	195442	192582	189817	187145	184561	182064	179659	177340	175103	172944	170856	168837
Figuig	138216	138420	138649	138892	139144	139393	139631	139856	140063	140251	140424	140577	140713	140831	140923	140991	141025
Guercif	216266	218299	220487	222818	225279	227860	230556	233359	236265	239278	242398	245632	248977	252432	255992	259651	263402
Jerada	108656	108712	108773	108830	108877	108909	108918	108902	108858	108785	108685	108557	108402	108217	108002	107752	107467
Nador	563993	570624	577446	584418	591507	598675	605894	613136	620382	627623	634852	642072	649273	656437	663540	670560	677468
Oujda-Angad	549435	561384	573597	586044	598693	611509	624459	637510	650635	663822	677059	690338	703646	716963	730253	743484	756616
Taourirt	232594	235398	238375	241507	244783	248186	251706	255334	259060	262881	266796	270806	274907	279089	283345	287663	292030
Meknès	833 237	844 871	856 536	868 174	879 731	891 155	902 391	913 396	924 132	934 581	944 732	954 578	964 103	973 276	982 060	990 416	998 301
Boulemane	197 399	197 948	198 507	199 061	199 598	200 098	200 561	200 972	201 332	201 640	201 895	202 102	202 259	202 365	202 416	202 407	202 335
El Hajeb	246 407	249 226	252 096	255 002	257 923	260 846	263 755	266 642	269 497	272 316	275 100	277 848	280 558	283 221	285 830	288 376	290 846
Fès	1 146 478	1 163 931	1 181 363	1 198 698	1 215 869	1 232 798	1 249 416	1 265 648	1 281 443	1 296 772	1 311 611	1 325 947	1 339 756	1 352 994	1 365 599	1 377 513	1 388 673
Ifrane	155 000	155 789	156 576	157 349	158 098	158 814	159 487	160 114	160 688	161 208	161 678	162 094	162 457	162 765	163 012	163 196	163 314
Sefrou	286 010	287 912	289 843	291 780	293 702	295 591	297 436	299 218	300 933	302 578	304 148	305 649	307 075	308 419	309 674	310 831	311 876
Taounate	662 505	658 997	655 559	652 134	648 675	645 139	641 499	637 742	633 863	629 865	625 762	621 565	617 277	612 899	608 426	603 852	599 180
Taza	528 917	524 293	519 760	515 277	510 812	506 327	501 805	497 229	492 593	487 895	483 143	478 342	473 494	468 592	463 630	458 602	453 499
Moulay Yacoub	173 626	175 855	178 254	180 820	183 550	186 446	189 512	192 755	196 186	199 819	203 671	207 760	212 101	216 709	221 596	226 776	232 262
Kénitra	1 058 249	1 073 654	1 089 209	1 104 831	1 120 450	1 135 984	1 151 373	1 166 563	1 181 513	1 196 204	1 210 628	1 224 780	1 238 643	1 252 189	1 265 370	1 278 149	1 290 479
Khémisset	541 961	541 734	541 564	541 408	541 229	540 993	540 677	540 256	539 720	539 067	538 296	537 414	536 417	535 294	534 038	532 634	531 070

**Tableau 4 : projection de la population totale des provinces et préfectures entre 2014 et 2030 -suite-**

Province/préfecture	2014	2015	2016	2017	2018	2019	2020	2021	2022	2023	2024	2025	2026	2027	2028	2029	2030
Rabat	578 519	572 183	565 619	558 812	551 749	544 422	536 821	528 946	520 801	512 403	503 774	494 936	485 911	476 706	467 333	457 798	448 109
Salé	978 307	997 646	1 017 027	1 036 379	1 055 637	1 074 734	1 093 602	1 112 178	1 130 412	1 148 275	1 165 746	1 182 815	1 199 455	1 215 632	1 231 288	1 246 375	1 260 835
Sidi Kacem	521 975	522 058	522 119	522 114	522 016	521 780	521 390	520 831	520 092	519 176	518 090	516 842	515 432	513 859	512 115	510 196	508 098
Sidi Slimane	319 987	321 444	322 891	324 306	325 662	326 943	328 129	329 210	330 180	331 036	331 780	332 416	332 944	333 358	333 654	333 825	333 865
Skhirate- Témara	570 887	590 695	610 955	631 628	652 680	674 067	695 752	717 689	739 843	762 192	784 714	807 396	830 215	853 134	876 106	899 084	922 013
Azilal	553 337	555 605	557 926	560 251	562 544	564 765	566 889	568 901	570 794	572 568	574 229	575 788	577 243	578 592	579 827	580 942	581 931
Béni Mellal	549 429	554 994	560 574	566 134	571 635	577 042	582 328	587 471	592 452	597 267	601 919	606 407	610 731	614 878	618 833	622 583	626 108
Fquih Ben Salah	502 035	505 117	508 232	511 342	514 414	517 413	520 318	523 109	525 778	528 320	530 739	533 042	535 225	537 284	539 207	540 983	542 602
Khénifra	370 766	371 784	372 864	373 979	375 107	376 225	377 314	378 361	379 355	380 293	381 176	382 006	382 781	383 492	384 129	384 682	385 141
Khouribga	541 109	545 289	549 522	553 771	558 003	562 184	566 288	570 291	574 175	577 936	581 573	585 086	588 470	591 715	594 802	597 714	600 432
Benslimane	232 624	234 838	237 104	239 401	241 710	244 015	246 302	248 558	250 772	252 941	255 060	257 128	259 137	261 081	262 947	264 725	266 404
Berrechid	482 250	494 291	506 829	519 835	533 286	547 153	561 410	576 035	591 010	606 324	621 970	637 939	654 221	670 784	687 599	704 628	721 824
Casablanca	3 350 912	3 390 864	3 429 522	3 466 623	3 501 911	3 535 127	3 566 020	3 594 352	3 619 934	3 642 656	3 662 436	3 679 225	3 692 944	3 703 467	3 710 639	3 714 320	3 714 360
El Jadida	785 149	791 971	798 930	805 957	812 995	819 983	826 877	833 637	840 235	846 659	852 901	858 956	864 808	870 436	875 807	880 889	885 651
Médiouna	170 905	181 101	191 937	203 440	215 631	228 531	242 161	256 546	271 710	287 676	304 475	322 139	340 692	360 153	380 535	401 851	424 100
Mohammadia	403 222	410 290	417 372	424 432	431 439	438 359	445 164	451 823	458 314	464 625	470 743	476 660	482 365	487 836	493 053	497 990	502 629
Nouaceur	330 056	350 401	371 932	394 679	418 673	443 938	470 495	498 362	527 558	558 107	590 034	623 363	658 107	694 267	731 828	770 767	811 042
Settat	634 186	632 193	630 273	628 371	626 440	624 433	622 323	620 086	617 706	615 182	612 514	609 707	606 756	603 651	600 378	596 923	593 274
Sidi Bennour	452 951	448 609	444 352	440 138	435 936	431 717	427 461	423 157	418 801	414 392	409 939	405 447	400 916	396 345	391 727	387 059	382 337
Al Haouz	571 102	581 479	592 075	602 839	613 733	624 712	635 748	646 819	657 913	669 026	680 164	691 331	702 524	713 737	724 954	736 163	747 354
Chichaoua	369 146	372 844	376 616	380 437	384 279	388 113	391 923	395 698	399 432	403 120	406 769	410 383	413 962	417 498	420 988	424 425	427 799
El Kelâa des Sraghna	535 845	543 967	552 236	560 606	569 041	577 501	585 961	594 394	602 787	611 140	619 450	627 722	635 951	644 127	652 234	660 257	668 184
Essaouira	450 280	450 354	450 433	450 479	450 461	450 349	450 123	449 774	449 294	448 685	447 952	447 105	446 145	445 069	443 871	442 552	441 104
Marrakech	1 327 397	1 340 946	1 354 390	1 367 636	1 380 604	1 393 206	1 405 373	1 417 041	1 428 167	1 438 731	1 448 733	1 458 175	1 467 044	1 475 312	1 482 938	1 489 881	1 496 099
Rehamna	314 361	317 646	321 025	324 473	327 970	331 493	335 028	338 564	342 093	345 616	349 131	352 641	356 145	359 639	363 111	366 556	369 960
Safi	690 960	694 724	698 438	702 050	705 517	708 794	711 848	714 654	717 198	719 477	721 495	723 263	724 776	726 030	727 011	727 706	728 106
Youssoufia	251 600	252 820	254 028	255 208	256 342	257 412	258 409	259 323	260 149	260 886	261 539	262 109	262 598	263 001	263 315	263 538	263 665

**Tableau 4 : projection de la population totale des provinces et préfectures entre 2014 et 2030 -suite-**

Province/préfecture	2014	2015	2016	2017	2018	2019	2020	2021	2022	2023	2024	2025	2026	2027	2028	2029	2030
Errachidia	418 026	419 180	420 339	421 471	422 552	423 554	424 458	425 250	425 920	426 470	426 901	427 218	427 421	427 506	427 463	427 287	426 969
Midelt	288 772	291 191	293 634	296 081	298 510	300 901	303 242	305 520	307 732	309 870	311 941	313 944	315 880	317 742	319 523	321 219	322 821
Ouarzazate	296 973	299 186	301 465	303 786	306 129	308 476	310 813	313 127	315 411	317 667	319 892	322 092	324 261	326 399	328 496	330 543	332 535
Tinghir	321 742	324 729	327 749	330 778	333 794	336 771	339 695	342 556	345 347	348 067	350 719	353 307	355 833	358 289	360 672	362 980	365 204
Zagora	306 905	308 358	309 840	311 324	312 788	314 210	315 578	316 881	318 116	319 283	320 386	321 431	322 415	323 340	324 200	324 991	325 711
Agadir-Ida -Ou-Tanane	598 020	611 323	624 960	638 893	653 087	667 504	682 108	696 864	711 744	726 733	741 819	756 994	772 245	787 544	802 854	818 139	833 356
Chtouka- Ait Baha	369 716	376 908	384 443	392 306	400 485	408 967	417 749	426 828	436 207	445 898	455 914	466 271	476 979	488 041	499 459	511 230	523 353
Inezgane- Ait Melloul	538 364	552 840	567 570	582 524	597 671	612 972	628 396	643 907	659 474	675 081	690 714	706 366	722 020	737 648	753 216	768 685	784 013
Taroudannt	837 997	840 302	842 754	845 279	847 824	850 331	852 765	855 100	857 321	859 427	861 426	863 325	865 124	866 813	868 376	869 798	871 061
Tata	117 910	117 127	116 354	115 584	114 806	114 016	113 208	112 378	111 527	110 652	109 758	108 846	107 916	106 969	106 000	105 012	104 002
Tiznit	207 474	206 235	205 143	204 179	203 331	202 583	201 926	201 352	200 855	200 435	200 090	199 820	199 624	199 495	199 428	199 415	199 449
Assa-Zag	44 107	44 060	44 011	43 958	43 898	43 830	43 750	43 657	43 551	43 430	43 297	43 152	42 994	42 822	42 637	42 440	42 244
Guelmim	187 359	189 378	191 426	193 493	195 564	197 628	199 677	201 700	203 691	205 649	207 568	209 451	211 295	213 095	214 844	216 531	218 135
Sidi Ifni	115 907	114 283	112 697	111 142	109 607	108 090	106 579	105 076	103 578	102 084	100 600	99 124	97 657	96 200	94 749	93 304	91 865
Tan-Tan	85 793	87 509	89 242	90 983	92 731	94 477	96 219	97 949	99 666	101 366	103 047	104 711	106 353	107 970	109 559	111 116	112 634
Boujdour	50 481	50 797	51 106	51 403	51 689	51 960	52 214	52 451	52 669	52 868	53 049	53 213	53 361	53 490	53 601	53 691	53 760
Es-Semara	65 807	66 847	67 992	69 235	70 569	71 988	73 485	75 055	76 692	78 391	80 150	81 963	83 828	85 740	87 692	89 679	91 692
Laâyoune	237 309	241 116	244 955	248 804	252 653	256 482	260 281	264 030	267 719	271 344	274 898	278 378	281 780	285 097	288 311	291 414	294 393
Tarfaya	13 034	13 274	13 513	13 753	13 991	14 228	14 462	14 694	14 925	15 153	15 380	15 608	15 834	16 059	16 286	16 512	16 737
Aousserd	16 232	15 938	15 649	15 363	15 081	14 800	14 520	14 241	13 964	13 687	13 413	13 140	12 870	12 602	12 337	12 074	11 813
Oued Ed-Dahab	125 749	131 439	137 402	143 645	150 169	156 980	164 080	171 474	179 163	187 160	195 469	204 105	213 074	222 383	232 033	242 027	252 365
<b>Total</b>	<b>33 769 512</b>	<b>34 124 870</b>	<b>34 486 536</b>	<b>34 852 121</b>	<b>35 219 547</b>	<b>35 586 616</b>	<b>35 951 657</b>	<b>36 313 189</b>	<b>36 670 216</b>	<b>37 022 385</b>	<b>37 369 652</b>	<b>37 712 153</b>	<b>38 049 577</b>	<b>38 381 174</b>	<b>38 705 839</b>	<b>39 022 517</b>	<b>39 329 985</b>



**Tableau 5 : projection de la population urbaine des provinces et préfectures entre 2014 et 2030**

Province/préfecture	2014	2015	2016	2017	2018	2019	2020	2021	2022	2023	2024	2025	2026	2027	2028	2029	2030
Al Hoceima	137 102	138 170	139 211	140 214	141 174	142 083	142 933	143 719	144 435	145 082	145 657	146 162	146 596	146 956	147 238	147 439	147 553
Chefchaouen	57 245	58 097	58 944	59 786	60 618	61 437	62 241	63 024	63 786	64 523	65 237	65 927	66 591	67 228	67 836	68 410	68 951
Fahs-Anjra	0	0	0	0	0	0	0	0	0	0	0	0	0	0	0	0	0
Larache	265 130	267 273	269 360	271 375	273 305	275 134	276 849	278 438	279 892	281 208	282 384	283 423	284 322	285 077	285 679	286 121	286 392
Ouezzane	70 103	70 645	71 172	71 680	72 166	72 627	73 057	73 456	73 819	74 146	74 438	74 693	74 913	75 095	75 237	75 338	75 396
Tanger-Assilah	1 000 267	1 025 025	1 050 092	1 075 409	1 100 912	1 126 536	1 152 215	1 177 880	1 203 478	1 228 976	1 254 349	1 279 581	1 304 642	1 329 484	1 354 043	1 378 254	1 402 042
Tétouan	397 018	401 192	405 299	409 315	413 219	416 988	420 599	424 034	427 276	430 320	433 164	435 806	438 245	440 468	442 464	444 217	445 713
M'Diq-Fnideq	196 725	203 747	210 960	218 354	225 921	233 650	241 530	249 549	257 697	265 970	274 362	282 871	291 492	300 216	309 026	317 909	326 847
Berkane	181 918	185 845	189 812	193 808	197 823	201 845	205 863	209 865	213 842	217 790	221 704	225 583	229 423	233 215	236 949	240 615	244 201
Driouch	55 778	57 034	58 305	59 587	60 877	62 171	63 466	64 759	66 048	67 329	68 602	69 867	71 122	72 364	73 591	74 799	75 985
Figuig	68 870	70 117	71 370	72 624	73 877	75 123	76 357	77 577	78 778	79 959	81 120	82 258	83 372	84 462	85 522	86 550	87 540
Guercif	90 209	93 906	97 729	101 679	105 750	109 942	114 252	118 674	123 206	127 848	132 599	137 461	142 432	147 509	152 687	157 960	163 321
Jerada	65 945	66 666	67 379	68 078	68 762	69 427	70 068	70 682	71 267	71 822	72 346	72 839	73 301	73 729	74 122	74 477	74 791
Nador	390 794	400 258	409 857	419 566	429 363	439 224	449 124	459 039	468 949	478 843	488 711	498 550	508 351	518 094	527 756	537 313	546 738
Oujda-Angad	503 738	517 014	530 513	544 210	558 078	572 083	586 196	600 384	614 622	628 895	643 193	657 508	671 826	686 127	700 377	714 545	728 589
Taourirt	149 293	154 113	159 052	164 101	169 254	174 502	179 837	185 251	190 735	196 286	201 901	207 579	213 317	219 105	224 936	230 798	236 680
Meknès	685 180	696 869	708 577	720 261	731 878	743 384	754 733	765 883	776 797	787 458	797 850	807 963	817 781	827 273	836 402	845 130	853 413
Boulemane	65 479	66 486	67 492	68 493	69 485	70 461	71 421	72 357	73 269	74 153	75 008	75 835	76 631	77 394	78 121	78 807	79 449
El Hajeb	121 214	124 240	127 308	130 411	133 541	136 692	139 854	143 019	146 180	149 333	152 473	155 599	158 706	161 788	164 836	167 841	170 792
Fès	1 126 124	1 143 583	1 161 018	1 178 358	1 195 535	1 212 473	1 229 103	1 245 353	1 261 170	1 276 525	1 291 394	1 305 764	1 319 611	1 332 889	1 345 538	1 357 501	1 368 712
Ifrane	84 253	85 313	86 365	87 402	88 420	89 415	90 380	91 312	92 205	93 058	93 872	94 643	95 371	96 053	96 685	97 263	97 784
Sefrou	155 054	157 876	160 709	163 544	166 369	169 174	171 951	174 687	177 376	180 014	182 594	185 117	187 577	189 968	192 281	194 507	196 634
Taounate	85 999	87 001	87 992	88 967	89 921	90 849	91 745	92 605	93 425	94 203	94 938	95 630	96 277	96 876	97 424	97 916	98 350
Taza	207 580	209 190	210 757	212 269	213 716	215 084	216 363	217 543	218 617	219 579	220 430	221 169	221 795	222 302	222 682	222 931	223 037
Moulay Yacoub	24 728	26 760	28 951	31 311	33 849	36 577	39 505	42 644	46 005	49 603	53 451	57 564	61 956	66 642	71 636	76 951	82 601
Kénitra	604 069	619 243	634 554	649 961	665 425	680 901	696 345	711 713	726 970	742 093	757 064	771 870	786 493	800 902	815 055	828 913	842 430
Khémisset	280 127	284 731	289 306	293 832	298 292	302 666	306 939	311 091	315 110	318 989	322 722	326 310	329 744	333 016	336 114	339 024	341 733

**Tableau 5 : projection de la population urbaine des provinces et préfectures entre 2014 et 2030 -suite-**

Province/préfecture	2014	2015	2016	2017	2018	2019	2020	2021	2022	2023	2024	2025	2026	2027	2028	2029	2030
Rabat	578 519	572 183	565 619	558 812	551 749	544 422	536 821	528 946	520 801	512 403	503 774	494 936	485 911	476 706	467 333	457 798	448109
Salé	911 922	930 739	949 591	968 414	987 148	1 005 731	1 024 099	1 042 190	1 059 954	1 077 365	1 094 399	1 111 044	1 127 276	1 143 058	1 158 335	1 173 059	1187172
Sidi Kacem	168 213	170 051	171 845	173 585	175 264	176 868	178 389	179 820	181 153	182 385	183 516	184 546	185 473	186 294	187 003	187 594	188063
Sidi Slimane	130 543	132 578	134 595	136 587	138 543	140 458	142 321	144 126	145 866	147 538	149 140	150 671	152 130	153 511	154 810	156 020	157135
Skhirate- Témara	514 190	532 428	551 074	570 095	589 460	609 131	629 071	649 238	669 598	690 129	710 808	731 622	752 547	773 547	794 577	815 591	836534
Azilal	100 281	102 309	104 356	106 416	108 485	110 556	112 622	114 678	116 720	118 744	120 749	122 734	124 697	126 634	128 540	130 409	132235
Béni Mellal	325 026	329 655	334 282	338 888	343 453	347 959	352 388	356 723	360 948	365 058	369 051	372 924	376 672	380 286	383 751	387 055	390180
Fquih Ben Salah	205 033	208 354	211 685	215 015	218 332	221 624	224 878	228 083	231 231	234 317	237 337	240 291	243 176	245 985	248 708	251 335	253856
Khénifra	227 820	231 417	235 023	238 624	242 208	245 760	249 269	252 721	256 105	259 418	262 657	265 820	268 904	271 901	274 800	277 591	280263
Khouribga	376 498	382 602	388 725	394 846	400 943	406 994	412 976	418 869	424 656	430 329	435 883	441 316	446 621	451 786	456 794	461 626	466263
Benslimane	113 591	116 753	119 956	123 191	126 447	129 717	132 989	136 254	139 501	142 724	145 917	149 075	152 190	155 255	158 257	161 186	164030
Berrechid	271 581	284 538	297 984	311 908	326 304	341 155	356 446	372 157	388 272	404 778	421 662	438 912	456 515	474 440	492 658	511 129	529809
Casablanca	3 350 912	3 390 864	3 429 522	3 466 623	3 501 911	3 535 127	3 566 020	3 594 352	3 619 934	3 642 656	3 662 436	3 679 225	3 692 944	3 703 467	3 710 639	3 714 320	3714360
El Jadida	310 603	319 426	328 369	337 406	346 514	355 666	364 833	373 987	383 101	392 159	401 142	410 035	418 821	427 473	435 961	444 255	452318
Médiouna	118 503	127 459	137 027	147 236	158 113	169 683	181 971	195 002	208 801	223 394	238 810	255 079	272 227	290 275	309 236	329 122	349938
Mohammadia	287 844	293 653	299 461	305 245	310 982	316 648	322 220	327 672	332 984	338 144	343 138	347 957	352 589	357 015	361 215	365 167	368850
Nouaceur	274 890	293 983	314 235	335 681	358 354	382 283	407 494	434 005	461 838	491 016	521 564	553 506	586 856	621 614	657 768	695 294	734154
Settat	216 829	220 803	224 762	228 688	232 565	236 373	240 096	243 716	247 218	250 594	253 834	256 932	259 880	262 666	265 274	267 690	269899
Sidi Bennour	85 376	86 871	88 357	89 827	91 275	92 695	94 078	95 419	96 712	97 952	99 138	100 267	101 335	102 338	103 270	104 126	104900
Al Haouz	84 222	87 202	90 262	93 397	96 603	99 877	103 212	106 603	110 046	113 539	117 079	120 665	124 294	127 963	131 664	135 390	139135
Chichaoua	61 889	63 895	65 945	68 040	70 175	72 345	74 547	76 778	79 035	81 313	83 613	85 934	88 273	90 625	92 989	95 359	97727
El Kelâa des Sraghna	153 149	157 637	162 212	166 860	171 576	176 349	181 170	186 026	190 908	195 814	200 737	205 674	210 621	215 570	220 508	225 424	230307
Essaouira	106 271	107 322	108 354	109 362	110 337	111 275	112 169	113 015	113 808	114 547	115 230	115 858	116 430	116 943	117 393	117 778	118091
Marrakech	977 969	989 604	1 001 098	1 012 391	1 023 428	1 034 147	1 044 494	1 054 416	1 063 872	1 072 843	1 081 320	1 089 300	1 096 770	1 103 702	1 110 057	1 115 797	1120881
Rehamna	102 524	105 896	109 347	112 872	116 466	120 122	123 834	127 594	131 398	135 243	139 124	143 041	146 989	150 965	154 958	158 964	162968
Safi	345 217	347 904	350 513	353 024	355 419	357 679	359 785	361 721	363 475	365 044	366 425	367 621	368 628	369 440	370 048	370 438	370602
Yousseoufia	100 689	101 460	102 208	102 929	103 616	104 264	104 868	105 424	105 927	106 376	106 772	107 114	107 403	107 635	107 807	107 918	107963

**Tableau 5 : projection de la population urbaine des provinces et préfectures entre 2014 et 2030 -suite-**

Province/préfecture	2014	2015	2016	2017	2018	2019	2020	2021	2022	2023	2024	2025	2026	2027	2028	2029	2030
Errachidia	193 586	195 818	198 030	200 210	202 349	204 435	206 458	208 407	210 274	212 058	213 756	215 367	216 891	218 322	219 651	220 873	221978
Midelt	125 664	127 779	129 902	132 025	134 140	136 240	138 317	140 364	142 377	144 350	146 284	148 176	150 026	151 827	153 575	155 263	156885
Ouarzazate	113 197	116 090	119 028	122 005	125 014	128 049	131 103	134 167	137 236	140 308	143 378	146 447	149 509	152 562	155 596	158 606	161583
Tinghir	75 825	76 913	77 999	79 079	80 149	81 204	82 239	83 252	84 238	85 196	86 125	87 024	87 895	88 731	89 532	90 294	91013
Zagora	50 585	51 365	52 146	52 924	53 697	54 462	55 216	55 955	56 678	57 384	58 072	58 742	59 392	60 022	60 629	61 210	61763
Agadir-Ida -Ou-Tanane	505 331	520 343	535 653	551 233	567 055	583 085	599 292	615 641	632 104	648 666	665 311	682 030	698 809	715 620	732 426	749 190	765870
Chtouka- Ait Baha	112 380	118 929	125 818	133 053	140 642	148 592	156 908	165 595	174 658	184 106	193 949	204 197	214 858	225 936	237 434	249 350	261681
Inezgane- Ait Melloul	510 983	525 353	539 975	554 823	569 865	585 068	600 399	615 823	631 311	646 846	662 413	678 005	693 604	709 183	724 708	740 140	755438
Taroudannt	247 422	253 772	260 214	266 729	273 306	279 925	286 572	293 229	299 883	306 525	313 149	319 749	326 318	332 845	339 311	345 702	351996
Tata	40 736	41 081	41 417	41 743	42 054	42 350	42 627	42 884	43 120	43 333	43 525	43 694	43 841	43 965	44 063	44 136	44182
Tiznit	80 600	82 956	85 357	87 798	90 276	92 785	95 320	97 875	100 445	103 029	105 623	108 227	110 838	113 451	116 062	118 663	121248
Assa-Zag	27 287	27 457	27 621	27 778	27 926	28 066	28 194	28 310	28 413	28 502	28 578	28 642	28 692	28 728	28 750	28 760	28770
Guelmim	138 715	141 361	144 024	146 698	149 373	152 040	154 692	157 320	159 917	162 482	165 009	167 499	169 948	172 352	174 703	176 991	179194
Sidi Ifni	30 955	31 172	31 383	31 586	31 781	31 966	32 137	32 295	32 439	32 566	32 680	32 778	32 862	32 930	32 982	33 016	33032
Tan-Tan	82 172	83 846	85 536	87 235	88 939	90 643	92 342	94 030	95 705	97 364	99 004	100 627	102 229	103 807	105 357	106 875	108355
Boujdour	42 536	43 057	43 575	44 085	44 587	45 077	45 554	46 015	46 458	46 883	47 289	47 676	48 044	48 391	48 716	49 016	49291
Es-Semara	56 692	58 537	60 425	62 356	64 325	66 329	68 365	70 430	72 520	74 633	76 769	78 926	81 104	83 299	85 507	87 725	89946
Laâyoune	234 825	238 853	242 894	246 930	250 949	254 937	258 879	262 760	266 570	270 305	273 960	277 532	281 017	284 409	287 692	290 857	293891
Tarfaya	7 977	8 247	8 524	8 808	9 099	9 395	9 697	10 004	10 317	10 633	10 954	11 280	11 610	11 943	12 280	12 620	12962
Aousserd	0	0	0	0	0	0	0	0	0	0	0	0	0	0	0	0	0
Oued Ed-Dahab	105 285	110 891	116 770	122 930	129 375	136 111	143 141	150 471	158 104	166 049	174 314	182 910	191 845	201 124	210 751	220 727	231052
Total	20 352 799	20 751 800	21 154 782	21 560 585	21 968 101	22 376 115	22 783 438	23 188 900	23 591 583	23 991 045	24 386 960	24 779 199	25 167 391	25 550 773	25 928 315	26 298 978	26 661 546

**Tableau 6 : projection de la population rurale des provinces et préfectures entre 2014 et 2030**

Province/préfecture	2014	2015	2016	2017	2018	2019	2020	2021	2022	2023	2024	2025	2026	2027	2028	2029	2030
Al Hoceima	262 387	261 027	259 694	258 364	257 018	255 637	254 214	252 743	251 222	249 654	248 047	246 404	244 728	243 021	241 281	239 508	237 704
Chefchaouen	399 302	402 340	405 433	408 542	411 640	414 696	417 691	420 614	423 462	426 234	428 935	431 577	434 157	436 674	439 124	441 506	443 817
Fahs-Anjra	76 227	77 318	78 429	79 557	80 694	81 834	82 974	84 111	85 244	86 374	87 502	88 628	89 753	90 876	91 996	93 113	94 226
Larache	230 869	231 140	231 432	231 724	231 998	232 237	232 434	232 582	232 680	232 728	232 732	232 695	232 620	232 506	232 352	232 157	231 921
Ouezzane	230 448	229 488	228 551	227 614	226 662	225 680	224 658	223 591	222 480	221 325	220 133	218 908	217 653	216 366	215 048	213 699	212 320
Tanger-Assilah	60 470	60 828	61 192	61 558	61 922	62 279	62 626	62 962	63 285	63 597	63 898	64 190	64 471	64 744	65 006	65 258	65 499
Tétouan	152 174	153 086	154 018	154 955	155 885	156 796	157 684	158 543	159 373	160 172	160 944	161 691	162 415	163 115	163 789	164 436	165 057
M'Diq-Fnideq	11 865	11 913	11 961	12 010	12 058	12 105	12 149	12 191	12 230	12 267	12 302	12 335	12 366	12 394	12 421	12 446	12 468
Berkane	106 787	104 481	102 232	100 029	97 863	95 728	93 620	91 538	89 480	87 449	85 446	83 473	81 530	79 617	77 735	75 883	74 060
Driouch	155 774	151 001	146 380	141 893	137 528	133 271	129 116	125 058	121 097	117 232	113 462	109 792	106 218	102 739	99 353	96 057	92 852
Figuig	69 346	68 303	67 279	66 268	65 267	64 270	63 274	62 279	61 285	60 292	59 304	58 319	57 341	56 369	55 401	54 441	53 485
Guercif	126 057	124 393	122 758	121 139	119 529	117 918	116 304	114 685	113 059	111 430	109 799	108 171	106 545	104 923	103 305	101 691	100 081
Jerada	42 711	42 046	41 394	40 752	40 115	39 482	38 850	38 220	37 591	36 963	36 339	35 718	35 101	34 488	33 880	33 275	32 676
Nador	173 199	170 366	167 589	164 852	162 144	159 451	156 770	154 097	151 433	148 780	146 141	143 522	140 922	138 343	135 784	133 247	130 730
Oujda-Angad	45 697	44 370	43 084	41 834	40 615	39 426	38 263	37 126	36 013	34 927	33 866	32 830	31 820	30 836	29 876	28 939	28 027
Taourirt	83 301	81 285	79 323	77 406	75 529	73 684	71 869	70 083	68 325	66 595	64 895	63 227	61 590	59 984	58 409	56 865	55 350
Meknès	148 057	148 002	147 959	147 913	147 853	147 771	147 658	147 513	147 335	147 123	146 882	146 615	146 322	146 003	145 658	145 286	144 888
Boulemane	131 920	131 462	131 015	130 568	130 113	129 637	129 140	128 615	128 063	127 487	126 887	126 267	125 628	124 971	124 295	123 600	122 886
El Hajeb	125 193	124 986	124 788	124 591	124 382	124 154	123 901	123 623	123 317	122 983	122 627	122 249	121 852	121 433	120 994	120 535	120 054
Fès	20 354	20 348	20 345	20 340	20 334	20 325	20 313	20 295	20 273	20 247	20 217	20 183	20 145	20 105	20 061	20 012	19 961
Ifrane	70 747	70 476	70 211	69 947	69 678	69 399	69 107	68 802	68 483	68 150	67 806	67 451	67 086	66 712	66 327	65 933	65 530
Sefrou	130 956	130 036	129 134	128 236	127 333	126 417	125 485	124 531	123 557	122 564	121 554	120 532	119 498	118 451	117 393	116 324	115 242
Taounate	576 506	571 996	567 567	563 167	558 754	554 290	549 754	545 137	540 438	535 662	530 824	525 935	521 000	516 023	511 002	505 936	500 830
Taza	321 337	315 103	309 003	303 008	297 096	291 243	285 442	279 686	273 976	268 316	262 713	257 173	251 699	246 290	240 948	235 671	230 462
Moulay Yacoub	148 898	149 095	149 303	149 509	149 701	149 869	150 007	150 111	150 181	150 216	150 220	150 196	150 145	150 067	149 960	149 825	149 661
Kénitra	454 180	454 411	454 655	454 870	455 025	455 083	455 028	454 850	454 543	454 111	453 564	452 910	452 150	451 287	450 315	449 236	448 049
Khémisset	261 834	257 003	252 258	247 576	242 937	238 327	233 738	229 165	224 610	220 078	215 574	211 104	206 673	202 278	197 924	193 610	189 337

**Tableau 6 : projection de la population rurale des provinces et préfectures entre 2014 et 2030 -suite-**

Province/préfecture	2014	2015	2016	2017	2018	2019	2020	2021	2022	2023	2024	2025	2026	2027	2028	2029	2030
Rabat	0	0	0	0	0	0	0	0	0	0	0	0	0	0	0	0	0
Salé	66 385	66 907	67 436	67 965	68 489	69 003	69 503	69 988	70 458	70 910	71 347	71 771	72 179	72 574	72 953	73 316	73 663
Sidi Kacem	353 762	352 007	350 274	348 529	346 752	344 912	343 001	341 011	338 939	336 791	334 574	332 296	329 959	327 565	325 112	322 602	320 035
Sidi Slimane	189 444	188 866	188 296	187 719	187 119	186 485	185 808	185 084	184 314	183 498	182 640	181 745	180 814	179 847	178 844	177 805	176 730
Skhirate- Témara	56 697	58 267	59 881	61 533	63 220	64 936	66 681	68 451	70 245	72 063	73 906	75 774	77 668	79 587	81 529	83 493	85 479
Azilal	453 056	453 296	453 570	453 835	454 059	454 209	454 267	454 223	454 074	453 824	453 480	453 054	452 546	451 958	451 287	450 533	449 696
Béni Mellal	224 403	225 339	226 292	227 246	228 182	229 083	229 940	230 748	231 504	232 209	232 868	233 483	234 059	234 592	235 082	235 528	235 928
Fquih Ben Salah	297 002	296 763	296 547	296 327	296 082	295 789	295 440	295 026	294 547	294 003	293 402	292 751	292 049	291 299	290 499	289 648	288 746
Khénifra	142 946	140 367	137 841	135 355	132 899	130 465	128 045	125 640	123 250	120 875	118 519	116 186	113 877	111 591	109 329	107 091	104 878
Khouribga	164 611	162 687	160 797	158 925	157 060	155 190	153 312	151 422	149 519	147 607	145 690	143 770	141 849	139 929	138 008	136 088	134 169
Benslimane	119 033	118 085	117 148	116 210	115 263	114 298	113 313	112 304	111 271	110 217	109 143	108 053	106 947	105 826	104 690	103 539	102 374
Berrechid	210 669	209 753	208 845	207 927	206 982	205 998	204 964	203 878	202 738	201 546	200 308	199 027	197 706	196 344	194 941	193 499	192 015
Casablanca	0	0	0	0	0	0	0	0	0	0	0	0	0	0	0	0	0
El Jadida	474 546	472 545	470 561	468 551	466 481	464 317	462 044	459 650	457 134	454 500	451 759	448 921	445 987	442 963	439 846	436 634	433 333
Médiouna	52 402	53 642	54 910	56 204	57 518	58 848	60 190	61 544	62 909	64 282	65 665	67 060	68 465	69 878	71 299	72 729	74 162
Mohammadia	115 378	116 637	117 911	119 187	120 457	121 711	122 944	124 151	125 330	126 481	127 605	128 703	129 776	130 821	131 838	132 823	133 779
Nouaceur	55 166	56 418	57 697	58 998	60 319	61 655	63 001	64 357	65 720	67 091	68 470	69 857	71 251	72 653	74 060	75 473	76 888
Settat	417 357	411 390	405 511	399 683	393 875	388 060	382 227	376 370	370 488	364 588	358 680	352 775	346 876	340 985	335 104	329 233	323 375
Sidi Bennour	367 575	361 738	355 995	350 311	344 661	339 022	333 383	327 738	322 089	316 440	310 801	305 180	299 581	294 007	288 457	282 933	277 437
Al Haouz	486 880	494 277	501 813	509 442	517 130	524 835	532 536	540 216	547 867	555 487	563 085	570 666	578 230	585 774	593 290	600 773	608 219
Chichaoua	307 257	308 949	310 671	312 397	314 104	315 768	317 376	318 920	320 397	321 807	323 156	324 449	325 689	326 873	327 999	329 066	330 072
El Kelâa des Sraghna	382 696	386 330	390 024	393 746	397 465	401 152	404 791	408 368	411 879	415 326	418 713	422 048	425 330	428 557	431 726	434 833	437 877
Essaouira	344 009	343 032	342 079	341 117	340 124	339 074	337 954	336 759	335 486	334 138	332 722	331 247	329 715	328 126	326 478	324 774	323 013
Marrakech	349 428	351 342	353 292	355 245	357 176	359 059	360 879	362 625	364 295	365 888	367 413	368 875	370 274	371 610	372 881	374 084	375 218
Rehamna	211 837	211 750	211 678	211 601	211 504	211 371	211 194	210 970	210 695	210 373	210 007	209 600	209 156	208 674	208 153	207 592	206 992
Safi	345 743	346 820	347 925	349 026	350 098	351 115	352 063	352 933	353 723	354 433	355 070	355 642	356 148	356 590	356 963	357 268	357 504
Yousseoufia	150 911	151 360	151 820	152 279	152 726	153 148	153 541	153 899	154 222	154 510	154 767	154 995	155 195	155 366	155 508	155 620	155 702

**Tableau 6 : projection de la population rurale des provinces et préfectures entre 2014 et 2030 -suite-**

Province/préfecture	2014	2015	2016	2017	2018	2019	2020	2021	2022	2023	2024	2025	2026	2027	2028	2029	2030
Errachidia	224 440	223 362	222 309	221 261	220 203	219 119	218 000	216 843	215 646	214 412	213 145	211 851	210 530	209 184	207 812	206 414	204 991
Midelt	163 108	163 412	163 732	164 056	164 370	164 661	164 925	165 156	165 355	165 520	165 657	165 768	165 854	165 915	165 948	165 956	165 936
Ouarzazate	183 776	183 096	182 437	181 781	181 115	180 427	179 710	178 960	178 175	177 359	176 514	175 645	174 752	173 837	172 900	171 937	170 952
Tinghir	245 917	247 816	249 750	251 699	253 645	255 567	257 456	259 304	261 109	262 871	264 594	266 283	267 938	269 558	271 140	272 686	274 191
Zagora	256 320	256 993	257 694	258 400	259 091	259 748	260 362	260 926	261 438	261 899	262 314	262 689	263 023	263 318	263 571	263 781	263 948
Agadir-Ida -Ou-Tanane	92 689	90 980	89 307	87 660	86 032	84 419	82 816	81 223	79 640	78 067	76 508	74 964	73 436	71 924	70 428	68 949	67 486
Chtouka- Ait Baha	257 336	257 979	258 625	259 253	259 843	260 375	260 841	261 233	261 549	261 792	261 965	262 074	262 121	262 105	262 025	261 880	261 672
Inezgane- Ait Melloul	27 381	27 487	27 595	27 701	27 806	27 904	27 997	28 084	28 163	28 235	28 301	28 361	28 416	28 465	28 508	28 545	28 575
Taroudannt	590 575	586 530	582 540	578 550	574 518	570 406	566 193	561 871	557 438	552 902	548 277	543 576	538 806	533 968	529 065	524 096	519 065
Tata	77 174	76 046	74 937	73 841	72 752	71 666	70 581	69 494	68 407	67 319	66 233	65 152	64 075	63 004	61 937	60 876	59 820
Tiznit	126 874	123 279	119 786	116 381	113 055	109 798	106 606	103 477	100 410	97 406	94 467	91 593	88 786	86 044	83 366	80 752	78 201
Assa-Zag	16 820	16 603	16 390	16 180	15 972	15 764	15 556	15 347	15 138	14 928	14 719	14 510	14 302	14 094	13 887	13 680	13 474
Guelmim	48 644	48 017	47 402	46 795	46 191	45 588	44 985	44 380	43 774	43 167	42 559	41 952	41 347	40 743	40 141	39 540	38 941
Sidi Ifni	84 952	83 111	81 314	79 556	77 826	76 124	74 442	72 781	71 139	69 518	67 920	66 346	64 795	63 270	61 767	60 288	58 833
Tan-Tan	3 621	3 663	3 706	3 748	3 792	3 834	3 877	3 919	3 961	4 002	4 043	4 084	4 124	4 163	4 202	4 241	4 279
Boujdour	7 945	7 740	7 531	7 318	7 102	6 883	6 660	6 436	6 211	5 985	5 760	5 537	5 317	5 099	4 885	4 675	4 469
Es-Semara	9 115	8 310	7 567	6 879	6 244	5 659	5 120	4 625	4 172	3 758	3 381	3 037	2 724	2 441	2 185	1 954	1 746
Laâyoune	2 484	2 263	2 061	1 874	1 704	1 545	1 402	1 270	1 149	1 039	938	846	763	688	619	557	502
Tarfaya	5 057	5 027	4 989	4 945	4 892	4 833	4 765	4 690	4 608	4 520	4 426	4 328	4 224	4 116	4 006	3 892	3 775
Aousserd	16 232	15 938	15 649	15 363	15 081	14 800	14 520	14 241	13 964	13 687	13 413	13 140	12 870	12 602	12 337	12 074	11 813
Oued Ed-Dahab	20 464	20 548	20 632	20 715	20 794	20 869	20 939	21 003	21 059	21 111	21 155	21 195	21 229	21 259	21 282	21 300	21 313
Total	13 416 713	13 373 070	13 331 754	13 291 536	13 251 446	13 210 501	13 168 219	13 124 289	13 078 633	13 031 340	12 982 692	12 932 954	12 882 186	12 830 401	12 777 524	12 723 539	12 668 439

