



الحسابات الجهوية

الناتج الداخلي الإجمالي الجهوي
ونفقات الاستهلاك النهائي للأسر

2016

الفهرس

2	النمو الاقتصادي حسب الجهات
3	مساهمة الجهات في خلق الناتج الداخلي الإجمالي
4	الناتج الداخلي الإجمالي الجهوي حسب قطاعات الأنشطة الاقتصادية
4	مساهمة الجهات في الأنشطة الاقتصادية الوطنية
4	الناتج الداخلي الإجمالي الجهوي حسب الفرد
5	نفقات الاستهلاك النهائي للأسر حسب الجهات
7	جداول النتائج
8	نمو الناتج الداخلي الإجمالي بين سنتي 2015 و 2016 حسب الجهات
9	الناتج الداخلي الإجمالي (بالأسعار الجارية) حسب الجهات لسنتي 2015 و 2016
10	نفقات الاستهلاك النهائي للأسر (بالأسعار الجارية) حسب الجهات لسنتي 2015 و 2016
11	الناتج الداخلي الإجمالي حسب النشاط (بالأسعار الجارية) الاقتصادي على مستوى الجهات لسنتي 2015 و 2016 (بملايين الدراهم)
12	توزيع الناتج الداخلي الإجمالي حسب الجهات و حسب النشاط الاقتصادي لسنتي 2015 و 2016 بالنسبة المئوية
13	توزيع الناتج الداخلي الإجمالي حسب النشاط الاقتصادي و حسب الجهات لسنتي 2014 و 2015 بالنسبة المئوية
14	الناتج الداخلي الإجمالي (بالأسعار الجارية) حسب فرع النشاط و حسب الجهات ونفقات الإستهلاك النهائي للأسر حسب الجهات
27	نمو الناتج الداخلي الإجمالي حسب فروع النشاط و حسب الجهات
40	خرائط
41	الناتج الداخلي الإجمالي الجهوي للفرد و مساهمة الجهات في الناتج الداخلي الإجمالي
42	القيمة المضافة حسب الجهات
43	بنية القيمة المضافة حسب الجهات و قطاع النشاط
44	مساهمة الجهات في الأنشطة الاقتصادية
45	نفقات الاستهلاك النهائي للأسر حسب الفرد و الجهات

عرف الاقتصاد الوطني سنة 2016 ، كما هو معلوم، تسجيل ناتج داخلي إجمالي قدره 999,1 مليار درهم بالحجم و1013,6 مليار درهم بالأسعار الجارية، محققا بذلك نموا بمعدل 1,1 % وارتفاعا بالقيمة بنسبة 2,6 % مقارنة مع سنة 2015.

ويعرض هذا التقرير توزيع الناتج الداخلي الإجمالي، بالحجم وبالقيمة، حسب مجموعات فروع الأنشطة الاقتصادية وكذا نفقات الاستهلاك النهائي للأسر، وذلك حسب الجهات.

النمو الاقتصادي حسب الجهات

تظهر الحسابات الجهوية لسنة 2016 تباين لمعدلات نمو الناتج الداخلي الإجمالي بالحجم بين الجهات. وهكذا سجلت ست جهات معدلات نمو تفوق المتوسط الوطني (1,1%). ويتعلق الأمر بجهات الداخلة وادي الذهب (7,6%) والعيون-الساقية الحمراء (7,1%) وكلميم - واد نون (6,3%) و درعة - تافيلالت (4,2%) وطنجة-تطوان-الحسيمة (2,5%) و سوس- ماسة (2,2%).

كما أظهرت جهة الدار البيضاء- سطات معدل نمو قريب من المتوسط الوطني بلغ 1,2%.

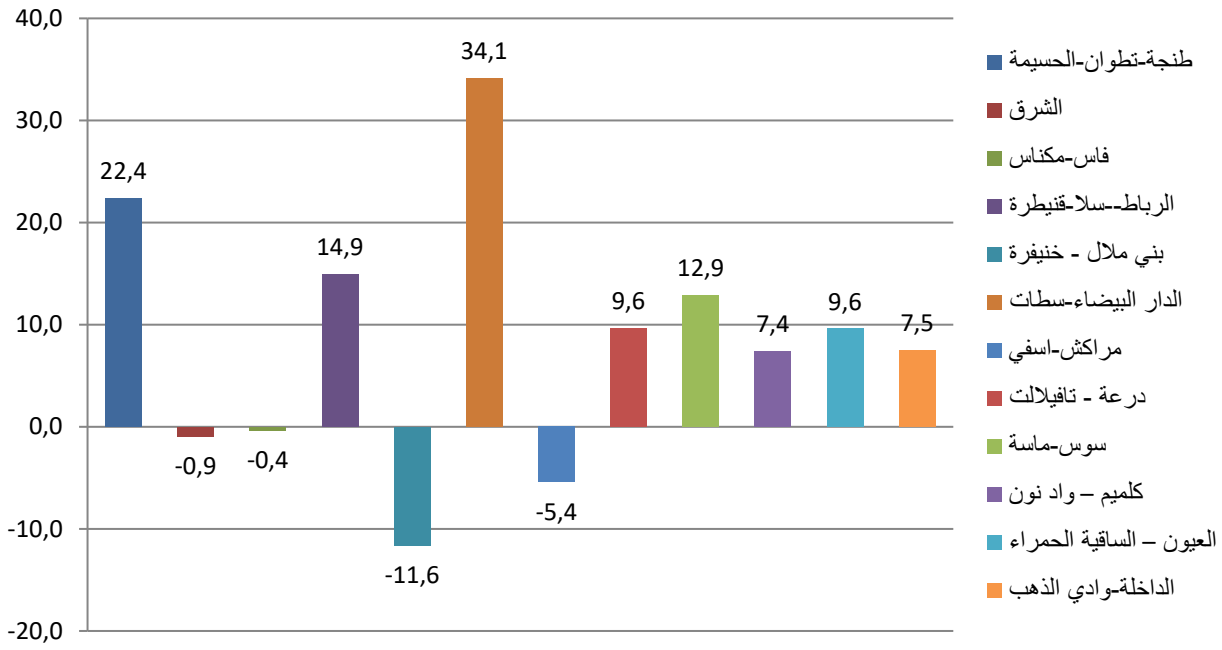
أما باقي الجهات فقد سجلت معدلات نمو أقل من المعدل الوطني والتي تراوحت بين 1% (جهة الرباط- سلا- القنيطرة) و -2,2% (جهة بني ملال- خنيفرة).

بالمقابل، ساهمت جهة الدار البيضاء- سطات بما يعادل 34,1% من نسبة نمو الاقتصاد الوطني إذ بلغت حصتها في نمو الناتج الداخلي الإجمالي الوطني 0,4 نقطة.

كما ساهمت جهتا طنجة-تطوان-الحسيمة و الرباط-سلا-القنيطرة بنسبة 37,3% من نمو الناتج الداخلي الإجمالي بالحجم أي ما يعادل 0,5 نقطة من النمو بحصة 0,3 و 0,2 نقطة على التوالي.

في حين بلغت مساهمة الجهات التسع المتبقية 28,6% من نسبة النمو الذي سجله الاقتصاد الوطني سنة 2016 أي ما يعادل 0,2 نقطة.

مساهمة الجهات في نمو الناتج الداخلي الإجمالي الوطني (%)



مساهمة الجهات في خلق الناتج الداخلي الإجمالي

ساهمت جهات الدار البيضاء-سطات والرباط-سلا-القنيطرة وطنجة-تطوان-الحسيمة في خلق 58,2 % من الثروة الوطنية بنسب بلغت 32% و16% و10,2% على التوالي .

كما ساهمت أربع جهات ب 30,1 % من الناتج الداخلي الإجمالي. ويتعلق الأمر بكل من جهة فاس-مكناس بنسبة 9 % وجهة مراكش-أسفي بنسبة 8,8% وجهة سوس-ماسة بنسبة 6,7% وجهة بني ملال-خنيفرة بنسبة 5,6%.

في حين بلغت مساهمة كل من الجهة الشرقية وجهة درعة-تافيلالت وجهات الجنوب الثلاثة 11,5% من الناتج الداخلي الإجمالي بالقيمة بنسب 4,8% و2,6% و4,1% على التوالي.

في ظل هذه الشروط، ازدادت حدة الفوارق بين الجهات من حيث خلق الثروات، حيث انتقل متوسط الفارق المطلق بين الناتج الداخلي الإجمالي لمختلف الجهات ومتوسط الناتج الداخلي الإجمالي الجهوي من 56,8 مليار درهم سنة 2015 إلى 58,1 مليار درهم سنة 2016.

الناتج الداخلي الإجمالي الجهوي حسب قطاعات الأنشطة الاقتصادية

تشكل أنشطة القطاع الأولي (الفلاحة والصيد) 12% من الناتج الداخلي الإجمالي على المستوى الوطني سنة 2016. إلا أن مساهمة هذا القطاع تجاوزت هذا المعدل الوطني في معظم الجهات. و هكذا بلغت نسبة مساهمة أنشطة القطاع الأولي في الناتج الداخلي الإجمالي الجهوي 25,9% في جهة الداخلة -وادي الذهب، و 20,4% بجهة سوس -ماسة و 19,8% بجهة فاس-مكناس و 18,8% بجهة بني ملال-خنيفرة. في حين عرفت جهة الدار البيضاء-سطات أدنى نسبة مسجلة 4,5%.

تمثل الأنشطة الثانوية (الصناعة، المعادن، الكهرباء والماء والبناء والأشغال العمومية) 26% في الناتج الداخلي الإجمالي على المستوى الوطني سنة 2016. وتظهر أربع جهات نسبا تفوق هذا المعدل الوطني، ويتعلق الأمر بجهات الدار البيضاء-سطات بحصة 36,2% من الناتج الداخلي الإجمالي الجهوي وبني ملال-خنيفرة بنسبة 32,3% وطنجة-تطوان-الحسيمة بنسبة 32,2% والعيون-الساقية الحمراء بنسبة 30,8% .

ساهمت أنشطة القطاع الثالثي (الخدمات التجارية وغير التجارية) بما يعادل 50,3% في الثروة الوطنية سنة 2016. وتظهر جهات كلميم-واد نون والداخلة-وادي الذهب وكذا الرباط-سلا-القنيطرة بنيات اقتصادية تهيمن عليها أنشطة الخدمات بنسب تفوق بكثير المعدل الوطني، حيث بلغت، على التوالي، 68,6% و 65% و 60,5%. ومع ذلك تظهر نفس الجهات النسب الأكثر ضعفا من حيث مساهمة الأنشطة الثانوية في خلق الثروة الجهوية.

مساهمة الجهات في الأنشطة الاقتصادية الوطنية

تظل أنشطة القطاع الأولي متركزة في عدد محدود من الجهات. وهكذا ساهمت جهات الرباط-سلا-القنيطرة، فاس-مكناس، الدار البيضاء-سطات ، سوس-ماسة ومراكش-آسفي بنسبة 67% في خلق القيمة المضافة الوطنية للقطاع الأولي في سنة 2016 عوض 68,5% سنة 2015.

من ناحية أخرى، فإن أنشطة القطاع الثانوي تركزت بكل من جهة الدار البيضاء-سطات وجهة طنجة-تطوان-الحسيمة اللتين ساهمتا بنسبة 57,2% من القيمة المضافة الوطنية لهذا القطاع خلال سنة 2016 عوض 56,2% سنة 2015.

وبالنسبة للقطاع الثالث، فإن حوالي 60% من الثروة الإجمالية لهذا القطاع انتجتها الجهات الثلاث للدار البيضاء-سطات والرباط-سلا-القنيطرة وطنجة-تطوان-الحسيمة.

الناتج الداخلي الإجمالي الجهوي حسب الفرد

على الصعيد الوطني، بلغ الناتج الداخلي الإجمالي حسب الفرد، سنة 2016، 29390 درهم. وقد سجلت خمس جهات ناتجا داخليا إجماليا حسب الفرد يفوق المعدل الوطني، ويتعلق الأمر بكل من جهة الداخلة-وادي الذهب (76013 درهم)، وجهة الدار البيضاء-سطات (46088 درهم)، وجهة العيون-الساقية الحمراء (42721 درهم)، وجهة الرباط -سلا-القنيطرة (34826 درهم)، وجهة كلميم-وادي نون (32301 درهم).

أما بالنسبة للجهات المتبقية، فإن الناتج الداخلي الإجمالي الجهوي حسب الفرد تراوح بين 15809 درهم المسجل بجهة درعة-تافيلالت و28447 درهم بجهة طنجة-تطوان-الحسيمة.

وقد عرف تشتت الناتج الداخلي الإجمالي حسب الفرد ارتفاعا ملحوظا، إذ انتقل متوسط الفارق المطلق من 11018 درهم سنة 2015 إلى 11335 درهم سنة 2016.

نفقات الاستهلاك النهائي للأسر حسب الجهات

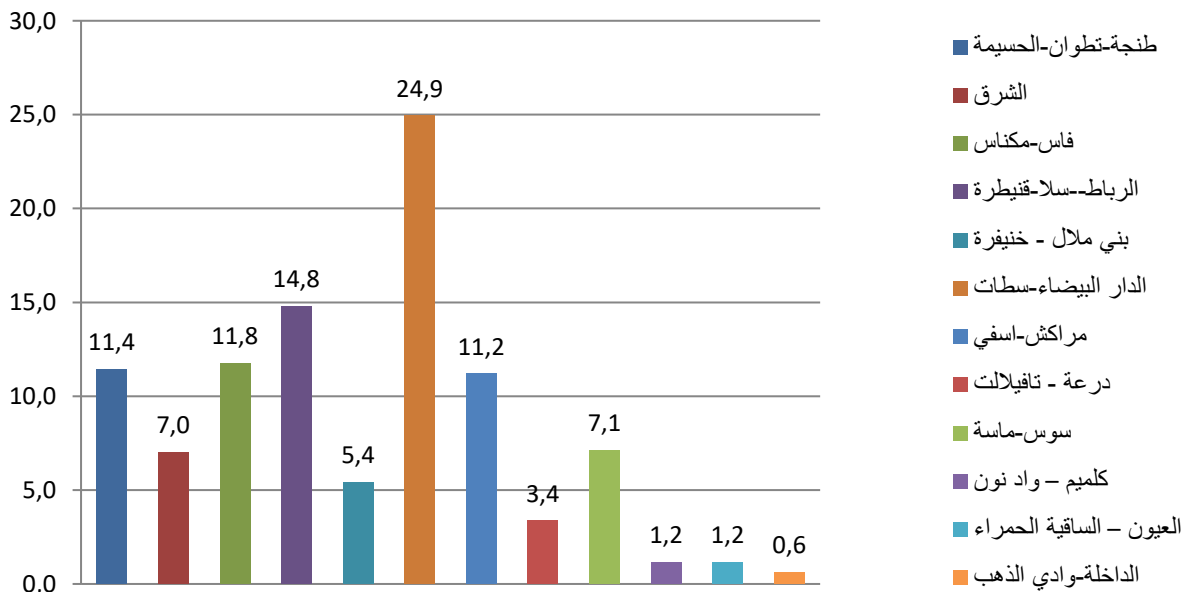
ساهمت جهتا الدار البيضاء-سطات والرباط-سلا-القنيطرة ب39,7% في نفقات الاستهلاك النهائي للأسر على المستوى الوطني بنسب بلغت 24,9% و14,8% على التوالي.

في حين بلغ مجموع مساهمات جهات فاس-مكناس، طنجة-تطوان-الحسيمة، مراكش-آسفي وسوس-ماسة في نفقات الاستهلاك النهائي للأسر 41,5% بنسب بلغت 11,8% و11,4% و11,2% و7,1% على التوالي.

فيما يخص باقي الجهات، بلغت مساهمتها في نفقات الاستهلاك النهائي للأسر 18,7%. وتراوحت مساهمة هذه الجهات بين 0,6% بجهة الداخلة-وادي الذهب و7% بالجهة الشرقية.

وفي ظل هذه الظروف، فقد تراجعت التفاوتات نسبيا بين الجهات على مستوى نفقات الاستهلاك، حيث بلغ متوسط الفارق المطلق بين نفقات الاستهلاك النهائي للأسر لمختلف الجهات ومتوسط الاستهلاك النهائي للأسر على الصعيد الوطني 30.5 مليار درهم سنة 2016 مقابل 30,6 مليار درهم سنة 2015.

مساهمة الجهات في نفقات الاستهلاك النهائي للأسر (%)



وبخصوص نفقات الاستهلاك النهائي حسب الفرد فقد سجلت ست جهات معدلات إنفاق تفوق المعدل الوطني (16974 درهم سنة 2016). ويتعلق الأمر بجهة الداخلة-وادي الذهب (24158 درهم)، وجهة الدار البيضاء-سطات (20769 درهم)، وجهة الرباط -سلا-القنيطرة (18541 درهم) وجهة طنجة-تطوان-الحسيمة (18428 درهم)، وجهة العيون-الساقية الحمراء (17950 درهم) والجهة الشرقية (17464 درهم).

أما بالنسبة لباقي الجهات، فإن نفقات الاستهلاك النهائي حسب الفرد انتقلت من 11890 درهم (درعة -تافيلالت) إلى 16062 درهم (فاس-مكناس).

وهكذا، انخفض تفاوت نفقات الاستهلاك النهائي للأسر حسب الفرد بشكل ملحوظ، حيث انتقل متوسط الفارق المطلق من 2905 درهم سنة 2015 إلى 2663 درهم سنة 2016.

جداول النتائج

نمو الناتج الداخلي الإجمالي بين سنتي 2015 و 2016 حسب الجهات

الرمز	الجهات	الناتج الداخلي الإجمالي بملايين الدراهم		نسبة النمو (%)		المساهمة في النمو (نقاط)	
		2015 *	2016 **	*2015	**2016	*2015	**2016
		(بالأسعار الجارية)	(بأسعار 2015)				
1	طنجة-تطوان-الحسيمة	99 073	101 564	7,9	2,5	0,8	0,3
2	الشرق	47 429	47 325	1,7	-0,2	0,1	0,0
3	فاس - مكناس	89 118	89 078	-0,4	0,0	0,0	0,0
4	الرباط-سلا-قنيطرة	158 317	159 975	2,3	1,0	0,4	0,2
5	بني ملال - خنيفرة	57 806	56 512	4,4	-2,2	0,3	-0,1
6	الدار البيضاء-سطات	317 415	321 211	7,0	1,2	2,2	0,4
7	مراكش-اسفي	87 888	87 285	3,5	-0,7	0,3	-0,1
8	درعة - تافيلالت	25 496	26 567	0,9	4,2	0,0	0,1
9	سوس-ماسة	64 908	66 342	2,9	2,2	0,2	0,1
10	كلميم - واد نون	13 100	13 922	4,0	6,3	0,1	0,1
11	العيون - الساقية الحمراء	15 075	16 144	10,8	7,1	0,2	0,1
12	الداخلة-وادي الذهب	10 926	11 757	16,0	7,6	0,2	0,1
	الوحدات الترابية في بقية العالم	1 398	1 393	1,2	-0,4	0,0	0,0
	المجموع	987 950	999 074	4,5	1,1	4,5	1,1

* معطيات نهائية ** معطيات شبه-نهائية

الناتج الداخلي الإجمالي (بالأسعار الجارية) حسب الجهات لسنتي 2015 و 2016

الرمز	الجهات	الناتج الداخلي الإجمالي		الناتج الداخلي الإجمالي حسب	
		بملايين الدراهم	الجهات بالنسبة المئوية	الناتج الداخلي حسب الفرد بالدرهم	الجهات بالنسبة المئوية
		**2016	*2015	**2016	*2015
1	طنجة-تطوان-الحسيمة	103 425	99 073	10,2	10,0
2	الشرق	48 925	47 429	4,8	4,8
3	فاس - مكناس	91 341	89 118	9,0	9,0
4	الرباط-سلا-قنيطرة	162 618	158 317	16,0	16,0
5	بني ملال - خنيفرة	56 875	57 806	5,6	5,9
6	الدار البيضاء-سطات	323 919	317 415	32,0	32,1
7	مراكش-اسفي	88 912	87 888	8,8	8,9
8	درعة - تافيلالت	26 133	25 496	2,6	2,6
9	سوس-ماسة	68 105	64 908	6,7	6,6
10	كلميم - واد نون	14 128	13 100	1,4	1,3
11	العيون - الساقية الحمراء	16 130	15 075	1,6	1,5
12	الداخلة-وادي الذهب	11 634	10 926	1,1	1,1
	الوحدات الترابية في بقية العالم	1 415	1 398	0,1	0,1
29 390	المجموع	1 013 559	987 950	100	100

*معطيات نهائية ** معطيات شبه-نهائية

نفقات الاستهلاك النهائي للأسر (بالأسعار الجارية) حسب الجهات لسنتي 2015 و 2016

الرمز	الجهات	نفقات الاستهلاك النهائي للأسر (بملايين الدراهم)		نفقات الاستهلاك النهائي للأسر بالنسبة المئوية		نفقات الاستهلاك النهائي للأسر حسب الفرد (بالدرهم)	
		2016**	*2015	**2016	*2015	**2016	*2015
1	طنجة-تطوان-الحسيمة	67 000	66 018	11,4	11,7	18 428	18383
2	الشرق	41 112	38 495	7,0	6,8	17 464	16513
3	فاس - مكناس	68 882	63 788	11,8	11,3	16 062	14978
4	الرباط-سلا-قنيطرة	86 573	81 574	14,8	14,5	18 541	17659
5	بني ملال - خنيفرة	31 658	30 855	5,4	5,5	12 419	12182
6	الدار البيضاء-سطات	145 973	144 498	24,9	25,7	20 769	20837
7	مراكش-اسفي	65 522	62 323	11,2	11,1	14 246	13683
8	درعة - تافيلالت	19 655	18 336	3,4	3,3	11 890	11162
9	سوس-ماسة	41 660	39 700	7,1	7,1	15 198	14678
10	كلميم - واد نون	6 850	6 741	1,2	1,2	15 662	15489
11	العيون - الساقية الحمراء	6 777	6 760	1,2	1,2	17 950	18169
12	الداخلية-وادي الذهب	3 697	3 753	0,6	0,7	24 158	25468
	المجموع	585 359	562 842	100	100,0	16 974	16494

*معطيات نهائية ** معطيات شبه-نهائية

الناتج الداخلي الإجمالي حسب النشاط (بالأسعار الجارية) الاقتصادي على مستوى الجهات
لسنتي 2015 و 2016 (بملايين الدراهم)

الضرائب الخالصة على الدعم للمنتوجات		القطاع الثالثي		القطاع الثانوي		القطاع الأولي		الجهات	الرمز
**2016	*2015	**2016	2015*	**2016	*2015	**2016	*2015		
12913	12830	46412	44534	33 287	30669	10813	11041	طنجة-تطوان-الحسيمة	1
7039	6999	24239	24233	9 660	9277	7988	6921	الشرق	2
12526	12120	41694	41275	19 039	18012	18082	17711	فاس - مكناس	3
18476	17142	98313	95903	24 645	23189	21183	22082	الرباط-سلا-قنيطرة	4
6287	5984	21483	20887	18 389	19552	10716	11383	بني ملال - خنيفرة	5
34371	34209	157662	151219	117 294	114662	14592	17325	الدار البيضاء-سطات	6
13083	11599	44685	42082	17 459	17881	13684	16326	مراكش-اسفي	7
4128	3577	14629	13903	3 310	4025	4066	3991	درعة - تافيلالت	8
8245	7890	33163	31522	12 832	13460	13864	12036	سوس-ماسة	9
1432	1454	9693	8951	1 455	1319	1547	1376	كلميم - واد نون	10
119	156	9043	8468	4 960	4820	2008	1631	العيون - الساقية الحمراء	11
9	12	7560	7049	1 053	929	3013	2936	الداخلة-وادي الذهب	12
		1415	1398					الوحدات الترابية في بقية العالم	
118628	113971	509991	491424	263 384	257796	121556	124759	المجموع	

* معطيات نهائية ** معطيات شبه-نهائية

توزيع الناتج الداخلي الإجمالي حسب الجهات و حسب النشاط الاقتصادي
لسنتي 2015 و 2016 بالنسبة المئوية

الضرائب الخالصة على الدعم للمنتوجات		القطاع الثالثي		القطاع الثانوي		القطاع الأولي		الجهات	الرمز
**2016	*2015	**2016	*2015	**2016	*2015	**2016	2015*		
10,9	11,3	9,1	9,1	12,6	11,9	8,9	8,8	طنجة-تطوان-الحسيمة	1
5,9	6,1	4,8	4,9	3,7	3,6	6,6	5,5	الشرق	2
10,6	10,6	8,2	8,4	7,2	7,0	14,9	14,2	فاس - مكناس	3
15,6	15,0	19,3	19,5	9,4	9,0	17,4	17,7	الرباط-سلا-قنيطرة	4
5,3	5,3	4,2	4,3	7,0	7,6	8,8	9,1	بني ملال - خنيفرة	5
29,0	30,0	30,9	30,8	44,5	44,5	12,0	13,9	الدار البيضاء-سطات	6
11,0	10,2	8,8	8,6	6,6	6,9	11,3	13,1	مراكش-اسفي	7
3,5	3,1	2,9	2,8	1,3	1,6	3,3	3,2	درعة - تافيلالت	8
7,0	6,9	6,5	6,4	4,9	5,2	11,4	9,6	سوس-ماسة	9
1,2	1,3	1,9	1,8	0,6	0,5	1,3	1,1	كلميم - واد نون	10
0,1	0,1	1,8	1,7	1,9	1,9	1,7	1,3	العيون - الساقية الحمراء	11
0,0	0,0	1,5	1,4	0,4	0,4	2,5	2,4	الداخلة-وادي الذهب	12
		0,3	0,3					الوحدات الترابية في بقية العالم	
100	100	100	100	100	100	100	100	المجموع	

*معطيات نهائية ** معطيات شبه-نهائية

توزيع الناتج الداخلي الإجمالي حسب النشاط الاقتصادي و حسب الجهات
لسنتي 2015 و 2015 بالنسبة المئوية

الرمز	الجهات	القطاع الأولي		القطاع الثانوي		القطاع الثالثي		الضرائب الخالصة على الدعم للمنتجات	
		*2015	**2016	*2015	**2016	*2015	**2016	2015*	**2016
1	طنجة-تطوان-الحسيمة	11,1	10,5	31,0	32,2	45,0	44,9	12,9	12,5
2	الشرق	14,6	16,3	19,6	19,7	51,1	49,5	14,8	14,4
3	فاس - مكناس	19,9	19,8	20,2	20,8	46,3	45,6	13,6	13,7
4	الرباط-سلا-قنيطرة	13,9	13,0	14,6	15,2	60,6	60,5	10,8	11,4
5	بني ملال - خنيفرة	19,7	18,8	33,8	32,3	36,1	37,8	10,4	11,1
6	الدار البيضاء-سطات	5,5	4,5	36,1	36,2	47,6	48,7	10,8	10,6
7	مراكش-اسفي	18,6	15,4	20,3	19,6	47,9	50,3	13,2	14,7
8	درعة - تافيلالت	15,7	15,6	15,8	12,7	54,5	56,0	14,0	15,8
9	سوس-ماسة	18,5	20,4	20,7	18,8	48,6	48,7	12,2	12,1
10	كلميم – واد نون	10,5	11,0	10,1	10,3	68,3	68,6	11,1	10,1
11	العيون – الساقية الحمراء	10,8	12,5	32,0	30,8	56,2	56,1	1,0	0,7
12	الداخلة-وادي الذهب	26,9	25,9	8,5	9,0	64,5	65,0	0,1	0,1
	الوحدات الترابية في بقية العالم					100,0	100,0		
المجموع		12,6	12,0	26,1	26,0	49,7	50,3	11,5	11,7

*معطيات نهائية ** معطيات شبه-نهائية

**الناتج الداخلي الإجمالي (بالأسعار الجارية) حسب فرع النشاط و حسب
الجهات ونفقات الإستهلاك النهائي للأسر حسب الجهات**

**الناتج الداخلي الإجمالي (بالأسعار الجارية) حسب فرع النشاط
ونفقات الإستهلاك النهائي للأسر
(جهة فاس- مكناس)**

النسبة من المجموع الوطني %		التطور ب %	القيمة (بمليون درهم)		قطاع النشاط الاقتصادي
**2016	*2015		**2016	*2015	
16,4	15,4	2,1	18082	17711	الزراعة
0,0	0,0		0	0	الصيد
6,5	6,2	4,0	11817	11367	صناعة الاستخراج المعدني والصناعة التحويلية
4,8	5,6	2,5	1200	1171	إنتاج وتوزيع الماء والكهرباء
10,4	10,0	10,0	6022	5473	البناء و الأشغال العمومية
9,7	9,8	4,3	7891	7568	التجارة
7,8	7,6	9,4	1755	1604	الفنادق و المطاعم
4,4	4,4	3,1	2619	2540	النقل، البريد والمواصلات
4,5	4,7	-5,0	2081	2191	أنشطة مالية و تأمينية
7,9	8,2	2,4	8621	8416	العقار، الإيجار والخدمات المقدمة للمقاولات
7,4	8,0	-4,8	6911	7262	الإدارات العامة و الضمان الإجتماعي
12,4	12,6	0,7	10356	10283	التعليم، الصحة و العمل الإجتماعي
10,4	10,4	3,5	1459	1410	خدمات أخرى غير مالية
8,8	8,8	2,4	78815	76998	مجموع القيمة المضافة بسعر الأساس
10,6	10,6	3,3	12526	12120	الضرائب الخالصة من الدعم على المنتوجات
9,0	9,0	2,5	91341	89118	الناتج الداخلي الإجمالي للجهة
11,8	11,3	8,0	68882	63788	نفقات الإستهلاك النهائي للأسر

* معطيات نهائية ** معطيات شبه نهائية

**الناتج الداخلي الإجمالي (بالأسعار الجارية) حسب فرع النشاط
ونفقات الإستهلاك النهائي للأسر
(جهة طنجة-تطوان-الحسيمة)**

النسبة من المجموع الوطني %		التطور ب %	القيمة (بمليون درهم)		قطاع النشاط الاقتصادي
**2016	*2015		**2016	*2015	
9,1	8,9	-2,0	10009	10210	الفلاحة
7,3	8,4	-3,3	804	831	الصيد
13,1	12,1	7,4	23662	22024	صناعة الاستخراج المعدني والصناعة التحويلية
13,7	13,5	19,9	3420	2853	إنتاج وتوزيع الماء والكهرباء
10,7	10,6	7,1	6205	5792	البناء و الأشغال العمومية
12,3	11,8	10,5	10079	9119	التجارة
9,1	9,0	7,2	2042	1906	الفنادق و المطاعم
5,6	5,5	5,2	3311	3149	النقل، البريد والمواصلات
3,4	3,6	-6,7	1583	1697	أنشطة مالية و تأمينية
11,9	11,8	7,5	13020	12113	العقار، الإيجار والخدمات المقدمة للمقاولات
6,6	7,2	-5,8	6136	6512	الإدارات العامة و الضمان الاجتماعي
10,5	10,5	1,7	8753	8609	التعليم، الصحة و العمل الاجتماعي
10,6	10,5	4,0	1487	1429	خدمات أخرى غير مالية
10,1	9,9	4,9	90512	86243	مجموع القيمة المضافة بسعر الأساس
10,9	11,3	0,6	12913	12830	الضرائب الخالصة من الدعم على المنتوجات
10,2	10,0	4,4	103425	99073	الناتج الداخلي الإجمالي للجهة
11,4	11,7	1,5	67000	66018	نفقات الإستهلاك النهائي للأسر

*معطيات نهائية ** معطيات شبه-نهائي

**الناتج الداخلي الإجمالي (بالأسعار الجارية) حسب فرع النشاط
ونفقات الإستهلاك النهائي للأسر
(جهة الشرق)**

النسبة من المجموع الوطني %		التطور ب %	القيمة (بمليون درهم)		قطاع النشاط الاقتصادي
**2016	*2015		**2016	*2015	
7,1	5,9	16,1	7837	6747	الزراعة
1,4	1,8	-13,0	151	174	الصيد
1,8	1,9	-3,9	3259	3391	صناعة الاستخراج المعدني والصناعة التحويلية
8,8	10,5	0,0	2208	2208	إنتاج وتوزيع الماء والكهرباء
7,2	6,7	14,0	4193	3677	البناء والأشغال العمومية
4,4	4,9	-5,1	3612	3806	التجارة
3,4	3,3	10,5	769	696	الفنادق والمطاعم
4,7	4,7	2,4	2790	2724	النقل، البريد والمواصلات
2,2	2,4	-11,2	1018	1147	أنشطة مالية وتأمينية
4,5	4,5	7,9	4974	4612	العقار، الإيجار والخدمات المقدمة للمقاولات
5,6	5,6	3,8	5252	5060	الإدارات العامة والضمان الإجتماعي
6,5	7,1	-6,5	5426	5805	التعليم، الصحة والعمل الإجتماعي
2,8	2,8	3,8	398	383	خدمات أخرى غير مالية
4,7	4,6	3,6	41886	40431	مجموع القيمة المضافة بسعر الأساس
5,9	6,1	0,6	7039	6999	الضرائب الخالصة من الدعم على المنتوجات
4,8	4,8	3,2	48925	47429	الناتج الداخلي الإجمالي للجهة
7,0	6,8	6,8	41112	38495	نفقات الإستهلاك النهائي للأسر

*معطيات نهائية ** معطيات شبه-نهائية

**الناتج الداخلي الإجمالي (بالأسعار الجارية) حسب فرع النشاط
ونفقات الإستهلاك النهائي للأسر
(جهة الرباط - سلا - القنيطرة)**

النسبة من المجموع الوطني %		التطور ب %	القيمة (بمليون درهم)		قطاع النشاط الاقتصادي
**2016	*2015		**2016	*2015	
19,1	19,2	-4,1	21121	22013	الزراعة
0,6	0,7	-10,8	62	69	الصيد
6,0	5,7	3,5	10783	10423	صناعة الاستخراج المعدني والصناعة التحويلية
11,4	9,3	45,4	2845	1956	إنتاج وتوزيع الماء والكهرباء
19,0	19,8	1,9	11018	10810	البناء و الأشغال العمومية
12,3	12,4	5,3	10035	9529	التجارة
8,6	9,3	-2,1	1924	1965	الفنادق و المطاعم
29,6	30,2	0,4	17472	17397	النقل، البريد و المواصلات
16,1	15,7	1,2	7445	7356	أنشطة مالية و تأمينية
16,6	17,7	-0,3	18138	18199	العقار، الإيجار و الخدمات المقدمة للمقاولات
29,7	28,9	6,3	27791	26155	الإدارات العامة و الضمان الإجتماعي
15,1	15,3	0,8	12622	12523	التعليم، الصحة و العمل الإجتماعي
20,5	20,5	3,9	2887	2779	خدمات أخرى غير مالية
16,1	16,2	2,1	144142	141175	مجموع القيمة المضافة بسعر الأساس
15,6	15,0	7,8	18476	17142	الضرائب الخالصة من الدعم على المنتوجات
16,0	16,0	2,7	162618	158317	الناتج الداخلي الإجمالي للجهة
14,8	14,5	6,1	86573	81574	نفقات الإستهلاك النهائي للأسر

* معطيات نهائية ** معطيات شبه نهائية

**الناتج الداخلي الإجمالي (بالأسعار الجارية) حسب فرع النشاط
ونفقات الإستهلاك النهائي للأسر
(جهة بني ملال - خنيفرة)**

النسبة من المجموع الوطني %		التطور ب %	القيمة (بمليون درهم)		قطاع النشاط الاقتصادي
**2016	*2015		**2016	*2015	
9,7	9,9	-5,9	10716	11383	الفلاحة
0,0	0,0		0	0	الصيد
7,7	8,3	-7,3	13924	15025	صناعة الاستخراج المعدني والصناعة التحويلية
4,0	5,1	-7,1	1003	1079	إنتاج وتوزيع الماء والكهرباء
6,0	6,3	0,4	3462	3448	البناء والأشغال العمومية
4,8	4,9	4,3	3914	3754	التجارة
2,4	2,6	-0,4	548	550	الفنادق و المطاعم
2,2	2,2	4,3	1302	1248	النقل، البريد والمواصلات
1,0	1,0	-2,1	473	483	أنشطة مالية و تأمينية
3,9	3,9	6,3	4275	4022	العقار، الإيجار والخدمات المقدمة للمقاولات
4,3	5,0	-11,3	4019	4533	الإدارات العامة و الضمان الإجتماعي
7,4	6,8	11,3	6208	5577	التعليم، الصحة و العمل الاجتماعي
5,3	5,3	3,4	744	719	خدمات أخرى غير مالية
5,7	5,9	-2,4	50588	51822	مجموع القيمة المضافة بسعر الأساس
5,3	5,3	5,1	6287	5984	الضرائب الخالصة من الدعم على المنتوجات
5,6	5,9	-1,6	56875	57806	الناتج الداخلي الإجمالي للجهة
5,4	5,5	2,6	31658	30855	نفقات الإستهلاك النهائي للأسر

*معطيات نهائية ** معطيات شبه-نهائية

**الناتج الداخلي الإجمالي (بالأسعار الجارية) حسب فرع النشاط
ونفقات الإستهلاك النهائي للأسر
(جهة الدار البيضاء - سطات)**

النسبة من المجموع الوطني %		التطور ب %	القيمة (بمليون درهم)		قطاع النشاط الاقتصادي
**2016	*2015		**2016	*2015	
12,9	14,9	-16,1	14302	17056	الزراعة
2,6	2,7	7,8	290	269	الصيد
49,8	49,5	-0,3	89832	90063	صناعة الاستخراج المعدني والصناعة التحويلية
48,4	46,6	23,1	12100	9829	إنتاج وتوزيع الماء والكهرباء
26,5	27,1	4,0	15361	14770	البناء و الأشغال العمومية
34,1	34,1	6,4	27897	26229	التجارة
20,0	19,4	9,3	4491	4108	الفنادق و المطاعم
40,4	40,2	3,1	23841	23133	النقل، البريد والمواصلات
64,3	63,9	-1,1	29635	29954	أنشطة مالية و تأمينية
33,4	32,5	9,5	36578	33401	العقار، الإيجار والخدمات المقدمة للمقاولات
16,2	15,6	7,1	15137	14130	الإدارات العامة و الضمان الإجتماعي
19,6	20,4	-2,0	16361	16690	التعليم، الصحة و العمل الإجتماعي
26,4	26,4	4,2	3722	3573	خدمات أخرى غير مالية
32,4	32,4	2,2	289548	283206	مجموع القيمة المضافة بسعر الأساس
29,0	30,0	0,5	34371	34209	الضرائب الخالصة من الدعم على المنتوجات
32,0	32,1	2,0	323919	317415	الناتج الداخلي الإجمالي للجهة
24,9	25,7	1,0	145973	144498	نفقات الإستهلاك النهائي للأسر

*معطيات نهائية ** معطيات شبه-نهائية

**الناتج الداخلي الإجمالي (بالأسعار الجارية) حسب فرع النشاط
ونفقات الإستهلاك النهائي للأسر
(جهة مراكش-اسفي)**

النسبة من المجموع الوطني %		التطور ب %	القيمة (بمليون درهم)		قطاع النشاط الاقتصادي
**2016	*2015		**2016	*2015	
12,0	13,9	-17,2	13233	15978	الزراعة
4,1	3,5	29,5	450	348	الصيد
6,8	7,1	-5,5	12192	12908	صناعة الاستخراج المعدني والصناعة التحويلية
4,7	4,6	21,6	1184	974	إنتاج وتوزيع الماء والكهرباء
7,1	7,3	2,1	4083	3999	البناء و الأشغال العمومية
9,8	9,4	9,8	7985	7273	التجارة
28,5	27,3	10,9	6408	5780	الفنادق و المطاعم
4,7	4,6	3,4	2758	2667	النقل، البريد والمواصلات
3,8	4,0	-5,5	1775	1877	أنشطة مالية و تأمينية
9,3	8,8	12,9	10160	9002	العقار، الإيجار والخدمات المقدمة للمقاولات
5,6	5,7	1,0	5227	5177	الإدارات العامة و الضمان الإجتماعي
10,4	10,6	0,1	8683	8679	التعليم، الصحة و العمل الإجتماعي
12,0	12,0	3,8	1689	1627	خدمات أخرى غير مالية
8,5	8,7	-0,6	75829	76289	مجموع القيمة المضافة بسعر الأساس
11,0	10,2	12,8	13083	11599	الضرائب الخالصة من الدعم على المنتوجات
8,8	8,9	1,2	88912	87888	الناتج الداخلي الإجمالي للجهة
11,2	11,1	5,1	65522	62323	نفقات الإستهلاك النهائي للأسر

*معطيات نهائية ** معطيات شبه-نهائية

**الناتج الداخلي الإجمالي (بالأسعار الجارية) حسب فرع النشاط
ونفقات الإستهلاك النهائي للأسر
(جهة درعة - تافيلالت)**

النسبة من المجموع الوطني %		التطور ب %	القيمة (بمليون درهم)		قطاع النشاط الاقتصادي
**2016	*2015		**2016	*2015	
3,7	3,5	1,9	4066	3991	الزراعة
0,0	0,0		0	0	الصيد
0,9	1,2	-27,7	1558	2156	صناعة الاستخراج المعدني والصناعة التحويلية
1,4	0,7	143,1	358	147	إنتاج وتوزيع الماء والكهرباء
2,4	3,2	-19,0	1394	1722	البناء والأشغال العمومية
2,5	2,5	4,3	2013	1930	التجارة
3,4	3,8	-4,7	770	808	الفنادق والمطاعم
2,3	2,2	6,9	1354	1266	النقل، البريد والمواصلات
0,3	0,3	-4,0	152	158	أنشطة مالية وتأمينية
2,6	2,6	6,5	2827	2656	العقار، الإيجار والخدمات المقدمة للمقاولات
2,7	2,8	-0,8	2487	2508	الإدارات العامة والضمان الإجتماعي
5,4	5,0	10,6	4512	4080	التعليم، الصحة والعمل الإجتماعي
3,7	3,7	3,4	514	497	خدمات أخرى غير مالية
2,5	2,5	0,4	22005	21919	مجموع القيمة المضافة بسعر الأساس
3,5	3,1	15,4	4128	3577	الضرائب الخالصة من الدعم على المنتوجات
2,6	2,6	2,5	26133	25496	الناتج الداخلي الإجمالي للجهة
3,4	3,3	7,2	19655	18336	نفقات الإستهلاك النهائي للأسر

*معطيات نهائية ** معطيات شبه-نهائية

**الناتج الداخلي الإجمالي (بالأسعار الجارية) حسب فرع النشاط
ونفقات الإستهلاك النهائي للأسر
(جهة سوس- ماسة)**

النسبة من المجموع الوطني %		التطور ب %	القيمة (بمليون درهم)		قطاع النشاط الاقتصادي
**2016	*2015		**2016	*2015	
9,4	7,9	15,5	10444	9046	الزراعة
31,1	30,1	14,4	3420	2990	الصيد
4,8	5,5	-12,9	8719	10011	صناعة الاستخراج المعدني والصناعة التحويلية
1,4	2,9	-41,1	356	605	إنتاج وتوزيع الماء والكهرباء
6,5	5,2	32,1	3757	2845	البناء و الأشغال العمومية
7,0	6,9	8,3	5746	5304	التجارة
15,7	16,5	1,0	3530	3496	الفنادق و المطاعم
4,1	4,1	2,5	2418	2359	النقل، البريد والمواصلات
3,6	3,6	-1,8	1646	1676	أنشطة مالية و تأمينية
6,7	6,6	8,2	7350	6794	العقار، الإيجار والخدمات المقدمة للمقاولات
5,4	5,2	6,3	5008	4711	الإدارات العامة و الضمان الإجتماعي
8,1	8,0	3,9	6765	6511	التعليم، الصحة و العمل الإجتماعي
5,0	5,0	4,2	700	672	خدمات أخرى غير مالية
6,7	6,5	5,0	59860	57018	مجموع القيمة المضافة بسعر الأساس
7,0	6,9	4,5	8245	7890	الضرائب الخالصة من الدعم على المنتوجات
6,7	6,6	4,9	68105	64908	الناتج الداخلي الإجمالي للجهة
7,1	7,1	4,9	41660	39700	نفقات الإستهلاك النهائي للأسر

*معطيات نهائية ** معطيات شبه نهائية

**الناتج الداخلي الإجمالي (بالأسعار الجارية) حسب فرع النشاط
ونفقات الإستهلاك النهائي للأسر
(جهة كلميم - واد نون)**

النسبة من المجموع الوطني %		التطور ب %	القيمة (بمليون درهم)		قطاع النشاط الاقتصادي
**2016	*2015		**2016	*2015	
0,4	0,4	7,9	485	450	الفلاحة
9,6	9,3	14,6	1062	926	الصيد
0,2	0,3	-9,9	433	481	صناعة الاستخراج المعدني والصناعة التحويلية
0,8	0,6	49,5	198	132	إنتاج وتوزيع الماء والكهرباء
1,4	1,3	16,7	824	706	البناء و الأشغال العمومية
1,0	1,0	4,3	785	753	التجارة
0,5	0,6	-5,3	112	119	الفنادق و المطاعم
0,8	0,8	4,9	478	455	النقل، البريد والمواصلات
0,1	0,2	-26,4	57	77	أنشطة مالية و تأمينية
1,2	1,4	-3,3	1366	1413	العقار، الإيجار والخدمات المقدمة للمقاولات
5,3	5,2	7,0	4994	4670	الإدارات العامة و الضمان الإجتماعي
2,1	1,6	33,4	1721	1290	التعليم، الصحة و العمل الاجتماعي
1,3	1,3	3,3	180	174	خدمات أخرى غير مالية
1,4	1,3	9,0	12696	11647	مجموع القيمة المضافة بسعر الأساس
1,2	1,3	-1,5	1432	1454	الضرائب الخالصة من الدعم على المنتوجات
1,4	1,3	7,8	14128	13100	الناتج الداخلي الإجمالي للجهة
1,2	1,2	1,6	6850	6741	نفقات الإستهلاك النهائي للأسر

*معطيات نهائية ** معطيات شبه-نهائية

**الناتج الداخلي الإجمالي (بالأسعار الجارية) حسب فرع النشاط
ونفقات الإستهلاك النهائي للأسر
(جهة العيون - الساقية الحمراء)**

النسبة من المجموع الوطني %		التطور ب %	القيمة (بمليون درهم)		قطاع النشاط الاقتصادي
**2016	*2015		**2016	*2015	
0,2	0,1	20,6	169	140	الزراعة
16,7	15,0	23,4	1839	1491	الصيد
2,2	2,1	1,6	3894	3833	صناعة الاستخراج المعدني والصناعة التحويلية
0,1	0,3	-47,7	35	67	إنتاج وتوزيع الماء والكهرباء
1,8	1,7	12,0	1031	920	البناء و الأشغال العمومية
1,4	1,4	4,3	1133	1086	التجارة
0,5	0,5	-2,6	106	108	الفنادق و المطاعم
0,7	0,7	1,8	435	427	النقل، البريد والمواصلات
0,5	0,5	-0,3	217	218	أنشطة مالية و تأمينية
1,2	1,3	0,5	1367	1361	العقار، الإيجار والخدمات المقدمة للمقاولات
4,2	4,1	7,0	3948	3689	الإدارات العامة و الضمان الإجتماعي
1,9	1,7	18,3	1604	1356	التعليم، الصحة و العمل الإجتماعي
1,7	1,6	4,3	233	223	خدمات أخرى غير مالية
1,8	1,7	7,3	16011	14919	مجموع القيمة المضافة بسعر الأساس
0,1	0,1	-23,6	119	156	الضرائب الخالصة من الدعم على المنتوجات
1,6	1,5	7,0	16130	15075	الناتج الداخلي الإجمالي للجهة
1,2	1,2	0,3	6777	6760	نفقات الإستهلاك النهائي للأسر

*معطيات نهائية ** معطيات شبه نهائية

**الناتج الداخلي الإجمالي (بالأسعار الجارية) حسب فرع النشاط
ونفقات الإستهلاك النهائي للأسر
(جهة الداخلة - وادي الذهب)**

النسبة من المجموع الوطني %		التطور ب %	القيمة (بمليون درهم)		قطاع النشاط الاقتصادي
**2016	*2015		**2016	*2015	
0,1	0,1	-27,1	84	115	الفلاحة
26,6	28,4	3,8	2928	2821	الصيد
0,2	0,2	-1,7	428	435	صناعة الاستخراج المعدني والصناعة التحويلية
0,3	0,3	10,8	81	73	إنتاج وتوزيع الماء والكهرباء
0,9	0,8	29,3	544	420	البناء و الأشغال العمومية
0,8	0,8	4,3	645	618	التجارة
0,1	0,2	-1,8	34	34	الفنادق و المطاعم
0,4	0,4	3,5	229	221	النقل، البريد والمواصلات
0,1	0,1	10,4	37	34	أنشطة مالية و تأمينية
0,7	0,8	-5,6	797	844	العقار، الإيجار والخدمات المقدمة للمقاولات
5,5	5,3	7,0	5164	4825	الإدارات العامة و الضمان الإجتماعي
0,7	0,5	43,0	591	413	التعليم، الصحة و العمل الاجتماعي
0,5	0,4	6,7	63	59	خدمات أخرى غير مالية
1,3	1,2	6,5	11625	10914	مجموع القيمة المضافة بسعر الأساس
0,0	0,0	-24,3	9	12	الضرائب الخالصة من الدعم على المنتوجات
1,1	1,1	6,5	11634	10926	الناتج الداخلي الإجمالي للجهة
0,6	0,7	-1,5	3697	3753	نفقات الإستهلاك النهائي للأسر

*معطيات نهائية ** معطيات شبه نهائية

نمو الناتج الداخلي الإجمالي حسب فروع النشاط وحسب الجهات

نمو الناتج الداخلي الإجمالي حسب فروع النشاط وحسب الجهات
(جهة فاس- مكناس)

النمو بالحجم %		قطاع النشاط الاقتصادي
*2015/2014	**2016/2015	
-3,8	-9,9	الزراعة
1,5	5,9	الصيد
39,2	-11,3	صناعة الاستخراج المعدني والصناعة التحويلية
-13,2	5,4	إنتاج وتوزيع الماء والكهرباء
0,0	3,3	البناء والأشغال العمومية
0,0	3,3	التجارة
-0,6	5,9	الفنادق و المطاعم
3,7	1,1	النقل، البريد والمواصلات
-2,0	-3,3	أنشطة مالية و تأمينية
0,7	0,6	العقار، الإيجار والخدمات المقدمة للمقاولات
0,5	-6,3	الإدارات العامة و الضمان الإجتماعي
-7,5	-0,1	التعليم، الصحة و العمل الاجتماعي
3,0	2,6	خدمات أخرى غير مالية
-2,3	-1,3	مجموع القيمة المضافة بسعر الأساس
13,4	8,0	الضرائب الخالصة من الدعم على المنتوجات
-0,4	0,0	الناتج الداخلي الإجمالي للجهة

*معطيات نهائية ** معطيات شبه-نهائية

نمو الناتج الداخلي الإجمالي حسب فروع النشاط وحسب الجهات
(جهة طنجة- تطوان - الحسيمة)

النمو بالحجم %		قطاع النشاط الاقتصادي
*2015/2014	**2016/2015	
9,9	-8,3	الزراعة
-2,7	-26,1	الصيد
7,2	6,2	صناعة الاستخراج المعدني والصناعة التحويلية
-9,6	3,7	إنتاج وتوزيع الماء والكهرباء
-1,0	2,6	البناء و الأشغال العمومية
2,6	9,5	التجارة
3,2	3,4	الفنادق و المطاعم
2,8	2,5	النقل، البريد والمواصلات
4,4	-5,0	أنشطة مالية و تأمينية
8,1	5,7	العقار، الإيجار والخدمات المقدمة للمقاولات
0,5	-7,2	الإدارات العامة و الضمان الإجتماعي
23,9	0,9	التعليم، الصحة و العمل الإجتماعي
3,6	3,1	خدمات أخرى غير مالية
6,4	2,1	مجموع القيمة المضافة بسعر الأساس
18,8	5,2	الضرائب الخالصة من الدعم على المنتوجات
7,9	2,5	الناتج الداخلي الإجمالي للجهة

* معطيات نهائية ** معطيات شبه-نهائية

نمو الناتج الداخلي الإجمالي حسب فروع النشاط وحسب الجهات
(جهة الشرق)

النمو بالحجم %		قطاع النشاط الاقتصادي
*2015/2014	**2016/2015	
11,4	-0,8	الفلاحة
-15,1	-28,0	الصيد
-10,7	-2,1	صناعة الاستخراج المعدني والصناعة التحويلية
18,8	-13,5	إنتاج وتوزيع الماء والكهرباء
-18,0	9,3	البناء و الأشغال العمومية
-6,4	-6,0	التجارة
8,4	9,2	الفنادق و المطاعم
-0,6	0,0	النقل، البريد والمواصلات
8,7	-9,6	أنشطة مالية و تأمينية
0,1	5,4	العقار، الإيجار والخدمات المقدمة للمقاولات
0,5	2,2	الإدارات العامة و الضمان الإجتماعي
10,5	-7,3	التعليم، الصحة و العمل الاجتماعي
3,3	2,8	خدمات أخرى غير مالية
0,2	-1,1	مجموع القيمة المضافة بسعر الأساس
10,9	5,1	الضرائب الخالصة من الدعم على المنتوجات
1,7	-0,2	الناتج الداخلي الإجمالي للجهة

*معطيات نهائية ** معطيات شبه-نهائية

نمو الناتج الداخلي الإجمالي حسب فروع النشاط وحسب الجهات
(جهة الرباط - سلا - القنيطرة)

النمو بالحجم %		قطاع النشاط الاقتصادي
*2015/2014	**2016/2015	
8,8	-15,2	الفلاحة
-33,4	-26,5	الصيد
-13,8	2,9	صناعة الاستخراج المعدني والصناعة التحويلية
-8,5	25,9	إنتاج وتوزيع الماء والكهرباء
7,1	-2,3	البناء والأشغال العمومية
-2,6	4,3	التجارة
2,8	-2,6	الفنادق و المطاعم
2,1	4,8	النقل، البريد والمواصلات
10,7	3,1	أنشطة مالية و تأمينية
1,3	-2,2	العقار، الإيجار والخدمات المقدمة للمقاولات
0,5	4,6	الإدارات العامة و الضمان الإجتماعي
-4,9	0,0	التعليم، الصحة و العمل الاجتماعي
3,4	3,0	خدمات أخرى غير مالية
0,9	-0,4	مجموع القيمة المضافة بسعر الأساس
15,2	12,6	الضرائب الخالصة من الدعم على المنتوجات
2,3	1,0	الناتج الداخلي الإجمالي للجهة

*معطيات نهائية ** معطيات شبه-نهائية

نمو الناتج الداخلي الإجمالي حسب فروع النشاط وحسب الجهات
(جهة بني ملال - خنيفرة)

النمو بالحجم %		قطاع النشاط الاقتصادي
*2015/2014	**2016/2015	
20,5	-17,6	الفلاحة
		الصيد
-1,8	1,2	صناعة الاستخراج المعدني والصناعة التحويلية
32,7	-19,6	إنتاج وتوزيع الماء والكهرباء
-9,2	-3,8	البناء و الأشغال العمومية
5,7	3,3	التجارة
8,8	-0,1	الفنادق و المطاعم
-0,4	2,6	النقل، البريد والمواصلات
17,6	-0,3	أنشطة مالية و تأمينية
4,5	2,6	العقار، الإيجار والخدمات المقدمة للمقاولات
0,5	-12,7	الإدارات العامة و الضمان الإجتماعي
-6,7	10,4	التعليم، الصحة و العمل الاجتماعي
3,0	2,5	خدمات أخرى غير مالية
3,3	-3,6	مجموع القيمة المضافة بسعر الأساس
14,5	9,8	الضرائب الخالصة من الدعم على المنتوجات
4,4	-2,2	الناتج الداخلي الإجمالي للجهة

*معطيات نهائية ** معطيات شبه-نهائية

نمو الناتج الداخلي الإجمالي حسب فروع النشاط وحسب الجهات
(جهة الدار البيضاء - سطات)

النمو بالحجم %		قطاع النشاط الاقتصادي
*2015/2014	**2016/2015	
35,6	-23,6	الفلاحة
1,3	14,4	الصيد
3,5	-0,1	صناعة الاستخراج المعدني والصناعة التحويلية
5,1	6,5	إنتاج وتوزيع الماء والكهرباء
22,9	-0,3	البناء والأشغال العمومية
0,2	5,3	التجارة
1,1	6,5	الفنادق و المطاعم
4,7	2,9	النقل، البريد والمواصلات
0,4	0,8	أنشطة مالية و تأمينية
6,3	7,7	العقار، الإيجار والخدمات المقدمة للمقاولات
0,5	5,5	الإدارات العامة و الضمان الإجتماعي
0,0	-2,7	التعليم، الصحة و العمل الاجتماعي
3,7	3,2	خدمات أخرى غير مالية
5,3	0,7	مجموع القيمة المضافة بسعر الأساس
23,5	5,0	الضرائب الخالصة من الدعم على المنتوجات
7,0	1,2	الناتج الداخلي الإجمالي للجهة

* معطيات نهائية ** معطيات شبه-نهائية

نمو الناتج الداخلي الإجمالي حسب فروع النشاط وحسب الجهات
(جهة جهة مراكش-اسفي)

النمو بالحجم %		قطاع النشاط الاقتصادي
*2015/2014	**2016/2015	
26,0	-27,4	الفلاحة
17,5	0,9	الصيد
-1,9	-1,1	صناعة الاستخراج المعدني والصناعة التحويلية
-0,3	5,2	إنتاج وتوزيع الماء والكهرباء
-6,1	-2,2	البناء و الأشغال العمومية
1,9	8,8	التجارة
-4,9	7,0	الفنادق و المطاعم
1,0	1,0	النقل، البريد والمواصلات
0,7	-3,7	أنشطة مالية و تأمينية
-5,0	10,4	العقار، الإيجار والخدمات المقدمة للمقاولات
0,5	-0,6	الإدارات العامة و الضمان الإجتماعي
-6,4	-0,7	التعليم، الصحة و العمل الإجتماعي
3,3	2,8	خدمات أخرى غير مالية
2,2	-3,5	مجموع القيمة المضافة بسعر الأساس
12,8	17,9	الضرائب الخالصة من الدعم على المنتوجات
3,5	-0,7	الناتج الداخلي الإجمالي للجهة

*معطيات نهائية ** معطيات شبه-نهائية

نمو الناتج الداخلي الإجمالي حسب فروع النشاط وحسب الجهات
(جهة درعة - تافيلالت)

النمو بالحجم %		قطاع النشاط الاقتصادي
*2015/2014	**2016/2015	
-7,8	12,2	الفلاحة
		الصيد
2,4	-21,4	صناعة الاستخراج المعدني والصناعة التحويلية
-48,9	110,3	إنتاج وتوزيع الماء والكهرباء
15,2	-22,4	البناء والأشغال العمومية
0,0	3,3	التجارة
-12,7	-6,3	الفنادق و المطاعم
4,3	4,4	النقل، البريد والمواصلات
139,1	-2,2	أنشطة مالية و تأمينية
-8,3	4,5	العقار، الإيجار والخدمات المقدمة للمقاولات
0,5	-2,4	الإدارات العامة و الضمان الإجتماعي
6,6	9,7	التعليم، الصحة و العمل الاجتماعي
3,0	2,5	خدمات أخرى غير مالية
-0,5	1,5	مجموع القيمة المضافة بسعر الأساس
10,8	20,6	الضرائب الخالصة من الدعم على المنتوجات
0,9	4,2	الناتج الداخلي الإجمالي للجهة

*معطيات نهائية ** معطيات شبه-نهائية

نمو الناتج الداخلي الإجمالي حسب فروع النشاط وحسب الجهات
(جهة سوس- ماسة)

النمو بالحجم %		قطاع النشاط الاقتصادي
*2015/2014	**2016/2015	
-4,1	2,7	الزراعة
8,5	-12,4	الصيد
5,4	-8,5	صناعة الاستخراج المعدني والصناعة التحويلية
156,8	-49,0	إنتاج وتوزيع الماء والكهرباء
-24,4	26,5	البناء و الأشغال العمومية
2,0	7,3	التجارة
-3,8	-0,3	الفنادق و المطاعم
1,5	0,1	النقل، البريد و المواصلات
-1,0	0,0	أنشطة مالية و تأمينية
16,2	6,0	العقار، الإيجار و الخدمات المقدمة للمقاولات
0,5	4,7	الإدارات العامة و الضمان الإجتماعي
-0,9	3,1	التعليم، الصحة و العمل الإجتماعي
3,7	3,2	خدمات أخرى غير مالية
1,3	1,2	مجموع القيمة المضافة بسعر الأساس
16,1	9,2	الضرائب الخالصة من الدعم على المنتوجات
2,9	2,2	الناتج الداخلي الإجمالي للجهة

*معطيات نهائية ** معطيات شبه نهائية

نمو الناتج الداخلي الإجمالي حسب فروع النشاط وحسب الجهات
(جهة كلميم – واد نون)

النمو بالحجم %		قطاع النشاط الاقتصادي
*2015/2014	**2016/2015	
43,0	8,0	الفلاحة
-39,6	4,0	الصيد
21,5	-4,4	صناعة الاستخراج المعدني والصناعة التحويلية
6,5	29,3	إنتاج وتوزيع الماء والكهرباء
2,5	11,9	البناء والأشغال العمومية
2,5	3,3	التجارة
11,4	-4,7	الفنادق و المطاعم
4,2	2,2	النقل، البريد والمواصلات
-15,0	-25,1	أنشطة مالية و تأمينية
18,4	-5,2	العقار، الإيجار والخدمات المقدمة للمقاولات
0,5	5,3	الإدارات العامة و الضمان الإجتماعي
19,3	32,3	التعليم، الصحة و العمل الاجتماعي
2,8	2,4	خدمات أخرى غير مالية
2,6	6,7	مجموع القيمة المضافة بسعر الأساس
16,2	2,9	الضرائب الخالصة من الدعم على المنتوجات
4,0	6,3	الناتج الداخلي الإجمالي للجهة

*معطيات نهائية ** معطيات شبه-نهائية

نمو الناتج الداخلي الإجمالي حسب فروع النشاط وحسب الجهات
(جهة العيون – الساقية الحمراء)

النمو بالحجم %		قطاع النشاط الاقتصادي
*2015/2014	**2016/2015	
33,4	11,6	الفلاحة
16,5	22,0	الصيد
11,0	7,0	صناعة الاستخراج المعدني والصناعة التحويلية
127,5	-54,7	إنتاج وتوزيع الماء والكهرباء
-7,2	7,3	البناء و الأشغال العمومية
7,5	3,3	التجارة
7,2	-3,3	الفنادق و المطاعم
1,5	-0,5	النقل، البريد والمواصلات
95,3	1,5	أنشطة مالية و تأمينية
12,6	-1,4	العقار، الإيجار والخدمات المقدمة للمقاولات
0,5	5,4	الإدارات العامة و الضمان الإجتماعي
-4,9	17,4	التعليم، الصحة و العمل الإجتماعي
3,8	3,4	خدمات أخرى غير مالية
6,4	7,4	مجموع القيمة المضافة بسعر الأساس
-137,2	-20,1	الضرائب الخالصة من الدعم على المنتوجات
10,8	7,1	الناتج الداخلي الإجمالي للجهة

*معطيات نهائية ** معطيات شبه-نهائية

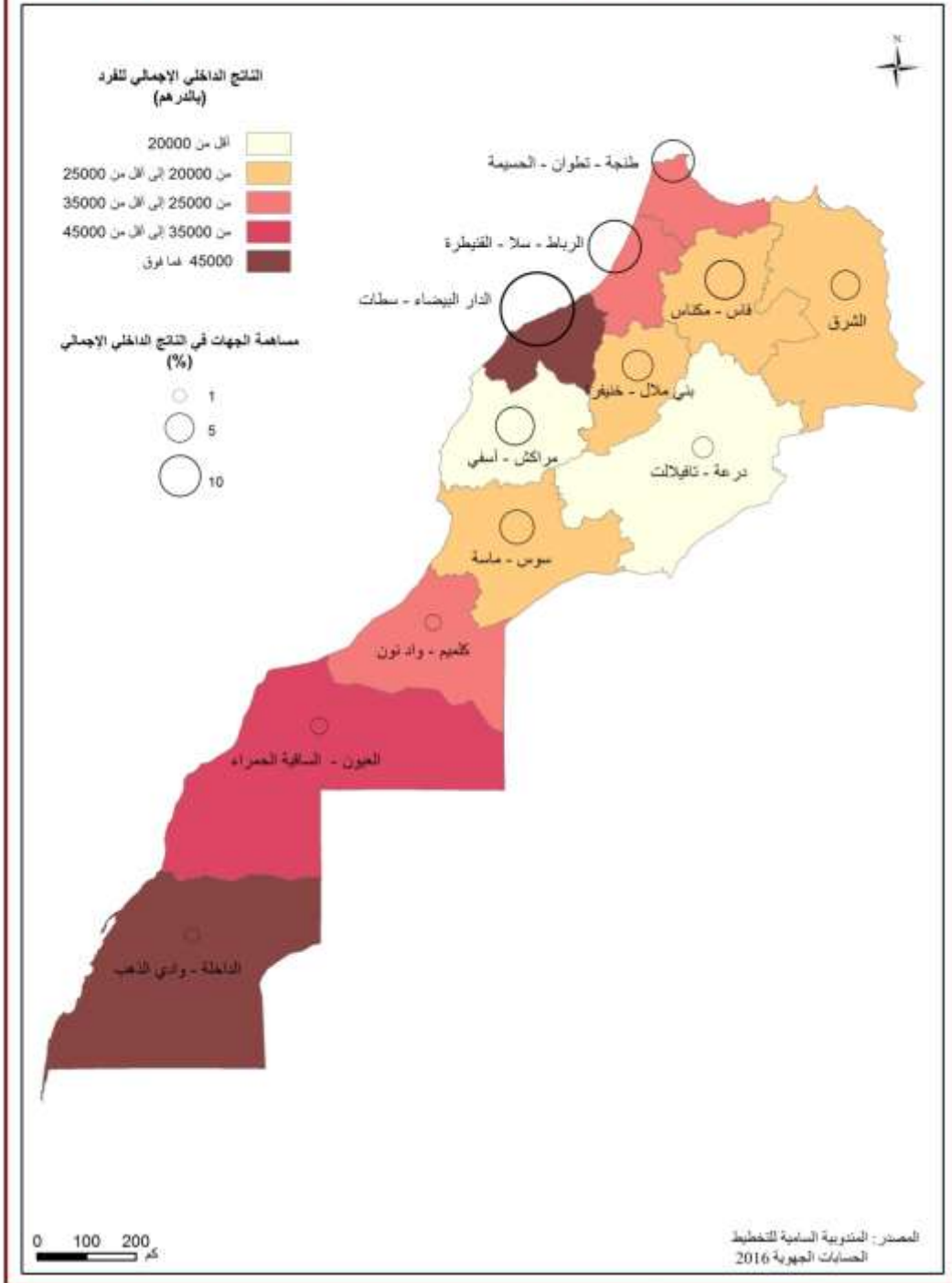
نمو الناتج الداخلي الإجمالي حسب فروع النشاط وحسب الجهات
(جهة الداخلة - وادي الذهب)

النمو بالحجم %		قطاع النشاط الاقتصادي
*2015/2014	**2016/2015	
4231,9	-34,5	الفلاحة
32,6	12,8	الصيد
12,7	4,3	صناعة الاستخراج المعدني والصناعة التحويلية
44,5	-4,1	إنتاج وتوزيع الماء والكهرباء
26,6	23,9	البناء و الأشغال العمومية
13,7	3,3	التجارة
56,9	-5,3	الفنادق و المطاعم
-0,6	0,9	النقل، البريد والمواصلات
-39,1	12,4	أنشطة مالية و تأمينية
18,6	-7,5	العقار، الإيجار والخدمات المقدمة للمقاولات
0,5	5,4	الإدارات العامة و الضمان الإجتماعي
10,2	41,9	التعليم، الصحة و العمل الإجتماعي
6,2	5,8	خدمات أخرى غير مالية
12,5	7,6	مجموع القيمة المضافة بسعر الأساس
-104,2	-20,9	الضرائب الخالصة من الدعم على المنتوجات
16,0	7,6	الناتج الداخلي الإجمالي للجهة

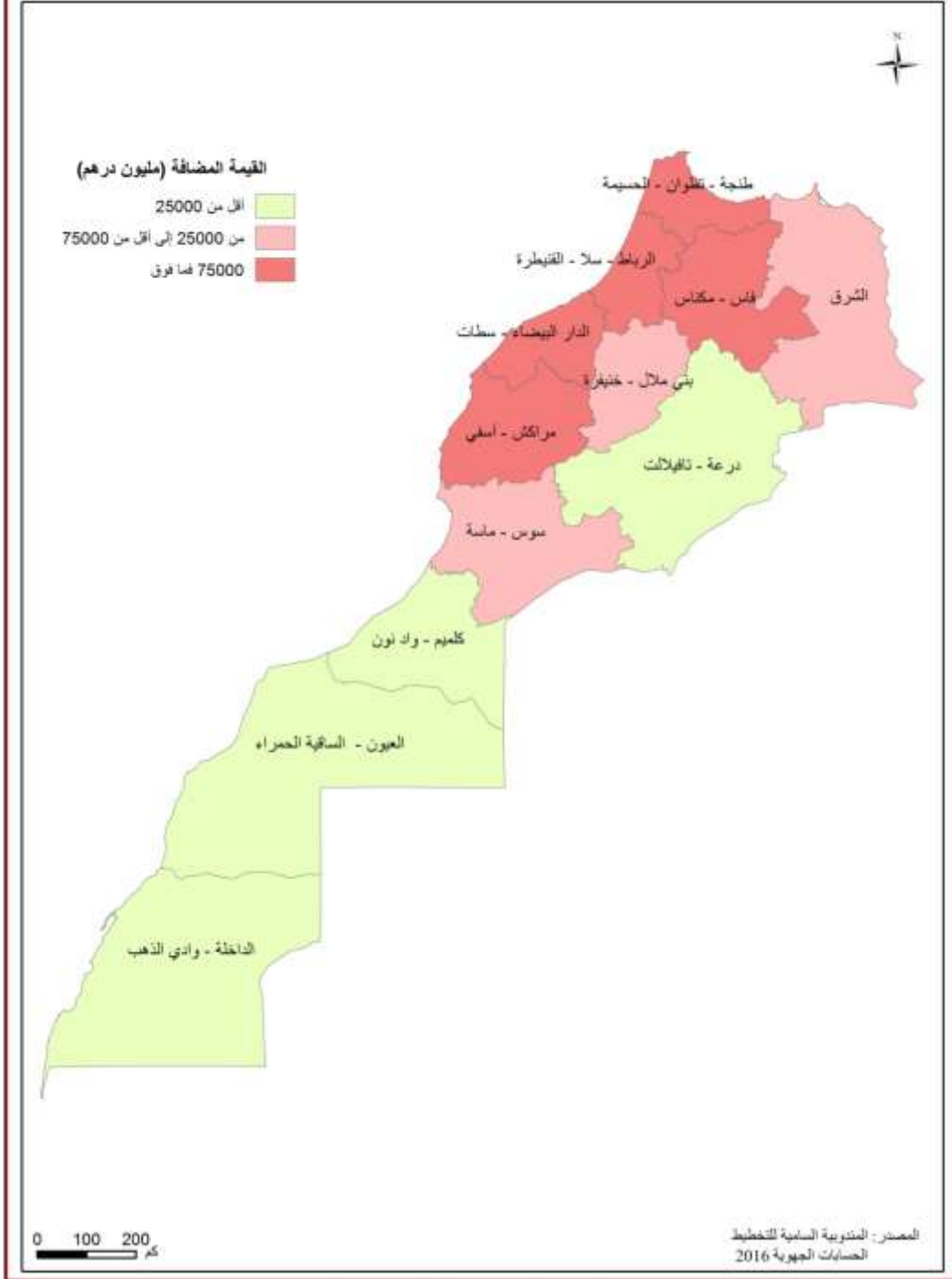
*معطيات نهائية ** معطيات شبه-نهائية

خرائط

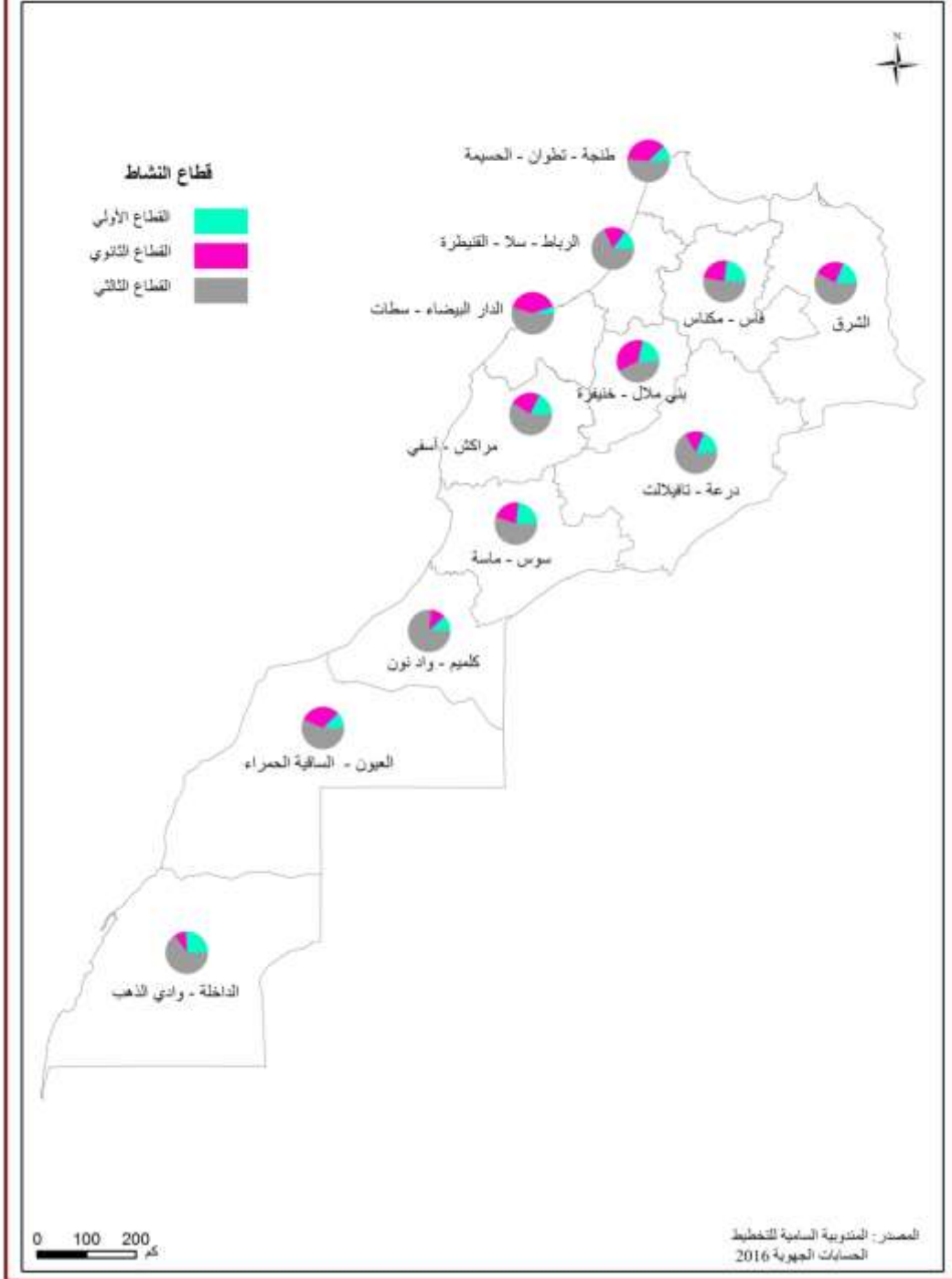
الناتج الداخلي الإجمالي الجهوي للفرد و مساهمة الجهات في الناتج الداخلي الإجمالي



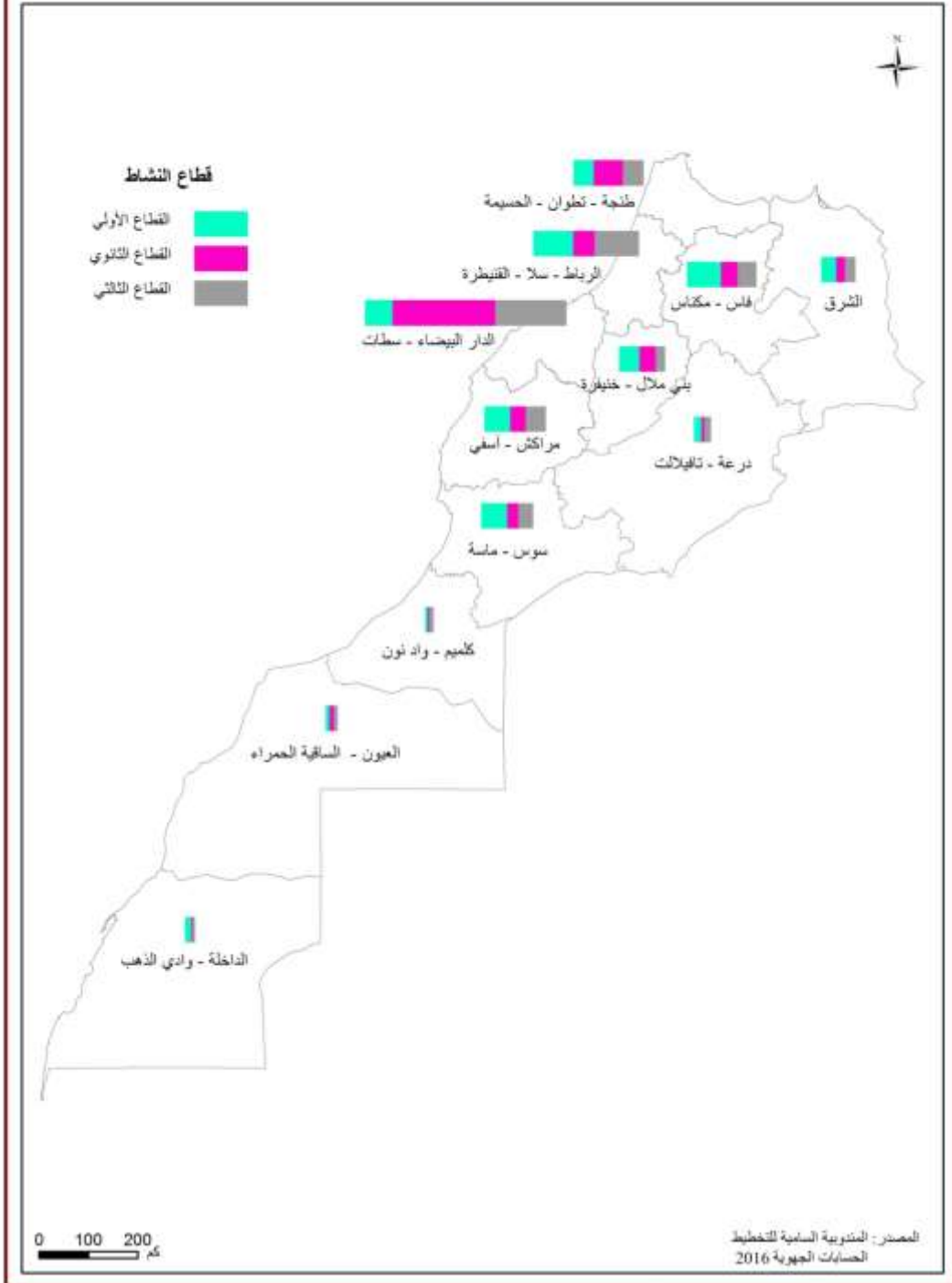
القيمة المضافة حسب الجهات



بنية القيمة المضافة حسب الجهات و قطاع النشاط



مساهمة الجهات في الأنشطة الاقتصادية



نققات الاستهلاك النهائي للأسر حسب الفرد و الجهات

