

ROYAUME DU MAROC



المندوبية السامية للتخطيط

ⵜⴰⴳⴷⴰⵢⵜ ⵜⴰⴷⵓⵏⵏⵉⵜ | ⵙⴱⵔⵉⵎⴰⵏ

HAUT-COMMISSARIAT AU PLAN

DIRECTION REGIONALE

FES - MEKNES

**PROJECTIONS DE LA POPULATION  
DES PREFECTURES, PROVINCES ET COMMUNES  
DE LA REGION FES – MEKNES  
2014-2030**



Mars 2018

**ROYAUME DU MAROC**



المندوبية السامية للتخطيط  
HAUT-COMMISSARIAT AU PLAN

**DIRECTION REGIONALE  
FES - MEKNES**

**PROJECTIONS DE LA POPULATION  
DES PREFECTURES, PROVINCES ET COMMUNES  
DE LA REGION FES – MEKNES  
2014 - 2030**

**Mars 2018**



## Table des matières

Préface.....	4
Introduction.....	5
I. Méthodologie de calcul des projections .....	6
II. Résultats des projections .....	8
1. Rang et position de la Région Fès-Meknès .....	8
2. Evolution de la population par provinces et préfectures .....	11
2.1 Surcroît démographique .....	11
2.2 Accroissement démographique.....	12
2.3 Poids démographique.....	13
2.4 Répartition spatiale de la population .....	14
3. Evolution de la population selon les communes .....	16
3.1 Milieu urbain.....	16
3.2 Milieu rural .....	19
4. Evolution de la structure par grands groupes d'âge.....	20
5. Pyramides des âges .....	22
6. Evolution de la structure d'âges au niveau provincial .....	23
Annexes .....	28
Annexe I: projections régionales et provinciales selon le milieu de résidence.....	29
Annexe II: projections communales.....	33
Annexe III: projections régionales et provinciales selon les groupes d'âge quinquennaux et le milieu de résidence.....	48

## Liste des tableaux en annexes

Tableau 1: Projections de la population urbaine des préfectures et provinces de la Région Fès-Meknès au 1 <sup>er</sup> juillet de 2014 à 2030 .....	30
Tableau 2: Projections de la population rurale des préfectures et provinces de la Région Fès-Meknès au 1 <sup>er</sup> juillet de 2014 à 2030 .....	31
Tableau 3: Projections de la population totale des préfectures et provinces de la Région Fès-Meknès au 1 <sup>er</sup> juillet de 2014 à 2030 .....	32
Tableau 4: Projections de la population totale des communes de la province de Taza au 1 <sup>er</sup> juillet de 2014 à 2030.....	34
Tableau 5: Projections de la population totale des communes de la province de Taounate au 1 <sup>er</sup> juillet de 2014 à 2030 .....	36
Tableau 6: Projections de la population totale des communes de la préfecture de Fès au 1 <sup>er</sup> juillet de 2014 à 2030.....	38
Tableau 7: Projections de la population totale des communes de la province de Moulay Yacoub au 1 <sup>er</sup> juillet de 2014 à 2030.....	39
Tableau 8: Projections de la population totale des communes de la province de Sefrou au 1 <sup>er</sup> juillet de 2014 à 2030.....	40
Tableau 9: Projections de la population totale des communes de la province de Boulemane au 1 <sup>er</sup> juillet de 2014 à 2030 .....	42
Tableau 10: Projections de la population totale des communes de la préfecture de Meknès au 1 <sup>er</sup> juillet de 2014 à 2030 .....	44
Tableau 11: Projections de la population totale des communes de la province d'Ifrane au 1 <sup>er</sup> juillet de 2014 à 2030.....	46
Tableau 12: Projections de la population totale des communes de la province d'El Hajeb au 1 <sup>er</sup> juillet de 2014 à 2030 .....	47
Tableau 13: Projections de la population urbaine de la Région Fès-Meknès selon les groupes d'âges quinquennaux de 2014 à 2030 .....	49
Tableau 14: Projections de la population rurale de la Région Fès-Meknès selon les groupes d'âges quinquennaux de 2014 à 2030 .....	50
Tableau 15: Projections de la population totale de la Région Fès-Meknès selon les groupes d'âges quinquennaux de 2014 à 2030 .....	51
Tableau 16: Projections de la population urbaine de la Préfecture de Meknès selon les groupes d'âges quinquennaux de 2014 à 2030 .....	52
Tableau 17: Projections de la population rurale de la Préfecture de Meknès selon les groupes d'âges quinquennaux de 2014 à 2030 .....	53
Tableau 18: Projections de la population totale de la Préfecture de Meknès selon les groupes d'âges quinquennaux de 2014 à 2030 .....	54
Tableau 19: Projections de la population urbaine de la Province de Boulemane selon les groupes d'âges quinquennaux de 2014 à 2030 .....	55
Tableau 20: Projections de la population rurale de la Province de Boulemane selon les groupes d'âges quinquennaux de 2014 à 2030 .....	56
Tableau 21: Projections de la population totale de la Province de Boulemane selon les groupes d'âges quinquennaux de 2014 à 2030 .....	57

Tableau 22: Projections de la population urbaine de la Province d'El Hajeb selon les groupes d'âges quinquennaux de 2014 à 2030 .....	58
Tableau 23: Projections de la population rurale de la Province d'El Hajeb selon les groupes d'âges quinquennaux de 2014 à 2030 .....	59
Tableau 24: Projections de la population totale de la Province d'El Hajeb selon les groupes d'âges quinquennaux de 2014 à 2030 .....	60
Tableau 25: Projections de la population urbaine de la Préfecture de Fès selon les groupes d'âges quinquennaux de 2014 à 2030 .....	61
Tableau 26: Projections de la population rurale de la Préfecture de Fès selon les groupes d'âges quinquennaux de 2014 à 2030 .....	62
Tableau 27: Projections de la population totale de la Préfecture de Fès selon les groupes d'âges quinquennaux de 2014 à 2030 .....	63
Tableau 28: Projections de la population urbaine de la Province d'Ifrane selon les groupes d'âges quinquennaux de 2014 à 2030 .....	64
Tableau 29: Projections de la population rurale de la Province d'Ifrane selon les groupes d'âges quinquennaux de 2014 à 2030 .....	65
Tableau 30: Projections de la population totale de la Province d'Ifrane selon les groupes d'âges quinquennaux de 2014 à 2030 .....	66
Tableau 31: Projections de la population urbaine de la Province de Sefrou selon les groupes d'âges quinquennaux de 2014 à 2030 .....	67
Tableau 32: Projections de la population rurale de la Province de Sefrou selon les groupes d'âges quinquennaux de 2014 à 2030 .....	68
Tableau 33: Projections de la population totale de la Province de Sefrou selon les groupes d'âges quinquennaux de 2014 à 2030 .....	69
Tableau 34: Projections de la population urbaine de la Province de Taounate selon les groupes d'âges quinquennaux de 2014 à 2030 .....	70
Tableau 35: Projections de la population rurale de la Province de Taounate selon les groupes d'âges quinquennaux de 2014 à 2030 .....	71
Tableau 36: Projections de la population totale de la Province de Taounate selon les groupes d'âges quinquennaux de 2014 à 2030 .....	72
Tableau 37: Projections de la population urbaine de la Province de Taza selon les groupes d'âges quinquennaux de 2014 à 2030 .....	73
Tableau 38: Projections de la population rurale de la Province de Taza selon les groupes d'âges quinquennaux de 2014 à 2030 .....	74
Tableau 39: Projections de la population totale de la Province de Taza selon les groupes d'âges quinquennaux de 2014 à 2030 .....	75
Tableau 40: Projections de la population urbaine de la Province de Moulay Yacoub selon les groupes d'âges quinquennaux de 2014 à 2030 .....	76
Tableau 41: Projections de la population rurale de la Province de Moulay Yacoub selon les groupes d'âges quinquennaux de 2014 à 2030 .....	77
Tableau 42: Projections de la population totale de la Province de Moulay Yacoub selon les groupes d'âges quinquennaux de 2014 à 2030 .....	78

## Préface

---

La Direction Régionale du Haut Commissariat au Plan de Fès Meknès, a le plaisir de publier les résultats des projections démographiques annuelles de la population des préfectures, provinces et communes de la région pour la période (2014-2030). Le présent travail a été réalisé en étroite collaboration avec le Centre d'Etudes et de Recherches Démographiques (CERED), organe du HCP chargé des questions démographiques, qui a auparavant procédé à l'établissement des projections aux niveaux national, régional et provincial.

Nous tenons à cette occasion, à rappeler que les projections démographiques n'ont pas pour prétention de déterminer avec certitude la population future mais plutôt de prévoir l'effectif et les caractéristiques de la population si telle ou telle autre hypothèse venait à se réaliser.

Les hypothèses concernant les tendances futures ont été formulées à l'aide des données disponibles au moment de la préparation de ces projections. Il faut insister sur le fait que toute nouvelle opération démographique d'envergure : recensement, enquête, doit susciter l'élaboration d'un nouveau jeu de projections en fonction des paramètres de la dynamique démographique observée.

L'année 2030 a été retenue comme terme des projections par région, province, préfecture et commune en raison des aléas qu'il y a à projeter des populations souvent peu nombreuses sur le long terme.

Enfin, en raison de la méthodologie appliquée, dictée par le type de données disponible, l'erreur de ces projections tend à augmenter à mesure que l'on s'éloigne de l'année de départ, 2014, et en fonction du niveau de détail des résultats dégagés. En utilisant ces projections, il faut s'entourer de toutes les précautions nécessaires.

## *Introduction*

---

Les perspectives démographiques des régions et des provinces sont souvent utilisées dans un contexte de planification. Ainsi, il est indispensable de disposer d'un outil d'aide à la décision mis à jour régulièrement. Les dernières perspectives démographiques réalisées datent de 2008.

Les projections de population se basent sur une bonne connaissance de l'évolution passée de la population qui aide à identifier l'originalité de cette population et les principaux facteurs qui la font évoluer. La littérature sur les projections démographiques fait ressortir deux principales approches méthodologiques : l'approche démographique et l'approche mathématique. La première appelée méthode des composantes, est fondée sur l'évolution hypothétique des phénomènes démographiques et la seconde méthode est mathématique.

Etant donné que nous ne disposons pas de données exhaustives sur la mortalité, la fécondité et les migrations au niveau des provinces/préfectures et des communes, nous n'utiliserons pas la méthode des composantes mais plutôt une méthode mathématique et en particulier celle des proportions (ou rapports).

L'hypothèse commune aux méthodes mathématiques est que la croissance de la population obéit à une loi mathématique simple qui fait que les composantes réelles de l'accroissement, c'est-à-dire la natalité, la mortalité et les migrations se combinent de façon à toujours avoir le même effet sur cet accroissement. La méthode des proportions est fondée sur l'hypothèse d'une évolution logistique et lente des proportions de populations des entités géographiques concernées.



## I. Méthodologie de calcul des projections

La méthode utilisée pour les projections régionales et provinciales consiste à projeter, en utilisant un taux d'accroissement basé sur une fonction logistique, les proportions ou poids relatifs des effectifs de chaque entité. Ces proportions sont par la suite utilisées pour reconstituer les effectifs correspondants de chaque entité (Région, Province/Préfecture ou commune). Cette méthode permet d'avoir une adéquation entre ces projections et celles réalisées au niveau national par la méthode des composantes (qui prend en considération les données sur la mortalité, la fécondité et la migration), de sorte que les projections régionales sont parfaitement compatibles avec les totaux nationaux et celles provinciales sont compatibles avec les totaux régionaux.

Cependant, l'un des inconvénients de la méthode est qu'elle confère une très lourde responsabilité aux tendances passées et ne tient pas compte de façon explicite et détaillée des tendances futures. Aussi, cette méthode ne tient pas compte de certains cas aberrants où la population connaît une croissance atypique, comme dans le cas des pays qui connaissent des conflits civils ou des catastrophes naturelles, dans lesquels un grand nombre de réfugiés et de personnes déplacées à l'intérieur se déplacent de manière disproportionnée dans et hors de certaines zones infranationales.

La méthode des projections comporte les étapes suivantes :

- ✓ Soit pour une région donnée  $i$ , le taux d'accroissement logistique se calcule comme suit :

$$Tx(i) = \ln\left(\frac{[U(i)-Pr(t_2,i)] / [Pr(t_2,i) - L(i)]}{[U(i)- Pr(t_1,i)] / [Pr(t_1,i)-L(i)]}\right) / (t_1-t_2)$$

Où :

$Tx(i)$  = le taux d'accroissement pour la région  $i$

$U(i)$  = l'asymptote supérieure pour la région  $i$  (par défaut il est égal à 1)

$Pr(t, i)$  = le poids de la région  $i$  dans la population national à l'année  $t$

$L(i)$  = l'asymptote inférieure pour la région  $i$  (par défaut il est égal à 0)

$t_1 = 2004$  et  $t_2 = 2014$

- ✓ Les projections de la proportion s'obtiennent comme suit :

$$Pr(t, i) = L(i) + [U(i) - L(i)] / (1 + \{[U(i) - Pr(t2,i)] / [Pr(t2,i) - L(i)]\} * \{Exp[-(t - t2) * Tx(i)]\})$$

Où :

$Pr(t, i)$  = la proportion projetée de la région i à un une année future t

$Pr(t2,i)$  = la proportion de la région i dans la population national à l'année 2014

t = année future des projections (2015, 2016 .... 2030)

- ✓ Après avoir calculé les projections des proportions pour les différentes régions, elles sont ajustées de sorte que leur somme soit égale à l'unité (ou 100%) comme suit :

$$APr(t,i) = Pr(t,i) / \sum_i Pr(t,i)$$

- ✓ La dernière étape consiste à multiplier la population au niveau national, pour chaque année des projections par les proportions des régions projetées et ajustées.

$$P(t,i) = P(t) * APr(t,i)$$

Où :

$P(t,i)$  = population projetée de la région i à l'année t

$P(t)$  = population nationale projetée à l'année t

$APr(t,i)$  = proportion de la région i projetée et ajustée pour l'année t

Cette méthode sera appliquée pour projeter l'effectif total pour le milieu urbain, ainsi que pour leur milieu rural des régions. L'effectif total de chaque région s'obtiendra par sommation des effectifs des deux milieux.

La projection de la population des provinces sera faite selon la même méthode décrite pour les projections de la population des régions. Cette fois-ci, les entités géographiques seront pour chaque région les provinces par milieu de résidence de la région en question. Les projections seront réalisées de sorte que les effectifs projetés des provinces soient parfaitement cohérents avec les projections, effectuées dans une étape antérieure, de la population par milieu de résidence de la région d'appartenance.

Pour les projections démographiques par commune, elles ont été effectuées par application des taux d'accroissement démographique observés entre 2004 et 2014. Ainsi, et afin que les effectifs projetés des communes soient cohérents avec l'effectif de la population totale projeté de la province ou préfecture, il était nécessaire de :

- ✓ Répartir les différences entre ces deux totaux, en tenant compte du poids démographique de chaque commune ;
- ✓ S'assurer de la cohérence des rythmes d'accroissement par commune.

## **II. Résultats des projections**

### **1. Rang et position de la Région Fès-Meknès**

À l'horizon 2030, et suite aux projections démographiques réalisées, la population de la région Fès-Meknès atteindrait 4 640 286 habitants soit 11,8 % de la population nationale, alors qu'elle était de 4 229 579 habitants en 2014. De ce fait, la région occuperait le quatrième rang après les régions du Grand Casablanca - Settat, Marrakech -Safi et la région de Rabat - Salé - Kénitra. Elle continuerait à occuper la même position en termes de poids démographique même si ce dernier diminuerait en passant de 12,5 % en 2014 à 11,8 % à l'horizon 2030.

Durant la période 2014-2030, même si le poids démographique de la région Fès - Meknès s'avère important au niveau national, elle ne contribuerait qu'avec une part de 7,4 % dans le croît démographique national, se situant ainsi à la 7ème position parmi les régions du Royaume.

Quant au rythme d'accroissement démographique, la région connaîtrait un taux d'accroissement annuel moyen de 0,58 % entre 2014 et 2030, qui est inférieur à celui prévu au niveau national, soit 0,96 %. Ce rythme d'accroissement de la région plus ou moins faible, nous pousse à mieux découvrir les fluctuations démographiques que connaîtraient les provinces et communes de la région durant la période en question.

### Projections de la population par région

Région	Population			Poids (en %)			TAAM (%)
	2014	2020	2030	2014	2020	2030	
Tanger -Tétouan- Al Hoceima	3 547 332	3 813 854	4 215 906	10,5	10,6	10,7	1,09
Oriental	2 309 417	2 453 229	2 725 106	6,8	6,8	6,9	1,04
<b>Fès - Meknès</b>	<b>4 229 579</b>	<b>4 405 862</b>	<b>4 640 286</b>	<b>12,5</b>	<b>12,3</b>	<b>11,8</b>	<b>0,58</b>
Rabat - Salé-Kenitra	4 569 885	4 867 744	5 294 469	13,5	13,5	13,5	0,92
Béni Mellal- Khénifra	2 516 676	2 613 137	2 736 214	7,5	7,3	7,0	0,52
Grand Casablanca-Settat	6 842 255	7 408 213	8 301 621	20,3	20,6	21,1	1,22
Marrakech- Safi	4 510 691	4 774 413	5 142 271	13,4	13,3	13,1	0,82
Darâa-Tafilalet	1 632 418	1 693 786	1 773 240	4,8	4,7	4,5	0,52
Souss - Massa	2 669 481	2 896 152	3 315 234	7,9	8,1	8,4	1,36
Guelmim –Oued Noun	433 166	446 225	464 878	1,3	1,2	1,2	0,44
Laâyoune - Sakia El Hamra	366 631	400 442	456 582	1,1	1,1	1,2	1,38
Dakhla-Oued Eddahab	141 981	178 600	264 178	0,4	0,5	0,7	3,96
<b>Total</b>	<b>33 769 512</b>	<b>35 951 657</b>	<b>39 329 985</b>	<b>100,0</b>	<b>100,0</b>	<b>100,0</b>	<b>0,96</b>

TAAM : taux d'accroissement annuel moyen entre 2014 et 2030

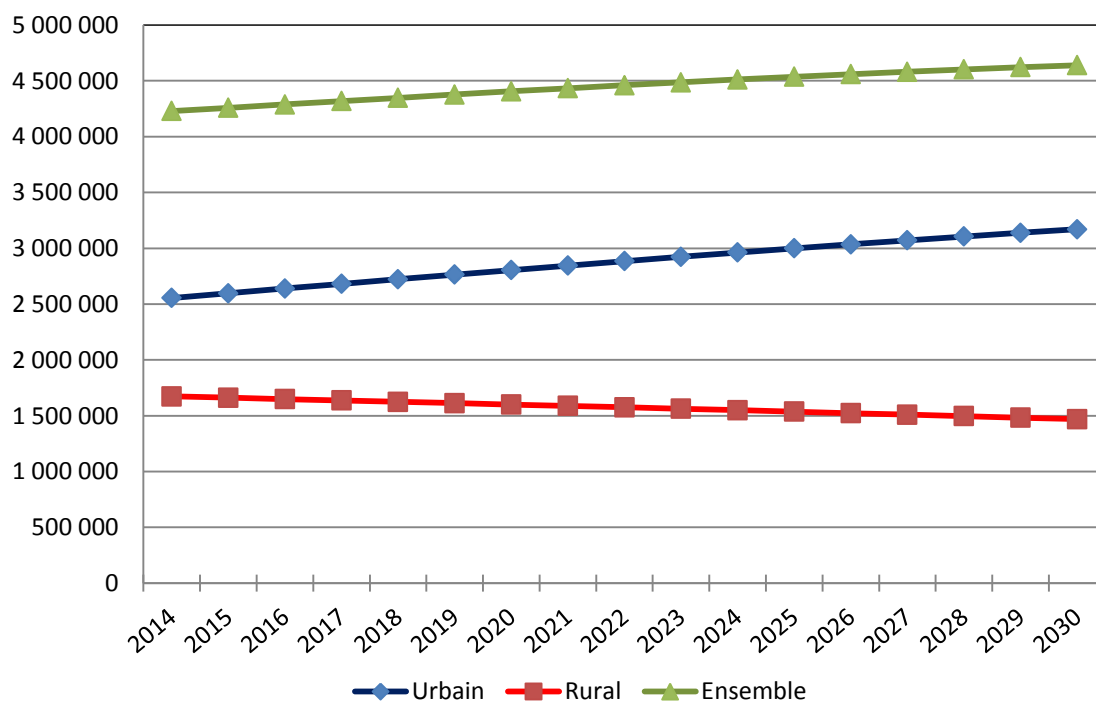
Par milieu de résidence, et comme les autres régions du Royaume, la population urbaine de la région Fès- Meknès continuerait à augmenter durant la période 2014-2030, avec un taux d'accroissement annuel moyen de 0,83 % qui, lui aussi serait inférieur au taux national (1,04 %). Quant au milieu rural, la tendance générale de diminution de sa population, concernerait presque toutes les régions y compris la région de Fès-Meknès qui enregistrerait un taux d'accroissement annuel négatif de -0,5 %, lequel conduirait à un rythme de diminution supérieur à la moyenne nationale (-0,22 %).

## Projections de la population urbaine et rurale par région

Région	Population urbaine			Population rurale		
	2014	2030	TAAM (%)	2014	2030	TAAM (%)
Tanger -Tétouan- Al Hoceima	2 123 590	2 752 894	1,00	1 423 742	1 463 012	0,10
Oriental	1 506 545	2 157 845	1,39	802 872	567 261	-1,33
<b>Fès - Meknès</b>	<b>2 555 611</b>	<b>3 170 772</b>	<b>0,83</b>	<b>1 673 968</b>	<b>1 469 514</b>	<b>-0,50</b>
Rabat - Salé-Kenitra	3 187 583	4 001 176	0,88	1 382 302	1 293 293	-0,26
Béni Mellal- Khénifra	1 234 658	1 522 797	0,81	1 282 018	1 213 417	-0,21
Grand Casablanca-Settat	5 030 129	6 688 258	1,10	1 812 126	1 613 363	-0,45
Marrakech- Safi	1 931 930	2 347 674	0,75	2 578 761	2 794 597	0,31
Darâa-Tafilalet	558 857	693 222	0,83	1 073 561	1 080 018	0,02
Souss - Massa	1 497 452	2 300 415	1,66	1 172 029	1 014 819	-0,55
Guelmim –Oued Noun	279 129	349 351	0,87	154 037	115 527	-1,10
Laâyoune - Sakia El Hamra	342 030	446 090	1,03	24 601	10 492	-3,22
Dakhla-Oued Eddahab	105 285	231 052	3,07	36 696	33 126	-0,39
<b>Total</b>	<b>20 352 799</b>	<b>26 661 546</b>	<b>1,04</b>	<b>13 416 713</b>	<b>12 668 439</b>	<b>-0,22</b>

TAAM : taux d'accroissement annuel moyen entre 2014 et 2030

### Projections de la population de la Région Fès-Meknès par milieu de résidence de 2014 à 2030



Les résultats présentés dans le tableau suivant, indiquent que les taux d'urbanisation connaîtraient des évolutions substantielles au niveau de toutes les régions du pays. C'est aussi le cas de la région Fès- Meknès où ce taux augmenterait de 7,9 point en passant de 60,4% en 2014 à 68,3% en 2030.

### **Evolution du taux d'urbanisation par région**

<b>Région</b>	<b>2014</b>	<b>2020</b>	<b>2030</b>
Tanger -Tétouan- Al Hoceima	59,9	62,1	65,3
Oriental	65,2	71,1	79,2
<b>Fès - Meknès</b>	<b>60,4</b>	<b>63,7</b>	<b>68,3</b>
Rabat - Salé-Kenitra	69,8	72,2	75,6
Béni Mellal- Khénifra	49,1	51,7	55,7
Grand Casablanca-Settat	73,5	76,5	80,6
Marrakech- Safi	42,8	44,1	45,7
Darâa-Tafilalet	34,2	36,2	39,1
Souss - Massa	56,1	61,5	69,4
Guelmim –Oued Noun	64,4	68,9	75,1
Laâyoune - Sakia El Hamra	93,3	95,5	97,7
Dakhla-Oued Eddahab	74,2	80,1	87,5
<b>Total</b>	<b>60,3</b>	<b>63,4</b>	<b>67,8</b>

## **2. Evolution de la population par provinces et préfectures**

### **2.1 Surcroît démographique**

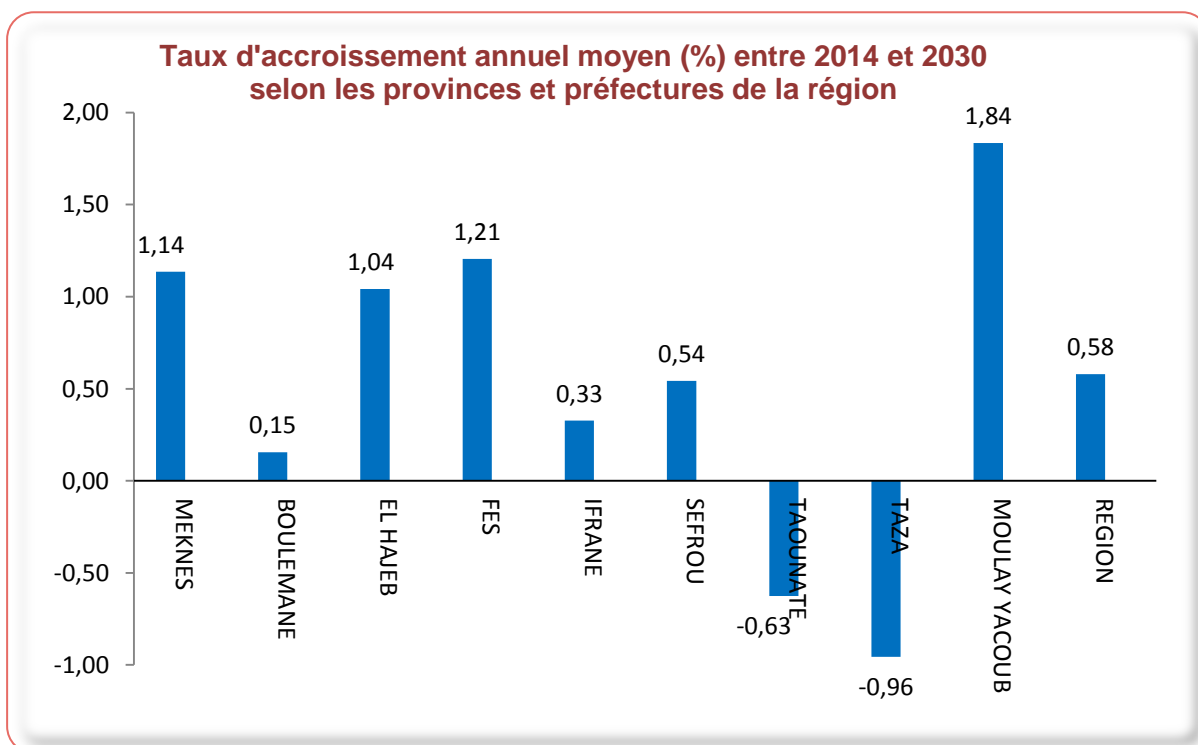
Selon les projections démographiques pour la période 2014 à 2030, la répartition du croît démographique total selon les préfectures et provinces de la région de Fès-Meknès montre que la préfecture de Fès contribuerait avec une grande part dans ce croît, soit 59 %, talonnée par la préfecture de Meknès (40,2 %). Ces deux préfectures, les plus peuplées en 2014, continueraient de l'être en 2030. Elles contribueraient ainsi à elles seules par environ 90,2% de l'accroissement démographique total de la région ; sans oublier que les deux provinces de Taza et de Taounate connaîtraient des diminutions notables de leurs populations respectives, ce qui se traduit par des parts négatifs dans le croît démographique total de la région. Soit -18,4 % pour la province de Taza et -15,4 % pour la province de Taounate.

## 2.2 Accroissement démographique

En termes de vitesses d'accroissement démographique, la province de Moulay Yacoub connaîtrait le taux d'accroissement annuel moyen le plus élevé soit 1,84 % entre 2014 et 2030, suivie par les deux préfectures de Fès et Meknès avec respectivement 1,21 % et 1,14 % et la province d'El Hajeb avec 1,04 %. Trois provinces connaîtraient une augmentation de leur population mais avec un rythme plus faible. Elles marqueraient des taux d'accroissement annuels moyens inférieurs au taux moyen régional de 0,58 %. Il s'agit des provinces de Sefrou (0,54%), Ifrane (0,33%) et Boulemane (0,15%). En revanche, les deux provinces de Taza et Taounate subiraient une diminution notable et progressive de leur population, en enregistrant des taux d'accroissement négatifs, soit respectivement -0,96% et -0,63%.

### Projections de la population de la Région par province et préfecture

Province/Préfecture	Population			Poids (en %)			TAAM 2014/2030 (%)
	2014	2020	2030	2014	2020	2030	
Meknès	833 237	902 391	998 301	19,7	20,5	21,5	1,14
Boulemane	197 399	200 561	202 335	4,7	4,6	4,4	0,15
El Hajeb	246 407	263 755	290 846	5,8	6,0	6,3	1,04
Fès	1 146 478	1 249 416	1 388 673	27,1	28,4	29,9	1,21
Ifrane	155 000	159 487	163 314	3,7	3,6	3,5	0,33
Sefrou	286 010	297 436	311 876	6,8	6,8	6,7	0,54
Taounate	662 505	641 499	599 180	15,7	14,6	12,9	-0,63
Taza	528 917	501 805	453 499	12,5	11,4	9,8	-0,96
Moulay Yacoub	173 626	189 512	232 262	4,1	4,3	5,0	1,84
<b>Total</b>	<b>4 229 579</b>	<b>4 405 862</b>	<b>4 640 286</b>	<b>100,0</b>	<b>100,0</b>	<b>100,0</b>	<b>0,58</b>



### 2.3 Poids démographique

Sur le plan du poids démographique, la préfecture de Fès continuerait à s'accaparer la part la plus importante de la population régionale (27,1 % en 2014 et près de 29,9 % en 2030). Située au deuxième rang, la préfecture de Meknès qui représentait 19,7 % de l'ensemble de la population de la région en 2014, aurait toujours la même position en 2030 mais avec un poids supérieur, soit 21,5 % de la population régionale. D'autres provinces connaîtraient une légère amélioration de leurs poids démographiques respectifs, il s'agit de la province de Moulay Yacoub (4,1 % en 2014 et près de 5 % en 2030 soit une augmentation de 0,9 points) et la province d'El Hajeb (5,8 % en 2014 et près de 6,3 % en 2030, soit une augmentation de 0,5 points). Par ailleurs, les provinces de Boulemane, Ifrane et Sefrou, et malgré l'évolution positive de leur population, leurs poids démographiques diminueraient respectivement de 0,3 ; 0,2 et 0,1 points. Sur un autre registre, étant donné que les deux provinces de Taounate et Taza subiraient une régression notable de leur population ; il serait évident de voir leurs poids démographiques passer entre 2014 et 2030 de 15,7% à 12,9% pour Taounate et de 12,5% à 9,8% pour Taza.



## 2.4 Répartition spatiale de la population

Par milieu de résidence, presque la totalité des provinces et préfectures de la région connaîtraient une diminution de leur population rurale d'ici l'an 2030. Il s'agit principalement de la province de Taza qui connaîtrait le taux d'accroissement annuel moyen négatif le plus élevé entre 2014 et 2030, soit -2,06%, suivie par la province de Taounate avec -0,88 % et la province de Sefrou -0,8 %. Le seul bémol dans ce tableau, est imputé à la province de Moulay Yacoub qui continuerait à résister en marquant pour sa population rurale, un taux d'accroissement annuel moyen positif de l'ordre de 0,03%.

### Projections de la population urbaine et rurale par province et préfecture

Province/Préfecture	Population urbaine			Population rurale		
	2014	2030	TAAM (%)	2014	2030	TAAM (%)
Meknès	685180	853413	1,38	148057	144888	-0,14
Boulemane	65479	79449	1,22	131920	122886	-0,44
El Hajeb	121214	170792	2,17	125193	120054	-0,26
Fès	1126124	1368712	1,23	20354	19961	-0,12
Ifrane	84253	97784	0,94	70747	65530	-0,48
Sefrou	155054	196634	1,50	130956	115242	-0,80
Taounate	85999	98350	0,84	576506	500830	-0,88
Taza	207580	223037	0,45	321337	230462	-2,06
Moulay Yacoub	24728	82601	7,83	148898	149661	0,03
<b>Total</b>	<b>2555611</b>	<b>3170772</b>	<b>1,36</b>	<b>1673968</b>	<b>1469514</b>	<b>-0,81</b>

TAAM : taux d'accroissement annuel moyen entre 2014 et 2030

En revanche, l'expansion démographique urbaine toucherait l'ensemble des provinces et préfectures de la région, mais d'une façon inégale. L'augmentation majeure serait observée au niveau de la province de Moulay Yacoub avec un taux d'accroissement annuel moyen de 7,83 %. Cet accroissement exceptionnel serait attribué en grande partie à l'essor démographique que connaîtrait le centre urbain émergent de Ras El Mae.

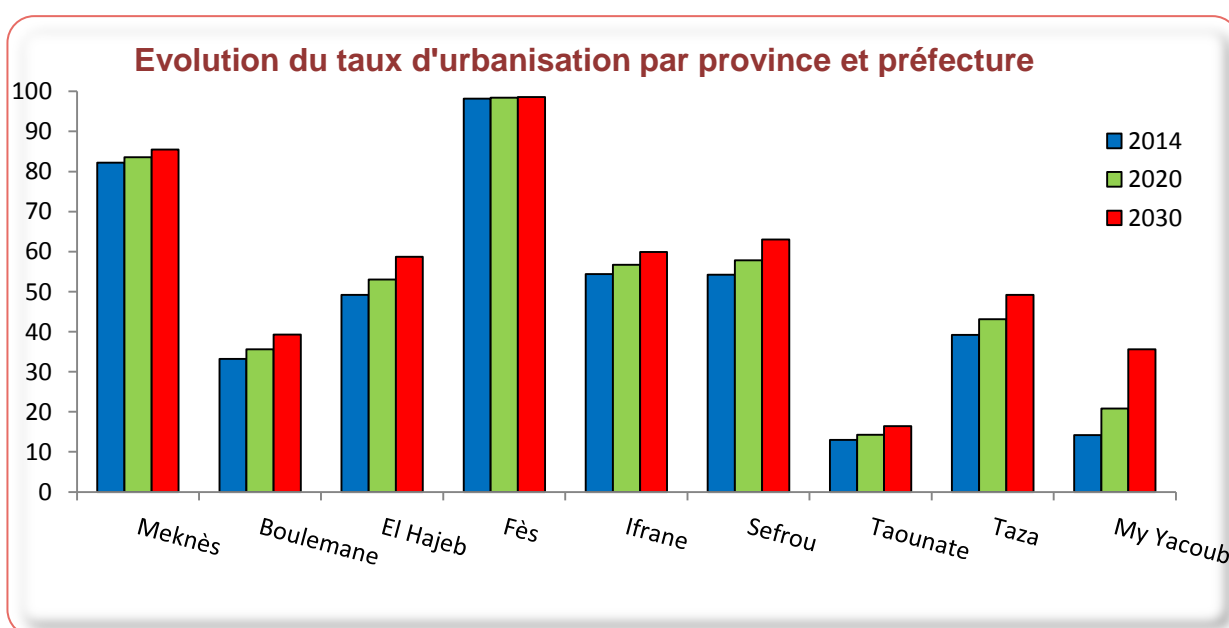
Certaines provinces qui en 2014, abritaient une population à majorité rurale (plus de 50%), le resteraient encore en l'an 2030. Elles enregistreraient ainsi, des taux d'urbanisation assez inférieurs à la moyenne régionale (68,3 % en 2030 contre 60,4 % en 2014). Il s'agit, des provinces de Boulemane (39,3% en 2030 contre 33,2% en 2014), Taounate (16,4 % en 2030 contre 13 % en 2014), Taza (49,2 % en 2030 contre 39,2 % en 2014) et la province de Moulay Yacoub (35,6 % en

2030 contre 14,2 % en 2014). Alors que la province d'El Hajeb qui avait presque autant de population rurale qu'urbaine en 2014 enregistrerait un taux d'urbanisation de 58,7% en 2030. D'autres provinces à caractère plus ou moins urbain en 2014, confirmeraient davantage ce statut en 2030. C'est le cas de la province d'Ifrane qui avait enregistré un taux d'urbanisation de 54,4 % en 2014 et qui passerait à 59,9 % en 230 et la province de Sefrou (63% en 2030 contre 54,2% en 2014).

Pour les deux préfectures qui ont déjà atteint un degré d'urbanisation assez élevé en 2014, elles continueraient à préserver ce trait particulier en 2030. C'est le cas de la préfecture de Fès (98,6 % en 2030 contre 98,2 % en 2014), et de Meknès (85,5 % en 2030 contre 82,2 % en 2014).

### Evolution du taux d'urbanisation par province et préfecture

Province/Préfecture	2014	2020	2030
Meknès	82,2	83,6	85,5
Boulemane	33,2	35,6	39,3
El Hajeb	49,2	53,0	58,7
Fès	98,2	98,4	98,6
Ifrane	54,4	56,7	59,9
Sefrou	54,2	57,8	63,0
Taounate	13,0	14,3	16,4
Taza	39,2	43,1	49,2
Moulay Yacoub	14,2	20,8	35,6
<b>Total</b>	<b>60,4</b>	<b>63,7</b>	<b>68,3</b>



### 3. Evolution de la population selon les communes

#### 3.1 Milieu urbain

L'examen de la population urbaine selon le RGPH 2014 au niveau de la région Fès- Meknès, montre la prédominance de trois grandes agglomérations urbaines qui abritent chacune plus de 100 mille habitants. Il s'agit de la ville de Fès qui compte six arrondissements et une municipalité avec 1.112.072 habitants, suivie par la ville de Meknès (y compris la municipalité d'Al Machouar Stinia) qui compte 525.092 habitants ; et avec un poids moins important, on trouve la ville de Taza qui abrite 148.456 habitants.

Le tableau ci-dessous présente les projections démographiques de ces trois agglomérations les plus peuplées de la région Fès-Meknès.

#### Projections de la population des trois grandes villes de la Région

Ville	Population au 1 <sup>er</sup> juillet			Poids dans l'urbain de la région (en %)			TAAM 2014/2030 (%)
	2014	2020	2030	2014	2020	2030	
Fès	1108678	1200596	1304517	43,4	42,8	41,1	1,02
Meknès	524057	543582	537219	20,5	19,4	16,9	0,15
Taza	148214	152678	153888	5,8	5,4	4,8	0,2

Ces trois villes prises ensemble, constituent 69,7 % de la population urbaine de la région en 2014. Et même si leur poids perdrait environ 7 points vers l'année 2030, elles continueraient à avoir une grande importance avec 62,9% de la population urbaine régionale.

**Projections de la population des communes/centres urbain(e)s  
les plus dynamiques sur le plan démographique**

Province/ Préfecture	Commune Centre urbain(e)	Population			TAAM 2014/2030 (%)
		2014	2020	2030	
Fès	Centre: Ouled Tayeb	13940	25005	60975	9,7
My Yacoub	Centre: Ras El Mae	20121	34719	77501	8,8
Sefrou	Centre: Ain Cheggag	9981	15973	32512	7,7
El Hajeb	Centre: Kantina	3599	5318	9656	6,4
El Hajeb	Centre: Bouderbala	7822	11132	18981	5,7
Meknès	Boufakrane (Mun.)	12803	18053	29718	5,4
Meknès	Ouislane (Mun.)	86979	122502	201284	5,4
Meknès	Centre: Zoualet	9974	13065	19022	4,1
Ifrane	Centre: Sidi Addi	4188	5174	7037	3,3
Meknès	Centre: Haj Kaddour	6462	8030	10709	3,2
Meknès	Centre: M'Haya	5779	7125	9377	3,1
Ifrane	Centre: Timahdite	3544	4317	5735	3,1

En termes de taux d'accroissement démographique annuel moyen entre 2014 et 2030, ce sont les centres urbains appartenant à des communes à caractère rural qui sont les plus dynamiques. Il s'agit du centre Ouled Tayeb limitrophe avec la ville de Fès, qui connaîtrait le taux d'accroissement le plus important dans la région (9,7 %), suivi par le centre Ras El Mae de la province de Moulay Yacoub (8,8%), ensuite le centre Ain Cheggag (7,7%), le centre Kantina (6,4%), le centre Bouderbala (5,7%); suivis ensemble par les deux premières municipalités de Boufakrane et de Ouislane appartenant à la préfecture de Meknès (5,4%). A noter également que la municipalité de Ouislane proche de la ville de Meknès, dépasserait les deux cents mille habitants (200.000) à l'horizon 2030. Pour les autres centres figurant dans ce tableau, ils enregistreront des taux d'accroissement démographique variant entre 3,1% et 4,1%.

## Projections de la population des dix premières communes/centres urbain(e)s à taux d'accroissement démographique négatifs

Province/ Préfecture	Commune Centre urbain(e)	Population			TAAM 2014/2030 (%)
		2014	2020	2030	
Meknès	Al Machouar - Stinia (Mun)	4698	3527	2030	-5,1
Fès	Fès-Médina (Arrd)	70902	58619	39315	-3,6
Fès	Méchour Fès Jdid (Mun)	20643	17287	11845	-3,4
Taounate	Thar Es-souk (Mun.)	5196	4595	3584	-2,3
Meknès	My Driss Zerhoun (Mun.)	11628	10818	8906	-1,7
Taza	Centre: Tainaste	1697	1582	1349	-1,4
Meknès	Centre: Ain Jemaa	2490	2366	2017	-1,3
Fès	Agdal (Arrd)	142432	136615	117362	-1,2
Ifrane	Centre: Ain Leuh	4972	4727	4155	-1,1
Sefrou	El Menzel (Mun.)	12636	12403	11178	-0,8

Sur la base des tendances observées durant les deux dernières décennies, les communes urbaines qui subiraient une régression de leur population entre 2014 et 2030, sont constituées en premier lieu par les anciennes médinas des villes de Fès et Meknès : en l'occurrence, la municipalité d'Al Machouar-Stinia (-5,1%), l'arrondissement de Fès-Médina (-3,6%) et la municipalité de Méchour Fès Jdid (-3,4%) ; ensuite les municipalités Thar Es-Souk (-2,3%) et Moulay Driss Zerhoun (-1,7%). Pour ce qui est des centres urbains, il s'agit principalement de ceux qui étaient déjà moins peuplés en 2014 comme le centre de Tainaste (-1,4%), Ain Jemaa (-1,3%) et Ain Leuh (-1,1%).

A noter également le recul de la population du Centre-ville de Fès, représenté par l'arrondissement d'Agdal (-1,2%), lié en grande partie aux mutations qui seront opérées dans les fonctions du Centre-ville dans le sens de plus de fonctions administratives, de services et de professions libérales.

### 3.2 Milieu rural

La région de Fès-Meknès est constituée de 194 communes, dont 161 communes rurales ; sauf dix communes parmi elles, ont enregistré en 2014 des populations rurales dépassant l'effectif de 20 mille habitants (*sans prendre en compte pour certaines communes rurales la population de leurs centres urbains*). Il s'agit des communes de Fritissa, Laqsir, M'Haya, Ain Chkef, Sbaa Rouadi, Mkanssa, Bouhouda, Bni Frassen, Ghiata Al Gharbia, et Galdamane. La population rurale de ces communes représente 15,3% du total de la population rurale de la région en 2014 ; elle atteindrait 17,5% vers l'année 2030.

#### Projections de la population rurale des communes les plus peuplées de la Région

Province/ Préfecture	Commune	Population			TAAM 2014/2030 (%)
		2014	2020	2030	
Boulemane	Fritissa	29415	30471	31641	0,5
El Hajeb	Laqsir	31931	34870	39360	1,3
Meknès	M'Haya	20538	21549	22893	0,7
My Yaacoub	Ain Chkef	33947	35735	38257	0,7
My Yaacoub	Sbaa Rouadi	23479	24479	25785	0,6
Taounate	Mkanssa	23158	22619	21370	-0,5
Taounate	Bouhouda	26236	25806	24661	-0,4
Taza	Bni Frassen	23519	20178	15259	-2,7
Taza	Ghiata Al Gharbia	23061	21796	19363	-1,1
Taza	Galdamane	21443	20668	18972	-0,8

En relation avec le taux d'accroissement négatif que connaîtrait la population rurale de la région entre 2014 et 2030, soit -0,8% ; environ 82% des communes rurales verraient leur population diminuer. Il s'agit notamment des communes de Bouyablane à Taza (-4,6%), Ain Timguenai à Sefrou (-4,3%), Tizi Ouesli à Taza (-3,8%), Tazarine à Taza (-3,6%), Adrej à Sefrou (-3,5%) et Sidi Ali Bourakba à Taza (-3,5%).

Il est à noter aussi que seulement 11,8% des communes rurales de la région, connaîtraient des majorations de leur population. Les taux les plus importants seraient enregistrés au niveau des communes de Laqsir à El Hajeb (1,3%) et Sidi Slimane Moul Ikifane à Meknès (1,0%).

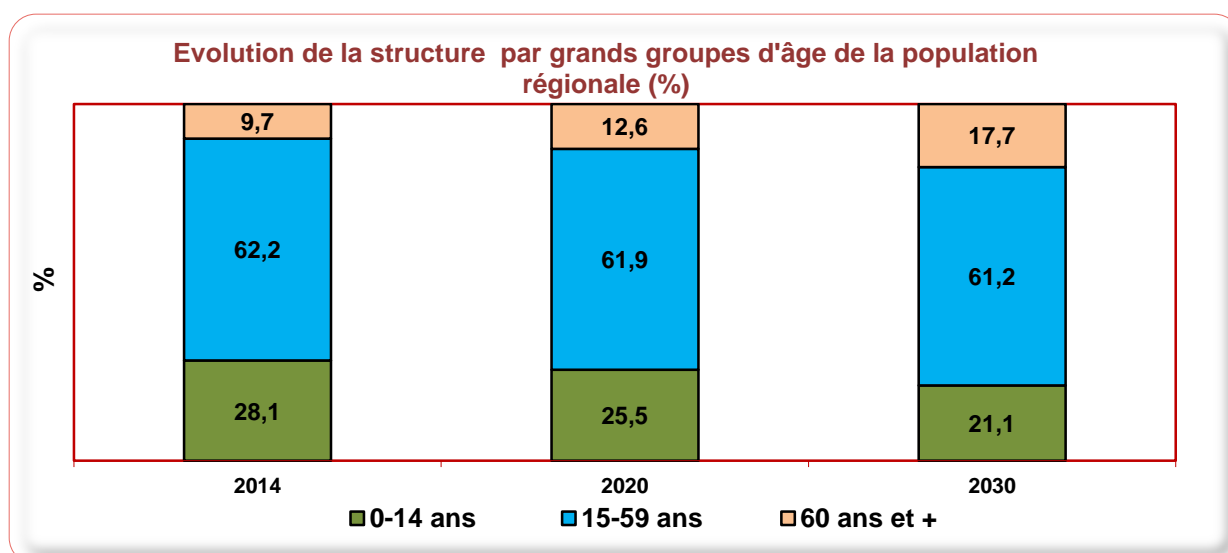
Les autres communes rurales, soit une dizaine, connaîtraient une quasi-stabilité de leur population.

#### 4. Evolution de la structure par grands groupes d'âge

Outre les projections des effectifs de la population, l'occasion se présente pour projeter également les effectifs et la structure par tranche d'âge. Le tableau ci-dessous donne l'évolution de la structure par grands groupes d'âge de la population de la région de 2014 à 2030.

**Evolution de la structure par  
grands groupes d'âge de la population régionale(en %)**

Groupes d'âge	2014	2015	2020	2025	2030
Population totale					
0-14 ans	28,1	27,6	25,5	23,8	21,1
15-59 ans	62,2	62,3	61,9	61,4	61,2
60 ans & +	9,7	10,1	12,6	14,9	17,7
<b>Total</b>	<b>100,0</b>	<b>100,0</b>	<b>100,0</b>	<b>100,0</b>	<b>100,0</b>
Population urbaine					
0-14 ans	26,3	25,8	23,9	22,5	20,4
15-59 ans	64,2	64,2	63,5	62,5	61,7
60 ans & +	9,5	9,9	12,6	15,1	18,0
<b>Total</b>	<b>100,0</b>	<b>100,0</b>	<b>100,0</b>	<b>100,0</b>	<b>100,0</b>
Population rurale					
0-14 ans	30,7	30,4	28,4	26,3	22,7
15-59 ans	59,3	59,3	59,0	59,3	60,1
60 ans & +	10,0	10,3	12,6	14,4	17,3
<b>Total</b>	<b>100,0</b>	<b>100,0</b>	<b>100,0</b>	<b>100,0</b>	<b>100,0</b>



Plusieurs constats peuvent être dégagés suite à l'examen des résultats obtenus :

#### Une baisse progressive de la population jeune

Les projections indiquent une baisse de la proportion des jeunes. Ainsi, les classes d'âges de 15 ans et moins subirait les effets du fléchissement de la fécondité chez les femmes, déjà constatée depuis des décennies et qui se poursuivra sans doute dans l'avenir. Ainsi, la proportion des enfants âgés de moins de 15 ans qui était près de 28,1 % en 2014, baisserait progressivement pour atteindre un peu près de 21,1 % vers l'année 2030 ; soit une chute de presque 7 points en l'espace de 16 ans. Cette tendance à la baisse est constatée aussi bien dans le milieu urbain que rural.

#### La population en âge d'activité demeurerait importante

La population potentiellement active, de 15 à 59 ans, qui constituait un peu moins des deux tiers de la population régionale totale en 2014 (62,2%), connaîtrait une très légère diminution, soit un point de moins pour atteindre 61,2% en 2030. Cette baisse concernera uniquement le milieu urbain. En effet, le poids de cette population passerait de 64,2% en 2014 à 61,7% en 2030, soit une baisse de 2,5 points. Alors qu'en milieu rural, elle augmenterait de 0,8 points en passant de 59,3% à 60,1 % durant la période de projection. D'une façon générale, la population de cette tranche d'âge resterait importante, ce qui aurait un impact direct sur le marché de travail.

#### Le vieillissement de la population en accentuation

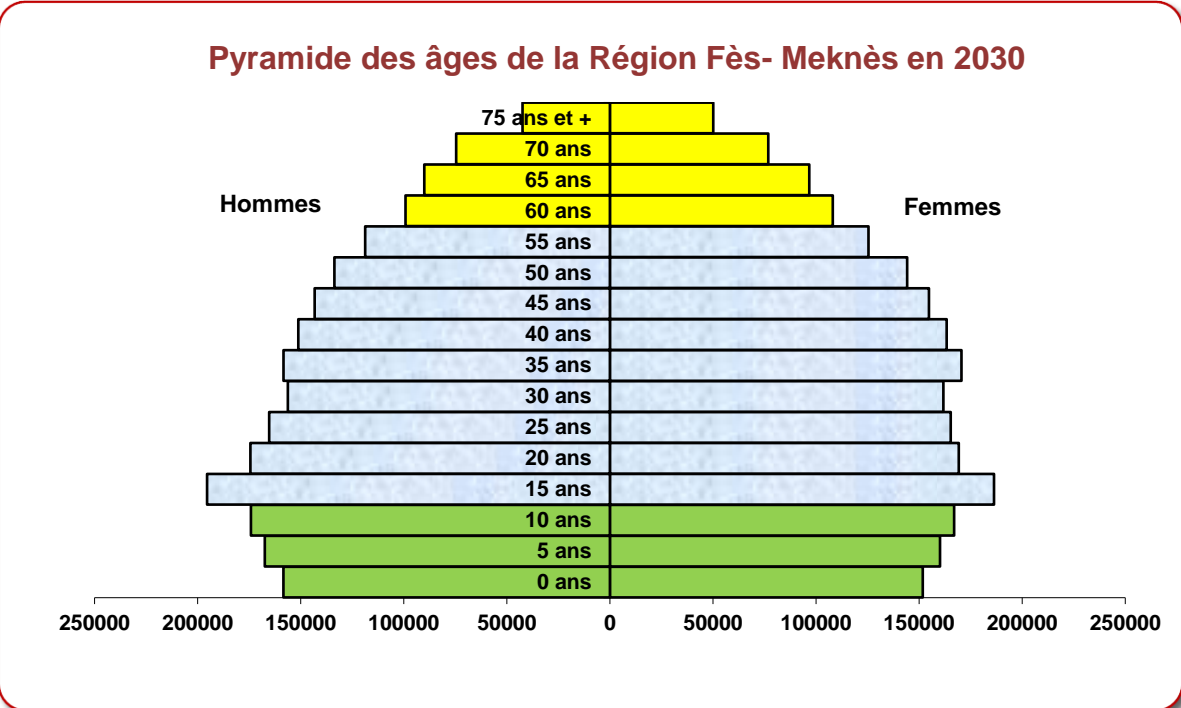
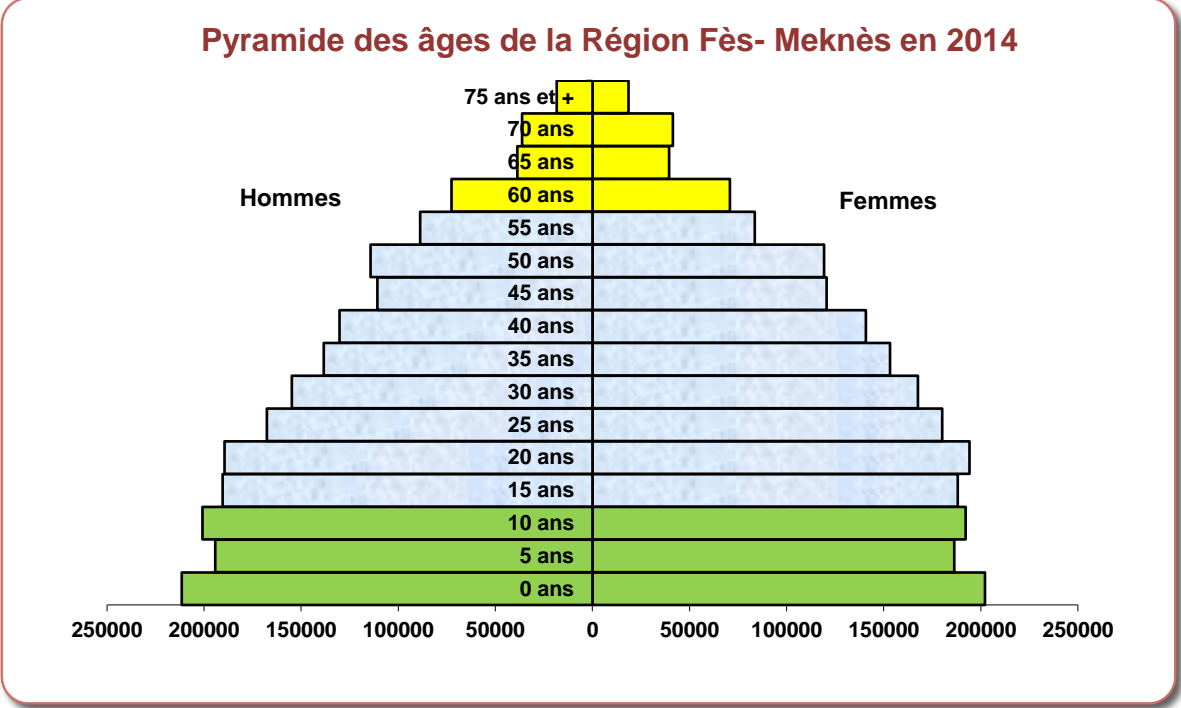
Les personnes âgées de 60 ans et plus verraient leur poids presque doubler, et s'accroître ainsi d'environ 8 points en passant de 9,7% en 2014 à 17,7% en 2030. Cette augmentation est remarquée aussi bien en milieu rural qu'en milieu urbain.

Donc pour résumer, à l'instar des tendances d'évolution de la population observées au niveau national, et en raison de la baisse continue de la fécondité ; la part des jeunes de moins de 15 ans dans la population régionale ne cesserait de diminuer entre 2014 et 2030. A l'opposé, à l'autre extrémité des groupes d'âge, le poids relatif de la tranche d'âge des plus de 60 ans, continuerait à croître, confirmant, ainsi, le processus de vieillissement de la population, plus exactement d'inversion de la pyramide des âges.



Les graphiques des pyramides des âges ci-dessous, illustrent de façon éloquente l'ensemble de ces tendances, ainsi que les profondes mutations que subiront, et la population totale du pays, et la population de la région.

**5. Pyramides des âges**



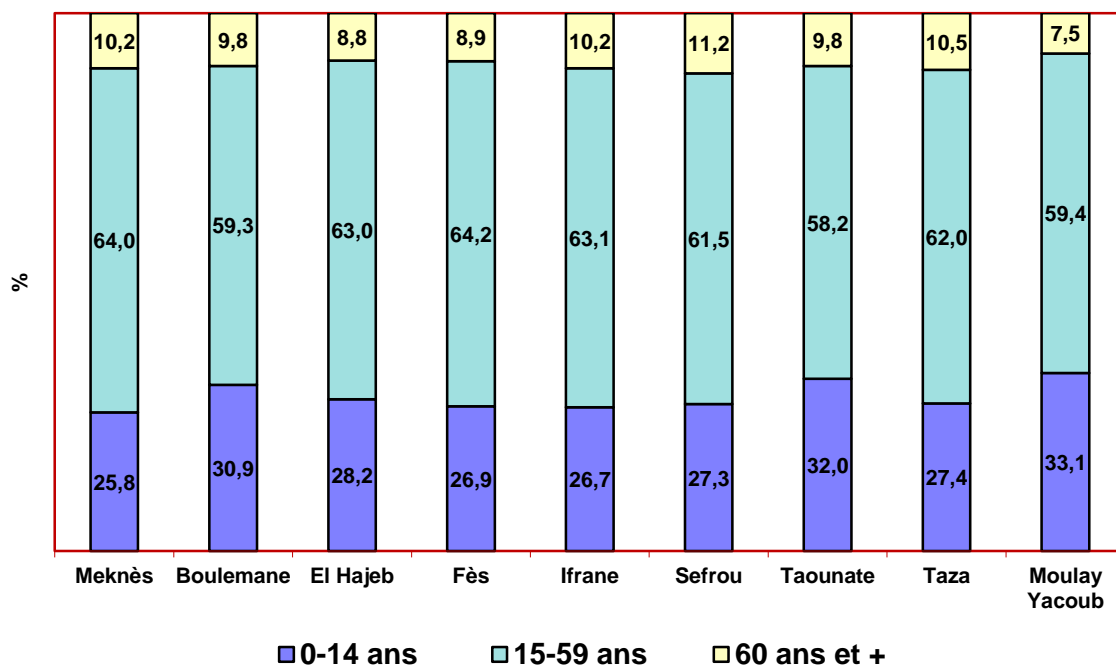
## 6. Evolution de la structure d'âges au niveau provincial

### Structure par grands groupes d'âge de la population des provinces et préfectures de la Région(en %)

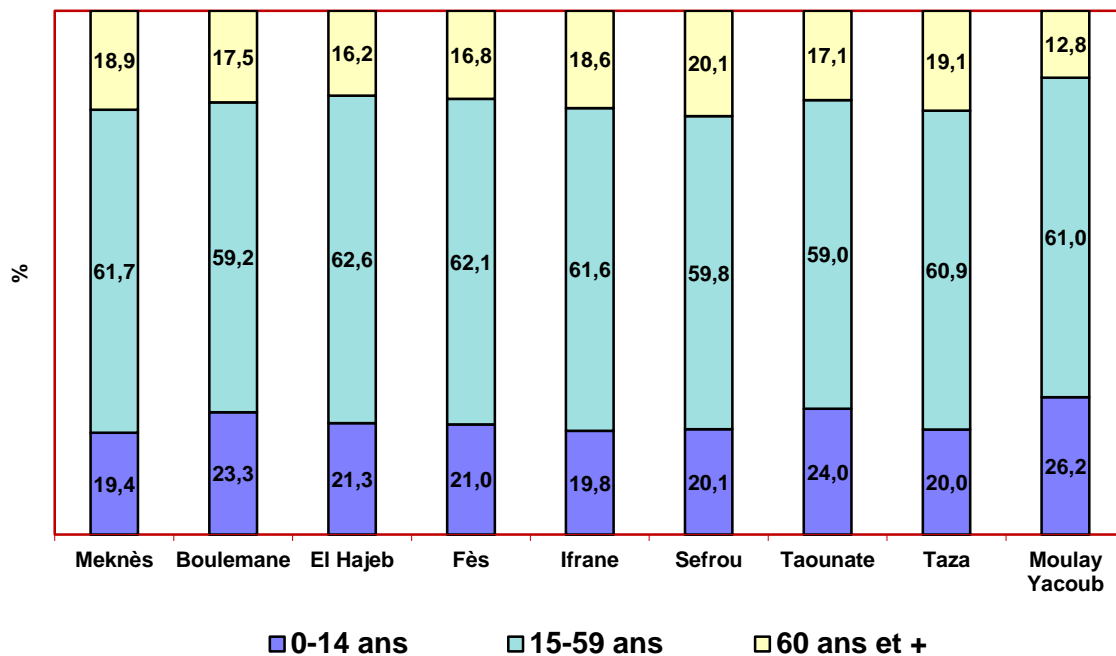
- Ensemble -

Groupes d'âge	2014	2015	2020	2025	2030
<b>Préfecture de Meknès</b>					
0-14 ans	25,8	25,3	23,3	21,7	19,4
15-59 ans	64,0	64,0	63,3	62,4	61,7
60 ans & +	10,2	10,7	13,4	16,0	18,9
<b>Province de Boulemane</b>					
0-14 ans	30,9	30,5	28,4	26,4	23,3
15-59 ans	59,3	59,3	59,0	58,9	59,2
60 ans & +	9,8	10,1	12,6	14,6	17,5
<b>Province d'El Hajeb</b>					
0-14 ans	28,2	27,8	25,7	23,9	21,3
15-59 ans	63,0	63,1	62,9	62,5	62,6
60 ans & +	8,8	9,2	11,4	13,5	16,2
<b>Préfecture de Fès</b>					
0-14 ans	26,9	26,4	24,5	23,1	21,0
15-59 ans	64,2	64,3	63,7	62,8	62,1
60 ans & +	8,9	9,3	11,8	14,2	16,8
<b>Province d'Ifrane</b>					
0-14 ans	26,7	26,3	24,2	22,5	19,8
15-59 ans	63,1	63,1	62,6	62,0	61,6
60 ans & +	10,2	10,6	13,2	15,6	18,6
<b>Province de Sefrou</b>					
0-14 ans	27,3	26,8	24,7	22,9	20,1
15-59 ans	61,5	61,6	60,9	60,3	59,8
60 ans & +	11,2	11,6	14,4	16,8	20,1
<b>Province de Taounate</b>					
0-14 ans	32,0	31,7	29,6	27,6	24,0
15-59 ans	58,2	58,3	58,0	58,2	59,0
60 ans & +	9,8	10,1	12,3	14,2	17,1
<b>Province de Taza</b>					
0-14 ans	27,4	27,0	24,9	23,0	20,0
15-59 ans	62,0	62,1	61,5	61,1	60,9
60 ans & +	10,5	10,9	13,7	15,9	19,1
<b>Province de Moulay Yacoub</b>					
0-14 ans	33,1	32,8	31,0	29,1	26,2
15-59 ans	59,4	59,4	59,6	60,1	61,0
60 ans & +	7,5	7,7	9,4	10,8	12,8

**Structure de la population des provinces de la Région par grands groupes d'âge en 2014**



**Structure de la population des provinces de la Région par grands groupes d'âge en 2030**



A l'instar de ce qui se passerait au niveau national et régional, les provinces de la région suivraient les mêmes tendances constatées. En effet, pour toutes les provinces, le poids de la population de la tranche d'âge 0-14 ans connaîtrait une diminution, la plus forte serait dans la province de Taounate, soit une baisse de 8 points en passant de 32% en 2014 à 24% vers 2030, suivie par la province de Boulemane qui enregistrerait une baisse de 7,6 points et la province de Taza avec 7,4 points de moins durant la période en question. C'est la préfecture de Fès à forte dominance urbaine, qui marquerait la diminution la plus faible de l'effectif de sa population jeune, dont le poids passerait de 26,9% en 2014 à 21% en 2030, soit une baisse de 5,9 points.

S'agissant de la population potentiellement active (15 et 59 ans), celle-ci verra ses effectifs diminuer, mais très légèrement. Sept (7) provinces et préfectures sont concernées par ce fléchissement ; tandis que les deux provinces de Taounate et Moulay Yacoub, à forte dominance rurale ; connaîtront une quasi-stagnation, sinon de légères augmentations de la population de ce groupe d'âges.

Par ailleurs, l'examen des poids de la population des personnes âgées de 60 ans et plus dans la région, montre que le phénomène de vieillissement se confirmera de plus en plus au niveau de toutes les provinces. Ainsi, la province de Sefrou enregistrerait l'augmentation la plus importante, le poids de cette catégorie passerait en effet de 11,2% en 2014 à 20,1% en 2030 soit une augmentation de 8,9 points, suivie par la préfecture de Meknès (8,7 points), Taza (8,6 points) et Ifrane (8,4 points). Elle serait plus faible dans la province de Moulay Yacoub ; soit 5,3 points en passant de 7,5% à 12,8%.

Par milieu de résidence, les évolutions comme le montrent les deux tableaux ci-dessous, varieront dans le même sens et avec la même intensité que les tendances observées au niveau global de la région et de ses provinces ; avec tout de même quelques légères différences, qui marqueront les deux catégories des jeunes (moins de 15 ans) et des séniors (à partir de 60 ans), notamment au niveau du milieu rural.

**Structure par grands groupes d'âge de la population  
des provinces et préfectures de la Région (en %)**

**Milieu Urbain**

<b>Groupes d'âge</b>	<b>2014</b>	<b>2015</b>	<b>2020</b>	<b>2025</b>	<b>2030</b>
<b>Préfecture de Meknès</b>					
<b>0-14 ans</b>	25,0	24,5	22,5	21,1	19,0
<b>15-59 ans</b>	64,7	64,7	63,9	62,6	61,7
<b>60 ans &amp; +</b>	10,3	10,8	13,6	16,3	19,3
<b>Province de Boulemane</b>					
<b>0-14 ans</b>	29,6	29,1	27,1	25,5	23,2
<b>15-59 ans</b>	61,7	61,8	61,3	60,5	59,9
<b>60 ans &amp; +</b>	8,7	9,1	11,6	14,0	16,9
<b>Province d'El Hajeb</b>					
<b>0-14 ans</b>	26,9	26,4	24,5	23,0	20,9
<b>15-59 ans</b>	64,3	64,4	63,9	62,9	62,3
<b>60 ans &amp; +</b>	8,8	9,2	11,7	14,1	16,8
<b>Préfecture de Fès</b>					
<b>0-14 ans</b>	26,8	26,3	24,5	23,0	21,0
<b>15-59 ans</b>	64,3	64,3	63,8	62,8	62,1
<b>60 ans &amp; +</b>	8,9	9,3	11,8	14,2	16,9
<b>Province d'Ifrane</b>					
<b>0-14 ans</b>	24,5	24,0	22,1	20,6	18,5
<b>15-59 ans</b>	64,9	65,0	64,0	62,8	61,6
<b>60 ans &amp; +</b>	10,6	11,0	13,9	16,6	19,9
<b>Province de Sefrou</b>					
<b>0-14 ans</b>	26,1	25,6	23,6	22,1	19,9
<b>15-59 ans</b>	63,3	63,3	62,4	61,2	60,1
<b>60 ans &amp; +</b>	10,6	11,1	14,0	16,7	20,0
<b>Province de Taounate</b>					
<b>0-14 ans</b>	30,6	30,1	28,1	26,6	24,3
<b>15-59 ans</b>	61,8	61,9	61,6	61,0	60,5
<b>60 ans &amp; +</b>	7,7	8,0	10,2	12,4	15,2
<b>Province de Taza</b>					
<b>0-14 ans</b>	24,9	24,4	22,5	21,1	18,9
<b>15-59 ans</b>	64,7	64,7	63,6	62,4	61,1
<b>60 ans &amp; +</b>	10,4	10,9	13,9	16,6	19,9
<b>Province de Moulay Yacoub</b>					
<b>0-14 ans</b>	34,9	34,4	32,4	30,9	28,8
<b>15-59 ans</b>	59,6	59,9	60,1	60,0	60,2
<b>60 ans &amp; +</b>	5,5	5,8	7,4	9,1	11,0

**Structure par grands groupes d'âge de la population  
des provinces et préfectures de la Région (en %)  
Milieu Rural**

Groupes d'âge	2014	2015	2020	2025	2030
<b>Préfecture de Meknès</b>					
<b>0-14 ans</b>	29,5	29,2	27,1	25,0	21,6
<b>15-59 ans</b>	60,6	60,6	60,5	60,8	61,4
<b>60 ans &amp; +</b>	9,9	10,2	12,4	14,3	17,0
<b>Province de Boulemane</b>					
<b>0-14 ans</b>	31,6	31,3	29,1	27,0	23,3
<b>15-59 ans</b>	58,1	58,1	57,7	58,0	58,8
<b>60 ans &amp; +</b>	10,3	10,7	13,1	15,0	17,9
<b>Province d'El Hajeb</b>					
<b>0-14 ans</b>	29,4	29,1	27,1	25,1	21,8
<b>15-59 ans</b>	61,7	61,8	61,7	62,1	63,0
<b>60 ans &amp; +</b>	8,9	9,1	11,2	12,9	15,3
<b>Préfecture de Fès</b>					
<b>0-14 ans</b>	30,4	30,1	28,0	25,8	22,5
<b>15-59 ans</b>	61,3	61,4	61,5	62,1	63,1
<b>60 ans &amp; +</b>	8,3	8,5	10,5	12,1	14,4
<b>Province d'Ifrane</b>					
<b>0-14 ans</b>	29,3	29,0	27,1	25,0	21,6
<b>15-59 ans</b>	60,9	60,9	60,7	60,9	61,6
<b>60 ans &amp; +</b>	9,8	10,1	12,3	14,1	16,8
<b>Province de Sefrou</b>					
<b>0-14 ans</b>	28,7	28,3	26,2	24,1	20,6
<b>15-59 ans</b>	59,4	59,4	58,9	59,0	59,2
<b>60 ans &amp; +</b>	11,9	12,2	14,9	16,9	20,2
<b>Province de Taounate</b>					
<b>0-14 ans</b>	32,2	31,9	29,9	27,7	23,9
<b>15-59 ans</b>	57,7	57,7	57,4	57,7	58,6
<b>60 ans &amp; +</b>	10,1	10,4	12,7	14,6	17,4
<b>Province de Taza</b>					
<b>0-14 ans</b>	29,0	28,7	26,7	24,7	21,1
<b>15-59 ans</b>	60,3	60,3	59,8	60,0	60,6
<b>60 ans &amp; +</b>	10,6	10,9	13,5	15,3	18,3
<b>Province de Moulay Yacoub</b>					
<b>0-14 ans</b>	32,8	32,6	30,6	28,5	24,9
<b>15-59 ans</b>	59,3	59,4	59,4	60,1	61,4
<b>60 ans &amp; +</b>	7,8	8,1	10,0	11,5	13,7

# ***Annexes***

# *Annexe I*

## **Projections régionales et provinciales selon le milieu de résidence**



**Tableau 1: Projections de la population urbaine des préfectures et provinces de la Région Fès-Meknès au 1er juillet de 2014 à 2030**

Milieu urbain	2014	2015	2016	2017	2018	2019	2020	2021	2022	2023	2024	2025	2026	2027	2028	2029	2030
<b>Meknès</b>	685180	696869	708577	720261	731878	743384	754733	765883	776797	787458	797850	807963	817781	827273	836402	845130	853413
<b>Boulemane</b>	65479	66486	67492	68493	69485	70461	71421	72357	73269	74153	75008	75835	76631	77394	78121	78807	79449
<b>El Hajeb</b>	121214	124240	127308	130411	133541	136692	139854	143019	146180	149333	152473	155599	158706	161788	164836	167841	170792
<b>Fès</b>	1126124	1143583	1161018	1178358	1195535	1212473	1229103	1245353	1261170	1276525	1291394	1305764	1319611	1332889	1345538	1357501	1368712
<b>Ifrane</b>	84253	85313	86365	87402	88420	89415	90380	91312	92205	93058	93872	94643	95371	96053	96685	97263	97784
<b>Sefrou</b>	155054	157876	160709	163544	166369	169174	171951	174687	177376	180014	182594	185117	187577	189968	192281	194507	196634
<b>Taounate</b>	85999	87001	87992	88967	89921	90849	91745	92605	93425	94203	94938	95630	96277	96876	97424	97916	98350
<b>Taza</b>	207580	209190	210757	212269	213716	215084	216363	217543	218617	219579	220430	221169	221795	222302	222682	222931	223037
<b>My Yacoub</b>	24728	26760	28951	31311	33849	36577	39505	42644	46005	49603	53451	57564	61956	66642	71636	76951	82601
<b>Région (Urbain)</b>	<b>2555611</b>	<b>2597318</b>	<b>2639169</b>	<b>2681016</b>	<b>2722714</b>	<b>2764109</b>	<b>2805055</b>	<b>2845403</b>	<b>2885044</b>	<b>2923926</b>	<b>2962010</b>	<b>2999284</b>	<b>3035705</b>	<b>3071185</b>	<b>3105605</b>	<b>3138847</b>	<b>3170772</b>

**Tableau 2: Projections de la population rurale des préfectures et provinces de la Région Fès-Meknès au 1er juillet de 2014 à 2030**

Milieu rural	2014	2015	2016	2017	2018	2019	2020	2021	2022	2023	2024	2025	2026	2027	2028	2029	2030
<b>Meknès</b>	148057	148002	147959	147913	147853	147771	147658	147513	147335	147123	146882	146615	146322	146003	145658	145286	144888
<b>Boulemane</b>	131920	131462	131015	130568	130113	129637	129140	128615	128063	127487	126887	126267	125628	124971	124295	123600	122886
<b>El Hajeb</b>	125193	124986	124788	124591	124382	124154	123901	123623	123317	122983	122627	122249	121852	121433	120994	120535	120054
<b>Fès</b>	20354	20348	20345	20340	20334	20325	20313	20295	20273	20247	20217	20183	20145	20105	20061	20012	19961
<b>Ifrane</b>	70747	70476	70211	69947	69678	69399	69107	68802	68483	68150	67806	67451	67086	66712	66327	65933	65530
<b>Sefrou</b>	130956	130036	129134	128236	127333	126417	125485	124531	123557	122564	121554	120532	119498	118451	117393	116324	115242
<b>Taounate</b>	576506	571996	567567	563167	558754	554290	549754	545137	540438	535662	530824	525935	521000	516023	511002	505936	500830
<b>Taza</b>	321337	315103	309003	303008	297096	291243	285442	279686	273976	268316	262713	257173	251699	246290	240948	235671	230462
<b>My Yacoub</b>	148898	149095	149303	149509	149701	149869	150007	150111	150181	150216	150220	150196	150145	150067	149960	149825	149661
<b>Région (Rural)</b>	<b>1673968</b>	<b>1661504</b>	<b>1649325</b>	<b>1637279</b>	<b>1625244</b>	<b>1613105</b>	<b>1600807</b>	<b>1588313</b>	<b>1575623</b>	<b>1562748</b>	<b>1549730</b>	<b>1536601</b>	<b>1523375</b>	<b>1510055</b>	<b>1496638</b>	<b>1483122</b>	<b>1469514</b>

**Tableau 3: Projections de la population totale des préfectures et provinces de la Région Fès-Meknès au 1er juillet de 2014 à 2030**

Ensemble	2014	2015	2016	2017	2018	2019	2020	2021	2022	2023	2024	2025	2026	2027	2028	2029	2030
<b>Meknès</b>	833237	844871	856536	868174	879731	891155	902391	913396	924132	934581	944 732	954 578	964 103	973 276	982 060	990 416	998 301
<b>Boulemane</b>	197 399	197 948	198 507	199 061	199 598	200 098	200 561	200 972	201 332	201 640	201 895	202 102	202 259	202 365	202 416	202 407	202 335
<b>El Hajeb</b>	246 407	249 226	252 096	255 002	257 923	260 846	263 755	266 642	269 497	272 316	275 100	277 848	280 558	283 221	285 830	288 376	290 846
<b>Fès</b>	1146478	1163931	1181363	1198698	1215869	1232798	1249416	1265648	1281443	1296772	1311611	1325947	1339756	1352994	1365599	1377513	1388673
<b>Ifrane</b>	155 000	155 789	156 576	157 349	158 098	158 814	159 487	160 114	160 688	161 208	161 678	162 094	162 457	162 765	163 012	163 196	163 314
<b>Sefrou</b>	286 010	287 912	289 843	291 780	293 702	295 591	297 436	299 218	300 933	302 578	304 148	305 649	307 075	308 419	309 674	310 831	311 876
<b>Taounate</b>	662 505	658 997	655 559	652 134	648 675	645 139	641 499	637 742	633 863	629 865	625 762	621 565	617 277	612 899	608 426	603 852	599 180
<b>Taza</b>	528 917	524 293	519 760	515 277	510 812	506 327	501 805	497 229	492 593	487 895	483 143	478 342	473 494	468 592	463 630	458 602	453 499
<b>My Yacoub</b>	173 626	175 855	178 254	180 820	183 550	186 446	189 512	192 755	196 186	199 819	203 671	207 760	212 101	216 709	221 596	226 776	232 262
<b>Total Région</b>	<b>4229579</b>	<b>4258822</b>	<b>4288494</b>	<b>4318295</b>	<b>4347958</b>	<b>4377214</b>	<b>4405862</b>	<b>4433716</b>	<b>4460667</b>	<b>4486674</b>	<b>4511740</b>	<b>4535885</b>	<b>4559080</b>	<b>4581240</b>	<b>4602243</b>	<b>4621 69</b>	<b>4640286</b>

# *Annexe II*

## **Projections communales**

**Tableau 4: Projections de la population totale des communes de la province de Taza au 1er juillet de 2014 à 2030**

Communes	2014	2015	2016	2017	2018	2019	2020	2021	2022	2023	2024	2025	2026	2027	2028	2029	2030
Aknoul (Mun.)	4394	4432	4470	4507	4542	4575	4607	4636	4663	4687	4709	4728	4745	4759	4770	4778	4783
Oued Amlil (Mun.)	10356	10608	10864	11122	11381	11642	11902	12162	12421	12678	12933	13186	13436	13683	13926	14165	14398
Tahla (Mun.)	27671	27910	28143	28369	28584	28789	28981	29159	29322	29469	29600	29715	29814	29896	29960	30005	30030
Taza (Mun.)	148214	149084	149914	150697	151425	152088	152678	153192	153622	153967	154227	154398	154486	154482	154385	154189	153888
Ajdir	10255	9983	9718	9459	9207	8959	8717	8478	8244	8015	7790	7570	7354	7144	6937	6735	6537
<b>dont Centre: Ajdir</b>	<b>1444</b>	<b>1445</b>	<b>1445</b>	<b>1444</b>	<b>1444</b>	<b>1442</b>	<b>1440</b>	<b>1437</b>	<b>1433</b>	<b>1429</b>	<b>1423</b>	<b>1417</b>	<b>1410</b>	<b>1403</b>	<b>1394</b>	<b>1385</b>	<b>1375</b>
Tizi Ouasli	6667	6485	6308	6137	5970	5808	5650	5494	5343	5194	5050	4909	4771	4636	4505	4377	4251
<b>dont Centre: Tizi Ouasli</b>	<b>1676</b>	<b>1676</b>	<b>1675</b>	<b>1673</b>	<b>1671</b>	<b>1668</b>	<b>1665</b>	<b>1660</b>	<b>1655</b>	<b>1648</b>	<b>1641</b>	<b>1633</b>	<b>1624</b>	<b>1614</b>	<b>1603</b>	<b>1592</b>	<b>1579</b>
Oulad Zbair	17764	17611	17470	17337	17213	17097	16986	16882	16783	16688	16600	16518	16440	16367	16299	16235	16174
<b>dont Centre: Oulad Zbair</b>	<b>5555</b>	<b>5721</b>	<b>5891</b>	<b>6063</b>	<b>6238</b>	<b>6416</b>	<b>6595</b>	<b>6776</b>	<b>6958</b>	<b>7140</b>	<b>7324</b>	<b>7508</b>	<b>7692</b>	<b>7876</b>	<b>8059</b>	<b>8242</b>	<b>8423</b>
Matmata	11931	11871	11811	11750	11685	11619	11550	11477	11400	11321	11237	11152	11062	10972	10877	10780	10679
<b>dont Centre: Matmata</b>	<b>2394</b>	<b>2418</b>	<b>2441</b>	<b>2464</b>	<b>2485</b>	<b>2506</b>	<b>2526</b>	<b>2545</b>	<b>2562</b>	<b>2578</b>	<b>2592</b>	<b>2606</b>	<b>2617</b>	<b>2628</b>	<b>2637</b>	<b>2644</b>	<b>2649</b>
Zrarda	9251	9211	9172	9131	9090	9046	9001	8952	8902	8849	8793	8736	8675	8612	8548	8479	8409
<b>dont Centre: Zrarda</b>	<b>4179</b>	<b>4217</b>	<b>4254</b>	<b>4289</b>	<b>4324</b>	<b>4356</b>	<b>4387</b>	<b>4415</b>	<b>4442</b>	<b>4466</b>	<b>4487</b>	<b>4507</b>	<b>4523</b>	<b>4537</b>	<b>4549</b>	<b>4557</b>	<b>4563</b>
Tainaste	11567	11316	11069	10827	10588	10350	10115	9882	9649	9420	9192	8967	8746	8526	8309	8094	7883
<b>dont Centre: Tainaste</b>	<b>1697</b>	<b>1679</b>	<b>1660</b>	<b>1641</b>	<b>1622</b>	<b>1602</b>	<b>1582</b>	<b>1561</b>	<b>1539</b>	<b>1517</b>	<b>1494</b>	<b>1471</b>	<b>1448</b>	<b>1424</b>	<b>1399</b>	<b>1374</b>	<b>1349</b>
Bourd	8462	8273	8088	7906	7726	7548	7373	7198	7025	6854	6685	6518	6354	6192	6032	5874	5718
Gzenaya Al Janoubia	9974	9728	9488	9253	9021	8793	8567	8345	8126	7909	7696	7486	7280	7077	6878	6682	6490
Jbarna	2743	2660	2579	2500	2423	2348	2274	2202	2132	2063	1995	1930	1865	1803	1742	1682	1624
Sidi Ali Bourakba	8125	7858	7599	7348	7104	6866	6633	6406	6185	5970	5760	5556	5357	5164	4976	4794	4617
Bni Frassen	23519	22936	22364	21802	21254	20710	20178	19653	19132	18618	18113	17616	17128	16646	16173	15711	15259

**Tableau 4 : Projections de la population totale des communes de la province de Taza au 1er juillet de 2014 à 2030 –Suite-**

<b>Communes</b>	<b>2014</b>	<b>2015</b>	<b>2016</b>	<b>2017</b>	<b>2018</b>	<b>2019</b>	<b>2020</b>	<b>2021</b>	<b>2022</b>	<b>2023</b>	<b>2024</b>	<b>2025</b>	<b>2026</b>	<b>2027</b>	<b>2028</b>	<b>2029</b>	<b>2030</b>
Bouchfaa	10731	10656	10580	10504	10426	10345	10262	10176	10087	9996	9902	9806	9708	9608	9506	9402	9297
Bouhlou	8763	8650	8539	8427	8316	8203	8090	7975	7859	7742	7624	7506	7387	7268	7149	7030	6910
Ghiata Al Gharbia	23061	22854	22648	22441	22230	22016	21796	21571	21341	21106	20867	20624	20378	20128	19876	19621	19363
Rbaa El Fouki	7170	6996	6825	6658	6494	6332	6171	6013	5857	5703	5551	5401	5254	5110	4968	4828	4691
Ait Saghrouchen	16080	16061	16041	16019	15994	15964	15929	15889	15843	15792	15735	15674	15609	15539	15465	15387	15304
Bouyablane	2427	2319	2216	2117	2022	1931	1843	1758	1677	1599	1524	1453	1384	1318	1255	1194	1136
Smià	7451	7334	7219	7104	6990	6876	6761	6646	6530	6415	6299	6184	6069	5954	5839	5725	5612
Tazarine	2637	2546	2458	2373	2290	2210	2132	2055	1981	1909	1839	1770	1704	1640	1578	1517	1459
Bni Ftah	10950	10735	10524	10316	10110	9905	9701	9498	9296	9095	8895	8698	8502	8307	8115	7925	7737
Brarha	7459	7260	7065	6874	6687	6504	6323	6145	5970	5798	5630	5464	5302	5143	4987	4834	4685
El Gouzate	6597	6446	6298	6153	6009	5868	5727	5589	5451	5315	5181	5049	4918	4790	4663	4539	4416
Kaf El Ghar	8143	7890	7644	7404	7171	6942	6719	6501	6288	6079	5876	5678	5484	5296	5112	4934	4760
Msila	8390	8168	7952	7741	7534	7330	7130	6932	6738	6546	6359	6174	5993	5816	5642	5472	5305
Taifa	7024	6815	6611	6412	6218	6028	5842	5659	5481	5306	5135	4968	4805	4646	4491	4340	4193
Traiba	6698	6524	6355	6188	6025	5865	5707	5551	5398	5247	5098	4952	4809	4669	4531	4396	4264
Bab Boudir	5101	4973	4847	4724	4604	4484	4367	4251	4137	4025	3914	3805	3698	3593	3490	3389	3289
Bab Marzouka	18547	18334	18123	17912	17699	17484	17266	17045	16820	16593	16364	16133	15900	15666	15431	15194	14956
Bni Lent	11903	11650	11402	11158	10917	10678	10440	10205	9971	9739	9509	9282	9058	8837	8618	8402	8189
Galdamane	21443	21320	21197	21072	20943	20808	20668	20522	20370	20211	20048	19879	19707	19529	19348	19162	18972
Meknassa Acharqia	6047	5871	5699	5531	5367	5207	5050	4895	4744	4596	4451	4309	4171	4036	3904	3775	3649
Meknassa Al Gharbia	3896	3850	3805	3760	3714	3668	3621	3574	3526	3478	3429	3380	3330	3280	3230	3180	3129
Oulad Chrif	9263	9084	8908	8735	8563	8392	8221	8052	7883	7715	7548	7382	7218	7056	6895	6735	6577
Maghraoua	8243	7991	7747	7509	7276	7049	6827	6609	6396	6188	5985	5786	5593	5404	5220	5041	4866

**Tableau 5: Projections de la population totale des communes de la province de Taounate au 1er juillet de 2014 à 2030**

Communes	2014	2015	2016	2017	2018	2019	2020	2021	2022	2023	2024	2025	2026	2027	2028	2029	2030
Ghafsai (Mun.)	6343	6427	6510	6592	6672	6750	6825	6897	6966	7031	7093	7151	7206	7257	7303	7345	7382
Karia Ba Mohamed (Mun.)	18718	18908	19093	19273	19446	19611	19768	19915	20051	20176	20290	20393	20484	20564	20631	20684	20724
Taounate (Mun.)	37511	37992	38466	38931	39385	39826	40251	40657	41043	41410	41754	42077	42378	42655	42908	43134	43331
Thar Es-souk (Mun.)	5196	5096	4996	4896	4796	4696	4595	4494	4393	4292	4190	4089	3988	3886	3786	3685	3584
Tissa (Mun.)	11161	11321	11480	11636	11789	11939	12084	12225	12360	12488	12611	12728	12838	12942	13038	13126	13206
Ain Aicha	25393	25457	25525	25595	25666	25734	25799	25861	25920	25974	26024	26071	26114	26152	26186	26215	26239
<b>dont Centre: Ain Aicha</b>	<b>7070</b>	<b>7257</b>	<b>7447</b>	<b>7639</b>	<b>7833</b>	<b>8027</b>	<b>8222</b>	<b>8417</b>	<b>8612</b>	<b>8806</b>	<b>9000</b>	<b>9192</b>	<b>9383</b>	<b>9572</b>	<b>9758</b>	<b>9942</b>	<b>10123</b>
El Bibane	6311	6247	6183	6121	6058	5994	5930	5864	5798	5732	5664	5596	5528	5459	5390	5321	5252
Galaz	17360	17152	16947	16743	16540	16336	16130	15923	15715	15505	15294	15083	14871	14659	14447	14235	14022
Kissane	13402	13294	13187	13081	12974	12865	12754	12640	12524	12406	12286	12165	12042	11918	11792	11666	11538
Oudka	8496	8458	8420	8382	8344	8303	8261	8217	8171	8123	8073	8022	7970	7916	7861	7804	7746
Ouartzagh	14402	14239	14079	13920	13760	13600	13439	13276	13111	12946	12779	12611	12443	12275	12106	11936	11767
Ratba	16814	16830	16846	16861	16875	16884	16890	16892	16888	16881	16869	16854	16835	16812	16786	16755	16722
Sidi Haj M'hamed	9318	9335	9353	9370	9386	9400	9411	9420	9427	9431	9433	9433	9431	9427	9420	9412	9401
Sidi Mokhfi	8702	8694	8687	8678	8669	8658	8645	8630	8613	8593	8571	8548	8522	8495	8466	8436	8403
Sidi YahyaBni Zeroual	15450	15415	15381	15346	15308	15268	15225	15177	15126	15071	15012	14951	14886	14818	14748	14674	14598
Tabouda	16609	16614	16620	16626	16629	16628	16624	16615	16602	16585	16564	16539	16510	16478	16442	16403	16360
Tafrant	14242	14224	14207	14190	14170	14148	14122	14093	14060	14023	13983	13940	13894	13846	13794	13740	13682
Timezgana	16160	16181	16202	16221	16239	16254	16265	16271	16273	16271	16265	16256	16242	16226	16205	16181	16154
Bni Snous	8818	8749	8681	8613	8545	8475	8404	8331	8256	8180	8103	8025	7946	7866	7785	7703	7620
Bouchabel	16101	15954	15809	15664	15519	15371	15222	15070	14916	14759	14601	14440	14279	14116	13952	13787	13621
Rhouazi	18101	17930	17761	17593	17424	17254	17080	16905	16726	16545	16362	16178	15992	15805	15616	15426	15235
Jbabra	18609	18455	18304	18153	18000	17846	17688	17528	17364	17197	17027	16856	16682	16507	16330	16151	15971
Loulja	15973	15827	15684	15541	15397	15251	15103	14953	14800	14645	14488	14330	14170	14009	13846	13683	13518
Mkansa	23158	23072	22986	22900	22811	22718	22619	22516	22406	22292	22172	22049	21921	21789	21654	21514	21370

**Tableau 5: Projections de la population totale des communes de la province de Taounate au 1er juillet de 2014 à 2030 -Suite -**

Communes	2014	2015	2016	2017	2018	2019	2020	2021	2022	2023	2024	2025	2026	2027	2028	2029	2030
Moulay Abdelkrim	7410	7284	7161	7040	6920	6800	6681	6562	6444	6326	6209	6093	5977	5862	5749	5636	5524
Moulay Bouchta	14389	14100	13817	13539	13265	12994	12725	12459	12195	11933	11674	11419	11166	10917	10670	10427	10188
Sidi El Abed	12528	12356	12186	12018	11851	11684	11516	11348	11179	11010	10841	10672	10504	10335	10168	10000	9834
Ain Mediouna	15788	15636	15486	15336	15186	15034	14881	14725	14567	14406	14244	14081	13916	13751	13584	13417	13248
Bni Oulid	10362	10110	9865	9625	9390	9159	8931	8707	8486	8268	8054	7844	7638	7435	7236	7041	6850
Bni Ounjel Tafraout	6972	6892	6813	6734	6656	6577	6497	6417	6336	6255	6172	6090	6008	5925	5842	5759	5676
Bouadel	12706	12538	12372	12208	12044	11880	11716	11551	11385	11218	11052	10885	10719	10552	10386	10221	10055
Bouhouda	26236	26165	26100	26033	25958	25887	25806	25714	25621	25521	25415	25297	25179	25060	24933	24798	24661
Fennassa Bab El Hit	11409	11214	11024	10836	10650	10465	10280	10097	9914	9731	9550	9370	9192	9015	8839	8665	8492
Khlalfa	14656	14758	14861	14964	15066	15165	15262	15355	15444	15530	15612	15692	15768	15842	15912	15979	16042
Mezraoua	8321	8274	8227	8180	8132	8083	8032	7980	7925	7869	7812	7753	7693	7632	7569	7506	7441
Rghioua	4229	4151	4074	3999	3924	3850	3777	3704	3631	3559	3488	3417	3347	3277	3209	3141	3073
Tamedit	14724	14359	14004	13657	13316	12982	12652	12328	12009	11695	11387	11084	10787	10496	10210	9930	9655
Zrizer	7926	7880	7834	7788	7741	7693	7644	7593	7540	7486	7430	7373	7315	7255	7195	7133	7071
Ain Legdah	11440	11301	11163	11027	10891	10754	10617	10479	10340	10199	10059	9918	9777	9635	9494	9353	9212
Ain Maatouf	10126	9968	9813	9660	9509	9357	9206	9055	8904	8753	8603	8454	8305	8157	8010	7863	7718
Bouarouss	18161	18024	17888	17752	17615	17475	17333	17187	17037	16885	16730	16572	16413	16251	16088	15922	15755
El Bsabsa	8022	7979	7936	7893	7849	7804	7757	7708	7658	7606	7552	7498	7442	7384	7326	7266	7206
Messassa	9505	9452	9399	9345	9291	9235	9178	9118	9057	8993	8928	8861	8793	8723	8652	8580	8506
Oued Jemaa	9207	9079	8954	8829	8705	8581	8457	8333	8208	8083	7957	7832	7708	7583	7459	7336	7212
Oulad Ayyad	9559	9574	9589	9603	9617	9629	9638	9645	9649	9651	9650	9647	9642	9635	9626	9615	9601
Oulad Daoud	11989	11892	11796	11700	11604	11506	11406	11304	11200	11094	10986	10877	10767	10656	10543	10429	10314
Outabouabane	9872	9750	9629	9510	9391	9271	9151	9030	8908	8785	8663	8539	8416	8293	8170	8047	7923
Ras El Oued	15788	15682	15576	15470	15364	15254	15142	15027	14909	14787	14664	14538	14409	14279	14147	14013	13877
S. M'Hamed Ben Lahcen	18832	18708	18585	18462	18338	18211	18080	17946	17808	17666	17522	17374	17224	17072	16917	16759	16600



**Tableau 6: Projections de la population totale des communes de la préfecture de Fès au 1er juillet de 2014 à 2030**

Communes	2014	2015	2016	2017	2018	2019	2020	2021	2022	2023	2024	2025	2026	2027	2028	2029	2030
Agdal (Arrond.)	142432	141742	140948	140044	139023	137881	136615	135221	133700	132054	130287	128404	126409	124306	122095	119780	117362
Méchouar Fès Jdid (Mun.)	20643	20083	19524	18965	18406	17846	17287	16728	16170	15614	15060	14511	13966	13426	12893	12365	11845
Saïss (Arrond.)	206429	211066	215643	220137	224529	228795	232914	236863	240624	244183	247526	250642	253520	256142	258490	260545	262290
Fès-Médina (Arrond.)	70902	68834	66774	64723	62681	60646	58619	56603	54597	52607	50634	48682	46754	44852	42977	41131	39315
Jnan El Ouard (Arrond.)	200518	202656	204660	206514	208202	209709	211020	212121	213001	213656	214081	214274	214232	213949	213418	212631	211584
El Marinyine (Arrond.)	209162	210315	211313	212141	212786	213234	213474	213494	213288	212854	212191	211300	210183	208836	207256	205441	203387
Zouagha (Arrond.)	258592	269977	281644	293572	305739	318115	330667	343362	356167	369050	381987	394950	407904	420809	433617	446278	458734
Ouled Tayeb	24356	25729	27243	28906	30729	32724	34905	37279	39865	42674	45721	49024	52596	56455	60615	65090	69896
<b>Dont Centre: Ouled Tayeb</b>	<b>13940</b>	<b>15398</b>	<b>16996</b>	<b>18744</b>	<b>20653</b>	<b>22736</b>	<b>25005</b>	<b>27471</b>	<b>30149</b>	<b>33052</b>	<b>36196</b>	<b>39596</b>	<b>43268</b>	<b>47227</b>	<b>51488</b>	<b>56066</b>	<b>60975</b>
Sidi Harazem	5615	5640	5664	5686	5704	5719	5729	5736	5738	5736	5731	5720	5707	5690	5667	5642	5612
<b>Dont Centre: Skhinate</b>	<b>3506</b>	<b>3512</b>	<b>3516</b>	<b>3518</b>	<b>3516</b>	<b>3511</b>	<b>3502</b>	<b>3490</b>	<b>3474</b>	<b>3455</b>	<b>3432</b>	<b>3405</b>	<b>3375</b>	<b>3342</b>	<b>3304</b>	<b>3264</b>	<b>3220</b>
Ain Bida	7829	7889	7950	8010	8070	8129	8186	8241	8293	8344	8393	8440	8485	8529	8571	8610	8648

**Tableau 7: Projections de la population totale des communes de la province de Moulay Yacoub au 1er juillet de 2014 à 2030**

Communes	2014	2015	2016	2017	2018	2019	2020	2021	2022	2023	2024	2025	2026	2027	2028	2029	2030
Moulay Yacoub (Mun.)	4607	4636	4666	4696	4726	4756	4786	4817	4847	4878	4909	4941	4972	5004	5036	5068	5100
Ain Chkef	54068	56368	58831	61463	64272	67266	70454	73845	77452	81288	85366	89702	94313	99209	104407	109918	115758
<b>Dont Centre: Ras El Mae</b>	<b>20121</b>	<b>22124</b>	<b>24285</b>	<b>26615</b>	<b>29123</b>	<b>31821</b>	<b>34719</b>	<b>37827</b>	<b>41158</b>	<b>44725</b>	<b>48542</b>	<b>52623</b>	<b>56984</b>	<b>61638</b>	<b>66600</b>	<b>71883</b>	<b>77501</b>
Mikkes	6083	6100	6117	6133	6149	6164	6177	6189	6199	6208	6215	6220	6225	6228	6229	6229	6228
Sebaa Rouadi	23479	23647	23816	23986	24154	24318	24478	24632	24781	24924	25062	25195	25323	25447	25565	25678	25786
Sebt Loudaya	12426	12374	12324	12273	12221	12166	12109	12049	11987	11921	11853	11783	11710	11636	11559	11481	11400
Ain Bou Ali	12288	12219	12152	12084	12015	11945	11871	11796	11717	11636	11553	11468	11381	11293	11202	11110	11016
Ain Kansra	12284	12292	12301	12309	12316	12320	12321	12319	12314	12306	12294	12280	12264	12245	12223	12198	12171
Laajajra	14473	14447	14421	14394	14366	14334	14300	14262	14220	14175	14126	14074	14020	13963	13902	13840	13774
Louadaine	11764	11747	11730	11712	11694	11672	11648	11622	11592	11559	11523	11485	11445	11403	11358	11310	11261
Oulad Mimoun	9377	9322	9267	9212	9157	9100	9041	8981	8918	8854	8787	8720	8651	8581	8509	8436	8362
Sidi Daoud	12777	12703	12630	12556	12481	12404	12325	12243	12159	12072	11982	11891	11798	11703	11606	11507	11407

**Tableau 8: Projections de la population totale des communes de la province de Sefrou au 1er juillet de 2014 à 2030**

Communes	2014	2015	2016	2017	2018	2019	2020	2021	2022	2023	2024	2025	2026	2027	2028	2029	2030
Bhalil (Mun.)	12970	13082	13187	13285	13374	13453	13522	13578	13622	13654	13671	13675	13665	13641	13601	13546	13474
El Menzel (Mun.)	12636	12618	12592	12559	12517	12465	12403	12331	12247	12153	12047	11930	11802	11663	11513	11352	11178
Imouzzer Kandar (Mun.)	19059	19377	19690	19994	20289	20573	20843	21098	21335	21555	21756	21936	22096	22232	22345	22432	22491
Ribate El Kheir (Mun.)	16656	17087	17518	17950	18379	18803	19222	19632	20032	20421	20796	21158	21503	21831	22139	22425	22687
Sefrou (Mun.)	79651	80751	81820	82850	83833	84763	85632	86433	87162	87809	88374	88855	89247	89544	89741	89833	89815
Ain Timguenai	6524	6472	6424	6376	6329	6281	6234	6186	6136	6085	6033	5979	5922	5864	5803	5739	5672
<b>Dont Centre : Zaouiat Bougrine</b>	<b>4101</b>	<b>4149</b>	<b>4196</b>	<b>4240</b>	<b>4282</b>	<b>4320</b>	<b>4356</b>	<b>4388</b>	<b>4415</b>	<b>4439</b>	<b>4459</b>	<b>4474</b>	<b>4484</b>	<b>4490</b>	<b>4491</b>	<b>4487</b>	<b>4477</b>
Ain Cheggag	20331	21027	21788	22614	23509	24475	25514	26629	27824	29102	30466	31920	33466	35108	36846	38681	40614
<b>Dont Centre: Ain Cheggag</b>	<b>9981</b>	<b>10812</b>	<b>11706</b>	<b>12666</b>	<b>13695</b>	<b>14797</b>	<b>15973</b>	<b>17227</b>	<b>18563</b>	<b>19983</b>	<b>21491</b>	<b>23089</b>	<b>24780</b>	<b>26567</b>	<b>28451</b>	<b>30432</b>	<b>32512</b>
Adrej	1718	1662	1607	1554	1502	1452	1402	1354	1307	1261	1216	1173	1131	1089	1049	1010	972
Bir Tam Tam	9156	9042	8929	8815	8701	8585	8468	8349	8228	8106	7983	7859	7734	7609	7483	7356	7230
Dar El Hamra	4020	3994	3968	3941	3913	3884	3854	3823	3790	3756	3721	3686	3649	3611	3573	3533	3493

**Tableau 8 : Projections de la population totale des communes de la province de Sefrou au 1er juillet de 2014 à 2030 –Suite-**

Communes	2014	2015	2016	2017	2018	2019	2020	2021	2022	2023	2024	2025	2026	2027	2028	2029	2030
Ighzrane	9665	9410	9161	8917	8676	8440	8207	7978	7751	7529	7309	7094	6883	6676	6473	6273	6078
Mtarnagha	4568	4472	4377	4284	4191	4099	4008	3917	3827	3737	3648	3560	3473	3386	3301	3217	3134
Oulad Mkoudou	6673	6618	6563	6507	6450	6391	6331	6268	6204	6138	6071	6002	5932	5860	5788	5715	5640
Ras Tabouda	6394	6340	6287	6232	6176	6119	6060	6000	5937	5873	5808	5741	5673	5604	5534	5463	5391
Tafajight	1703	1661	1620	1579	1539	1499	1460	1421	1383	1346	1308	1272	1236	1201	1166	1132	1098
Ait Sebaa Lajrouf	17437	17555	17667	17779	17889	17993	18089	18179	18261	18338	18408	18472	18529	18583	18626	18666	18700
Aghbalou Aqorar	9730	9611	9492	9373	9253	9132	9008	8883	8757	8628	8499	8368	8237	8104	7972	7839	7705
Ahl Sidi Lahcen	4305	4188	4074	3963	3854	3746	3640	3535	3433	3332	3232	3135	3039	2946	2854	2764	2676
Azzaba	6431	6490	6550	6609	6667	6723	6777	6829	6879	6926	6971	7013	7054	7092	7129	7163	7194
Kandar Sidi Khiar	9318	9321	9324	9325	9323	9318	9310	9299	9283	9264	9242	9216	9188	9156	9121	9084	9043
Laanoussar	8484	8561	8639	8716	8791	8863	8934	9001	9065	9126	9184	9239	9291	9340	9387	9430	9470
Sidi YoussefBen Ahmed	12338	12443	12548	12651	12751	12848	12942	13030	13115	13194	13269	13340	13407	13469	13527	13581	13630
Tazouta	6243	6130	6018	5907	5796	5686	5576	5465	5355	5245	5136	5026	4918	4810	4703	4597	4491

**Tableau 9: Projections de la population totale des communes de la province de Boulemane au 1er juillet de 2014 à 2030**

Communes	2014	2015	2016	2017	2018	2019	2020	2021	2022	2023	2024	2025	2026	2027	2028	2029	2030
Boulemane (Mun)	7098	7108	7117	7123	7126	7127	7123	7116	7105	7090	7071	7049	7022	6992	6957	6918	6875
Imouz Marmoucha (Mun)	4208	4224	4239	4253	4265	4276	4284	4290	4293	4295	4293	4290	4284	4276	4265	4251	4235
Missour (Mun)	25487	25966	26445	26923	27401	27871	28340	28799	29251	29691	30123	30542	30951	31346	31730	32097	32446
Outat El Haj (Mun)	16337	16581	16825	17066	17304	17537	17765	17986	18200	18406	18604	18794	18976	19148	19310	19461	19600
Guigou	21561	21763	21966	22171	22374	22576	22773	22965	23152	23335	23511	23682	23847	24006	24159	24303	24439
<b>Dont Centre: Guigou</b>	<b>10084</b>	<b>10315</b>	<b>10547</b>	<b>10782</b>	<b>11017</b>	<b>11253</b>	<b>11488</b>	<b>11721</b>	<b>11953</b>	<b>12183</b>	<b>12410</b>	<b>12634</b>	<b>12855</b>	<b>13073</b>	<b>13286</b>	<b>13494</b>	<b>13696</b>
Skoura M'Daz	8468	8406	8345	8284	8223	8161	8097	8033	7966	7899	7829	7759	7688	7615	7541	7466	7390
<b>Dont Centre: Skoura</b>	<b>2265</b>	<b>2292</b>	<b>2319</b>	<b>2346</b>	<b>2372</b>	<b>2397</b>	<b>2421</b>	<b>2445</b>	<b>2467</b>	<b>2488</b>	<b>2507</b>	<b>2526</b>	<b>2543</b>	<b>2559</b>	<b>2573</b>	<b>2586</b>	<b>2597</b>
Ait Bazza	2965	2899	2834	2770	2708	2646	2584	2524	2464	2405	2346	2289	2232	2176	2121	2066	2013
Ait El Mane	1928	1916	1904	1892	1880	1867	1854	1840	1826	1812	1797	1782	1766	1750	1734	1717	1701
Almis Marmoucha	2466	2428	2391	2354	2318	2281	2244	2207	2170	2133	2096	2060	2023	1986	1950	1914	1878

**Tableau 9 : Projections de la population totale des communes de la province de Boulemane au 1er juillet de 2014 à 2030 -Suite-**

Communes	2014	2015	2016	2017	2018	2019	2020	2021	2022	2023	2024	2025	2026	2027	2028	2029	2030
El Mers	5167	5066	4968	4870	4774	4679	4584	4490	4396	4303	4211	4120	4029	3940	3851	3764	3677
Enjil	8365	8333	8302	8269	8235	8199	8161	8121	8078	8034	7987	7938	7888	7836	7782	7726	7669
Serghina	3748	3726	3705	3684	3662	3639	3615	3591	3565	3539	3511	3483	3455	3425	3396	3365	3334
Talzemt	3170	3101	3032	2965	2899	2833	2769	2705	2641	2579	2517	2455	2395	2336	2277	2220	2163
Ksabi Moulouya	10610	10600	10590	10579	10566	10550	10532	10510	10485	10457	10425	10392	10355	10316	10275	10231	10185
Ouizeght	5742	5730	5718	5706	5692	5677	5661	5643	5623	5602	5579	5554	5529	5502	5473	5444	5413
Sidi Boutayeb	9823	9793	9762	9730	9697	9662	9624	9583	9539	9493	9444	9393	9340	9284	9227	9168	9106
El Orjane	7742	7707	7672	7637	7600	7561	7521	7479	7434	7388	7339	7289	7238	7185	7131	7075	7017
Ermila	7678	7727	7777	7827	7875	7922	7966	8009	8049	8087	8123	8156	8188	8218	8246	8271	8295
Fritissa	29415	29598	29781	29961	30138	30307	30471	30623	30771	30902	31034	31153	31266	31373	31468	31559	31641
Oulad Ali Youssef	5237	5078	4923	4773	4626	4483	4343	4206	4073	3942	3814	3690	3568	3450	3335	3223	3113
Tissaf	10184	10198	10211	10224	10235	10244	10250	10252	10251	10248	10241	10232	10219	10205	10188	10168	10145

**Tableau 10: Projections de la population totale des communes de la préfecture de Meknès au 1er juillet de 2014 à 2030**

Communes	2014	2015	2016	2017	2018	2019	2020	2021	2022	2023	2024	2025	2026	2027	2028	2029	2030
Meknès (Mun.)	519 359	523 698	527 735	531 425	534 735	537 623	540 055	542 000	543 427	544 328	544 693	544 519	543 802	542 524	540 672	538 231	535 189
Al Machouar - Stinia (Mun.)	4 698	4 486	4 282	4 084	3 892	3 707	3 527	3 352	3 183	3 020	2 862	2 710	2 564	2 422	2 287	2 156	2 030
Boufakrane (Mun.)	12 803	13 583	14 400	15 255	16 150	17 082	18 053	19 061	20 106	21 188	22 306	23 459	24 648	25 871	27 124	28 408	29 718
Toulal (Mun.)	18 968	19 546	20 128	20 713	21 299	21 884	22 465	23 040	23 608	24 165	24 712	25 246	25 765	26 268	26 753	27 216	27 656
Moulay Driss Zerhoun (Mun.)	11 628	11 509	11 385	11 254	11 116	10 971	10 818	10 658	10 489	10 314	10 131	9 942	9 746	9 545	9 337	9 125	8 906
Ouislane (Mun.)	86 979	92 254	97 786	103 578	109 628	115 937	122 502	129 319	136 384	143 696	151 250	159 044	167 072	175 324	183 788	192 448	201 284
Ain Jemaa	15 281	15 140	14 997	14 854	14 708	14 559	14 406	14 250	14 089	13 924	13 757	13 585	13 412	13 236	13 057	12 876	12 692
<b>Dont centre Ain Jemaa</b>	<b>2 490</b>	<b>2 474</b>	<b>2 455</b>	<b>2 436</b>	<b>2 414</b>	<b>2 391</b>	<b>2 366</b>	<b>2 339</b>	<b>2 310</b>	<b>2 279</b>	<b>2 247</b>	<b>2 212</b>	<b>2 176</b>	<b>2 139</b>	<b>2 100</b>	<b>2 059</b>	<b>2 017</b>
Ain Karma- Oued Rommane	13 810	13 873	13 937	13 999	14 058	14 113	14 164	14 209	14 249	14 283	14 311	14 333	14 347	14 356	14 358	14 352	14 338
<b>Dont centre Ain Karma</b>	<b>4 898</b>	<b>5 012</b>	<b>5 126</b>	<b>5 239</b>	<b>5 350</b>	<b>5 459</b>	<b>5 565</b>	<b>5 668</b>	<b>5 768</b>	<b>5 863</b>	<b>5 955</b>	<b>6 042</b>	<b>6 123</b>	<b>6 200</b>	<b>6 271</b>	<b>6 336</b>	<b>6 394</b>
Dkhissa	19 838	20 194	20 566	20 955	21 358	21 775	22 203	22 642	23 090	23 547	24 012	24 485	24 963	25 448	25 935	26 423	26 911
<b>Dont centre Zoualet</b>	<b>9 974</b>	<b>10 452</b>	<b>10 945</b>	<b>11 454</b>	<b>11 978</b>	<b>12 515</b>	<b>13 065</b>	<b>13 626</b>	<b>14 198</b>	<b>14 779</b>	<b>15 369</b>	<b>15 967</b>	<b>16 571</b>	<b>17 181</b>	<b>17 794</b>	<b>18 408</b>	<b>19 022</b>
M'haya	26 317	26 703	27 093	27 490	27 885	28 280	28 674	29 061	29 445	29 819	30 193	30 559	30 918	31 270	31 615	31 947	32 270
<b>Dont centre M'haya</b>	<b>5 779</b>	<b>5 995</b>	<b>6 215</b>	<b>6 439</b>	<b>6 665</b>	<b>6 894</b>	<b>7 125</b>	<b>7 356</b>	<b>7 588</b>	<b>7 819</b>	<b>8 050</b>	<b>8 279</b>	<b>8 506</b>	<b>8 730</b>	<b>8 951</b>	<b>9 167</b>	<b>9 377</b>

**Tableau 10 : Projections de la population totale des communes de la préfecture de Meknès au 1er juillet de 2014 à 2030 -Suite-**

Communes	2014	2015	2016	2017	2018	2019	2020	2021	2022	2023	2024	2025	2026	2027	2028	2029	2030
Sidi Slimane Moul Al Kifane	19 074	19 471	19 877	20 286	20 700	21 116	21 533	21 949	22 364	22 776	23 185	23 591	23 995	24 393	24 784	25 169	25 546
<b>dont centre Haj Kaddour</b>	<b>6 462</b>	<b>6 712</b>	<b>6 968</b>	<b>7 228</b>	<b>7 492</b>	<b>7 760</b>	<b>8 030</b>	<b>8 302</b>	<b>8 575</b>	<b>8 848</b>	<b>9 120</b>	<b>9 392</b>	<b>9 663</b>	<b>9 931</b>	<b>10 195</b>	<b>10 455</b>	<b>10 709</b>
N'zalat Bni Amar	8 355	8 297	8 238	8 179	8 118	8 056	7 991	7 923	7 854	7 782	7 707	7 632	7 553	7 473	7 391	7 308	7 223
<b>dont centre N'zalat</b>	<b>1 142</b>	<b>1 148</b>	<b>1 152</b>	<b>1 156</b>	<b>1 159</b>	<b>1 161</b>	<b>1 162</b>	<b>1 162</b>	<b>1 161</b>	<b>1 159</b>	<b>1 155</b>	<b>1 151</b>	<b>1 145</b>	<b>1 138</b>	<b>1 130</b>	<b>1 121</b>	<b>1 111</b>
Ain Orma	3 500	3 463	3 427	3 391	3 355	3 318	3 281	3 243	3 205	3 167	3 128	3 089	3 049	3 010	2 970	2 930	2 889
Ait Ouallal	5 333	5 298	5 263	5 227	5 191	5 154	5 116	5 077	5 036	4 995	4 952	4 909	4 865	4 820	4 774	4 728	4 681
Dar Oum Soltane	8 830	8 862	8 894	8 925	8 955	8 984	9 009	9 033	9 054	9 072	9 088	9 101	9 113	9 122	9 129	9 133	9 136
Majjate	9 066	9 085	9 103	9 120	9 136	9 151	9 162	9 171	9 178	9 182	9 183	9 182	9 179	9 173	9 166	9 156	9 143
Oued Jdida	14 916	14 986	15 058	15 128	15 197	15 262	15 323	15 381	15 434	15 483	15 527	15 569	15 606	15 640	15 669	15 695	15 717
Charqaoua	5 528	5 502	5 477	5 451	5 425	5 397	5 368	5 338	5 307	5 274	5 240	5 205	5 169	5 131	5 093	5 054	5 014
MRhassiyine	7 999	7 987	7 975	7 963	7 949	7 934	7 916	7 896	7 874	7 850	7 824	7 796	7 766	7 734	7 701	7 666	7 629
Oualili	9 747	9 647	9 548	9 450	9 350	9 250	9 149	9 046	8 941	8 836	8 729	8 621	8 513	8 404	8 294	8 183	8 072
Sidi Abdallah Al Khayat	11 208	11 287	11 367	11 447	11 526	11 602	11 676	11 747	11 815	11 880	11 942	12 001	12 058	12 112	12 163	12 212	12 257



**Tableau 11: Projections de la population totale des communes de la province d'Ifrane au 1er juillet de 2014 à 2030**

Communes	2014	2015	2016	2017	2018	2019	2020	2021	2022	2023	2024	2025	2026	2027	2028	2029	2030
Azrou (Mun.)	54206	54858	55501	56128	56739	57331	57895	58435	58944	59421	59868	60282	60662	61007	61313	61580	61803
Ifrane (Mun.)	14625	14772	14916	15056	15190	15318	15439	15553	15658	15754	15842	15920	15989	16049	16098	16137	16164
Ain Leuh	9678	9594	9511	9425	9339	9249	9157	9062	8963	8862	8758	8652	8544	8433	8320	8204	8087
<b>Dont Centre: Ain Leuh</b>	<b>4972</b>	<b>4935</b>	<b>4897</b>	<b>4857</b>	<b>4816</b>	<b>4772</b>	<b>4727</b>	<b>4679</b>	<b>4629</b>	<b>4577</b>	<b>4522</b>	<b>4466</b>	<b>4408</b>	<b>4347</b>	<b>4285</b>	<b>4221</b>	<b>4155</b>
Oued Ifrane	10811	10742	10672	10602	10531	10457	10383	10305	10224	10142	10057	9969	9879	9788	9694	9599	9500
<b>Dont Centre: Souk Lhad</b>	<b>2718</b>	<b>2739</b>	<b>2759</b>	<b>2778</b>	<b>2796</b>	<b>2812</b>	<b>2828</b>	<b>2842</b>	<b>2854</b>	<b>2865</b>	<b>2874</b>	<b>2881</b>	<b>2886</b>	<b>2890</b>	<b>2892</b>	<b>2892</b>	<b>2890</b>
Sidi El Makhfi	16700	16702	16710	16723	16740	16759	16782	16805	16833	16858	16887	16917	16950	16983	17020	17055	17094
<b>Dont Centre: Sidi Addi</b>	<b>4188</b>	<b>4343</b>	<b>4501</b>	<b>4664</b>	<b>4830</b>	<b>5000</b>	<b>5174</b>	<b>5350</b>	<b>5529</b>	<b>5710</b>	<b>5894</b>	<b>6080</b>	<b>6269</b>	<b>6459</b>	<b>6651</b>	<b>6843</b>	<b>7037</b>
Timahdite	10929	10989	11053	11121	11189	11260	11331	11402	11474	11547	11619	11692	11764	11837	11910	11982	12053
<b>Dont Centre: Timahdite</b>	<b>3544</b>	<b>3666</b>	<b>3791</b>	<b>3919</b>	<b>4049</b>	<b>4182</b>	<b>4317</b>	<b>4453</b>	<b>4591</b>	<b>4731</b>	<b>4872</b>	<b>5014</b>	<b>5157</b>	<b>5301</b>	<b>5446</b>	<b>5590</b>	<b>5735</b>
Ben Smim	6505	6491	6476	6461	6445	6428	6409	6389	6366	6342	6317	6290	6262	6233	6202	6170	6136
Tigrigra	11033	10988	10943	10898	10852	10803	10752	10698	10641	10582	10520	10457	10391	10323	10253	10181	10108
Dayat Aoua	9838	9904	9971	10038	10103	10167	10229	10288	10345	10399	10451	10500	10548	10593	10635	10675	10713
Tizguite	10675	10749	10823	10897	10970	11042	11110	11177	11240	11301	11359	11415	11468	11519	11567	11613	11656

**Tableau 12: Projections de la population totale des communes de la province d'El Hajeb au 1er juillet de 2014 à 2030**

Communes	2014	2015	2016	2017	2018	2019	2020	2021	2022	2023	2024	2025	2026	2027	2028	2029	2030
Agourai (Mun.)	16582	16929	17276	17621	17964	18302	18635	18961	19280	19589	19889	20178	20457	20723	20977	21215	21438
Ain Taoujdate (Mun.)	28159	28819	29482	30146	30807	31465	32117	32760	33392	34012	34617	35208	35782	36338	36872	37384	37869
El Hajeb (Mun.)	35126	35924	36725	37525	38323	39115	39897	40668	41423	42162	42884	43586	44265	44922	45552	46153	46719
Sabaa Aiyoun (Mun.)	26180	26660	27137	27609	28074	28531	28977	29410	29827	30229	30614	30981	31329	31657	31963	32245	32500
Ait Yaazem	16060	16198	16351	16518	16700	16897	17107	17333	17574	17830	18102	18393	18703	19031	19378	19745	20132
<b>Dont Centre: Kantina</b>	<b>3599</b>	<b>3846</b>	<b>4108</b>	<b>4385</b>	<b>4679</b>	<b>4990</b>	<b>5318</b>	<b>5664</b>	<b>6028</b>	<b>6411</b>	<b>6812</b>	<b>7234</b>	<b>7677</b>	<b>8140</b>	<b>8624</b>	<b>9129</b>	<b>9656</b>
Jahjough	7489	7441	7391	7341	7289	7234	7177	7116	7053	6987	6918	6847	6773	6696	6616	6533	6449
<b>Dont Centre S. Jahjough</b>	<b>3746</b>	<b>3756</b>	<b>3764</b>	<b>3771</b>	<b>3776</b>	<b>3778</b>	<b>3778</b>	<b>3775</b>	<b>3770</b>	<b>3762</b>	<b>3751</b>	<b>3738</b>	<b>3722</b>	<b>3703</b>	<b>3681</b>	<b>3656</b>	<b>3629</b>
Ait Boubidmane	19431	19793	20182	20599	21040	21509	22003	22522	23070	23643	24246	24876	25537	26228	26949	27698	28477
<b>Dont Cen : Bouderbala</b>	<b>7822</b>	<b>8306</b>	<b>8816</b>	<b>9354</b>	<b>9918</b>	<b>10511</b>	<b>11132</b>	<b>11781</b>	<b>12460</b>	<b>13168</b>	<b>13906</b>	<b>14674</b>	<b>15474</b>	<b>16305</b>	<b>17167</b>	<b>18059</b>	<b>18981</b>
Ait Ouikhalfen	3858	3792	3726	3661	3597	3532	3467	3402	3338	3273	3208	3144	3080	3016	2953	2890	2828
Ras ljerri	6499	6498	6496	6494	6490	6484	6476	6465	6452	6437	6420	6400	6379	6355	6330	6303	6273
Tamchachate	3843	3789	3736	3683	3629	3576	3522	3467	3412	3357	3302	3246	3190	3134	3079	3023	2967
Ait Harz Allah	13558	13499	13438	13376	13311	13243	13170	13093	13011	12925	12836	12743	12646	12547	12444	12337	12228
Bitit	14301	14349	14396	14442	14484	14522	14555	14583	14606	14623	14635	14642	14645	14643	14637	14625	14609
Laqsir	31931	32416	32909	33402	33896	34385	34870	35351	35823	36290	36747	37201	37649	38089	38520	38946	39360
Ait Bourzouine	8287	8272	8256	8239	8220	8198	8174	8147	8117	8084	8049	8011	7971	7928	7883	7836	7786
Ait Naamane	6312	6266	6220	6173	6125	6076	6025	5973	5918	5862	5805	5746	5686	5625	5562	5499	5435
Iqaddar	8791	8581	8375	8173	7974	7777	7583	7391	7201	7013	6828	6646	6466	6289	6115	5944	5776

## ***Annexe III***

# **Projections régionales et provinciales selon les groupes d'âge quinquennaux et le milieu de résidence**

**Tableau 13: Projections de la population urbaine de la Région Fès-Meknès selon les groupes d'âges quinquennaux de 2014 à 2030**

Années Âges	2014	2015	2016	2017	2018	2019	2020	2021	2022	2023	2024	2025	2026	2027	2028	2029	2030
0 – 4 ans	233850	230970	227017	221948	215815	208873	210454	211860	212954	213575	213643	213207	212367	211278	210120	209017	207963
5 – 9 ans	215450	218038	221832	226799	232825	239489	236834	233421	228919	223054	215922	216981	217545	217733	217698	217537	217296
10 – 14 ans	223489	222392	220948	219736	219434	220520	223306	227693	233373	239890	246598	243303	238909	233385	226795	219400	220676
15 – 19 ans	223827	222715	222229	222106	221834	221070	220145	219244	218634	218657	219605	221743	225098	229611	235163	241335	238369
20 – 24 ans	234751	235516	233783	230606	227384	225086	224077	224021	224380	224346	223413	221870	220047	218451	217714	218268	220369
25 – 29 ans	209057	214619	220624	226431	231126	234114	234844	233618	231099	228266	225858	224195	223114	222367	221515	220259	218868
30 – 34 ans	196651	200488	203505	206270	209525	213741	219102	225264	231336	236105	238780	238780	236567	233070	229560	226907	225401
35 – 39 ans	181198	185320	189961	194872	199660	204057	207917	211320	214555	218057	222099	226810	231959	236920	240833	243144	243296
40 – 44 ans	173635	176958	179249	181090	183274	186333	190520	195552	200945	206011	210295	213595	216112	218385	221158	224882	229708
45 – 49 ans	151751	154920	159455	164744	169864	174176	177540	180200	182486	184914	187854	191503	195685	200133	204465	208419	211824
50 – 54 ans	155160	157276	157176	156057	155546	156742	160079	165083	170940	176451	180797	183782	185763	187303	189200	191981	195866
55 – 59 ans	114339	120763	128096	135473	141697	146002	148085	148358	147730	147507	148598	151380	155479	160296	164943	168817	171761
60 – 64 ans	91822	97304	101189	104326	107915	112735	119140	126659	134300	140687	144917	146649	146388	145220	144624	145594	148494
65 – 69 ans	46231	51573	58803	66945	74680	81142	86026	89679	92731	96101	100385	105847	112101	118381	123652	127260	128938
70 – 74 ans	43873	44592	44014	43281	43896	46779	52231	59668	68063	75996	82506	87246	90617	93366	96552	100845	106534
75 ans et +	60527	63874	71288	80332	88239	93250	94755	93763	92599	94309	100740	112393	127954	145286	161613	175182	185409
<b>Région (Urbain)</b>	<b>2555611</b>	<b>2597318</b>	<b>2639169</b>	<b>2681016</b>	<b>2722714</b>	<b>2764109</b>	<b>2805055</b>	<b>2845403</b>	<b>2885044</b>	<b>2923926</b>	<b>2962010</b>	<b>2999284</b>	<b>3035705</b>	<b>3071185</b>	<b>3105605</b>	<b>3138847</b>	<b>3170772</b>

**Tableau 14: Projections de la population rurale de la Région Fès-Meknès selon les groupes d'âges quinquennaux de 2014 à 2030**

Années Âges	2014	2015	2016	2017	2018	2019	2020	2021	2022	2023	2024	2025	2026	2027	2028	2029	2030
0 – 4 ans	179796	173421	165518	156196	145641	134218	130874	127755	124754	121744	118672	115546	112425	109426	106689	104298	102256
5 – 9 ans	165131	164852	165502	167126	169657	172668	166837	159935	151664	141784	130494	126899	123226	119616	116222	113133	110329
10 – 14 ans	169542	167330	164124	160715	157988	156565	156673	158230	160916	164248	167533	161426	153895	144982	134815	123727	120521
15 – 19 ans	154741	153148	151935	150984	150053	148988	147377	145340	143224	141477	140470	140373	141260	143077	145703	148706	143467
20 – 24 ans	148882	145412	141724	138214	135333	133350	132401	132291	132568	132619	132079	130482	128123	125613	123692	122885	123343
25 – 29 ans	138711	135982	133290	130616	127838	124857	122116	119591	117336	115467	114080	113272	112995	113013	112998	112755	111821
30 – 34 ans	125780	123657	120898	117859	114934	112361	110387	108839	107398	105638	103289	100753	98162	95775	93943	92881	92667
35 – 39 ans	110418	110102	109499	108663	107596	106291	104755	102970	100993	98918	96830	94945	93228	91554	89744	87659	85664
40 – 44 ans	97420	98281	98416	98118	97776	97638	97715	97854	97860	97458	96484	94909	92850	90551	88331	86377	84888
45 – 49 ans	79587	80181	81630	83605	85577	87177	88288	89013	89413	89614	89715	89678	89467	89060	88407	87480	86238
50 – 54 ans	78404	78040	76287	73965	72146	71533	72306	74152	76590	78914	80629	81565	81914	81888	81805	81871	82053
55 – 59 ans	57977	59914	62603	65475	67739	68895	68738	67546	65882	64549	64115	64723	66141	68034	69911	71431	72457
60 – 64 ans	51537	52550	52344	51621	51316	52024	53963	56804	59902	62349	63554	63278	61870	59995	58546	58113	58823
65 – 69 ans	31930	33977	37249	41017	44327	46592	47610	47675	47317	47278	48045	49793	52242	54858	56924	57993	57863
70 – 74 ans	33770	33263	31482	29378	28131	28424	30403	33599	37290	40505	42615	43410	43224	42643	42460	43165	44915
75 ans et +	50342	51394	56824	63727	69192	71524	70364	66719	62516	60186	61126	65549	72353	79970	86448	90648	92209
<b>Région (Rural)</b>	<b>1673968</b>	<b>1661504</b>	<b>1649325</b>	<b>1637279</b>	<b>1625244</b>	<b>1613105</b>	<b>1600807</b>	<b>1588313</b>	<b>1575623</b>	<b>1562748</b>	<b>1549730</b>	<b>1536601</b>	<b>1523375</b>	<b>1510055</b>	<b>1496638</b>	<b>1483122</b>	<b>1469514</b>

**Tableau 15: Projections de la population totale de la Région Fès-Meknès selon les groupes d'âges quinquennaux de 2014 à 2030**

Années Âges	2014	2015	2016	2017	2018	2019	2020	2021	2022	2023	2024	2025	2026	2027	2028	2029	2030
0 – 4 ans	413646	404391	392535	378144	361456	343091	341328	339615	337708	335319	332315	328753	324792	320704	316809	313315	310219
5 – 9 ans	380581	382890	387334	393925	402482	412157	403671	393356	380583	364838	346416	343880	340771	337349	333920	330670	327625
10 – 14 ans	393031	389722	385072	380451	377422	377085	379979	385923	394289	404138	414131	404729	392804	378367	361610	343127	341197
15 – 19 ans	378568	375863	374164	373090	371887	370058	367522	364584	361858	360134	360075	362116	366358	372688	380866	390041	381836
20 – 24 ans	383633	380928	375507	368820	362717	358436	356478	356312	356948	356965	355492	352352	348170	344064	341406	341153	343712
25 – 29 ans	347768	350601	353914	357047	358964	358971	356960	353209	348435	343733	339938	337467	336109	335380	334513	333014	330689
30 – 34 ans	322431	324145	324403	324129	324459	326102	329489	334103	338734	341743	342069	339533	334729	328845	323503	319788	318068
35 – 39 ans	291616	295422	299460	303535	307256	310348	312672	314290	315548	316975	318929	321755	325187	328474	330577	330803	328960
40 – 44 ans	271055	275239	277665	279208	281050	283971	288235	293406	298805	303469	306779	308504	308962	308936	309489	311259	314596
45 – 49 ans	231338	235101	241085	248349	255441	261353	265828	269213	271899	274528	277569	281181	285152	289193	292872	295899	298062
50 – 54 ans	233564	235316	233463	230022	227692	228275	232385	239235	247530	255365	261426	265347	267677	269191	271005	273852	277919
55 – 59 ans	172316	180677	190699	200948	209436	214897	216823	215904	213612	212056	212713	216103	221620	228330	234854	240248	244218
60 – 64 ans	143359	149854	153533	155947	159231	164759	173103	183463	194202	203036	208471	209927	208258	205215	203170	203707	207317
65 – 69 ans	78161	85550	96052	107962	119007	127734	133636	137354	140048	143379	148430	155640	164343	173239	180576	185253	186801
70 – 74 ans	77643	77855	75496	72659	72027	75203	82634	93267	105353	116501	125121	130656	133841	136009	139012	144010	151449
75 ans et +	110869	115268	128112	144059	157431	164774	165119	160482	155115	154495	161866	177942	200307	225256	248061	265830	277618
<b>Région (Total)</b>	<b>4229579</b>	<b>4258822</b>	<b>4288494</b>	<b>4318295</b>	<b>4347958</b>	<b>4377214</b>	<b>4405862</b>	<b>4433716</b>	<b>4460667</b>	<b>4486674</b>	<b>4511740</b>	<b>4535885</b>	<b>4559080</b>	<b>4581240</b>	<b>4602243</b>	<b>4621969</b>	<b>4640286</b>

**Tableau 16: Projections de la population urbaine de la Préfecture de Meknès selon les groupes d'âges quinquennaux de 2014 à 2030**

Années Âges	2014	2015	2016	2017	2018	2019	2020	2021	2022	2023	2024	2025	2026	2027	2028	2029	2030
0 – 4 ans	60691	59935	58891	57554	55945	54128	54516	54858	55118	55248	55224	55064	54792	54451	54089	53743	53410
5 – 9 ans	53782	54419	55349	56569	58052	59693	59009	58136	56990	55498	53684	53900	53986	53972	53902	53797	53676
10 – 14 ans	56752	56466	56081	55753	55657	55916	56598	57689	59102	60717	62370	61484	60310	58851	57123	55196	55454
15 – 19 ans	57262	56969	56825	56772	56680	56466	56209	55957	55776	55750	55952	56448	57243	58326	59666	61162	60341
20 – 24 ans	60412	60600	60136	59296	58445	57835	57550	57512	57577	57534	57250	56806	56282	55811	55559	55637	56107
25 – 29 ans	53589	55006	56529	57995	59176	59923	60084	59748	59077	58320	57663	57190	56856	56602	56322	55937	55520
30 – 34 ans	51285	52278	53049	53750	54578	55658	57031	58612	60165	61370	62019	61966	61329	60356	59378	58625	58169
35 – 39 ans	48932	50037	51273	52577	53848	55016	56034	56930	57777	58688	59735	60950	62271	63534	64511	65054	65020
40 – 44 ans	48728	49654	50282	50780	51374	52216	53368	54755	56240	57625	58780	59650	60293	60858	61562	62525	63793
45 – 49 ans	44372	45292	46605	48133	49610	50853	51815	52572	53216	53893	54709	55725	56884	58112	59301	60376	61293
50 – 54 ans	45315	45922	45877	45530	45364	45697	46650	48091	49774	51351	52576	53396	53914	54298	54783	55523	56582
55 – 59 ans	33414	35286	37420	39562	41366	42611	43203	43267	43066	42978	43264	44035	45183	46530	47824	48890	49687
60 – 64 ans	26623	28207	29325	30224	31255	32643	34488	36657	38857	40688	41885	42354	42241	41859	41643	41876	42661
65 – 69 ans	13867	15465	17628	20059	22367	24294	25748	26831	27731	28723	29983	31589	33424	35259	36790	37820	38277
70 – 74 ans	12695	12901	12731	12514	12688	13519	15088	17231	19648	21926	23787	25131	26077	26838	27721	28919	30515
75 ans et +	17461	18432	20576	23193	25473	26916	27342	27037	26683	27149	28969	32275	36696	41616	46228	50050	52908
<b>Préfecture (Urbain)</b>	<b>685180</b>	<b>696869</b>	<b>708577</b>	<b>720261</b>	<b>731878</b>	<b>743384</b>	<b>754733</b>	<b>765883</b>	<b>776797</b>	<b>787458</b>	<b>797850</b>	<b>807963</b>	<b>817781</b>	<b>827273</b>	<b>836402</b>	<b>845130</b>	<b>853413</b>

**Tableau 17: Projections de la population rurale de la Préfecture de Meknès selon les groupes d'âges quinquennaux de 2014 à 2030**

Années Âges	2014	2015	2016	2017	2018	2019	2020	2021	2022	2023	2024	2025	2026	2027	2028	2029	2030
0 – 4 ans	16413	15937	15316	14555	13667	12684	12448	12231	12022	11810	11591	11360	11125	10900	10696	10521	10379
5 – 9 ans	14078	14149	14303	14544	14869	15238	14821	14300	13649	12846	11903	11652	11388	11127	10882	10659	10459
10 – 14 ans	13243	13159	12995	12814	12686	12660	12751	12961	13269	13633	14001	13579	13030	12356	11563	10679	10467
15 – 19 ans	12041	11998	11986	11995	12007	12006	11954	11866	11769	11702	11699	11766	11919	12152	12455	12793	12417
20 – 24 ans	12434	12228	12001	11787	11623	11534	11528	11595	11697	11781	11814	11748	11611	11458	11355	11352	11463
25 – 29 ans	12054	11898	11745	11592	11428	11242	11069	10912	10777	10677	10621	10616	10662	10734	10803	10848	10824
30 – 34 ans	11700	11580	11402	11194	10995	10826	10708	10629	10559	10459	10299	10114	9921	9745	9621	9573	9610
35 – 39 ans	11009	11051	11067	11060	11028	10972	10884	10772	10635	10488	10340	10206	10091	9978	9847	9682	9522
40 – 44 ans	9685	9838	9922	9964	10001	10058	10132	10214	10281	10308	10275	10175	10021	9840	9665	9515	9413
45 – 49 ans	7925	8039	8243	8504	8766	8995	9172	9310	9415	9501	9577	9637	9678	9697	9690	9647	9572
50 – 54 ans	7441	7457	7341	7171	7047	7039	7164	7396	7690	7979	8211	8363	8455	8511	8559	8621	8694
55 – 59 ans	5403	5621	5912	6224	6484	6640	6669	6596	6477	6389	6391	6494	6681	6918	7154	7358	7510
60 – 64 ans	4623	4747	4761	4728	4734	4832	5045	5344	5672	5942	6099	6111	6016	5872	5767	5762	5868
65 – 69 ans	2795	2993	3307	3666	3992	4225	4345	4379	4372	4397	4499	4694	4959	5244	5478	5618	5640
70 – 74 ans	3051	3025	2883	2710	2612	2658	2862	3183	3556	3889	4119	4224	4232	4203	4212	4308	4512
75 ans et +	4162	4282	4775	5405	5914	6162	6106	5825	5495	5322	5443	5876	6533	7268	7911	8350	8538
<b>Préfecture (Rural)</b>	<b>148057</b>	<b>148002</b>	<b>147959</b>	<b>147913</b>	<b>147853</b>	<b>147771</b>	<b>147658</b>	<b>147513</b>	<b>147335</b>	<b>147123</b>	<b>146882</b>	<b>146615</b>	<b>146322</b>	<b>146003</b>	<b>145658</b>	<b>145286</b>	<b>144888</b>



**Tableau 18: Projections de la population totale de la Préfecture de Meknès selon les groupes d'âges quinquennaux de 2014 à 2030**

Années Âges	2014	2015	2016	2017	2018	2019	2020	2021	2022	2023	2024	2025	2026	2027	2028	2029	2030
0 – 4 ans	77104	75872	74207	72109	69612	66812	66964	67089	67140	67058	66815	66424	65917	65351	64785	64264	63789
5 – 9 ans	67860	68568	69652	71113	72921	74931	73830	72436	70639	68344	65587	65552	65374	65099	64784	64456	64135
10 – 14 ans	69995	69625	69076	68567	68343	68576	69349	70650	72371	74350	76371	75063	73340	71207	68686	65875	65921
15 – 19 ans	69303	68967	68811	68767	68687	68472	68163	67823	67545	67452	67651	68214	69162	70478	72121	73955	72758
20 – 24 ans	72846	72828	72137	71083	70068	69369	69078	69107	69274	69315	69064	68554	67893	67269	66914	66989	67570
25 – 29 ans	65643	66904	68274	69587	70604	71165	71153	70660	69854	68997	68284	67806	67518	67336	67125	66785	66344
30 – 34 ans	62985	63858	64451	64944	65573	66484	67739	69241	70724	71829	72318	72080	71250	70101	68999	68198	67779
35 – 39 ans	59941	61088	62340	63637	64876	65988	66918	67702	68412	69176	70075	71156	72362	73512	74358	74736	74542
40 – 44 ans	58413	59492	60204	60744	61375	62274	63500	64969	66521	67933	69055	69825	70314	70698	71227	72040	73206
45 – 49 ans	52297	53331	54848	56637	58376	59848	60987	61882	62631	63394	64286	65362	66562	67809	68991	70023	70865
50 – 54 ans	52756	53379	53218	52701	52411	52736	53814	55487	57464	59330	60787	61759	62369	62809	63342	64144	65276
55 – 59 ans	38817	40907	43332	45786	47850	49251	49872	49863	49543	49367	49655	50529	51864	53448	54978	56248	57197
60 – 64 ans	31246	32954	34086	34952	35989	37475	39533	42001	44529	46630	47984	48465	48257	47731	47410	47638	48529
65 – 69 ans	16662	18458	20935	23725	26359	28519	30093	31210	32103	33120	34482	36283	38383	40503	42268	43438	43917
70 – 74 ans	15746	15926	15614	15224	15300	16177	17950	20414	23204	25815	27906	29355	30309	31041	31933	33227	35027
75 ans et +	21623	22714	25351	28598	31387	33078	33448	32862	32178	32471	34412	38151	43229	48884	54139	58400	61446
<b>Préfecture (Total)</b>	<b>833237</b>	<b>844871</b>	<b>856536</b>	<b>868174</b>	<b>879731</b>	<b>891155</b>	<b>902391</b>	<b>913396</b>	<b>924132</b>	<b>934581</b>	<b>944732</b>	<b>954578</b>	<b>964103</b>	<b>973276</b>	<b>982060</b>	<b>990416</b>	<b>998301</b>

**Tableau 19 : Projections de la population urbaine de la Province de Boulemane selon les groupes d'âges quinquennaux de 2014 à 2030**

Années Âges	2014	2015	2016	2017	2018	2019	2020	2021	2022	2023	2024	2025	2026	2027	2028	2029	2030
0 – 4 ans	6522	6444	6334	6191	6019	5824	5865	5902	5931	5944	5942	5923	5894	5857	5818	5779	5742
5 – 9 ans	6311	6389	6500	6645	6820	7012	6933	6830	6696	6522	6307	6332	6341	6339	6330	6318	6302
10 – 14 ans	6553	6523	6481	6444	6433	6463	6544	6669	6833	7020	7211	7108	6971	6801	6601	6377	6406
15 – 19 ans	6257	6228	6214	6211	6202	6178	6151	6123	6104	6101	6123	6176	6262	6380	6527	6689	6597
20 – 24 ans	5538	5557	5517	5441	5362	5305	5279	5275	5281	5277	5249	5207	5159	5116	5092	5098	5140
25 – 29 ans	4861	4994	5135	5273	5382	5452	5467	5435	5373	5302	5239	5193	5160	5135	5106	5070	5029
30 – 34 ans	4823	4918	4994	5061	5142	5245	5376	5526	5674	5788	5849	5844	5783	5689	5596	5523	5477
35 – 39 ans	4651	4758	4878	5003	5124	5235	5332	5418	5499	5585	5684	5799	5925	6045	6136	6188	6183
40 – 44 ans	4476	4563	4622	4668	4723	4801	4908	5035	5172	5299	5406	5485	5543	5594	5659	5746	5862
45 – 49 ans	3635	3711	3822	3948	4068	4169	4250	4313	4366	4421	4486	4570	4665	4765	4861	4949	5024
50 – 54 ans	3475	3525	3523	3498	3487	3513	3587	3699	3828	3948	4042	4106	4146	4176	4213	4270	4351
55 – 59 ans	2657	2805	2973	3142	3282	3378	3425	3427	3410	3402	3423	3483	3573	3681	3782	3865	3926
60 – 64 ans	2074	2198	2288	2356	2436	2545	2686	2854	3024	3163	3256	3290	3280	3247	3230	3247	3306
65 – 69 ans	1054	1177	1342	1527	1704	1850	1962	2045	2113	2189	2284	2406	2544	2683	2798	2875	2909
70 – 74 ans	1035	1052	1038	1020	1032	1098	1224	1396	1591	1774	1923	2033	2109	2170	2242	2340	2471
75 ans et +	1557	1644	1831	2065	2269	2393	2432	2410	2374	2418	2584	2880	3276	3716	4130	4473	4724
<b>Province (Urbain)</b>	<b>65479</b>	<b>66486</b>	<b>67492</b>	<b>68493</b>	<b>69485</b>	<b>70461</b>	<b>71421</b>	<b>72357</b>	<b>73269</b>	<b>74153</b>	<b>75008</b>	<b>75835</b>	<b>76631</b>	<b>77394</b>	<b>78121</b>	<b>78807</b>	<b>79449</b>

**Tableau 20: Projections de la population rurale de la Province de Boulemane selon les groupes d'âges quinquennaux de 2014 à 2030**

Années Âges	2014	2015	2016	2017	2018	2019	2020	2021	2022	2023	2024	2025	2026	2027	2028	2029	2030
0 – 4 ans	14669	14205	13609	12890	12063	11159	10925	10708	10500	10289	10070	9841	9609	9385	9182	9007	8863
5 – 9 ans	13475	13506	13610	13794	14054	14359	13929	13407	12767	11985	11074	10809	10534	10261	10003	9772	9565
10 – 14 ans	13513	13390	13183	12955	12783	12717	12776	12957	13231	13561	13887	13431	12850	12148	11334	10438	10204
15 – 19 ans	12792	12712	12660	12628	12598	12556	12471	12349	12220	12120	12081	12118	12238	12438	12711	13016	12606
20 – 24 ans	11729	11501	11251	11012	10822	10705	10671	10705	10772	10820	10819	10728	10572	10400	10276	10245	10322
25 – 29 ans	10721	10550	10377	10203	10021	9822	9642	9480	9339	9226	9152	9119	9128	9159	9188	9199	9157
30 – 34 ans	9595	9471	9294	9093	8901	8734	8613	8527	8450	8345	8191	8019	7841	7677	7555	7495	7505
35 – 39 ans	8452	8461	8446	8413	8360	8290	8202	8097	7973	7840	7704	7580	7468	7357	7236	7090	6953
40 – 44 ans	7547	7645	7684	7688	7689	7709	7745	7788	7821	7821	7773	7674	7535	7375	7218	7082	6986
45 – 49 ans	5877	5943	6073	6242	6412	6556	6665	6746	6804	6846	6881	6903	6912	6904	6877	6827	6754
50 – 54 ans	5478	5474	5370	5225	5113	5087	5162	5314	5511	5702	5847	5936	5981	5998	6012	6037	6073
55 – 59 ans	4421	4588	4815	5057	5254	5364	5373	5300	5189	5103	5088	5155	5285	5455	5623	5763	5867
60 – 64 ans	4306	4408	4406	4361	4351	4428	4611	4875	5163	5398	5524	5520	5416	5270	5159	5139	5219
65 – 69 ans	2738	2924	3217	3556	3857	4069	4175	4199	4187	4201	4286	4457	4692	4942	5144	5258	5265
70 – 74 ans	2587	2559	2431	2276	2188	2219	2384	2644	2947	3214	3395	3472	3469	3434	3431	3501	3655
75 ans et +	4020	4125	4589	5175	5647	5863	5796	5519	5189	5016	5115	5505	6098	6768	7346	7731	7892
<b>Province (Rural)</b>	<b>131920</b>	<b>131462</b>	<b>131015</b>	<b>130568</b>	<b>130113</b>	<b>129637</b>	<b>129140</b>	<b>128615</b>	<b>128063</b>	<b>127487</b>	<b>126887</b>	<b>126267</b>	<b>125628</b>	<b>124971</b>	<b>124295</b>	<b>123600</b>	<b>122886</b>

**Tableau 21: Projections de la population totale de la Province de Boulemane selon les groupes d'âges quinquennaux de 2014 à 2030**

Années Âges	2014	2015	2016	2017	2018	2019	2020	2021	2022	2023	2024	2025	2026	2027	2028	2029	2030
0 – 4 ans	21191	20649	19943	19081	18082	16983	16790	16610	16431	16233	16012	15764	15503	15242	15000	14786	14605
5 – 9 ans	19786	19895	20110	20439	20874	21371	20862	20237	19463	18507	17381	17141	16875	16600	16333	16090	15867
10 – 14 ans	20066	19913	19664	19399	19216	19180	19320	19626	20064	20581	21098	20539	19821	18949	17935	16815	16610
15 – 19 ans	19049	18940	18874	18839	18800	18734	18622	18472	18324	18221	18204	18294	18500	18818	19238	19705	19203
20 – 24 ans	17267	17058	16768	16453	16184	16010	15950	15980	16053	16097	16068	15935	15731	15516	15368	15343	15462
25 – 29 ans	15582	15544	15512	15476	15403	15274	15109	14915	14712	14528	14391	14312	14288	14294	14294	14269	14186
30 – 34 ans	14418	14389	14288	14154	14043	13979	13989	14053	14124	14133	14040	13863	13624	13366	13151	13018	12982
35 – 39 ans	13103	13219	13324	13416	13484	13525	13534	13515	13472	13425	13388	13379	13393	13402	13372	13278	13136
40 – 44 ans	12023	12208	12306	12356	12412	12510	12653	12823	12993	13120	13179	13159	13078	12969	12877	12828	12848
45 – 49 ans	9512	9654	9895	10190	10480	10725	10915	11059	11170	11267	11367	11473	11577	11669	11738	11776	11778
50 – 54 ans	8953	8999	8893	8723	8600	8600	8749	9013	9339	9650	9889	10042	10127	10174	10225	10307	10424
55 – 59 ans	7078	7393	7788	8199	8536	8742	8798	8727	8599	8505	8511	8638	8858	9136	9405	9628	9793
60 – 64 ans	6380	6606	6694	6717	6787	6973	7297	7729	8187	8561	8780	8810	8696	8517	8389	8386	8525
65 – 69 ans	3792	4101	4559	5083	5561	5919	6137	6244	6300	6390	6570	6863	7236	7625	7942	8133	8174
70 – 74 ans	3622	3611	3469	3296	3220	3317	3608	4040	4538	4988	5318	5505	5578	5604	5673	5841	6126
75 ans et +	5577	5769	6420	7240	7916	8256	8228	7929	7563	7434	7699	8385	9374	10484	11476	12204	12616
<b>Province (Total)</b>	<b>197399</b>	<b>197948</b>	<b>198507</b>	<b>199061</b>	<b>199598</b>	<b>200098</b>	<b>200561</b>	<b>200972</b>	<b>201332</b>	<b>201640</b>	<b>201895</b>	<b>202102</b>	<b>202259</b>	<b>202365</b>	<b>202416</b>	<b>202407</b>	<b>202335</b>

**Tableau 22: Projections de la population urbaine de la Province d'El Hajeb selon les groupes d'âges quinquennaux de 2014 à 2030**

Années Âges	2014	2015	2016	2017	2018	2019	2020	2021	2022	2023	2024	2025	2026	2027	2028	2029	2030
0 – 4 ans	11631	11592	11497	11343	11129	10866	11042	11210	11361	11489	11586	11657	11707	11741	11770	11800	11831
5 – 9 ans	10142	10358	10634	10971	11362	11792	11761	11690	11559	11356	11084	11229	11350	11452	11541	11623	11700
10 – 14 ans	10814	10859	10887	10924	11009	11161	11398	11720	12113	12554	13010	12943	12813	12618	12359	12050	12213
15 – 19 ans	10839	10884	10960	11053	11139	11200	11248	11296	11359	11453	11597	11807	12083	12425	12828	13268	13206
20 – 24 ans	11193	11332	11350	11299	11241	11227	11272	11366	11479	11572	11618	11634	11633	11642	11695	11817	12023
25 – 29 ans	9684	10031	10406	10775	11097	11341	11474	11510	11480	11434	11407	11416	11455	11511	11558	11584	11600
30 – 34 ans	9233	9498	9729	9952	10199	10497	10851	11250	11650	11987	12223	12324	12310	12226	12138	12092	12105
35 – 39 ans	8888	9173	9488	9823	10155	10470	10760	11027	11289	11569	11879	12231	12611	12984	13303	13538	13651
40 – 44 ans	8527	8770	8965	9140	9333	9575	9872	10218	10587	10943	11262	11533	11765	11985	12235	12539	12906
45 – 49 ans	7274	7493	7783	8114	8442	8732	8978	9188	9382	9585	9818	10090	10395	10718	11037	11339	11613
50 – 54 ans	7196	7361	7422	7437	7479	7604	7832	8146	8504	8850	9142	9371	9549	9706	9882	10108	10390
55 – 59 ans	5150	5489	5876	6272	6619	6881	7039	7112	7141	7189	7301	7500	7766	8070	8372	8635	8855
60 – 64 ans	3956	4231	4439	4618	4820	5081	5417	5808	6210	6560	6814	6953	6999	7000	7027	7131	7327
65 – 69 ans	2061	2320	2668	3064	3448	3779	4042	4248	4429	4629	4876	5184	5537	5897	6209	6442	6579
70 – 74 ans	1952	2002	1993	1978	2025	2176	2451	2823	3247	3655	4000	4265	4466	4639	4835	5090	5420
75 ans et +	2674	2847	3211	3648	4044	4310	4417	4407	4390	4508	4856	5462	6267	7174	8047	8785	9373
<b>Province (Urbain)</b>	<b>121214</b>	<b>124240</b>	<b>127308</b>	<b>130411</b>	<b>133541</b>	<b>136692</b>	<b>139854</b>	<b>143019</b>	<b>146180</b>	<b>149333</b>	<b>152473</b>	<b>155599</b>	<b>158706</b>	<b>161788</b>	<b>164836</b>	<b>167841</b>	<b>170792</b>

**Tableau 23: Projections de la population rurale de la Province d'El Hajeb selon les groupes d'âges quinquennaux de 2014 à 2030**

Années Âges	2014	2015	2016	2017	2018	2019	2020	2021	2022	2023	2024	2025	2026	2027	2028	2029	2030
0 – 4 ans	13451	13050	12535	11907	11175	10363	10161	9971	9787	9604	9416	9223	9032	8847	8679	8535	8413
5 – 9 ans	11689	11737	11859	12055	12318	12613	12255	11811	11259	10583	9797	9585	9366	9150	8946	8760	8589
10 – 14 ans	11654	11570	11420	11257	11137	11106	11176	11346	11599	11904	12213	11839	11360	10769	10077	9302	9111
15 – 19 ans	10674	10627	10610	10615	10618	10609	10554	10463	10364	10293	10280	10334	10467	10670	10932	11223	10887
20 – 24 ans	10969	10777	10570	10377	10227	10140	10125	10170	10244	10304	10322	10260	10138	10004	9911	9905	9994
25 – 29 ans	10388	10242	10103	9966	9817	9646	9488	9341	9211	9114	9058	9047	9082	9141	9196	9231	9205
30 – 34 ans	10219	10106	9944	9759	9577	9421	9308	9226	9152	9052	8902	8737	8567	8412	8303	8257	8283
35 – 39 ans	9430	9458	9466	9457	9425	9370	9285	9177	9048	8910	8775	8658	8557	8458	8345	8200	8058
40 – 44 ans	8221	8344	8409	8441	8467	8509	8562	8620	8666	8678	8643	8555	8423	8269	8118	7988	7896
45 – 49 ans	6788	6880	7050	7269	7491	7679	7822	7930	8008	8072	8128	8175	8208	8223	8213	8176	8104
50 – 54 ans	6187	6195	6095	5949	5841	5828	5924	6109	6343	6570	6754	6875	6949	6991	7029	7075	7131
55 – 59 ans	4404	4578	4813	5067	5276	5399	5416	5351	5247	5168	5165	5245	5394	5585	5775	5935	6053
60 – 64 ans	3675	3769	3780	3752	3756	3832	3995	4228	4480	4687	4804	4813	4736	4623	4541	4535	4616
65 – 69 ans	2078	2224	2454	2721	2959	3131	3216	3237	3230	3245	3316	3458	3652	3858	4030	4130	4143
70 – 74 ans	2328	2306	2197	2064	1989	2022	2175	2416	2696	2945	3116	3193	3200	3177	3182	3255	3404
75 ans et +	3038	3123	3483	3935	4309	4486	4439	4227	3983	3854	3938	4252	4721	5256	5717	6028	6167
<b>Province (Rural)</b>	<b>125193</b>	<b>124986</b>	<b>124788</b>	<b>124591</b>	<b>124382</b>	<b>124154</b>	<b>123901</b>	<b>123623</b>	<b>123317</b>	<b>122983</b>	<b>122627</b>	<b>122249</b>	<b>121852</b>	<b>121433</b>	<b>120994</b>	<b>120535</b>	<b>120054</b>

**Tableau 24: Projections de la population totale de la Province d'El Hajeb selon les groupes d'âges quinquennaux de 2014 à 2030**

Années Âges	2014	2015	2016	2017	2018	2019	2020	2021	2022	2023	2024	2025	2026	2027	2028	2029	2030
0 – 4 ans	25082	24642	24032	23250	22304	21229	21203	21181	21148	21093	21002	20880	20739	20588	20449	20335	20244
5 – 9 ans	21831	22095	22493	23026	23680	24405	24016	23501	22818	21939	20881	20814	20716	20602	20487	20383	20289
10 – 14 ans	22468	22429	22307	22181	22146	22267	22574	23066	23712	24458	25223	24782	24173	23387	22436	21352	21324
15 – 19 ans	21513	21511	21570	21668	21757	21809	21802	21759	21723	21746	21877	22141	22550	23095	23760	24491	24093
20 – 24 ans	22162	22109	21920	21676	21468	21367	21397	21536	21723	21876	21940	21894	21771	21646	21606	21722	22017
25 – 29 ans	20072	20273	20509	20741	20914	20987	20962	20851	20691	20548	20465	20463	20537	20652	20754	20815	20805
30 – 34 ans	19452	19604	19673	19711	19776	19918	20159	20476	20802	21039	21125	21061	20877	20638	20441	20349	20388
35 – 39 ans	18318	18631	18954	19280	19580	19840	20045	20204	20337	20479	20654	20889	21168	21442	21648	21738	21709
40 – 44 ans	16748	17114	17374	17581	17800	18084	18434	18838	19253	19621	19905	20088	20188	20254	20353	20527	20802
45 – 49 ans	14062	14373	14833	15383	15933	16411	16800	17118	17390	17657	17946	18265	18603	18941	19250	19515	19717
50 – 54 ans	13383	13556	13517	13386	13320	13432	13756	14255	14847	15420	15896	16246	16498	16697	16911	17183	17521
55 – 59 ans	9554	10067	10689	11339	11895	12280	12455	12463	12388	12357	12466	12745	13160	13655	14147	14570	14908
60 – 64 ans	7631	8000	8219	8370	8576	8913	9412	10036	10690	11247	11618	11766	11735	11623	11568	11666	11943
65 – 69 ans	4139	4544	5122	5785	6407	6910	7258	7485	7659	7874	8192	8642	9189	9755	10239	10572	10722
70 – 74 ans	4280	4308	4190	4042	4014	4198	4626	5239	5943	6600	7116	7458	7666	7816	8017	8345	8824
75 ans et +	5712	5970	6694	7583	8353	8796	8856	8634	8373	8362	8794	9714	10988	12430	13764	14813	15540
<b>Province (Total)</b>	<b>246407</b>	<b>249226</b>	<b>252096</b>	<b>255002</b>	<b>257923</b>	<b>260846</b>	<b>263755</b>	<b>266642</b>	<b>269497</b>	<b>272316</b>	<b>275100</b>	<b>277848</b>	<b>280558</b>	<b>283221</b>	<b>285830</b>	<b>288376</b>	<b>290846</b>

**Tableau 25: Projections de la population urbaine de la Préfecture de Fès selon les groupes d'âges quinquennaux de 2014 à 2030**

Années Âges	2014	2015	2016	2017	2018	2019	2020	2021	2022	2023	2024	2025	2026	2027	2028	2029	2030
0 – 4 ans	104870	103542	101754	99470	96701	93550	94201	94757	95168	95374	95348	95106	94694	94167	93596	93024	92445
5 – 9 ans	97819	98959	100665	102908	105618	108593	107324	105697	103573	100844	97562	97992	98207	98248	98175	98017	97795
10 – 14 ans	99348	98825	98168	97619	97463	97903	99079	100949	103380	106188	109094	107583	105597	103110	100140	96790	97240
15 – 19 ans	99079	98553	98321	98255	98112	97733	97264	96791	96441	96381	96741	97635	99073	101015	103394	106018	104592
20 – 24 ans	108817	109132	108314	106832	105320	104214	103689	103586	103671	103582	103094	102333	101451	100672	100271	100439	101288
25 – 29 ans	97874	100437	103223	105921	108089	109436	109710	109055	107794	106400	105222	104403	103866	103482	103029	102362	101600
30 – 34 ans	90236	91964	93330	94582	96047	97931	100321	103056	105740	107836	108991	108938	107886	106250	104593	103302	102505
35 – 39 ans	79378	81157	83179	85327	87408	89298	90932	92347	93680	95133	96834	98836	101035	103147	104785	105697	105640
40 – 44 ans	73528	74906	75861	76627	77530	78790	80512	82576	84785	86861	88617	89962	90985	91901	93010	94494	96406
45 – 49 ans	62355	63634	65487	67651	69737	71475	72809	73840	74710	75645	76800	78255	79934	81718	83440	84981	86270
50 – 54 ans	64714	65580	65534	65066	64842	65316	66667	68698	71076	73312	75077	76281	77078	77688	78431	79516	81031
55 – 59 ans	47693	50363	53422	56504	59095	60874	61715	61787	61482	61348	61769	62896	64573	66544	68433	69980	71124
60 – 64 ans	40183	42567	44262	45626	47181	49259	52016	55244	58515	61240	63032	63745	63596	63052	62749	63112	64291
65 – 69 ans	18769	20937	23874	27182	30318	32929	34891	36345	37548	38881	40585	42765	45264	47769	49856	51259	51866
70 – 74 ans	18103	18393	18154	17856	18113	19304	21549	24607	28052	31303	33966	35901	37273	38387	39667	41389	43662
75 ans et +	23358	24634	27470	30932	33961	35868	36424	36018	35555	36197	38662	43133	49099	55739	61969	67121	70957
<b>Préfecture (Urbain)</b>	<b>1126124</b>	<b>1143583</b>	<b>1161018</b>	<b>1178358</b>	<b>1195535</b>	<b>1212473</b>	<b>1229103</b>	<b>1245353</b>	<b>1261170</b>	<b>1276525</b>	<b>1291394</b>	<b>1305764</b>	<b>1319611</b>	<b>1332889</b>	<b>1345538</b>	<b>1357501</b>	<b>1368712</b>



**Tableau 26: Projections de la population rurale de la Préfecture de Fès selon les groupes d'âges quinquennaux de 2014 à 2030**

Années Âges	2014	2015	2016	2017	2018	2019	2020	2021	2022	2023	2024	2025	2026	2027	2028	2029	2030
0 – 4 ans	2396	2328	2241	2132	2005	1864	1830	1800	1771	1742	1713	1681	1648	1617	1590	1565	1546
5 – 9 ans	2082	2094	2120	2159	2209	2268	2208	2133	2038	1921	1782	1746	1710	1673	1639	1606	1578
10 – 14 ans	1705	1696	1677	1656	1641	1639	1654	1683	1724	1774	1825	1772	1704	1617	1515	1400	1375
15 – 19 ans	1749	1744	1746	1748	1752	1755	1749	1738	1726	1717	1720	1733	1757	1795	1842	1894	1840
20 – 24 ans	1769	1741	1711	1682	1661	1649	1651	1660	1677	1692	1698	1691	1674	1655	1642	1643	1661
25 – 29 ans	1715	1695	1675	1655	1635	1609	1586	1566	1548	1536	1531	1532	1542	1554	1566	1574	1572
30 – 34 ans	1620	1605	1583	1556	1531	1509	1496	1487	1479	1467	1448	1424	1399	1377	1361	1355	1363
35 – 39 ans	1558	1566	1571	1571	1568	1562	1552	1537	1520	1502	1483	1467	1454	1440	1423	1401	1381
40 – 44 ans	1353	1376	1389	1396	1403	1413	1425	1439	1449	1455	1453	1440	1420	1397	1373	1353	1340
45 – 49 ans	1056	1073	1100	1137	1173	1205	1231	1250	1266	1277	1290	1300	1308	1312	1313	1308	1300
50 – 54 ans	985	988	973	952	938	938	956	988	1028	1068	1101	1122	1137	1148	1155	1165	1175
55 – 59 ans	680	706	744	785	819	840	843	835	822	811	814	829	854	885	918	944	965
60 – 64 ans	595	611	614	612	613	628	655	694	737	773	794	796	786	768	756	757	771
65 – 69 ans	329	352	390	433	471	499	514	519	519	522	536	561	592	627	655	672	676
70 – 74 ans	324	321	307	289	279	284	307	341	381	417	444	455	457	454	455	467	488
75 ans et +	438	452	504	577	636	663	656	625	588	573	585	634	703	786	858	908	930
<b>Préfecture (Rural)</b>	<b>20354</b>	<b>20348</b>	<b>20345</b>	<b>20340</b>	<b>20334</b>	<b>20325</b>	<b>20313</b>	<b>20295</b>	<b>20273</b>	<b>20247</b>	<b>20217</b>	<b>20183</b>	<b>20145</b>	<b>20105</b>	<b>20061</b>	<b>20012</b>	<b>19961</b>

**Tableau 27: Projections de la population totale de la Préfecture de Fès selon les groupes d'âges quinquennaux de 2014 à 2030**

Années Âges	2014	2015	2016	2017	2018	2019	2020	2021	2022	2023	2024	2025	2026	2027	2028	2029	2030
0 – 4 ans	107266	105870	103995	101602	98706	95414	96031	96557	96939	97116	97061	96787	96342	95784	95186	94589	93991
5 – 9 ans	99901	101053	102785	105067	107827	110861	109532	107830	105611	102765	99344	99738	99917	99921	99814	99623	99373
10 – 14 ans	101053	100521	99845	99275	99104	99542	100733	102632	105104	107962	110919	109355	107301	104727	101655	98190	98615
15 – 19 ans	100828	100297	100067	100003	99864	99488	99013	98529	98167	98098	98461	99368	100830	102810	105236	107912	106432
20 – 24 ans	110586	110873	110025	108514	106981	105863	105340	105246	105348	105274	104792	104024	103125	102327	101913	102082	102949
25 – 29 ans	99589	102132	104898	107576	109724	111045	111296	110621	109342	107936	106753	105935	105408	105036	104595	103936	103172
30 – 34 ans	91856	93569	94913	96138	97578	99440	101817	104543	107219	109303	110439	110362	109285	107627	105954	104657	103868
35 – 39 ans	80936	82723	84750	86898	88976	90860	92484	93884	95200	96635	98317	100303	102489	104587	106208	107098	107021
40 – 44 ans	74881	76282	77250	78023	78933	80203	81937	84015	86234	88316	90070	91402	92405	93298	94383	95847	97746
45 – 49 ans	63411	64707	66587	68788	70910	72680	74040	75090	75976	76922	78090	79555	81242	83030	84753	86289	87570
50 – 54 ans	65699	66568	66507	66018	65780	66254	67623	69686	72104	74380	76178	77403	78215	78836	79586	80681	82206
55 – 59 ans	48373	51069	54166	57289	59914	61714	62558	62622	62304	62159	62583	63725	65427	67429	69351	70924	72089
60 – 64 ans	40778	43178	44876	46238	47794	49887	52671	55938	59252	62013	63826	64541	64382	63820	63505	63869	65062
65 – 69 ans	19098	21289	24264	27615	30789	33428	35405	36864	38067	39403	41121	43326	45856	48396	50511	51931	52542
70 – 74 ans	18427	18714	18461	18145	18392	19588	21856	24948	28433	31720	34410	36356	37730	38841	40122	41856	44150
75 ans et +	23796	25086	27974	31509	34597	36531	37080	36643	36143	36770	39247	43767	49802	56525	62827	68029	71887
<b>Préfecture (Total)</b>	<b>1146478</b>	<b>1163931</b>	<b>1181363</b>	<b>1198698</b>	<b>1215869</b>	<b>1232798</b>	<b>1249416</b>	<b>1265648</b>	<b>1281443</b>	<b>1296772</b>	<b>1311611</b>	<b>1325947</b>	<b>1339756</b>	<b>1352994</b>	<b>1365599</b>	<b>1377513</b>	<b>1388673</b>

**Tableau 28: Projections de la population urbaine de la Province d'Ifrane selon les groupes d'âges quinquennaux de 2014 à 2030**

Années Âges	2014	2015	2016	2017	2018	2019	2020	2021	2022	2023	2024	2025	2026	2027	2028	2029	2030
0 – 4 ans	7228	7104	6948	6757	6536	6294	6309	6319	6320	6306	6272	6222	6159	6089	6018	5949	5884
5 – 9 ans	6524	6571	6652	6764	6907	7068	6955	6821	6656	6452	6211	6204	6181	6149	6108	6066	6023
10 – 14 ans	6889	6824	6745	6671	6627	6626	6676	6774	6908	7063	7220	7082	6910	6707	6477	6228	6226
15 – 19 ans	6908	6841	6790	6751	6707	6650	6588	6529	6478	6444	6437	6460	6518	6607	6724	6858	6734
20 – 24 ans	7279	7270	7178	7042	6908	6803	6737	6703	6680	6644	6578	6495	6401	6315	6254	6231	6254
25 – 29 ans	6521	6664	6817	6960	7066	7122	7108	7037	6925	6804	6692	6603	6529	6466	6400	6323	6246
30 – 34 ans	6473	6569	6633	6689	6759	6861	6998	7160	7317	7428	7471	7427	7312	7157	7006	6881	6794
35 – 39 ans	6522	6639	6770	6908	7040	7158	7257	7339	7415	7496	7593	7708	7835	7951	8033	8059	8017
40 – 44 ans	6283	6373	6423	6455	6498	6573	6686	6830	6983	7119	7228	7298	7338	7369	7415	7494	7609
45 – 49 ans	5511	5599	5734	5892	6043	6165	6253	6315	6363	6414	6480	6566	6668	6776	6880	6970	7042
50 – 54 ans	5347	5394	5363	5297	5252	5264	5349	5489	5655	5807	5917	5980	6007	6016	6039	6091	6177
55 – 59 ans	3870	4071	4298	4524	4710	4830	4877	4863	4819	4788	4798	4859	4961	5080	5196	5286	5347
60 – 64 ans	3116	3286	3400	3488	3589	3732	3927	4157	4388	4575	4688	4718	4683	4619	4572	4577	4639
65 – 69 ans	1690	1877	2128	2410	2675	2891	3049	3163	3255	3355	3485	3653	3845	4035	4189	4284	4314
70 – 74 ans	1670	1689	1659	1622	1634	1731	1923	2183	2478	2752	2969	3122	3222	3300	3391	3521	3699
75 ans et +	2422	2542	2827	3172	3469	3647	3688	3630	3565	3611	3833	4246	4802	5417	5983	6445	6779
<b>Province (Urbain)</b>	<b>84253</b>	<b>85313</b>	<b>86365</b>	<b>87402</b>	<b>88420</b>	<b>89415</b>	<b>90380</b>	<b>91312</b>	<b>92205</b>	<b>93058</b>	<b>93872</b>	<b>94643</b>	<b>95371</b>	<b>96053</b>	<b>96685</b>	<b>97263</b>	<b>97784</b>

**Tableau 29: Projections de la population rurale de la Province d'Ifrane selon les groupes d'âges quinquennaux de 2014 à 2030**

Années Âges	2014	2015	2016	2017	2018	2019	2020	2021	2022	2023	2024	2025	2026	2027	2028	2029	2030
0 – 4 ans	7147	6918	6628	6280	5878	5435	5317	5206	5098	4989	4878	4766	4655	4548	4450	4364	4293
5 – 9 ans	6631	6644	6696	6788	6915	7064	6847	6583	6260	5870	5419	5288	5154	5021	4898	4782	4677
10 – 14 ans	6917	6851	6746	6632	6544	6507	6533	6617	6749	6909	7070	6834	6540	6184	5770	5315	5192
15 – 19 ans	6164	6122	6097	6083	6068	6047	6001	5934	5865	5811	5787	5802	5862	5959	6090	6237	6034
20 – 24 ans	6575	6445	6307	6175	6068	6001	5978	5991	6022	6041	6035	5984	5896	5802	5734	5715	5753
25 – 29 ans	5913	5819	5724	5632	5532	5421	5320	5225	5141	5075	5028	5010	5017	5036	5053	5058	5032
30 – 34 ans	5659	5583	5479	5363	5250	5150	5076	5020	4967	4900	4807	4705	4600	4504	4434	4399	4402
35 – 39 ans	5064	5068	5059	5040	5010	4967	4911	4842	4763	4680	4595	4522	4456	4393	4323	4237	4152
40 – 44 ans	4404	4460	4483	4487	4488	4497	4515	4536	4548	4543	4513	4454	4373	4282	4191	4113	4054
45 – 49 ans	3549	3588	3667	3769	3872	3957	4020	4064	4093	4113	4131	4142	4149	4144	4128	4098	4052
50 – 54 ans	3380	3376	3313	3225	3158	3142	3187	3277	3394	3508	3596	3650	3679	3691	3702	3717	3735
55 – 59 ans	2405	2493	2616	2746	2853	2911	2914	2871	2808	2759	2750	2786	2858	2950	3042	3119	3174
60 – 64 ans	2194	2246	2245	2223	2219	2258	2349	2479	2621	2736	2798	2795	2743	2670	2615	2605	2645
65 – 69 ans	1335	1426	1568	1733	1880	1983	2033	2042	2034	2037	2078	2161	2274	2395	2492	2547	2550
70 – 74 ans	1428	1411	1341	1257	1208	1225	1314	1457	1621	1765	1863	1904	1903	1886	1884	1923	2006
75 ans et +	1982	2026	2242	2514	2735	2834	2792	2658	2499	2414	2458	2648	2927	3247	3521	3704	3779
<b>Province (Rural)</b>	<b>70747</b>	<b>70476</b>	<b>70211</b>	<b>69947</b>	<b>69678</b>	<b>69399</b>	<b>69107</b>	<b>68802</b>	<b>68483</b>	<b>68150</b>	<b>67806</b>	<b>67451</b>	<b>67086</b>	<b>66712</b>	<b>66327</b>	<b>65933</b>	<b>65530</b>

**Tableau 30: Projections de la population totale de la Province d'Ifrane selon les groupes d'âges quinquennaux de 2014 à 2030**

Années Âges	2014	2015	2016	2017	2018	2019	2020	2021	2022	2023	2024	2025	2026	2027	2028	2029	2030
0 – 4 ans	14375	14022	13576	13037	12414	11729	11626	11525	11418	11295	11150	10988	10814	10637	10468	10313	10177
5 – 9 ans	13155	13215	13348	13552	13822	14132	13802	13404	12916	12322	11630	11492	11335	11170	11006	10848	10700
10 – 14 ans	13806	13675	13491	13303	13171	13133	13209	13391	13657	13972	14290	13916	13450	12891	12247	11543	11418
15 – 19 ans	13072	12963	12887	12834	12775	12697	12589	12463	12343	12255	12224	12262	12380	12566	12814	13095	12768
20 – 24 ans	13854	13715	13485	13217	12976	12804	12715	12694	12702	12685	12613	12479	12297	12117	11988	11946	12007
25 – 29 ans	12434	12483	12541	12592	12598	12543	12428	12262	12066	11879	11720	11613	11546	11502	11453	11381	11278
30 – 34 ans	12132	12152	12112	12052	12009	12011	12074	12180	12284	12328	12278	12132	11912	11661	11440	11280	11196
35 – 39 ans	11586	11707	11829	11948	12050	12125	12168	12181	12178	12176	12188	12230	12291	12344	12356	12296	12169
40 – 44 ans	10687	10833	10906	10942	10986	11070	11201	11366	11531	11662	11741	11752	11711	11651	11606	11607	11663
45 – 49 ans	9060	9187	9401	9661	9915	10122	10273	10379	10456	10527	10611	10708	10817	10920	11008	11068	11094
50 – 54 ans	8727	8770	8676	8522	8410	8406	8536	8766	9049	9315	9513	9630	9686	9707	9741	9808	9912
55 – 59 ans	6275	6564	6914	7270	7563	7741	7791	7734	7627	7547	7548	7645	7819	8030	8238	8405	8521
60 – 64 ans	5310	5532	5645	5711	5808	5990	6276	6636	7009	7311	7486	7513	7426	7289	7187	7182	7284
65 – 69 ans	3025	3303	3696	4143	4555	4874	5082	5205	5289	5392	5563	5814	6119	6430	6681	6831	6864
70 – 74 ans	3098	3100	3000	2879	2842	2956	3237	3640	4099	4517	4832	5026	5125	5186	5275	5444	5705
75 ans et +	4404	4568	5069	5686	6204	6481	6480	6288	6064	6025	6291	6894	7729	8664	9504	10149	10558
<b>Province (Total)</b>	<b>155000</b>	<b>155789</b>	<b>156576</b>	<b>157349</b>	<b>158098</b>	<b>158814</b>	<b>159487</b>	<b>160114</b>	<b>160688</b>	<b>161208</b>	<b>161678</b>	<b>162094</b>	<b>162457</b>	<b>162765</b>	<b>163012</b>	<b>163196</b>	<b>163314</b>

**Tableau 31: Projections de la population urbaine de la Province de Sefrou selon les groupes d'âges quinquennaux de 2014 à 2030**

Années Âges	2014	2015	2016	2017	2018	2019	2020	2021	2022	2023	2024	2025	2026	2027	2028	2029	2030
0 – 4 ans	13346	13198	12983	12701	12357	11966	12070	12164	12240	12282	12287	12259	12204	12131	12055	11984	11920
5 – 9 ans	13091	13265	13507	13817	14191	14609	14461	14269	14007	13657	13222	13283	13310	13310	13298	13279	13259
10 – 14 ans	14011	13960	13881	13811	13801	13878	14069	14361	14733	15154	15579	15367	15081	14719	14294	13818	13893
15 – 19 ans	14260	14206	14188	14187	14179	14139	14094	14053	14027	14037	14100	14235	14441	14718	15062	15448	15252
20 – 24 ans	13128	13188	13100	12930	12755	12634	12589	12598	12630	12636	12584	12494	12383	12284	12232	12256	12369
25 – 29 ans	11238	11556	11891	12214	12475	12647	12701	12647	12521	12372	12240	12143	12073	12020	11960	11882	11802
30 – 34 ans	10752	10976	11151	11312	11500	11742	12053	12409	12758	13032	13183	13180	13048	12842	12636	12478	12386
35 – 39 ans	10684	10940	11220	11514	11801	12068	12308	12525	12732	12950	13193	13472	13772	14057	14279	14409	14413
40 – 44 ans	10647	10867	11020	11144	11287	11485	11754	12075	12418	12736	13002	13202	13351	13482	13644	13868	14161
45 – 49 ans	9735	9952	10251	10597	10932	11220	11451	11638	11801	11968	12161	12394	12654	12928	13196	13442	13655
50 – 54 ans	10098	10247	10249	10181	10152	10237	10466	10805	11198	11567	11852	12044	12166	12257	12370	12545	12794
55 – 59 ans	7603	8035	8524	9013	9427	9713	9856	9880	9844	9832	9904	10085	10352	10666	10966	11215	11402
60 – 64 ans	5899	6259	6515	6720	6956	7273	7696	8191	8696	9116	9395	9506	9485	9403	9358	9416	9600
65 – 69 ans	3032	3387	3865	4403	4914	5342	5671	5918	6125	6352	6636	6994	7403	7811	8153	8385	8493
70 – 74 ans	2979	3031	2994	2945	2985	3183	3554	4061	4636	5178	5621	5943	6169	6351	6564	6853	7240
75 ans et +	4551	4809	5370	6055	6657	7038	7158	7093	7010	7145	7635	8516	9685	10989	12214	13229	13995
<b>Province (Urbain)</b>	<b>155054</b>	<b>157876</b>	<b>160709</b>	<b>163544</b>	<b>166369</b>	<b>169174</b>	<b>171951</b>	<b>174687</b>	<b>177376</b>	<b>180014</b>	<b>182594</b>	<b>185117</b>	<b>187577</b>	<b>189968</b>	<b>192281</b>	<b>194507</b>	<b>196634</b>

**Tableau 32: Projections de la population rurale de la Province de Sefrou selon les groupes d'âges quinquennaux de 2014 à 2030**

Années Âges	2014	2015	2016	2017	2018	2019	2020	2021	2022	2023	2024	2025	2026	2027	2028	2029	2030
0 – 4 ans	13567	13074	12459	11737	10925	10056	9799	9562	9336	9107	8867	8621	8369	8127	7907	7715	7554
5 – 9 ans	12087	12056	12084	12180	12346	12549	12117	11613	11009	10287	9459	9183	8898	8617	8354	8117	7906
10 – 14 ans	11890	11724	11481	11224	11015	10903	10902	11007	11192	11418	11635	11192	10647	10008	9286	8506	8276
15 – 19 ans	11245	11121	11016	10928	10843	10754	10630	10479	10324	10194	10112	10087	10129	10236	10402	10597	10209
20 – 24 ans	10418	10163	9888	9625	9406	9258	9183	9170	9185	9183	9135	9010	8828	8636	8487	8416	8437
25 – 29 ans	9896	9688	9478	9267	9051	8826	8622	8438	8277	8139	8032	7959	7921	7901	7882	7849	7774
30 – 34 ans	9848	9673	9442	9186	8942	8731	8569	8444	8329	8185	7994	7783	7566	7363	7207	7111	7084
35 – 39 ans	9083	9049	8985	8899	8799	8680	8548	8399	8233	8059	7879	7709	7551	7396	7230	7047	6876
40 – 44 ans	8346	8413	8411	8371	8327	8307	8307	8318	8316	8278	8187	8040	7848	7637	7434	7256	7123
45 – 49 ans	7095	7142	7260	7423	7584	7718	7812	7873	7906	7922	7923	7906	7870	7816	7742	7648	7529
50 – 54 ans	6726	6688	6528	6318	6151	6092	6154	6307	6513	6708	6846	6913	6928	6909	6887	6879	6885
55 – 59 ans	5174	5343	5577	5824	6019	6115	6096	5988	5837	5716	5670	5712	5824	5977	6127	6247	6328
60 – 64 ans	4541	4627	4602	4529	4495	4552	4718	4965	5235	5445	5545	5512	5378	5203	5066	5020	5074
65 – 69 ans	2980	3169	3468	3814	4115	4320	4411	4414	4380	4373	4440	4595	4812	5042	5223	5311	5293
70 – 74 ans	3137	3087	2917	2717	2598	2624	2804	3096	3435	3729	3919	3986	3961	3899	3874	3932	4086
75 ans et +	4923	5019	5538	6194	6717	6932	6813	6458	6050	5821	5911	6324	6968	7684	8285	8673	8808
<b>Province (Rural)</b>	<b>130956</b>	<b>130036</b>	<b>129134</b>	<b>128236</b>	<b>127333</b>	<b>126417</b>	<b>125485</b>	<b>124531</b>	<b>123557</b>	<b>122564</b>	<b>121554</b>	<b>120532</b>	<b>119498</b>	<b>118451</b>	<b>117393</b>	<b>116324</b>	<b>115242</b>

**Tableau 33: Projections de la population totale de la Province de Sefrou selon les groupes d'âges quinquennaux de 2014 à 2030**

Années Âges	2014	2015	2016	2017	2018	2019	2020	2021	2022	2023	2024	2025	2026	2027	2028	2029	2030
0 – 4 ans	26913	26272	25442	24438	23282	22022	21869	21726	21576	21389	21154	20880	20573	20258	19962	19699	19474
5 – 9 ans	25178	25321	25591	25997	26537	27158	26578	25882	25016	23944	22681	22466	22208	21927	21652	21396	21165
10 – 14 ans	25901	25684	25362	25035	24816	24781	24971	25368	25925	26572	27214	26559	25728	24727	23580	22324	22169
15 – 19 ans	25505	25327	25204	25115	25022	24893	24724	24532	24351	24231	24212	24322	24570	24954	25464	26045	25461
20 – 24 ans	23546	23351	22988	22555	22161	21892	21772	21768	21815	21819	21719	21504	21211	20920	20719	20672	20806
25 – 29 ans	21134	21244	21369	21481	21526	21473	21323	21085	20798	20511	20272	20102	19994	19921	19842	19731	19576
30 – 34 ans	20600	20649	20593	20498	20442	20473	20622	20853	21087	21217	21177	20963	20614	20205	19843	19589	19470
35 – 39 ans	19767	19989	20205	20413	20600	20748	20856	20924	20965	21009	21072	21181	21323	21453	21509	21456	21289
40 – 44 ans	18993	19280	19431	19515	19614	19792	20061	20393	20734	21014	21189	21242	21199	21119	21078	21124	21284
45 – 49 ans	16830	17094	17511	18020	18516	18938	19263	19511	19707	19890	20084	20300	20524	20744	20938	21090	21184
50 – 54 ans	16824	16935	16777	16499	16303	16329	16620	17112	17711	18275	18698	18957	19094	19166	19257	19424	19679
55 – 59 ans	12777	13378	14101	14837	15446	15828	15952	15868	15681	15548	15574	15797	16176	16643	17093	17462	17730
60 – 64 ans	10440	10886	11117	11249	11451	11825	12414	13156	13931	14561	14940	15018	14863	14606	14424	14436	14674
65 – 69 ans	6012	6556	7333	8217	9029	9662	10082	10332	10505	10725	11076	11589	12215	12853	13376	13696	13786
70 – 74 ans	6116	6118	5911	5662	5583	5807	6358	7157	8071	8907	9540	9929	10130	10250	10438	10785	11326
75 ans et +	9474	9828	10908	12249	13374	13970	13971	13551	13060	12966	13546	14840	16653	18673	20499	21902	22803
<b>Province (Total)</b>	<b>286010</b>	<b>287912</b>	<b>289843</b>	<b>291780</b>	<b>293702</b>	<b>295591</b>	<b>297436</b>	<b>299218</b>	<b>300933</b>	<b>302578</b>	<b>304148</b>	<b>305649</b>	<b>307075</b>	<b>308419</b>	<b>309674</b>	<b>310831</b>	<b>311876</b>



**Tableau 34: Projections de la population urbaine de la Province de Taounate selon les groupes d'âges quinquennaux de 2014 à 2030**

Années Âges	2014	2015	2016	2017	2018	2019	2020	2021	2022	2023	2024	2025	2026	2027	2028	2029	2030
0 – 4 ans	8880	8750	8579	8365	8110	7825	7860	7885	7898	7892	7865	7819	7757	7686	7612	7540	7468
5 – 9 ans	8611	8694	8823	8995	9208	9443	9309	9144	8934	8675	8365	8375	8363	8337	8300	8259	8212
10 – 14 ans	8787	8723	8645	8574	8537	8552	8634	8773	8961	9178	9399	9238	9035	8791	8507	8195	8205
15 – 19 ans	8193	8135	8097	8072	8039	7986	7928	7869	7820	7792	7797	7842	7928	8056	8216	8396	8255
20 – 24 ans	7702	7708	7632	7508	7382	7285	7229	7204	7190	7163	7107	7030	6945	6866	6815	6803	6838
25 – 29 ans	6707	6871	7045	7211	7340	7413	7411	7348	7243	7127	7025	6945	6885	6833	6777	6711	6638
30 – 34 ans	6314	6422	6501	6573	6658	6770	6917	7090	7254	7378	7432	7404	7307	7168	7032	6921	6844
35 – 39 ans	6097	6221	6363	6511	6653	6778	6886	6973	7054	7143	7246	7370	7508	7635	7729	7769	7739
40 – 44 ans	5709	5803	5860	5901	5953	6033	6149	6292	6444	6584	6697	6776	6829	6871	6929	7014	7131
45 – 49 ans	4838	4927	5059	5211	5358	5477	5563	5625	5675	5728	5798	5887	5993	6105	6214	6308	6382
50 – 54 ans	4431	4478	4462	4415	4388	4407	4485	4610	4757	4893	4994	5055	5087	5107	5137	5190	5271
55 – 59 ans	3149	3315	3503	3690	3845	3945	3985	3977	3942	3921	3934	3991	4083	4193	4296	4377	4432
60 – 64 ans	2196	2322	2408	2476	2553	2658	2798	2964	3129	3265	3349	3376	3354	3313	3285	3293	3343
65 – 69 ans	1196	1331	1513	1718	1911	2069	2187	2273	2342	2418	2516	2644	2789	2933	3052	3128	3156
70 – 74 ans	1334	1352	1330	1306	1319	1401	1558	1774	2015	2241	2423	2553	2641	2710	2792	2903	3056
75 ans et +	1855	1949	2172	2441	2667	2807	2846	2804	2767	2805	2991	3325	3773	4272	4731	5109	5380
<b>Province (Urbain)</b>	<b>85999</b>	<b>87001</b>	<b>87992</b>	<b>88967</b>	<b>89921</b>	<b>90849</b>	<b>91745</b>	<b>92605</b>	<b>93425</b>	<b>94203</b>	<b>94938</b>	<b>95630</b>	<b>96277</b>	<b>96876</b>	<b>97424</b>	<b>97916</b>	<b>98350</b>

**Tableau 35: Projections de la population rurale de la Province de Taounate selon les groupes d'âges quinquennaux de 2014 à 2030**

Années Âges	2014	2015	2016	2017	2018	2019	2020	2021	2022	2023	2024	2025	2026	2027	2028	2029	2030
0 – 4 ans	61753	59558	56840	53631	49993	46049	44883	43789	42731	41673	40593	39508	38429	37394	36448	35620	34900
5 – 9 ans	59999	59893	60124	60706	61608	62670	60528	57993	54957	51341	47220	45901	44559	43242	42003	40875	39834
10 – 14 ans	63812	62974	61763	60472	59430	58864	58883	59434	60403	61609	62798	60486	57646	54292	50471	46305	45076
15 – 19 ans	55566	54984	54542	54189	53836	53426	52827	52067	51278	50618	50224	50168	50470	51105	52027	53083	51178
20 – 24 ans	51530	50323	49043	47823	46812	46102	45756	45692	45758	45744	45525	44957	44130	43254	42582	42290	42420
25 – 29 ans	46930	46003	45090	44177	43226	42197	41254	40378	39591	38932	38439	38152	38046	38043	38027	37935	37595
30 – 34 ans	41268	40567	39658	38655	37683	36818	36155	35625	35127	34524	33731	32888	32030	31241	30636	30278	30188
35 – 39 ans	35943	35838	35639	35362	35004	34564	34051	33455	32792	32097	31400	30779	30216	29668	29077	28395	27732
40 – 44 ans	31976	32255	32296	32193	32071	32009	32021	32049	32030	31875	31535	31009	30325	29565	28830	28182	27677
45 – 49 ans	25056	25241	25695	26312	26923	27413	27752	27963	28070	28113	28125	28102	28027	27893	27680	27382	26974
50 – 54 ans	25814	25692	25111	24341	23733	23517	23760	24353	25136	25880	26422	26716	26820	26803	26768	26780	26821
55 – 59 ans	18626	19247	20109	21031	21752	22113	22054	21659	21111	20668	20515	20701	21147	21747	22340	22818	23130
60 – 64 ans	17777	18124	18051	17798	17687	17921	18583	19552	20607	21434	21835	21732	21241	20591	20086	19932	20159
65 – 69 ans	10613	11293	12378	13629	14724	15468	15800	15814	15685	15661	15904	16477	17280	18139	18818	19165	19110
70 – 74 ans	12203	12019	11375	10613	10160	10260	10970	12116	13438	14587	15336	15618	15544	15331	15261	15509	16128
75 ans et +	17640	17985	19853	22235	24112	24899	24477	23198	21724	20906	21222	22741	25090	27715	29948	31387	31908
<b>Province (Rural)</b>	<b>576506</b>	<b>571996</b>	<b>567567</b>	<b>563167</b>	<b>558754</b>	<b>554290</b>	<b>549754</b>	<b>545137</b>	<b>540438</b>	<b>535662</b>	<b>530824</b>	<b>525935</b>	<b>521000</b>	<b>516023</b>	<b>511002</b>	<b>505936</b>	<b>500830</b>

**Tableau 36: Projections de la population totale de la Province de Taounate selon les groupes d'âges quinquennaux de 2014 à 2030**

Années Âges	2014	2015	2016	2017	2018	2019	2020	2021	2022	2023	2024	2025	2026	2027	2028	2029	2030
0 – 4 ans	70633	68308	65419	61996	58103	53874	52743	51674	50629	49565	48458	47327	46186	45080	44060	43160	42368
5 – 9 ans	68610	68587	68947	69701	70816	72113	69837	67137	63891	60016	55585	54276	52922	51579	50303	49134	48046
10 – 14 ans	72599	71697	70408	69046	67967	67416	67517	68207	69364	70787	72197	69724	66681	63083	58978	54500	53281
15 – 19 ans	63759	63119	62639	62261	61875	61412	60755	59936	59098	58410	58021	58010	58398	59161	60243	61479	59433
20 – 24 ans	59232	58031	56675	55331	54194	53387	52985	52896	52948	52907	52632	51987	51075	50120	49397	49093	49258
25 – 29 ans	53637	52874	52135	51388	50566	49610	48665	47726	46834	46059	45464	45097	44931	44876	44804	44646	44233
30 – 34 ans	47582	46989	46159	45228	44341	43588	43072	42715	42381	41902	41163	40292	39337	38409	37668	37199	37032
35 – 39 ans	42040	42059	42002	41873	41657	41342	40937	40428	39846	39240	38646	38149	37724	37303	36806	36164	35471
40 – 44 ans	37685	38058	38156	38094	38024	38042	38170	38341	38474	38459	38232	37785	37154	36436	35759	35196	34808
45 – 49 ans	29894	30168	30754	31523	32281	32890	33315	33588	33745	33841	33923	33989	34020	33998	33894	33690	33356
50 – 54 ans	30245	30170	29573	28756	28121	27924	28245	28963	29893	30773	31416	31771	31907	31910	31905	31970	32092
55 – 59 ans	21775	22562	23612	24721	25597	26058	26039	25636	25053	24589	24449	24692	25230	25940	26636	27195	27562
60 – 64 ans	19973	20446	20459	20274	20240	20579	21381	22516	23736	24699	25184	25108	24595	23904	23371	23225	23502
65 – 69 ans	11809	12624	13891	15347	16635	17537	17987	18087	18027	18079	18420	19121	20069	21072	21870	22293	22266
70 – 74 ans	13537	13371	12705	11919	11479	11661	12528	13890	15453	16828	17759	18171	18185	18041	18053	18412	19184
75 ans et +	19495	19934	22025	24676	26779	27706	27323	26002	24491	23711	24213	26066	28863	31987	34679	36496	37288
<b>Province (Total)</b>	<b>662505</b>	<b>658997</b>	<b>655559</b>	<b>652134</b>	<b>648675</b>	<b>645139</b>	<b>641499</b>	<b>637742</b>	<b>633863</b>	<b>629865</b>	<b>625762</b>	<b>621565</b>	<b>617277</b>	<b>612899</b>	<b>608426</b>	<b>603852</b>	<b>599180</b>

**Tableau 37: Projections de la population urbaine de la Province de Taza selon les groupes d'âges quinquennaux de 2014 à 2030**

Années Âges	2014	2015	2016	2017	2018	2019	2020	2021	2022	2023	2024	2025	2026	2027	2028	2029	2030
0 – 4 ans	17615	17238	16777	16236	15631	14984	14958	14922	14862	14764	14619	14432	14214	13979	13744	13518	13306
5 – 9 ans	16304	16347	16469	16670	16942	17260	16911	16516	16050	15491	14842	14756	14628	14472	14305	14135	13967
10 – 14 ans	17767	17517	17232	16965	16774	16696	16751	16925	17189	17500	17807	17381	16876	16297	15656	14975	14901
15 – 19 ans	18820	18554	18333	18138	17937	17703	17466	17238	17033	16872	16773	16756	16818	16958	17170	17424	17025
20 – 24 ans	18451	18341	18028	17603	17183	16846	16615	16459	16334	16175	15943	15664	15361	15074	14851	14723	14705
25 – 29 ans	16449	16732	17032	17306	17491	17546	17439	17191	16850	16484	16143	15852	15599	15367	15132	14878	14624
30 – 34 ans	15451	15607	15688	15743	15835	16000	16251	16559	16851	17036	17055	16873	16528	16096	15672	15315	15047
35 – 39 ans	14322	14513	14729	14955	15168	15353	15498	15611	15707	15812	15943	16109	16291	16449	16533	16504	16338
40 – 44 ans	14277	14418	14464	14468	14500	14600	14790	15042	15316	15550	15712	15786	15795	15777	15797	15884	16052
45 – 49 ans	12847	12996	13245	13547	13829	14045	14186	14271	14323	14378	14459	14581	14731	14891	15038	15155	15238
50 – 54 ans	13502	13559	13418	13189	13015	12988	13142	13431	13781	14089	14289	14370	14361	14315	14293	14342	14476
55 – 59 ans	10092	10559	11089	11609	12020	12264	12324	12234	12070	11936	11901	11993	12181	12414	12628	12780	12862
60 – 64 ans	7216	7575	7800	7962	8157	8441	8842	9318	9795	10166	10369	10383	10252	10055	9902	9858	9947
65 – 69 ans	4296	4744	5353	6029	6657	7164	7524	7772	7965	8177	8458	8827	9249	9661	9980	10162	10190
70 – 74 ans	3853	3880	3792	3689	3702	3904	4315	4884	5517	6101	6556	6858	7043	7174	7335	7578	7922
75 ans et +	6318	6610	7308	8160	8875	9290	9351	9170	8974	9048	9561	10548	11868	13323	14646	15700	16437
<b>Province (Urbain)</b>	<b>207580</b>	<b>209190</b>	<b>210757</b>	<b>212269</b>	<b>213716</b>	<b>215084</b>	<b>216363</b>	<b>217543</b>	<b>218617</b>	<b>219579</b>	<b>220430</b>	<b>221169</b>	<b>221795</b>	<b>222302</b>	<b>222682</b>	<b>222931</b>	<b>223037</b>

**Tableau 38: Projections de la population rurale de la Province de Taza selon les groupes d'âges quinquennaux de 2014 à 2030**

Années Âges	2014	2015	2016	2017	2018	2019	2020	2021	2022	2023	2024	2025	2026	2027	2028	2029	2030
0 – 4 ans	32731	31175	29364	27341	25155	22881	22027	21230	20470	19716	18960	18205	17462	16750	16095	15511	15001
5 – 9 ans	29179	28764	28500	28396	28444	28575	27255	25798	24154	22288	20236	19407	18577	17772	17020	16331	15710
10 – 14 ans	31409	30610	29631	28628	27770	27163	26834	26758	26869	27069	27238	25883	24324	22583	20697	18724	17993
15 – 19 ans	30592	29896	29272	28701	28145	27582	26934	26228	25519	24881	24370	24018	23825	23783	23869	24014	22854
20 – 24 ans	28960	27930	26866	25851	24977	24292	23810	23490	23242	22949	22547	21967	21264	20545	19939	19528	19334
25 – 29 ans	27658	26776	25906	25050	24197	23328	22526	21783	21104	20498	19980	19566	19242	18968	18693	18388	17988
30 – 34 ans	24007	23305	22487	21629	20812	20081	19475	18959	18470	17931	17294	16635	15977	15363	14850	14473	14243
35 – 39 ans	20347	20033	19662	19251	18810	18339	17842	17314	16764	16203	15642	15120	14630	14154	13668	13155	12678
40 – 44 ans	17870	17799	17586	17297	17005	16760	16558	16371	16164	15888	15516	15051	14512	13946	13403	12915	12515
45 – 49 ans	15861	15778	15850	16014	16173	16259	16254	16178	16044	15870	15672	15449	15193	14905	14581	14222	13829
50 – 54 ans	16219	15941	15378	14709	14155	13851	13820	13993	14268	14510	14624	14589	14441	14227	14006	13818	13660
55 – 59 ans	12412	12666	13061	13478	13760	13814	13606	13201	12714	12294	12046	11993	12081	12246	12403	12493	12499
60 – 64 ans	9897	9963	9792	9524	9340	9348	9573	9955	10369	10656	10717	10523	10140	9689	9315	9113	9097
65 – 69 ans	6880	7229	7822	8500	9065	9403	9486	9378	9190	9062	9085	9286	9605	9941	10169	10213	10052
70 – 74 ans	6542	6364	5944	5473	5170	5156	5445	5942	6512	6981	7245	7278	7144	6945	6816	6830	7012
75 ans et +	10773	10874	11882	13166	14118	14411	13997	13108	12123	11520	11541	12203	13282	14473	15424	15943	15997
<b>Province (Rural)</b>	<b>321337</b>	<b>315103</b>	<b>309003</b>	<b>303008</b>	<b>297096</b>	<b>291243</b>	<b>285442</b>	<b>279686</b>	<b>273976</b>	<b>268316</b>	<b>262713</b>	<b>257173</b>	<b>251699</b>	<b>246290</b>	<b>240948</b>	<b>235671</b>	<b>230462</b>

**Tableau 39: Projections de la population totale de la Province de Taza selon les groupes d'âges quinquennaux de 2014 à 2030**

Années Âges	2014	2015	2016	2017	2018	2019	2020	2021	2022	2023	2024	2025	2026	2027	2028	2029	2030
0 – 4 ans	50346	48413	46141	43577	40786	37865	36985	36152	35332	34480	33579	32637	31676	30729	29839	29029	28307
5 – 9 ans	45483	45111	44969	45066	45386	45835	44166	42314	40204	37779	35078	34163	33205	32244	31325	30466	29677
10 – 14 ans	49176	48127	46863	45593	44544	43859	43585	43683	44058	44569	45045	43264	41200	38880	36353	33699	32894
15 – 19 ans	49412	48450	47605	46839	46082	45285	44400	43466	42552	41753	41143	40774	40643	40741	41039	41438	39879
20 – 24 ans	47411	46271	44894	43454	42160	41138	40425	39949	39576	39124	38490	37631	36625	35619	34790	34251	34039
25 – 29 ans	44107	43508	42938	42356	41688	40874	39965	38974	37954	36982	36123	35418	34841	34335	33825	33266	32612
30 – 34 ans	39458	38912	38175	37372	36647	36081	35726	35518	35321	34967	34349	33508	32505	31459	30522	29788	29290
35 – 39 ans	34669	34546	34391	34206	33978	33692	33340	32925	32471	32015	31585	31229	30921	30603	30201	29659	29016
40 – 44 ans	32147	32217	32050	31765	31505	31360	31348	31413	31480	31438	31228	30837	30307	29723	29200	28799	28567
45 – 49 ans	28708	28774	29095	29561	30002	30304	30440	30449	30367	30248	30131	30030	29924	29796	29619	29377	29067
50 – 54 ans	29721	29500	28796	27898	27170	26839	26962	27424	28049	28599	28913	28959	28802	28542	28299	28160	28136
55 – 59 ans	22504	23225	24150	25087	25780	26078	25930	25435	24784	24230	23947	23986	24262	24660	25031	25273	25361
60 – 64 ans	17113	17538	17592	17486	17497	17789	18415	19273	20164	20822	21086	20906	20392	19744	19217	18971	19044
65 – 69 ans	11176	11973	13175	14529	15722	16567	17010	17150	17155	17239	17543	18113	18854	19602	20149	20375	20242
70 – 74 ans	10395	10244	9736	9162	8872	9060	9760	10826	12029	13082	13801	14136	14187	14119	14151	14408	14934
75 ans et +	17091	17484	19190	21326	22993	23701	23348	22278	21097	20568	21102	22751	25150	27796	30070	31643	32434
<b>Province (Total)</b>	<b>528917</b>	<b>524293</b>	<b>519760</b>	<b>515277</b>	<b>510812</b>	<b>506327</b>	<b>501805</b>	<b>497229</b>	<b>492593</b>	<b>487895</b>	<b>483143</b>	<b>478342</b>	<b>473494</b>	<b>468592</b>	<b>463630</b>	<b>458602</b>	<b>453499</b>

**Tableau 40: Projections de la population urbaine de la Province de Moulay Yacoub selon les groupes d'âges quinquennaux de 2014 à 2030**

Années Âges	2014	2015	2016	2017	2018	2019	2020	2021	2022	2023	2024	2025	2026	2027	2028	2029	2030
0 – 4 ans	3111	3285	3451	3609	3750	3877	4172	4484	4810	5151	5506	5868	6244	6640	7055	7493	7950
5 – 9 ans	2913	3151	3428	3747	4113	4518	4772	5022	5257	5467	5654	6070	6502	6953	7428	7924	8443
10 – 14 ans	2598	2763	2936	3122	3331	3577	3867	4210	4607	5056	5552	5851	6139	6410	6651	6872	7372
15 – 19 ans	2214	2355	2514	2685	2867	3053	3246	3451	3672	3923	4209	4539	4926	5366	5872	6434	6778
20 – 24 ans	2218	2379	2524	2662	2807	2969	3156	3369	3603	3847	4090	4340	4599	4879	5196	5561	5989
25 – 29 ans	2129	2336	2568	2817	3074	3325	3562	3783	3994	4214	4453	4723	5024	5351	5694	6047	6407
30 – 34 ans	2085	2272	2465	2672	2900	3160	3460	3796	4161	4533	4897	5230	5538	5829	6136	6476	6863
35 – 39 ans	1729	1891	2072	2274	2492	2720	2960	3212	3478	3775	4105	4478	4892	5339	5796	6248	6669
40 – 44 ans	1455	1585	1715	1853	2004	2176	2376	2603	2857	3127	3410	3702	4000	4320	4674	5071	5526
45 – 49 ans	1176	1283	1412	1561	1718	1882	2048	2218	2397	2593	2813	3066	3346	3659	3993	4348	4714
50 – 54 ans	1058	1145	1225	1299	1384	1488	1625	1789	1976	2177	2383	2590	2795	3012	3246	3518	3828
55 – 59 ans	686	775	879	993	1111	1223	1325	1417	1507	1607	1729	1881	2065	2274	2502	2733	2965
60 – 64 ans	529	600	667	735	812	907	1023	1161	1314	1470	1619	1751	1868	1978	2105	2265	2462
65 – 69 ans	257	306	373	456	541	629	712	794	874	968	1080	1216	1378	1553	1735	1905	2060
70 – 74 ans	246	267	282	296	320	366	434	530	644	770	892	1007	1118	1231	1358	1518	1711
75 ans et +	324	367	440	530	625	707	767	805	854	925	1059	1252	1522	1848	2195	2538	2864
<b>Province (Urbain)</b>	<b>24728</b>	<b>26760</b>	<b>28951</b>	<b>31311</b>	<b>33849</b>	<b>36577</b>	<b>39505</b>	<b>42644</b>	<b>46005</b>	<b>49603</b>	<b>53451</b>	<b>57564</b>	<b>61956</b>	<b>66642</b>	<b>71636</b>	<b>76951</b>	<b>82601</b>

**Tableau 41: Projections de la population rurale de la Province de Moulay Yacoub selon les groupes d'âges quinquennaux de 2014 à 2030**

Années Âges	2014	2015	2016	2017	2018	2019	2020	2021	2022	2023	2024	2025	2026	2027	2028	2029	2030
0 – 4 ans	17680	17229	16623	15862	14954	13928	13718	13520	13330	13136	12936	12725	12513	12309	12127	11973	11848
5 – 9 ans	15886	16023	16262	16605	17042	17528	17107	16559	15853	14967	13916	13673	13419	13164	12924	12704	12506
10 – 14 ans	15336	15292	15164	15015	14922	14945	15106	15404	15816	16302	16798	16354	15757	15002	14095	13065	12845
15 – 19 ans	13864	13863	13905	13973	14039	14089	14077	14015	13944	13909	13952	14088	14327	14665	15090	15556	15147
20 – 24 ans	14473	14283	14074	13879	13741	13684	13724	13847	14009	14154	14242	14216	14107	13978	13905	13952	14135
25 – 29 ans	13430	13303	13186	13068	12933	12768	12616	12475	12359	12283	12261	12302	12403	12539	12668	12767	12780
30 – 34 ans	11881	11802	11667	11501	11342	11207	11124	11078	11040	10970	10839	10685	10523	10378	10287	10272	10346
35 – 39 ans	9571	9643	9695	9729	9740	9725	9680	9609	9517	9415	9313	9229	9161	9097	9012	8892	8774
40 – 44 ans	8053	8208	8310	8377	8441	8519	8610	8705	8790	8840	8841	8789	8690	8565	8441	8338	8271
45 – 49 ans	6412	6527	6719	6960	7203	7417	7588	7725	7836	7931	8022	8103	8169	8219	8244	8238	8199
50 – 54 ans	6195	6230	6159	6040	5959	5973	6100	6317	6589	6857	7080	7238	7348	7426	7497	7579	7667
55 – 59 ans	4465	4660	4920	5200	5435	5586	5629	5587	5504	5447	5469	5580	5765	5993	6224	6423	6579
60 – 64 ans	3934	4054	4085	4078	4100	4200	4398	4671	4966	5217	5370	5402	5340	5238	5167	5183	5299
65 – 69 ans	2180	2344	2596	2890	3157	3354	3463	3502	3509	3543	3637	3807	4034	4280	4486	4615	4646
70 – 74 ans	2173	2162	2069	1953	1890	1931	2086	2327	2607	2858	3039	3128	3148	3139	3159	3244	3407
75 ans et +	3365	3472	3869	4379	4803	5015	4981	4770	4512	4387	4505	4877	5441	6075	6634	7024	7212
<b>Province (Rural)</b>	<b>148898</b>	<b>149095</b>	<b>149303</b>	<b>149509</b>	<b>149701</b>	<b>149869</b>	<b>150007</b>	<b>150111</b>	<b>150181</b>	<b>150216</b>	<b>150220</b>	<b>150196</b>	<b>150145</b>	<b>150067</b>	<b>149960</b>	<b>149825</b>	<b>149661</b>



**Tableau 42: Projections de la population totale de la Province de Moulay Yacoub selon les groupes d'âges quinquennaux de 2014 à 2030**

Années Âges	2014	2015	2016	2017	2018	2019	2020	2021	2022	2023	2024	2025	2026	2027	2028	2029	2030
0 – 4 ans	20791	20514	20074	19471	18704	17805	17890	18004	18140	18287	18442	18593	18757	18949	19182	19466	19798
5 – 9 ans	18799	19174	19690	20352	21155	22046	21879	21581	21110	20434	19570	19743	19921	20117	20352	20628	20949
10 – 14 ans	17934	18055	18100	18137	18253	18522	18973	19614	20423	21358	22350	22205	21896	21412	20746	19937	20217
15 – 19 ans	16078	16218	16419	16658	16906	17142	17323	17466	17616	17832	18161	18627	19253	20031	20962	21990	21925
20 – 24 ans	16691	16662	16598	16541	16548	16653	16880	17216	17612	18001	18332	18556	18706	18857	19101	19513	20124
25 – 29 ans	15559	15639	15754	15885	16007	16093	16178	16258	16353	16497	16714	17025	17427	17890	18362	18814	19187
30 – 34 ans	13966	14074	14132	14173	14242	14367	14584	14874	15201	15503	15736	15915	16061	16207	16423	16748	17209
35 – 39 ans	11300	11534	11767	12003	12232	12445	12640	12821	12995	13190	13418	13707	14053	14436	14808	15140	15443
40 – 44 ans	9508	9793	10025	10230	10445	10695	10986	11308	11647	11967	12251	12491	12690	12885	13115	13409	13797
45 – 49 ans	7588	7810	8131	8521	8921	9299	9636	9943	10233	10524	10835	11169	11515	11878	12237	12586	12913
50 – 54 ans	7253	7375	7384	7339	7343	7461	7725	8106	8565	9034	9463	9828	10143	10438	10743	11097	11495
55 – 59 ans	5151	5435	5799	6193	6546	6809	6954	7004	7011	7054	7198	7461	7830	8267	8726	9156	9544
60 – 64 ans	4463	4654	4752	4813	4912	5107	5421	5832	6280	6687	6989	7153	7208	7216	7272	7448	7761
65 – 69 ans	2437	2650	2969	3346	3698	3983	4175	4296	4383	4511	4717	5023	5412	5833	6221	6520	6706
70 – 74 ans	2419	2429	2351	2249	2210	2297	2520	2857	3251	3628	3931	4135	4266	4370	4517	4762	5118
75 ans et +	3689	3839	4309	4909	5428	5722	5748	5575	5366	5312	5564	6129	6963	7923	8829	9562	10076
<b>Province (Total)</b>	<b>173626</b>	<b>175855</b>	<b>178254</b>	<b>180820</b>	<b>183550</b>	<b>186446</b>	<b>189512</b>	<b>192755</b>	<b>196186</b>	<b>199819</b>	<b>203671</b>	<b>207760</b>	<b>212101</b>	<b>216709</b>	<b>221596</b>	<b>226776</b>	<b>232262</b>



المندوبية السامية للتخطيط

ⵜⴰⴳⴷⴰⵏⵜ ⵜⴰⴳⴷⴰⵏⵜ | ⵙⴰⵎⴰⵏⵉⵙ

HAUT-COMMISSARIAT AU PLAN

DIRECTION REGIONALE

FES MEKNES

B.P. 15 A, Agdal, Fes

Tél. : 05 35 62 49 28/29 - Fax : 05 35 62 15 01

[www.hcp.ma/region-fes](http://www.hcp.ma/region-fes)