



الحسابات الجهوية

الناتج الداخلي الإجمالي الجهوي
ونفقات الاستهلاك النهائي للأسر

2017

الفهرس

2	النمو الاقتصادي حسب الجهات
3	مساهمة الجهات في خلق الناتج الداخلي الإجمالي
4	الناتج الداخلي الإجمالي الجهوي حسب قطاعات الأنشطة الاقتصادية
4	مساهمة الجهات في الأنشطة الاقتصادية الوطنية
4	الناتج الداخلي الإجمالي الجهوي حسب الفرد
5	نفقات الاستهلاك النهائي للأسر حسب الجهات
7	جداول النتائج
8	نمو الناتج الداخلي الإجمالي بين سنتي 2016 و 2017 حسب الجهات
9	الناتج الداخلي الإجمالي (بالأسعار الجارية) حسب الجهات لسنتي 2016 و 2017
10	نفقات الاستهلاك النهائي للأسر (بالأسعار الجارية) حسب الجهات لسنتي 2016 و 2017
11	الناتج الداخلي الإجمالي حسب النشاط (بالأسعار الجارية) الاقتصادي على مستوى الجهات لسنتي 2016 و 2017 (بملايين الدراهم)
12	توزيع الناتج الداخلي الإجمالي حسب الجهات و حسب النشاط الاقتصادي لسنتي 2016 و 2017 بالنسبة المئوية
13	توزيع الناتج الداخلي الإجمالي حسب النشاط الاقتصادي و حسب الجهات لسنتي 2016 و 2017 بالنسبة المئوية
14	الناتج الداخلي الإجمالي (بالأسعار الجارية) حسب فرع النشاط و حسب الجهات ونفقات الإستهلاك النهائي للأسر حسب الجهات
27	نمو الناتج الداخلي الإجمالي حسب فروع النشاط و حسب الجهات
40	خرائط
41	الناتج الداخلي الإجمالي الجهوي للفرد و مساهمة الجهات في الناتج الداخلي الإجمالي
42	القيمة المضافة حسب الجهات
43	بنية القيمة المضافة حسب الجهات و قطاع النشاط
44	مساهمة الجهات في الأنشطة الاقتصادية
45	نفقات الاستهلاك النهائي للأسر حسب الفرد و الجهات

عرف الاقتصاد الوطني كما هو معلوم خلال سنة 2017 تسجيل ناتج داخلي إجمالي بالحجم قدره 1056,1 مليار درهم ، حيث بلغت نسبة النمو 4.2% مقارنة مع سنة 2016. وبالأسعار الجارية، بلغ الناتج الداخلي الإجمالي 1063.4 مليار درهم بزيادة قدرها 4.9% .

ويعرض هذا التقرير توزيع حسب الجهات للناتج الداخلي الإجمالي، بالحجم وبالقيمة، وكذلك لنفقات الاستهلاك النهائي للأسر.

النمو الاقتصادي حسب الجهات

تظهر الحسابات الجهوية لسنة 2017 تباينا لمعدلات نمو الناتج الداخلي الإجمالي بالحجم بين الجهات. وهكذا سجلت سبع جهات معدلات نمو تفوق المتوسط الوطني (4,2%). ويتعلق الأمر بجهات الداخلة وادي الذهب (10,3%) وكلميم- واد نون (9,1%) والعيون-الساقية الحمراء (7,4%) وبني ملال- خنيفرة (6,6%) والجهة الشرقية (5,9%) وطنجة- تطوان- الحسيمة (5,8%) والرباط - سلا - القنيطرة (5%).

كما أظهرت كل من جهة الدار البيضاء - سطات ومراكش- آسفي معدل نمو قريب من المتوسط الوطني بلغ 4% و3,9% على التوالي.

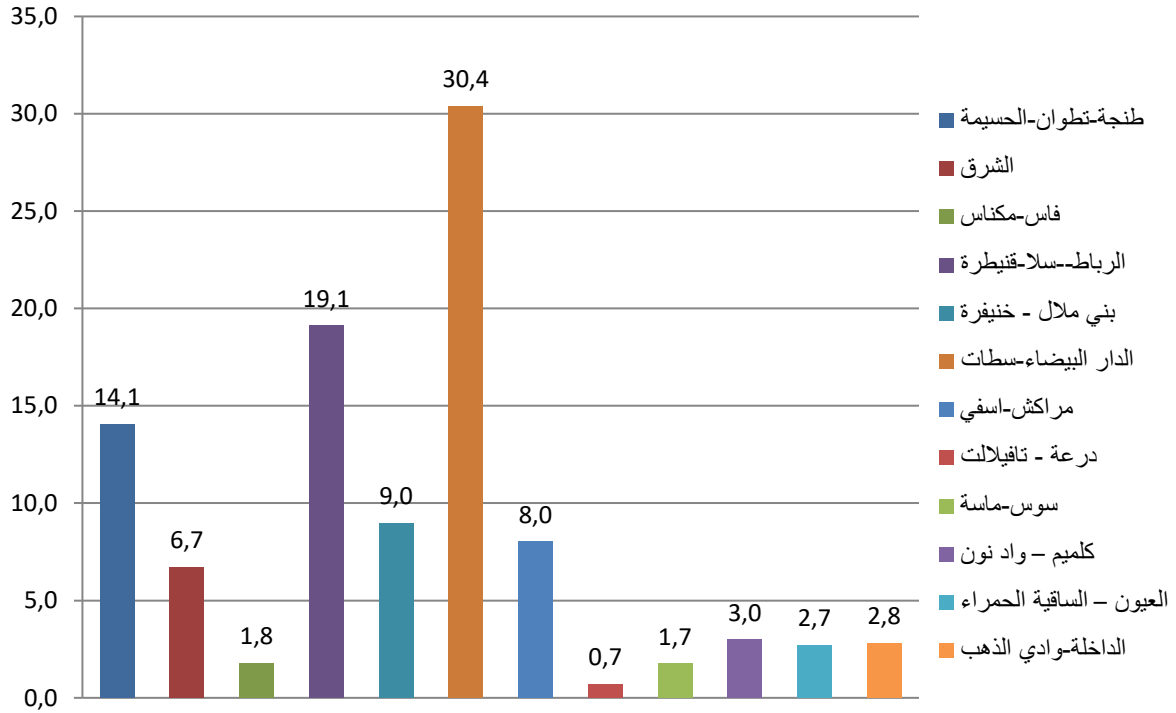
أما باقي الجهات فقد سجلت معدلات نمو أقل من المعدل الوطني والتي تراوحت بين 0,8% (جهة فاس- مكناس) و 1,1% (جهتي سوس-ماسة و درعة- تافيلالت).

بالمقابل، ساهمت جهة الدار البيضاء- سطات بما يعادل 30,4% من نسبة نمو الاقتصاد الوطني إذ بلغت حصتها في نمو الناتج الداخلي الإجمالي الوطني 1,3 نقطة.

كما ساهمت جهتا الرباط- سلا- القنيطرة و طنجة- تطوان- الحسيمة بنسبة الثلث في نمو الناتج الداخلي الإجمالي بالحجم أي ما يعادل 1,4 نقطة من النمو بحصة 0,8 و0,6 نقطة على التوالي.

في حين بلغت مساهمة الجهات التسع المتبقية أكثر من الثلث في نسبة النمو الذي سجله الاقتصاد الوطني سنة 2017 أي ما يعادل 1,5 نقطة.

مساهمة الجهات في نمو الناتج الداخلي الإجمالي الوطني (%)



مساهمة الجهات في خلق الناتج الداخلي الإجمالي بالأسعار الجارية

وبالأسعار الجارية، ساهمت كل من جهات الدار البيضاء- سطات والرباط- سلا- القنيطرة و طنجة- تطوان- الحسيمة في خلق 58,6 % من الثروة الوطنية بنسب بلغت 31,9 % و 16,2 % و 10,5 % على التوالي .

كما ساهمت أربع جهات ب 29,6 % من الناتج الداخلي الإجمالي، ويتعلق الأمر بكل من جهة فاس- مكناس بنسبة 8,7% وجهة مراكش- آسفي بنسبة 8,5% وجهة سوس- ماسة بنسبة 6,6% وجهة بني ملال-خنيفرة بنسبة 5,8%.

في حين بلغت مساهمة كل من الجهة الشرقية وجهة درعة- تافيلالت وجهات الجنوب الثلاثة 11,8 % من الناتج الداخلي الإجمالي بالقيمة بنسب 4,9% و 2,5% و 4,3% على التوالي.

في ظل هذه الشروط، ازدادت حدة الفوارق بين الجهات من حيث خلق الثروات، حيث انتقل متوسط الفارق المطلق بين الناتج الداخلي الإجمالي لمختلف الجهات ومتوسط الناتج الداخلي الإجمالي الجهوي من 58,1 مليار درهم سنة 2016 إلى 60,4 مليار درهم سنة 2017.

الناتج الداخلي الإجمالي الجهوي حسب قطاعات الأنشطة الاقتصادية

تشكل أنشطة القطاع الأولي (الفلاحة والصيد) 12,4 % من الناتج الداخلي الإجمالي على المستوى الوطني سنة 2017. إلا أن مساهمة هذا القطاع تجاوزت هذا المعدل الوطني في معظم الجهات. و هكذا بلغت نسبة مساهمة أنشطة القطاع الأولي في الناتج الداخلي الإجمالي الجهوي 27,1 % بجهة الداخلة - وادي الذهب، و 21,7 % بجهة فاس- مكناس

و 18,7 % بجهة بني ملال-خنيفرة و 18,4 % بجهة سوس- ماسة. في حين عرفت جهة الدار البيضاء - سطات أدنى نسبة مسجلة 5,3 %.

تمثل الأنشطة الثانوية (الصناعة، المعادن، الكهرباء والماء والبناء والأشغال العمومية) 26,2 % في الناتج الداخلي الإجمالي على المستوى الوطني سنة 2017. وتظهر أربع جهات نسبا تفوق هذا المعدل الوطني، ويتعلق الأمر بجهات الدار البيضاء - سطات بحصة 35,2 % من الناتج الداخلي الإجمالي الجهوي وبني ملال-خنيفرة بنسبة 34,9 % وطنجة- تطوان- الحسيمة بنسبة 34 % والعيون- الساقية الحمراء بنسبة 28,2 %.

ساهمت أنشطة القطاع الثالثي (الخدمات التجارية وغير التجارية) في خلق نصف الثروة الوطنية سنة 2017. وتظهر جهات كلميم- واد نون والداخلة- وادي الذهب وكذا الرباط- سلا- القنيطرة بنيات اقتصادية تهيمن عليها أنشطة الخدمات بنسب تفوق بكثير المعدل الوطني، حيث بلغت، على التوالي 69,9 % و 62,3 % و 59,8 %. ومع ذلك تظهر نفس الجهات النسب الأكثر ضعفا من حيث مساهمة الأنشطة الثانوية في خلق الثروة الجهوية.

مساهمة الجهات في الأنشطة الاقتصادية الوطنية

تظل أنشطة القطاع الأولي متركزة في عدد محدود من الجهات. حيث ساهمت ست جهات بأكثر من ثلثي القيمة المضافة لهذا القطاع. وعليه فإن جهات الرباط- سلا- القنيطرة، فاس- مكناس، الدار البيضاء- سطات ومراكش- آسفي وسوس- ماسة و بني ملال-خنيفرة ساهمت بنسبة 76,7 % في خلق القيمة المضافة الوطنية للقطاع الأولي في سنة 2017 عوض 75,8 % سنة 2016.

من ناحية أخرى، فإن أنشطة القطاع الثانوي تركزت بكل من جهتي الدار البيضاء- سطات وجهة طنجة- تطوان- الحسيمة اللتين ساهمتا بنسبة 56,6 % من القيمة المضافة الوطنية لهذا القطاع خلال سنة 2017 عوض 57,2 % سنة 2016.

وبالنسبة للقطاع الثالث، فإن حوالي 60 % من الثروة الإجمالية لهذا القطاع انتجتها الجهات الثلاث للدار البيضاء- سطات والرباط- سلا- القنيطرة وطنجة- تطوان- الحسيمة.

الناتج الداخلي الإجمالي الجهوي حسب الفرد

على الصعيد الوطني، بلغ الناتج الداخلي الإجمالي حسب الفرد، سنة 2017، 30510 درهم. وقد سجلت خمس جهات ناتجا داخليا إجماليا حسب الفرد يفوق المعدل الوطني، ويتعلق الأمر بكل من جهة الداخلة- وادي الذهب (84949 درهم)، وجهة الدار البيضاء- سطات (47694 درهم)، وجهة العيون- الساقية الحمراء (45419 درهم)، وجهة الرباط - سلا- القنيطرة (36420 درهم)، وجهة كلميم- وادي نون (34317 درهم).

أما بالنسبة للجهات المتبقية، فإن الناتج الداخلي الإجمالي الجهوي حسب الفرد تراوح بين 16201 درهم المسجل بجهة درعة-تافيلالت 30216 درهم بجهة طنجة- تطوان- الحسيمة.

وقد عرف تشتت الناتج الداخلي الإجمالي حسب الفرد ارتفاعا ملحوظا، إذ انتقل متوسط الفارق المطلق من 11492 درهم سنة 2016 إلى 12622 درهم سنة 2017.

نفقات الاستهلاك النهائي للأسر حسب الجهات

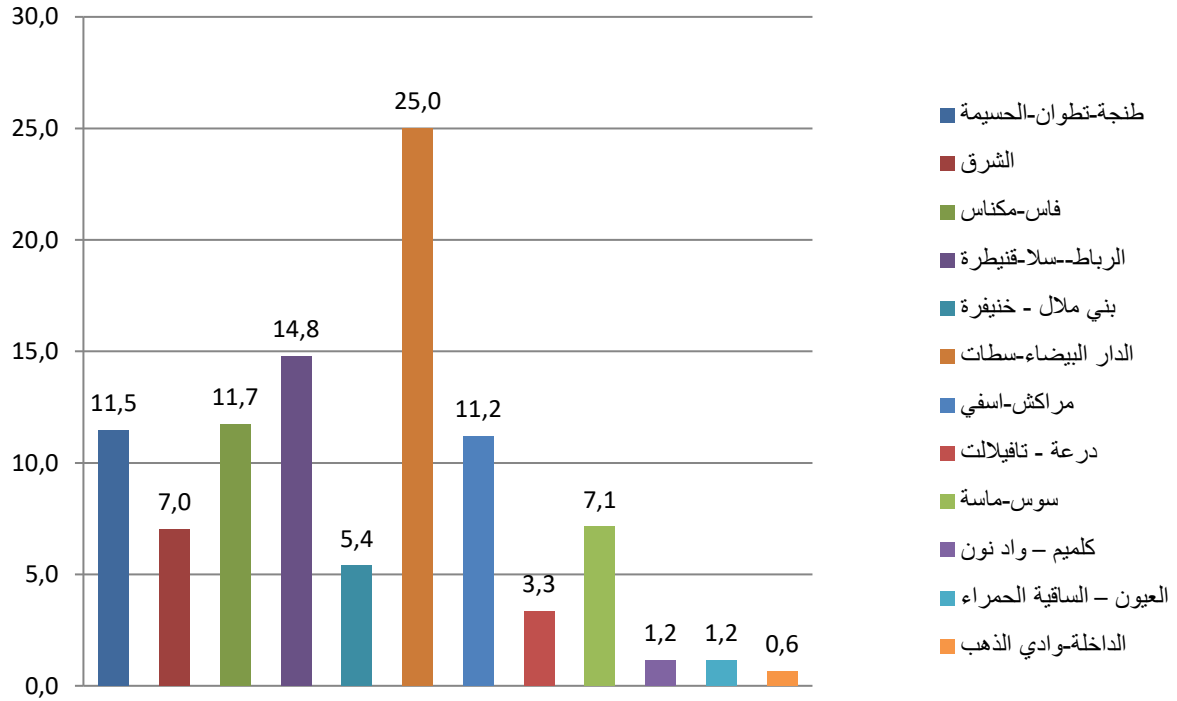
ساهمت جهتا الدار البيضاء- سطات والرباط- سلا- القنيطرة ب 39,8 % في نفقات الاستهلاك النهائي للأسر على المستوى الوطني بنسب بلغت 25 % و 14,8% على التوالي .

في حين بلغ مجموع مساهمات جهات فاس- مكناس، طنجة- تطوان- الحسيمة، مراكش- آسفي، سوس- ماسة و الجهة الشرقية في نفقات الاستهلاك النهائي للأسر 41,5 % بنسب بلغت 11,7 % و 11,5 % و 11,2 % و 7,1% و 7 % على التوالي.

فيما يخص باقي الجهات، بلغت مساهمتها في نفقات الاستهلاك النهائي للأسر 11,7%. وتراوح مساهمة هذه الجهات بين 0,6% بجهة الداخلة- وادي الذهب و 5,4% بجهة بني ملال-خنيفرة.

وفي ظل هذه الظروف، فقد اتسعت التفاوتات نسبيا بين الجهات على مستوى نفقات الاستهلاك، حيث بلغ متوسط الفارق المطلق بين نفقات الاستهلاك النهائي للأسر لمختلف الجهات ومتوسط الاستهلاك النهائي للأسر على الصعيد الوطني 33 مليار درهم سنة 2017 مقابل 31,7 مليار درهم سنة 2016.

مساهمة الجهات في نفقات الاستهلاك النهائي للأسر (%)



و بخصوص نفقات الاستهلاك النهائي حسب الفرد فقد سجلت ست جهات معدلات إنفاق تفوق المعدل الوطني (17499 درهم سنة 2017). ويتعلق الأمر بجهة الداخلة- وادي الذهب (24891 درهم)، وجهة الدار البيضاء-سطات (21406 درهم)، وجهة الرباط - سلا- القنيطرة (19109 درهم) وجهة طنجة- تطوان- الحسيمة (18994 درهم)، وجهة العيون- الساقية الحمراء (18502 درهم) والجهة الشرقية (17993 درهم).

أما بالنسبة لباقي الجهات، فإن نفقات الاستهلاك النهائي حسب الفرد انتقلت من 12253 درهم (درعة - تافيلالت) إلى 16553 درهم (فاس- مكناس).

وهكذا، ارتفع تفاوت نفقات الاستهلاك النهائي للأسر حسب الفرد بشكل طفيف، حيث انتقل متوسط الفارق المطلق من 2658 درهم سنة 2016 إلى 2734 درهم سنة 2017.

جداول النتائج

نمو الناتج الداخلي الإجمالي بين سنتي 2016 و 2017 حسب الجهات

الرمز	الجهات	الناتج الداخلي الإجمالي بملايين الدراهم		المساهمة في النمو	
		*2016 (بالأسعار الجارية)	**2017 (بأسعار 2016)	نسبة النمو (%) 2016*	2017**
1	طنجة-تطوان-الحسيمة	103 308	109 347	2,4	5,8
2	الشرق	49 123	52 004	0,2	5,9
3	فاس-مكناس	91 305	92 062	-0,1	0,8
4	الرباط-سلا-قنيطرة	162 515	170 720	0,9	5,0
5	بني ملال - خنيفرة	57 984	61 839	-0,1	6,6
6	الدار البيضاء-سطات	323 757	336 809	1,1	4,0
7	مراكش-اسفي	87 277	90 721	-2,7	3,9
8	درعة - تافيلالت	26 762	27 063	6,9	1,1
9	سوس-ماسة	68 363	69 114	2,6	1,1
10	كلميم - واد نون	14 128	15 409	6,3	9,1
11	العيون - الساقية الحمراء	15 660	16 825	3,7	7,4
12	الداخلية-وادي الذهب	11 632	12 829	7,6	10,3
	الوحدات الترابية في بقية العالم	1 415	1 395	-0,4	-1,4
	المجموع	1 013 229	1 056 137	1,1	4,2

*معطيات نهائية ** معطيات شبه-نهائية

الناتج الداخلي الإجمالي (بالأسعار الجارية) حسب الجهات لسنتي 2016 و 2017

الناتج الداخلي الإجمالي حسب الفرد بالدرهم		الناتج الداخلي الإجمالي حسب الجهات بالنسبة المئوية		الناتج الداخلي الإجمالي بملايين الدراهم		الجهات	الرمز
**2017	*2016	**2017	*2016	**2017	*2016		
30 216	28 414	10,5	10,2	111 209	103 308	طنجة-تطوان-الحسيمة	1
21 958	20 867	4,9	4,8	52 213	49 123	الشرق	2
21 346	21 291	8,7	9,0	92 180	91 305	فاس-مكناس	3
36 420	34 804	16,2	16,0	171 881	162 515	الرباط-سلا-قنيطرة	4
24 070	22 747	5,8	5,7	61 750	57 984	بني ملال - خنيفرة	5
47 694	46 065	31,9	32,0	339 720	323 757	الدار البيضاء-سطات	6
19 403	18 976	8,5	8,6	90 103	87 277	مراكش-اسفي	7
16 201	16 190	2,5	2,6	26 949	26 762	درعة - تافيلالت	8
25 161	24 939	6,6	6,7	69 917	68 363	سوس-ماسة	9
34 317	32 301	1,4	1,4	15 085	14 128	كلميم - واد نون	10
45 419	41 477	1,6	1,5	17 404	15 660	العيون - الساقية الحمراء	11
84 949	76 003	1,3	1,1	13 508	11 632	الداخلة-وادي الذهب	12
		0,1	0,1	1 432	1 415	الوحدات الترابية في بقية العالم	
30 510	29 380	100	100	1 063 351	1 013 229	المجموع	

*معطيات نهائية ** معطيات شبه-نهائية

نفقات الاستهلاك النهائي للأسر (بالأسعار الجارية) حسب الجهات لسنتي 2016 و 2017

الرمز	الجهات	نفقات الاستهلاك النهائي للأسر (بملايين الدراهم)	نفقات الاستهلاك النهائي للأسر بالنسبة المئوية	نفقات الاستهلاك النهائي للأسر حسب الفرد (بالدراهم)
		**2017	*2016	**2017
1	طنجة-تطوان-الحسيمة	69 905	11,5	18 994
2	الشرق	42 784	7,0	17 993
3	فاس-مكناس	71 479	11,7	16 553
4	الرباط-سلا-قنيطرة	90 183	14,8	19 109
5	بني ملال - خنيفرة	32 836	5,4	12 799
6	الدار البيضاء-سطات	152 473	25,0	21 406
7	مراكش-اسفي	68 187	11,2	14 684
8	درعة - تافيلالت	20 382	3,3	12 253
9	سوس-ماسة	43 511	7,1	15 658
10	كلميم - واد نون العيون - الساقية	7 094	1,2	16 138
11	الحمراء	7 090	1,2	18 502
12	الداخلة-وادي الذهب	3 958	0,6	24 891
	المجموع	609 882	100	17 499

* معطيات نهائية ** معطيات شبه-نهائية

الناتج الداخلي الإجمالي حسب النشاط (بالأسعار الجارية) الاقتصادي على مستوى الجهات
لسنتي 2016 و 2017 (بملايين الدراهم)

الرمز	الجهات	القطاع الأولي		القطاع الثانوي		القطاع الثالثي		الضرائب الخالصة على الدعم للمنتجات	
		**2017	*2016	**2017	*2016	**2017	*2016	**2017	*2016
1	طنجة-تطوان-الحسيمة	9990	10813	37 858	33134	49088	46447	14272	12913
2	الشرق	8296	7988	11 412	9831	24754	24265	7751	7039
3	فاس-مكناس	20001	18082	17 286	18967	42329	41730	12564	12526
4	الرباط-سلا-قنيطرة	23365	21183	27 724	24440	102802	98416	17991	18476
5	بني ملال - خنيفرة	11539	10716	21 580	19486	22217	21495	6415	6287
6	الدار البيضاء-سطات	18105	14592	119 520	116719	164134	158075	37960	34371
7	مراكش-اسفي	14885	13684	17 221	15792	45912	44719	12086	13083
8	درعة - تافيلالت	4824	4066	4 219	3930	14279	14638	3626	4128
9	سوس-ماسة	12860	13864	13 354	13060	35453	33193	8250	8245
10	كلميم - واد نون	1496	1547	1 592	1452	10548	9697	1449	1432
11	العيون - الساقية الحمراء	2395	2008	4 912	4486	9962	9047	135	119
12	الداخلية-وادي الذهب	3662	3012	1 409	1050	8414	7561	23	9
	الوحدات الترابية في بقية العالم					1432	1415		
	المجموع	131419	121554	278 087	262348	531325	510699	122520	118628

*معطيات نهائية ** معطيات شبه-نهائية

توزيع الناتج الداخلي الإجمالي حسب الجهات و حسب النشاط الاقتصادي
لسنتي 2016 و 2017 بالنسبة المئوية

الرمز	الجهات	القطاع الأولي		القطاع الثانوي		القطاع الثالثي		الضرائب الخالصة على الدعم للمنتوجات	
		**2017	*2016	**2017	*2016	**2017	*2016	**2017	*2016
1	طنجة-تطوان-الحسيمة	7,6	8,9	13,6	12,6	9,2	9,1	11,6	10,9
2	الشرق	6,3	6,6	4,1	3,7	4,7	4,8	6,3	5,9
3	فاس-مكناس	15,2	14,9	6,2	7,2	8,0	8,2	10,3	10,6
4	الرباط-سلا-قنيطرة	17,8	17,4	10,0	9,3	19,3	19,3	14,7	15,6
5	بني ملال - خنيفرة	8,8	8,8	7,8	7,4	4,2	4,2	5,2	5,3
6	الدار البيضاء-سطات	13,8	12,0	43,0	44,5	30,9	31,0	31,0	29,0
7	مراكش-اسفي	11,3	11,3	6,2	6,0	8,6	8,8	9,9	11,0
8	درعة - تافيلالت	3,7	3,3	1,5	1,5	2,7	2,9	3,0	3,5
9	سوس-ماسة	9,8	11,4	4,8	5,0	6,7	6,5	6,7	7,0
10	كلميم - واد نون	1,1	1,3	0,6	0,6	2,0	1,9	1,2	1,2
11	العيون - الساقية الحمراء	1,8	1,7	1,8	1,7	1,9	1,8	0,1	0,1
12	الداخلية-وادي الذهب	2,8	2,5	0,5	0,4	1,6	1,5	0,0	0,0
	الوحدات الترابية في بقية العالم					0,3	0,3		
	المجموع	100	100	100	100	100	100	100	100

* معطيات نهائية ** معطيات شبه-نهائية

توزيع الناتج الداخلي الإجمالي حسب النشاط الاقتصادي و حسب الجهات
لسنتي 2016 و 2017 بالنسبة المئوية

الرمز	الجهات	القطاع الأولي		القطاع الثانوي		القطاع الثالثي		الضرائب الخالصة على الدعم للمنتجات	
		**2017	*2016	**2017	*2016	**2017	*2016	**2017	*2016
1	طنجة-تطوان-الحسيمة	9,0	10,5	34,0	32,1	44,1	45,0	12,8	12,5
2	الشرق	15,9	16,3	21,9	20,0	47,4	49,4	14,8	14,3
3	فاس-مكناس	21,7	19,8	18,8	20,8	45,9	45,7	13,6	13,7
4	الرباط-سلا-قنيطرة	13,6	13,0	16,1	15,0	59,8	60,6	10,5	11,4
5	بني ملال - خنيفرة	18,7	18,5	34,9	33,6	36,0	37,1	10,4	10,8
6	الدار البيضاء-سطات	5,3	4,5	35,2	36,1	48,3	48,8	11,2	10,6
7	مراكش-اسفي	16,5	15,7	19,1	18,1	51,0	51,2	13,4	15,0
8	درعة - تافيلالت	17,9	15,2	15,7	14,7	53,0	54,7	13,5	15,4
9	سوس-ماسة	18,4	20,3	19,1	19,1	50,7	48,6	11,8	12,1
10	كلميم - واد نون	9,9	11,0	10,6	10,3	69,9	68,6	9,6	10,1
11	العيون - الساقية الحمراء	13,8	12,8	28,2	28,6	57,2	57,8	0,8	0,8
12	الداخلية-وادي الذهب	27,1	25,9	10,4	9,0	62,3	65,0	0,2	0,1
	الوحدات الترابية في بقية العالم								
	المجموع	12,4	12,0	26,2	25,9	50,0	50,4	11,5	11,7

*معطيات نهائية ** معطيات شبه-نهائية

الناتج الداخلي الإجمالي (بالأسعار الجارية) حسب فرع النشاط و حسب
الجهات ونفقات الإستهلاك النهائي للأسر حسب الجهات

**الناتج الداخلي الإجمالي (بالأسعار الجارية) حسب فرع النشاط
ونفقات الإستهلاك النهائي للأسر
(جهة طنجة-تطوان-الحسيمة)**

النسبة من المجموع الوطني %		التطور ب %	القيمة (بمليون درهم)		قطاع النشاط الاقتصادي
*2016	**2017		*2016	**2017	
9,1	7,6	-8,6	10009	9146	الزراعة
7,3	7,5	5,0	803	844	الصيد
13,1	15,2	16,2	23513	27316	صناعة الاستخراج المعدني والصناعة التحويلية
13,7	13,3	5,4	3419	3603	إنتاج وتوزيع الماء والكهرباء
10,7	11,6	11,9	6203	6939	البناء و الأشغال العمومية
12,3	13,8	15,2	10084	11621	التجارة
9,1	9,6	25,2	2042	2557	الفنادق و المطاعم
5,6	5,6	4,5	3330	3480	النقل، البريد والمواصلات
3,4	3,4	3,2	1600	1650	أنشطة مالية و تأمينية
11,9	11,4	0,5	13015	13081	العقار، الإيجار والخدمات المقدمة للمقاولات
6,6	6,6	5,1	6136	6448	الإدارات العامة و الضمان الإجتماعي
10,5	10,5	-0,2	8753	8736	التعليم، الصحة و العمل الاجتماعي
10,6	10,6	1,9	1487	1515	خدمات أخرى غير مالية
10,1	10,8	7,2	90395	96936	مجموع القيمة المضافة بسعر الأساس
10,9	11,6	10,5	12913	14272	الضرائب الخالصة من الدعم على المنتوجات
10,2	10,5	7,6	103308	111209	الناتج الداخلي الإجمالي للجهة
11,4	11,5	4,1	67126	69905	نفقات الإستهلاك النهائي للأسر

*معطيات نهائية ** معطيات شبه-نهائية

**الناتج الداخلي الإجمالي (بالأسعار الجارية) حسب فرع النشاط
ونفقات الإستهلاك النهائي للأسر
(جهة الشرق)**

النسبة من المجموع الوطني %		التطور ب %	القيمة (بمليون درهم)		قطاع النشاط الاقتصادي
*2016	**2017		*2016	**2017	
7,1	6,8	3,8	7836	8133	الزراعة
1,4	1,4	7,9	151	163	الصيد
1,9	2,1	9,3	3433	3752	صناعة الاستخراج المعدني والصناعة التحويلية
8,8	9,2	12,7	2207	2488	إنتاج وتوزيع الماء والكهرباء
7,2	8,7	23,4	4191	5172	البناء و الأشغال العمومية
4,4	3,9	-9,4	3614	3274	التجارة
3,4	3,5	20,0	769	923	الفنادق و المطاعم
4,7	4,7	4,6	2806	2936	النقل، البريد والمواصلات
2,2	2,2	4,1	1029	1071	أنشطة مالية و تأمينية
4,5	4,6	6,7	4972	5307	العقار، الإيجار والخدمات المقدمة للمقاولات
5,6	5,6	4,3	5252	5477	الإدارات العامة و الضمان الإجتماعي
6,5	6,4	-1,2	5426	5363	التعليم، الصحة و العمل الاجتماعي
2,8	2,8	1,7	398	404	خدمات أخرى غير مالية
4,7	5,0	5,7	42084	44462	مجموع القيمة المضافة بسعر الأساس
5,9	6,3	10,1	7039	7751	الضرائب الخالصة من الدعم على المنتوجات
4,8	4,9	6,3	49123	52213	الناتج الداخلي الإجمالي للجهة
7,0	7,0	3,9	41189	42784	نفقات الإستهلاك النهائي للأسر

* معطيات نهائية ** معطيات شبه-نهائية

**الناتج الداخلي الإجمالي (بالأسعار الجارية) حسب فرع النشاط
ونفقات الإستهلاك النهائي للأسر
(فاس-مكناس)**

النسبة من المجموع الوطني %		التطور ب %	القيمة (بمليون درهم)		قطاع النشاط الاقتصادي
*2016	**2017		*2016	**2017	
16,4	16,7	10,6	18082	20001	الزراعة
0,0	0,0	0,0	0	0	الصيد
6,5	5,8	-11,5	11748	10391	صناعة الاستخراج المعدني والصناعة التحويلية
4,8	4,5	1,6	1200	1219	إنتاج وتوزيع الماء والكهرباء
10,4	9,5	-5,7	6020	5676	البناء و الأشغال العمومية
9,7	8,6	-8,1	7895	7259	التجارة
7,8	8,5	29,2	1755	2267	الفنادق و المطاعم
4,4	4,3	0,8	2633	2655	النقل، البريد والمواصلات
4,5	4,5	3,1	2103	2167	أنشطة مالية و تأمينية
7,9	7,9	5,8	8618	9121	العقار، الإيجار والخدمات المقدمة للمقاولات
7,4	7,4	3,9	6911	7179	الإدارات العامة و الضمان الإجتماعي
12,4	12,2	-1,5	10356	10201	التعليم، الصحة و العمل الاجتماعي
10,4	10,3	1,3	1459	1479	خدمات أخرى غير مالية
8,8	8,9	1,1	78779	79616	مجموع القيمة المضافة بسعر الأساس
10,6	10,3	0,3	12526	12564	الضرائب الخالصة من الدعم على المنتوجات
9,0	8,7	1,0	91305	92180	الناتج الداخلي الإجمالي للجهة
11,8	11,7	3,6	69012	71479	نفقات الإستهلاك النهائي للأسر

* معطيات نهائية ** معطيات شبه-نهائية

**الناتج الداخلي الإجمالي (بالأسعار الجارية) حسب فرع النشاط
ونفقات الإستهلاك النهائي للأسر
(الرباط-سلا-قنيطرة)**

النسبة من المجموع الوطني %		التطور ب %	القيمة (بمليون درهم)		قطاع النشاط الاقتصادي
*2016	**2017		*2016	**2017	
19,1	19,4	10,2	21121	23280	الزراعة
0,6	0,8	38,5	62	85	الصيد
5,9	7,1	19,7	10582	12670	صناعة الاستخراج المعدني والصناعة التحويلية
11,4	11,7	10,9	2844	3153	إنتاج وتوزيع الماء والكهرباء
19,0	19,9	8,0	11014	11901	البناء و الأشغال العمومية
12,3	11,9	-0,6	10040	9978	التجارة
8,6	8,5	18,4	1923	2278	الفنادق و المطاعم
29,5	28,2	0,0	17499	17507	النقل، البريد والمواصلات
16,1	16,5	6,0	7523	7977	أنشطة مالية و تأمينية
16,6	18,2	15,0	18131	20854	العقار، الإيجار والخدمات المقدمة للمقاولات
29,7	29,5	3,5	27791	28767	الإدارات العامة و الضمان الإجتماعي
15,1	15,0	-0,9	12622	12504	التعليم، الصحة و العمل الاجتماعي
20,5	20,5	1,7	2887	2937	خدمات أخرى غير مالية
16,1	17,2	6,8	144039	153891	مجموع القيمة المضافة بسعر الأساس
15,6	14,7	-2,6	18476	17991	الضرائب الخالصة من الدعم على المنتوجات
16,0	16,2	5,8	162515	171881	الناتج الداخلي الإجمالي للجهة
14,8	14,8	4,0	86736	90183	نفقات الإستهلاك النهائي للأسر

*معطيات نهائية ** معطيات شبه-نهائية

**الناتج الداخلي الإجمالي (بالأسعار الجارية) حسب فرع النشاط
ونفقات الإستهلاك النهائي للأسر
(جهة بني ملال - خنيفرة)**

النسبة من المجموع الوطني %		التطور ب %	القيمة (بمليون درهم)		قطاع النشاط الاقتصادي
*2016	**2017		*2016	**2017	
9,7	9,6	7,7	10716	11539	الزراعة
0,0	0,0	0,0	0	0	الصيد
8,4	9,9	18,7	15022	17835	صناعة الاستخراج المعدني والصناعة التحويلية
4,0	3,9	4,3	1003	1046	إنتاج وتوزيع الماء والكهرباء
6,0	4,5	-22,0	3461	2699	البناء والأشغال العمومية
4,8	4,5	-2,9	3916	3802	التجارة
2,4	2,6	26,3	548	692	الفنادق والمطاعم
2,2	2,2	3,3	1309	1351	النقل، البريد والمواصلات
1,0	1,0	4,1	478	497	أنشطة مالية و تأمينية
3,9	4,1	9,3	4274	4670	العقار، الإيجار والخدمات المقدمة للمقاولات
4,3	4,3	3,1	4019	4143	الإدارات العامة و الضمان الإجتماعي
7,4	7,5	1,6	6208	6307	التعليم، الصحة و العمل الاجتماعي
5,3	5,3	1,3	744	753	خدمات أخرى غير مالية
5,8	6,2	7,0	51697	55335	مجموع القيمة المضافة بسعر الأساس
5,3	5,2	2,0	6287	6415	الضرائب الخالصة من الدعم على المنتوجات
5,7	5,8	6,5	57984	61750	الناتج الداخلي الإجمالي للجهة
5,4	5,4	3,5	31718	32836	نفقات الإستهلاك النهائي للأسر

*معطيات نهائية ** معطيات شبه-نهائية

**الناتج الداخلي الإجمالي (بالأسعار الجارية) حسب فرع النشاط
ونفقات الإستهلاك النهائي للأسر
(الدار البيضاء-سطات)**

النسبة من المجموع الوطني %		التطور ب %	القيمة (بمليون درهم)		قطاع النشاط الاقتصادي
*2016	**2017		*2016	**2017	
12,9	14,9	24,7	14302	17841	زراعة
2,6	2,3	-8,9	290	264	صيد
49,7	51,1	2,7	89266	91666	صناعة الاستخراج المعدني والصناعة التحويلية
48,4	49,0	9,5	12096	13251	إنتاج وتوزيع الماء والكهرباء
26,5	24,5	-4,9	15356	14603	بناء و الأشغال العمومية
34,1	34,6	4,2	27910	29076	تجارة
20,0	20,0	18,7	4490	5329	فنادق و المطاعم
40,4	41,9	8,7	23945	26017	نقل، البريد والمواصلات
64,3	64,0	3,6	29946	31011	نشطة مالية و تأمينية
33,4	32,4	1,7	36565	37197	العقار، الإيجار والخدمات المقدمة للمقاولات
16,2	15,9	2,4	15138	15500	إدارات العامة و الضمان الإجتماعي
19,6	19,4	-0,9	16361	16207	لتعليم، الصحة و العمل الاجتماعي
26,4	26,5	2,0	3722	3796	خدمات أخرى غير مالية
32,3	33,7	4,3	289386	301760	مجموع القيمة المضافة بسعر الأساس
29,0	31,0	10,4	34371	37960	الضرائب الخالصة من الدعم على المنتوجات
32,0	31,9	4,9	323757	339720	لناتج الداخلي الإجمالي للجهة
24,9	25,0	4,3	146247	152473	نفقات الإستهلاك النهائي للأسر

*معطيات نهائية ** معطيات شبه-نهائية

**الناتج الداخلي الإجمالي (بالأسعار الجارية) حسب فرع النشاط
ونفقات الإستهلاك النهائي للأسر
(جهة مراكش-اسفي)**

النسبة من المجموع الوطني %		التطور ب %	القيمة (بمليون درهم)		قطاع النشاط الاقتصادي
*2016	**2017		*2016	**2017	
12,0	12,1	9,5	13233	14485	الزراعة
4,1	3,5	-11,3	450	400	الصيد
5,9	6,1	3,7	10526	10910	صناعة الاستخراج المعدني والصناعة التحويلية
4,7	4,6	5,4	1184	1248	إنتاج وتوزيع الماء والكهرباء
7,1	8,5	24,0	4082	5063	البناء و الأشغال العمومية
9,8	9,7	2,2	7989	8161	التجارة
28,5	27,5	14,4	6407	7331	الفنادق و المطاعم
4,7	4,6	4,0	2773	2884	النقل، البريد و المواصلات
3,8	3,8	3,9	1793	1863	أنشطة مالية و تأمينية
9,3	8,7	-2,1	10157	9943	العقار، الإيجار و الخدمات المقدمة للمقاولات
5,6	5,6	4,2	5227	5449	الإدارات العامة و الضمان الإجتماعي
10,4	10,2	-1,4	8683	8563	التعليم، الصحة و العمل الإجتماعي
12,0	12,0	1,6	1689	1716	خدمات أخرى غير مالية
8,3	8,7	5,2	74194	78017	مجموع القيمة المضافة بسعر الأساس
11,0	9,9	-7,6	13083	12086	الضرائب الخالصة من الدعم على المنتجات
8,6	8,5	3,2	87277	90103	الناتج الداخلي الإجمالي للجهة
11,2	11,2	3,9	65646	68187	نفقات الإستهلاك النهائي للأسر

*معطيات نهائية ** معطيات شبه-نهائية

**الناتج الداخلي الإجمالي (بالأسعار الجارية) حسب فرع النشاط
ونفقات الإستهلاك النهائي للأسر
(جهة درعة - تافيلالت)**

النسبة من المجموع الوطني %		التطور ب %	القيمة (بمليون درهم)		قطاع النشاط الاقتصادي
*2016	**2017		*2016	**2017	
3,7	4,0	18,6	4066	4824	الفلحة
					الصيد
1,2	1,1	-9,9	2179	1963	صناعة الاستخراج المعدني والصناعة التحويلية
1,4	0,6	-55,7	358	159	إنتاج وتوزيع الماء والكهرباء
2,4	3,5	50,5	1394	2098	البناء و الأشغال العمومية
2,5	1,5	-38,7	2013	1235	التجارة
3,4	3,5	22,6	770	944	الفنادق و المطاعم
2,3	2,4	9,1	1361	1485	النقل، البريد والمواصلات
0,3	0,3	6,9	153	164	أنشطة مالية و تأمينية
2,6	2,6	7,4	2826	3035	العقار، الإيجار والخدمات المقدمة للمقاولات
2,7	2,7	4,1	2487	2590	الإدارات العامة و الضمان الإجتماعي
5,4	5,2	-4,6	4512	4306	التعليم، الصحة و العمل الاجتماعي
3,7	3,6	1,3	514	521	خدمات أخرى غير مالية
2,5	2,6	3,0	22634	23323	مجموع القيمة المضافة بسعر الأساس
3,5	3,0	-12,2	4128	3626	الضرائب الخالصة من الدعم على المنتوجات
2,6	2,5	0,7	26762	26949	الناتج الداخلي الإجمالي للجهة
3,4	3,3	3,5	19692	20382	نفقات الإستهلاك النهائي للأسر

* معطيات نهائية ** معطيات شبه-نهائية

**الناتج الداخلي الإجمالي (بالأسعار الجارية) حسب فرع النشاط
ونفقات الإستهلاك النهائي للأسر
(جهة سوس-ماسة)**

النسبة من المجموع الوطني %		التطور ب %	القيمة (بمليون درهم)		قطاع النشاط الاقتصادي
*2016	**2017		*2016	**2017	
9,4	8,4	-3,2	10444	10115	الزراعة
31,1	24,2	-19,7	3420	2745	الصيد
5,0	5,7	14,2	8948	10216	صناعة الاستخراج المعدني والصناعة التحويلية
1,4	1,5	11,7	356	398	إنتاج وتوزيع الماء والكهرباء
6,5	4,6	-27,0	3756	2740	البناء و الأشغال العمومية
7,0	8,2	19,3	5749	6856	التجارة
15,7	15,1	14,1	3530	4026	الفنادق و المطاعم
4,1	4,0	2,8	2432	2499	النقل، البريد والمواصلات
3,6	3,6	3,7	1663	1725	أنشطة مالية و تأمينية
6,7	6,5	1,5	7347	7454	العقار، الإيجار والخدمات المقدمة للمقاولات
5,4	5,4	4,7	5008	5242	الإدارات العامة و الضمان الإجتماعي
8,1	8,3	2,5	6765	6937	التعليم، الصحة و العمل الاجتماعي
5,0	5,0	2,0	700	714	خدمات أخرى غير مالية
6,7	6,9	2,6	60118	61667	مجموع القيمة المضافة بسعر الأساس
7,0	6,7	0,1	8245	8250	الضرائب الخالصة من الدعم على المنتوجات
6,7	6,6	2,3	68363	69917	الناتج الداخلي الإجمالي للجهة
7,1	7,1	4,2	41738	43511	نفقات الإستهلاك النهائي للأسر

* معطيات نهائية ** معطيات شبه-نهائية

**الناتج الداخلي الإجمالي (بالأسعار الجارية) حسب فرع النشاط
ونفقات الإستهلاك النهائي للأسر
(جهة كلميم - واد نون)**

النسبة من المجموع الوطني %		التطور ب %	القيمة (بمليون درهم)		قطاع النشاط الاقتصادي
*2016	**2017		*2016	**2017	
0,4	0,4	5,1	485	510	الزراعة
9,6	8,7	-7,2	1062	986	الصيد
0,2	0,3	14,5	431	493	صناعة الاستخراج المعدني والصناعة التحويلية
0,8	0,9	25,8	198	249	إنتاج وتوزيع الماء والكهرباء
1,4	1,4	3,2	824	850	البناء والأشغال العمومية
1,0	1,0	5,1	786	826	التجارة
0,5	0,5	13,0	112	127	الفنادق و المطاعم
0,8	0,9	10,7	481	532	النقل، البريد والمواصلات
0,1	0,1	6,7	57	61	أنشطة مالية و تأمينية
1,2	1,4	15,1	1365	1572	العقار، الإيجار والخدمات المقدمة للمقاولات
5,3	5,5	6,3	4994	5307	الإدارات العامة و الضمان الإجتماعي
2,1	2,3	12,8	1721	1941	التعليم، الصحة و العمل الاجتماعي
1,3	1,3	1,2	180	182	خدمات أخرى غير مالية
1,4	1,5	7,4	12696	13636	مجموع القيمة المضافة بسعر الأساس
1,2	1,2	1,2	1432	1449	الضرائب الخالصة من الدعم على المنتوجات
1,4	1,4	6,8	14128	15085	الناتج الداخلي الإجمالي للجهة
1,2	1,2	3,4	6863	7094	نفقات الإستهلاك النهائي للأسر

*معطيات نهائية ** معطيات شبه-نهائية

**الناتج الداخلي الإجمالي (بالأسعار الجارية) حسب فرع النشاط
ونفقات الإستهلاك النهائي للأسر
(جهة العيون - الساقية الحمراء)**

النسبة من المجموع الوطني %		التطور ب %	القيمة (بمليون درهم)		قطاع النشاط الاقتصادي
*2016	**2017		*2016	**2017	
0,2	0,1	0,7	169	171	الزراعة
16,7	19,6	21,0	1839	2225	الصيد
1,9	2,0	6,6	3420	3645	صناعة الاستخراج المعدني والصناعة التحويلية
0,1	0,4	209,8	35	109	إنتاج وتوزيع الماء والكهرباء
1,8	1,9	12,5	1030	1159	البناء و الأشغال العمومية
1,4	1,5	14,6	1134	1299	التجارة
0,5	0,5	33,2	106	141	الفنادق و المطاعم
0,7	0,7	5,9	437	463	النقل، البريد والمواصلات
0,5	0,5	10,0	219	241	أنشطة مالية و تأمينية
1,2	1,4	16,1	1366	1586	العقار، الإيجار والخدمات المقدمة للمقاولات
4,2	4,3	5,7	3948	4175	الإدارات العامة و الضمان الإجتماعي
1,9	2,2	13,4	1604	1819	التعليم، الصحة و العمل الاجتماعي
1,7	1,7	2,1	233	238	خدمات أخرى غير مالية
1,7	1,9	11,1	15541	17269	مجموع القيمة المضافة بسعر الأساس
0,1	0,1	13,3	119	135	الضرائب الخالصة من الدعم على المنتوجات
1,5	1,6	11,1	15660	17404	الناتج الداخلي الإجمالي للجهة
1,2	1,2	4,4	6790	7090	نفقات الإستهلاك النهائي للأسر

*معطيات نهائية ** معطيات شبه-نهائية

**الناتج الداخلي الإجمالي (بالأسعار الجارية) حسب فرع النشاط
ونفقات الإستهلاك النهائي للأسر
(جهة الداخلة-وادي الذهب)**

النسبة من المجموع الوطني %		التطور ب %	القيمة (بمليون درهم)		قطاع النشاط الاقتصادي
*2016	**2017		*2016	**2017	
0,1	0,0	-45,0	84	46	الزراعة
26,6	31,9	23,5	2928	3616	الصيد
0,2	0,3	20,6	425	513	صناعة الاستخراج المعدني والصناعة التحويلية
0,3	0,4	23,9	81	100	إنتاج وتوزيع الماء والكهرباء
0,9	1,3	46,4	543	796	البناء و الأشغال العمومية
0,8	0,7	-3,5	645	623	التجارة
0,1	0,2	30,2	34	44	الفنادق و المطاعم
0,4	0,4	13,7	230	262	النقل، البريد والمواصلات
0,1	0,1	16,2	38	44	أنشطة مالية و تأمينية
0,7	0,9	32,7	796	1056	العقار، الإيجار والخدمات المقدمة للمقاولات
5,5	5,8	9,4	5164	5647	الإدارات العامة و الضمان الإجتماعي
0,7	0,8	13,6	591	671	التعليم، الصحة و العمل الاجتماعي
0,5	0,5	4,6	63	66	خدمات أخرى غير مالية
1,3	1,5	16,0	11623	13485	مجموع القيمة المضافة بسعر الأساس
0,0	0,0	155,6	9	23	الضرائب الخالصة من الدعم على المنتوجات
1,1	1,3	16,1	11632	13508	الناتج الداخلي الإجمالي للجهة
0,6	0,6	6,8	3704	3958	نفقات الإستهلاك النهائي للأسر

*معطيات نهائية ** معطيات شبه-نهائية

نمو الناتج الداخلي الإجمالي حسب فروع النشاط وحسب الجهات

نمو الناتج الداخلي الإجمالي حسب فروع النشاط وحسب الجهات
(جهة طنجة-تطوان - الحسيمة)

النمو بالحجم %		قطاع النشاط الاقتصادي
2017/2016	2016/2015	
-3,1	-8,3	الزراعة
-32,2	-26,1	الصيد
13,3	5,6	صناعة الاستخراج المعدني والصناعة التحويلية
0,7	3,7	إنتاج وتوزيع الماء والكهرباء
10,4	2,6	البناء و الأشغال العمومية
15,8	9,6	التجارة
8,3	3,4	الفنادق و المطاعم
1,1	3,2	النقل، البريد والمواصلات
2,7	-5,0	أنشطة مالية و تأمينية
-3,9	5,7	العقار، الإيجار والخدمات المقدمة للمقاولات
3,3	-7,2	الإدارات العامة و الضمان الإجتماعي
-0,9	0,9	التعليم، الصحة و العمل الاجتماعي
1,1	3,1	خدمات أخرى غير مالية
5,2	2,0	مجموع القيمة المضافة بسعر الأساس
10,3	5,2	الضرائب الخالصة من الدعم على المنتوجات
5,8	2,4	الناتج الداخلي الإجمالي للجهة

* معطيات نهائية ** معطيات شبه-نهائية

نمو الناتج الداخلي الإجمالي حسب فروع النشاط وحسب الجهات
(جهة الشرق)

النمو بالحجم %		قطاع النشاط الاقتصادي
2017/2016	2016/2015	
-3,1	-0,8	الزراعة
-32,2	-28,0	الصيد
13,3	3,6	صناعة الاستخراج المعدني والصناعة التحويلية
0,7	-13,5	إنتاج وتوزيع الماء والكهرباء
10,4	9,3	البناء و الأشغال العمومية
15,8	-6,0	التجارة
8,3	9,2	الفنادق و المطاعم
1,1	0,6	النقل، البريد والمواصلات
2,7	-9,6	أنشطة مالية و تأمينية
-3,9	5,4	العقار، الإيجار والخدمات المقدمة للمقاولات
3,3	2,2	الإدارات العامة و الضمان الإجتماعي
-0,9	-7,3	التعليم، الصحة و العمل الاجتماعي
1,1	2,8	خدمات أخرى غير مالية
5,2	-0,6	مجموع القيمة المضافة بسعر الأساس
10,3	5,1	الضرائب الخالصة من الدعم على المنتوجات
5,8	0,2	الناتج الداخلي الإجمالي للجهة

* معطيات نهائية ** معطيات شبه-نهائية

نمو الناتج الداخلي الإجمالي حسب فروع النشاط وحسب الجهات
(جهة فاس-مكناس)

النمو بالحجم %		قطاع النشاط الاقتصادي
2017/2016	2016/2015	
17,3	-9,9	الزراعة
0,0	0,0	الصيد
-13,7	5,3	صناعة الاستخراج المعدني والصناعة التحويلية
-3,0	-11,3	إنتاج وتوزيع الماء والكهرباء
-7,0	5,4	البناء و الأشغال العمومية
-7,6	3,4	التجارة
14,8	5,9	الفنادق و المطاعم
-2,2	1,7	النقل، البريد والمواصلات
2,5	-3,3	أنشطة مالية و تأمينية
1,2	0,6	العقار، الإيجار والخدمات المقدمة للمقاولات
2,1	-6,3	الإدارات العامة و الضمان الإجتماعي
-2,2	-0,1	التعليم، الصحة و العمل الاجتماعي
0,6	2,6	خدمات أخرى غير مالية
0,9	-1,4	مجموع القيمة المضافة بسعر الأساس
0,1	8,0	الضرائب الخالصة من الدعم على المنتوجات
0,8	-0,1	الناتج الداخلي الإجمالي للجهة

* معطيات نهائية ** معطيات شبه-نهائية

نمو الناتج الداخلي الإجمالي حسب فروع النشاط وحسب الجهات
(جهة الرباط - سلا - القنيطرة)

النمو بالحجم %		قطاع النشاط الاقتصادي
2017/2016	2016/2015	
16,9	-15,2	الزراعة
26,6	-26,5	الصيد
16,8	0,9	صناعة الاستخراج المعدني والصناعة التحويلية
5,9	25,9	إنتاج وتوزيع الماء والكهرباء
6,6	-2,3	البناء والأشغال العمومية
-0,2	4,4	التجارة
10,7	-2,6	الفنادق والمطاعم
-0,2	5,0	النقل، البريد والمواصلات
5,5	3,1	أنشطة مالية وتأمينية
8,8	-2,2	العقار، الإيجار والخدمات المقدمة للمقاولات
1,8	4,6	الإدارات العامة والضمائم الإجتماعي
-1,7	0,0	التعليم، الصحة والعمل الإجتماعي
1,0	3,0	خدمات أخرى غير مالية
6,1	-0,5	مجموع القيمة المضافة بسعر الأساس
-2,8	12,6	الضرائب الخالصة من الدعم على المنتوجات
5,0	0,9	الناتج الداخلي الإجمالي للجهة

* معطيات نهائية ** معطيات شبه نهائية

نمو الناتج الداخلي الإجمالي حسب فروع النشاط وحسب الجهات
(جهة بني ملال - خنيفرة)

النمو بالحجم %		قطاع النشاط الاقتصادي
2017/2016	2016/2015	
14,2	-17,6	الزراعة
0,0	0,0	الصيد
17,0	9,3	صناعة الاستخراج المعدني والصناعة التحويلية
-0,4	-19,6	إنتاج وتوزيع الماء والكهرباء
-23,1	-3,8	البناء والأشغال العمومية
-2,5	3,3	التجارة
10,0	-0,1	الفنادق والمطاعم
0,2	3,1	النقل، البريد والمواصلات
3,6	-0,3	أنشطة مالية وتأمينية
9,0	2,6	العقار، الإيجار والخدمات المقدمة للمقاولات
1,3	-12,7	الإدارات العامة و الضمان الإجتماعي
0,7	10,4	التعليم، الصحة و العمل الاجتماعي
0,6	2,5	خدمات أخرى غير مالية
7,2	-1,3	مجموع القيمة المضافة بسعر الأساس
1,8	9,8	الضرائب الخالصة من الدعم على المنتوجات
6,6	-0,1	الناتج الداخلي الإجمالي للجهة

* معطيات نهائية ** معطيات شبه-نهائية

نمو الناتج الداخلي الإجمالي حسب فروع النشاط وحسب الجهات
(جهة الدار البيضاء-سطات)

النمو بالحجم %		قطاع النشاط الاقتصادي
2017/2016	2016/2015	
32,3	-23,6	الزراعة
19,8	14,4	الصيد
0,2	-0,7	صناعة الاستخراج المعدني والصناعة التحويلية
4,6	6,5	إنتاج وتوزيع الماء والكهرباء
-6,2	-0,3	البناء والأشغال العمومية
4,7	5,4	التجارة
7,1	6,5	الفنادق والمطاعم
6,1	3,3	النقل، البريد والمواصلات
3,0	0,8	أنشطة مالية وتأمينية
3,4	7,7	العقار، الإيجار والخدمات المقدمة للمقاولات
0,7	5,5	الإدارات العامة و الضمان الإجتماعي
-1,9	-2,7	التعليم، الصحة و العمل الاجتماعي
1,3	3,2	خدمات أخرى غير مالية
3,3	0,6	مجموع القيمة المضافة بسعر الأساس
10,2	5,0	الضرائب الخالصة من الدعم على المنتوجات
4,0	1,1	الناتج الداخلي الإجمالي للجهة

* معطيات نهائية ** معطيات شبه-نهائية

نمو الناتج الداخلي الإجمالي حسب فروع النشاط وحسب الجهات
(جهة جهة مراكش-اسفي)

النمو بالحجم %		قطاع النشاط الاقتصادي
2017/2016	2016/2015	
16,1	-27,4	الزراعة
-12,1	0,9	الصيد
1,7	-15,3	صناعة الاستخراج المعدني والصناعة التحويلية
0,7	5,2	إنتاج وتوزيع الماء والكهرباء
22,4	-2,2	البناء والأشغال العمومية
2,6	8,8	التجارة
14,2	7,0	الفنادق والمطاعم
0,6	1,6	النقل، البريد والمواصلات
3,4	-3,7	أنشطة مالية وتأمينية
1,3	10,4	العقار، الإيجار والخدمات المقدمة للمقاولات
2,5	-0,6	الإدارات العامة و الضمان الإجتماعي
-2,1	-0,7	التعليم، الصحة و العمل الاجتماعي
0,9	2,8	خدمات أخرى غير مالية
6,0	-5,9	مجموع القيمة المضافة بسعر الأساس
-7,8	17,9	الضرائب الخالصة من الدعم على المنتوجات
3,9	-2,7	الناتج الداخلي الإجمالي للجهة

* معطيات نهائية ** معطيات شبه نهائية

نمو الناتج الداخلي الإجمالي حسب فروع النشاط وحسب الجهات
(جهة درعة - تافيلالت)

النمو بالحجم %		قطاع النشاط الاقتصادي
2017/2016	2016/2015	
25,8	12,2	الزراعة
0,0	0,0	الصيد
-11,1	10,3	صناعة الاستخراج المعدني والصناعة التحويلية
-57,7	110,3	إنتاج وتوزيع الماء والكهرباء
48,5	-22,4	البناء و الأشغال العمومية
-38,4	3,4	التجارة
15,0	-6,3	الفنادق و المطاعم
5,5	5,0	النقل، البريد و المواصلات
6,4	-2,2	أنشطة مالية و تأمينية
9,8	4,5	العقار، الإيجار و الخدمات المقدمة للمقاولات
2,4	-2,4	الإدارات العامة و الضمان الإجتماعي
-5,2	9,7	التعليم، الصحة و العمل الاجتماعي
0,5	2,5	خدمات أخرى غير مالية
3,6	4,7	مجموع القيمة المضافة بسعر الأساس
-12,3	20,6	الضرائب الخالصة من الدعم على المنتوجات
0,8	6,9	الناتج الداخلي الإجمالي للجهة

* معطيات نهائية ** معطيات شبه نهائية

نمو الناتج الداخلي الإجمالي حسب فروع النشاط وحسب الجهات
(جهة سوس-ماسة)

النمو بالحجم %		قطاع النشاط الاقتصادي
2017/2016	2016/2015	
2,7	2,7	الزراعة
-37,2	-12,4	الصيد
11,4	-6,0	صناعة الاستخراج المعدني والصناعة التحويلية
6,7	-49,0	إنتاج وتوزيع الماء والكهرباء
-28,0	26,5	البناء والأشغال العمومية
19,8	7,4	التجارة
12,2	-0,3	الفنادق والمطاعم
-0,6	0,7	النقل، البريد والمواصلات
3,2	0,0	أنشطة مالية و تأمينية
-1,7	6,0	العقار، الإيجار والخدمات المقدمة للمقاولات
2,9	4,7	الإدارات العامة و الضمان الإجتماعي
1,8	3,1	التعليم، الصحة و العمل الاجتماعي
1,3	3,2	خدمات أخرى غير مالية
1,3	1,7	مجموع القيمة المضافة بسعر الأساس
-0,1	9,2	الضرائب الخالصة من الدعم على المنتوجات
1,1	2,6	الناتج الداخلي الإجمالي للجهة

* معطيات نهائية ** معطيات شبه-نهائية

نمو الناتج الداخلي الإجمالي حسب فروع النشاط وحسب الجهات
(جهة كلميم – واد نون)

النمو بالحجم %		قطاع النشاط الاقتصادي
2017/2016	2016/2015	
11,5	8,0	الفلاحة
40,5	4,0	الصيد
11,7	-5,0	صناعة الاستخراج المعدني والصناعة التحويلية
20,2	29,3	إنتاج وتوزيع الماء والكهرباء
1,9	11,9	البناء والأشغال العمومية
5,6	3,4	التجارة
12,9	-4,7	الفنادق والمطاعم
7,0	2,8	النقل، البريد والمواصلات
6,2	-25,1	أنشطة مالية و تأمينية
11,2	-5,2	العقار، الإيجار والخدمات المقدمة للمقاولات
4,5	5,3	الإدارات العامة و الضمان الإجتماعي
11,8	32,3	التعليم، الصحة و العمل الاجتماعي
0,4	2,4	خدمات أخرى غير مالية
10,0	6,7	مجموع القيمة المضافة بسعر الأساس
1,0	2,9	الضرائب الخالصة من الدعم على المنتوجات
9,1	6,3	الناتج الداخلي الإجمالي للجهة

*معطيات نهائية ** معطيات شبه-نهائية

نمو الناتج الداخلي الإجمالي حسب فروع النشاط وحسب الجهات
(جهة العيون – الساقية الحمراء)

النمو بالحجم %		قطاع النشاط الاقتصادي
2017/2016	2016/2015	
6,8	11,6	الزراعة
2,2	22,0	الصيد
4,3	-6,5	صناعة الاستخراج المعدني والصناعة التحويلية
195,9	-54,7	إنتاج وتوزيع الماء والكهرباء
11,0	7,3	البناء و الأشغال العمومية
15,1	3,4	التجارة
13,6	-3,3	الفنادق و المطاعم
2,5	0,1	النقل، البريد والمواصلات
9,5	1,5	أنشطة مالية و تأمينية
14,0	-1,4	العقار، الإيجار والخدمات المقدمة للمقاولات
4,0	5,4	الإدارات العامة و الضمان الإجتماعي
12,4	17,4	التعليم، الصحة و العمل الاجتماعي
1,4	3,4	خدمات أخرى غير مالية
7,4	3,9	مجموع القيمة المضافة بسعر الأساس
13,0	-20,1	الضرائب الخالصة من الدعم على المنتوجات
7,4	3,7	الناتج الداخلي الإجمالي للجهة

* معطيات نهائية ** معطيات شبه-نهائية

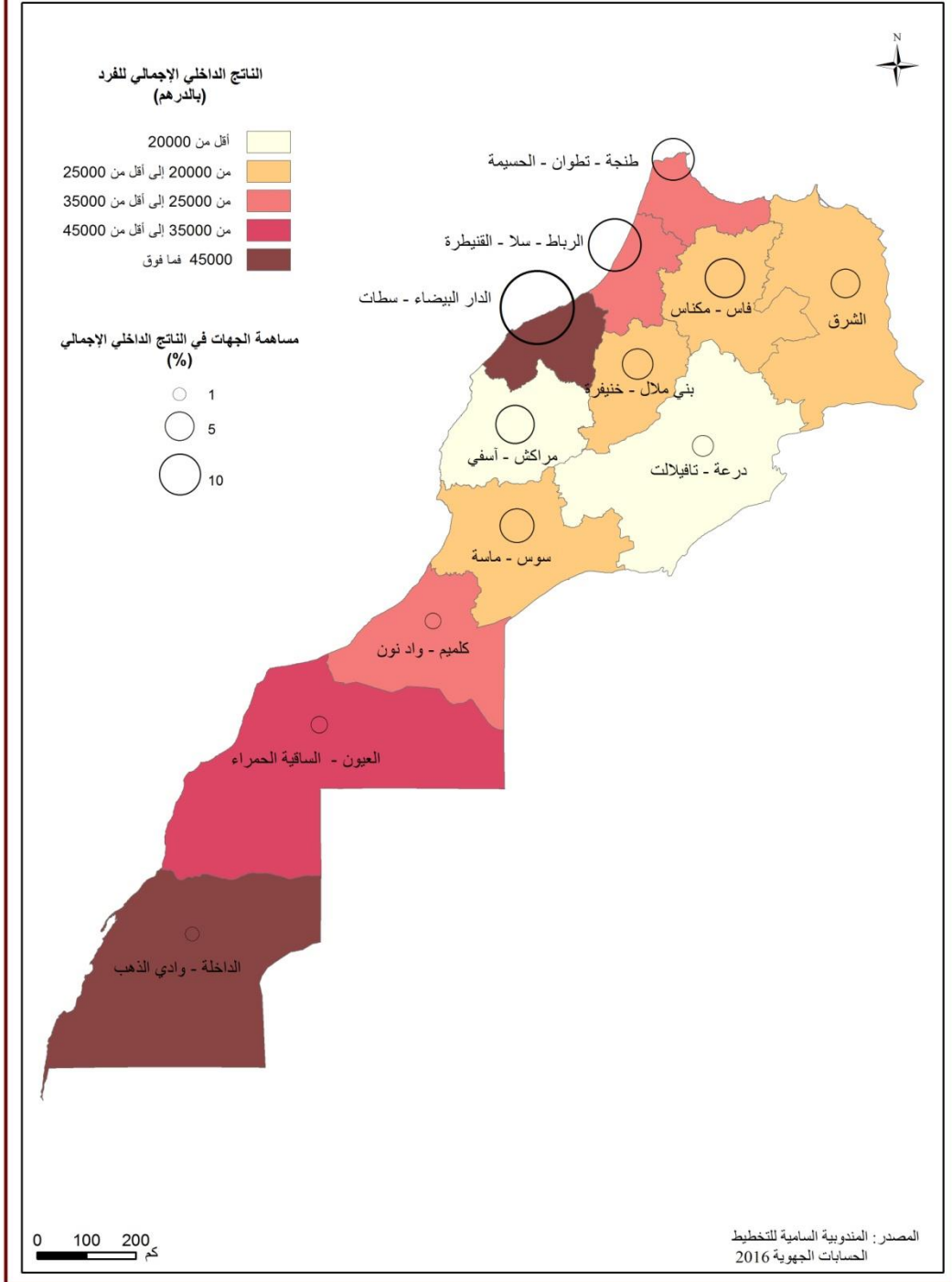
نمو الناتج الداخلي الإجمالي حسب فروع النشاط وحسب الجهات
(جهة الداخلة-وادي الذهب)

النمو بالحجم %		قطاع النشاط الاقتصادي
2017/2016	2016/2015	
-41,6	-34,5	الزراعة
5,1	12,8	الصيد
17,6	3,7	صناعة الاستخراج المعدني والصناعة التحويلية
18,4	-4,1	إنتاج وتوزيع الماء والكهرباء
44,5	23,9	البناء و الأشغال العمومية
-3,0	3,4	التجارة
3,2	-5,3	الفنادق و المطاعم
10,0	1,5	النقل، البريد والمواصلات
15,6	12,4	أنشطة مالية و تأمينية
33,0	-7,5	العقار، الإيجار والخدمات المقدمة للمقاولات
7,5	5,4	الإدارات العامة و الضمان الإجتماعي
12,4	41,9	التعليم، الصحة و العمل الاجتماعي
3,8	5,8	خدمات أخرى غير مالية
10,2	7,6	مجموع القيمة المضافة بسعر الأساس
144,4	-20,9	الضرائب الخالصة من الدعم على المنتوجات
11,1	7,6	الناتج الداخلي الإجمالي للجهة

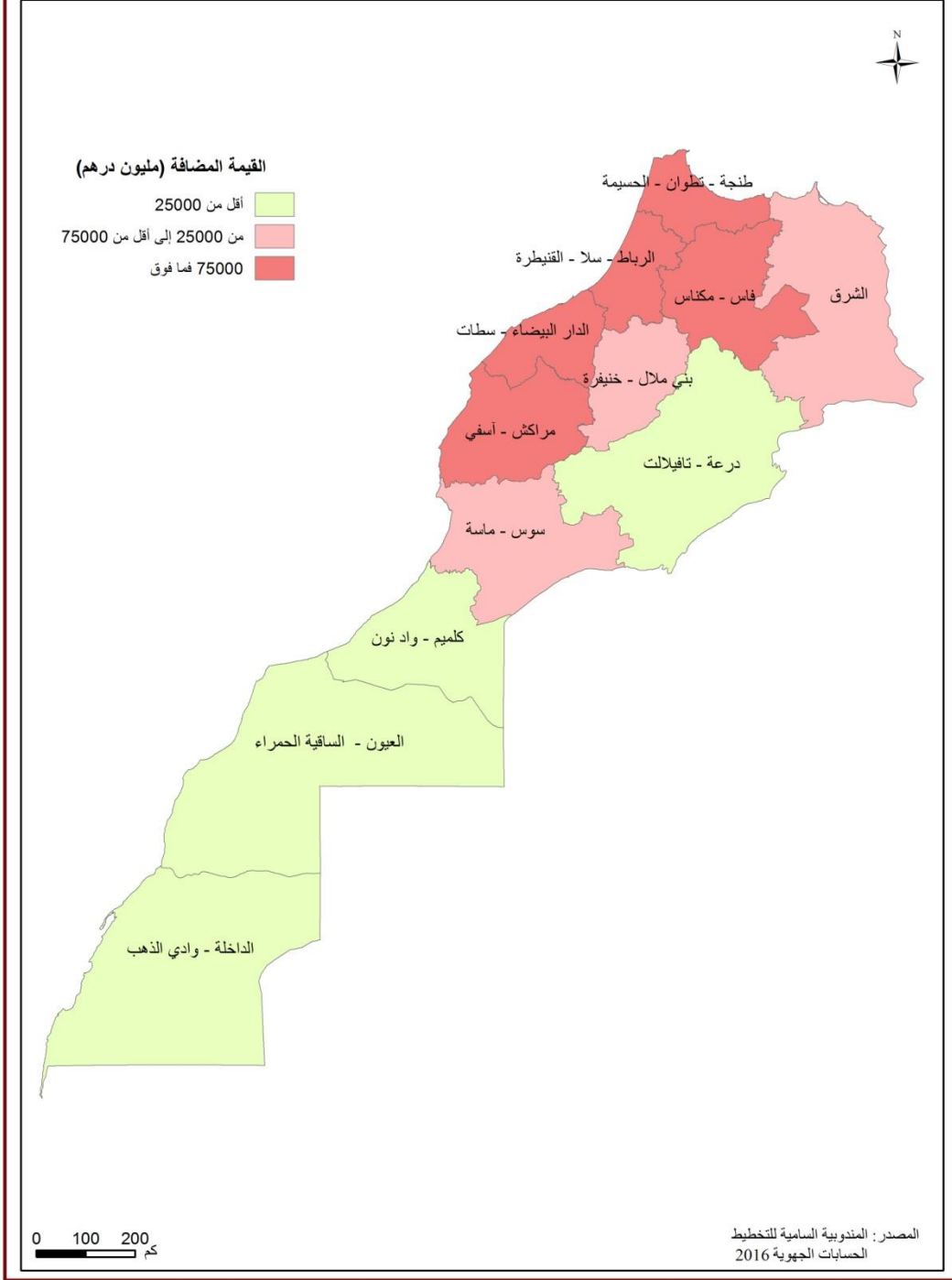
*معطيات نهائية ** معطيات شبه-نهائية

خرائط

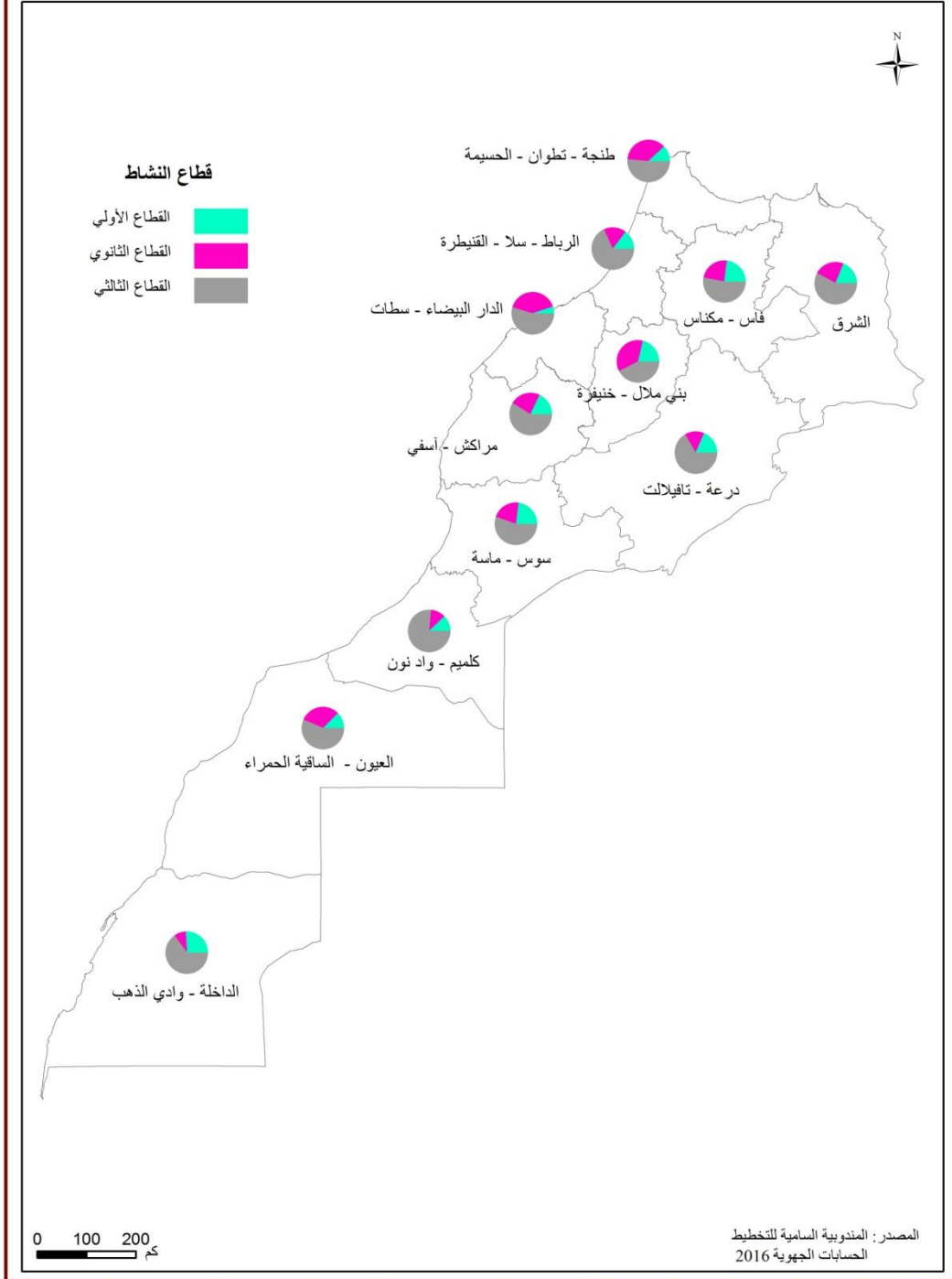
الناتج الداخلي الإجمالي الجهوي للفرد و مساهمة الجهات في الناتج الداخلي الإجمالي



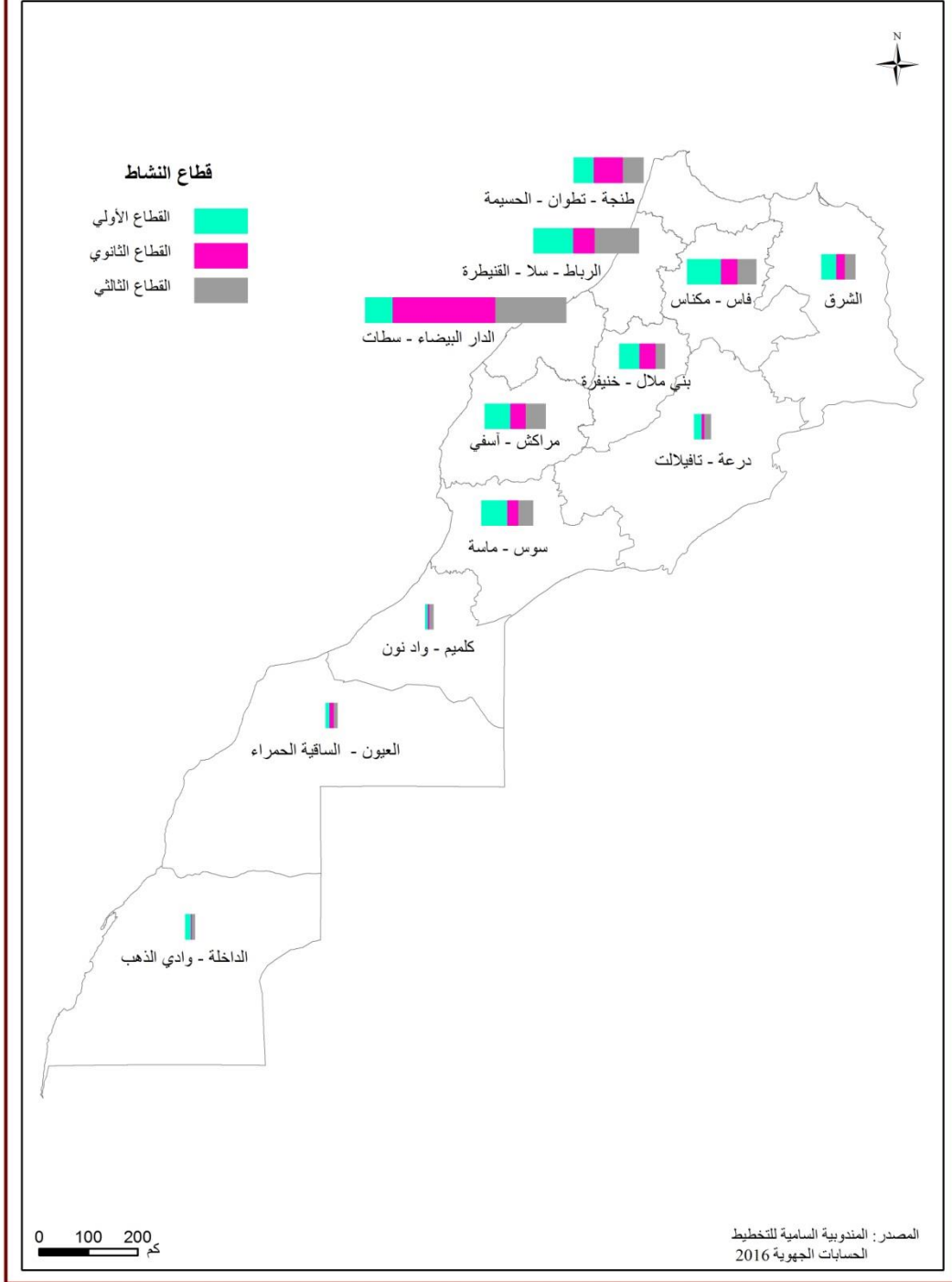
القيمة المضافة حسب الجهات



بنية القيمة المضافة حسب الجهات و قطاع النشاط



مساهمة الجهات في الأنشطة الاقتصادية



نفقات الاستهلاك النهائي للأسر حسب الفرد و الجهات

