



المندوبية السامية للتخطيط  
HAUT-COMMISSARIAT AU PLAN

# الحسابات الجهوية

الناتج الداخلي الإجمالي الجهوي  
ونفقات الاستهلاك النهائي للأسر

## 2018

# الفهرس

2	النمو الاقتصادي حسب الجهات
3	مساهمة الجهات في خلق الناتج الداخلي الإجمالي
3	الناتج الداخلي الإجمالي الجهوي حسب قطاعات الأنشطة الاقتصادية
4	مساهمة الجهات في الأنشطة الاقتصادية الوطنية
4	الناتج الداخلي الإجمالي الجهوي حسب الفرد
4	نفقات الاستهلاك النهائي للأسر حسب الجهات
6	جداول النتائج
7	نمو الناتج الداخلي الإجمالي بين سنتي 2016 و 2017 حسب الجهات
8	الناتج الداخلي الإجمالي (بالأسعار الجارية) حسب الجهات لسنتي 2016 و 2017
9	نفقات الاستهلاك النهائي للأسر (بالأسعار الجارية) حسب الجهات لسنتي 2016 و 2017
10	الناتج الداخلي الإجمالي حسب النشاط (بالأسعار الجارية) الاقتصادي على مستوى الجهات لسنتي 2016 و 2017 (بملايين الدراهم)
11	توزيع الناتج الداخلي الإجمالي حسب الجهات و حسب النشاط الاقتصادي لسنتي 2016 و 2017 بالنسبة المئوية
12	توزيع الناتج الداخلي الإجمالي حسب النشاط الاقتصادي و حسب الجهات لسنتي 2016 و 2017 بالنسبة المئوية
13	الناتج الداخلي الإجمالي (بالأسعار الجارية) حسب فرع النشاط و حسب الجهات ونفقات الاستهلاك النهائي للأسر حسب الجهات
26	نمو الناتج الداخلي الإجمالي حسب فروع النشاط و حسب الجهات
39	خرائط
40	الناتج الداخلي الإجمالي الجهوي للفرد و مساهمة الجهات في الناتج الداخلي الإجمالي
41	القيمة المضافة حسب الجهات
42	بنية القيمة المضافة حسب الجهات و قطاع النشاط
43	مساهمة الجهات في الأنشطة الاقتصادية
44	نفقات الاستهلاك النهائي للأسر حسب الفرد و الجهات

عرف الاقتصاد الوطني كما هو معلوم خلال سنة 2018 تسجيل ناتج داخلي إجمالي بالحجم قدره 1096,5 مليار درهم، حيث بلغت نسبة النمو الاقتصادي 3,1% مقارنة مع سنة 2017. وبالأسعار الجارية، بلغ الناتج الداخلي الإجمالي 1108,5 مليار درهم بزيادة قدرها 4,3% . ويعرض هذا تقرير توزيع حسب الجهات للناتج الداخلي الإجمالي، بالحجم وبالقيمة، وكذلك لنفقات الاستهلاك النهائي للأسر.

### النمو الاقتصادي حسب الجهات

تظهر الحسابات الجهوية لسنة 2018 تباينات لمعدلات نمو الناتج الداخلي الإجمالي بالحجم بين الجهات. وهكذا سجلت خمس جهات معدلات نمو أكبر من المتوسط الوطني (3,1%). ويتعلق الأمر بكل من جهة طنجة-تطوان-الحسيمة (7,6%) وجهة سوس-ماسة (6,8%) وجهة العيون-الساقية الحمراء (6,7%) وجهة كلميم - واد نون (4,3%) والجهة الشرقية (4,2%).

وأظهرت كل من جهتي الدار البيضاء- سطات ومراكش -آسفي معدل نمو قريب من المتوسط الوطني بلغت نسبته 3,4% و3,2% على التوالي.

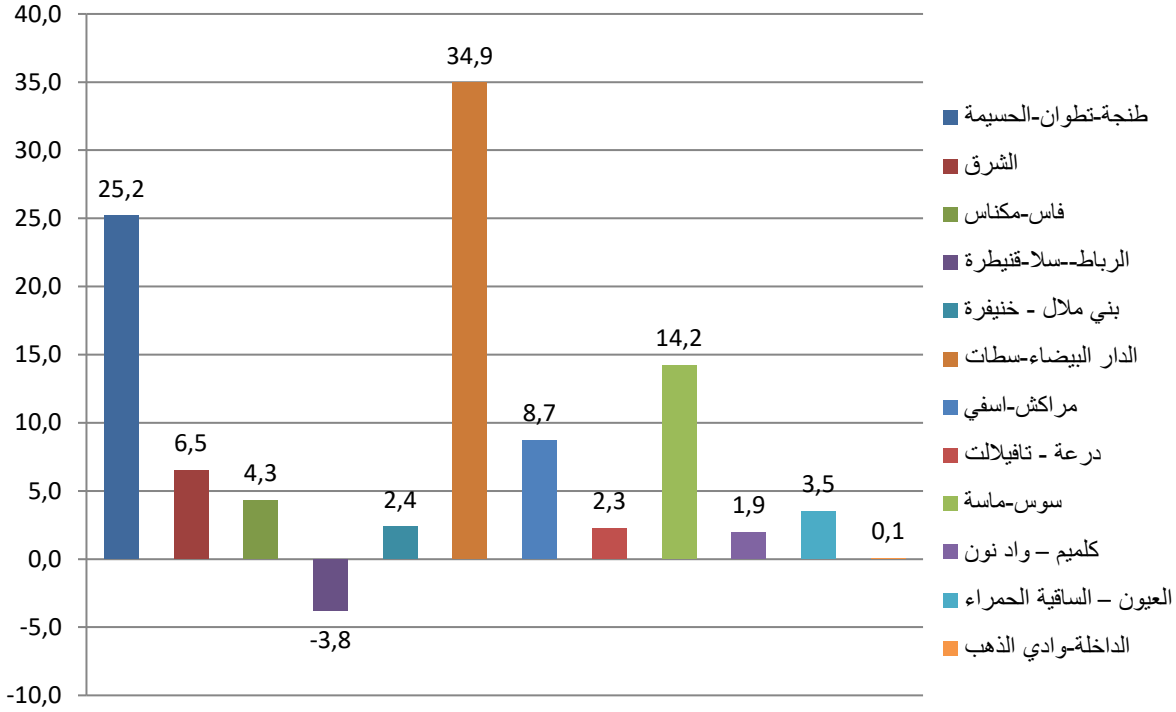
أما الجهات الخمس المتبقية فقد سجلت معدلات نمو أقل من المعدل الوطني تراوحت بين 2,8% بجهة درعة-تافيلالت و-0,7% بجهة الرباط - سلا -القنيطرة.

بالمقابل، ساهمت جهة الدار البيضاء- سطات بما يعادل 34,9% من نسبة نمو الاقتصاد الوطني إذ بلغت مساهمتها في نمو الناتج الداخلي الإجمالي الوطني 1,1 نقطة.

كما ساهمت جهة طنجة-تطوان-الحسيمة بحصة الربع في نمو الناتج الداخلي الإجمالي بالحجم أي ما يعادل 0,8 نقطة من النمو.

في نسبة النمو الذي سجله الاقتصاد الوطني سنة % في حين بلغت مساهمة الجهات العشر المتبقية 40 2018 أي ما يعادل 1,3 نقطة.

## مساهمة الجهات في نمو الناتج الداخلي الإجمالي الوطني (%)



## مساهمة الجهات في خلق الناتج الداخلي الإجمالي بالأسعار الجارية

بالأسعار الجارية، ساهمت كل من جهات الدار البيضاء-سطات والرباط-سلا-القنيطرة وطنجة-تطوان-الحسيمة في خلق 58,7% من الثروة الوطنية بنسب بلغت 32,3% و 15,6% و 10,8% على التوالي.

كما ساهمت خمس جهات ب 34,2% من الناتج الداخلي الإجمالي، ويتعلق الأمر بكل من جهة فاس-مكناس وجهة مراكش-أسفي بنسبة 8,4% لكل واحدة، وجهة سوس-ماسة بنسبة 6,7% وجهة بني ملال-خنيفرة بنسبة 5,7% والجهة الشرقية بنسبة 4,9%.

في حين بلغت مساهمة كل من جهة درعة-تافيلالت والجهات الجنوبية الثلاث نسبة 7% من الناتج الداخلي الإجمالي بالقيمة بنسبة 2,5% و 4,5% على التوالي.

في ظل هذه الظروف، ازدادت حدة الفوارق بين الجهات من حيث خلق الثروة، حيث انتقل متوسط الفارق المطلق بين الناتج الداخلي الإجمالي لمختلف الجهات ومتوسط الناتج الداخلي الإجمالي الجهوي من 60,4 مليار درهم سنة 2017 إلى 62,7 مليار درهم سنة 2018.

## الناتج الداخلي الإجمالي الجهوي حسب قطاعات الأنشطة الاقتصادية

تشكل أنشطة القطاع الأولي (الفلاحة والصيد) 12,2 % من الناتج الداخلي الإجمالي على المستوى الوطني سنة 2018. إلا أن مساهمة هذا القطاع في خلق الثروة تجاوزت هذا المعدل الوطني في معظم الجهات. وهكذا بلغت نسبة مساهمة أنشطة القطاع الأولي في الناتج الداخلي الإجمالي الجهوي 28% بجهة الداخلة -وادي الذهب، و 21,1 % بجهة فاس-مكناس و 20,3% بجهة درعة-تافيلالت و 18,6 % بجهة سوس -ماسة وبني ملال - خنيفرة. في حين عرفت جهة الدار البيضاء-سطات أدنى نسبة مسجلة في 5,4 %.

تمثل الأنشطة الثانوية (الصناعة، المعادن، الكهرباء والماء والبناء والأشغال العمومية) 25,9 % في الناتج الداخلي الإجمالي على المستوى الوطني سنة 2018. وتظهر أربع جهات نسبا تفوق هذا المعدل الوطني، ويتعلق الأمر بجهات الدار البيضاء-سطات وبني ملال-خنيفرة بنسبة 34,9% وطنجة-تطوان-الحسيمة بنسبة 32,2% والعيون-الساقية-الحرراء بنسبة 30,3%.

ساهمت أنشطة القطاع الثالثي (الخدمات التجارية وغير التجارية) في خلق نصف الثروة الوطنية سنة 2018 (50,1%). وتظهر جهات كلميم-واد نون والداخلة-وادي الذهب وكذا الرباط-سلا-القنيطرة بنيات اقتصادية تهيمن عليها أنشطة الخدمات بنسب تفوق بكثير المعدل الوطني، حيث بلغت، على التوالي 69,6% و 61,8% و 60,8%. ومع ذلك تظهر نفس الجهات الحصص الأكثر ضعفا من حيث مساهمة الأنشطة الثانوية في خلق الثروة الجهوية.

## مساهمة الجهات في الأنشطة الاقتصادية الوطنية

تظل أنشطة القطاع الأولي متمركزة في عدد محدود من الجهات، حيث ساهمت ست جهات بما يقارب من ثلاث ارباع القيمة المضافة لهذا القطاع. وعليه فإن جهات الرباط-سلا-القنيطرة، فاس-مكناس، الدار البيضاء-سطات ومراكش-آسفي، وسوس-ماسة و طنجة-تطوان - الحسيمة ساهمت بنسبة 74,9 % في خلق القيمة المضافة الوطنية للقطاع الأولي في سنة 2018 عوض 75,5 % سنة 2017.

من ناحية أخرى، فإن أنشطة القطاع الثانوي تمركزت بكل من جهة الدار البيضاء-سطات وجهة طنجة-تطوان-الحسيمة اللتان ساهمتا بنسبة 57 % من القيمة المضافة الوطنية لهذا القطاع خلال سنة 2018 عوض 56,6 % سنة 2017.

ومن جهة أخرى، فإن 59.5% من الثروة الناتجة عن أنشطة القطاع الثالثي تعود إلى جهات الدار البيضاء - سطات، والرباط - سلا - القنيطرة و طنجة - تطوان - الحسيمة.

## الناتج الداخلي الإجمالي الجهوي حسب الفرد

على الصعيد الوطني، بلغ الناتج الداخلي الإجمالي حسب الفرد 31473 درهم خلال سنة 2018. وقد سجلت ست جهات ناتجا داخليا إجماليا حسب الفرد يفوق هذا المعدل الوطني، ويتعلق الأمر بكل من جهة الداخلة-وادي الذهب (85669 درهم)، وجهة الدار البيضاء-سطات (49654 درهم)، وجهة العيون-الساقية

الحمراء (49275 درهم)، وجهة الرباط -سلا-القنيطرة (36218 درهم)، وجهة كلميم-وادي نون (36157 درهم) وجهة طنجة-تطوان-الحسيمة (32114 درهم).

أما بالنسبة للجهات المتبقية، فإن الناتج الداخلي الإجمالي الجهوي حسب الفرد تراوح بين 16747 درهم المسجل بجهة درعة-تافيلالت و36479 درهم بجهة سوس-ماسة.

وقد عرف تشتت الناتج الداخلي الإجمالي حسب الفرد ارتفاعا، إذ انتقل متوسط الفارق المطلق من 12680 درهم سنة 2017 إلى 13106 درهم سنة 2018.

### نفقات الاستهلاك النهائي للأسر حسب الجهات

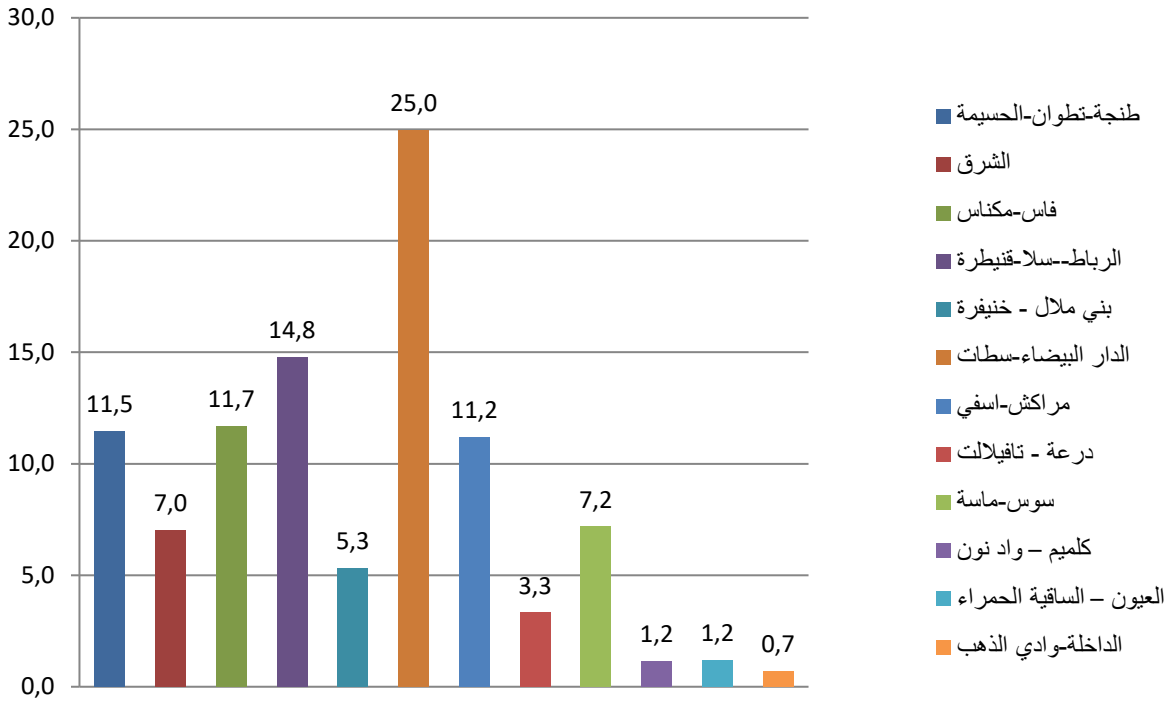
ساهمت جهتا الدار البيضاء-سطات والرباط-سلا-القنيطرة ب 39,8 % في نفقات الاستهلاك النهائي للأسر على المستوى الوطني بنسب بلغت 25 % و14,8 % على التوالي.

في حين بلغ مجموع مساهمات جهات فاس-مكناس، طنجة-تطوان-الحسيمة، مراكش - آسفي، في نفقات الاستهلاك النهائي للأسر 34,4 % بنسب بلغت 11,7 % و11,5 % و11,2 % على التوالي.

فيما يخص باقي الجهات السبعة، بلغت مساهمتها في نفقات الاستهلاك النهائي للأسر ما يقارب الربع (25,9%). مع حصص تراوحت بين 0,7 % بجهة الداخلة-وادي الذهب و 7,2 % بجهة سوس-ماسة.

وفي ظل هذه الظروف، فقد اتسعت التفاوتات نسبيا بين الجهات على مستوى نفقات الاستهلاك، حيث بلغ متوسط الفارق المطلق بين نفقات الاستهلاك النهائي للأسر لمختلف الجهات ومتوسط الاستهلاك النهائي للأسر على الصعيد الوطني 34,4 مليار درهم سنة 2018 مقابل 33 مليار درهم سنة 2017.

### مساهمة الجهات في نفقات الاستهلاك النهائي للأسر (%)



وبخصوص نفقات الاستهلاك النهائي حسب الفرد فقد سجلت ست جهات معدلات إنفاق تفوق المعدل الوطني (18081 درهم سنة 2018). ويتعلق الأمر بجهة الداخلة-وادي الذهب (26075 درهم)، وجهة الدار البيضاء-سطات (22028 درهم)، وجهة الرباط-سلا-القنيطرة (19711 درهم) وجهة طنجة-تطوان-الحسيمة (19624 درهم)، وجهة العيون-الساقية الحمراء (19316 درهم) والجهة الشرقية (18655 درهم).

أما بالنسبة لباقي الجهات، فإن نفقات الاستهلاك النهائي حسب الفرد تراوحت بين 12633 درهم (درعة - تافيلالت) و 17132 درهم (فاس-مكناس).

وهكذا، ارتفع تفاوت نفقات الاستهلاك النهائي للأسر حسب الفرد بشكل طفيف، حيث انتقل متوسط الفارق المطلق من 2733 درهم سنة 2017 إلى 2856 درهم سنة 2018.

## جداول النتائج



## نمو الناتج الداخلي الإجمالي بين سنتي 2017 و 2018 حسب الجهات

المساهمة في النمو		نسبة النمو (%)		الجهات	الرمز
2018**	2017*	2018**	2017*		
0,8	0,6	7,6	5,9	طنجة-تطوان-الحسيمة	1
0,2	0,3	4,2	5,9	الشرق	2
0,1	0,1	1,6	0,8	فاس-مكناس	3
-0,1	0,8	-0,7	5,1	الرباط-سلا-قنيطرة	4
0,1	0,4	1,3	6,7	بني ملال - خنيفرة	5
1,1	1,3	3,4	4,1	الدار البيضاء-سطات	6
0,3	0,3	3,2	4,0	مراكش-اسفي	7
0,1	0,0	2,8	0,8	درعة - تافيلالت	8
0,4	0,1	6,8	1,1	سوس-ماسة	9
0,1	0,1	4,3	9,1	كلميم - واد نون	10
0,1	0,1	6,7	7,4	العيون - الساقية الحمراء	11
0,0	0,1	0,2	11,1	الداخلة-وادي الذهب	12
0,0	0,0	-5,8	-1,4	الوحدات الترابية في بقية العالم	
3,1	4,2	3,1	4,2	المجموع	

## الناتج الداخلي الإجمالي (بالأسعار الجارية) حسب الجهات لسنتي 2017 و 2018

الناتج الداخلي الإجمالي حسب الفرد (بالدرهم)		الناتج الداخلي الإجمالي حسب الجهات بالنسبة المئوية		الناتج الداخلي الإجمالي بملايين الدراهم		الجهات	الرمز
2018**	2017*	2018**	2017*	2018**	2017*		
32 114	30 205	10,8	10,5	119 630	111 168	طنجة-تطوان-الحسيمة	1
22 832	21 949	4,9	4,9	54 850	52 191	الشرق	2
21 483	21 338	8,4	8,7	93 409	92 146	فاس-مكناس	3
36 218	36 410	15,6	16,2	172 738	171 838	الرباط-سلا-قنيطرة	4
24 397	24 062	5,7	5,8	62 987	61 732	بني ملال - خنيفرة	5
49 654	47 684	32,3	32,0	358 404	339 644	الدار البيضاء-سطات	6
19 870	19 396	8,4	8,5	93 151	90 069	مراكش-اسفي	7
16 747	16 134	2,5	2,5	28 031	26 839	درعة - تافيلالت	8
26 479	25 153	6,7	6,6	74 597	69 894	سوس-ماسة	9
36 157	34 308	1,4	1,4	15 974	15 081	كلميم - واد نون	10
49 275	45 418	1,7	1,6	19 163	17 404	العيون - الساقية الحمراء	11
85 669	85 573	1,3	1,3	14 157	13 607	الداخلية-وادي الذهب	12
		0,1	0,1	1 371	1 432	الوحدات الترابية في بقية العالم	
31 473	30 502	100	100	1 108 463	1 063 045	المجموع	

## نفقات الاستهلاك النهائي للأسر (بالأسعار الجارية) حسب الجهات لسنتي 2017 و 2018

الرمز	الجهات	نفقات الاستهلاك النهائي للأسر (بملايين الدراهم)		نفقات الاستهلاك النهائي للأسر بالنسبة المئوية		نفقات الاستهلاك النهائي للأسر حسب الفرد (بالدراهم)	
		2018**	2017*	2018**	2017*	2018**	2017*
1	طنجة-تطوان-الحسيمة	73 102	69 868	11,5	11,5	19 624	18984
2	الشرق	44 815	42 761	7,0	7,0	18 655	17983
3	فاس-مكناس	74 488	71 442	11,7	11,7	17 132	16544
4	الرباط-سلا-قنيطرة	94 010	90 135	14,8	14,8	19 711	19099
5	بني ملال - خنيفرة	33 967	32 819	5,3	5,4	13 157	12792
6	الدار البيضاء-سطات	158 998	152 393	25,0	25,0	22 028	21395
7	مراكش-اسفي	71 344	68 151	11,2	11,2	15 219	14676
8	درعة - تافيلالت	21 145	20 371	3,3	3,3	12 633	12246
9	سوس-ماسة	45 699	43 488	7,2	7,1	16 221	15650
10	كلميم - واد نون	7 410	7 090	1,2	1,2	16 772	16130
11	العيون - الساقية الحمراء	7 512	7 086	1,2	1,2	19 316	18492
12	الداخلية-وادي الذهب	4 309	3 956	0,7	0,6	26 075	24878
	المجموع	636 799	609 560	100	100,0	18 081	17490

الناتج الداخلي الإجمالي حسب النشاط (بالأسعار الجارية) الاقتصادي على مستوى الجهات  
لسنتي 2017 و 2018 (بملايين الدراهم)

الضرائب الخالصة على الدعم للمنتجات		القطاع الثالثي		القطاع الثانوي		القطاع الأولي		الجهات	الرمز
2018**	2017*	2018**	2017*	2018**	2017*	2018**	2017*		
15 558	14 230	52 819	49 090	38 523	37 858	12 731	9 990	طنجة-تطوان-الحسيمة	1
8 126	7 728	26 059	24 756	12 305	11 412	8 360	8 296	الشرق	2
13 117	12 527	44 166	42 332	16 453	17 286	19 672	20 001	فاس-مكناس	3
18 643	17 938	105 020	102 811	28 878	27 724	20 198	23 365	الرباط-سلا-قنيطرة	4
6 571	6 396	22 680	22 217	22 009	21 580	11 727	11 539	بني ملال – خنيفرة	5
41 422	37 847	172 640	164 171	124 955	119 520	19 387	18 105	الدار البيضاء-سطات	6
12 706	12 050	47 646	45 914	17 159	17 221	15 641	14 885	مراكش-اسفي	7
3 591	3 516	14 702	14 279	4 035	4 219	5 703	4 824	درعة – تافيلالت	8
8 906	8 225	38 184	35 455	13 668	13 354	13 840	12 860	سوس-ماسة	9
1 527	1 445	11 123	10 549	1 688	1 592	1 637	1 496	كلميم – واد نون	10
151	134	10 645	9 962	5 806	4 912	2 560	2 395	العيون – الساقية الحمراء	11
129	122	8 743	8 414	1 323	1 409	3 962	3 662	الداخلية-وادي الذهب	12
		1 371	1 432					الوحدات الترابية في بقية العالم	
130 447	122 157	555 797	531 382	286 801	278 087	135 418	131 419	المجموع	

توزيع الناتج الداخلي الإجمالي حسب الجهات و حسب النشاط الاقتصادي  
لسنتي 2017 و 2018 بالنسبة المئوية

الضرائب الخالصة على الدعم للمنتوجات		القطاع الثالثي		القطاع الثانوي		القطاع الأولي		الجهات	الرمز
2018**	2017*	2018**	2017*	2018**	2017*	2018**	2017*		
11,9	11,6	9,5	9,2	13,4	13,6	9,4	7,6	طنجة-تطوان-الحسيمة	1
6,2	6,3	4,7	4,7	4,3	4,1	6,2	6,3	الشرق	2
10,1	10,3	7,9	8,0	5,7	6,2	14,5	15,2	فاس-مكناس	3
14,3	14,7	18,9	19,3	10,1	10,0	14,9	17,8	الرباط-سلا-قنيطرة	4
5,0	5,2	4,1	4,2	7,7	7,8	8,7	8,8	بني ملال - خنيفرة	5
31,8	31,0	31,1	30,9	43,6	43,0	14,3	13,8	الدار البيضاء-سطات	6
9,7	9,9	8,6	8,6	6,0	6,2	11,5	11,3	مراكش-اسفي	7
2,8	2,9	2,6	2,7	1,4	1,5	4,2	3,7	درعة - تافيلالت	8
6,8	6,7	6,9	6,7	4,8	4,8	10,2	9,8	سوس-ماسة	9
1,2	1,2	2,0	2,0	0,6	0,6	1,2	1,1	كلميم - واد نون	10
0,1	0,1	1,9	1,9	2,0	1,8	1,9	1,8	العيون - الساقية الحمراء	11
0,1	0,1	1,6	1,6	0,5	0,5	2,9	2,8	الداخلة-وادي الذهب	12
		0,2	0,3					الوحدات الترابية في بقية العالم	
100	100	100	100	100	100	100	100	المجموع	

توزيع الناتج الداخلي الإجمالي حسب النشاط الاقتصادي و حسب الجهات  
لسنتي 2017 و 2018 بالنسبة السنوية

الضرائب الخالصة على الدعم للمنتوجات		القطاع الثالثي		القطاع الثانوي		القطاع الأولي		الجهات	الرمز
2018**	2017*	2018**	2017*	2018**	2017*	2018**	2017*		
13,0	12,8	44,2	44,2	32,2	34,1	10,6	9,0	طنجة-تطوان-الحسيمة	1
14,8	14,8	47,5	47,4	22,4	21,9	15,2	15,9	الشرق	2
14,0	13,6	47,3	45,9	17,6	18,8	21,1	21,7	فاس-مكناس	3
10,8	10,4	60,8	59,8	16,7	16,1	11,7	13,6	الرباط-سلا-قنيطرة	4
10,4	10,4	36,0	36,0	34,9	35,0	18,6	18,7	بني ملال - خنيفرة	5
11,6	11,1	48,2	48,3	34,9	35,2	5,4	5,3	الدار البيضاء-سطات	6
13,6	13,4	51,1	51,0	18,4	19,1	16,8	16,5	مراكش-اسفي	7
12,8	13,1	52,4	53,2	14,4	15,7	20,3	18,0	درعة - تافيلالت	8
11,9	11,8	51,2	50,7	18,3	19,1	18,6	18,4	سوس-ماسة	9
9,6	9,6	69,6	69,9	10,6	10,6	10,2	9,9	كلميم - واد نون	10
0,8	0,8	55,6	57,2	30,3	28,2	13,4	13,8	العيون - الساقية الحمراء	11
0,9	0,9	61,8	61,8	9,3	10,4	28,0	26,9	الداخلة-وادي الذهب	12
								الوحدات الترابية في بقية العالم	
11,8	11,5	50,1	50,0	25,9	26,2	12,2	12,4	المجموع	

## النتاج الداخلي الإجمالي (بالأسعار الجارية) حسب فرع النشاط و حسب الجهات ونفقات الإستهلاك النهائي للأسر حسب الجهات

**الناتج الداخلي الإجمالي (بالأسعار الجارية) حسب فرع النشاط  
ونفقات الإستهلاك النهائي للأسر  
(جهة طنجة-تطوان-الحسيمة)**

النسبة من المجموع الوطني %		التطور ب %	القيمة (بمليون درهم)		قطاع النشاط الاقتصادي
2017*	2018**		2017*	2018**	
7,6	9,6	30,0	9146	11891	الزراعة
7,5	7,4	-0,5	844	840	الصيد
14,3	14,3	4,1	27316	28448	صناعة الاستخراج المعدني والصناعة التحويلية
13,3	13,5	4,9	3603	3778	إنتاج وتوزيع الماء والكهرباء
11,6	10,5	-9,3	6939	6297	البناء والأشغال العمومية
13,8	14,3	7,7	11621	12514	التجارة
9,6	9,7	9,1	2557	2790	الفنادق والمطاعم
5,6	5,9	9,6	3480	3814	النقل، البريد والمواصلات
3,4	3,5	6,8	1652	1765	أنشطة مالية و تأمينية
11,4	11,9	11,6	13081	14604	العقار، الإيجار والخدمات المقدمة للمقاولات
6,6	6,7	5,7	6448	6814	الإدارات العامة والضمان الإجتماعي
10,5	10,6	2,8	8736	8983	التعليم، الصحة و العمل الاجتماعي
10,6	10,6	1,3	1515	1535	خدمات أخرى غير مالية
<b>10,3</b>	<b>10,6</b>	<b>7,4</b>	<b>96938</b>	<b>104072</b>	<b>مجموع القيمة المضافة بسعر الأساس</b>
11,6	11,9	9,3	14230	15558	الضرائب الخالصة من الدعم على المنتوجات
<b>10,5</b>	<b>10,8</b>	<b>7,6</b>	<b>111168</b>	<b>119630</b>	<b>الناتج الداخلي الإجمالي للجهة</b>
<b>11,5</b>	<b>11,5</b>	<b>4,6</b>	<b>69868</b>	<b>73102</b>	<b>نفقات الإستهلاك النهائي للأسر</b>

\*معطيات نهائية \*\* معطيات شبه-نهائية



**الناتج الداخلي الإجمالي (بالأسعار الجارية) حسب فرع النشاط  
ونفقات الإستهلاك النهائي للأسر  
(جهة الشرق)**

النسبة من المجموع الوطني %		التطور ب %	القيمة (بمليون درهم)		قطاع النشاط الاقتصادي
2017*	2018**		2017*	2018**	
6,8	6,6	0,6	8133	8185	الزراعة
1,4	1,5	7,6	163	175	الصيد
2,0	1,9	2,7	3752	3854	صناعة الاستخراج المعدني والصناعة التحويلية
9,2	10,2	14,4	2488	2846	إنتاج وتوزيع الماء والكهرباء
8 7	9,4	8,4	5172	5605	البناء والأشغال العمومية
3,9	3,7	0,2	3274	3280	التجارة
3,5	3,6	11,3	923	1028	الفنادق و المطاعم
4,7	5,2	13,4	2936	3330	النقل، البريد والمواصلات
2,2	2,2	2,2	1072	1096	أنشطة مالية و تأمينية
4,6	4,6	7,5	5307	5705	العقار، الإيجار والخدمات المقدمة للمقاولات
5,6	5,8	6,4	5477	5827	الإدارات العامة و الضمان الإجتماعي
6,4	6,3	0,4	5363	5386	التعليم، الصحة و العمل الإجتماعي
2,8	2,8	1,1	404	409	خدمات أخرى غير مالية
4,7	4,8	5,1	44463	46725	مجموع القيمة المضافة بسعر الأساس
6,3	6,2	5,1	7 28	8126	الضرائب الخالصة من الدعم على المنتوجات
4,9	4,9	5,1	52191	54850	الناتج الداخلي الإجمالي للجهة
7	7	4,8	42761	44815	نفقات الإستهلاك النهائي للأسر

\* معطيات نهائية \*\* معطيات شبه-نهائية

**الناتج الداخلي الإجمالي (بالأسعار الجارية) حسب فرع النشاط  
ونفقات الإستهلاك النهائي للأسر  
(فاس-مكناس)**

النسبة من المجموع الوطني %		التطور ب %	القيمة (بمليون درهم)		قطاع النشاط الاقتصادي
2017*	2018**		2017*	2018**	
16,7	15,9	-1,6	20001	19672	الزراعة
					الصيد
5,4	5,2	-0,5	10391	10340	صناعة الاستخراج المعدني والصناعة التحويلية
4,5	4,0	-9,2	1219	1106	إنتاج وتوزيع الماء والكهرباء
9,5	8,4	-11,8	5676	5007	البناء والأشغال العمومية
8,6	8,2	-0,6	7259	7214	التجارة
8,5	9,3	18,4	2267	2683	الفنادق والمطاعم
4,3	4,6	10,7	2655	2940	النقل، البريد والمواصلات
4,5	4,3	0,4	2170	2179	أنشطة مالية و تأمينية
7,9	7,9	6,9	9121	9753	العقار، الإيجار والخدمات المقدمة للمقاولات
7,4	7,5	5,2	7179	7550	الإدارات العامة و الضمان الإجتماعي
12,2	12,2	1,5	10201	10356	التعليم، الصحة و العمل الاجتماعي
10,3	10,3	0,8	1479	1 91	خدمات أخرى غير مالية
8,5	8,2	0,8	79619	80291	مجموع القيمة المضافة بسعر الأساس
10,3	10,1	4,7	12527	13117	الضرائب الخالصة من الدعم على المنتوجات
8,7	8,4	1,4	92146	93409	الناتج الداخلي الإجمالي للجهة
11,7	11,7	4,3	71442	74488	نفقات الإستهلاك النهائي للأسر

\* معطيات نهائية \*\* معطيات شبه-نهائية

**الناتج الداخلي الإجمالي (بالأسعار الجارية) حسب فرع النشاط  
ونفقات الإستهلاك النهائي للأسر  
(الرباط-سلا-قنيطرة)**

النسبة من المجموع الوطني %		التطور ب %	القيمة (بمليون درهم)		قطاع النشاط الاقتصادي
2017*	2018**		2017*	2018**	
19,4	16,2	-13,5	23280	20128	الزراعة
0,8	0,6	-18,0	85	70	الصيد
6,6	6,8	6,8	12670	13535	صناعة الاستخراج المعدني والصناعة التحويلية
11,7	12,0	6,0	3153	3342	إنتاج وتوزيع الماء والكهرباء
19,9	20,1	0,8	11901	12000	البناء و الأشغال العمومية
11,9	11,3	-0,4	9978	9933	التجارة
8,5	8,8	11,3	2278	2535	الفنادق و المطاعم
28,2	26,7	-1,7	17507	17211	النقل، البريد والمواصلات
16,5	16,7	6,5	7986	8507	أنشطة مالية و تأمينية
18,2	17,5	3,5	20854	21587	العقار، الإيجار والخدمات المقدمة للمقاولات
29,5	29,2	2,8	28767	29585	الإدارات العامة و الضمان الإجتماعي
15,0	14,9	1,5	12504	12690	التعليم، الصحة و العمل الإجتماعي
20,5	20,5	1,2	2937	2971	خدمات أخرى غير مالية
<b>16,4</b>	<b>15,8</b>	<b>0,1</b>	<b>153900</b>	<b>154095</b>	<b>مجموع القيمة المضافة بسعر الأساس</b>
14,7	14,3	3,9	17938	18643	الضرائب الخالصة من الدعم على المنتوجات
<b>16,2</b>	<b>15,6</b>	<b>0,5</b>	<b>171838</b>	<b>172738</b>	<b>الناتج الداخلي الإجمالي للجهة</b>
<b>14,8</b>	<b>14,8</b>	<b>4,3</b>	<b>90135</b>	<b>94010</b>	<b>نفقات الإستهلاك النهائي للأسر</b>

**الناتج الداخلي الإجمالي (بالأسعار الجارية) حسب فرع النشاط  
ونفقات الإستهلاك النهائي للأسر  
(جهة بني ملال - خنيفرة)**

النسبة من المجموع الوطني %		التطور ب %	القيمة (بمليون درهم)		قطاع النشاط الاقتصادي
2017*	2018**		2017*	2018**	
9,6	9,6	1,6	11539	11727	الزراعة
0,0	0,0	0,0	0	0	الصيد
9,3	9,9	3,1	17835	18379	صناعة الاستخراج المعدني والصناعة التحويلية
3,9	3,9	-4,3	1046	1001	إنتاج وتوزيع الماء والكهرباء
4,5	4,5	-2,6	2699	2629	البناء والأشغال العمومية
4,5	4,5	-2,3	3802	3714	التجارة
2,6	2,6	22,7	692	849	الفنادق والمطاعم
2,2	2,2	1,4	1351	1371	النقل، البريد والمواصلات
1,0	1,0	0,8	498	502	أنشطة مالية و تأمينية
4,1	4,1	4,3	4670	4872	العقار، الإيجار والخدمات المقدمة للمقاولات
4,3	4,3	4,3	4143	4320	الإدارات العامة والضمان الإجتماعي
7,5	7,5	-0,2	6307	6293	التعليم، الصحة و العمل الاجتماعي
5,3	5,3	0,7	753	759	خدمات أخرى غير مالية
<b>5,9</b>	<b>6,2</b>	<b>2,0</b>	<b>55336</b>	<b>56416</b>	<b>مجموع القيمة المضافة بسعر الأساس</b>
5,2	5,2	2,7	6396	6571	الضرائب الخالصة من الدعم على المنتوجات
<b>5,8</b>	<b>5,8</b>	<b>2,0</b>	<b>61732</b>	<b>62987</b>	<b>الناتج الداخلي الإجمالي للجهة</b>
<b>5,4</b>	<b>5,4</b>	<b>3,5</b>	<b>32819</b>	<b>33967</b>	<b>نفقات الإستهلاك النهائي للأسر</b>

**الناتج الداخلي الإجمالي (بالأسعار الجارية) حسب فرع النشاط  
ونفقات الإستهلاك النهائي للأسر  
(الدار البيضاء-سطات)**

النسبة من المجموع الوطني %		التطور ب %	القيمة (بمليون درهم)		قطاع النشاط الاقتصادي
2017*	2018**		2017*	2018**	
14,9	15,4	7,3	17841	19148	الزراعة
2,3	2,1	-9,2	264	240	الصيد
47,9	48,3	4,9	91666	96186	صناعة الاستخراج المعدني والصناعة التحويلية
49,0	50,3	6,0	13251	14043	إنتاج وتوزيع الماء والكهرباء
24,5	24,7	0,8	14603	14726	البناء و الأشغال العمومية
34,6	36,2	9,3	29076	31789	التجارة
20,0	20,6	11,1	5329	5921	الفنادق و المطاعم
41,9	41,4	2,5	26017	26660	النقل، البريد والمواصلات
64,0	63,9	4,7	31048	32503	أنشطة مالية و تأمينية
32,4	32,3	7,0	37197	39786	العقار، الإيجار والخدمات المقدمة للمقاولات
15,9	15,6	2,1	15500	15822	الإدارات العامة و الضمان الإجتماعي
19,4	19,2	0,6	16207	16307	التعليم، الصحة و العمل الاجتماعي
26,5	26,6	1,4	3796	3851	خدمات أخرى غير مالية
<b>32,1</b>	<b>32,4</b>	<b>5,0</b>	<b>301797</b>	<b>316982</b>	<b>مجموع القيمة المضافة بسعر الأساس</b>
31,0	31,8	9,4	37847	41422	الضرائب الخالصة من الدعم على المنتوجات
<b>32,0</b>	<b>32,3</b>	<b>5,5</b>	<b>339644</b>	<b>358404</b>	<b>الناتج الداخلي الإجمالي للجهة</b>
<b>25,0</b>	<b>25,0</b>	<b>4,3</b>	<b>152393</b>	<b>158998</b>	<b>نفقات الإستهلاك النهائي للأسر</b>

\* معطيات نهائية \*\* معطيات شبه-نهائية

**الناتج الداخلي الإجمالي (بالأسعار الجارية) حسب فرع النشاط  
ونفقات الإستهلاك النهائي للأسر  
(جهة مراكش-اسفي)**

النسبة من المجموع الوطني %		التطور ب %	القيمة (بمليون درهم)		قطاع النشاط الاقتصادي
2017*	2018**		2017*	2018**	
12,1	12,3	4,9	14485	15201	الزراعة
3,5	3,9	9,9	400	439	الصيد
5,7	5,4	-0,8	10910	10821	صناعة الاستخراج المعدني والصناعة التحويلية
4,6	3,9	-12,0	1248	1098	إنتاج وتوزيع الماء والكهرباء
8,5	8,8	3,5	5063	5239	البناء و الأشغال العمومية
9,7	9,3	0,2	8161	8177	التجارة
27,5	25,8	1,5	7331	7444	الفنادق و المطاعم
4,6	4,9	9,4	2884	3156	النقل، البريد والمواصلات
3,8	3,9	6,5	1865	1987	أنشطة مالية و تأمينية
8,7	8,6	6,4	9943	10580	العقار، الإيجار والخدمات المقدمة للمقاولات
5,6	5,7	5,5	5449	5749	الإدارات العامة و الضمان الإجتماعي
10,2	10,4	3,0	8563	8820	التعليم، الصحة و العمل الاجتماعي
12,0	12,0	1,1	1716	1734	خدمات أخرى غير مالية
8,3	8,2	3,1	78020	80445	مجموع القيمة المضافة بسعر الأساس
9,9	9,7	5,4	12050	12706	الضرائب الخاصة من الدعم على المنتوجات
8,5	8,4	3,4	90069	93151	الناتج الداخلي الإجمالي للجهة
11,2	11,2	4,7	68151	71344	نفقات الإستهلاك النهائي للأسر

\* معطيات نهائية \*\* معطيات شبه نهائية

**الناتج الداخلي الإجمالي (بالأسعار الجارية) حسب فرع النشاط**

ونفقات الإستهلاك النهائي للأسر  
(جهة درعة - تافيلالت)

النسبة من المجموع الوطني %		التطور ب %	القيمة (بمليون درهم)		قطاع النشاط الاقتصادي
2017*	2018**		2017*	2018**	
4	4,6	18,2	4824	5703	الزراعة
					الصيد
1	1,0	6,3	1963	2086	صناعة الاستخراج المعدني والصناعة التحويلية
0,6	0,5	-15,3	159	134	إنتاج وتوزيع الماء والكهرباء
3,5	3,0	-13,5	2098	1815	البناء و الأشغال العمومية
1,5	1,4	-3,6	1235	1190	التجارة
3,5	3,6	11,2	944	1050	الفنادق و المطاعم
2,4	2,4	2,8	1485	1528	النقل، البريد والمواصلات
0,3	0,3	-2,6	164	160	أنشطة مالية و تأمينية
2,6	2,5	1,6	3035	3084	العقار، الإيجار والخدمات المقدمة للمقاولات
2,7	2,7	7,1	2590	2774	الإدارات العامة و الضمان الإجتماعي
5,2	5,2	2,0	4306	4392	التعليم، الصحة و العمل الاجتماعي
3,6	3,6	0,7	521	524	خدمات أخرى غير مالية
2,5	2,5	4,8	23323	24440	مجموع القيمة المضافة بسعر الأساس
2,9	2,8	2,1	3516	3591	الضرائب الخالصة من الدعم على المنتوجات
2,5	2,5	4,4	26839	28031	الناتج الداخلي الإجمالي للجهة
3,4	3,3	3,8	20371	21145	نفقات الإستهلاك النهائي للأسر

\* معطيات نهائية \*\* معطيات شبه-نهائية

الناتج الداخلي الإجمالي (بالأسعار الجارية) حسب فرع النشاط

ونفقات الإستهلاك النهائي للأسر  
(جهة سوس-ماسة)

النسبة من المجموع الوطني %		التطور ب %	القيمة (بمليون درهم)		قطاع النشاط الاقتصادي
2017*	2018**		2017*	2018**	
8,4	9,5	16	10115	11734	الفلاحة
24,2	18,6	-23	2745	2106	الصيد
5,3	5,2	2	10216	10439	صناعة الاستخراج المعدني والصناعة التحويلية
1,5	0,9	-40	398	240	إنتاج وتوزيع الماء والكهرباء
4,6	5,0	9	2740	2988	البناء و الأشغال العمومية
8,2	8,1	4	6856	7146	التجارة
15,1	14,4	3	4026	4161	الفنادق و المطاعم
4,0	4,7	20	2499	3003	النقل، البريد والمواصلات
3,6	3,5	4	1727	1799	أنشطة مالية و تأمينية
6,5	7,0	15	7454	8600	العقار، الإيجار والخدمات المقدمة للمقاولات
5,4	5,5	6	5242	5582	الإدارات العامة و الضمان الإجتماعي
8,3	8,4	3	6937	7169	التعليم، الصحة و العمل الاجتماعي
5,0	5,0	1	714	725	خدمات أخرى غير مالية
<b>6,6</b>	<b>6,7</b>	<b>7</b>	<b>61669</b>	<b>65691</b>	<b>مجموع القيمة المضافة بسعر الأساس</b>
6,7	6,8	8	8225	8906	الضرائب الخالصة من الدعم على المنتوجات
<b>6,6</b>	<b>6,7</b>	<b>7</b>	<b>69894</b>	<b>74597</b>	<b>الناتج الداخلي الإجمالي للجهة</b>
7,1	7,2	5	43488	45699	نفقات الإستهلاك النهائي للأسر

\*معطيات نهائية \*\* معطيات شبه-نهائية



**الناتج الداخلي الإجمالي (بالأسعار الجارية) حسب فرع النشاط  
ونفقات الإستهلاك النهائي للأسر  
(جهة كلميم - واد نون)**

النسبة من المجموع الوطني %		التطور ب %	القيمة (بمليون درهم)		قطاع النشاط الاقتصادي
2017*	2018**		2017*	2018**	
0,4	0,4	-5,3	510	483	الزراعة
8,7	10,2	17,1	986	1154	الصيد
0,3	0,3	22,8	493	605	صناعة الاستخراج المعدني والصناعة التحويلية
0,9	0,5	-44,5	249	138	إنتاج وتوزيع الماء والكهرباء
1,4	1,6	11,1	850	945	البناء والأشغال العمومية
1,0	1,0	2,4	826	846	التجارة
0,5	0,5	4,0	127	132	الفنادق والمطاعم
0,9	0,8	2,5	532	546	النقل، البريد والمواصلات
0,1	0,1	1,6	61	62	أنشطة مالية و تأمينية
1,4	1,4	10,1	1572	1731	العقار، الإيجار والخدمات المقدمة للمقاولات
5,5	5,5	5,8	5307	5612	الإدارات العامة و الضمان الإجتماعي
2,3	2,4	3,6	1941	2010	التعليم، الصحة و العمل الاجتماعي
1,3	1,3	0,6	182	183	خدمات أخرى غير مالية
<b>1,4</b>	<b>1,5</b>	<b>5,9</b>	<b>13636</b>	<b>14448</b>	<b>مجموع القيمة المضافة بسعر الأساس</b>
1,2	1,2	5,7	1445	1527	الضرائب الخالصة من الدعم على المنتوجات
<b>1,4</b>	<b>1,4</b>	<b>5,9</b>	<b>15081</b>	<b>15974</b>	<b>الناتج الداخلي الإجمالي للجهة</b>
<b>1,2</b>	<b>1,2</b>	<b>4,5</b>	<b>7090</b>	<b>7410</b>	<b>نفقات الإستهلاك النهائي للأسر</b>

\*معطيات نهائية \*\* معطيات شبه-نهائية

**الناتج الداخلي الإجمالي (بالأسعار الجارية) حسب فرع النشاط**

ونفقات الإستهلاك النهائي للأسر  
(جهة العيون - الساقية الحمراء)

النسبة من المجموع الوطني %		التطور ب %	القيمة (بمليون درهم)		قطاع النشاط الاقتصادي
2017*	2018**		2017*	2018**	
0,1	0,1	-3,3	171	165	الزراعة
19,6	21,1	7,7	2225	2396	الصيد
1,9	2,0	11,1	3645	4051	صناعة الاستخراج المعدني والصناعة التحويلية
0,4	0,2	-49,1	109	55	إنتاج وتوزيع الماء والكهرباء
1,9	2,8	46,7	1159	1700	البناء و الأشغال العمومية
1,5	1,6	8,7	1299	1412	التجارة
0,5	0,6	20,4	141	170	الفنادق و المطاعم
0,7	0,9	25,8	463	583	النقل، البريد والمواصلات
0,5	0,5	4,0	241	251	أنشطة مالية و تأمينية
1,4	1,5	14,3	1586	1813	العقار، الإيجار والخدمات المقدمة للمقاولات
4,3	4,3	4,5	4175	4363	الإدارات العامة و الضمان الإجتماعي
2,2	2,1	-0,3	1819	1813	التعليم، الصحة و العمل الاجتماعي
1,7	1,7	1,6	238	241	خدمات أخرى غير مالية
<b>1,8</b>	<b>1,9</b>	<b>10,1</b>	<b>17270</b>	<b>19012</b>	<b>مجموع القيمة المضافة بسعر الأساس</b>
0,1	0,1	12,7	134	151	الضرائب الخالصة من الدعم على المنتوجات
<b>1,6</b>	<b>1,7</b>	<b>10,1</b>	<b>17404</b>	<b>19163</b>	<b>الناتج الداخلي الإجمالي للجهة</b>
<b>1,2</b>	<b>1,2</b>	<b>6,0</b>	<b>7086</b>	<b>7512</b>	<b>نفقات الإستهلاك النهائي للأسر</b>

\* معطيات نهائية \*\* معطيات شبه نهائية

**الناتج الداخلي الإجمالي (بالأسعار الجارية) حسب فرع النشاط  
ونفقات الإستهلاك النهائي للأسر  
(وادي الذهب-جهة الداخلة)**

النسبة من المجموع الوطني %		التطور ب %	القيمة (بمليون درهم)		قطاع النشاط الاقتصادي
2017*	2018**		2017*	2018**	
0,1	0,0	-0,1	46	46	الزراعة
26,6	34,5	8,3	3616	3916	الصيد
0,2	0,2	-9,5	513	464	صناعة الاستخراج المعدني والصناعة التحويلية
0,3	0,4	22,1	100	123	إنتاج وتوزيع الماء والكهرباء
0,9	1,2	-7,5	796	736	البناء و الأشغال العمومية
0,8	0,7	-4,3	623	596	التجارة
0,1	0,2	3,0	44	45	الفنادق و المطاعم
0,4	0,5	19,2	262	312	النقل، البريد والمواصلات
0,1	0,1	38,8	44	61	أنشطة مالية و تأمينية
0,7	0,9	6,3	1056	1122	العقار، الإيجار والخدمات المقدمة للمقاولات
5,5	5,8	3,7	5647	5855	الإدارات العامة و الضمان الإجتماعي
0,7	0,8	1,6	671	682	التعليم، الصحة و العمل الاجتماعي
0,5	0,5	4,0	66	69	خدمات أخرى غير مالية
<b>1,3</b>	<b>1,4</b>	<b>4,0</b>	<b>13485</b>	<b>14028</b>	<b>مجموع القيمة المضافة بسعر الأساس</b>
0	0,1	5,5	122	129	الضرائب الخالصة من الدعم على المنتوجات
<b>1,1</b>	<b>1,3</b>	<b>4,0</b>	<b>13607</b>	<b>14157</b>	<b>الناتج الداخلي الإجمالي للجهة</b>
<b>0,6</b>	<b>0,7</b>	<b>8,9</b>	<b>3956</b>	<b>4309</b>	<b>نفقات الإستهلاك النهائي للأسر</b>

\* معطيات نهائية \*\* معطيات شبه-نهائية

## نمو الناتج الداخلي الإجمالي حسب فروع النشاط وحسب الجهات

نمو الناتج الداخلي الإجمالي حسب فروع النشاط وحسب الجهات  
(جهة طنجة-تطوان - الحسيمة)

النمو بالحجم %		قطاع النشاط الاقتصادي
**2018/2017	*2017/2016	
33,8	-3,1	الزراعة
-10,4	-32,2	الصيد
7,5	13,3	صناعة الاستخراج المعدني والصناعة التحويلية
6,9	0,7	إنتاج وتوزيع الماء والكهرباء
-9,2	10,4	البناء و الأشغال العمومية
5,4	15,8	التجارة
1,4	8,3	الفنادق و المطاعم
8,6	1,1	النقل، البريد و المواصلات
5,3	3,0	أنشطة مالية و تأمينية
9,6	-3,9	العقار، الإيجار و الخدمات المقدمة للمقاولات
3,9	3,3	الإدارات العامة و الضمان الإجتماعي
1,9	-0,9	التعليم، الصحة و العمل الاجتماعي
1,7	1,1	خدمات أخرى غير مالية
7,7	5,2	مجموع القيمة المضافة بسعر الأساس
7,1	10,3	الضرائب الخالصة من الدعم على المنتوجات
7,6	5,9	الناتج الداخلي الإجمالي للجهة

\*معطيات نهائية \*\* معطيات شبه-نهائية

نمو الناتج الداخلي الإجمالي حسب فروع النشاط وحسب الجهات  
(جهة الشرق)

النمو بالحجم %		قطاع النشاط الاقتصادي
**2018/2017	*2017/2016	
1,1	10,1	الزراعة
-7,1	-13,0	الصيد
3,0	6,8	صناعة الاستخراج المعدني والصناعة التحويلية
16,6	7,7	إنتاج وتوزيع الماء والكهرباء
8,5	21,8	البناء و الأشغال العمومية
-2,0	-9,0	التجارة
8,1	12,3	الفنادق و المطاعم
12,4	1,2	النقل، البريد و المواصلات
0,7	3,9	أنشطة مالية و تأمينية
5,5	4,5	العقار، الإيجار و الخدمات المقدمة للمقاولات
4,6	2,5	الإدارات العامة و الضمان الإجتماعي
-0,5	-1,9	التعليم، الصحة و العمل الاجتماعي
1,5	0,9	خدمات أخرى غير مالية
<b>4,4</b>	<b>5,2</b>	<b>مجموع القيمة المضافة بسعر الأساس</b>
3,0	9,9	الضرائب الخالصة من الدعم على المنتوجات
<b>4,2</b>	<b>5,9</b>	<b>الناتج الداخلي الإجمالي للجهة</b>

\* معطيات نهائية \*\* معطيات شبه-نهائية

نمو الناتج الداخلي الإجمالي حسب فروع النشاط وحسب الجهات  
(جهة فاس-مكناس)

النمو بالحجم %		قطاع النشاط الاقتصادي
**2018/2017	*2017/2016	
2,8	17,3	الزراعة
0,0	0,0	الصيد
3,2	-13,7	صناعة الاستخراج المعدني والصناعة التحويلية
-7,5	-3,0	إنتاج وتوزيع الماء والكهرباء
-11,7	-7,0	البناء و الأشغال العمومية
-2,7	-7,6	التجارة
7,2	14,8	الفنادق و المطاعم
9,8	-2,2	النقل، البريد والمواصلات
-1,0	2,8	أنشطة مالية و تأمينية
4,9	1,2	العقار، الإيجار والخدمات المقدمة للمقاولات
3,4	2,1	الإدارات العامة و الضمان الإجتماعي
0,6	-2,2	التعليم، الصحة و العمل الاجتماعي
1,2	0,6	خدمات أخرى غير مالية
<b>1,4</b>	<b>1,0</b>	<b>مجموع القيمة المضافة بسعر الأساس</b>
2,6	0,1	الضرائب الخالصة من الدعم على المنتوجات
<b>1,6</b>	<b>0,8</b>	<b>الناتج الداخلي الإجمالي للجهة</b>

\*معطيات نهائية \*\* معطيات شبه-نهائية

نمو الناتج الداخلي الإجمالي حسب فروع النشاط وحسب الجهات  
(جهة الرباط - سلا - القنيطرة)

النمو بالحجم %		قطاع النشاط الاقتصادي
**2018/2017	*2017/2016	
-14,8	16,9	الزراعة
-21,6	26,6	الصيد
5,7	16,8	صناعة الاستخراج المعدني والصناعة التحويلية
8,0	5,9	إنتاج وتوزيع الماء والكهرباء
0,9	6,6	البناء و الأشغال العمومية
-2,6	-0,2	التجارة
6,0	10,7	الفنادق و المطاعم
-1,5	-0,2	النقل، البريد والمواصلات
5,0	5,8	أنشطة مالية و تأمينية
1,6	8,8	العقار، الإيجار والخدمات المقدمة للمقاولات
1,1	1,8	الإدارات العامة و الضمان الإجتماعي
0,6	-1,7	التعليم، الصحة و العمل الاجتماعي
1,5	1,0	خدمات أخرى غير مالية
-1,0	6,1	مجموع القيمة المضافة بسعر الأساس
1,8	-2,8	الضرائب الخالصة من الدعم على المنتوجات
-0,7	5,1	الناتج الداخلي الإجمالي للجهة

\*معطيات نهائية \*\* معطيات شبه-نهائية



نمو الناتج الداخلي الإجمالي حسب فروع النشاط وحسب الجهات  
(جهة بني ملال - خنيفرة)

النمو بالحجم %		قطاع النشاط الاقتصادي
**2018/2017	*2017/2016	
0,1	14,2	الزراعة
0,0	0,0	الصيد
4,5	17,0	صناعة الاستخراج المعدني والصناعة التحويلية
-2,4	-0,4	إنتاج وتوزيع الماء والكهرباء
-2,5	-23,1	البناء و الأشغال العمومية
-4,4	-2,5	التجارة
5,2	10,0	الفنادق و المطاعم
0,7	0,2	النقل، البريد و المواصلات
-0,6	3,9	أنشطة مالية و تأمينية
2,4	9,0	العقار، الإيجار و الخدمات المقدمة للمقاولات
2,5	1,3	الإدارات العامة و الضمان الإجتماعي
-1,1	0,7	التعليم، الصحة و العمل الاجتماعي
1,1	0,6	خدمات أخرى غير مالية
1,4	7,2	مجموع القيمة المضافة بسعر الأساس
0,6	1,8	الضرائب الخالصة من الدعم على المنتوجات
1,3	6,7	الناتج الداخلي الإجمالي للجهة

\*معطيات نهائية \*\* معطيات شبه-نهائية

نمو الناتج الداخلي الإجمالي حسب فروع النشاط وحسب الجهات  
(جهة الدار البيضاء-سطات)

النمو بالحجم %		قطاع النشاط الاقتصادي
**2018/2017	*2017/2016	
5,1	32,3	الزراعة
15,8	19,8	الصيد
1,3	0,2	صناعة الاستخراج المعدني والصناعة التحويلية
8,0	4,6	إنتاج وتوزيع الماء والكهرباء
0,9	-6,2	البناء و الأشغال العمومية
7,0	4,7	التجارة
2,5	7,1	الفنادق و المطاعم
1,9	6,1	النقل، البريد والمواصلات
3,2	3,3	أنشطة مالية و تأمينية
5,0	3,4	العقار، الإيجار والخدمات المقدمة للمقاولات
0,4	0,7	الإدارات العامة و الضمان الإجتماعي
-0,3	-1,9	التعليم، الصحة و العمل الاجتماعي
1,8	1,3	خدمات أخرى غير مالية
3,0	3,3	مجموع القيمة المضافة بسعر الأساس
7,2	10,2	الضرائب الخالصة من الدعم على المنتوجات
3,4	4,1	الناتج الداخلي الإجمالي للجهة

\*معطيات نهائية \*\* معطيات شبه-نهائية

نمو الناتج الداخلي الإجمالي حسب فروع النشاط وحسب الجهات  
(جهة جهة مراكش-اسفي)

النمو بالحجم %		قطاع النشاط الاقتصادي
**2018/2017	*2017/2016	
6,5	16,1	الزراعة
-3,9	-12,1	الصيد
-0,4	1,7	صناعة الاستخراج المعدني والصناعة التحويلية
-10,3	0,7	إنتاج وتوزيع الماء والكهرباء
3,6	22,4	البناء و الأشغال العمومية
-2,0	2,6	التجارة
7,7	14,2	الفنادق و المطاعم
8,4	0,6	النقل، البريد و المواصلات
5,0	3,7	أنشطة مالية و تأمينية
4,4	1,3	العقار، الإيجار و الخدمات المقدمة للمقاولات
3,8	2,5	الإدارات العامة و الضمان الإجتماعي
2,1	-2,1	التعليم، الصحة و العمل الاجتماعي
1,4	0,9	خدمات أخرى غير مالية
3,2	6,0	مجموع القيمة المضافة بسعر الأساس
3,3	-7,8	الضرائب الخالصة من الدعم على المنتوجات
3,2	4,0	الناتج الداخلي الإجمالي للجهة

\*معطيات نهائية \*\* معطيات شبه-نهائية

نمو الناتج الداخلي الإجمالي حسب فروع النشاط وحسب الجهات  
(جهة درعة - تافيلالت)

النمو بالحجم %		قطاع النشاط الاقتصادي
**2018/2017	*2017/2016	
14,6	25,8	الزراعة
		الصيد
7,4	-11,1	صناعة الاستخراج المعدني والصناعة التحويلية
-13,6	-57,7	إنتاج وتوزيع الماء والكهرباء
-13,4	48,5	البناء و الأشغال العمومية
-5,7	-38,4	التجارة
8,1	15,0	الفنادق و المطاعم
1,9	5,5	النقل، البريد والمواصلات
-4,0	6,7	أنشطة مالية و تأمينية
-0,3	9,8	العقار، الإيجار والخدمات المقدمة للمقاولات
5,3	2,4	الإدارات العامة و الضمان الإجتماعي
1,1	-5,2	التعليم، الصحة و العمل الاجتماعي
1,1	0,5	خدمات أخرى غير مالية
3,3	3,6	مجموع القيمة المضافة بسعر الأساس
0,0	-14,7	الضرائب الخالصة من الدعم على المنتوجات
2,8	0,8	الناتج الداخلي الإجمالي للجهة

\*معطيات نهائية \*\* معطيات شبه-نهائية

نمو الناتج الداخلي الإجمالي حسب فروع النشاط وحسب الجهات  
(جهة سوس-ماسة)

النمو بالحجم %		قطاع النشاط الاقتصادي
**2018/2017	*2017/2016	
16,4	2,7	الزراعة
-29,8	-37,2	الصيد
8,6	11,4	صناعة الاستخراج المعدني والصناعة التحويلية
-38,4	6,7	إنتاج وتوزيع الماء والكهرباء
9,1	-28,0	البناء و الأشغال العمومية
2,0	19,8	التجارة
9,1	12,2	الفنادق و المطاعم
19,1	-0,6	النقل، البريد و المواصلات
2,7	3,5	أنشطة مالية و تأمينية
13,2	-1,7	العقار، الإيجار و الخدمات المقدمة للمقاولات
4,7	2,9	الإدارات العامة و الضمان الإجتماعي
2,4	1,8	التعليم، الصحة و العمل الاجتماعي
1,9	1,3	خدمات أخرى غير مالية
<b>6,9</b>	<b>1,3</b>	<b>مجموع القيمة المضافة بسعر الأساس</b>
6,0	-0,1	الضرائب الخالصة من الدعم على المنتوجات
<b>6,8</b>	<b>1,1</b>	<b>الناتج الداخلي الإجمالي للجهة</b>

\*معطيات نهائية \*\* معطيات شبه-نهائية

نمو الناتج الداخلي الإجمالي حسب فروع النشاط وحسب الجهات  
(جهة كلميم - واد نون)

النمو بالحجم %		قطاع النشاط الاقتصادي
**2018/2017	*2017/2016	
-4,2	11,5	الزراعة
5,3	40,5	الصيد
33,5	11,7	صناعة الاستخراج المعدني والصناعة التحويلية
-43,5	20,2	إنتاج وتوزيع الماء والكهرباء
11,2	1,9	البناء و الأشغال العمومية
0,3	5,6	التجارة
10,2	12,9	الفنادق و المطاعم
1,5	7,0	النقل، البريد و المواصلات
0,1	6,5	أنشطة مالية و تأمينية
8,1	11,2	العقار، الإيجار و الخدمات المقدمة للمقاولات
4,0	4,5	الإدارات العامة و الضمان الإجتماعي
2,7	11,8	التعليم، الصحة و العمل الاجتماعي
1,0	0,4	خدمات أخرى غير مالية
4,4	10,0	مجموع القيمة المضافة بسعر الأساس
3,5	1,0	الضرائب الخالصة من الدعم على المنتوجات
4,3	9,1	الناتج الداخلي الإجمالي للجهة

\*معطيات نهائية \*\* معطيات شبه-نهائية

نمو الناتج الداخلي الإجمالي حسب فروع النشاط وحسب الجهات  
(جهة العيون – الساقية الحمراء)

النمو بالحجم %		قطاع النشاط الاقتصادي
**2018/2017	*2017/2016	
-12,1	6,8	الزراعة
-11,9	2,2	الصيد
12,2	4,3	صناعة الاستخراج المعدني والصناعة التحويلية
-48,2	195,9	إنتاج وتوزيع الماء والكهرباء
46,8	11,0	البناء و الأشغال العمومية
6,4	15,1	التجارة
5,2	13,6	الفنادق و المطاعم
24,6	2,5	النقل، البريد و المواصلات
2,5	9,8	أنشطة مالية و تأمينية
12,2	14,0	العقار، الإيجار و الخدمات المقدمة للمقاولات
2,8	4,0	الإدارات العامة و الضمان الإجتماعي
-1,2	12,4	التعليم، الصحة و العمل الاجتماعي
2,0	1,4	خدمات أخرى غير مالية
6,7	7,4	مجموع القيمة المضافة بسعر الأساس
10,4	13,0	الضرائب الخالصة من الدعم على المنتوجات
6,7	7,4	الناتج الداخلي الإجمالي للجهة

\*معطيات نهائية \*\* معطيات شبه-نهائية

نمو الناتج الداخلي الإجمالي حسب فروع النشاط وحسب الجهات  
(جهة الداخلة-وادي الذهب)

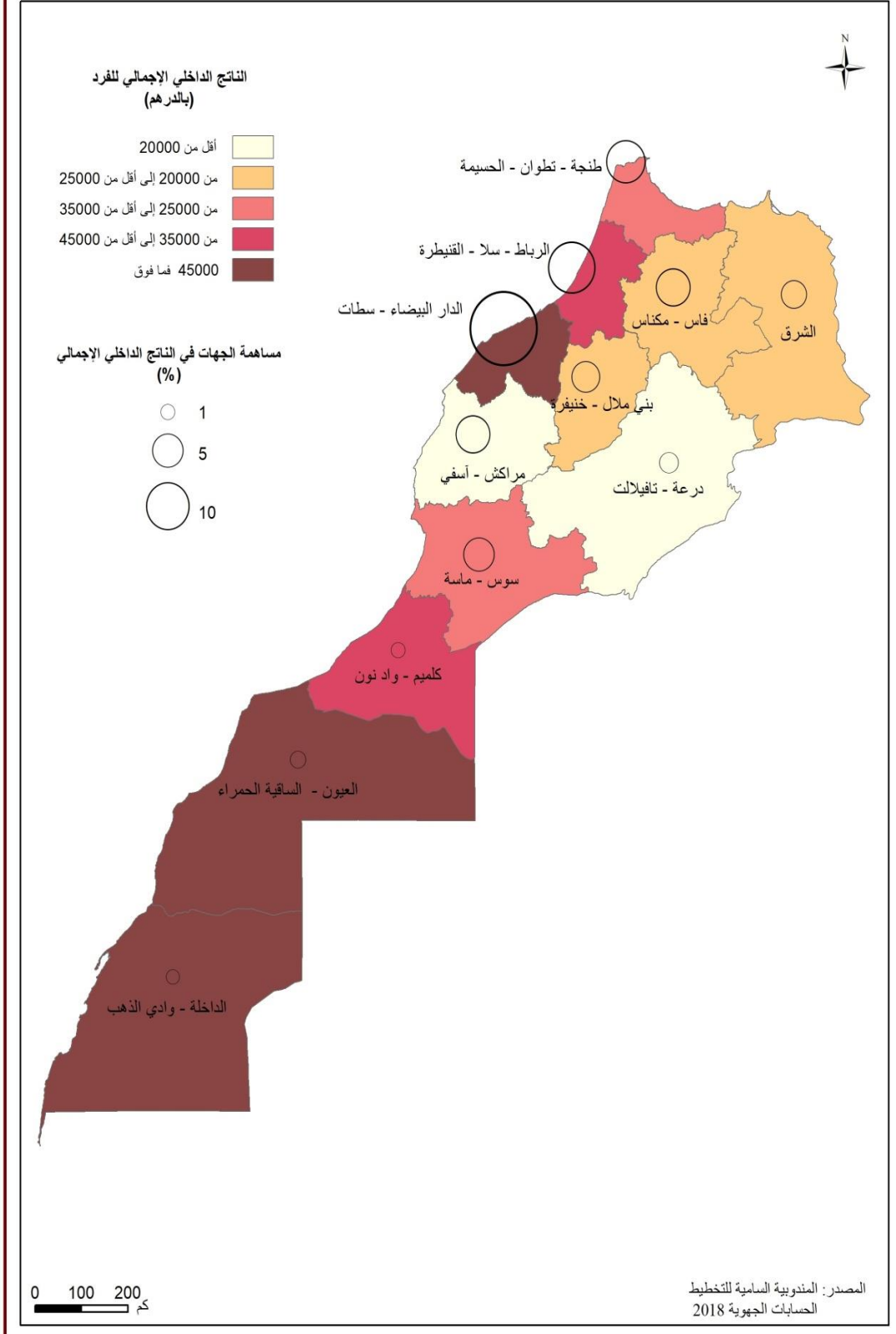
النمو بالحجم %		قطاع النشاط الاقتصادي
**2018/2017	*2017/2016	
-10,2	-41,6	الزراعة
-3,3	5,1	الصيد
-1,7	17,6	صناعة الاستخراج المعدني والصناعة التحويلية
24,5	18,4	إنتاج وتوزيع الماء والكهرباء
-7,4	44,5	البناء و الأشغال العمومية
-6,3	-3,0	التجارة
-5,0	3,2	الفنادق و المطاعم
18,0	10,0	النقل، البريد و المواصلات
36,8	16,0	أنشطة مالية و تأمينية
4,3	33,0	العقار، الإيجار و الخدمات المقدمة للمقاولات
2,0	7,5	الإدارات العامة و الضمان الإجتماعي
0,7	12,4	التعليم، الصحة و العمل الإجتماعي
4,4	3,8	خدمات أخرى غير مالية
0,1	10,2	مجموع القيمة المضافة بسعر الأساس
3,3	1258,8	الضرائب الخالصة من الدعم على المنتوجات
0,2	11,1	الناتج الداخلي الإجمالي للجهة

\* معطيات نهائية \*\* معطيات شبه-نهائية

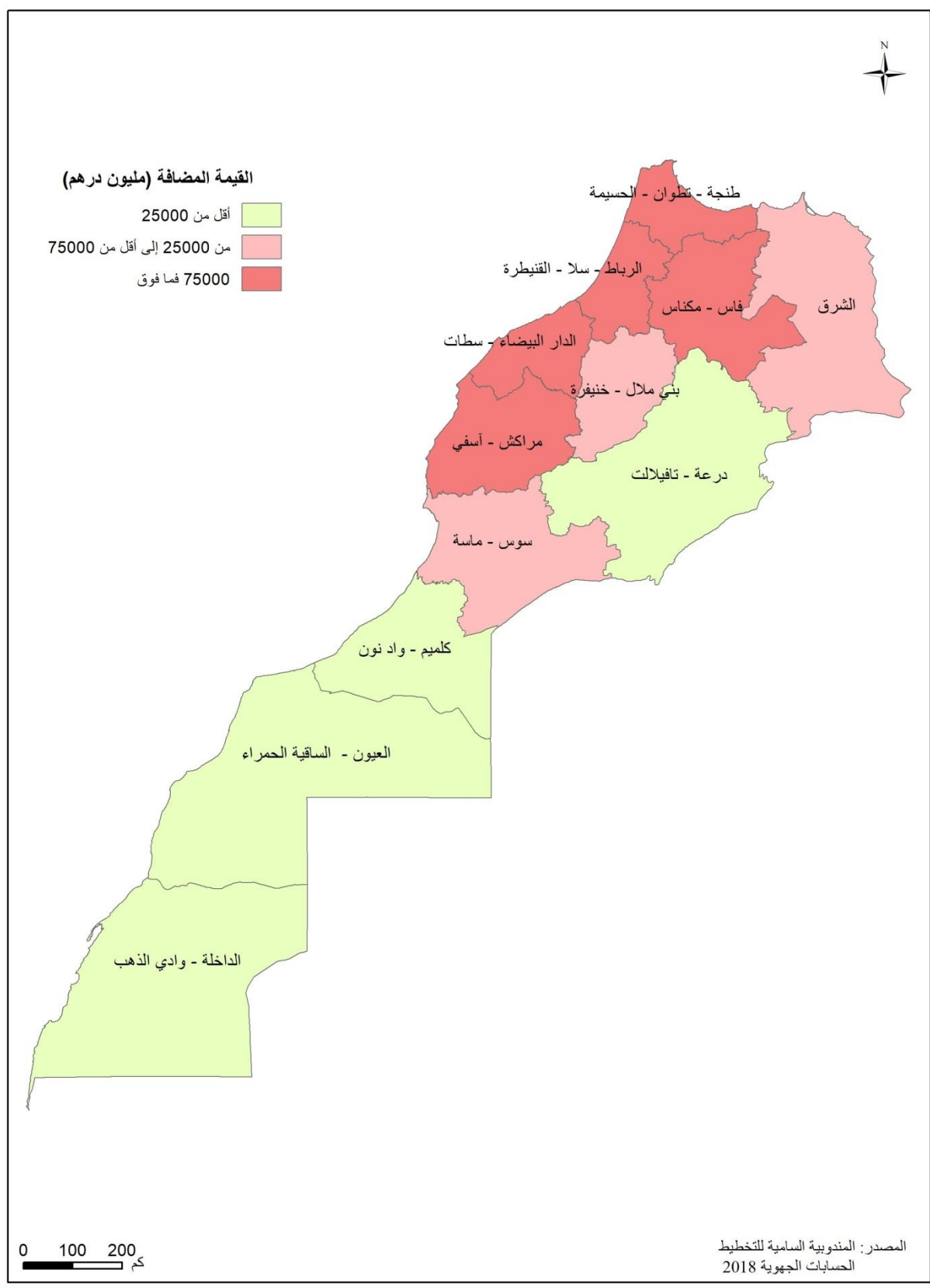


# خرائط

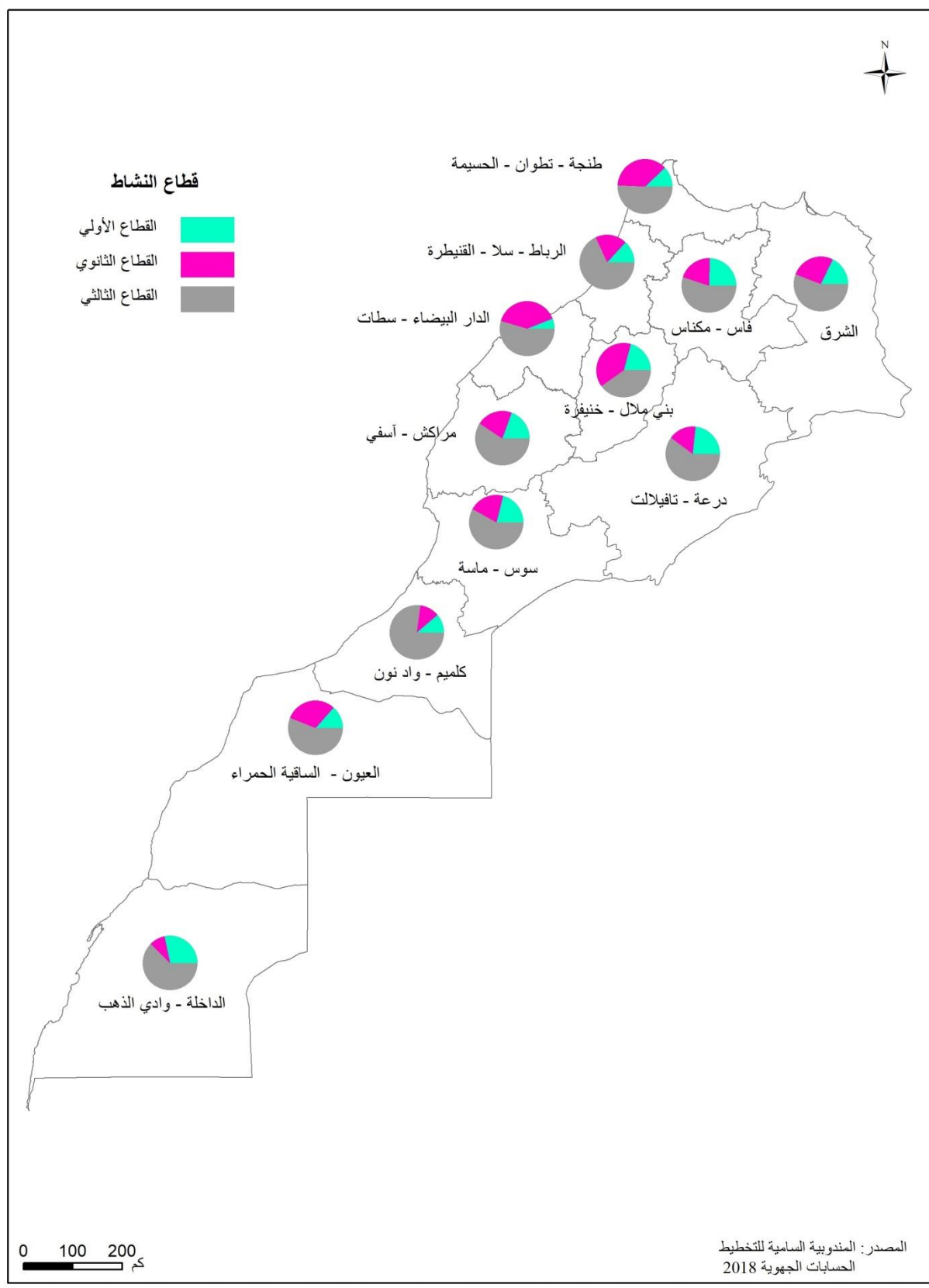
## الناتج الداخلي الإجمالي الجهوي للفرد و مساهمة الجهات في الناتج الداخلي الإجمالي



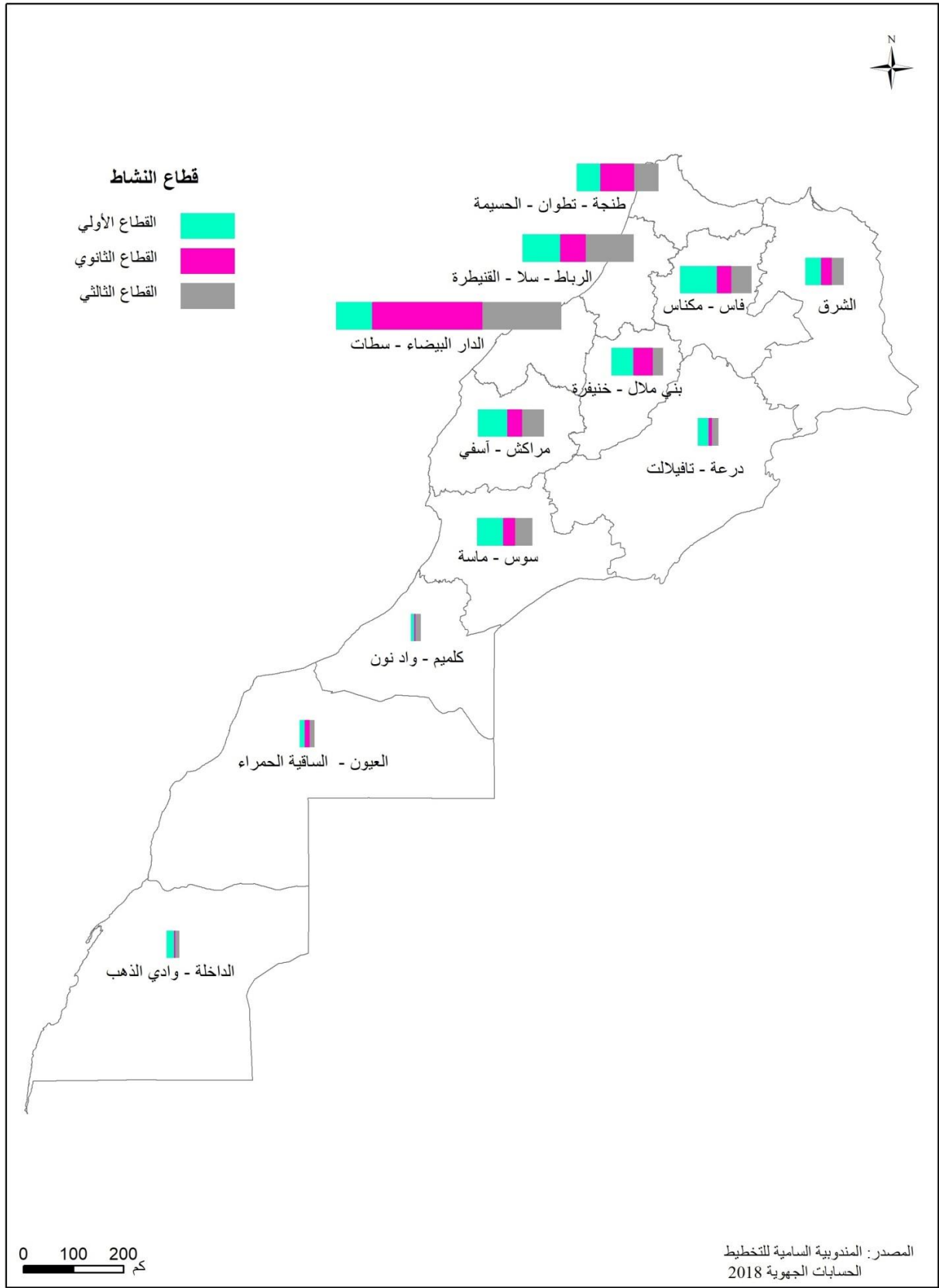
## القيمة المضافة حسب الجهات



## بنية القيمة المضافة حسب الجهات و قطاع النشاط



## مساهمة الجهات في الأنشطة الاقتصادية



## نفقات الاستهلاك النهائي للأسر حسب الفرد و الجهات

