

مذكرة حول وضعية سوق الشغل بجهة كلميم السمارة 2011

ماي 2012

لمحة منهجية

يشمل البحث الوطني حول التشغيل 60.000 أسرة موزعة ما بين 40.000 أسرة بالوسط الحضري و 20.000 أسرة بالوسط القروي، تمثل مختلف الشرائح الاجتماعية و جهات المملكة. كما يتم تجميع المعطيات على امتداد السنة، وذلك قصد أخذ التقلبات الموسمية التي تؤثر على سوق العمل.

وفي ما يلي المفاهيم الأساسية و المؤشرات المستعملة:

1- **معدل النشاط:** معدل النشاط من أهم مؤشرات مستوى النشاط و يدل على نسبة الأشخاص الذين يساهمون أو يبحثون من أجل المساهمة في إنتاج السلع و الخدمات ضمن ساكنة معينة. ويقاس معدل النشاط لدى الساكنة البالغة من العمر 15 سنة فما فوق كالتالي:

[(الساكنة النشيطة البالغة من العمر 15 سنة فما فوق) / (مجموع الساكنة البالغة 15 سنة فما فوق)] * 100

2- **معدل البطالة:** يمكن هذا المعدل من إبراز مستوى الاختلال بين عرض و طلب الشغل. ويحدد نسبة الساكنة التي لا تتوفر على شغل و تبحث عنه بشكل فعال أو غير فعال، ضمن الساكنة النشيطة البالغة من العمر 15 سنة فما فوق. ويقاس هذا المعدل كالتالي:

[(الساكنة النشيطة العاطلة) / (مجموع الساكنة النشيطة البالغة 15 سنة فما فوق)] * 100

3- **معدل الشغل:** يعبر عن نسبة الساكنة المشتغلة ضمن ساكنة معينة.

[(الساكنة النشيطة المشتغلة البالغة من العمر 15 سنة فما فوق) / (مجموع الساكنة البالغة 15 سنة فما فوق)] * 100

مذكرة حول التشغيل و البطالة سنة 2011

إن من ابرز الأهداف الأساسية للبحث الوطني حول التشغيل، الذي تسهر على انجازه مصالح المندوبية السامية للتخطيط توفير مؤشرات حول مستوى و مميزات النشاط، التشغيل و البطالة على الصعيد الوطني و الجهوى .

فقد الاقتصاد المحلي بجهة كلميم السمارة ما يناهز 379 منصب شغل برسم سنة 2011، كما ارتفع معدل البطالة ليستقر في % 15.9 مقارنة مع سنة 2010 (% 14.1) ويعتبر قطاع الفلاحة من بين أهم القطاعات المتضررة وذلك بفقدان ما يناهز 2281 منصب شغل خلال سنة 2011. مع تطور مهم للعمل المأجور و للتشغيل الذاتي بالجهة.

1. توزيع السكان البالغين من العمر 15 سنة فما فوق حسب نوع النشاط و الوسط.

نوع النشاط	2010			2011		
	الحضري	القروي	المجموع	الحضري	القروي	المجموع
النشيطون المشتغلون	72504	44831	117335	76039	40917	116956
العاطلون	14821	4407	19228	18025	4214	22239
الغير النشطين	136979	68348	205327	136673	78598	215271
المجموع	224304	117586	341890	230737	123729	354466

جهة: كلميم السمارة

• بلغ عدد السكان النشيطين البالغين من العمر 15 سنة فما فوق، خلال سنة 2011 حوالي 139195 شخص: منهم 94064 نشيط يقيمون في الوسط الحضري، مقابل 136563 نشيط سنة 2010. مسجلا بذلك ارتفاعا بمعدل % 2 مقارنة مع سنة 2010 (% 8 + بالوسط الحضري و % 8 - بالوسط القروي).

• أما فيما يتعلق بتطور معدل النشاط ما بين الفترتين (2010-2011)، فقد انتقل من % 39.9 إلى % 39.3 و أهم ما يميز ذات المعدل:

- ✚ خلال سنة 2011 وفي الوسط القروي بلغ معدل النشاط (% 36.5) وهو منخفض مقارنة مع الوسط الحضري (% 40.8) وذلك بفارق 4 نقط. كما أن نسبة النشاط عند الرجال اكبر مقارنة مع النساء، حيث من بين كل 10 نساء تتواجد 02 امرأة نشيطة و من بين 10 رجال يتواجد حوالي 07 أشخاص نشيطون.
- ✚ معدل النشاط يرتفع كلما ارتفع السن وخصوصا بالنسبة للأشخاص المتروحة أعمارهم ما بين 15 و 44 سنة ووصل أعلى نسبة بالنسبة للفئة التي تتراوح أعمارها ما بين 35 - 44 سنة، حيث معدل نشاط بلغ خلال سنة 2011 هو % 53.9.
- ✚ كما أن معدل النشاط مرتفع لدى حاملي الشواهد، وبالخصوص حاملي الشواهد العليا حيث نسبة النشاط لدى هذه الفئة بلغت سنة 2011: % 73.5 مقارنة مع الغير الحاصلين على الشواهد (بدون شهادة) % 37.8 .

2- نسبة النشاط الساكنة من 15 سنة فما فوق حسب الجنس و وسط الإقامة.

الجنس	2010			2011		
	الحضري	القروي	المجموع	الحضري	القروي	المجموع
الذكور	69.7	67.2	68.9	69.4	61.7	67.0
الإناث	11.1	22.6	15.3	14.1	19.4	16.1
المجموع	38.9	41.9	39.9	40.8	36.5	39.3

جهة: كلميم السمارة

3. معدل النشاط للسكان البالغين 15 سنة فما فوق حسب السن والوسط

الفئات العمرية	2010			2011		
	الحضري	القروي	المجموع	الحضري	القروي	المجموع
24-15	22.5	17.6	20.7	23.3	14.0	19.5
34-25	53.7	52.0	53.1	51.6	44.1	49.4
44-35	48.0	54.7	49.8	56.9	46.2	53.9
45 فما فوق	36.9	52.7	42.6	34.8	49.6	40.4
المجموع	38.9	41.9	39.9	40.8	36.5	39.3

جهة: كلميم السمارة

4. معدل النشاط للسكان البالغين 15 سنة فما فوق حسب مستوى الشهادة و الوسط

مستوى الشهادة	2010			2011		
	الحضري	القروي	المجموع	الحضري	القروي	المجموع
بدون شهادة	33.6	43.8	37.8	32.8	41.1	37.8
مستوى متوسط	38.8	31.2	36.9	41.5	24.4	36.9
مستوى عالي	73.8	72.5	73.5	79.1	73.6	73.5
غير مصرح	-	-	-	-	-	-
المجموع	38.9	41.9	39.9	40.8	36.5	39.3

جهة: كلميم السمارة

ارتفاع البطالة من 14.1% سنة 2010 إلى 15.9% خلال سنة 2011:

- انتقل عدد العاطلين بجهة كلميم السمارة ، من 19228 عاطل خلال سنة 2010 إلى 22239 عاطل سنة 2011، مسجلا بذلك ارتفاعا يقدر ب 3011 عاطل أي بمعدل ارتفاع يعادل % 15.6 ما بين الفترتين:
 < وقد انحصر هذا الارتفاع بالوسط الحضري: حيث انتقل حجم العاطلين من 14821 سنة 2010 إلى 18025 عاطل سنة 2011، أي بمعدل ارتفاع يقدر ب % 21.62.
 < فيما عرف الوسط القروي انخفاضا في حجم العاطلين تقدر ب 193 عاطل. وهكذا بلغ حجم العاطلون بهذا الوسط سنة 2011: 4214 عاطل.

5- السكان النشيطون العاطلون حسب مستوى الشهادة و الوسط

2011			2010			مستوى الشهادة بدون شهادة
المجموع	القروي	الحضري	المجموع	القروي	الحضري	
4095	815	3280	3686	196	3490	
10794	3197	7597	10533	3531	7002	مستوى متوسط
7256	202	7054	5009	680	4329	مستوى عالي
94	-	94	-	-	-	حاملي الدبلومات
22239	4214	18025	19228	4407	14821	المجموع

جهة: كلميم السمارة

6- معدل البطالة حسب الجنس و الوسط.

2011			2010			الجنس
المجموع	القروي	الحضري	المجموع	القروي	الحضري	
11.2	11.2	11.2	10.1	10.4	10.0	الذكور
32.6	5.3	55.7	29.4	5.7	56.9	الإناث
16.0	9.3	19.2	14.1	9.0	17.0	المجموع

جهة: كلميم السمارة

- وعموما فيما يتعلق بتطور معدل البطالة فقد عرف ارتفاعا خلال سنة 2011 مقارنة مع سنة 2010، حيث انتقل من 14.1% سنة 2010 إلى 15.9 % سنة 2011. مما يعني ارتفاعا ب 1.8 نقط ما بين الفترتين. وقد هم هذا الارتفاع أساسا:
 - ✚ الوسط الحضري ، حيث ارتفع حجم العاطلين عن العمل إذ انتقل المعدل من % 17.0 إلى % 19.2، في حين عرف ذات المعدل ازديادا طفيفا بالمجال القروي إذ انتقل من % 9.0 إلى % 9.3 ما بين الفترتين 2010 و 2011.
 - ✚ وهكذا فمعدل البطالة ارتفع بالنسبة لجميع الفئات العمرية 15-24، 25-34 و 35-44 سنة على التوالي من % 40.5 إلى % 46.5. 20.3% إلى % 26.3 وفي الأخير من % 3.8 إلى % 5.6. في حين عرفت الفئة العمرية 45 فما فوق انخفاضا نسبيا ما بين الفترتين.
 - ✚ فئة بدون شواهد عرفت ارتفاعا بدورها إذ انتقل معدل البطالة لهذه الفئة من % 4.7 إلى % 5.6. أما فئة حاملي الشواهد فقد عرفت تراجعا لفئة حاملي الشواهد المتوسطة لتصل الى % 23.4 وارتفاعا لفئة الشواهد العليا بمعدل 36.4% سنة 2011 مقارنة مع سنة 2010.
- ورغم ذلك فمزال معدل البطالة مرتفعا على العموم مقارنة مع المعدل المسجل وطنيا % 9.1 ويرجع هذا الارتفاع بالأساس : إلى حجم العاطلين بالوسط الحضري الذي مزال مرتفعا بالجهة وبالخصوص لدى فئة حاملي الشواهد وكذا فئة الشباب المتروحة أعمارهم 15-34 سنة .

7-معدل البطالة حسب السن و الوسط

الفئات العمرية	2011			2010		
	المجموع	القروي	الحضري	المجموع	القروي	الحضري
24-15	46.5	37.6	50.3	40.5	31.7	44.5
34-25	26.3	18.5	29.5	20.3	14.6	23.3
44-35	5.6	0.0	7.4	3.8	0.0	5.4
45 فما فوق	0.5	0.6	4.	1.1	0.4	1.6
المجموع	16.0	9.3	19.2	14.1	9.0	17.0

جهة: كلميم السمارة

8-معدل البطالة حسب مستوى الشهادة و الوسط

مستوى الشهادة	2011			2010		
	المجموع	القروي	الحضري	المجموع	القروي	الحضري
بدون شهادة	5.6	2.4	8.4	4.7	0.5	8.6
مستوى متوسط	23.4	33.7	20.7	25.2	40.1	21.2
مستوى عالي	36.4	11.6	38.8	29.2	21.1	31.1
حائلي الدبلومات	-	-	-	-	-	-
المجموع	16.0	9.3	19.2	14.1	9.0	17.0

جهة: كلميم السمارة

الفلاحة، الغابة والصيد تعد من أهم القطاعات التي عرفت فقدان لمناصب الشغل :

• فيما يخص الشغل، فقد تم فقدان صاف مناصب شغل يقدر ب 379 منصب (3535 في المجال الحضري و 3914 - في الوسط القروي). وهكذا انتقل الحجم الإجمالي للشغل، ما بين الفترتين 2010-2011 من 117335 إلى 116956 عامل.

• أهم القطاعات التي أحدثت مناصب الشغل الجديدة هي:

✚ الصناعة (بما في ذلك البناء و الأشغال العمومية) : فقد عرفت خلق ما يناهز 1866 منصب شغل

✚ الخدمات: اكتفت فقط بخلق 36 منصب شغل.

✚ بينما باقي القطاعات الأخرى الفلاحة، الغابة والصيد فقد عرفت انخفاضا مهما في مناصب الشغل يقدر ب 2281- منصب ما بين الفترتين.

تطور مهم للعمل المأجور بالجهة و للتشغيل الذاتي بالحواضر ما بين سنة 2010 و 2011:

- ومن جانب آخر وحسب الحالة في المهن المحدثة فقد عرف العمل المأجور تطورا متوسطا وذلك بإحداث 995 منصب حيث تزايد بنسبة 1.6% مقارنة مع السنة الماضية، اد انتقل عدد المستأجرين من 59760 سنة 2010 إلى 60755 سنة 2011.
- كما أن التشغيل الذاتي عرف بدوره تطورا بإحداث ما يناهز 1114 منصب بالجهة، أي بمعدل نمو % 2.6. وحسب الوسط فقد هم هذا الارتفاع الوسط القروي ب 879 منصب ، بينما الحواضر اكتفت بحوالي 235 منصب ما بين الفترتين.
- بينما العمل الغير المؤدى عنه عرف انخفاضا مهولا خلال هاته الفترة بفقدان حوالي 2422- منصب و مرد ذلك التراجع المسجل لهذه الفئة و خاصة المساعدين العائليين .

9-السكان النشيطون المشتغلون البالغين من العمر 15 سنة فما فوق حسب قطاعات النشاط الاقتصادي والوسط.

2011			2010			القطاعات الاقتصادية الفلاحة. الغابة والصيد
المجموع	القروي	الحضري	المجموع	القروي	الحضري	
30468	24935	5533	32749	26971	5778	
						الصناعة (بما في ذلك البناء (B.T.P)
23077	4917	18160	21211	6599	14612	
63411	11065	52346	63375	11261	52114	الخدمات
116956	40917	76039	117335	44831	72504	المجموع

جهة: كلميم السمارة

10-بنية السكان النشيطون المشتغلون حسب الحالة في المهنة والوسط

2011			2010			الحالة في المهنة
المجموع	الوسط القروي	الوسط الحضري	المجموع	الوسط القروي	الوسط الحضري	
60755	9949	50806	59760	13248	46512	مستأجرون
43352	20840	22512	42238	19961	22277	حساب ذاتي
12733	10128	2605	15155	11622	3533	غير مؤدى عنه
116	-	116	182	-	182	مهن أخرى
116956	40917	76039	117335	44831	72504	المجموع

جهة: كلميم السمارة

الرجال أكثر الفاقدين لمناصب الشغل بالجهة ما بين 2010 و 2011.

- عموما معدل الشغل خلال سنة 2011 بلغ 33.0% بدلا من 34.3% خلال سنة 2010. والنتيجة تناقص عدد مناصب الشغل بالجهة بمعدل 1.3 نقطة. وقد همت الحالة خصوصا الوسط القروي إذ انتقل ذات المعدل من 38.1% إلى 33.1% خلال نفس الفترة , بينما ارتفعت هاته النسبة بشكل طفيف بالوسط الحضري حيث معدل الشغل انتقل من 32.3% سنة 2010 إلى 32.9% سنة 2011 .
- و يعتبر الاناث أكثر المستفيدات من مناصب الشغل الجديدة، حيث انتقل عدد العاملين من 19877 سنة 2010 إلى 20996 عاملة سنة 2011. مسجلا بذلك ارتفاعا يقدر ب 1119 منصب في حين فقد العمال الذكور ما يناهز 1498 منصب خلال ذات الفترة.

11- الساكنة النشيطة المشتغلة البالغة من العمر 15 فما فوق حسب السن و الوسط.

2011			2010			الفئات العمرية
المجموع	الوسط القروي	الوسط الحضري	المجموع	الوسط القروي	الوسط الحضري	
10099	3502	6597	12469	4401	8068	24-15
31749	9350	22399	36242	13453	22789	34-25
32132	8340	23792	26859	8266	18593	44-35
42976	19725	23251	41765	18711	23054	45 فما فوق
116956	40917	76039	117335	44831	72504	المجموع

جهة: كلميم السمارة

12- معدل الشغل للبالغين 15 سنة فما فوق حسب مستوى الشواهد و الوسط.

2011			2010			مستوى الشهادة
المجموع	الوسط القروي	الوسط الحضري	المجموع	الوسط القروي	الوسط الحضري	
34.2	40.2	30.0	36.0	43.6	30.7	بدون شهادة
27.8	16.2	32.9	27.6	18.7	30.6	مستوى متوسط
50.0	65.0	48.5	52.0	57.2	50.8	مستوى عالي
33.0	33.1	33.0	34.3	38.1	32.3	المجموع

جهة: كلميم السمارة.

13- السكان النشيطون المشتغلون البالغون من العمر 15 سنة فما فوق حسب الجنس والوسط.

2011			2010			الجنس
المجموع	الوسط القروي	الوسط الحضري	المجموع	الوسط القروي	الوسط الحضري	
95960	27414	68546	97458	30587	66871	الذكور
20996	13503	7493	19877	14244	5633	الإناث
116956	40917	76039	117335	44831	72504	المجموع

جهة: كلميم السمارة

ارتفاع نسبة البطالة بإقليم كلميم من % 15.2 خلال سنة 2010 إلى % 17.1 سنة 2011:

- بخصوص معدلات النشاط و البطالة حسب الأقاليم، فقد سجل بإقليم كلميم على التوالي معدل النشاط و البطالة خلال سنة 2011: 40.0% و 17.1%. وهكذا فإقليم كلميم عرف ارتفاعا لنسبة و حجم العاطلين مقارنة مع سنة 2010 حيث انتقل ذات المعدل من 15.2% إلى 17.1% .

14-معدل نشاط الساكنة البالغة 15 سنة فما فوق حسب الأقاليم والوسط.

	2011		2010			
	الوسط القروي	الوسط الحضري	المجموع	الوسط القروي		الوسط الحضري
-	-	-	-	-	-	الأقاليم الأخرى
40.0	38.7	40.7	42.4	46.8	40.5	كلميم
39.3	36.5	40.8	39.9	41.9	38.9	المجموع

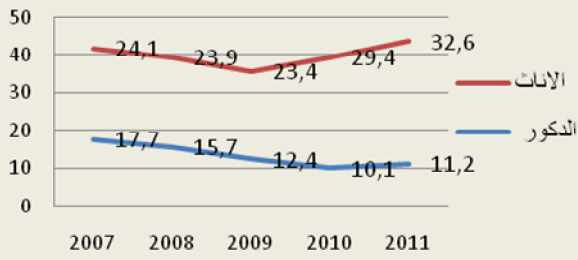
جهة: كلميم السمارة

15-معدل الساكنة العاطلة البالغة 15 سنة فما فوق حسب الأقاليم و الوسط.

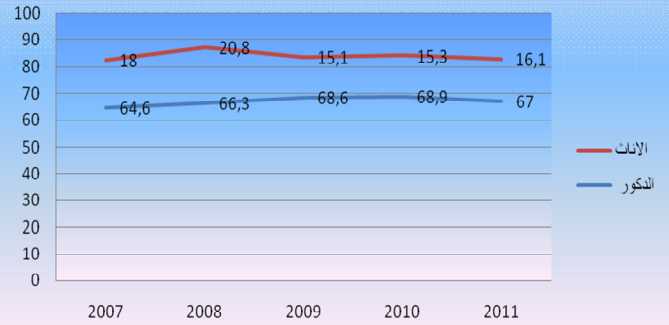
	2011		2010			
	الوسط القروي	الوسط الحضري	المجموع	الوسط القروي		الوسط الحضري
-	-	-	-	-	-	الأقاليم الأخرى
17.1	4.3	23.7	15.2	9.3	18.1	كلميم
16.0	9.3	19.2	14.1	9.0	17.0	المجموع

جهة: كلميم السمارة

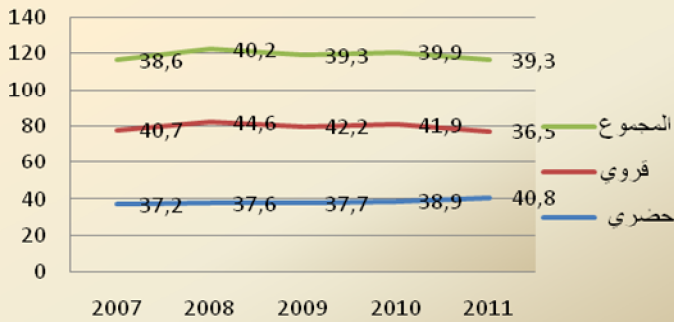
تطور معدلات البطالة حسب الجنس والسنوات
للساكنة البالغة 15 سنة مما فوق



تطور نسبة النشاط للساكنة البالغة 15 فما فوق حسب
الوسط والسنوات



تطور نسبة النشاط بالجهة للساكنة البالغة 15 سنة
فما فوق حسب الوسط والسنوات



تطور معدل البطالة بالجهة للساكنة البالغة 15
سنة فما فوق حسب الوسط والسنوات

