

**Tableau 1 : Population légale en 1994 et 2004**

**الجدول 1: السكان القانونيون لسنة 2004, 1994**

Milieu	1994	2004	Tx accr %	الوسط
Commune	4359	4396	0,1	الجماعة
Province	485541	521815	0,7	الإقليم
Commune/ Province	0,9	0,8		الجماعة/الإقليم

Source : R.G.P.H. 1994 et 2004 المصدر: الإحصاء العام للسكان و السكنى

**Tableau 2 : Population par sexe et groupes d'âges**

**الجدول 2: السكان حسب السن والجنس لسنة 2004**

Groupes d'âges	Sexe		الجنس		السن
	Masculin	Féminin	ذكور	إناث	
0-14 ans	Masculin	31,9	ذكور		14-0 سنة
	Féminin	30,8	إناث		
	Ensemble	31,4	مجموع		
15-59 ans	Masculin	58,9	ذكور		15-59 سنة
	Féminin	59,0	إناث		
	Ensemble	59,0	مجموع		
60 ans et plus	Masculin	9,1	ذكور		أكثر من 60 سنة
	Féminin	10,2	إناث		
	Ensemble	9,6	مجموع		
Province	0-14	30,8	14-0		الإقليم
	15-59	59,8	59-15		
	60 et +	9,4	60 +		

Source : R.G.P.H. 2004 المصدر: الإحصاء العام للسكان و السكنى 2004

**Tableau 3 : Effectif et taille des ménages en 1994 et 2004**

**الجدول 3: عدد و متوسط حجم الأسر لسنة 1994 و 2004**

Milieu	Ménage		Taille	الوسط
	1994	2004		
Commune	687	824	5,3	الجماعة
Province	84203	102996	5,1	الإقليم

Source : R.G.P.H. 1994 et 2004 المصدر: الإحصاء العام للسكان و السكنى

**Tableau 4 : Age au premier mariage selon le sexe en 2004 et 1994**

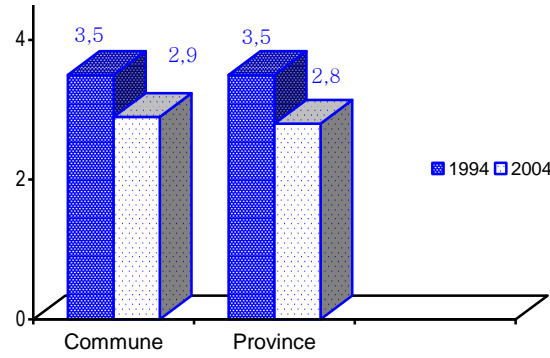
**الجدول 4: معدل السن عند أول زواج حسب الجنس لسنة 1994 و 2004**

Sexe	Commune		Province rural		الجنس
	1994	2004	1994	2004	
Masculin	30,1	30,3	29,2	30,5	ذكور
Féminin	25,6	25,4	24,2	25,1	إناث
Ensemble	27,9	27,8	26,7	27,7	مجموع

Source : R.G.P.H. 1994 et 2004 المصدر: الإحصاء العام للسكان و السكنى

**Figure 1 : Indice synthétique de fécondité en 1994 et 2004 en milieu rural**

**الشكل 1 : مؤشر الخصوبة لسنة 1994 و 2004 بالوسط القروي**



**Tableau 5 : Population de 15 ans et plus selon le sexe et l'état matrimonial**

**الجدول 5: الساكنة البالغ عمرها 15 سنة وأكثر حسب الجنس والحالة الزوجية**

Etat matrimonial	Masculin	Féminin	Total	الحالة الزوجية
Célibataires	44,0	30,6	37,4	أعزب
Mariés	53,1	56,0	54,6	متزوج
Autres	2,9	13,4	8,1	حالة أخرى
Total	100	100	100	مجموع

Source : R.G.P.H. 2004 المصدر: الإحصاء العام للسكان و السكنى 2004

**Tableau 6 : Taux d'analphabétisme par sexe 1994 et 2004**

**الجدول 6 : نسبة الأمية حسب الجنس لسنة 1994 و 2004**

Sexe	Commune		Province rural		الجنس
	1994	2004	1994	2004	
Masculin	49,0	42,8	59,1	47,1	ذكور
Féminin	83,2	74,2	87,4	76,0	إناث
Ensemble	65,9	58,4	73,5	61,7	مجموع

Source : R.G.P.H. 1994 et 2004 المصدر: الإحصاء العام للسكان و السكنى

**Tableau 7 : Population âgée de 10 ans et plus sachant lire et écrire une langue ou plus par sexe en 2004**

**الجدول 7: الساكنة البالغ عمرها 10 سنوات وأكثر والتي تعرف كتابة و قراءة لغة أو أكثر حسب الجنس لسنة 2004**

Langues	Masculin	Féminin	Total	اللغة
Arabe	32,8	27,5	31,2	العربية
Arabe et français	60,4	66,3	62,1	العربية و الفرنسية
Autres	6,8	6,2	6,7	حالة أخرى
Total	100	100	100	مجموع

Source : R.G.P.H. 2004 المصدر: الإحصاء العام للسكان و السكنى 2004

**Tableau 8 : Taux d'activité par sexe**

**الجدول 8: نسبة النشاط حسب الجنس**

Sexe	Commune	Province rural	الجنس
Masculin	61,0	57,5	ذكور
Féminin	12,7	16,5	إناث
Ensemble	37,4	37,0	مجموع

Source : R.G.P.H. 2004 المصدر: الإحصاء العام للسكان و السكنى 2004

**Tableau 9 : Population active selon la situation dans la profession**

**الجدول 9: السكان النشيطون حسب الحالة في المهنة**

Situation dans la profession	Commune	Province rural	الحالة في المهنة
Employeur	0,3	0,7	مشغل
Indépendant	33,7	43,0	حر
Salarié	36,3	22,1	مستأجر
Autres	29,7	34,2	حالة أخرى
Total	100	100	مجموع

Source : R.G.P.H. 2004 المصدر: الإحصاء العام للسكان و السكنى 2004

**Tableau 10 : Répartition des ménages selon le type d'habitat**

**الجدول 10: توزيع الأسر حسب نوع المسكن**

Type d'habitat	Commune	Province rural	نوع المسكن
Maison marocaine	13,3	19,8	منزل مغربي
Habitat sommaire	50,8	17,6	سكن صفيح
Logement rural	32,3	58,7	سكن قروي
Autres	3,5	3,8	حالة أخرى
Total	100	100	مجموع

Source : R.G.P.H. 2004 المصدر: الإحصاء العام للسكان و السكنى 2004

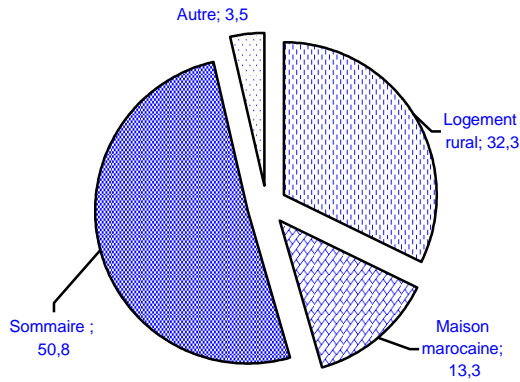
**Tableau 11 : Ménages (%) selon l'ancienneté du logement**

Ancienneté du logement	Commune الجماعة	Province rural الإقليم قروي	عمر المسكن
< 10 ans	37,4	27,2	أقل من 10 سنوات
10-20 ans	24,1	27,1	10 - 20 سنة
20-50 ans	33,0	38,1	20 - 50 سنة
>50 ans	5,5	7,6	أكثر من 50 سنة
Total	100	100	مجموع

Source : R.G.P.H. 2004

المصدر: الإحصاء العام للسكان و السكنى 2004

**Figure 2 : Ménages selon le type d'habitat en 2004 en milieu rural**



**Tableau 12 : Répartition des ménages selon le statut d'occupation**

Statut d'occupation	Commune الجماعة	Province rural الإقليم قروي	صفة الحيازة
Propriétaire	72,0	77,7	ملاك
Locataire	1,8	2,6	مكتري
Autres	26,2	19,8	حالة أخرى
Total	100	100	مجموع

Source : R.G.P.H. 2004

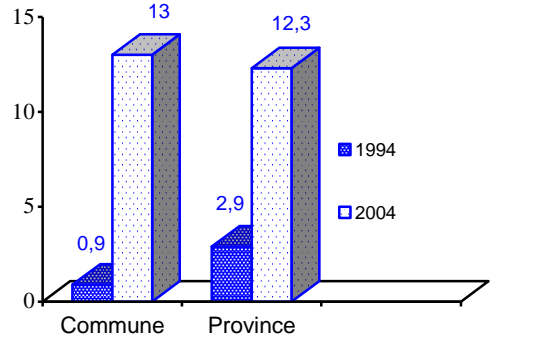
المصدر: الإحصاء العام للسكان و السكنى 2004

**Tableau 13 : Taux d'occupation en 1994 et 2004**

Année	Commune الجماعة	Province rural الإقليم قروي	السنة
1994	3,1	3,0	1994
2004	2,5	2,3	2004

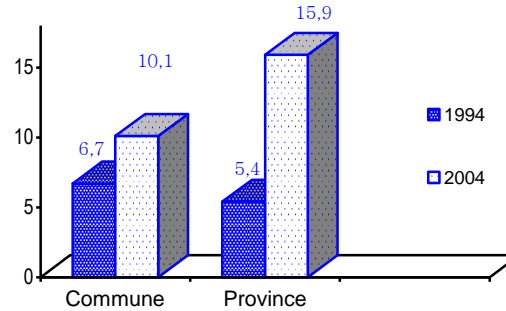
Source : R.G.P.H. 1994, 2004 المصدر: الإحصاء العام للسكان و السكنى

**Figure 3 : Taux de raccordement au réseau d'eau potable en 1994 et 2004 en milieu rural**



الشكل 3 : نسبة الربط بشبكة الماء لسنتي 1994 و 2004 بالوسط القروي

**Figure 4 : Taux d'accès au réseau d'électricité en 1994 et 2004 en milieu rural**



الشكل 4 : نسبة الولوج الى شبكة الكهرباء لسنتي 1994 و 2004 بالوسط القروي

**Tableau 14 : Taux d'équipement des logements en éléments de base**

Eléments de confort	Commune الجماعة	Province rural الإقليم قروي	وسائل الراحة
Cuisine	60,0	73,5	مطبخ
WC	20,4	35,3	مرحاض
Bain	2,9	13,7	حمام
Eau courante	13,0	12,3	الماء
Electricité	10,1	15,9	الكهرباء

Source : R.G.P.H. 2004

المصدر: الإحصاء العام للسكان و السكنى 2004

Royaume du Maroc  
Haut Commissariat au Plan  
Direction Régionale de  
Rabat Salé Zemmour Zaer

المملكة المغربية  
المندوبية السامية للتخطيط  
المديرية الجهوية للرباط سلا  
زمور زعير

مؤشرات ديموغرافية و سوسيو إقتصادية و ظروف سكن السكان بإقليم الخميسات

**جماعة : آيت مالك**

INDICATEURS DEMOGRAPHIQUES, SOCIAUX, ECONOMIQUES ET D'HABITAT DE LA POPULATION DE LA PROVINCE KHEMISSET

**COMMUNE: AIT MALEK**

