

Tableau 1 : Population légale en 1994 et 2004

الجدول 1: السكان القانونيون لسنتي 2004, 1994

Milieu	1994	2004	Tx accr %	الوسط
Municipalité	29599	43025	3,8	البلدية
Préfecture	244801	393262	4,9	العمالة
Municipalité/Préfecture	12,1	10,9		البلدية/العمالة

Source : R.G.P.H. 1994 et 2004 المصدر: الإحصاء العام للسكان و السكنى

Tableau 2 : Population par sexe et groupes d'âges

الجدول 2: السكان حسب السن والجنس لسنة 2004

Groupes d'âges	Sexe		الجنس		السن
	Masculin	Féminin	ذكور	إناث	
0-14	Masculin	32,1	ذكور		14-0 سنة
	Féminin	30,7	إناث		
	Ensemble	31,3	مجموع		
15-59	Masculin	62,3	ذكور		15-59 سنة
	Féminin	63,0	إناث		
	Ensemble	62,7	مجموع		
60 et +	Masculin	5,6	ذكور		أكثر من 60 سنة
	Féminin	6,3	إناث		
	Ensemble	6,0	مجموع		
Préfecture	0-14	30,5	14-0		العمالة
	15-59	63,9	59-15		
	60 et +	5,6	60+		

Source : R.G.P.H. 2004 المصدر: الإحصاء العام للسكان و السكنى 2004

Tableau 3 : Effectif et taille des ménages en 1994 et 2004

الجدول 3: عدد و متوسط حجم الأسر لسنتي 1994 و 2004

Milieu	Ménage		Taille	الوسط
	1994	2004		
Municipalité	5217	8574	5,0	البلدية
Préfecture	43856	81820	4,8	العمالة

Source : R.G.P.H. 1994 et 2004 المصدر: الإحصاء العام للسكان و السكنى

Tableau 4 : Age au premier mariage selon le sexe en 1994 et 2004

الجدول 4: معدل السن عند أول زواج حسب الجنس لسنتي 1994 و 2004

Sexe	Municipalité		Préfecture urbain		الجنس
	1994	2004	1994	2004	
Masculin	28,4	30,3	29,1	31,0	ذكور
Féminin	24,3	25,7	24,1	26,1	إناث
Ensemble	26,3	28,0	26,4	28,7	مجموع

Source : R.G.P.H. 1994 et 2004 المصدر: الإحصاء العام للسكان و السكنى

Figure 1 : Indice synthétique de fécondité en 1994 et 2004 en milieu urbain

الشكل 1 : مؤشر الخصوبة لسنتي 1994 و 2004 بالوسط الحضري

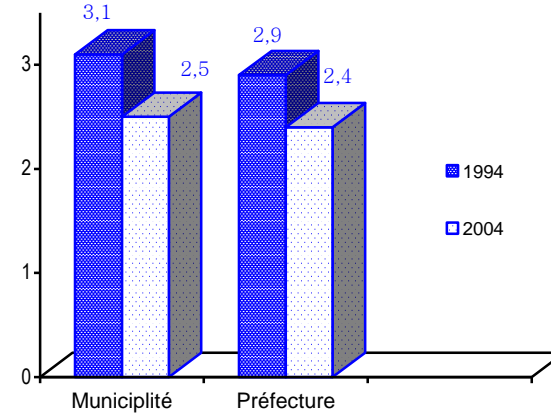


Tableau 5 : Population de 15 ans et plus selon le sexe et l'état matrimonial

الجدول 5: الساكنة البالغ عمرها 15 سنة وأكثر حسب الجنس والحالة الزوجية

Etat matrimonial	Masculin	Féminin	Total	الحالة الزوجية
	ذكور	إناث	مجموع	
Célibataires	45,5	33,0	39,1	أعزب
Mariés	53,2	54,1	53,7	متزوج
Autres	1,3	12,9	7,2	حالة أخرى
Total	100	100	100	مجموع

Source : R.G.P.H. 2004 المصدر: الإحصاء العام للسكان و السكنى 2004

Tableau 6 : Taux d'analphabétisme par sexe 1994 et 2004

الجدول 6 : نسبة الأمية حسب الجنس لسنتي 1994 و 2004

Sexe	Municipalité		Préfecture urbain		الجنس
	1994	2004	1994	2004	
Masculin	35,7	26,3	28,6	19,8	ذكور
Féminin	60,6	48,5	51,9	38,2	إناث
Ensemble	48,3	37,6	40,2	29,1	مجموع

Source : R.G.P.H. 1994 et 2004 المصدر: الإحصاء العام للسكان و السكنى

Tableau 7 : Population âgée de 10 ans et plus sachant lire et écrire une langue ou plus par sexe en 2004 (en %)

الجدول 7: الساكنة البالغ عمرها 10 سنوات وأكثر والتي تعرف كتابة و قراءة لغة أو أكثر حسب الجنس لسنة 2004

Langues	Masculin	Féminin	Total	اللغة
	ذكور	إناث	مجموع	
Arabe	29,0	26,8	28,2	العربية
Arabe et français	57,9	59,3	58,4	العربية و الفرنسية
Autres	13,0	13,8	13,4	حالة أخرى
Total	100	100	100	مجموع

Source : R.G.P.H. 2004 المصدر: الإحصاء العام للسكان و السكنى 2004

Tableau 8 : Taux d'activité par sexe

الجدول 8: نسبة النشاط حسب الجنس

Sexe	Municipalité	Préfecture urbain	الجنس
	البلدية	العمالة حضري	
Masculin	55,5	55,0	ذكور
Féminin	18,6	20,3	إناث
Ensemble	37,0	37,6	مجموع

Source : R.G.P.H. 2004 المصدر: الإحصاء العام للسكان و السكنى 2004

Tableau 9 : Population active selon la situation dans la profession

الجدول 9: السكان النشيطون حسب الحالة في المهنة

Situation dans la profession	Municipalité	Préfecture urbain	الحالة في المهنة
	البلدية	العمالة حضري	
Employeur	1,6	2,3	مشغل
Indépendant	26,8	24,7	حر
Salarié	68,8	69,9	مستأجر
Autres	2,7	3,1	حالة أخرى
Total	100	100	مجموع

Source : R.G.P.H. 2004 المصدر: الإحصاء العام للسكان و السكنى 2004

Tableau 10 : Répartition des ménages selon le type d'habitat

الجدول 10: توزيع الأسر حسب نوع المسكن

Type d'habitat	Municipalité	Préfecture urbain	نوع المسكن
	البلدية	العمالة حضري	
Villa	2,1	4,6	فيلا
Appartement	1,3	9,3	شقة
Maison marocaine	32,2	45,7	منزل مغربي
Habitat sommaire	51,9	35,3	سكن صفيح
Autres	12,6	5,2	حالة أخرى
Total	100	100	مجموع

Source : R.G.P.H. 2004 المصدر: الإحصاء العام للسكان و السكنى 2004

Tableau 11 : Ménages (%) selon l'ancienneté du logement

الجدول 11: توزيع الأسر حسب عمر المسكن

Ancienneté du logement	Municipalité البلدية	Préfecture urbaine العمالة حضري	عمر المسكن
< 10 ans	29,3	39,5	أقل من 10 سنوات
10-20 ans	51,5	38,0	10-20 سنة
20-50 ans	16,8	20,7	20-50 سنة
>50 ans	2,4	1,7	أكثر من 50 سنة
Total	100	100	مجموع

Source : R.G.P.H. 2004

المصدر: الإحصاء العام للسكان و السكنى 2004

Figure 2 : Ménages selon le type d'habitat en 2004 en milieu urbain

الشكل 2 : توزيع الأسر حسب نوع المسكن لسنة 2004 بالوسط الحضري

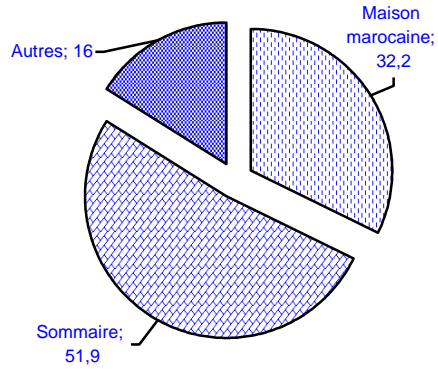


Tableau 12 : Répartition des ménages selon le statut d'occupation

الجدول 12: توزيع الأسر حسب صفة الحيازة

Statut d'occupation	Municipalité البلدية	Préfecture urbaine العمالة حضري	صفة الحيازة
Propriétaire	74,9	70,5	ملاك
Locataire	10,0	17,0	مكتري
Autres	15,2	12,4	حالة أخرى
Total	100	100	مجموع

Source : R.G.P.H. 2004

المصدر: الإحصاء العام للسكان و السكنى 2004

Tableau 13 : Taux d'occupation en 1994 et 2004

الجدول 13: معدل عدد الأفراد بالغرفة لسنتي 1994 و 2004

Année	Municipalité البلدية	Préfecture urbaine العمالة حضري	السنة
1994	2,2	2,1	1994
2004	1,9	1,7	2004

Source : R.G.P.H. 1994, 2004. المصدر: الإحصاء العام للسكان و السكنى 1994, 2004

Figure 3 : Taux de raccordement au réseau d'eau potable en 1994 et 2004 en milieu urbain

الشكل 3 : نسبة الربط بشبكة الماء لسنتي 1994 و 2004 بالوسط الحضري

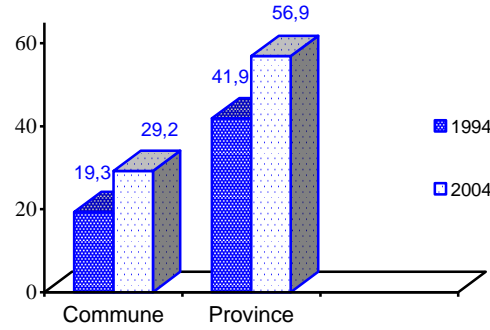


Figure 4 : Taux d'accès au réseau d'électricité en 1994 et 2004 en milieu urbain

الشكل 4 : نسبة الولوج إلى شبكة الكهرباء لسنتي 1994 و 2004 بالوسط الحضري

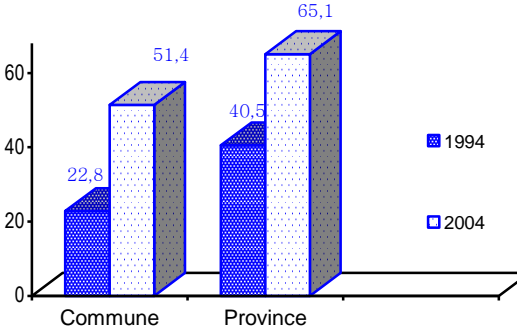


Tableau 14 : Taux d'équipement des logements en éléments de base

الجدول 14: نسبة توفر المساكن على وسائل الراحة الأساسية

Eléments de confort	Municipalité البلدية	Préfecture urbaine العمالة حضري	وسائل الراحة
Cuisine	92,0	86,3	مطبخ
WC	92,7	92,6	مرحاض
Bain	28,8	44,2	حمام
Eau courante	29,2	56,9	الماء
Electricité	51,4	65,1	الكهرباء

Source : R.G.P.H. 2004

المصدر: الإحصاء العام للسكان و السكنى 2004

Royaume du Maroc
Haut Commissariat au Plan
Direction Régionale de
Rabat Salé Zemmour Zaer

المملكة المغربية
المنذوبية السامية للتخطيط
المديرية الجهوية للرباط سلا
زمور زعير

مؤشرات ديموغرافية و سوسيو إقتصادية و ظروف سكن السكان
بعمالة الصخيرات تمارة

بلدية : الصخيرات

INDICATEURS DEMOGRAPHIQUES, SOCIAUX,
ECONOMIQUES ET D'HABITAT DE LA POPULATION DE
LA PREFECTURE SKHIRATE TEMARA

MUNICIPALITE: SKHIRAT

