

ROYAUME DU MAROC

REGION DE RABAT SALE
KENITRA



المندوبية السامية للتخطيط
HAUT-COMMISSARIAT AU PLAN

المملكة المغربية

جهة الرباط سلا
القنيطرة

الخصائص الديموغرافية والسوسيو اقتصادية للسكان

حسب الإحصاء العام للسكان والسكنى 2014

العمالة/ الإقليم: القنيطرة

الدائرة: سوق اربعا الغرب

الجماعة: بني مالك



قيمة بلادنا سكانها

الفهرس

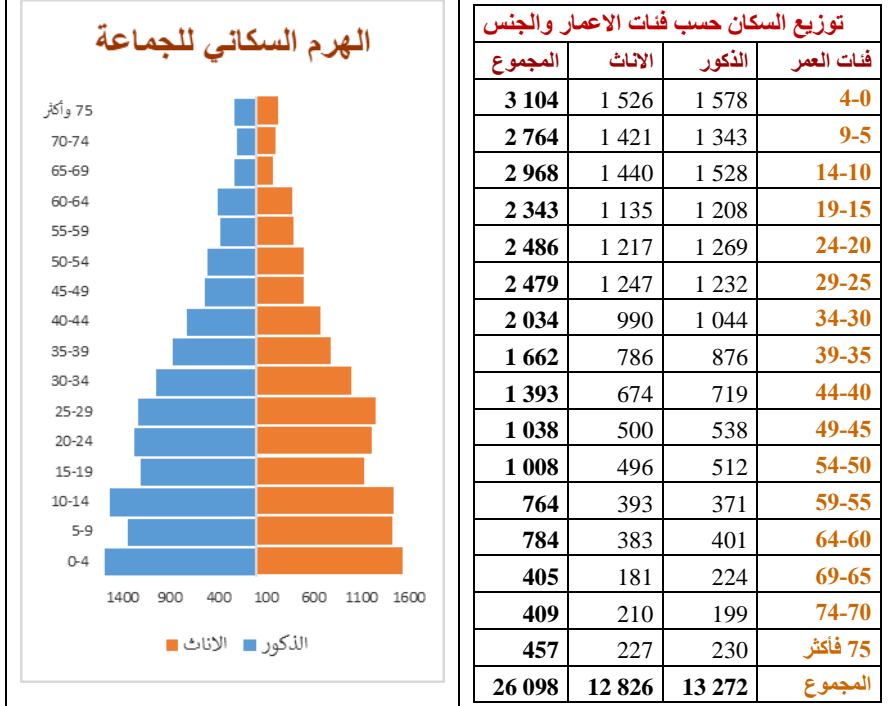
- I- الخصائص الديموغرافية.....3
- 1- السكان والأسر.....3
- 2- الحالة الزوجية والخصوبة4
- II- المميزات السوسيو اقتصادية5
- 1- الأمية والتعليم5
- 2- الشغل والنشاط الاقتصادي6
- 3- الأشخاص ذوا الاحتياجات الخاصة6
- III- ظروف سكن الأسر7
- 1- خصائص المسكن.....7
- 2- تجهيزات المسكن8

1- الخصائص الديموغرافية

1. السكان والأسر

• عدد السكان:

حسب الإحصاء العام للسكان والسكنى 2014، بلغ عدد سكان جماعة بني مالك 26098 نسمة، منهم 50,9% ذكور و 49,1% إناث.



• الفئات العمرية:

حسب السن، تشكل الفئة العمرية:

- التي تقل عن 15 سنة: 33,9%،

- والتي تبلغ بين 15 سنة و 60 سنة: 58,3%،

- وأكثر من 60 سنة: 7,9%.

أما فيما يخص الفئات العمرية الوظيفية فعدددهم كما يلي :

- 1163 ما بين 4 و 5 سنوات،

- 3454 ما بين 6 و 11 سنوات،

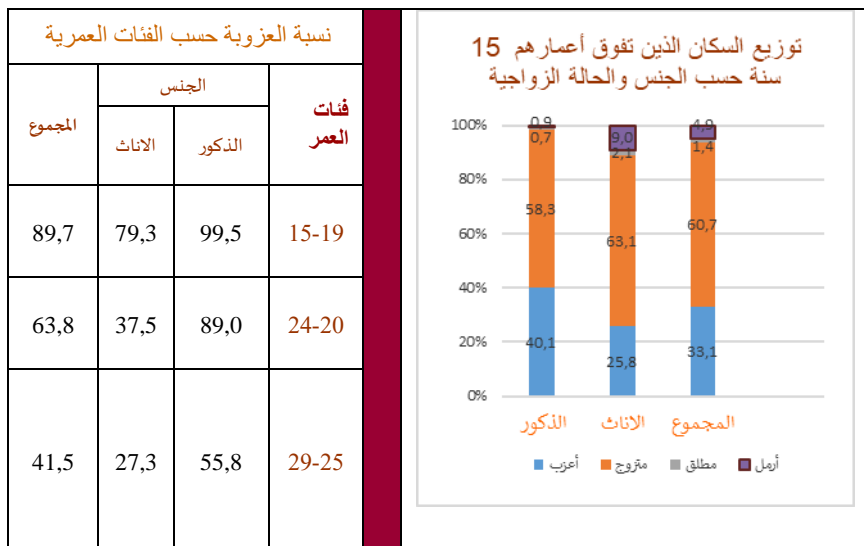
- 1689 ما بين 12 سنة و 14 سنوات.

بلغ عدد أسر الجماعة 4306 أسرة، وسجل متوسط حجم الأسرة 6,1 فردا.

2. الحالة الزوجية والخصوبة

تمثل نسبة المتزوجين 60,7 % من السكان الذين تفوق أعمارهم 15 سنة، بينما بلغت نسبة العزاب 33,1 %. اما المطلقين والأرامل، فنسبتهم تمثل على التوالي 1,4 % و 4,9 %.

بلغت نسبة العزوبة النهائية عند النساء اللواتي يفوق سنهن 55 سنة 2,2%، اما عند الذكور فهذه النسبة وصلت 1,7 %.



بلغ متوسط العمر عند الزواج الأول عند الذكور 29,6 سنة و متوسط سن الزواج الأول لدى النساء بلغ 24,5 سنة.

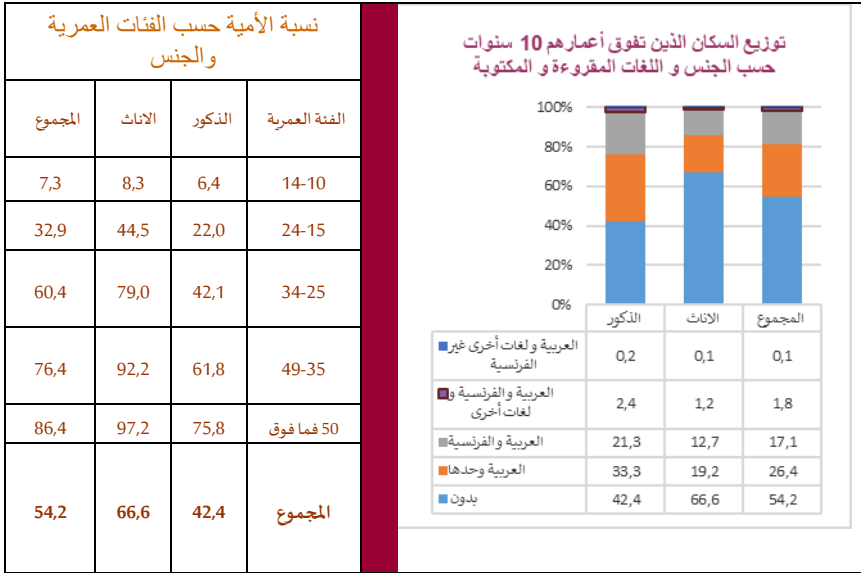
أما فيما يخص الخصوبة فبلغ المعدل التركيبي للخصوبة 2,5 طفل.



II- المميزات السوسيو اقتصادية

1. الأمية والتعليم

بلغت الامية عند السكان الذين تساوي أو تزيد أعمارهم على 10 سنوات نسبة 54,2 % . فيما وصلت هذه النسبة 42,4 % لدى الذكور و 66,6 % لدى الاناث.
حسب المستوى الدراسي، 53,4 % من السكان الذين تناهز أعمارهم 10 سنوات فأكثر لا يتوفرون على أي مستوى دراسي، في حين أن 28 % يتوفرون على مستوى التعليم الابتدائي و10,4 % على مستوى التعليم الثانوي الإعدادي و 2 % على مستوى التعليم الثانوي التأهيلي و0,9 % على مستوى تعليمي عالي.



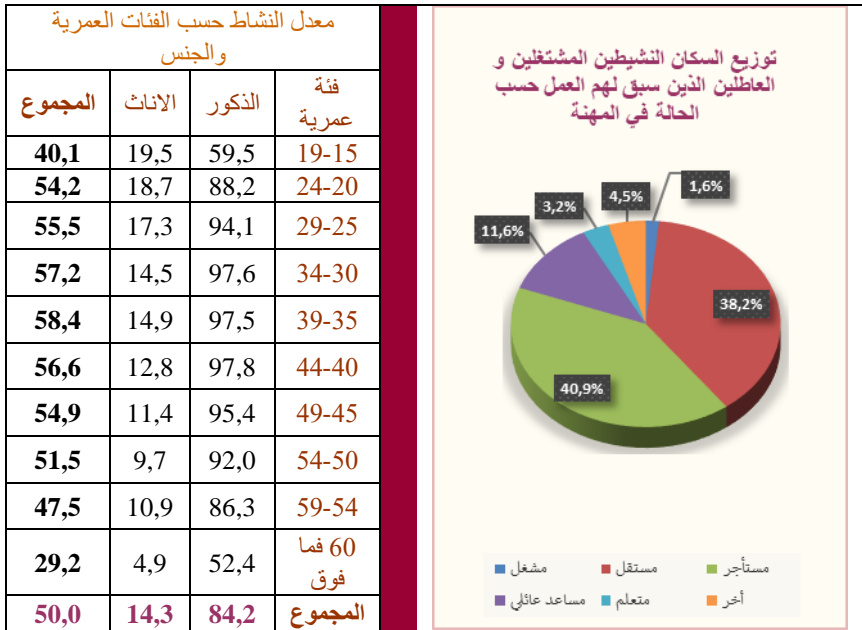
وفيما يتعلق باللغات المحلية المستعملة، نلاحظ ان 99,9 % من سكان جماعة بني مالك يتحدثون الدارجة المغربية بشكل رئيسي، والذين يتحدثون تشلحيت هم 0,1 % أما تريفيت فنسبتهم 0,1%.

2. الشغل والنشاط الاقتصادي

بلغ عدد السكان النشيطين 8823 نشيط، يتوزعون حسب الجنس إلى 7537 رجل و 1286 امرأة وهو ما يمثل على التوالي 85,4 % و 14,6% من مجموع النشيطين.

أما فيما يخص معدل النشاط فقد بلغ 50% من مجموع السكان. و يصل عند الذكور إلى 84,2% مقابل 14,3 % عند الإناث.

أما معدل البطالة، فقد وصل إلى 11,8% لدى الجنسين، 8,8% عند الذكور، مقابل 30,3% عند الإناث.



3. الأشخاص ذوي الاحتياجات الخاصة

تبنت المندوبية السامية للتخطيط التعريف الذي اعتمده الأمم المتحدة، بالنسبة للأشخاص ذوي الاحتياجات الخاصة والذي يدرج كل شخص يعاني إما بشكل كامل، أو على الأقل له صعوبة كبيرة، في أحد المجالات الستة للأنشطة اليومية كالإبصار أو السمع أو المشي أو صعود الأدراج أو التذكر أو التركيز أو الاعتناء بالنفس والتواصل بلغته المعتادة ضمن قائمة المعنيين بهذا الفصل. وحسب هذا المفهوم، بلغت نسبة الأشخاص ذوي الاحتياجات الخاصة 4,6% من مجموع السكان. وتصل هذه النسبة 4,5% عند النساء و 4,6% عند الذكور.

III- ظروف سكن الأسر

1. خصائص السكن

✓ توزيع الأسر حسب عدد الغرف

تتوزع الأسر حسب عدد الغرف المشغولة على الشكل التالي:

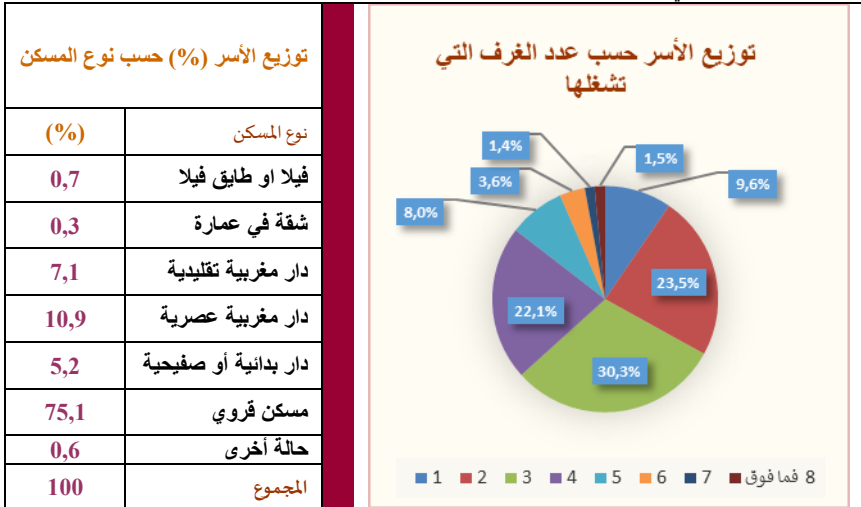
- 9,6% يشغلون غرفة واحدة،
- 23,5% يشغلون غرفتان،
- 30,3% يشغلون 03 غرف،
- 22,1% يشغلون 04 غرف،
- 14,5% يشغلون 05 غرف فأكثر.

ويصل متوسط عدد الأفراد بالنسبة لكل غرفة إلى 1,9 فرد.

✓ نوع المسكن

يهيمن بالجماعة السكن القروي حيث تصل نسبته إلى 75,1%، أما باقي الأنواع فتتوزع

كما يبين الجدول الآتي:



✓ صفة الحياة

97,3% من الأسر تقيم في مساكن تملكها أو في طريق تملكها، بينما 0,1% من الأسر تكتري

مساكنها و 2,2% تقطن سكن مجاني و 0,2% تشغل سكن وظيفي.

✓ عمر المسكن

تشغل 25 % من الأسر مسكنا يقل عمره عن 10 سنوات، و26 % من الأسر مسكنا يصل عمره بين 10 سنوات و20 سنة، و36,6 % من الأسر تشغل مساكن تصل عمرها بين 20 و50 سنة. والباقي، أي 12,4 % من الأسر فتشغل مساكن يصل عمرها إلى 50 سنة فأكثر.

2. تجهيزات المسكن

✓ الماء والكهرباء

- 92,4% من الأسر مرتبطة بشبكة الكهرباء،
- 0,3% من الأسر مرتبطة بشبكة الماء الصالح للشرب،
- 84,3 % من الأسر تتوفر على مرحاض،
- 3,8 % من الأسر تتوفر على حمام عصري،
- 66,4 % من الأسر تتوفر على حمام محلي.

أما الأسر غير المرتبطة بشبكة الكهرباء حسب مصدر تزودها، فتتوزع كالتالي:

- 42,6% من الأسر تستعمل الغاز للإنارة،
- 25,8 % من الأسر تستعمل شموع أو قنديل للإنارة،
- 2,3 % من الأسر تستعمل الطاقة الشمسية للإنارة،
- والباقي أي 29,3% من الأسر تستعمل مصدر اخر للإنارة.

وبالنسبة للماء، فالأسر غير مرتبطة بالشبكات العمومية حسب مصدر تزودها، فتتوزع كالتالي:

- 71,8% من الأسر مصدر مائها سقاية أو بئر أو مطفية أو مائية مجهزة،
- 0,2% من الأسر تشتري الماء من عند بائع،
- 18,2 % من الأسر مصدر مائها بئر أو مطفية أو مائية غير مجهزين،
- 3,3% من الأسر تستعمل ماء عين أو واد أو ساقية،
- والباقي، أي 6,5 % من الأسر لها مصدر آخر للتزود بالماء.

✓ التطهير السائل

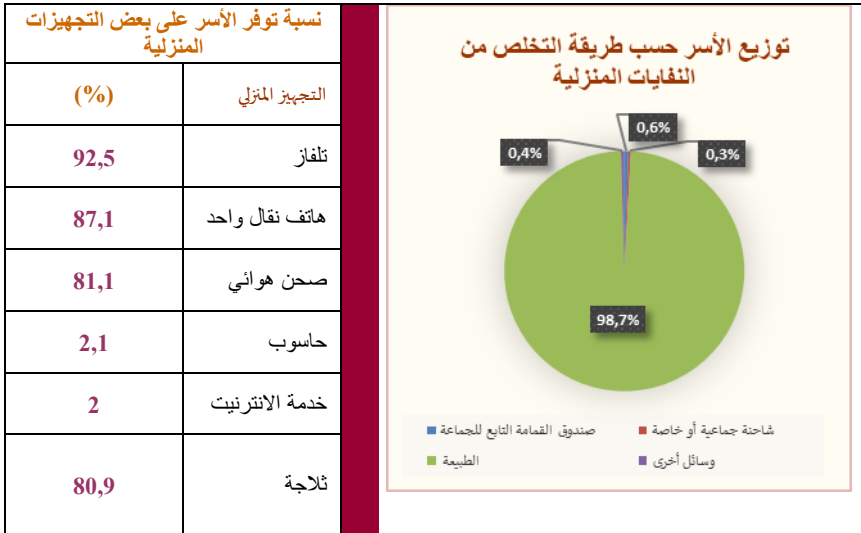
- 1,7% من الأسر تقطن مساكن متصلة بالشبكة العمومية لتصريف المياه العادمة،
- 57,4% من الأسر تستعمل حفر صحية،
- 33,9% من الأسر تتخلص منها في الطبيعة،
- 5,8% من الأسر تتخلص منها في بئر مفقود،
- 1,3 % من الأسر تستعمل وسائل أخرى.

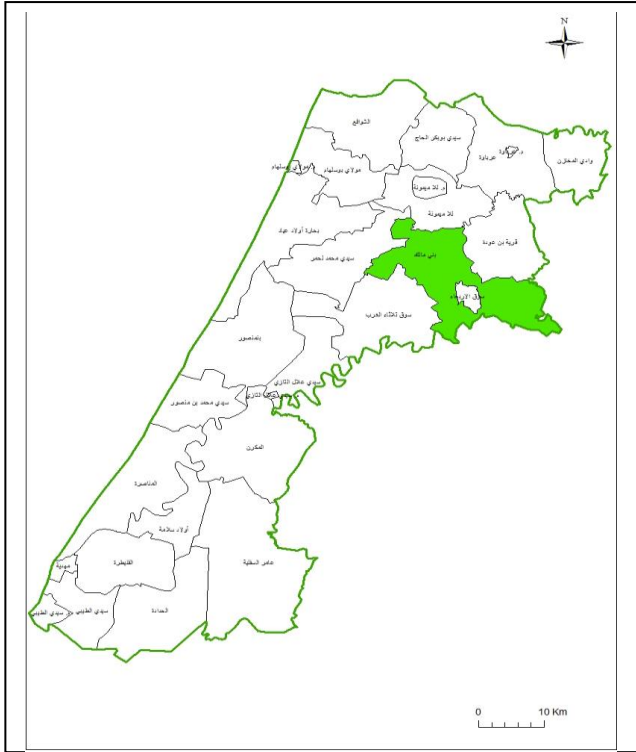
✓ التطهير الصلب

- 0,6% من الأسر تتخلص من نفاياتها الصلبة عن طريق صندوق القمامة التابع للجماعة،
- 0,3% من الأسر تلتجئ لشاحنة جماعية أو خاصة،
- 98,7% في الطبيعة،
- والباقي 0,4% يستعملون طرق أخرى.

✓ تجهيزات أخرى

- 92,5% من الأسر تتوفر على تلفاز،
- 81,1% لها صحن هوائي،
- و 2% تستفيد من خدمة الإنترنت.





المديرية الجهوية لجهة الرباط سلا القنيطرة

07, Rue Idriss Al Akbar –
Hassane-Rabat- BP 8823

07 زنقة إدريس الأكبر - حسان- الرباط،
ص ب 8823

(+212) 5 37 73 42 84 / (+212) 5 37 73 42 97 (+212) 5 37 73 42 49

www.hcp.ma

بوابة المندوبية السامية للتخطيط: