

ROYAUME DU MAROC

REGION DE RABAT SALE KENITRA



المملكة المغربية

جهة الرباط سلا القنيطرة

## الخصائص الديموغرافية والسوسيو اقتصادية للسكان

حسب الإحصاء العام للسكان والسكنى 2014

العمالة/ الإقليم: الخميسات

الجماعة: الخميسات



قيمة بلادنا سكانها

# الفهرس

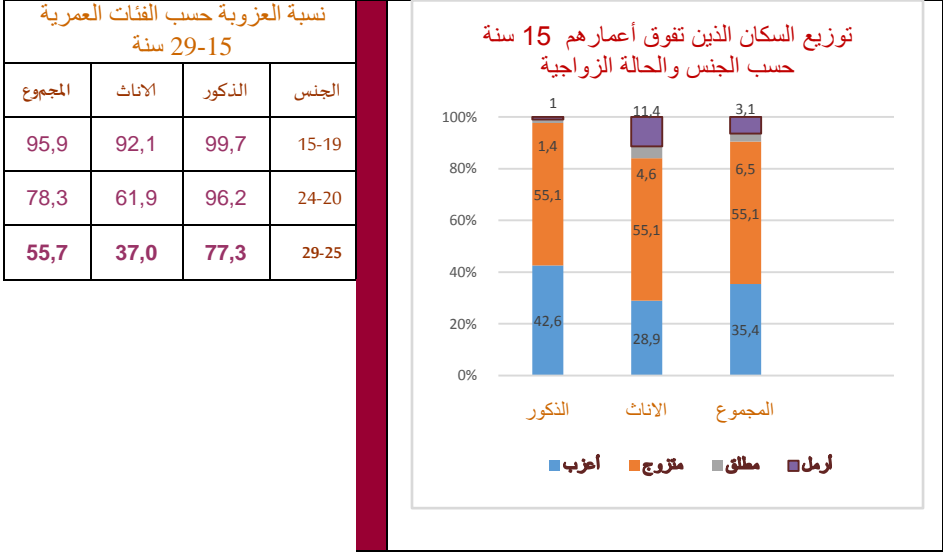
- I - الخصائص الديموغرافية..... 3
- 1 - السكان والأسر..... 3
- 2 - الحالة الزوجية والخصوبة ..... 4
- II - المميزات السوسيو اقتصادية ..... 5
- 1 - الأمية والتعليم ..... 5
- 2 - الشغل والنشاط الاقتصادي ..... 6
- 3 - الأشخاص ذوا الاحتياجات الخاصة ..... 6
- III - ظروف سكن الأسر ..... 7
- 1 - خصائص المسكن..... 7
- 2 - تجهيزات المسكن ..... 8



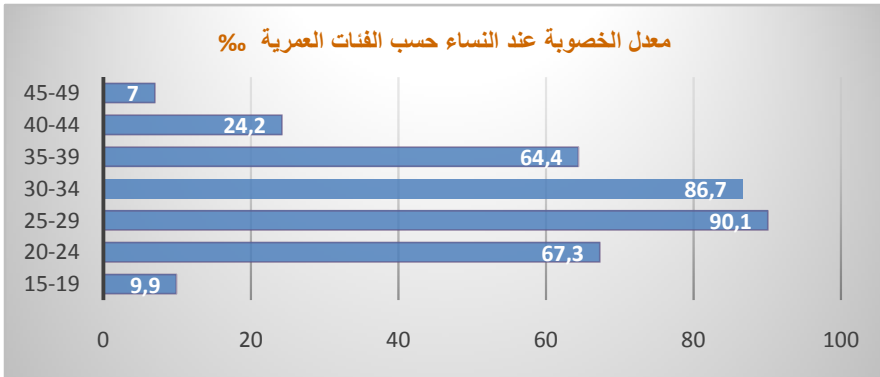
بلغ عدد أسر الجماعة 32066 أسرة، و سجل متوسط حجم الأسرة 4,1 فردا.

## 2. الحالة الزوجية والخصوبة

تمثل نسبة المتزوجين 55,1% من السكان الذين تفوق أعمارهم 15 سنة، بينما بلغت نسبة العزاب 35,4%. اما المطلقون والأرامل فنسبتهم تمثل على التوالي 3,1% و 6,5%. بلغت نسبة العزوبة النهائية عند النساء اللواتي يفوق سنهن 55 سنة 6,7% اما عند الذكور فهذه النسبة وصلت 5,2%.



بلغ متوسط العمر عند الزواج الأول عند الذكور 33,8 سنة و لدى النساء 26,6 سنة. أما فيما يخص الخصوبة فبلغ متوسط عدد الأطفال لدى المرأة 1,7 طفلي.



معدل الخصوبة العمرية يساوي عدد الولادات لكل ألف امرأة في الفئة العمرية.

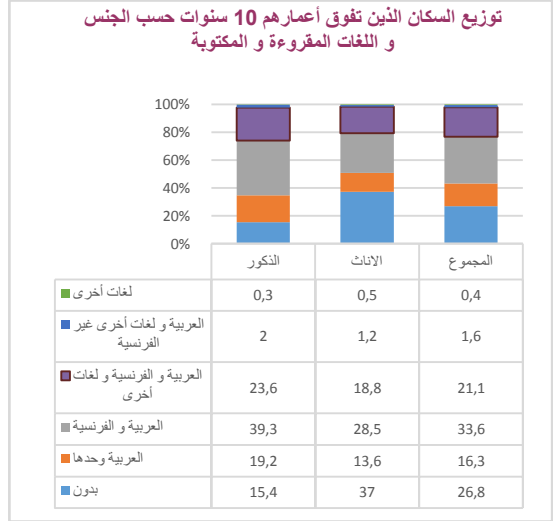
## II- المميزات السوسيو اقتصادية

### 1. الأمية والتعليم

بلغت الامية عند سكان البالغين 10 سنوات وما فوق، نسبة 26,8%. فيما وصلت هذه النسبة 15,4 بالمائة لدى الذكور و 37% لدى الاناث.

حسب المستوى الدراسي، 28.3% من السكان لا يتوفرون على أي مستوى دراسي، في حين أن 22.2% يتوفرون على المستوى الابتدائي و21.3% على الثانوي الإعدادي و18.4% على التعليم الثانوي التأهيلي و7.9% على مستوى تعليمي عالي.

نسبة الأمية حسب الفئات العمرية والجنس			
الفئة العمرية	الذكور	الاناث	المجموع
14-10	1,8	1,7	1,8
24-15	2,5	5,7	4,1
34-25	9,2	27,0	18,9
49-35	15,2	45,9	32,9
50 فما فوق	34,0	72,2	53,4
المجموع	15,4	37,0	26,8



99% من سكان بلدية الخميسات يستعملون بشكل يومي الدارجة المغربية أما الذين يستعملون الأمازيغية فتصل نسبتهم إلى 52.3%، منهم 3.2% يستعملون تشلحيت و 48.3% تمازيغت و 0.8% تاريغت.

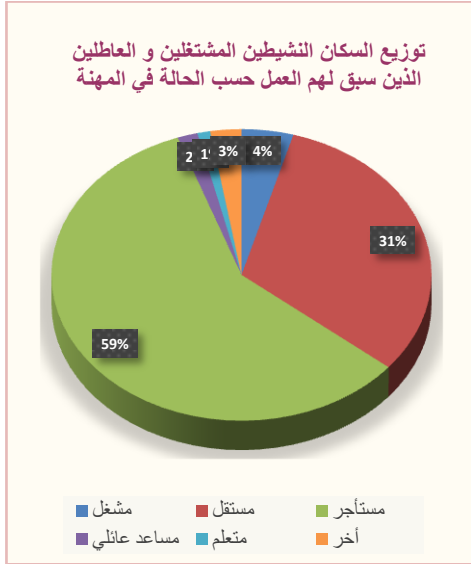
### 2. الشغل والنشاط الاقتصادي

بلغ عدد السكان النشيطين 42396 نشيط، ويتوزعون حسب الجنس إلى 30030 رجل و12366 امرأة وهو ما يمثل على التوالي 70,8% و 29.2% من مجموع النشيطين.

أما فيما يخص معدل النشاط فقد بلغ 42,9% من مجموع السكان. و يصل عند الذكور إلى 64,8% مقابل 23,6% عند الاناث.

أما معدل البطالة، فقد وصل الى 26.6 % لدى الجنسين، 20.8 % عند الذكور، مقابل 40.7 % عند الإناث.

معدل النشاط حسب الفئات العمرية والجنس			
المجموع	الاناث	الذكور	فئة عمرية
15,6	11,4	19,8	19-15
47,4	31,7	64,5	24-20
62,2	37,3	91,0	29-25
59,3	31,9	94,6	34-30
56,9	29,2	95,4	39-35
56,8	28,3	94,9	44-40
53,8	26,6	90,7	49-45
45,4	23,3	68,5	54-50
42,0	20,2	59,5	59-54
15,7	5,0	27,2	60 فما فوق
42.9	23.6	64.8	المجموع



### 3. الأشخاص ذوي الاحتياجات الخاصة

تنبت المندوبية السامية للتخطيط التعريف الذي اعتمده الأمم المتحدة، بالنسبة للأشخاص ذوي الاحتياجات الخاصة و الذي يعتبر كل شخص يعاني إما بشكل كامل، أو له صعوبة كبيرة، على الأقل في أحد المجالات الستة للأنشطة اليومية كالإبصار أو السمع أو المشي أو صعود الأدراج أو التذكر أو التركيز أو الاعتناء بالنفس والتواصل بلغته المعتادة ضمن قائمة المعنيين بهذا التعريف. و حسب هذا المفهوم، بلغت نسبة عدد الأشخاص ذوي الاحتياجات الخاصة إلى 5,7% من مجموع السكان. وتصل هذه النسبة 5,8% عند النساء و 5,5% عند الذكور.

### III- ظروف سكن الأسر

#### 1. خصائص المسكن

##### ✓ توزيع الأسر حسب عدد الغرف

تتوزع الأسر حسب عدد الغرف المشغولة على الشكل التالي:

- 9 % يشغلون غرفة واحدة،
  - 19,6 % يشغلون غرفتان،
  - 41,9 % يشغلون 03 غرف،
  - 13,4 % يشغلون 04 غرف،
  - 16,2 % يشغلون 05 غرف فأكثر.
- يصل متوسط عدد الأفراد بالنسبة لكل غرفة إلى 1,2 فردا.

##### ✓ نوع المسكن

يهيمن بالبلدية السكن من نوع الدار المغربية العصرية حيث تصل نسبته إلى 81 %، أما

باقي الأنواع فتتوزع كما يبين الجدول الآتي:

توزيع الأسر (%) حسب نوع المسكن	
نوع المسكن	(%)
فيلا او طابق فيلا	3
شقة في عمارة	2
دار مغربية تقليدية	4
دار مغربية عصرية	81
دار بدائية أو صفيحية	8
مسكن قروي	1
حالة أخرى	2
المجموع	100



## ✓ صفة الحيازة

62.2 % من الأسر تقيم في مساكن تملكها أو في طريق تملكها، بينما 25,8 % من هذه الأسر تكتري مساكنها.

## ✓ عمر المسكن

تشغل 19 % من الأسر مسكنا يقل عمره عن 10 سنوات، و27,5 % من الأسر مسكنا يصل عمره بين 10 سنوات و20 سنة و 46 % من الأسر تشغل مساكن يصل عمره ا بين 20 سنة و50 سنة والباقي، أي 7,6 % من الأسر فتشغل مساكن يصل عمره ا إلى 50 سنة فلكثر.

## 2. تجهيزات المسكن

### ✓ الماء و الكهرباء

- 90,1 % من الأسر مرتبطة بشبكة الكهرباء ،
- 88,4 % من الأسر مرتبطة بشبكة الماء الصالح للشرب،
- 98,9 % من الأسر تتوفر على مرحاض،
- 61,4 % من الأسر تتوفر على حمام عصري،
- 4,5 % من الأسر تتوفر على حمام محلي.

أما الأسر غير المرتبطة بشبكة الكهرباء حسب مصدر تزودها، فنتوزع كالآتي:

- 60,6 % من الأسر تستعمل الغاز للإنارة،
- 27,0 % من الأسر تستعمل شموع أو قنديل للإنارة،
- 10,1 % من الأسر تستعمل الطاقة الشمسية للإنارة،
- 8,0 % من الأسر غير المرتبطة بشبكة الكهرباء تستعمل مولد كهربائي،
- و الباقي أي 1,5 % من الأسر تستعمل مصدر اخر للإنارة.

و بالنسبة للماء، فالأسر غير المرتبطة بالشبكات العمومية حسب مصدر تزودها، فنتوزع كالتالي:

- 62,6 % من الأسر مصدر مائها سفاية أو بئر أو مطفية مائية مجهزة،
- 0,7 % من الأسر تشئري الماء من عند بائع،
- 32,2 % من الأسر مصدر مائها بئر أو مطفية أو مائية غير مجهزين،
- 0,2 % من الأسر تستعمل ماء عين أو واد أو ساقية،
- والباقي، أي 4,3 % من الأسر لها مصدر آخر للتزود بالماء.

### ✓ التطهير السائل

- 91,9 % من الأسر تقطن مساكن متصلة بالشبكة العمومية لتصريف المياه العادمة،
- 6,4 % من الأسر تستعمل حفر صحية،
- 1,2 % من الأسر تتخلص منها في الطبيعة،
- 0,4 % من الأسر تتخلص منها في بئر مفقود.



## ✓ التطهير الصلب

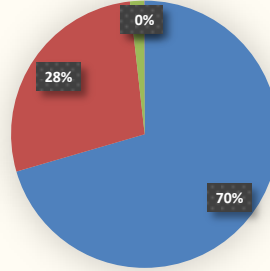
- 70,5 % من الأسر تتخلص من نفاياتها الصلبة عن طريق صندوق القمامة التابع للجماعة،
- 27,7 % من الأسر تلتجئ لشاحنة جماعية أو خاصة،
- والباقي 1,8%، في الطبيعة.

## ✓ تجهيزات أخرى

- 93,1 % من الأسر تتوفر على تلفاز،
- 84,6 % لها صحن هوائي،
- و 26,9 % تستفيد من خدمة الإنترنت.

نسبة توفر الأسر على بعض التجهيزات المنزلية	
التجهيز المنزلي	نسبة التوفر عليه
تلفاز	93,1
هاتف نقال واحد	94,9
صحن هوائي	84,6
حاسوب	34,1
خدمة الإنترنت	26,9
ثلاجة	87,2

## توزيع الأسر حسب طريقة التخلص من النفايات المنزلية



■ صندوق القمامة التابع للجماعة ■ شاحنة جماعية أو خاصة ■ الطبيعة ■ وسائل أخرى



## جماعة الخميسات



### المديرية الجهوية لجهة الرباط سلا القنيطرة

07, Rue Idriss Al Akbar –  
Hassane-Rabat- BP 8823

07 زنقة إدريس الأكبر - حسان- الرباط،  
ص ب 8823

(+212) 5 37 73 42 84 / (+212) 5 37 73 42 97 (+212) 5 37 73 42 49

[www.hcp.ma](http://www.hcp.ma)

بوابة المنووية السامية للتخطيط: