

ROYAUME DU MAROC

REGION DE RABAT SALE KENITRA



المملكة المغربية

جهة الرباط سلا القنيطرة

الخصائص الديموغرافية والسوسيو اقتصادية للسكان

الإحصاء العام للسكان والسكنى 2014 حسب

العمالة/ الإقليم: الصخيرات-تمارة

الدائرة: عين العودة

الجماعة: أم عزة



قيمة بلادنا سكانها

الفهرس

- I - الخصائص الديموغرافية..... 3
- 1 - السكان والأسر..... 3
- 2 - الحالة الزوجية والخصوبة 4
- II - المميزات السوسيو اقتصادية 5
- 1 - الأمية والتعليم 5
- 2 - الشغل والنشاط الاقتصادي 6
- 3 - الأشخاص ذووا الاحتياجات الخاصة 6
- III - ظروف سكن الأسر 7
- 1 - خصائص المسكن..... 7
- 2 - تجهيزات المسكن 8

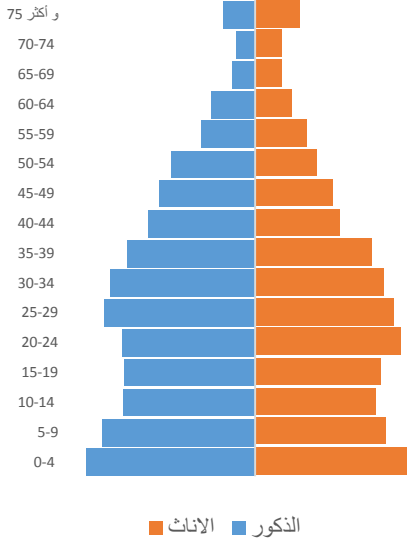
1- الخصائص الديموغرافية

1. السكان والأسر

• عدد السكان:

حسب الإحصاء العام للسكان والسكنى 2014، بلغ عدد سكان جماعة أم عزرة 6197 نسمة، منهم 52% ذكور و48% إناث.

الهرم السكاني للجماعة



توزيع السكان حسب فئات الأعمار والجنس

فئات العمر	الذكور	الإناث	المجموع
4-0	329	303	632
9-5	297	255	552
14-10	258	236	494
19-15	256	246	502
24-20	259	284	543
29-25	295	270	565
34-30	282	251	533
39-35	249	227	476
44-40	208	166	374
49-45	186	151	337
54-50	164	120	284
59-55	104	101	205
64-60	86	71	157
69-65	45	53	98
74-70	36	52	88
75 فأكثر	62	88	150
المجموع	3116	2874	5990

• الفئات العمرية:

حسب السن، تشكل الفئة العمرية :
- التي تقل عن 15 سنة: 28%،

- و التي تبلغ بين 15 سنة و59 سنة:63,7%،
- و أكثر من 60 سنة:8,3%.

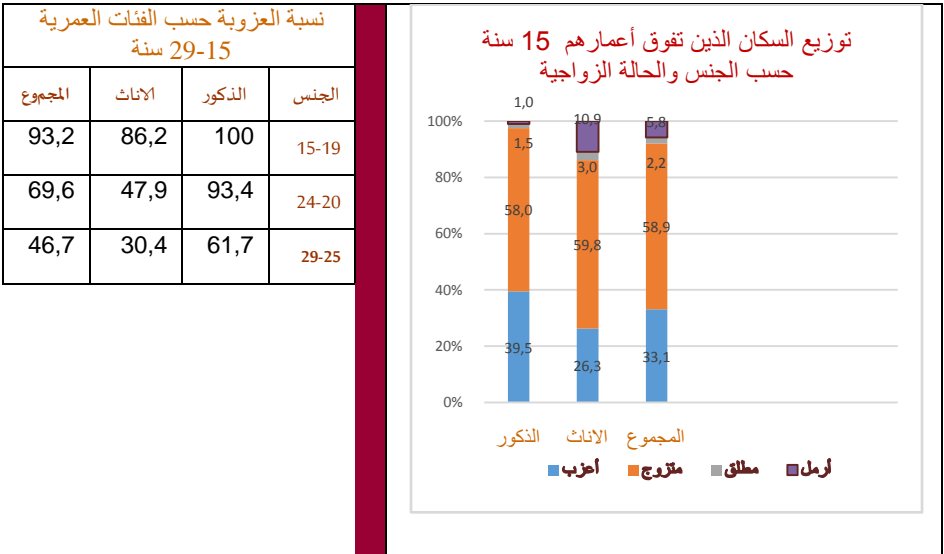
أما فيما يخص الفئات العمرية في سن التمدرس فعددهم كما يلي :

- 257 ما بين 4 و5 سنوات،
- 633 ما بين 6 و11 سنوات،
- 287 ما بين 12 سنة و14 سنوات.

بلغ عدد أسر الجماعة 1433 أسرة، و سجل متوسط حجم الأسرة 4,2 فردا.

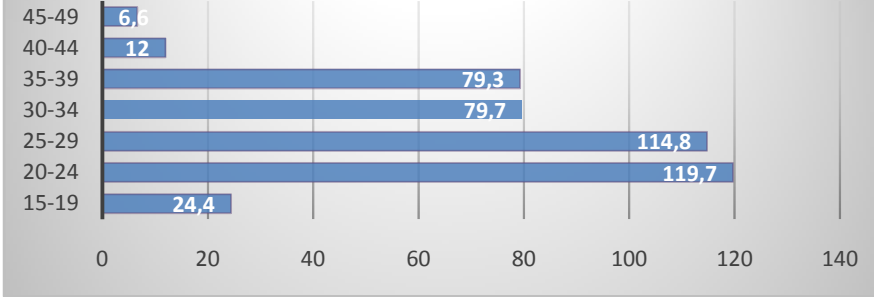
2. الحالة الزوجية والخصوبة

تمثل نسبة المتزوجين 58,9 % من السكان الذين تفوق أعمارهم 15 سنة، بينما بلغت نسبة العزاب 33,1%. أما المطلقون والأرامل فنسبتهم تمثل على التوالي 2,2 % و 5,8%.
بلغت نسبة العزوبة النهائية عند النساء اللواتي يفوق سنهن 55 سنة 7% أما عند الذكور فهذه النسبة وصلت 5,8%.



بلغ متوسط العمر عند الزواج الأول عند الذكور 30,5 سنة لدى النساء 24,0 سنة. أما فيما يخص الخصوبة فبلغ متوسط عدد الأطفال لدى المرأة 2,2 أطفال.

معدل الخصوبة عند النساء حسب الفئات العمرية %



معدل الخصوبة العمرية يساوي عدد الولادات لكل ألف امرأة في الفئة العمرية.

II- المميزات السوسيو اقتصادية

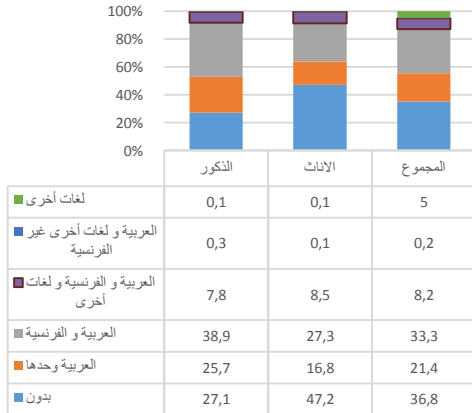
1. الأمية والتعليم

بلغت الأمية عند السكان البالغين 10 سنوات و ما فوق، نسبة 36,8 %، فيما وصلت هذه النسبة إلى 27,1% لدى الذكور و 47,2% لدى الإناث.

حسب المستوى الدراسي 36,5% من السكان لا يتوفرون على أي مستوى دراسي، في حين أن 27,6% يتوفرون على المستوى الابتدائي 22,6% على الثانوي الإعدادي و9,4% على مستوى الثانوي التأهيلي و2,8% على مستوى تعليمي عالي.

نسبة الأمية حسب الفئات العمرية والجنس			
المجموع	الاناث	الذكور	الفئة العمرية
2,8	3,8	1,9	14-10
9,2	11,9	6,4	24-15
30,1	40,5	20,6	34-25
48,5	65,6	34,1	49-35
76,5	93,4	60,0	50 فما فوق
36,8	47,2	27,1	المجموع

توزيع السكان الذين تفوق أعمارهم 10 سنوات حسب الجنس و اللغات المقروءة و المكتوبة



99,9% من سكان جماعة أم عزة يستعملون بشكل يومي الدارجة المغربية أما الذين يستعملون الأمازيغية فتصل نسبتهم إلى 5,5%، منهم 3,3% يستعملون تشلحيت و 2,1% تمازيغت و 0,1% تاريفيت.

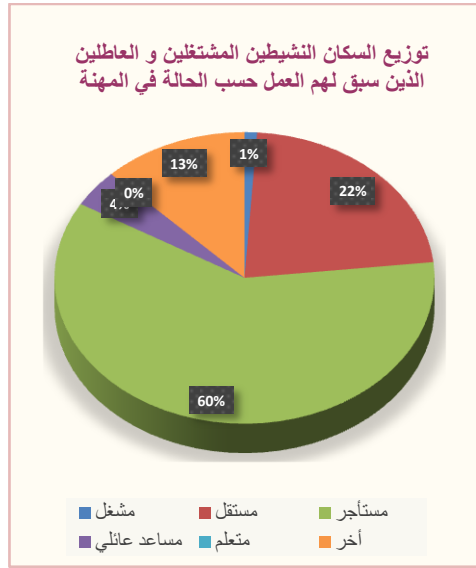
2. الشغل والنشاط الاقتصادي

بلغ عدد السكان النشيطين 2270 نشيط، ويتوزعون حسب الجنس إلى 1877 رجل و 393 امرأة وهو ما يمثل على التوالي 82,7% و 17,3% من مجموع النشيطين.

أما فيما يخص معدل النشاط فقد بلغ 52,5% من مجموع السكان. و يصل عند الذكور إلى 83,9% مقابل 18,8% عند الإناث.

أما معدل البطالة، فقد وصل إلى 9% لدى الجنسين، 4,7% عند الذكور، مقابل 29,6% عند الإناث.

معدل النشاط حسب الفئات العمرية والجنس			
المجموع	الإناث	الذكور	فئة عمرية
30,7	17,1	43,8	19-15
55,2	29,9	83,0	24-20
63,2	27,4	95,9	29-25
62,5	23,5	97,2	34-30
57,8	14,1	97,6	39-35
63,1	18,7	98,6	44-40
60,8	17,9	95,7	49-45
62,0	19,2	93,3	54-50
49,3	5,9	91,3	59-54
26,0	4,9	50,2	60 فما فوق
52,2	18,8	83,9	المجموع



3. الأشخاص ذوي الاحتياجات الخاصة

تبنت المندوبية السامية للتخطيط التعريف الذي اعتمده الأمم المتحدة، بالنسبة للأشخاص ذوي الاحتياجات الخاصة و الذي يعتبر كل شخص يعاني إما بشكل كامل، أو له صعوبة كبيرة، على الأقل في أحد المجالات الستة للأنشطة اليومية كالإبصار أو السمع أو المشي أو صعود

الأدراج أو التذكير أو التركيز أو الاعتناء بالنفس والتواصل بلغته المعتادة ضمن قائمة المعنيين بهذا التعريف. وحسب هذا المفهوم، بلغت نسبة عدد الأشخاص ذوي الاحتياجات الخاصة 3,9% من مجموع السكان. وتصل هذه النسبة إلى 4,4% عند النساء و3,4% عند الذكور.

III- ظروف سكن الأسر

1. خصائص السكن

✓ توزيع الأسر حسب عدد الغرف

تتوزع الأسر حسب عدد الغرف المشغولة على الشكل التالي:

- 24,4% يشغلون غرفة واحدة،
- 34,8% يشغلون غرفتان،
- 27% يشغلون 03 غرف،
- 9,3% يشغلون 04 غرف،
- 4,6% يشغلون 05 غرف فأكثر.

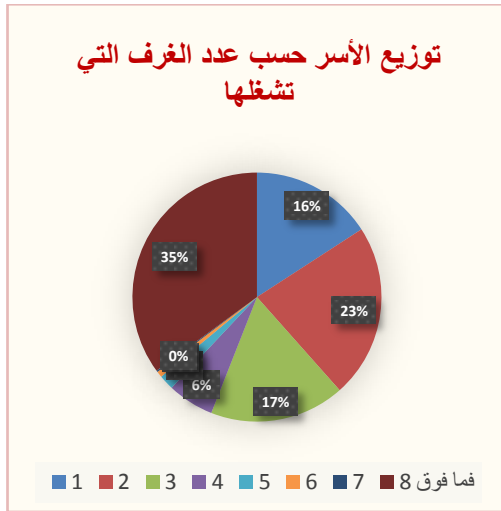
ويصل متوسط عدد الأفراد بالنسبة لكل غرفة إلى 1,8 فرداً،

✓ نوع المسكن

يهيمن بالجماعة المسكن من نوع مسكن قروي حيث تصل نسبته إلى 40,1%، أما باقي

الأنواع فتتوزع كما يبين الجدول الآتي:

توزيع الأسر (%) حسب نوع المسكن	
نوع المسكن	(%)
فيلا وطاقق فيلا	1,4
شقة في عمارة	0,1
دار مغربية تقليدية	3,5
دار مغربية عصرية	16,8
دار بدائية أو صفيحية	34,5
مسكن قروي	40,1
حالة أخرى	3,5
المجموع	100



✓ صفة الحياة

40,5% من الأسر تقيم في مساكن تملكها أو في طريق تملكها، بينما 1,6 % من هذه الأسر تكتري مساكنها.

✓ عمر المسكن

تشغل 38% من الأسر مسكنا يقل عمره عن 10 سنوات، و 25,7% من الأسر مسكنا يصل عمره بين 10 سنوات و20 سنة و29,5% من الأسر تشغل مساكن نصل عمره ا بين 20 سنة و50 سنة والباقي، أي 6,8% من الأسر فتشغل مساكن يصل عمره ا إلى 50 سنة فأكثر.

2. تجهيزات المسكن

✓ الماء و الكهرباء

- 68,7 % من الأسر مرتبطة بشبكة الكهرباء ،
- 29,4 % من الأسر مرتبطة بشبكة الماء الصالح للشرب،
- 74,6 % من الأسر تتوفر على مرحاض،
- 17,9 % من الأسر تتوفر على حمام عصري،
- 27,1 % من الأسر تتوفر على حمام محلي.

أما الأسر غير المرتبطة بشبكة الكهرباء حسب مصدر تزودها، فتتوزع كالآتي:

- 30,3 % من الأسر تستعمل الغاز للإنارة،
- 45,9 % من الأسر تستعمل شموع أو قنديل للإنارة،
- 20% من الأسر تستعمل الطاقة الشمسية للإنارة،
- 1,6 % من الأسر تستعمل مولدا كهربائيا،
- و الباقي أي 2,2 % من الأسر تستعمل مصدر آخر للإنارة.

و بالنسبة للماء، فالأسر غير المرتبطة بالشبكات العمومية حسب مصدر تزودها، فتتوزع كالتالي:

- 73,1 % من الأسر مصدر مائها ساقاية أو بئر أو مطفية مائية مجهزة،
- 5,3 % من الأسر مصدر مائها بئر مطفية مائية غير مجهزين،
- 18,8 % من الأسر تستعمل ماء عين أو واد أو ساقية،
- و الباقي، أي 2,8 % من الأسر لها مصدر آخر للتزود بالماء.

✓ التطهير السائل

- 1,3% من الأسر تقطن مساكن متصلة بالشبكة العمومية لتصريف المياه العادمة،
- 47,4 % من الأسر تستعمل حفر صحية،
- 29 % من الأسر تتخلص منها في الطبيعة،
- 21,2 % من الأسر تتخلص منها في بئر مفقود،
- 1 % من الأسر تستعمل وسائل أخرى.

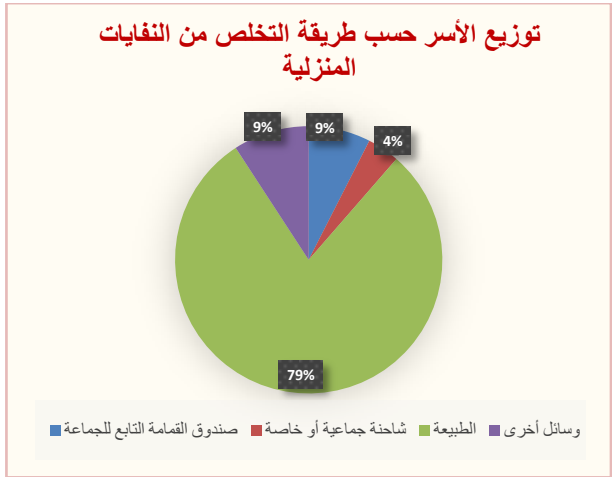
✓ التطهير الصلب

- 7,5 % من الأسر تتخلص من نفاياتها الصلبة عن طريق صندوق القمامة التابع للجماعة،
- 3,9 % من الأسر تلتجئ لشاحنة جماعية أو خاصة،
- والباقي 79,4 % في الطبيعة.

✓ تجهيزات أخرى

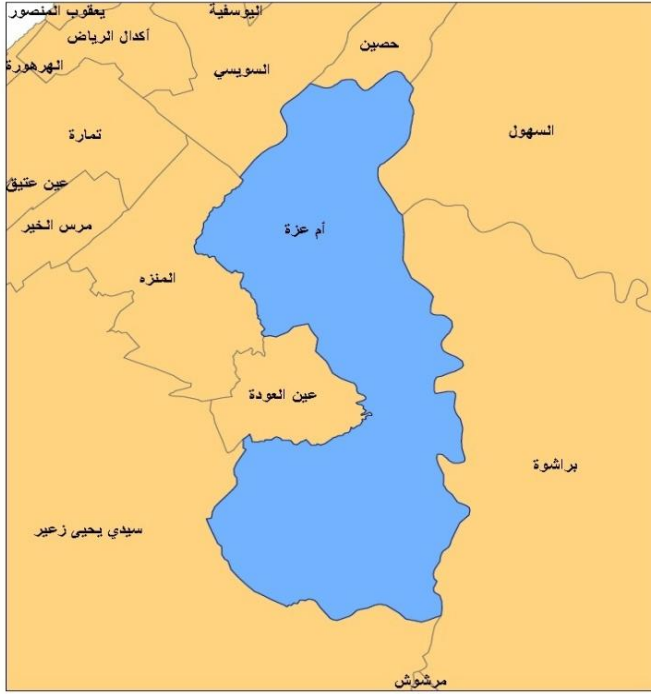
- 77 % من الأسر تتوفر على تلفاز،
- 55,2 % لها صحن هوائي،
- و 4,1 % تستفيد من خدمة الأنترنت.

نسبة توفر الأسر على بعض التجهيزات المنزلية	
التجهيز المنزلي	نسبة التوفر عليه
تلفاز	77
هاتف نقال واحد	93,7
صحن هوائي	55,2
حاسوب	8,6
خدمة الأنترنت	4,1
ثلاجة	61,0





جماعة أم عزة



1 cm = 1 km

المديرية الجهوية لجهة الرباط سلا القنيطرة

07, Rue Idriss Al Akbar –Hassane-Rabat- BP 8823

070 زنقة إدريس الأكبر- حسان- الرباط، ص ب 8823

(+212) 5 37 73 42 84 / (+212) 5 37 73 42 97 (+212) 5 37 73 42 49

www.hcp.ma بوابة المندوبية السامية للتخطيط: